

Månadsrapport Buss, avtalsområde:

Söderort

Busslink

December 2009

SL-Kontrakt

Den här rapporten avser mätningar till och med December 2009.

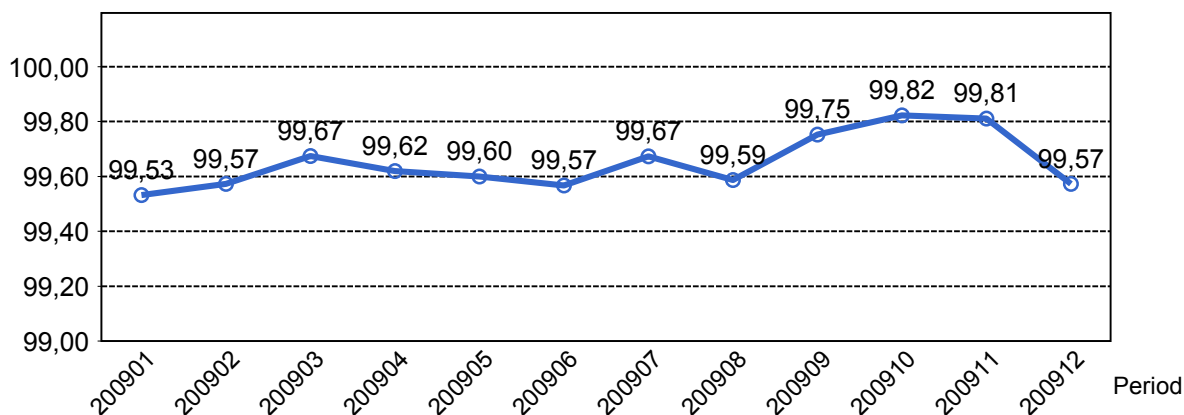
Följande källor används som underlag för rapporten:

- Entreprenörens avvikelserapporter
- ATR-material
- Kundtjänststatistik



# 1. Utförd och inställd trafik

## 1.1 Andel utförda avgångar i procent.



## 1.2 Orsaker till inställda avgångar.

| Orsak                | jan        | feb        | mar        | apr        | maj        | jun        | jul        | aug        | sep        | okt        | nov        | dec        |
|----------------------|------------|------------|------------|------------|------------|------------|------------|------------|------------|------------|------------|------------|
| Fordon               | 271        | 220        | 160        | 202        | 221        | 219        | 174        | 233        | 128        | 89         | 76         | 156        |
| Övrigt               | 10         | 0          | 10         | 0          | 0          | 0          | 0          | 0          | 0          | 0          | 0          | 0          |
| Personal             | 56         | 44         | 46         | 46         | 51         | 53         | 42         | 49         | 33         | 34         | 27         | 64         |
| Yttre omständigheter | 38         | 46         | 54         | 42         | 36         | 36         | 13         | 22         | 33         | 20         | 43         | 113        |
| <b>Totalt</b>        | <b>366</b> | <b>310</b> | <b>261</b> | <b>290</b> | <b>308</b> | <b>308</b> | <b>229</b> | <b>304</b> | <b>194</b> | <b>143</b> | <b>146</b> | <b>333</b> |

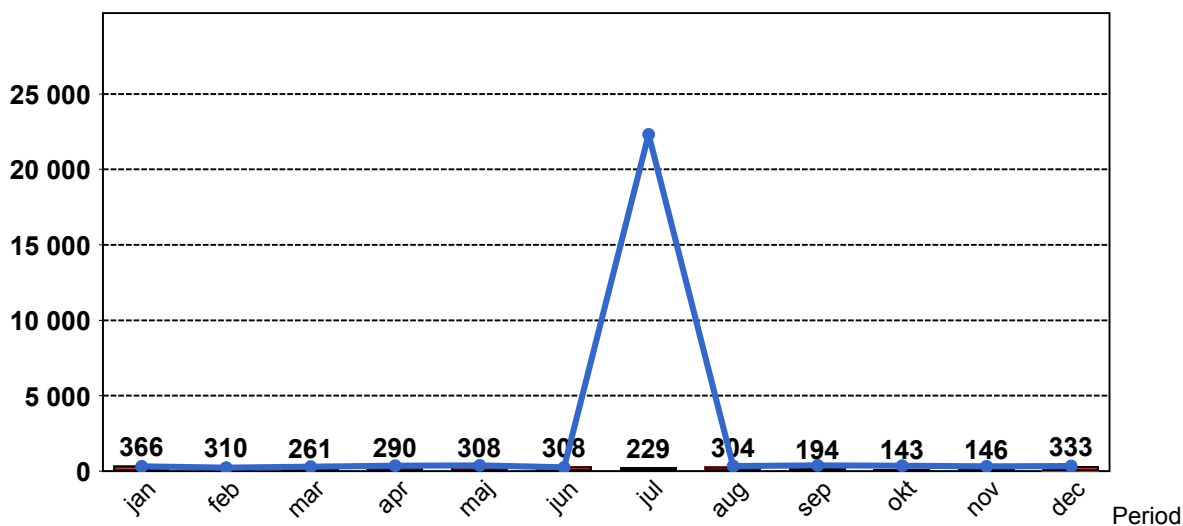
## 1.3 Antal förstärkningsturer.

| Orsak        | jan | feb | mar | maj | jun | jul | aug | sep | okt | nov | dec |
|--------------|-----|-----|-----|-----|-----|-----|-----|-----|-----|-----|-----|
| Förstärkning | 15  | 3   | 15  | 9   | 20  | 5   | 3   | 4   | 8   | 6   | 6   |

## 1.4 Antal inställda turer under 2009 jämfört med 2008

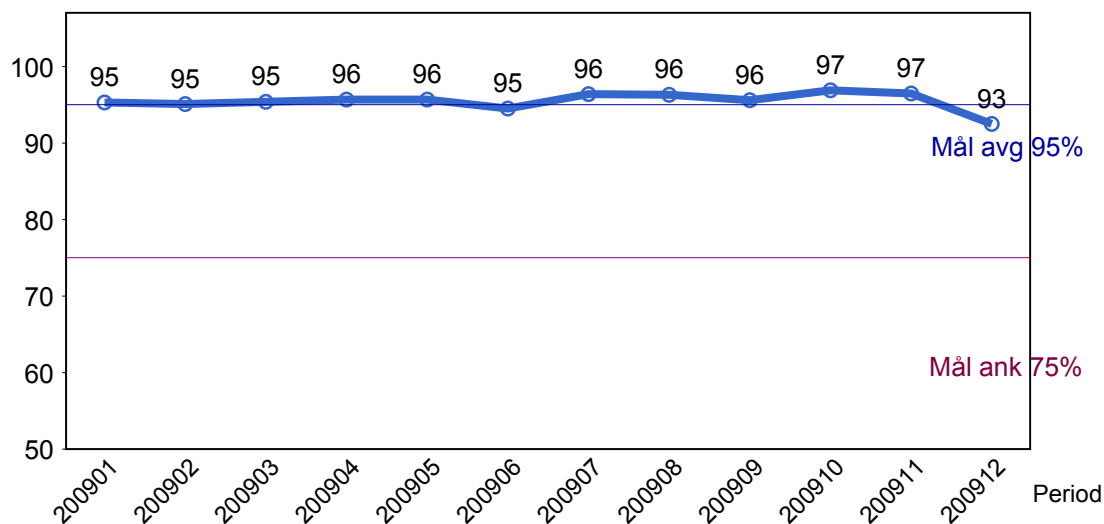
■ Antal Inställda Avgångar 2009

■ Antal Inställda Avgångar 2008



## 2. Punktlighet

### 2.1 Officiella punktlighetsmätningen på tvåmånadersperioder, from mars 2007 anges månadsvärden



#### Godkänd avgång:

Bussen avgår från mätställplatsen 0 till 3 minuter efter annonserad tid. Om bussen avgår var femtonde minut eller oftare i högtrafik kan intervallet för godkända avgångar vara 0 till 2 minuter. Mål 95%.

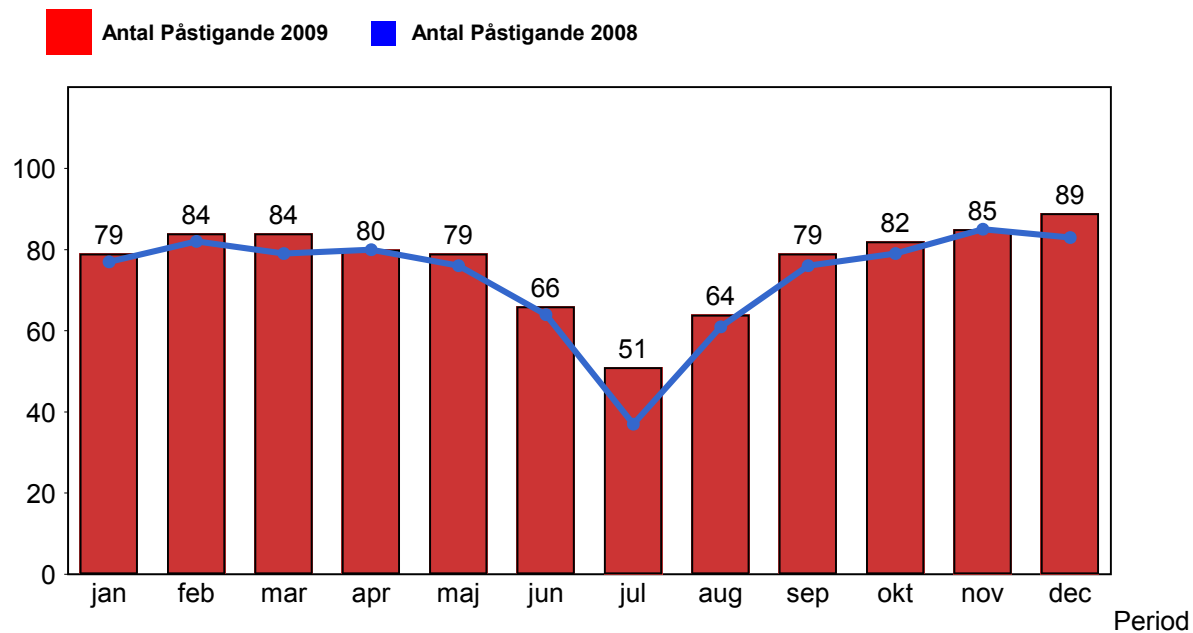
#### Godkänd ankomst:

Bussen ankommer till mätställplatsen 3 till 0 minuter före annonserad tid. För vissa linjer är intervallet för godkända ankomster 5 till 0 minuter. Mål 75%.

Mätningen baseras på ATR-data från vardagar.

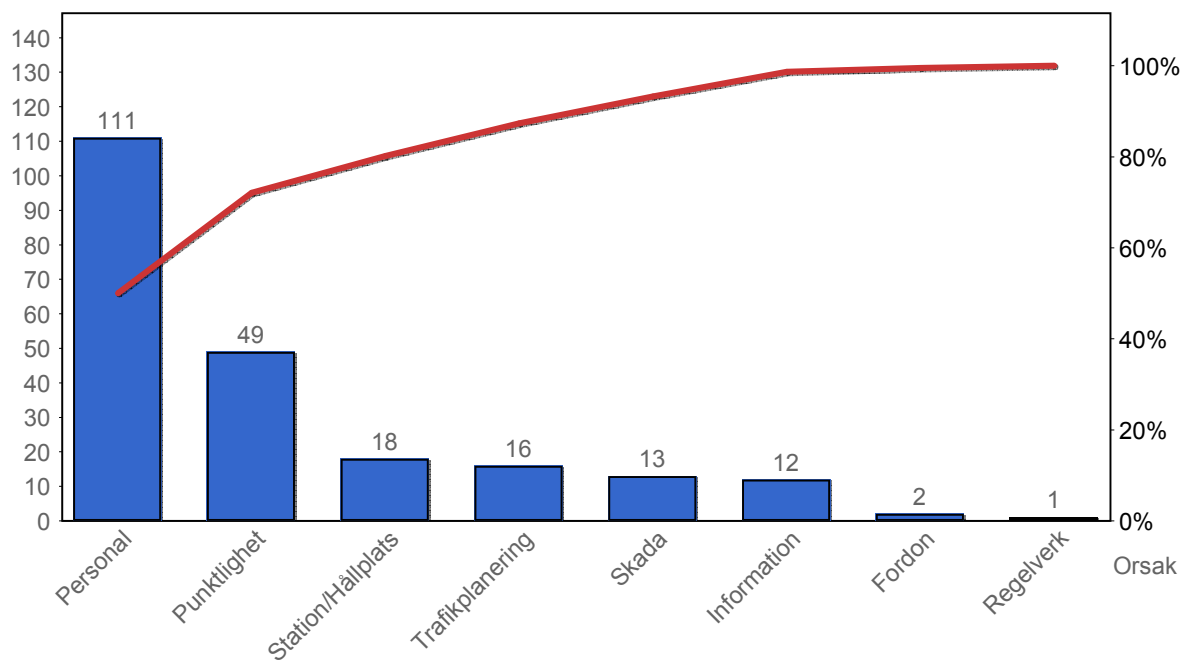
### 3. Påstigande

#### 3.1 Antal påstigande per dygn



## 4. Kundensynpunkter

### 4.1 Kundensynpunkter per kategori



### 4.2 Antal kundsynpunkter per 1 000 000 påstigande

