

Månadsrapport Buss, avtalsområde:

Tyresö

Nobina

Juni 2014

SL

Den här rapporten avser mätningar till och med Juni 2014.

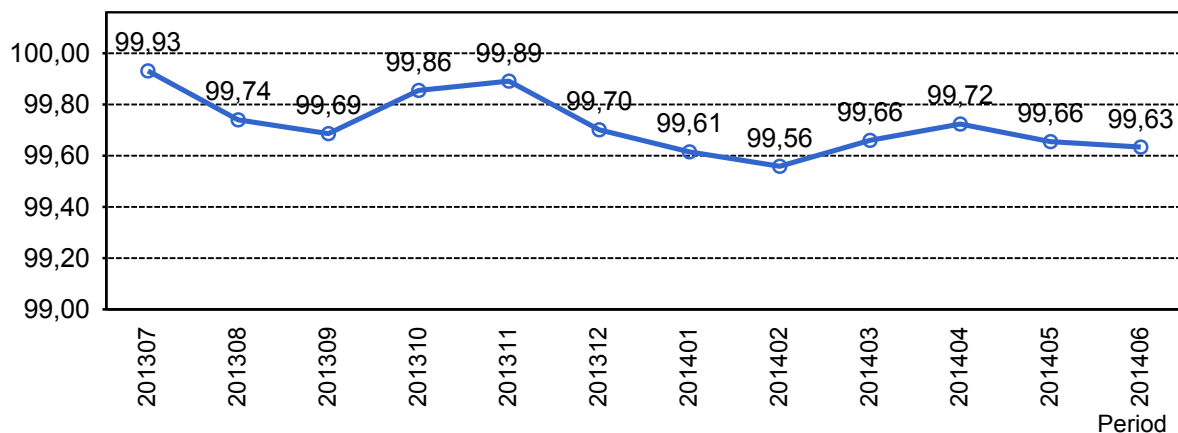
Följande källor används som underlag för rapporten:

- Entreprenörens avvikelserrapporter
- ATR-material
- Kundtjänststatistik



1. Utförd och inställd trafik

1.1 Andel utförda avgångar i procent.



1.2 Orsaker till inställda avgångar.

Orsak	jan	feb	mar	apr	maj	jun
Fordon	98	85	57	52	70	53
Personal	11	9	13	18	13	3
Yttre omständigheter	5	2	31	10	4	38
Totalt	114	96	101	80	87	94

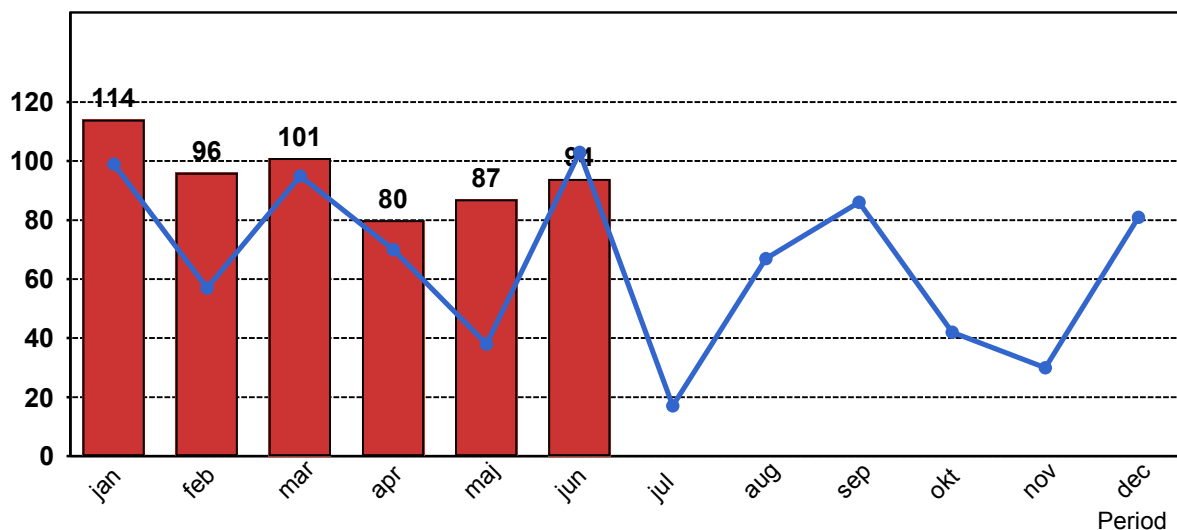
1.3 Antal förstärkningsturer.

Orsak	jan	feb	mar	apr	maj	jun
Förstärkning	30	2	5	3	35	11

1.4 Antal inställda turer under 2014 jämfört med 2013

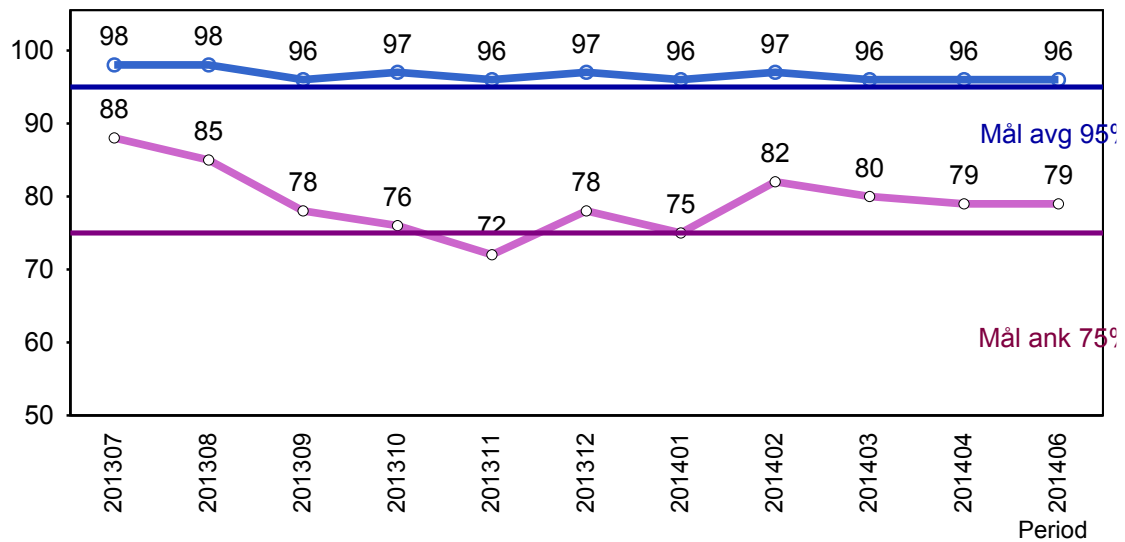
■ Antal Inställda Avgångar 2014

■ Antal Inställda Avgångar 2013



2. Punktlighet

2.1 Officiella punktlighetsmätningen på tvåmånadersperioder, from mars 2007 anges månadsvärden



Godkänd avgång:

Bussen avgår från mät hållplatsen 0 till 3 minuter efter annonserad tid. Om bussen avgår var femtonde minut eller oftare i högtrafik kan intervallet för godkända avgångar vara 0 till 2 minuter. Mål 95%.

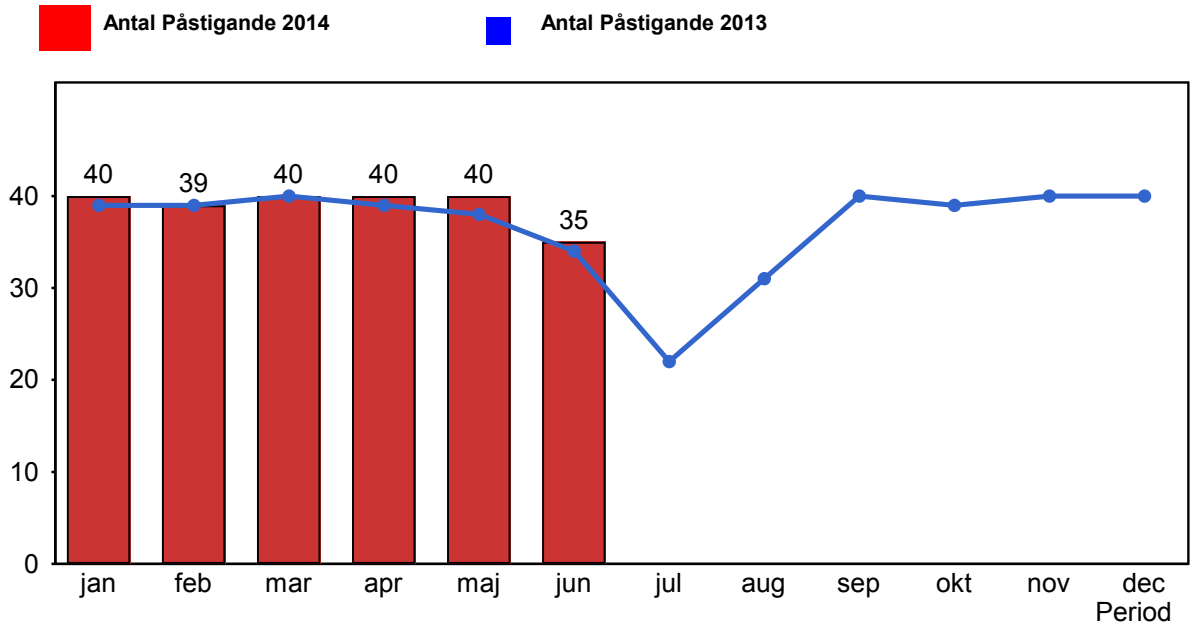
Godkänd ankomst:

Bussen ankommer till mät hållplatsen 3 till 0 minuter före annonserad tid. För vissa linjer är intervallet för godkända ankomster 5 till 0 minuter. Mål 75%.

Mätningen baseras på ATR-data från vardagar.

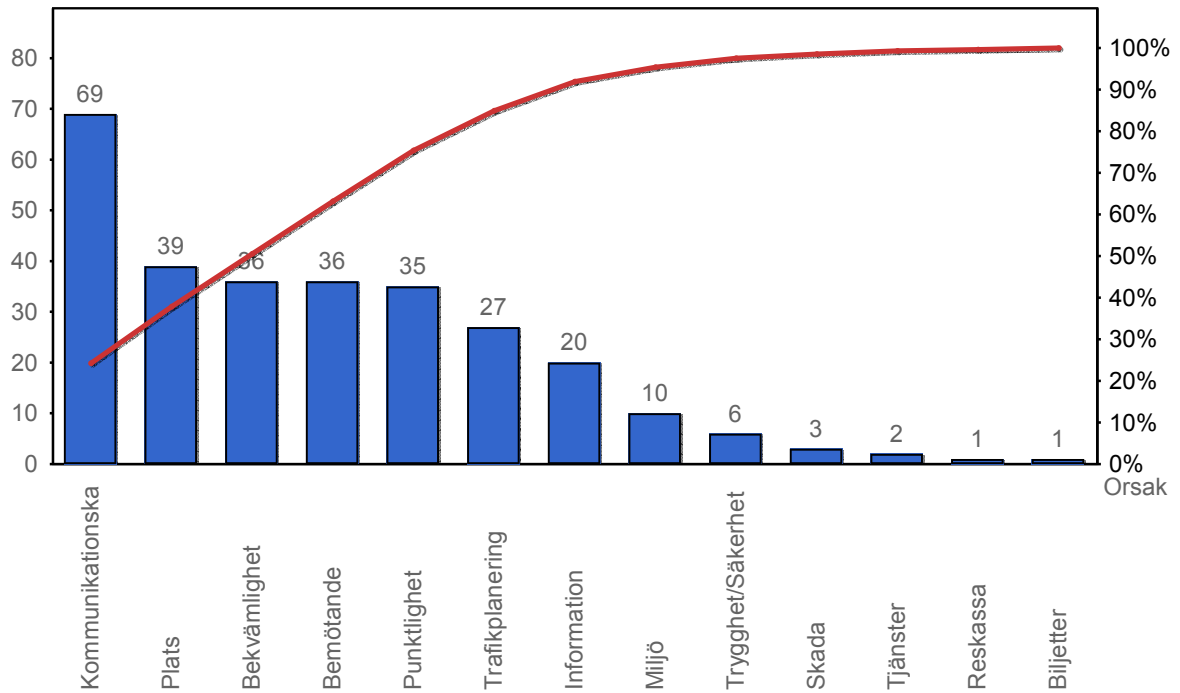
3. Påstigande

3.1 Antal påstigande per dygn (tusental)



4. Kundensynpunkter

4.1 Kundensynpunkter per kategori



4.2 Antal kundsynpunkter per 1 000 000 påstigande

