

Månadsrapport Tunnelbanan, avtalsområde:

Grön linje

MTR

Januari 2018

SL

Den här rapporten avser mätningar till och med Januari 2018.

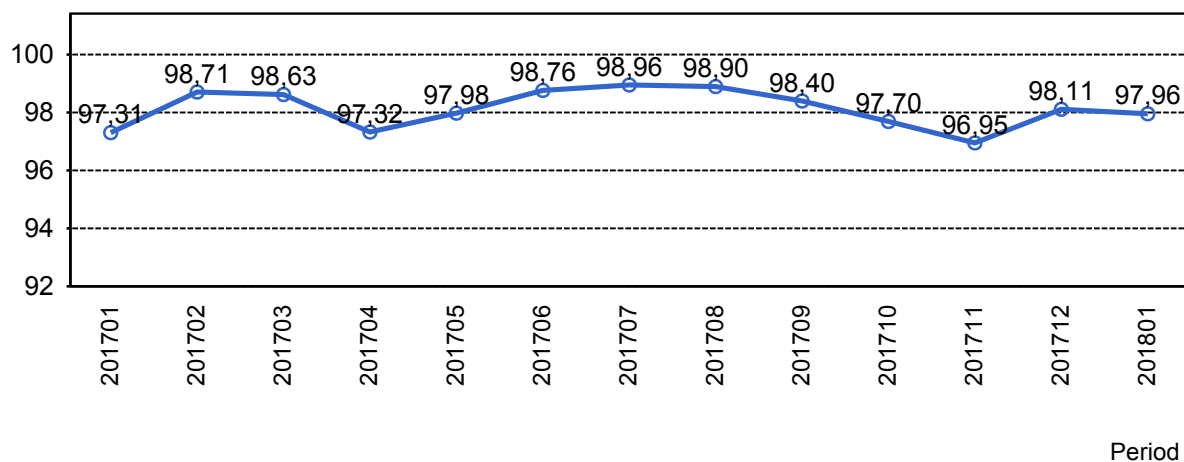
Följande källor används som underlag för rapporten:

- Entreprenörens avvikelserrapporter
- MTS-material
- Kundtjänststatistik



1. Utförd och inställd trafik

1.1 Andel utförda avgångar i procent.



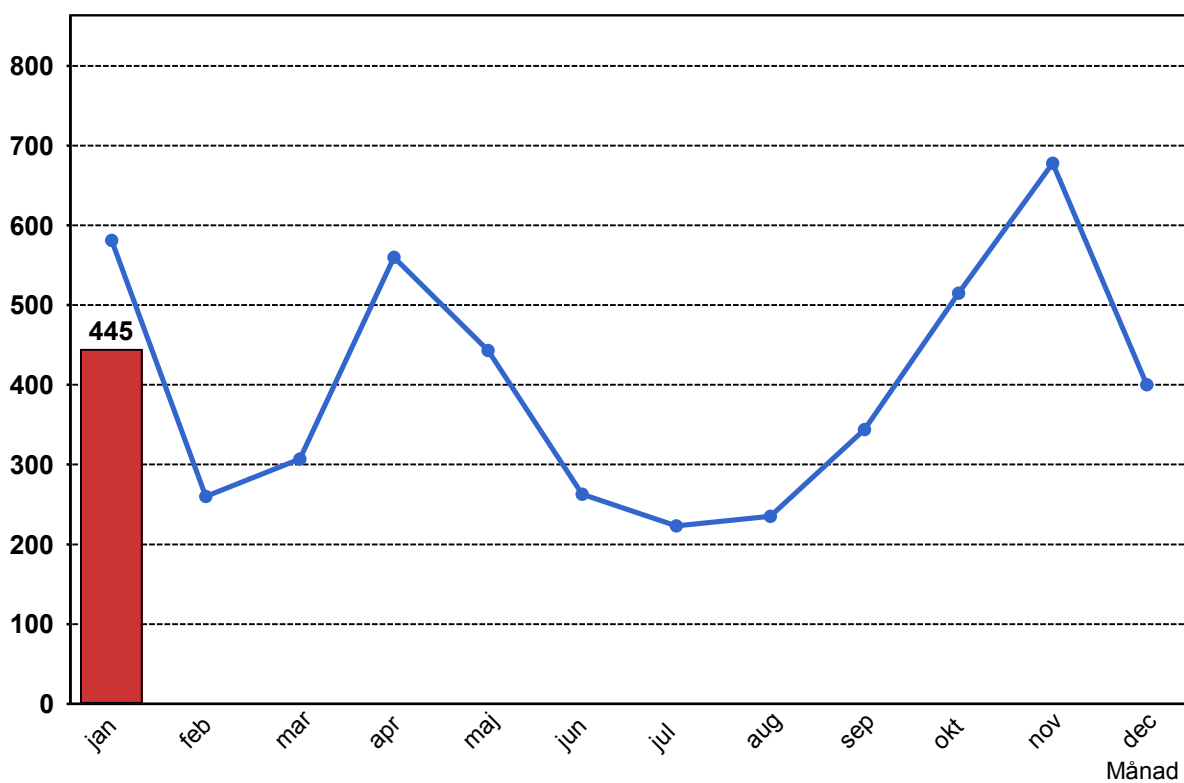
1.2 Orsaker till inställda avgångar.

Orsak	..	jan
Entreprenör		127
SL Bana/Signal		105
Underhållsentreprenör		140
Yttre omständigheter		73

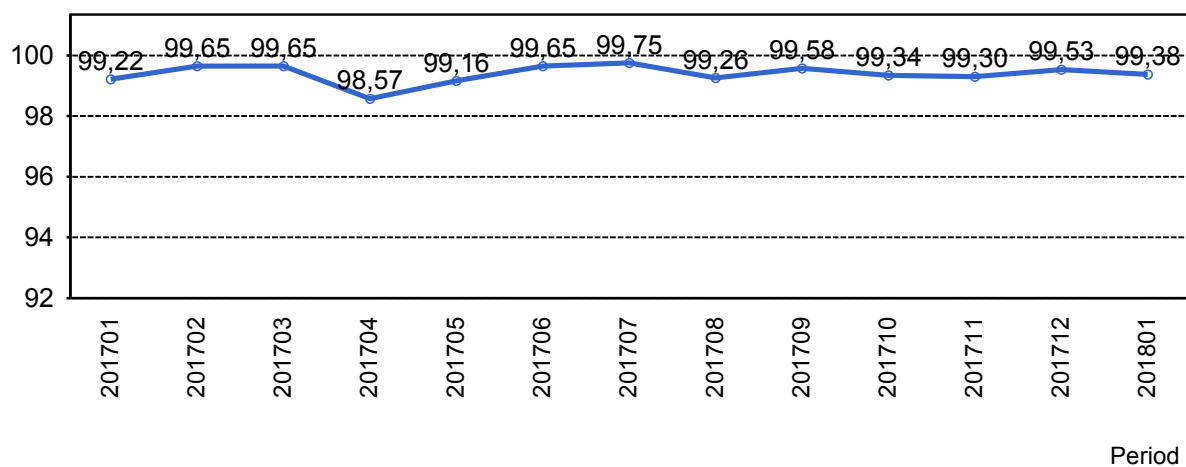
1.3 Antal inställda avgångar under 2018 jämfört med 2017

■ Antal Inställda Avgångar 2018

■ Antal Inställda Avgångar 2017



1.4 Andel utförda tågtimmar



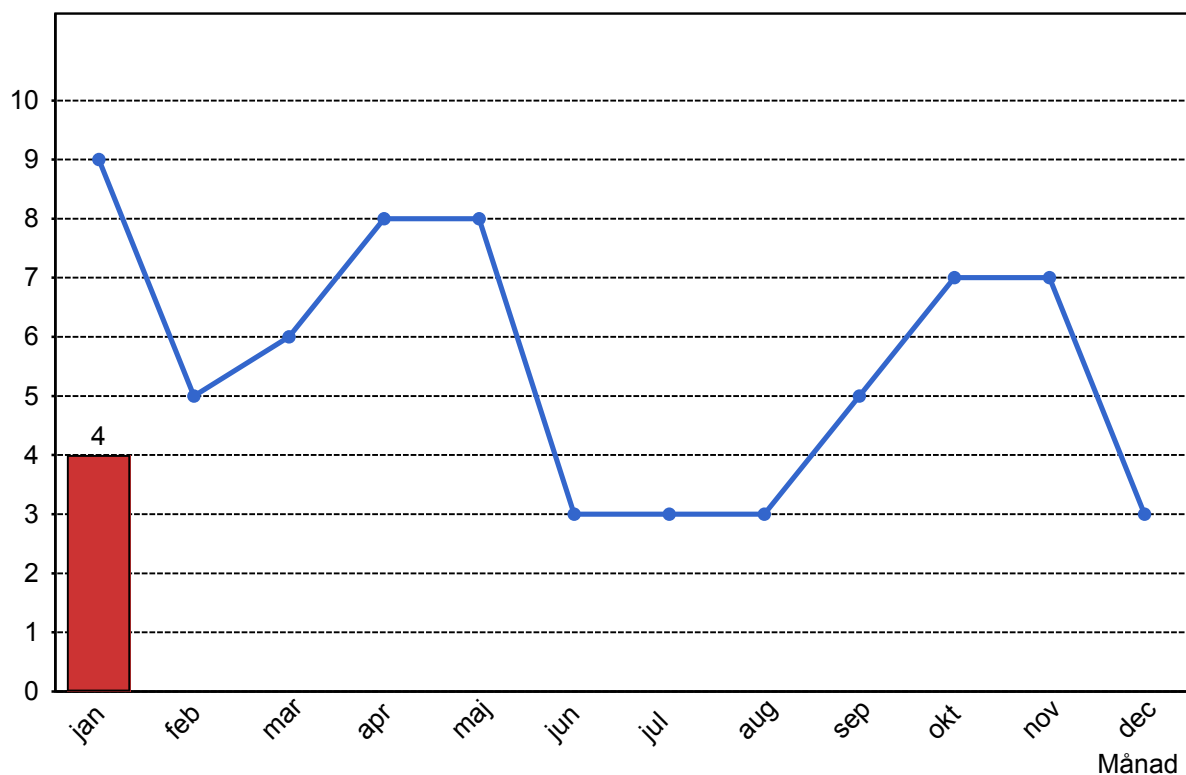
1.5 Ansvarsfördelning, stopp i trafiken.

Orsak	...	jan
Bana/Signal		1
Entreprenör		1
Underhållsentreprenör		1
Yttre omständigheter		1
Totalt		4

1.6 Antal stopp i trafiken under 2018 jämfört med 2017

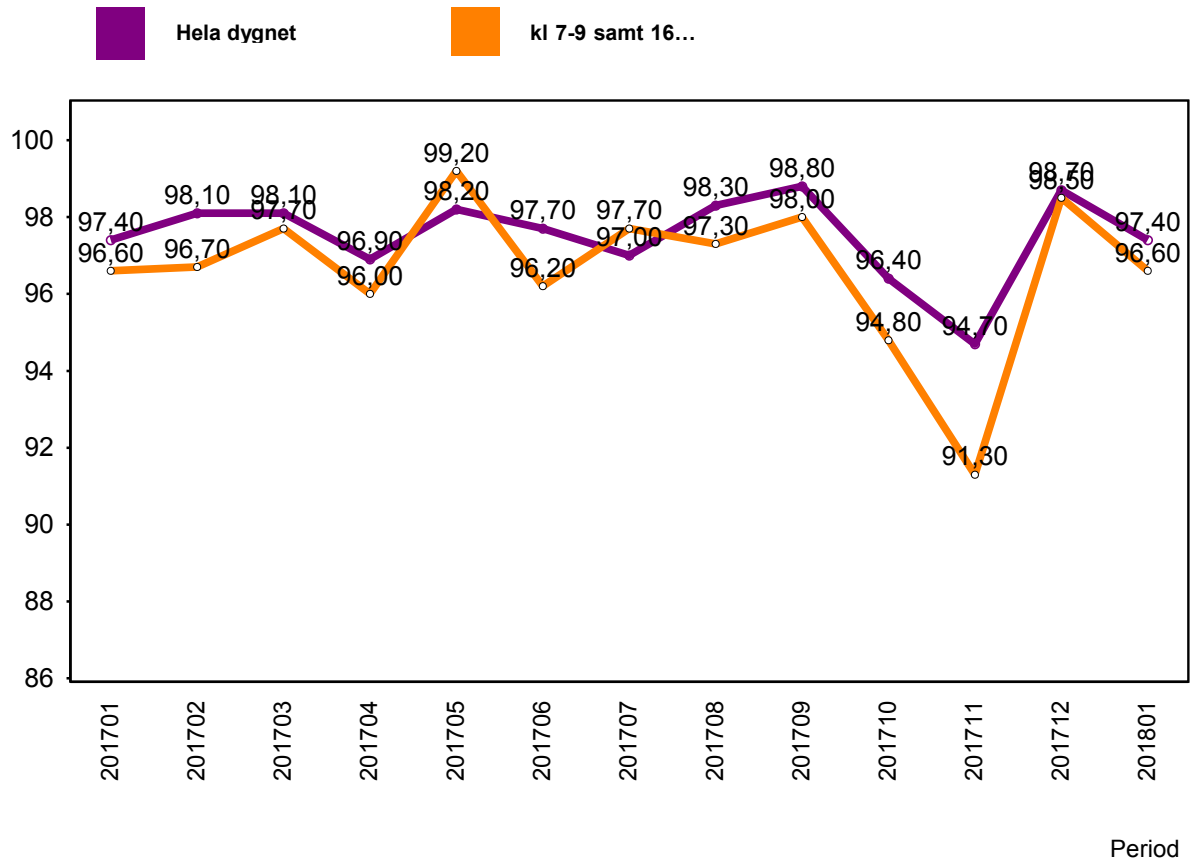
■ Antal Stopp 2018

■ Antal Stopp 2017



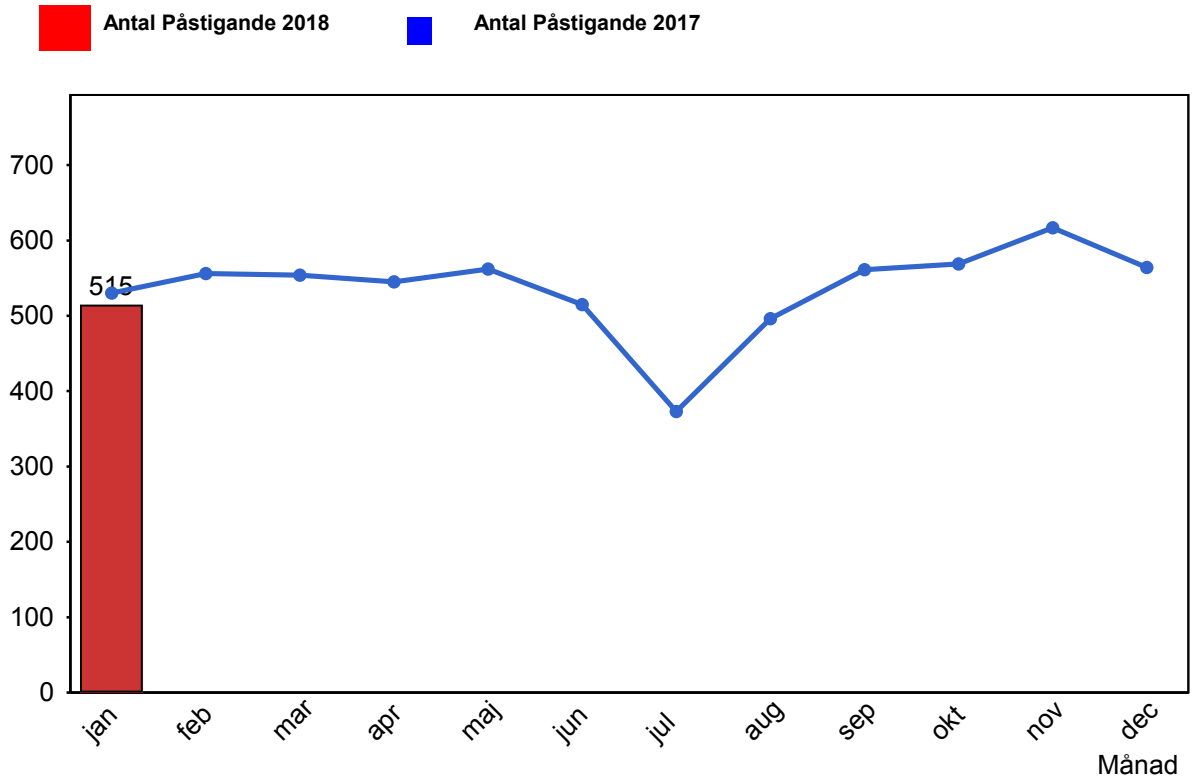
2. Punktlighet

2.1 Punktlighet, avgångar.



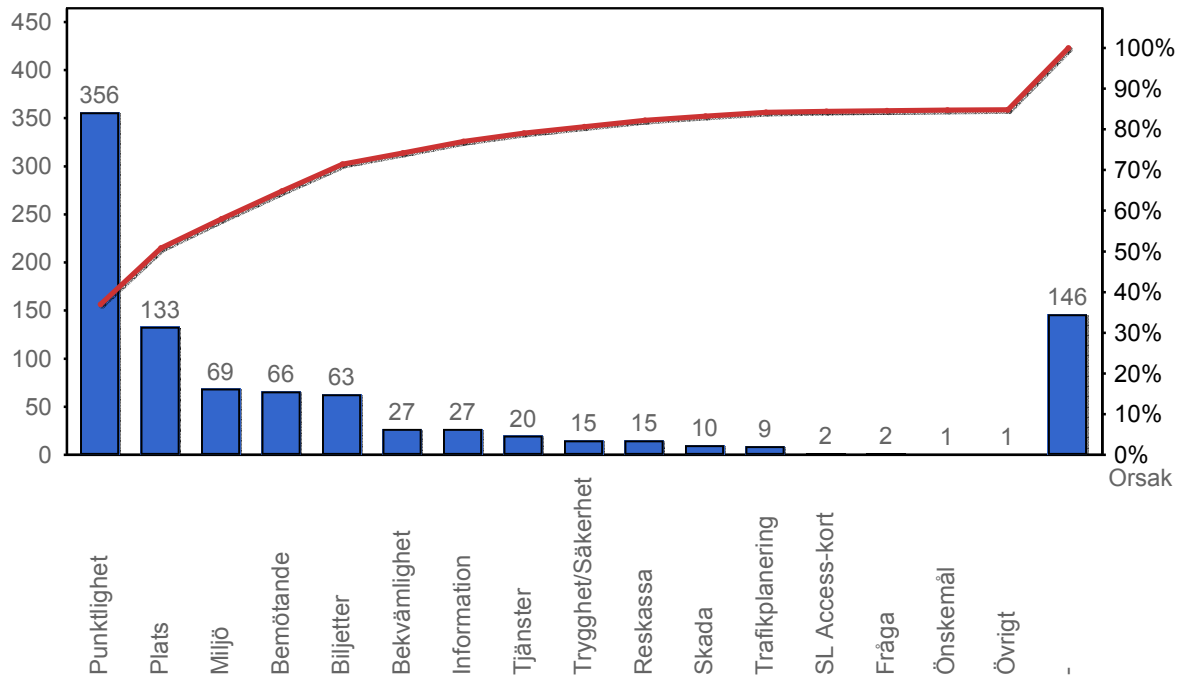
3. Påstigande

3.1 Antal påstigande per dygn (tusental)



4. Kundensynpunkter

4.1 Kundensynpunkter per kategori



4.2 Antal kundsynpunkter per 1 000 000 påstigande

