

Månadsrapport Pendeltåg

Januari 2017

Alla banor

Den här rapporten avser mätningar till och med Januari 2017.

Följande källor används som underlag för rapporten:

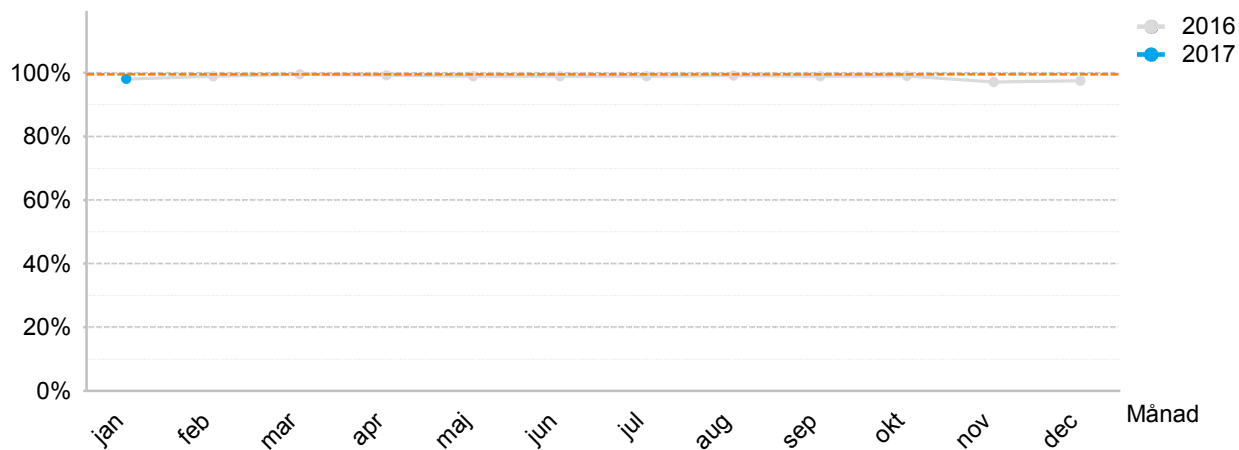
- Entreprenörens avvikelserapporter
- MTS-material
- Kundtjänststatistik



1. Utförd trafik

Utförda avgångar i %

Målvärde = 99,5%

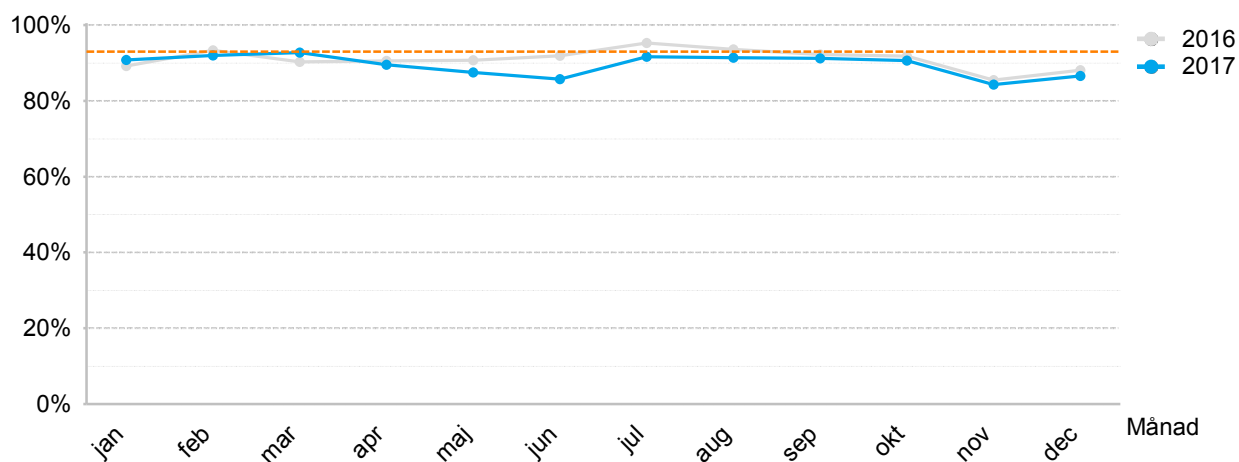


Månad	jan	feb	mar	apr	maj	jun	jul	aug	sep	okt	nov	dec
2016	98,0%	98,9%	99,5%	99,2%	98,9%	98,8%	98,9%	99,1%	98,9%	99,0%	97,1%	97,4%
2017	98,1%											

2. Punktlighet

Antal godkända avgångar i %

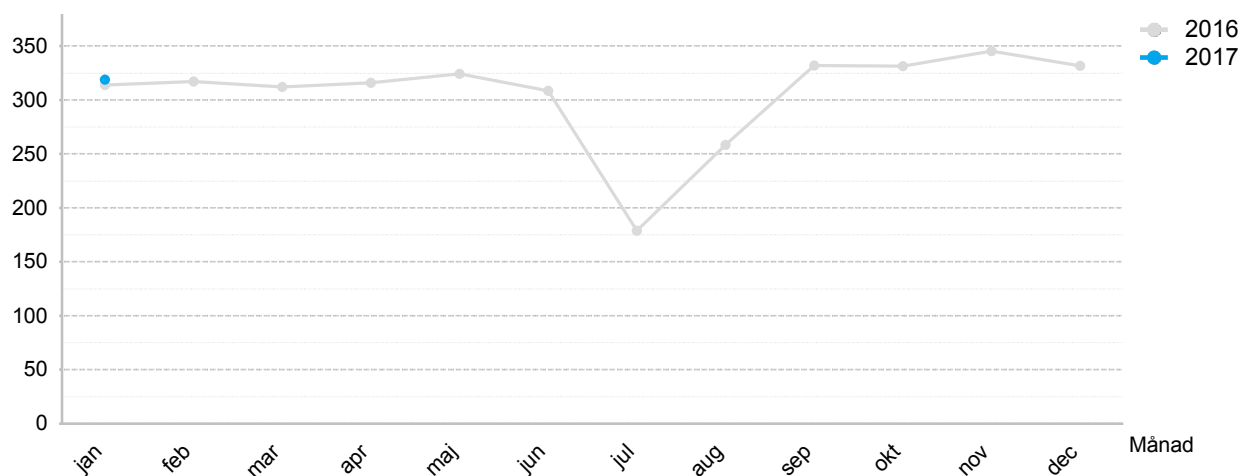
Målvärde = 93%



Månad	jan	feb	mar	apr	maj	jun	jul	aug	sep	okt	nov	dec
2016	89,2%	93,3%	90,3%	90,5%	90,7%	91,9%	95,3%	93,6%	92,2%	91,8%	85,5%	88,1%
2017	90,8%											

3. Påstigande

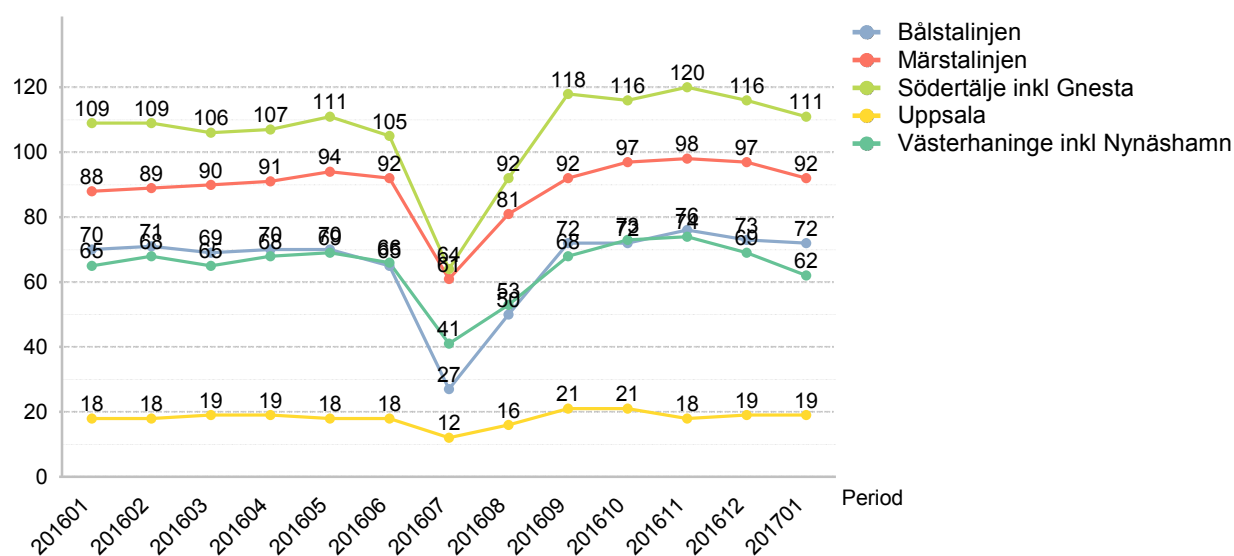
Antal påstigande i tusental



Månad	jan	feb	mar	apr	maj	jun	jul	aug	sep	okt	nov	dec
2016	314	317	312	316	324	309	179	258	332	332	345	332
2017	319											

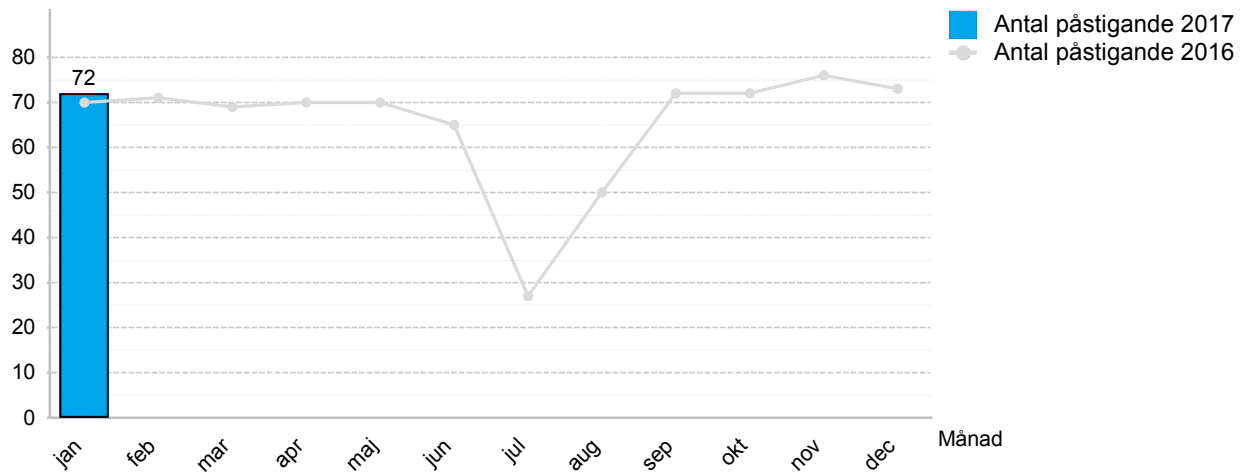
Antal påstigande per linje kan inte summeras till antal påstigande för hela pendeltågsnätet. Exempelvis skulle en resenär som reser från Västerhaninge till Bålsta räknas på både Västerhaninge- och Bålstalinjerna, men ska bara räknas som påstigande en gång för hela pendeltågsnätet.

Antal påstigande i tusental per linje 2017



Linje	jan
Bålstalinjen	72
Märstalinjen	92
Södertälje inkl Gnesta	111
Uppsala	19
Västerhaninge inkl Nynäshamn	62

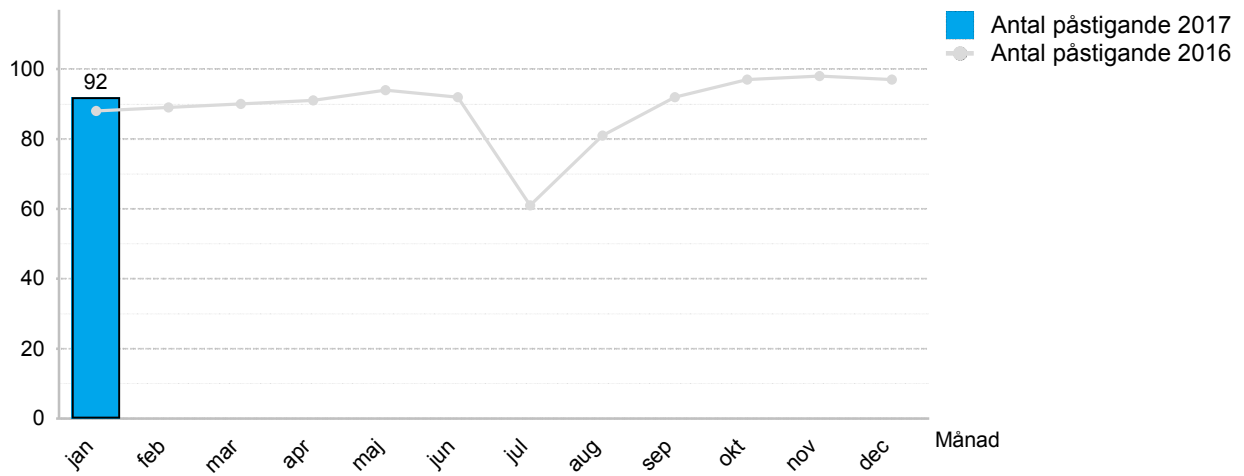
Påstigande antal per dygn - Bålsta



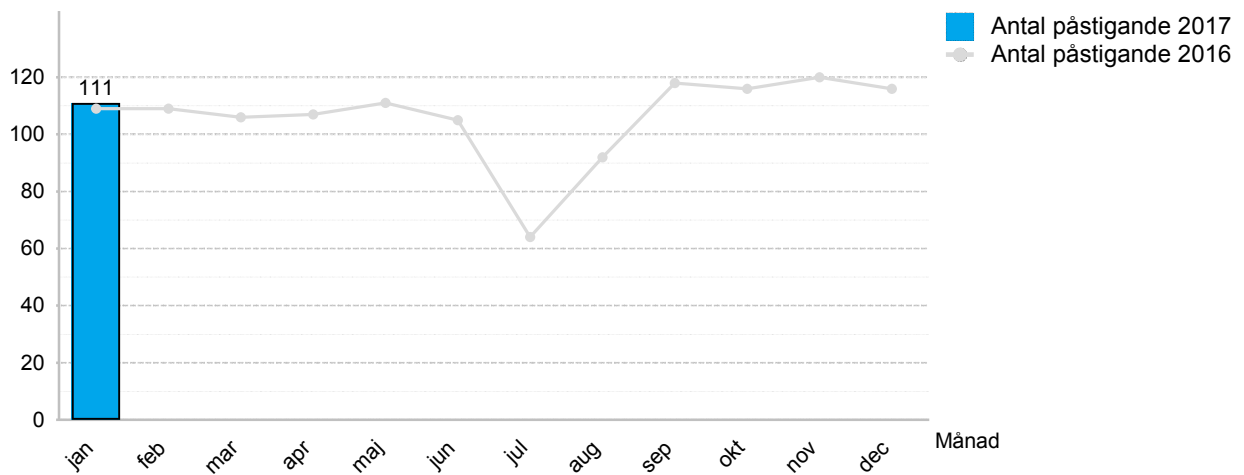
Påstigande antal per dygn - Västerhaninge inkl Nynäshamn



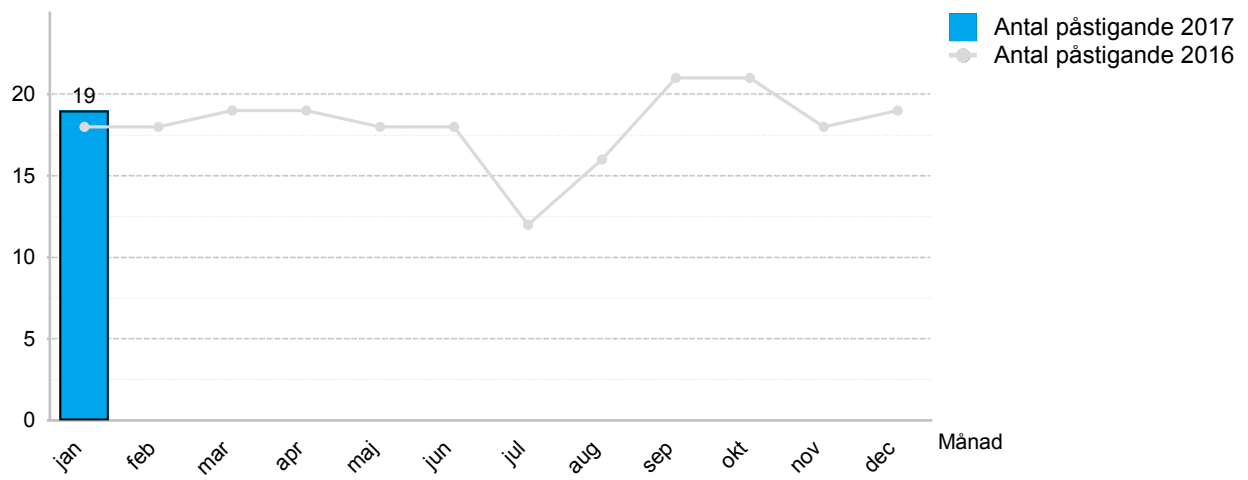
Påstigande antal per dygn - Märsta



Påstigande antal per dygn - Södertälje inkl Gnesta



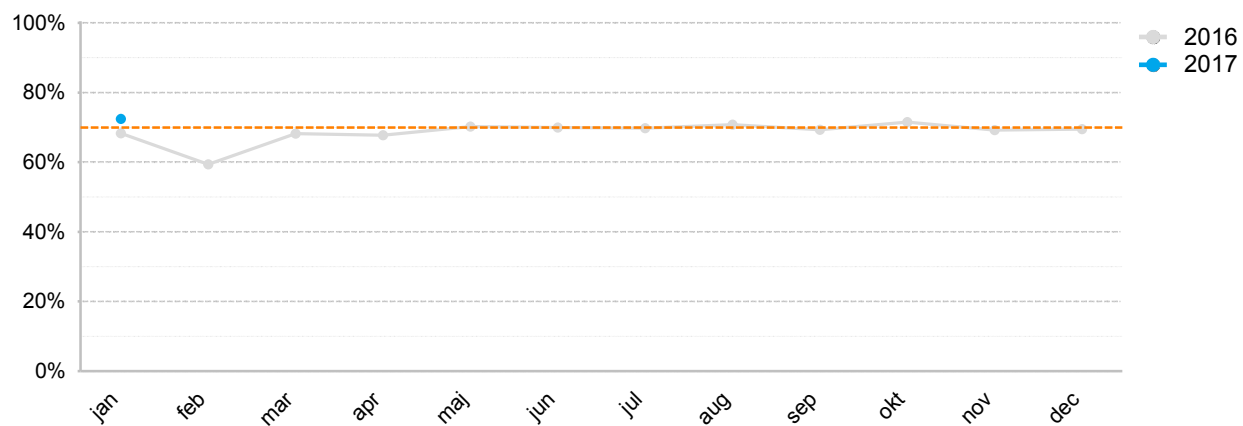
Påstigande antal per dygn - Uppsala



4. Nöjd kund

Nöjd kund i %

Målvärde = 70%



Månad	jan	feb	mar	apr	maj	jun	jul	aug	sep	okt	nov	dec
2016	68%	59%	68%	68%	70%	70%	70%	71%	69%	72%	69%	69%
2017	72%											

5. Avgångar

Orsaker till inställda avgångar

Orsak	jan
Entreprenör fordon	27
Entreprenör personal	16
SL	28
Trafikverket	87
Yttre omständigheter	87