

Månadsrapport Pendeltåg

Augusti 2017

Alla banor

Den här rapporten avser mätningar till och med Augusti 2017.

Följande källor används som underlag för rapporten:

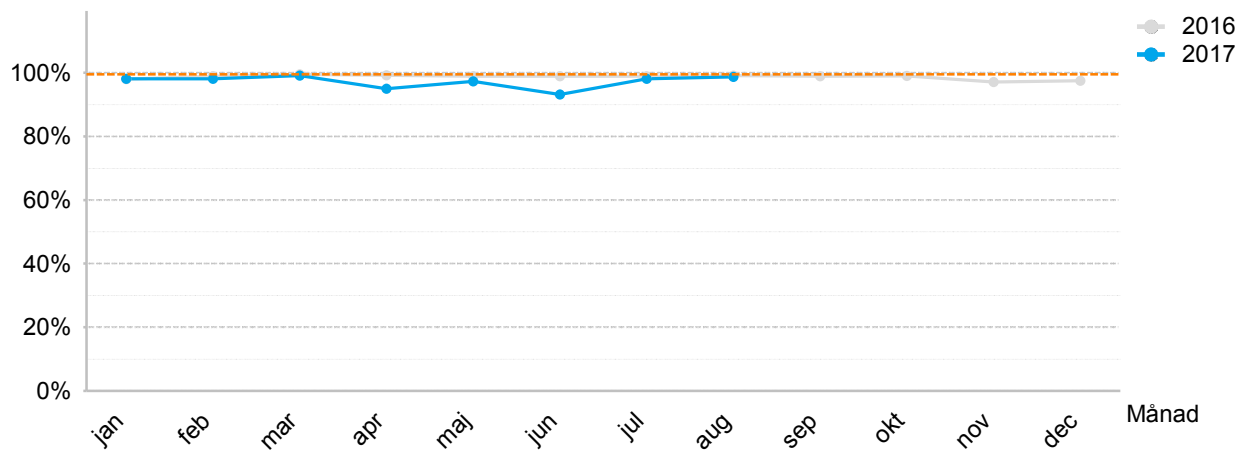
- Entreprenörens avvikelserapporter
- MTS-material
- Kundtjänststatistik



1. Utförd trafik

Utförda avgångar i %

Målvärde = 99,5%

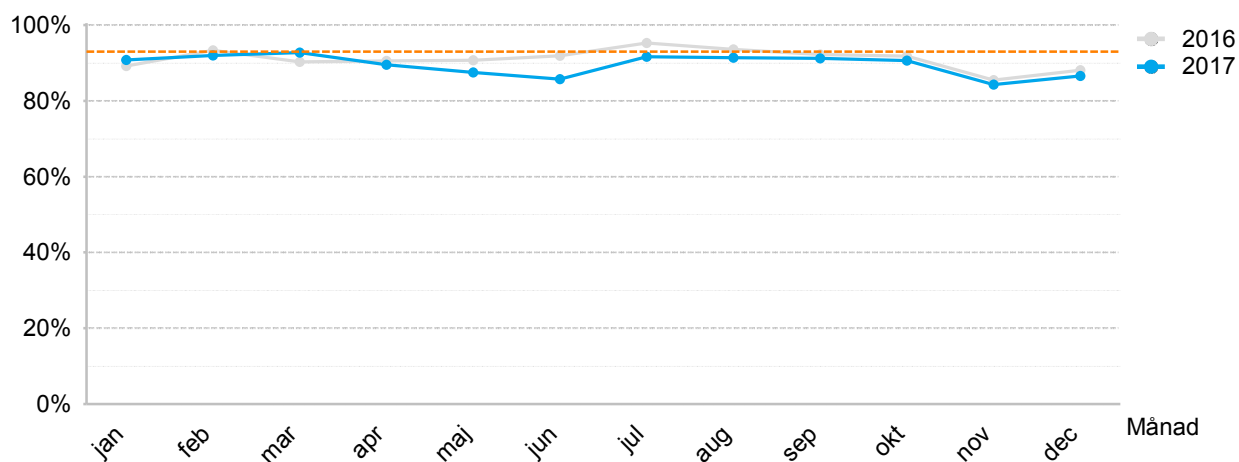


Månad	jan	feb	mar	apr	maj	jun	jul	aug	sep	okt	nov	dec
2016	98,0%	98,9%	99,5%	99,2%	98,9%	98,8%	98,9%	99,1%	98,9%	99,0%	97,1%	97,4%
2017	98,1%	98,1%	99,1%	95,0%	97,3%	93,2%	98,1%	98,7%				

2. Punktlighet

Antal godkända avgångar i %

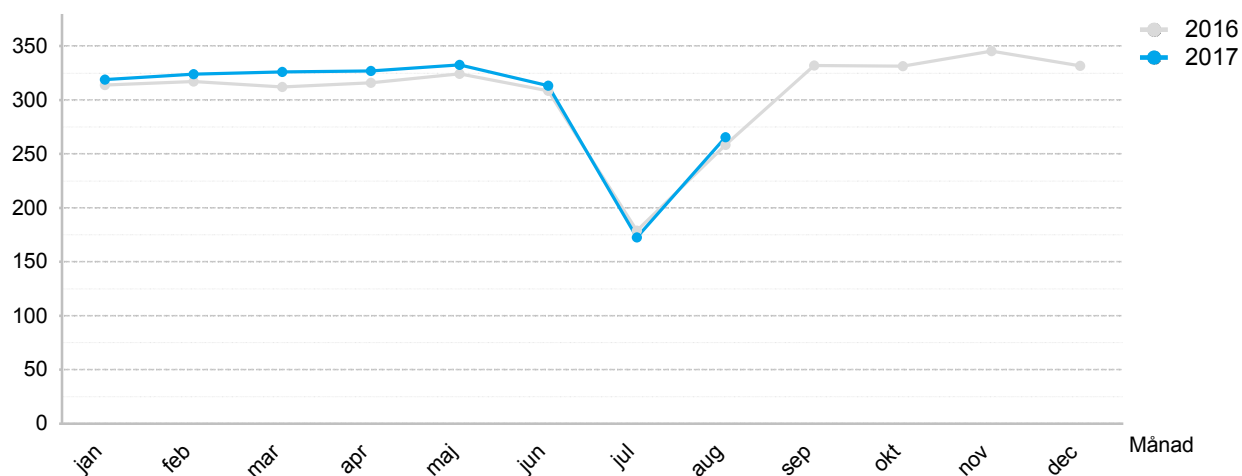
Målvärde = 93%



Månad	jan	feb	mar	apr	maj	jun	jul	aug	sep	okt	nov	dec
2016	89,2%	93,3%	90,3%	90,5%	90,7%	91,9%	95,3%	93,6%	92,2%	91,8%	85,5%	88,1%
2017	90,8%	92,0%	92,7%	89,5%	87,5%	85,7%	91,6%	91,4%				

3. Påstigande

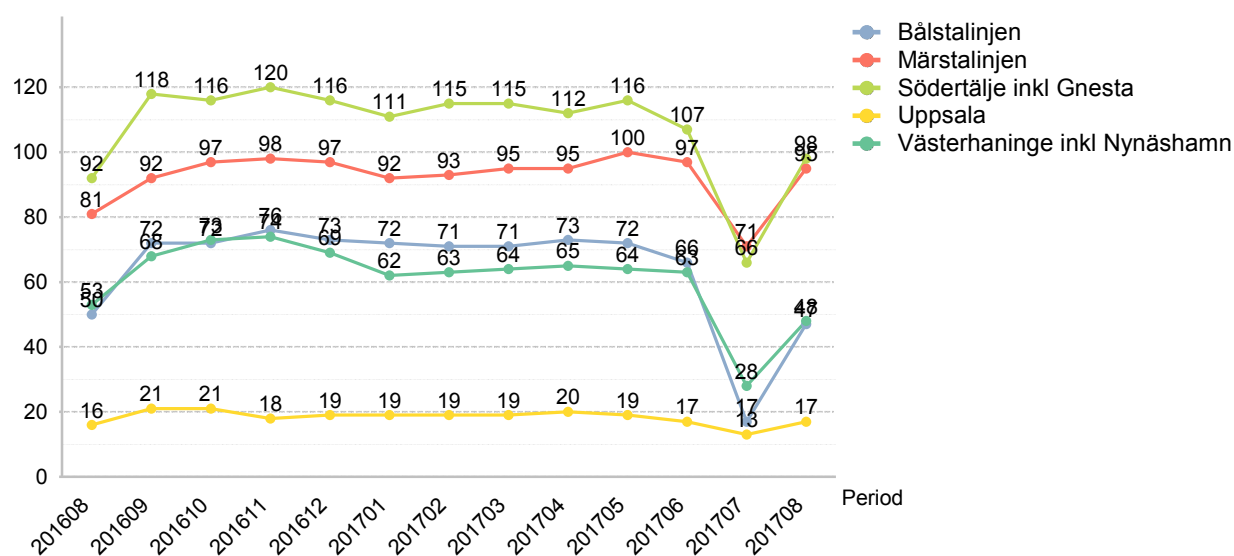
Antal påstigande i tusental



Månad	jan	feb	mar	apr	maj	jun	jul	aug	sep	okt	nov	dec
2016	314	317	312	316	324	309	179	258	332	332	345	332
2017	319	324	326	327	333	313	173	266				

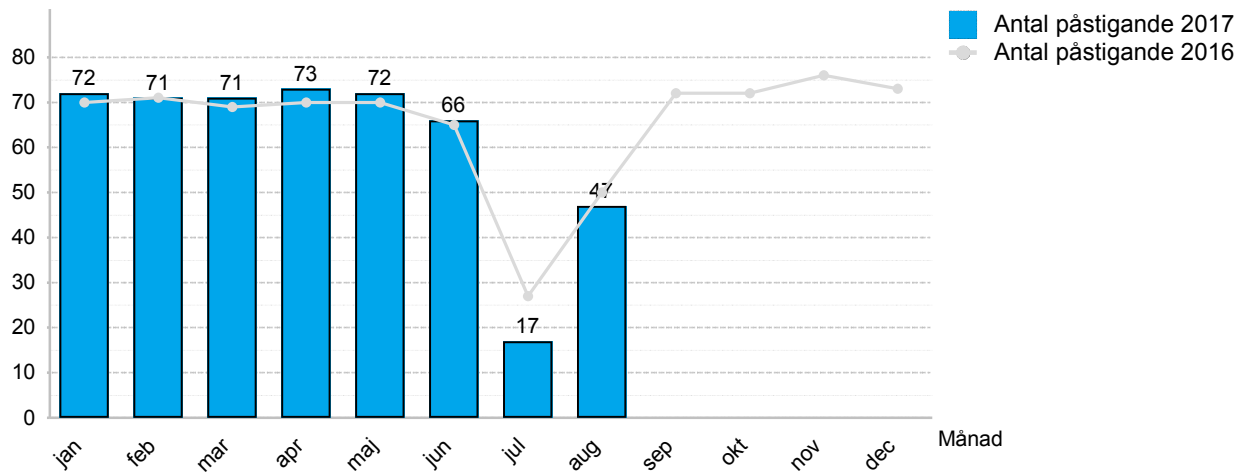
Antal påstigande per linje kan inte summeras till antal påstigande för hela pendeltågsnätet. Exempelvis skulle en resenär som reser från Västerhaninge till Bålsta räknas på både Västerhaninge- och Bålstalinjerna, men ska bara räknas som påstigande en gång för hela pendeltågsnätet.

Antal påstigande i tusental per linje 2017

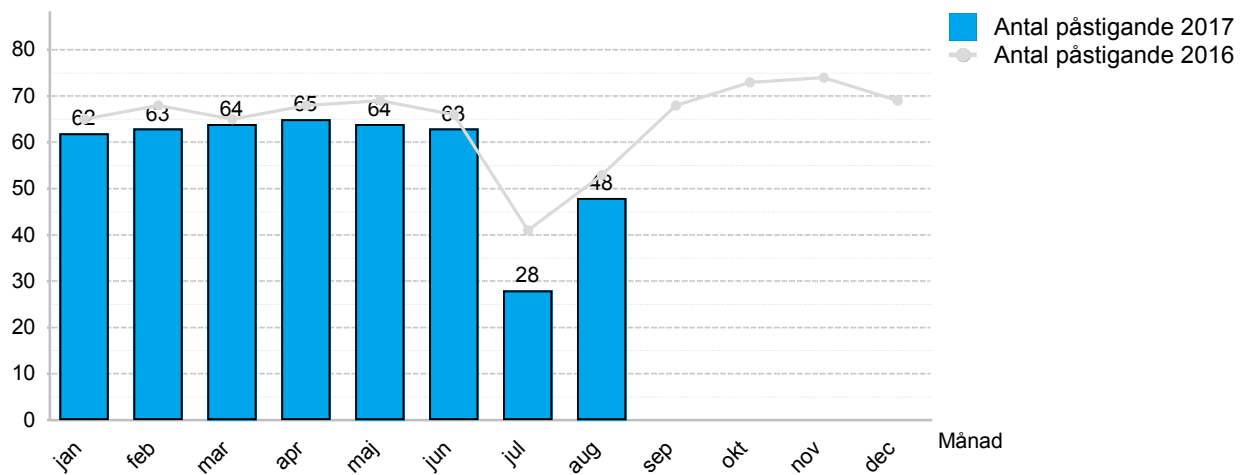


Linje	jan	feb	mar	apr	maj	jun	jul	aug
Bålstalinjen	72	71	71	73	72	66	17	47
Märstalinjen	92	93	95	95	100	97	71	95
Södertälje inkl Gnesta	111	115	115	112	116	107	66	98
Uppsala	19	19	19	20	19	17	13	17
Västerhaninge inkl Nynäshamn	62	63	64	65	64	63	28	48

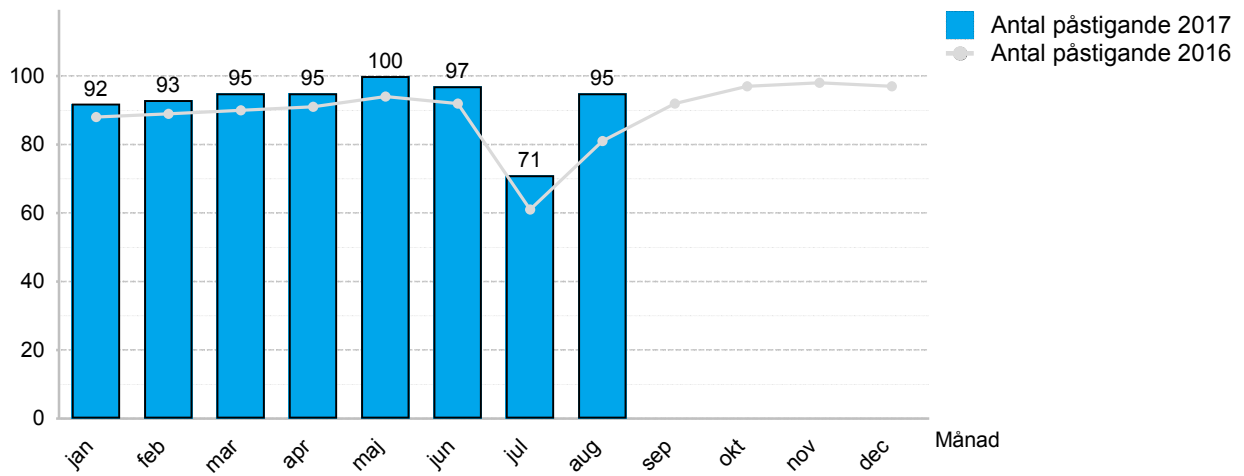
Påstigande antal per dygn - Bålsta



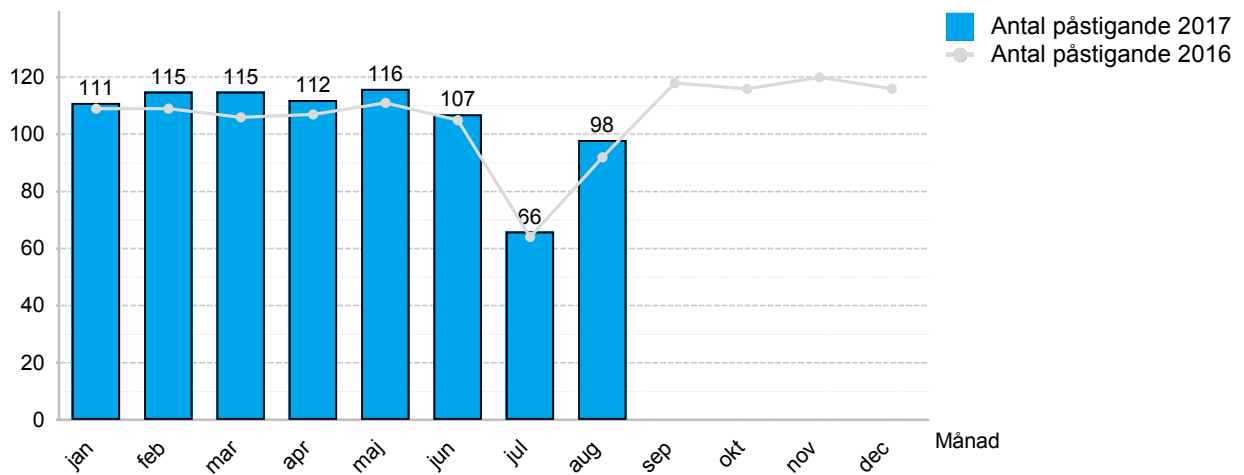
Påstigande antal per dygn - Västerhaninge inkl Nynäshamn



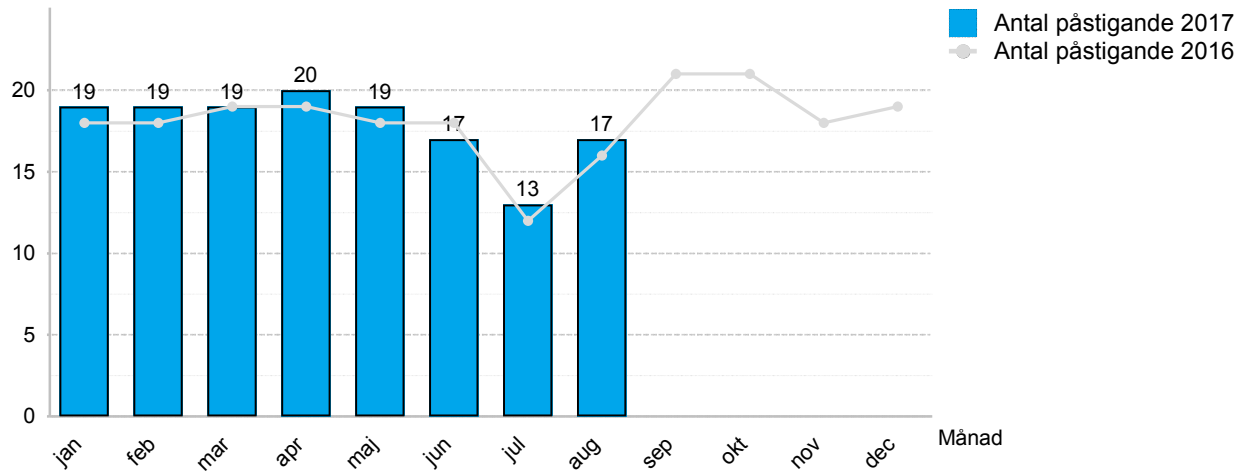
Påstigande antal per dygn - Märsta



Påstigande antal per dygn - Södertälje inkl Gnesta



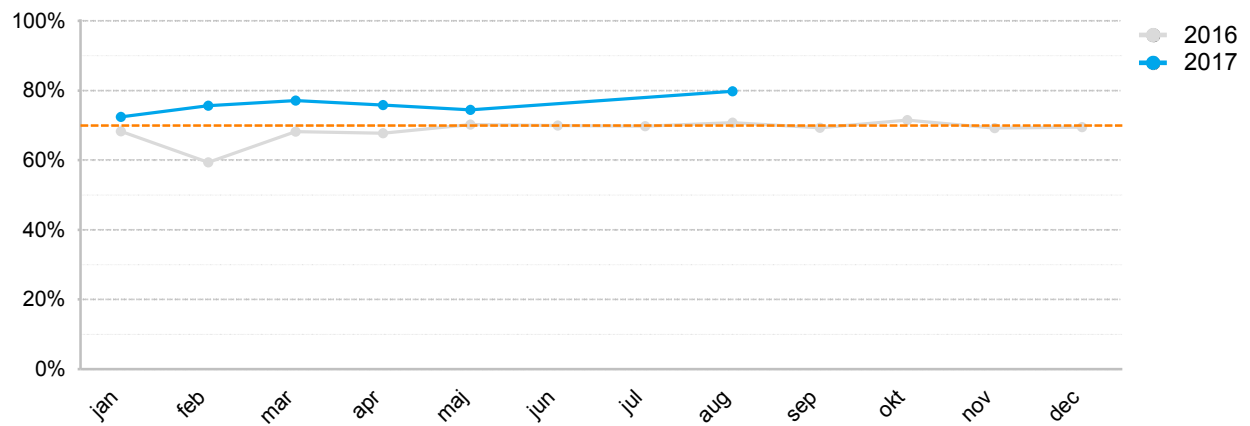
Påstigande antal per dygn - Uppsala



4. Nöjd kund

Nöjd kund i %

Målvärde = 70%



Månad	jan	feb	mar	apr	maj	jun	jul	aug	sep	okt	nov	dec
2016	68%	59%	68%	68%	70%	70%	70%	71%	69%	69%	72%	69%
2017	72%	76%	77%	76%	74%			80%				

5. Avgångar

Orsaker till inställda avgångar

Orsak	jan	feb	mar	apr	maj	jun	jul	aug
Entreprenör fordon	27	28	11	10	17	42	6	49
Entreprenör personal	16	20	9	21	28	21	84	12
SL	28	9	20	6	11	10	17	20
Trafikverket	87	30	41	357	269	695	86	64
Yttre omständigheter	87	139	40	281	24	99	81	24