

# Månadsrapport för Lidingöbanan

## AB Stockholms Spårvägar

Mars 2018

SL

Den här rapporten avser mätningar till och med Mars 2018.

Följande källor används som underlag för rapporten:

- Entreprenörens avvikelserrapporter
- MTS-material
- Kundtjänststatistik

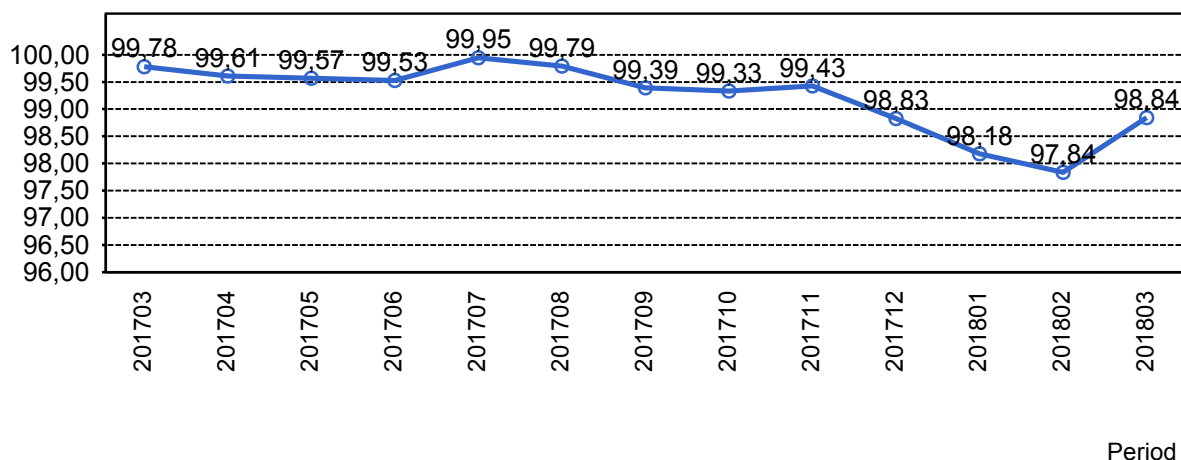


# **1. Kommentarer**

Kommentarer för Avtalsområde Lidingöbanan Mars 2018

## 2. Utförd och inställd trafik

### 2.1 Andel utförda avgångar i procent



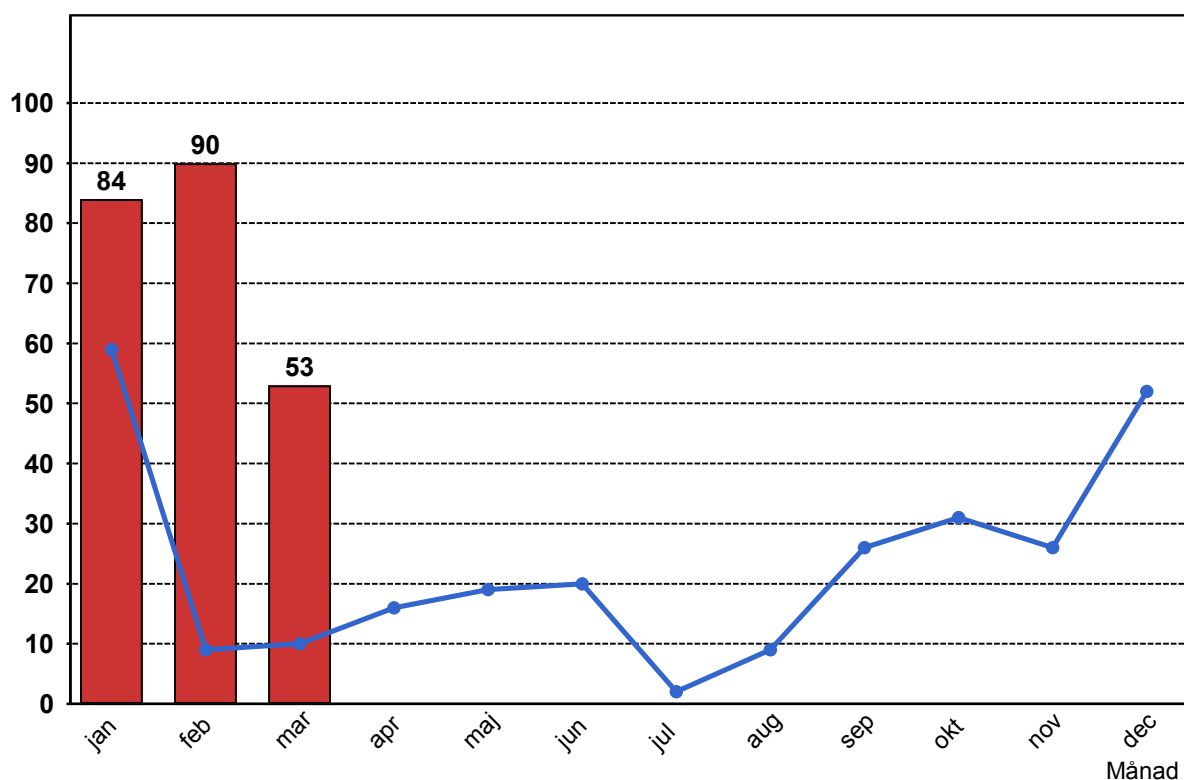
### 2.2 Orsaker till inställda avgångar.

Orsak	jan	feb	mar
Entreprenör	70	28	15
SL Bana/Signal	14	42	2
SL Fordon	0	18	36
Yttre omständigheter	0	2	0

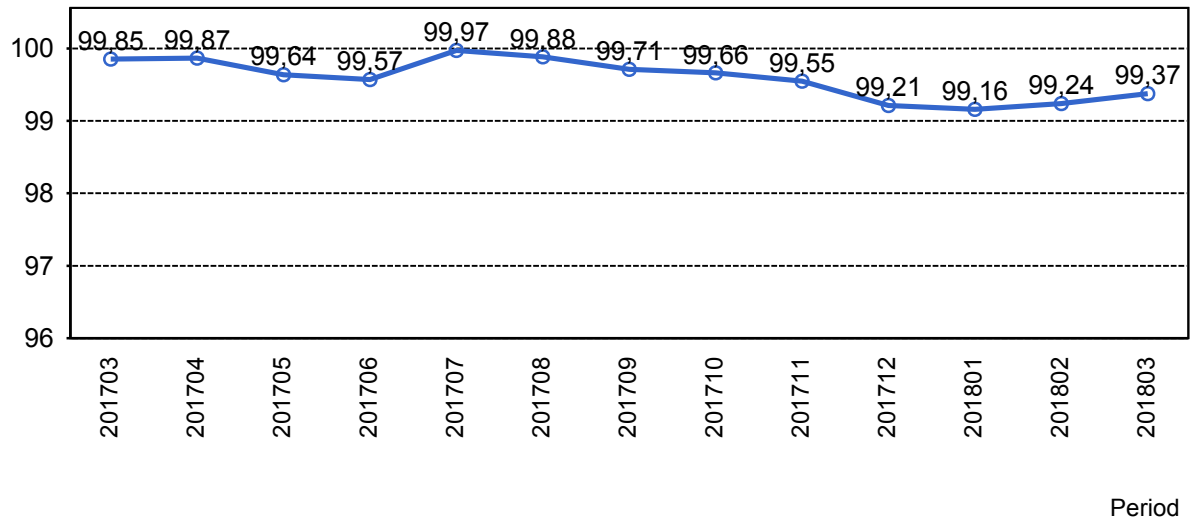
### 2.3 Antal inställda avgångar under 2018 jämfört med 2017

■ Antal Inställda Avgångar 2018

■ Antal Inställda Avgångar 2017



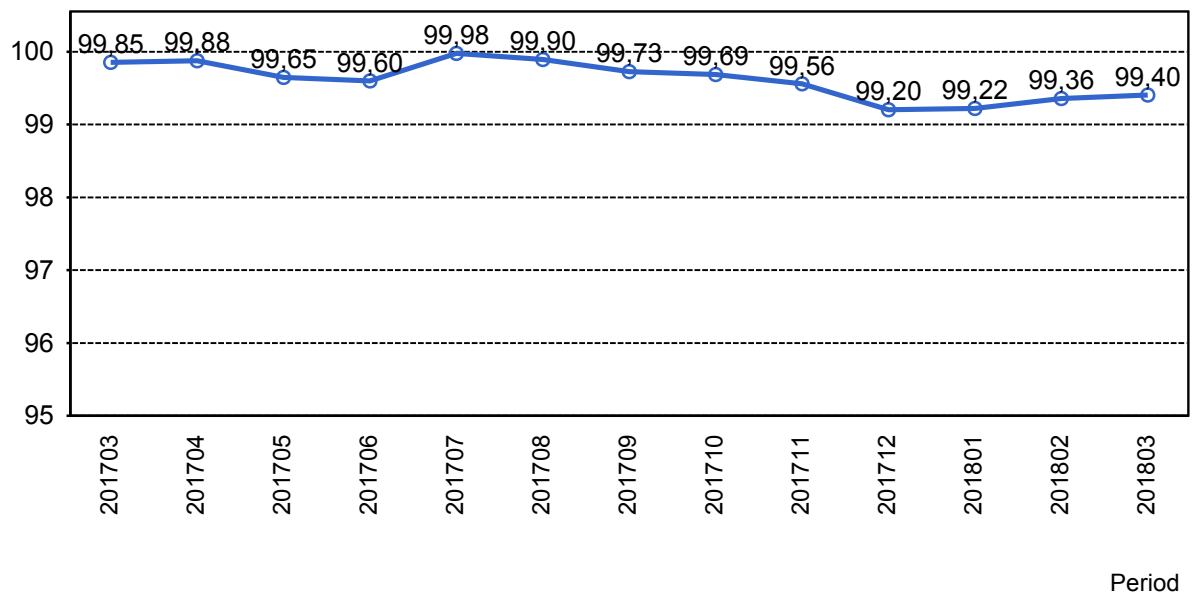
## 2.4 Andel utförda tågtimmar



## 2.5 Orsaker, ej utförda tågtimmar

Orsak	jan	feb	mar
Entreprenör	11	4	3
SL Bana/Signal	2	4	0
SL Fordon	0	3	6
Yttre omständigheter	0	1	0

## 2.6 Andel utförda tågakilometer

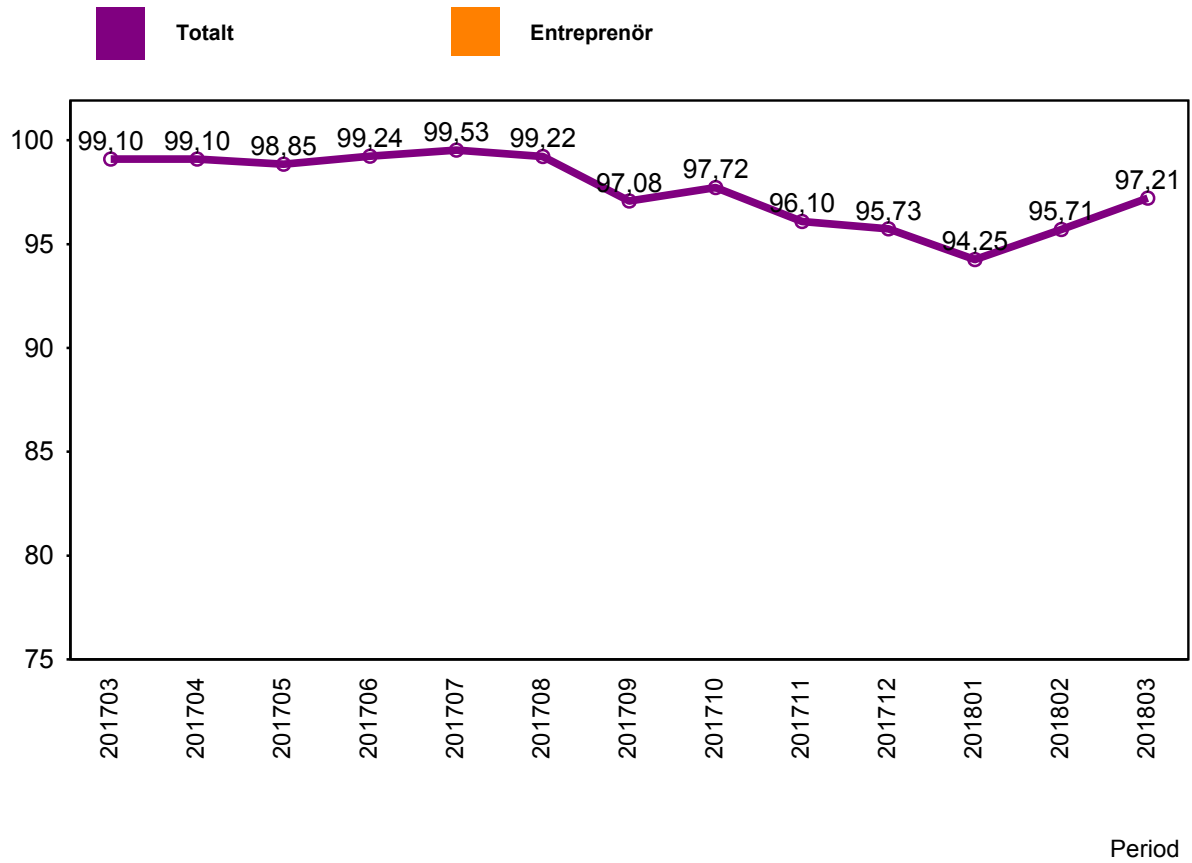


## 2.7 Orsaker, ej utförda tågakilometer

Orsak	jan	feb	mar
Entreprenör	261	88	80
SL Bana/Signal	54	65	10
SL Fordon	0	64	148
Yttre omständigheter	0	18	0

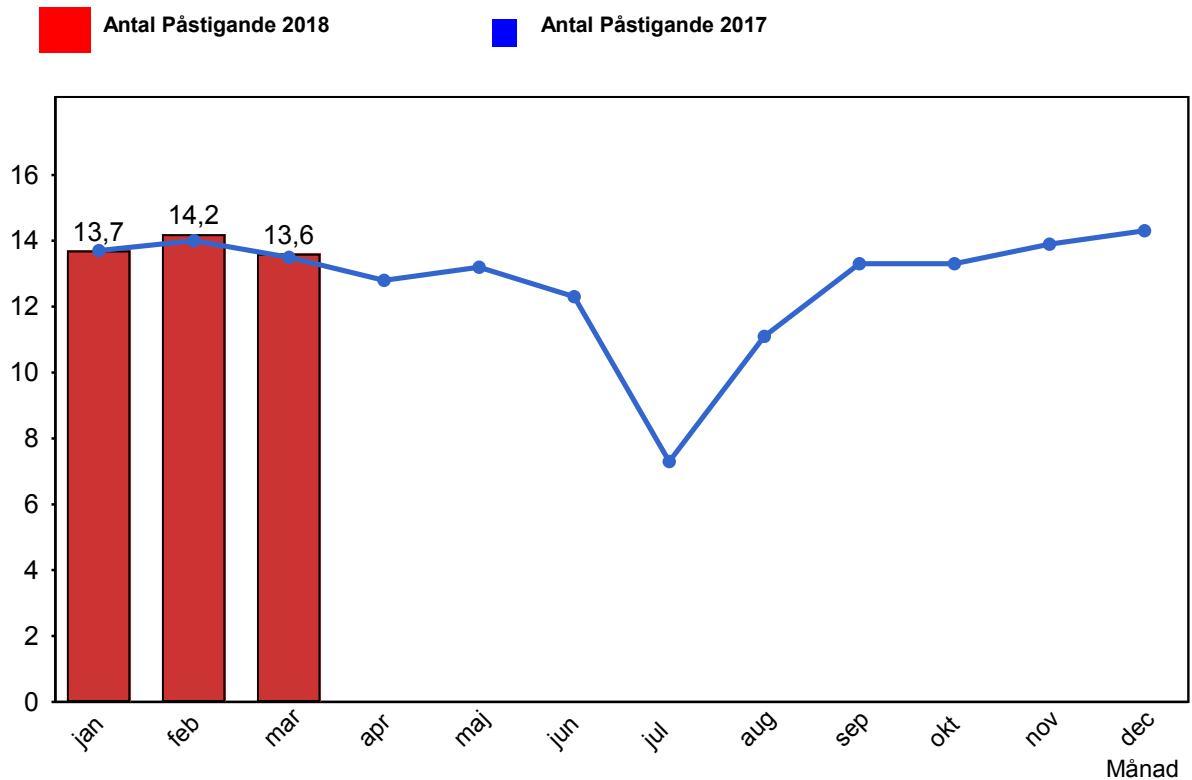
### 3. Punktlighet

#### 3.1 Punktlighet, avgångar.

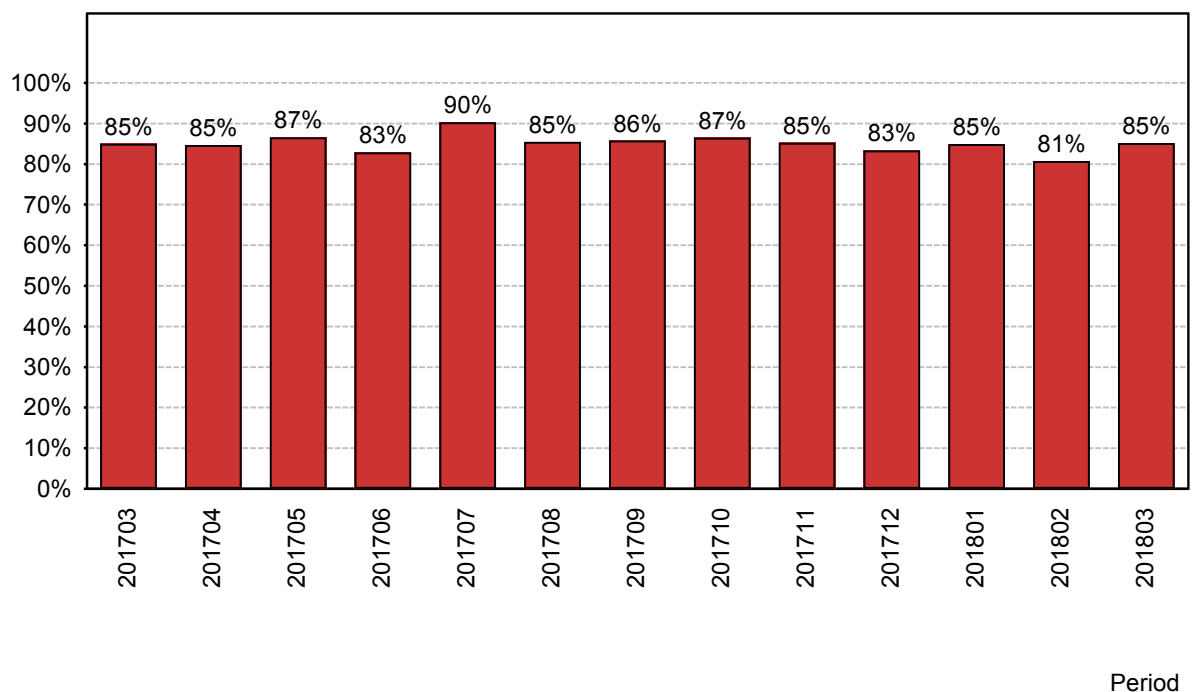


## 4. Påstigande

### 4.1 Antal påstigande per dygn (tusental)

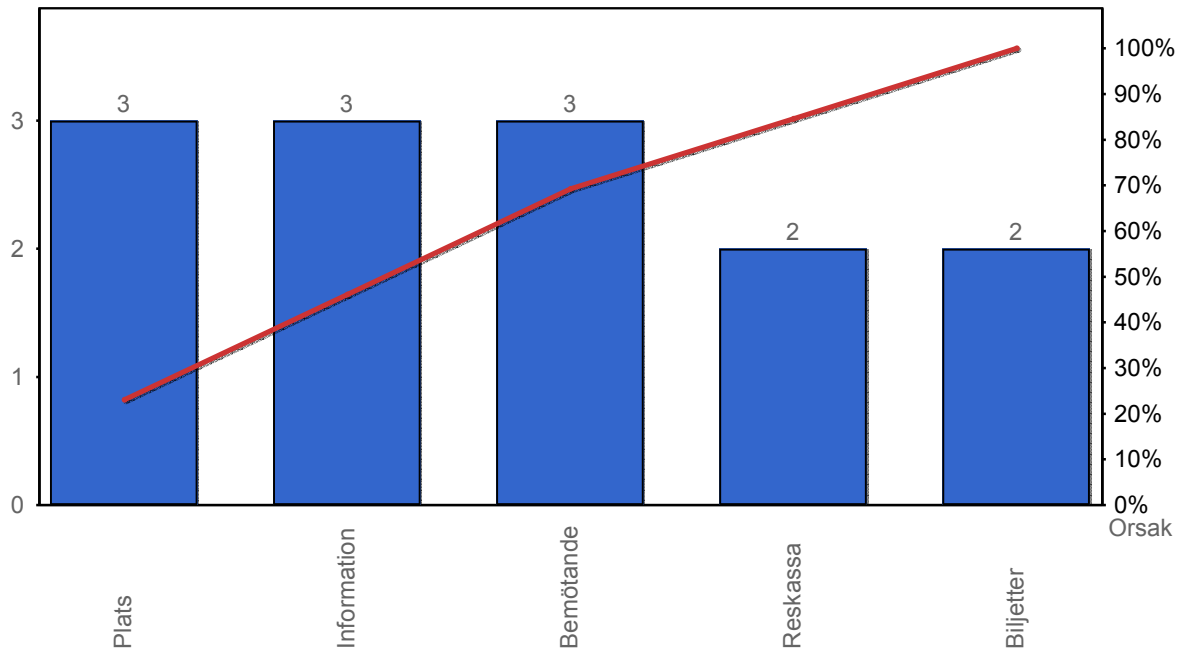


### 4.2 Valideringsgrad (%) (VBP/Antal påstigande, medelvärde per vardag)

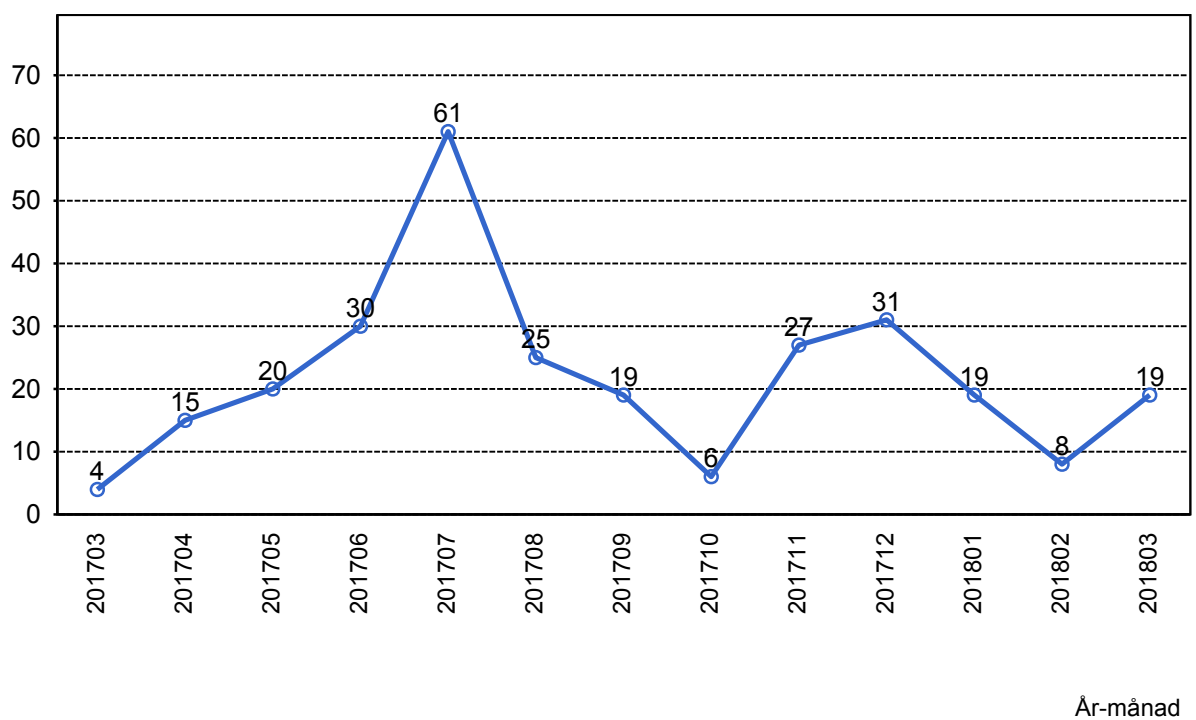


## 5. Kundensynpunkter

### 5.1 Kundensynpunkter per kategori



### 5.2 Antal kundsynpunkter per 1 000 000 påstigande



## 6. Resegaranti

### 6.1 Utbetalt belopp per månad

