

Månadsrapport Tunnelbanan, avtalsområde:

# Grön linje

MTR

Mars 2018

SL

Den här rapporten avser mätningar till och med Mars 2018.

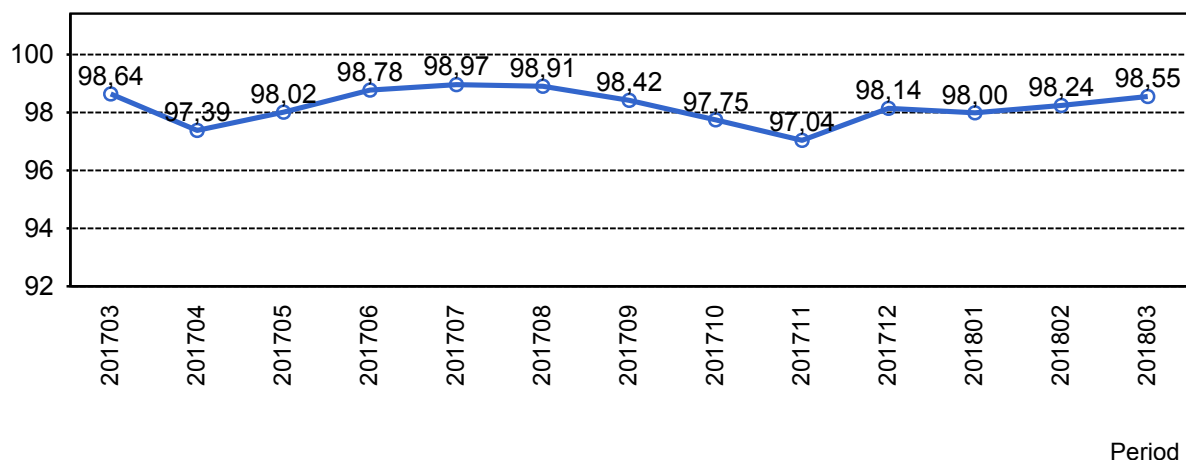
Följande källor används som underlag för rapporten:

- Entreprenörens avvikelserrapporter
- MTS-material
- Kundtjänststatistik



# 1. Utförd och inställd trafik

## 1.1 Andel utförda avgångar i procent.



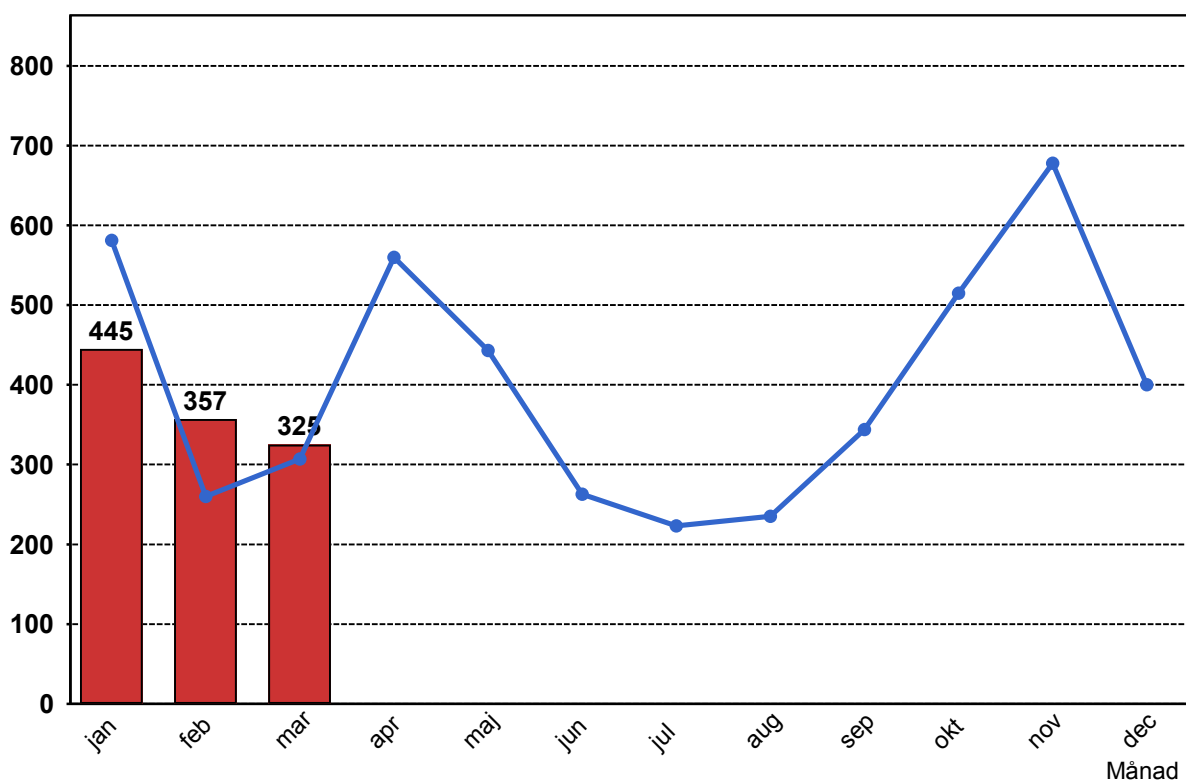
## 1.2 Orsaker till inställda avgångar.

Orsak	..	jan	feb	mar
Entreprenör		127	118	89
SL Bana/Signal		105	127	90
Underhållsentreprenör		140	43	55
Yttre omständigheter		73	69	91

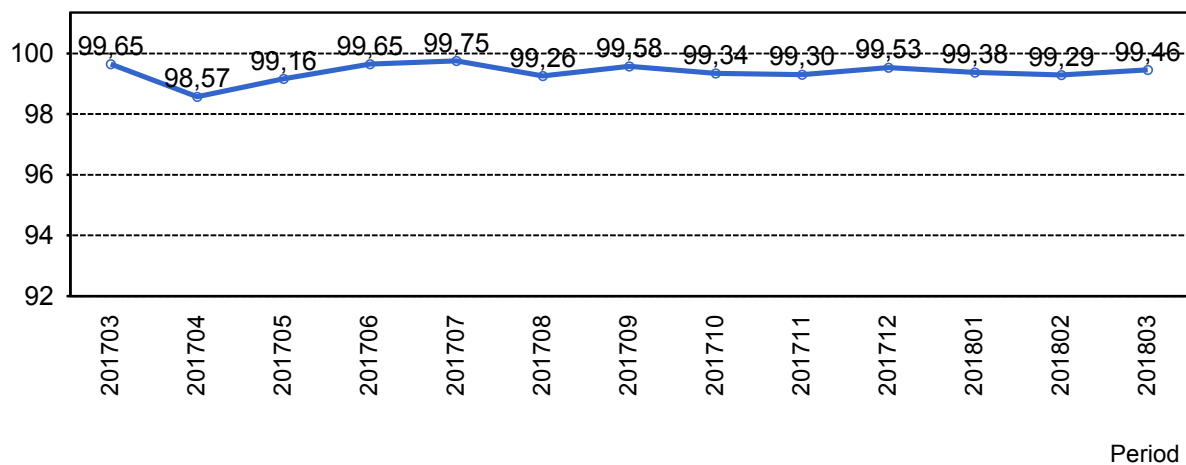
## 1.3 Antal inställda avgångar under 2018 jämfört med 2017

■ Antal Inställda Avgångar 2018

■ Antal Inställda Avgångar 2017



## 1.4 Andel utförda tågtimmar



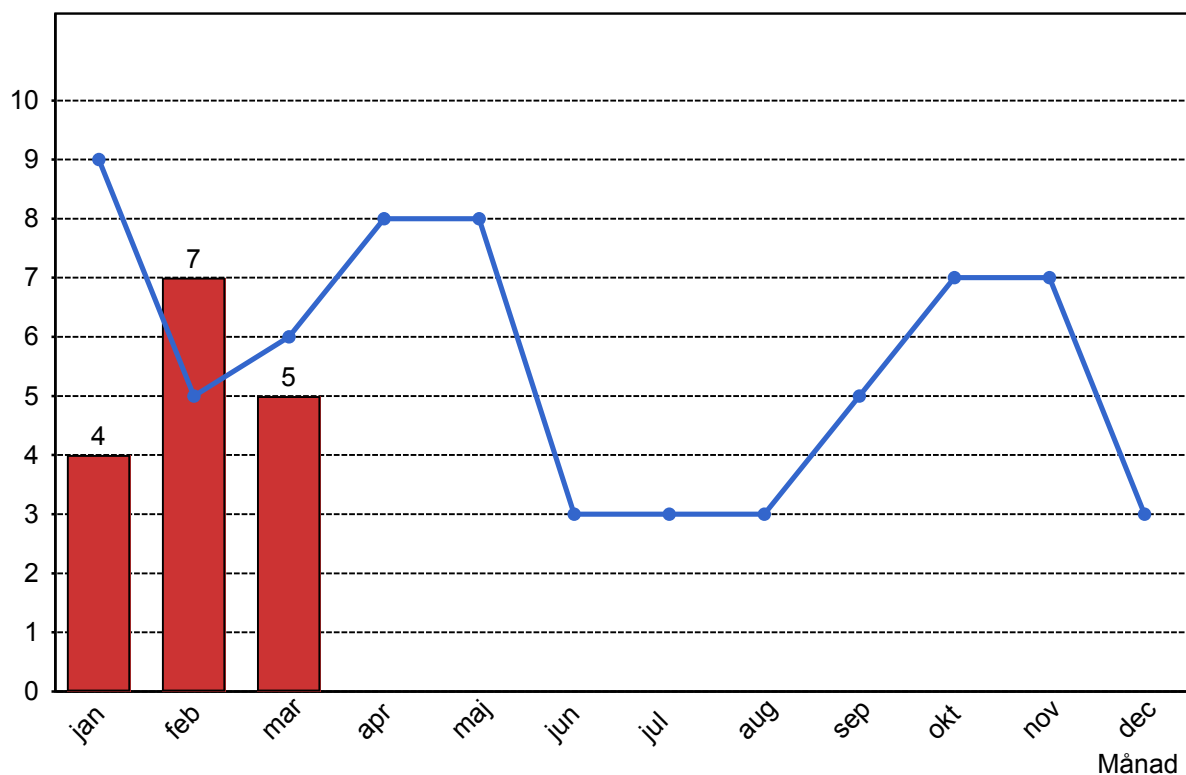
## 1.5 Ansvarsfördelning, stopp i trafiken.

Orsak	...	jan	feb	mar
Bana/Signal		1	2	1
Entreprenör		1	1	1
Underhållsentreprenör		1	0	1
Yttre omständigheter		1	4	2
Totalt		4	7	5

## 1.6 Antal stopp i trafiken under 2018 jämfört med 2017

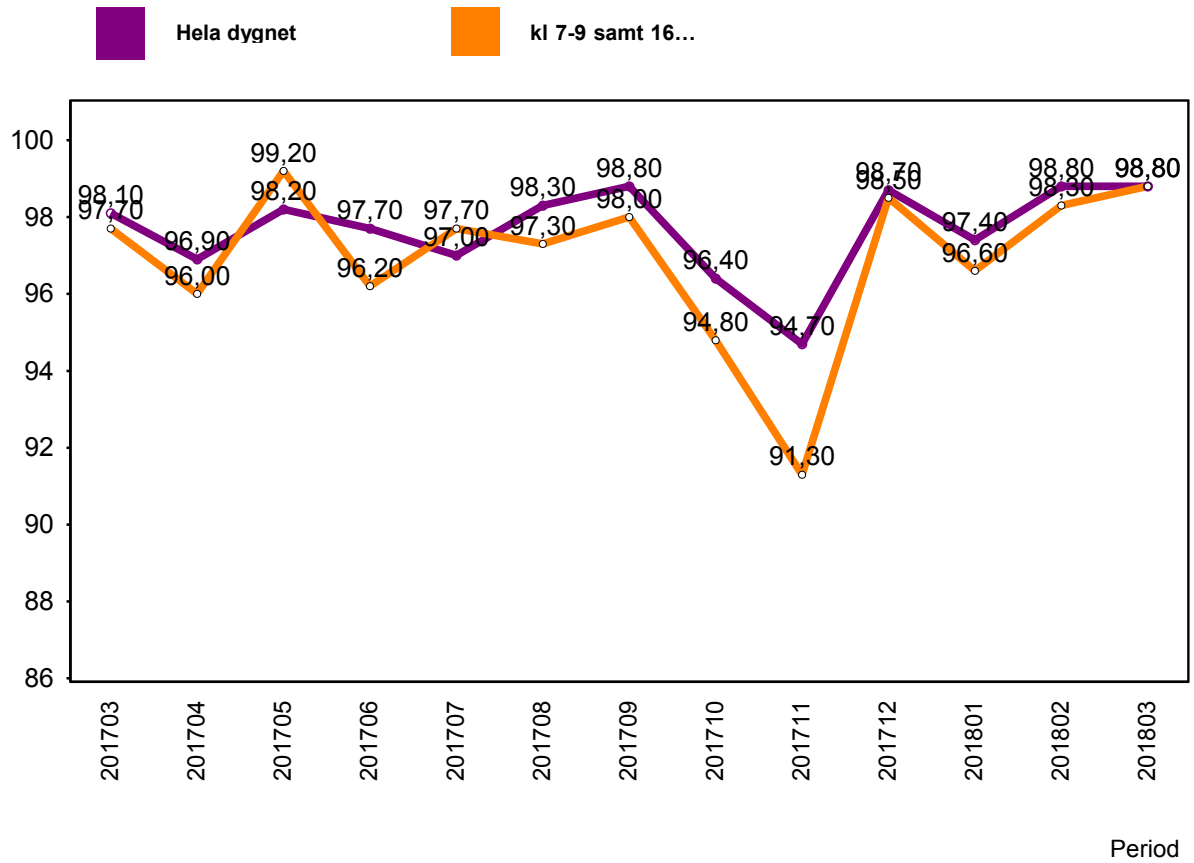
■ Antal Stopp 2018

■ Antal Stopp 2017



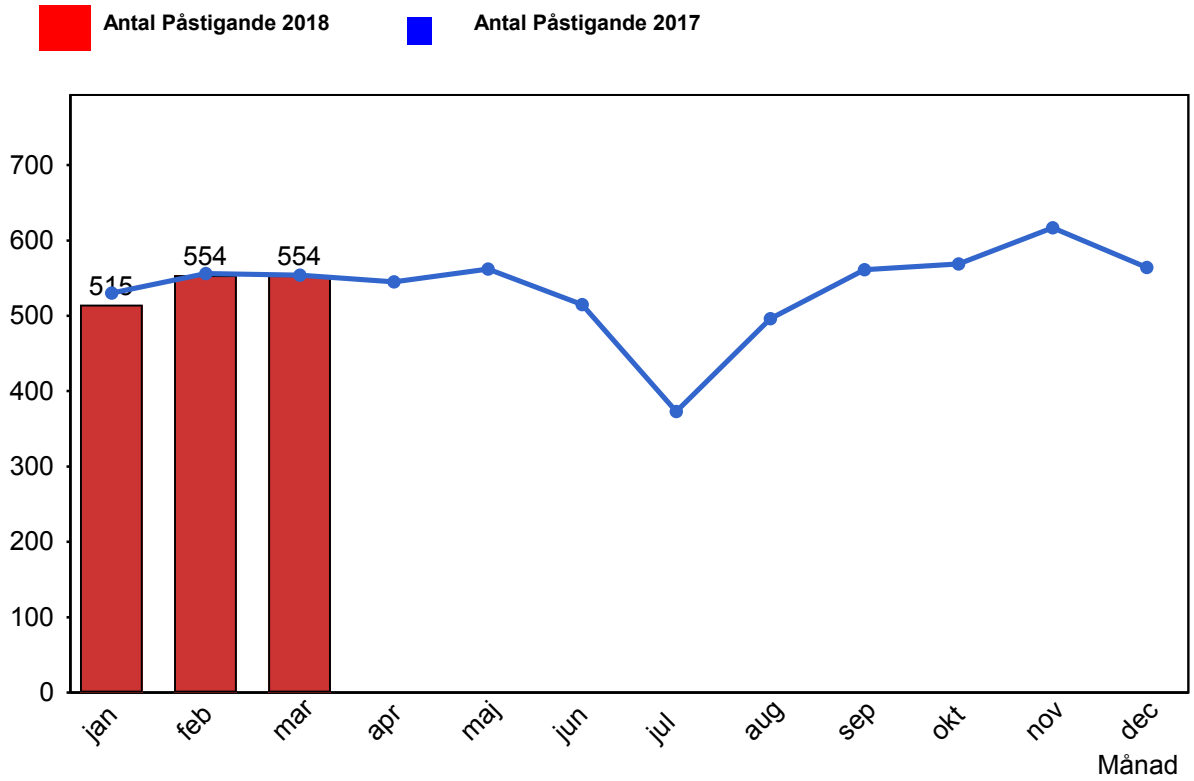
## 2. Punktlighet

### 2.1 Punktlighet, avgångar.



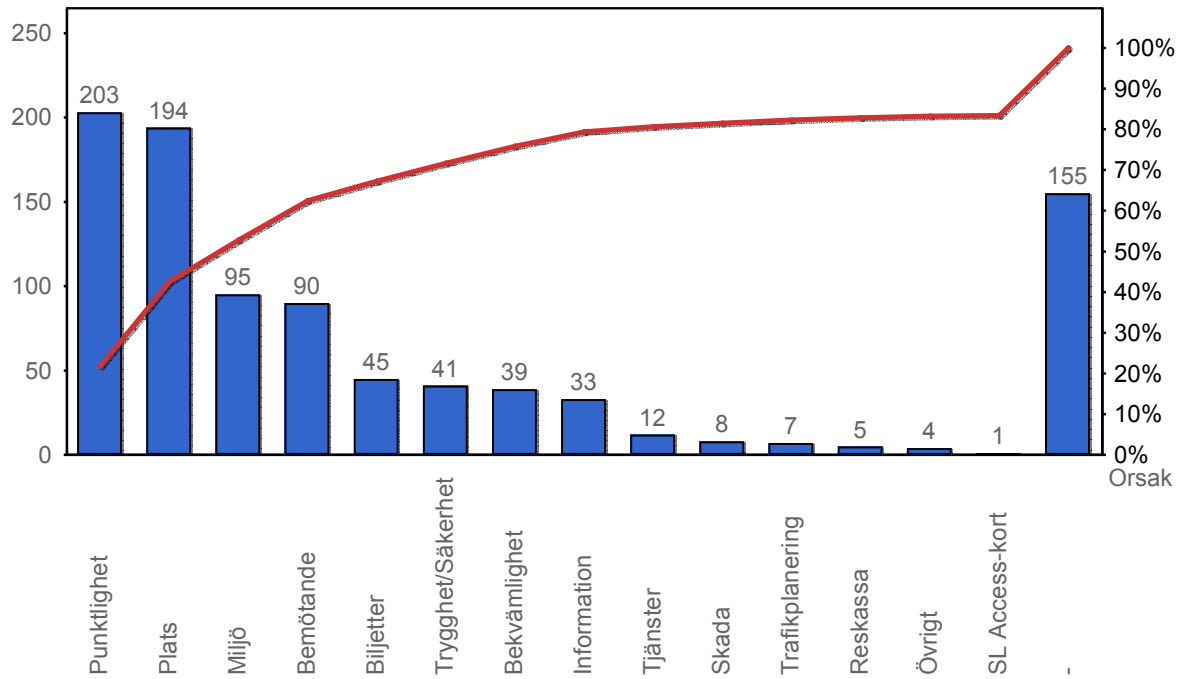
### 3. Påstigande

#### 3.1 Antal påstigande per dygn (tusental)



## 4. Kundensynpunkter

### 4.1 Kundensynpunkter per kategori



### 4.2 Antal kundsynpunkter per 1 000 000 påstigande

