

Månadsrapport för Lidingöbanan

AB Stockholms Spårvägar

Maj 2018

SL

Den här rapporten avser mätningar till och med Maj 2018.

Följande källor används som underlag för rapporten:

- Entreprenörens avvikelserrapporter
- MTS-material
- Kundtjänststatistik

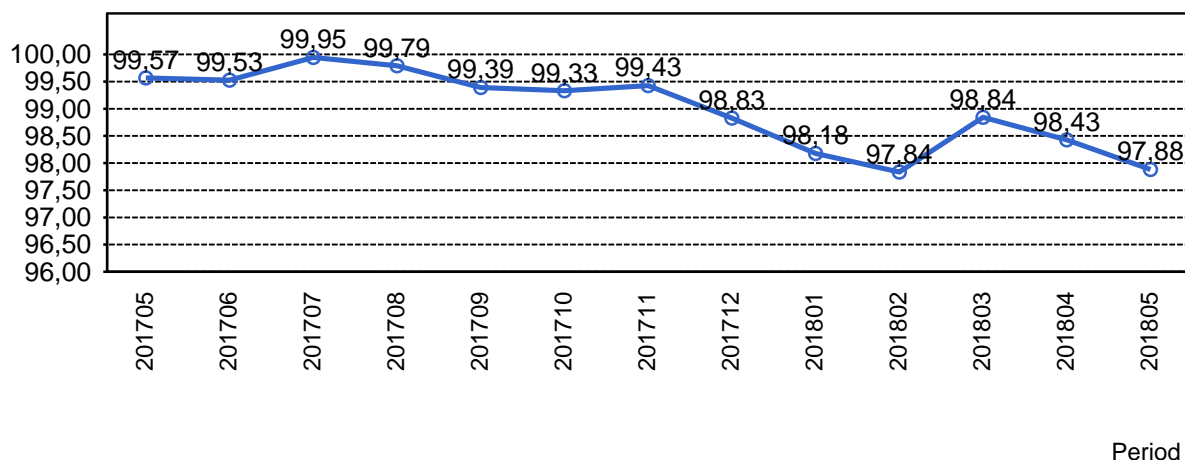


1. Kommentarer

Kommentarer för Avtalsområde Lidingöbanan Maj 2018

2. Utförd och inställd trafik

2.1 Andel utförda avgångar i procent



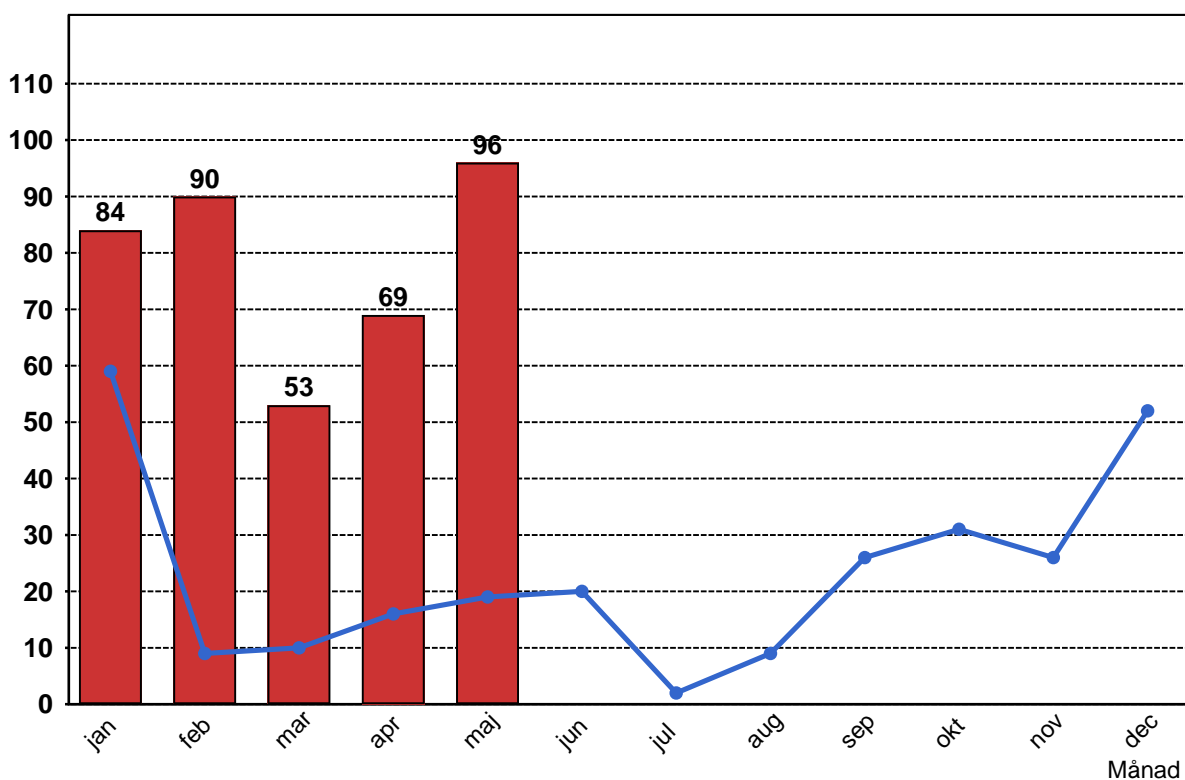
2.2 Orsaker till inställda avgångar.

Orsak	jan	feb	mar	apr	maj
Entreprenör	70	28	15	25	9
SL Bana/Signal	14	42	2	36	24
SL Fordon	0	18	36	4	57
Yttre omständigheter	0	2	0	4	6

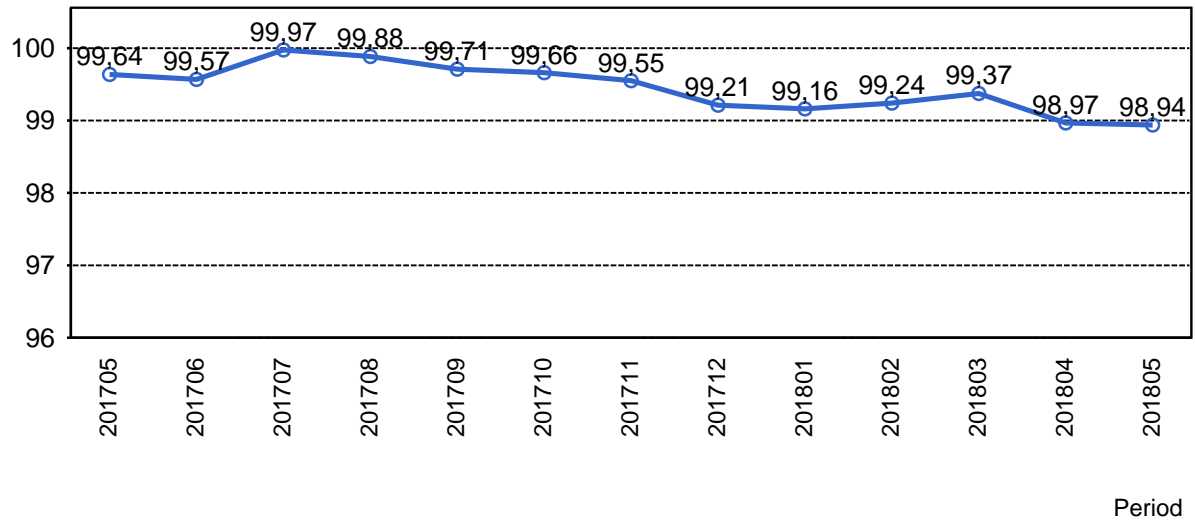
2.3 Antal inställda avgångar under 2018 jämfört med 2017

■ Antal Inställda Avgångar 2018

■ Antal Inställda Avgångar 2017



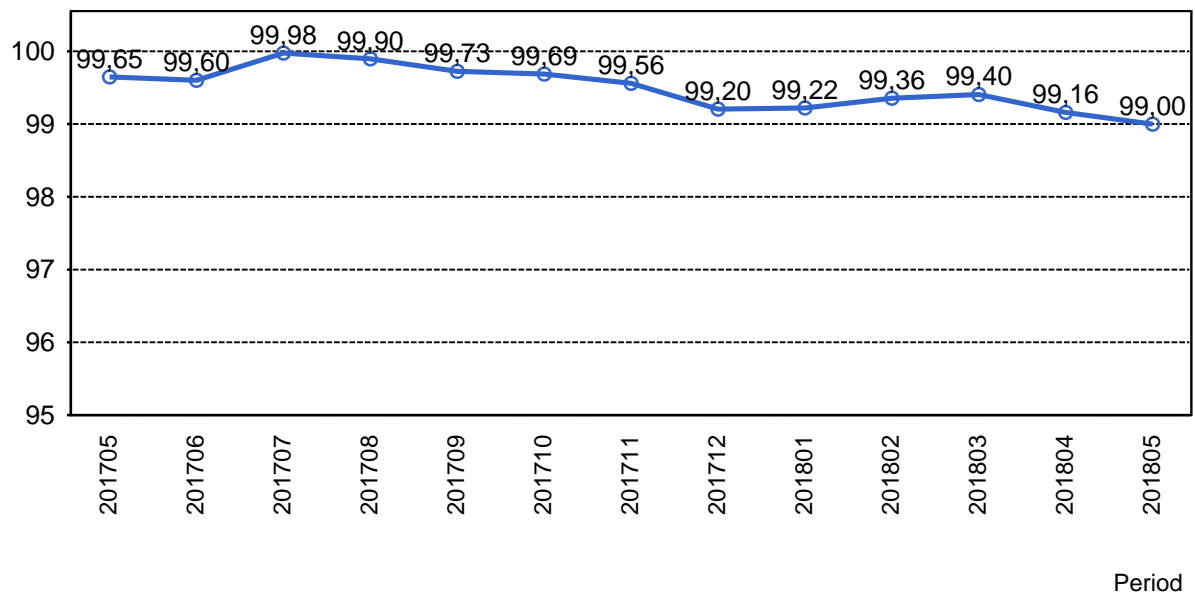
2.4 Andel utförda tågtimmar



2.5 Orsaker, ej utförda tågtimmar

Orsak	jan	feb	mar	apr	maj
Entreprenör	11	4	3	6	1
SL Bana/Signal	2	4	0	8	3
SL Fordon	0	3	6	1	11
Yttre omständigheter	0	1	0	1	2

2.6 Andel utförda tågakilometer

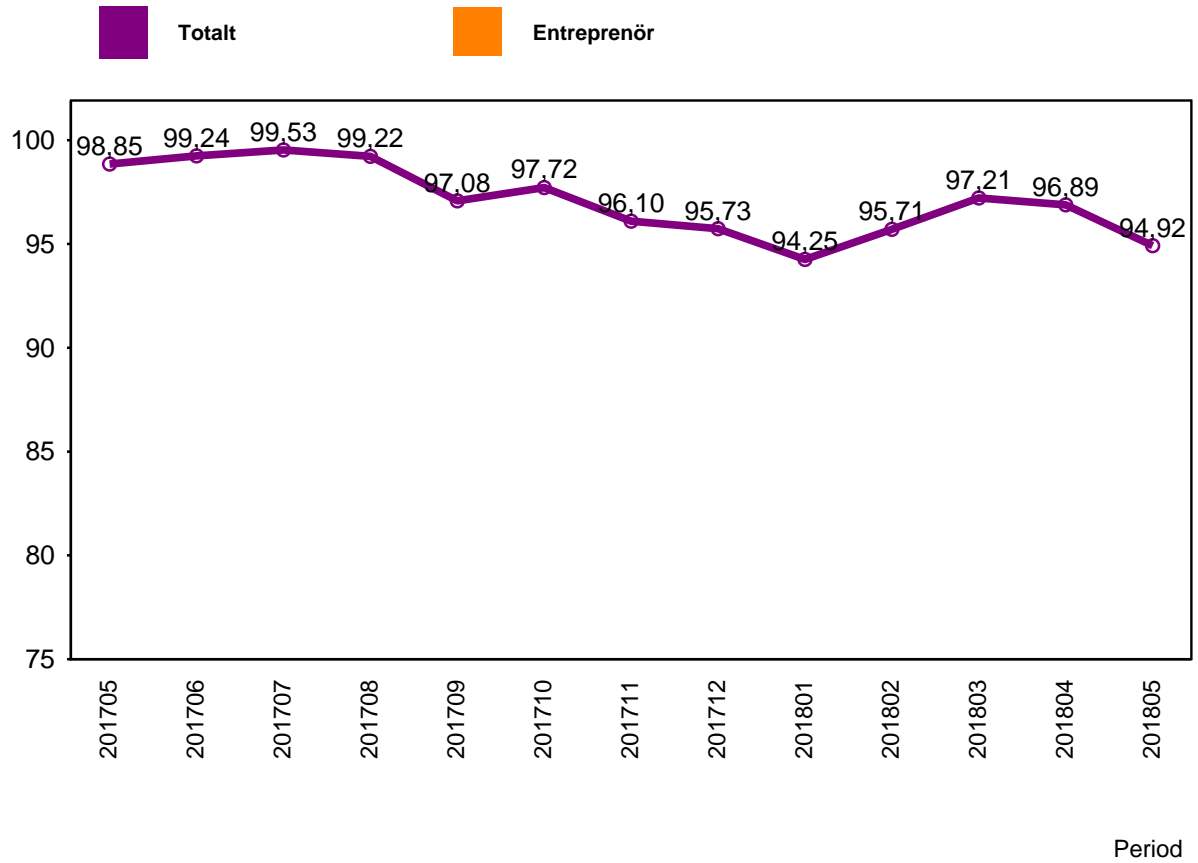


2.7 Orsaker, ej utförda tågakilometer

Orsak	jan	feb	mar	apr	maj
Entreprenör	261	88	80	95	24
SL Bana/Signal	54	65	10	181	77
SL Fordon	0	64	148	19	263
Yttre omständigheter	0	18	0	28	35

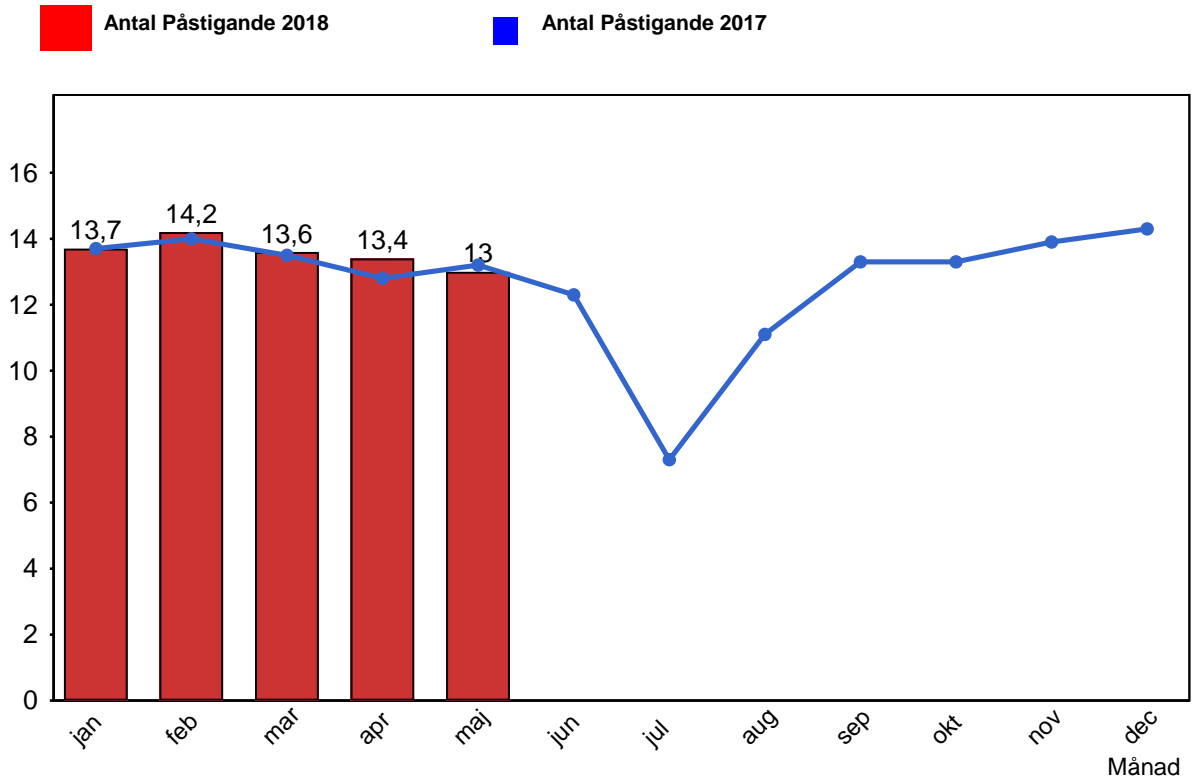
3. Punktlighet

3.1 Punktlighet, avgångar.

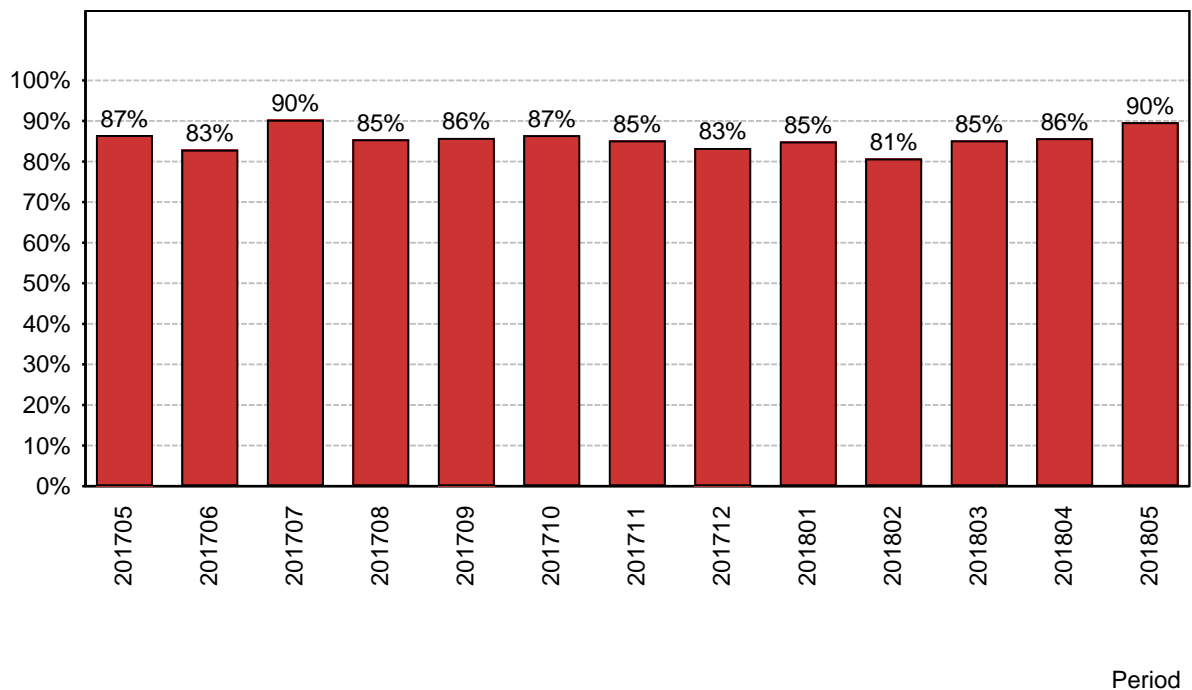


4. Påstigande

4.1 Antal påstigande per dygn (tusental)

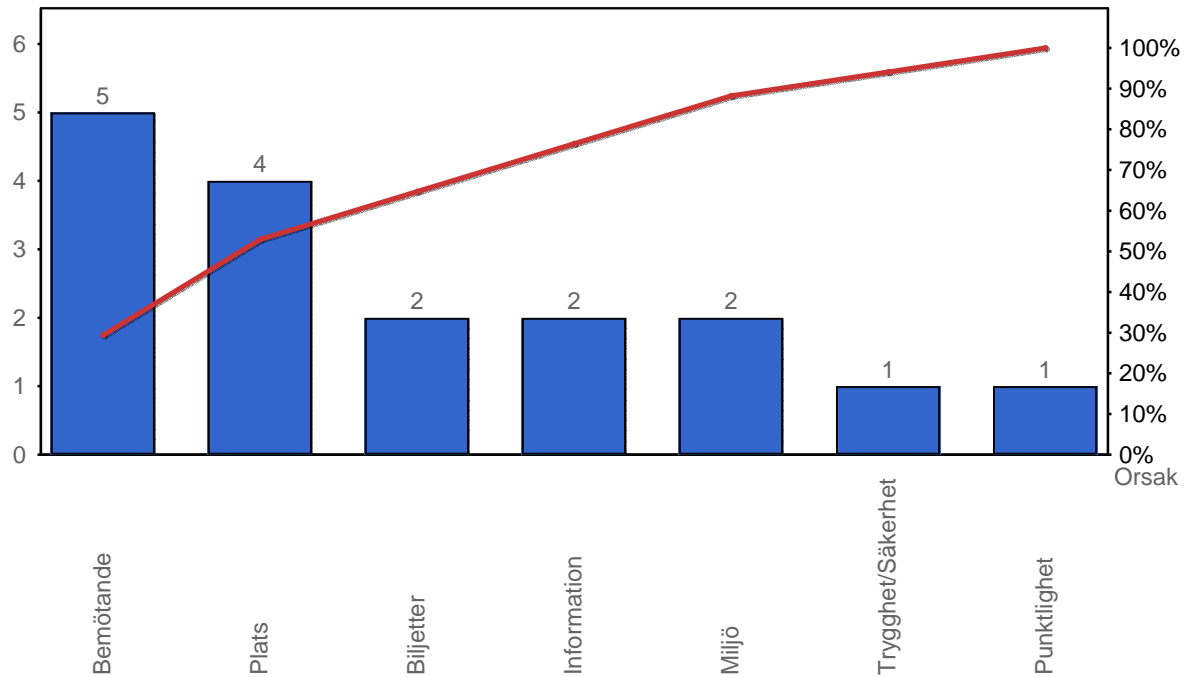


4.2 Valideringsgrad (%) (VBP/Antal påstigande, medelvärde per vardag)

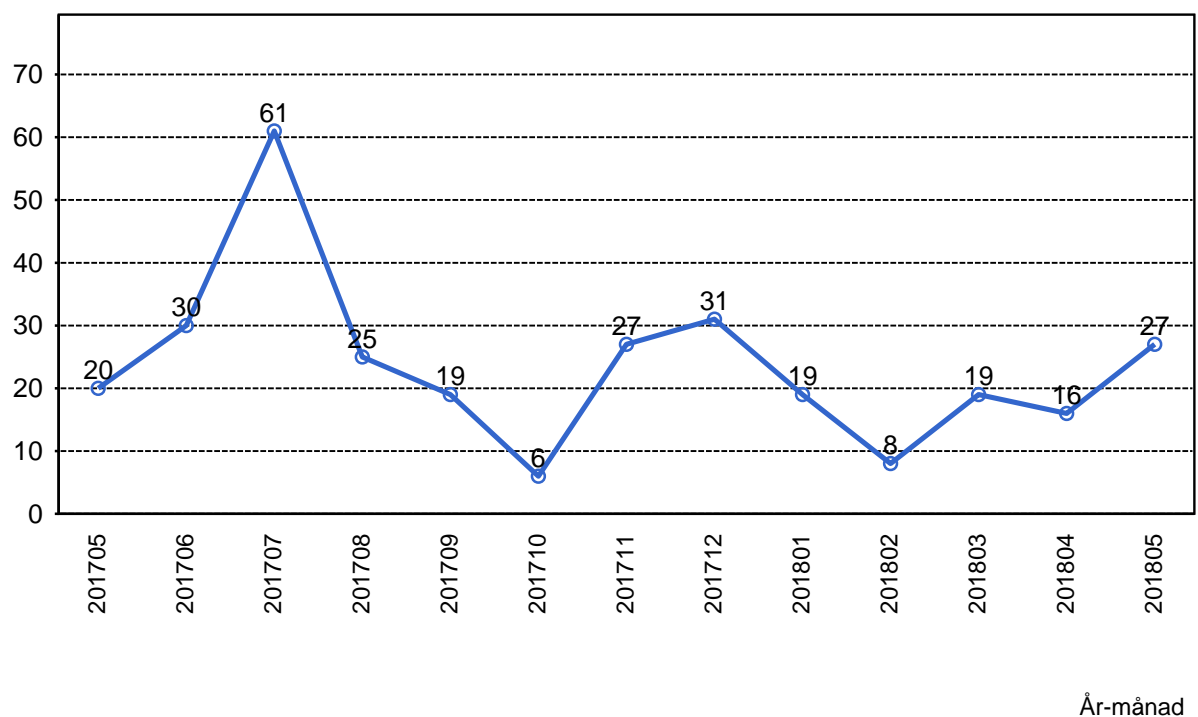


5. Kundensynpunkter

5.1 Kundensynpunkter per kategori



5.2 Antal kundsynpunkter per 1 000 000 påstigande



6. Resegaranti

6.1 Utbetalt belopp per måned

