

Månadsrapport Tunnelbanan:

MTR

Sammanfattning av alla
avtalsområden

Maj 2018

SL

Den här rapporten avser mätningar till och med Maj 2018.

Följande källor används som underlag för rapporten:

- Entreprenörens avvikelserrapporter
- MTS-material
- Kundtjänststatistik

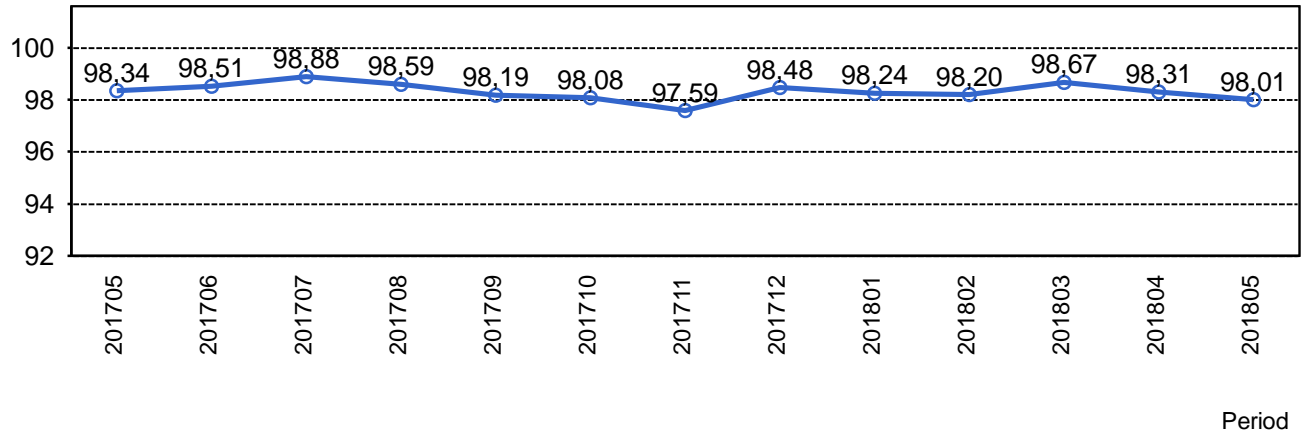


1. Kommentarer

Kommentarer för Avtalsområde Blå linje Maj 2018
Kommentarer för Avtalsområde Grön linje Maj 2018
Kommentarer för Avtalsområde Röd linje Maj 2018

2. Utförd och inställd trafik

2.1 Andel utförda avgångar i procent



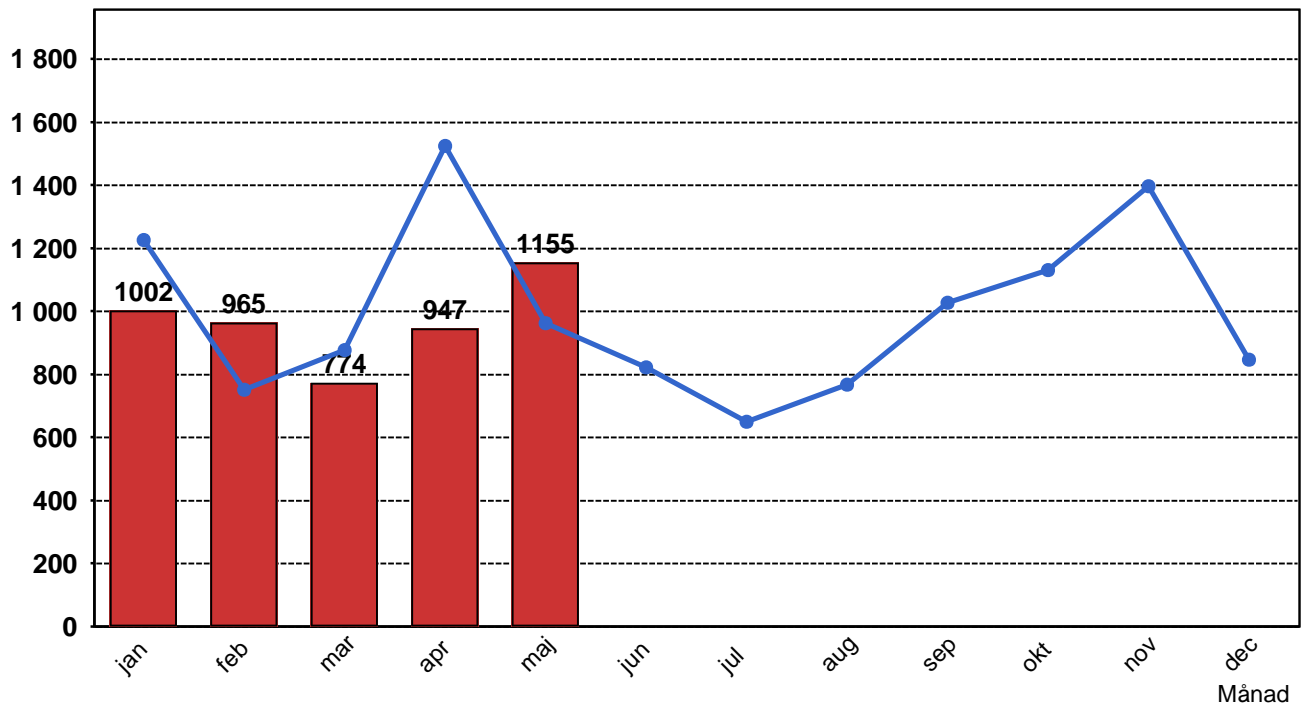
2.2 Orsaker till inställda avgångar.

Orsak	..	jan	feb	mar	apr	maj
Entreprenör		267	314	210	204	216
SL Bana/Signal		145	236	229	349	241
Underhållsentreprenör		305	189	176	140	221
Yttre omständigheter		285	226	159	254	477

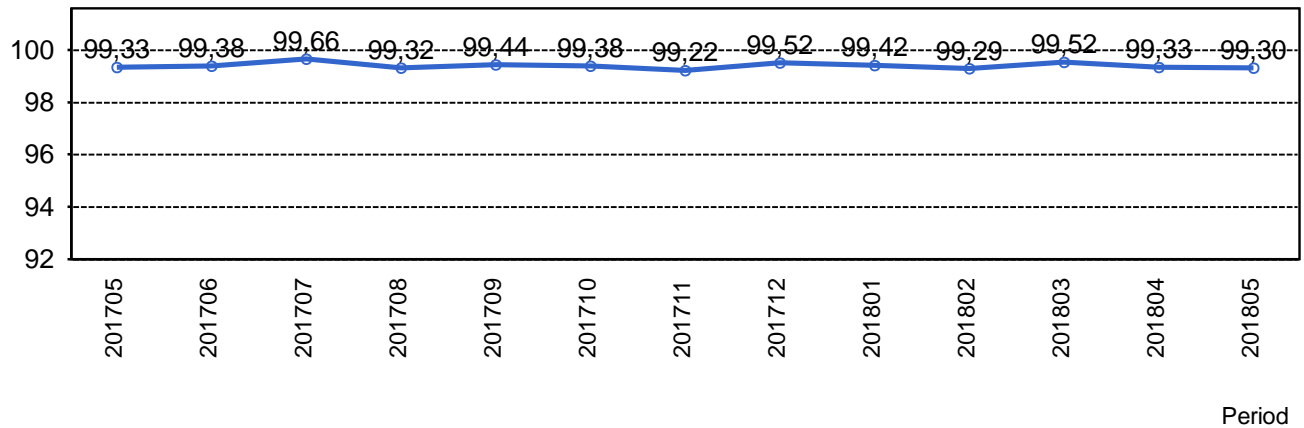
2.3 Antal inställda avgångar under 2018 jämfört med 2017

■ Antal Inställda Avgångar 2018

■ Antal Inställda Avgångar 2017



2.4 Andel utförda tågtimmar



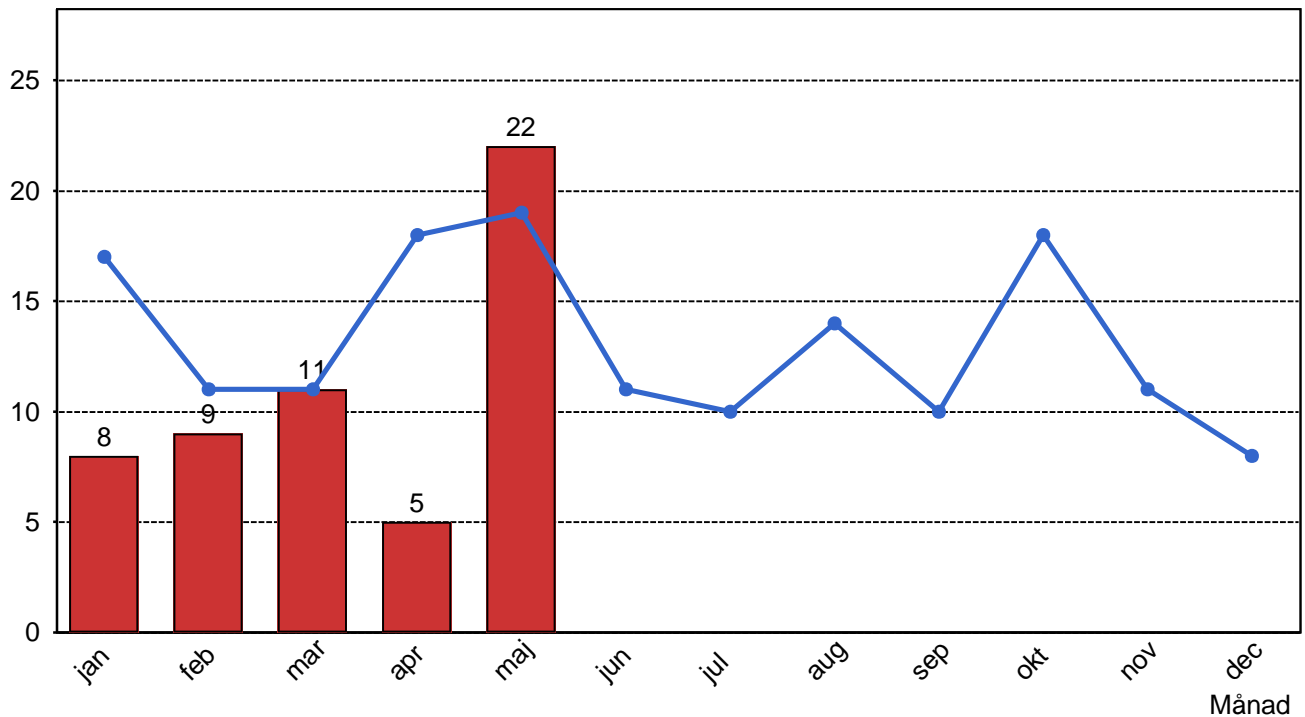
2.5 Ansvarsfördelning, stopp i trafiken.

Orsak	...	jan	feb	mar	apr	maj
Bana/Signal		2	4	5	0	6
Entreprenör		1	1	2	0	1
Underhållsentreprenör		1	0	2	1	1
Yttre omständigheter		4	4	2	4	14
Totalt		8	9	11	5	22

2.6 Antal stopp i trafiken under 2018 jämfört med 2017

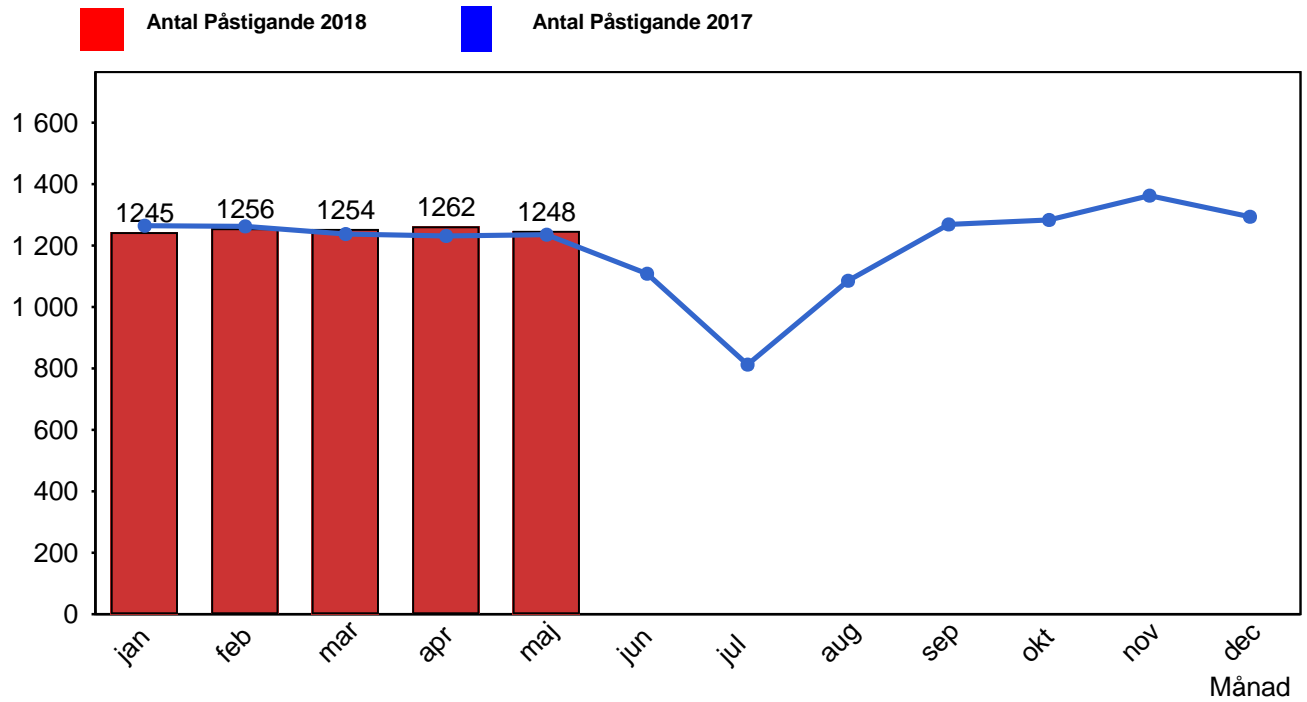
■ Antal Stopp 2018

■ Antal Stopp 2017



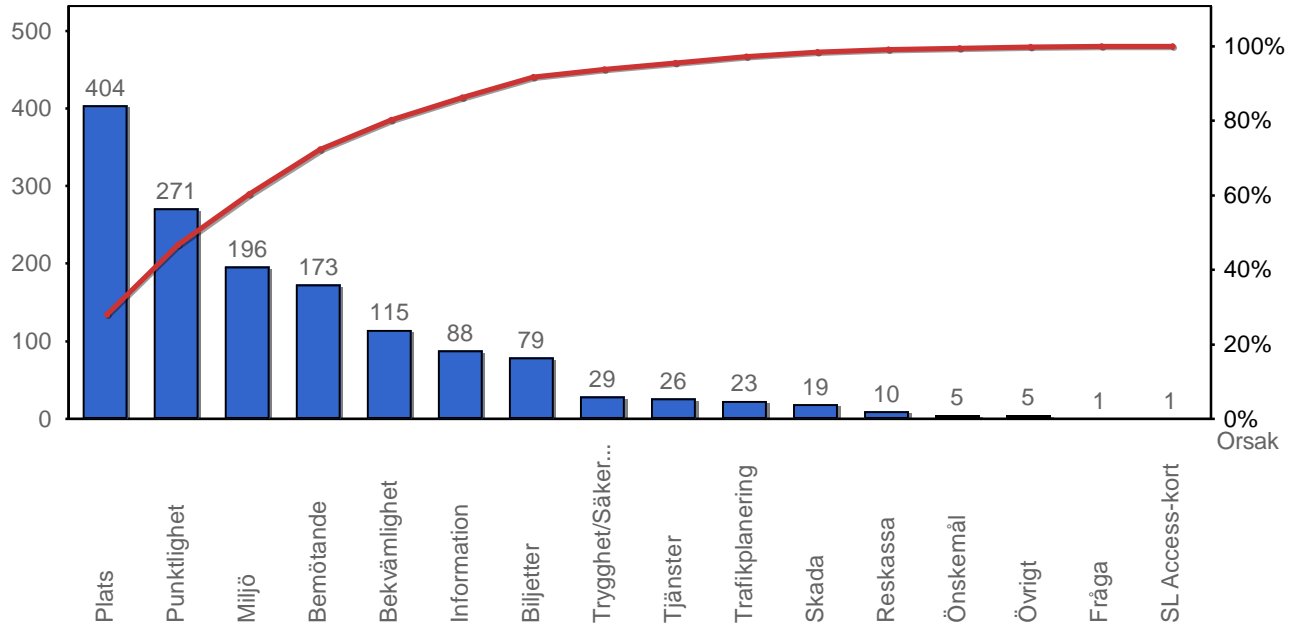
4. Påstigande

4.1 Antal påstigande per dygn (tusental)

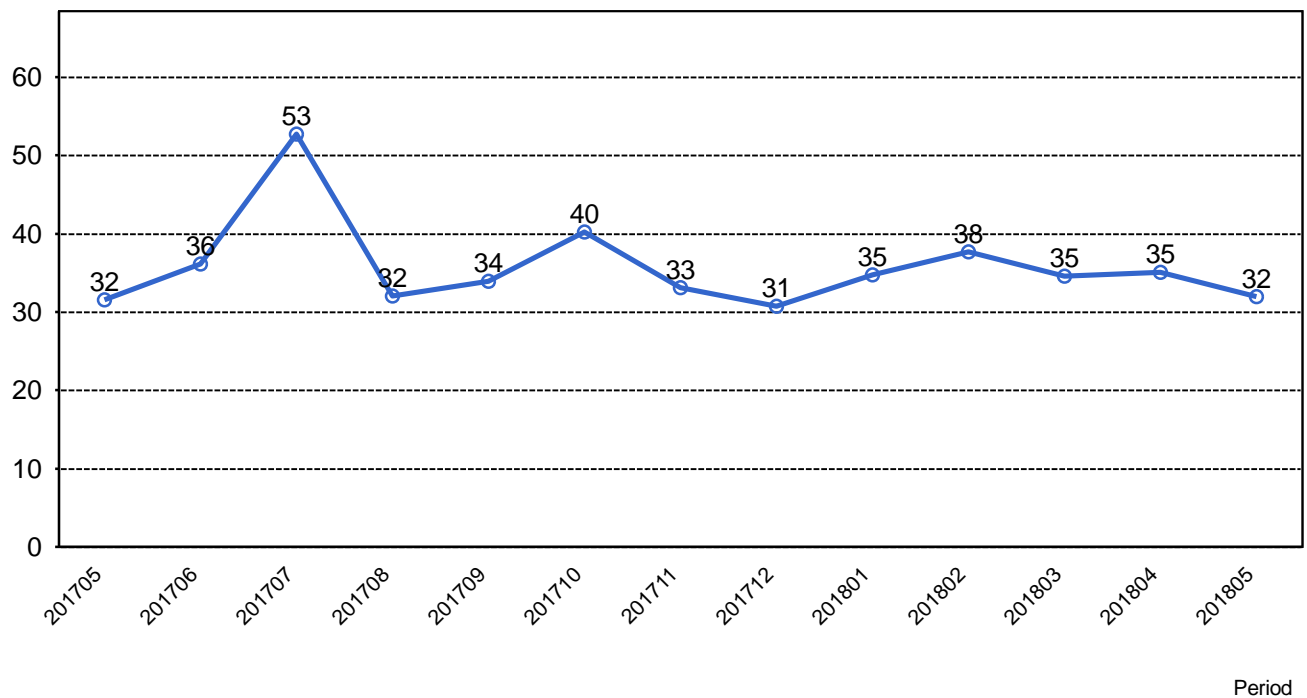


4. Kundensynpunkter

4.1 Kundensynpunkter per kategori



4.2 Antal kundsynpunkter per 1 000 000 påstigande



5. Resegaranti

5.1 Utbetalt belopp per måned

