

Månadsrapport Buss, avtalsområde:

Ekerö

Arriva

Juli 2018

SL

Den här rapporten avser mätningar till och med Juli 2018.

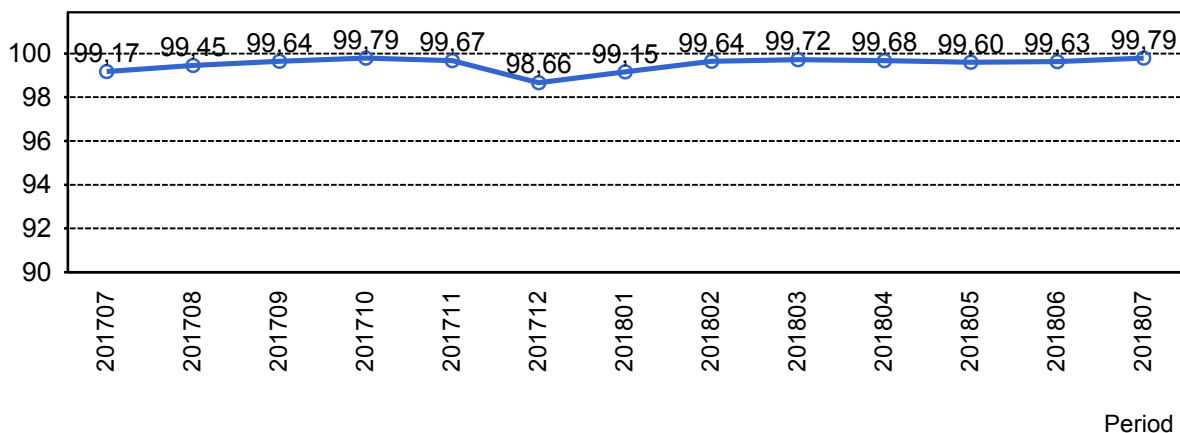
Följande källor används som underlag för rapporten:

- Entreprenörens avvikelserrapporter
- MTS-material
- Kundtjänststatistik



# 1. Utförd och inställd trafik

## 1.1 Andel utförda avgångar i procent.



## 1.2 Orsaker till inställda avgångar.

Orsak	jan	feb	mar	apr	maj	jun	jul
Fordon	18	22	23	24	48	25	17
Personal	7	18	2	12	8	20	8
Yttre omständigheter	136	23	29	24	23	22	12
<b>Totalt</b>	<b>161</b>	<b>63</b>	<b>54</b>	<b>60</b>	<b>79</b>	<b>67</b>	<b>37</b>

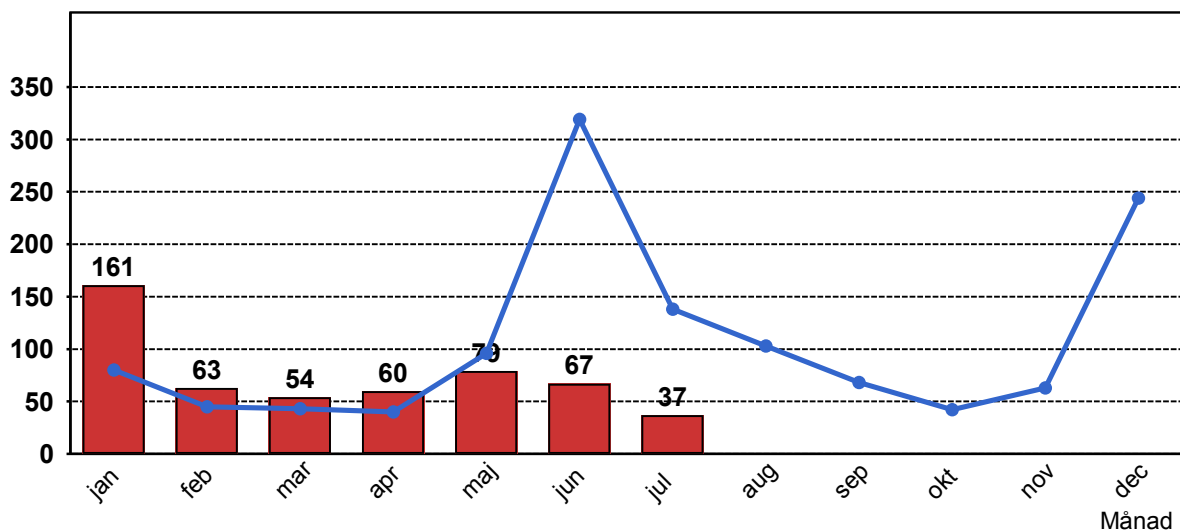
## 1.3 Antal förstärkningsturer.

Orsak	jan	feb	mar	maj	jun	jul
Förstärkning	7	5	8	190	12	330

## 1.4 Antal inställda turer under 2018 jämfört med 2017

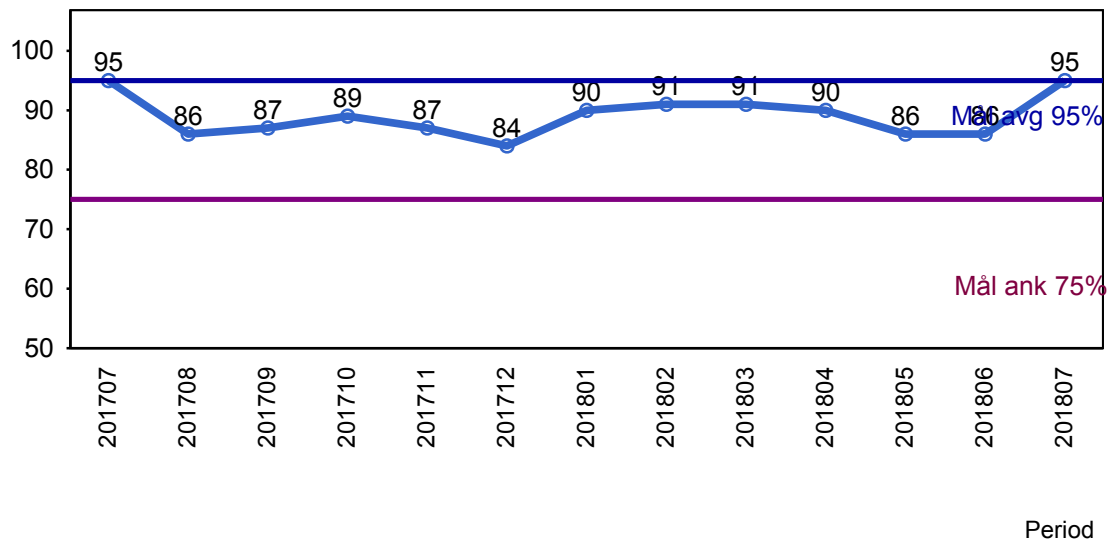
■ Antal Inställda Avgångar 2018

■ Antal Inställda Avgångar 2017



## 2. Punktlighet

### 2.1 Officiella punktlighetsmätningen på tvåmånadersperioder, from mars 2007 anges månadsvärden



#### Godkänd avgång:

Bussen avgår från måthållplatsen 0 till 3 minuter efter annonserad tid. Om bussen avgår var femtonde minut eller oftare i högtrafik kan intervallet för godkända avgångar vara 0 till 2 minuter. Mål 95%.

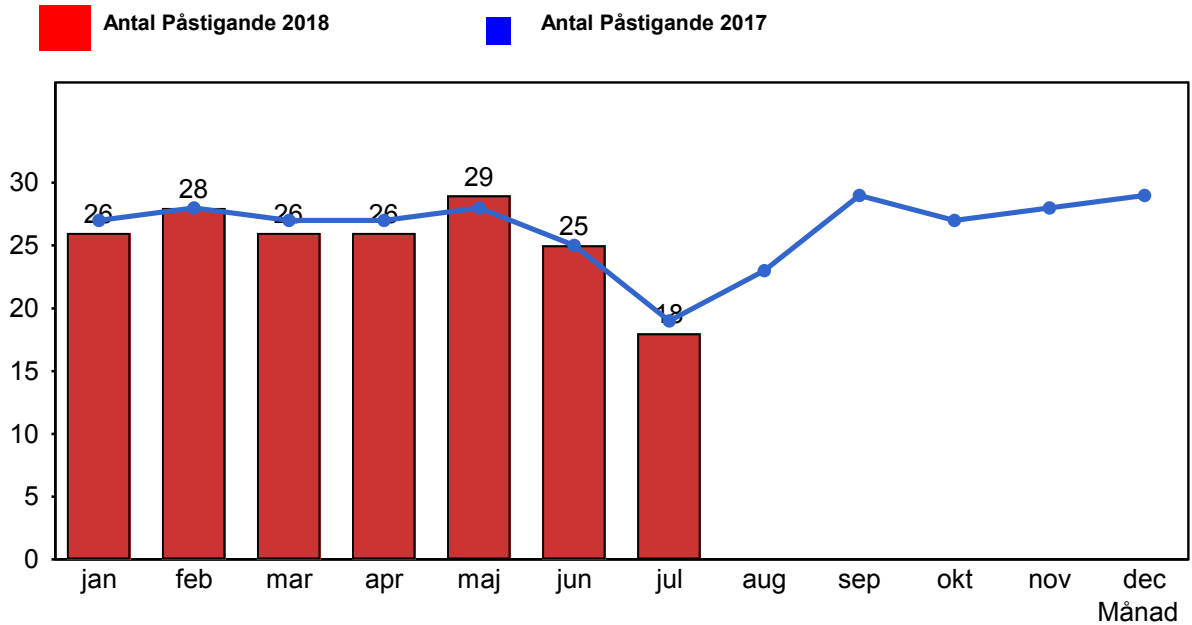
#### Godkänd ankomst:

Bussen ankommer till måthållplatsen 3 till 0 minuter före annonserad tid. För vissa linjer är intervallet för godkända ankomster 5 till 0 minuter. Mål 75%.

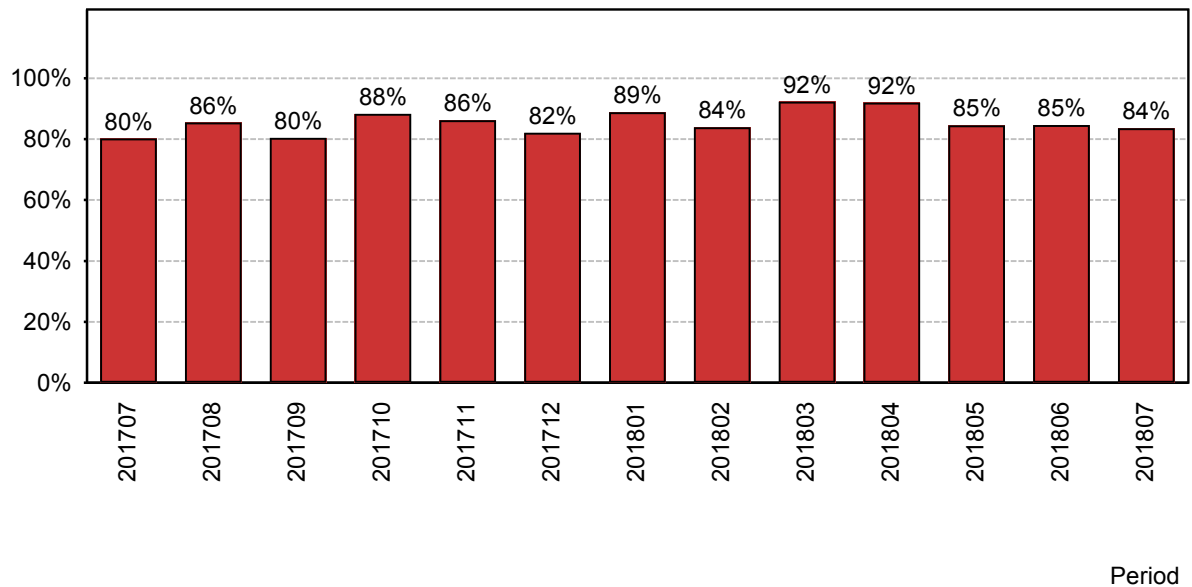
Mätningen baseras på ATR-data från vardagar.

### 3. Påstigande

#### 3.1 Antal påstigande per dygn (tusental)

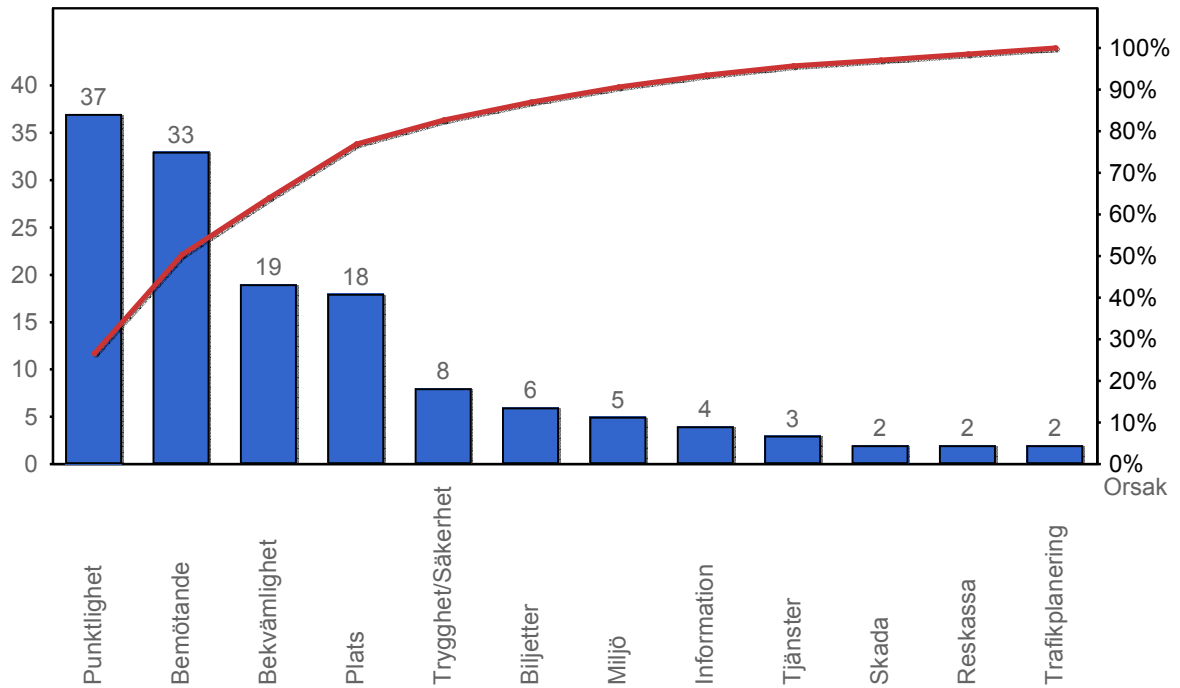


#### 3.2 Valideringsgrad (%) (VBP/Antal påstigande, medelvärde per vardag)



## 4. Kundensynpunkter

### 4.1 Kundensynpunkter per kategori



### 4.2 Antal kundsynpunkter per 1 000 000 påstigande

