

# Månadsrapport Buss:

Arriva

Sammanfattning av alla  
avtalsområden

Juli 2018

SL

Den här rapporten avser mätningar till och med Juli 2018.

Följande källor används som underlag för rapporten:

- Entreprenörens avvikelserapporter
- MTS-material
- Kundtjänststatistik



## **1. Kommentarer**

Kommentarer för Avtalsområde Bromma Juli 2018

Kommentarer för Avtalsområde Ekerö Juli 2018

Kommentarer för Avtalsområde Norrort Juli 2018

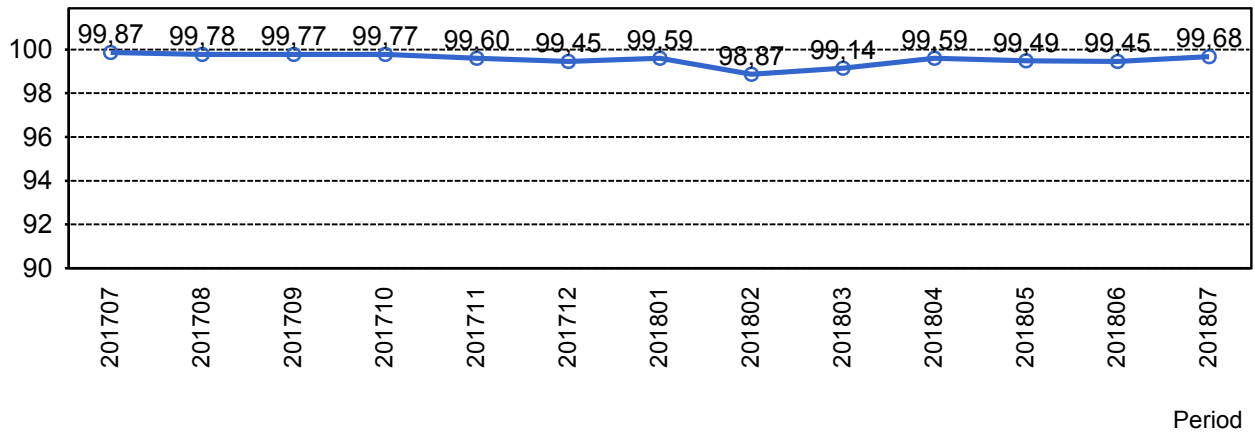
Kommentarer för Avtalsområde Sollentuna Juli 2018

Kommentarer för Avtalsområde Solna/Sundbyberg Juli 2018

Kommentarer för Avtalsområde Vallentuna/Sigtuna/Upplands-Väsby Juli 2018

## 2. Utförd och inställd trafik

### 2.1 Andel utförda avgångar i procent



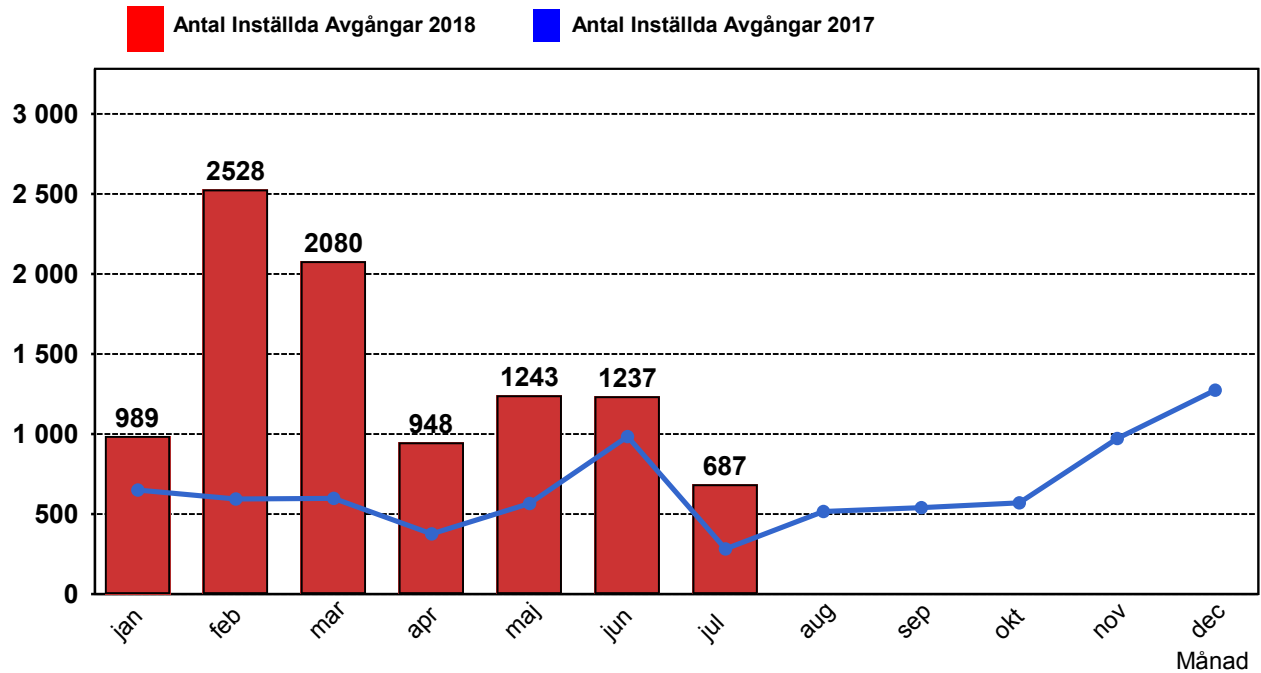
### 2.2 Orsaker till inställda avgångar.

Orsak	jan	feb	mar	apr	maj	jun	jul
Fordon	407	1018	1357	377	584	452	330
Personal	133	183	248	85	124	169	148
Yttre omständigheter	449	1327	475	486	535	616	209
Totalt	989	2528	2080	948	1243	1237	687

### 2.3 Antal förstärkningsturer.

Orsak	jan	feb	mar	apr	maj	jun	jul
Förstärkning	374	341	382	302	604	322	505

## 2.4 Antal inställda turer under 2018 jämfört med 2017

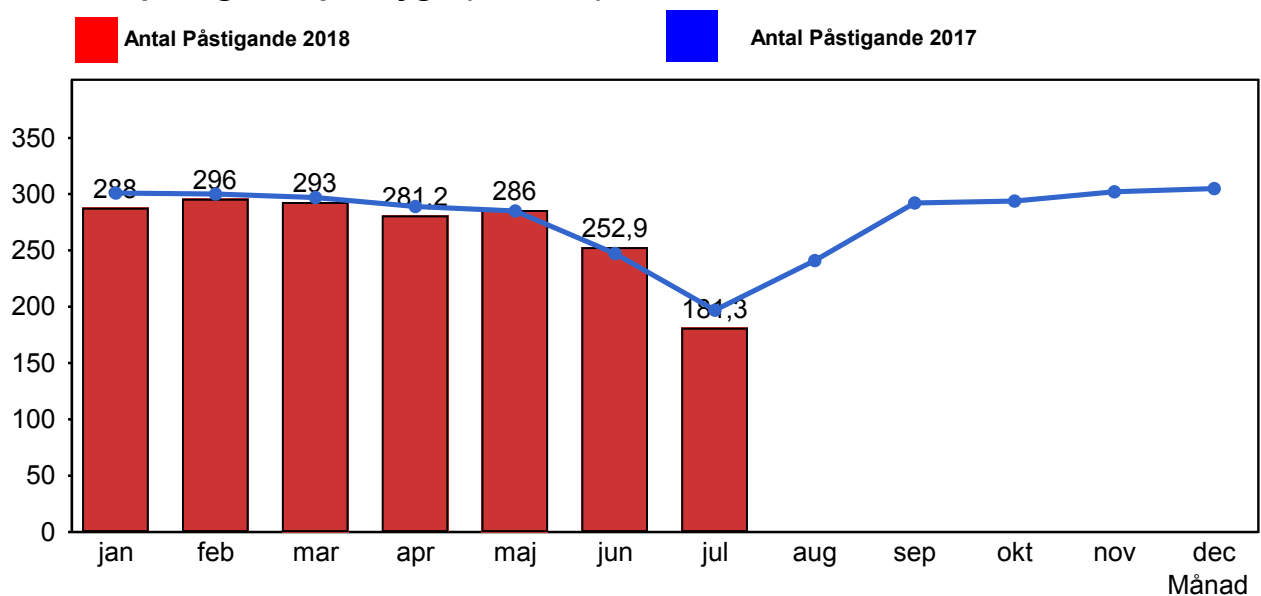


## 2.5 Antal inställda turer per avtalsområde under 2018

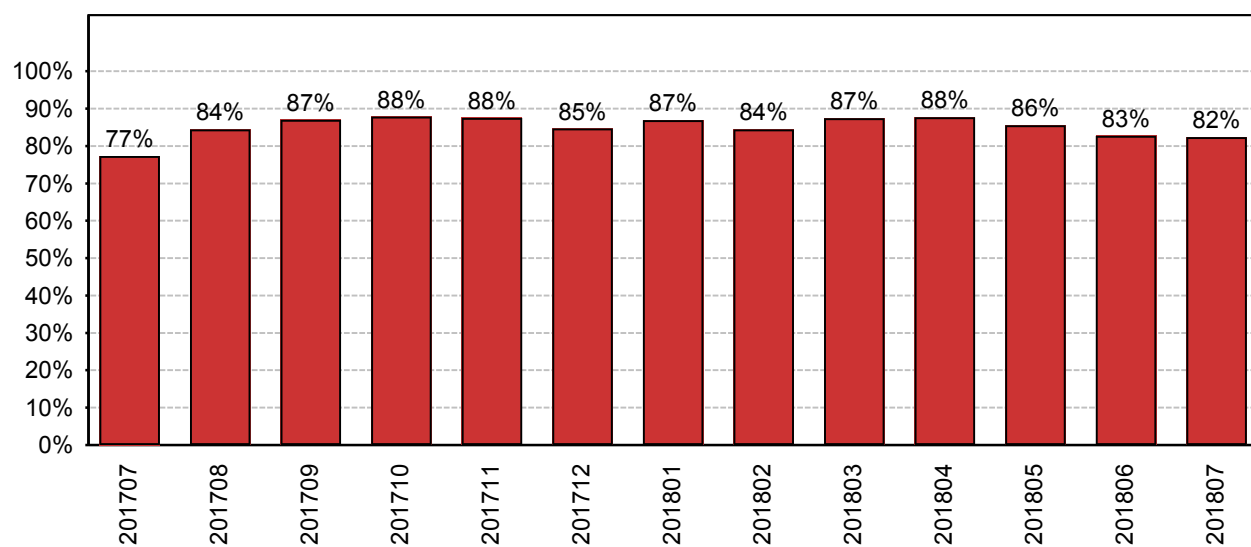
Avtalsområde	...	jan	feb	mar	apr	maj	jun	jul
Bromma		110	130	124	58	153	97	47
Ekerö		161	63	54	60	79	67	37
Norrort		483	1730	1209	502	447	490	372
Sollentuna		49	144	200	64	145	81	31
Solna/Sundbyberg		141	279	403	233	388	462	149
Vallentuna/Sigtuna/Upplands...		45	182	90	31	31	40	51

## 3. Påstigande

### 3.1 Antal påstigande per dygn (tusental)



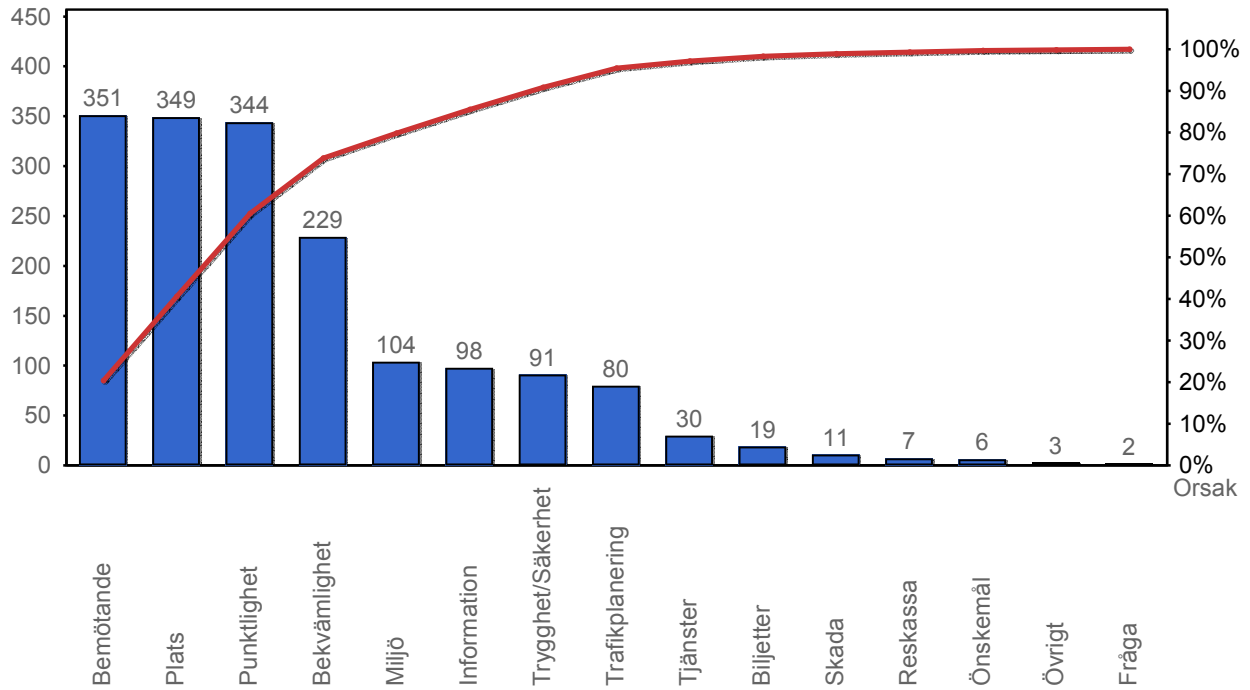
### 3.2 Valideringsgrad (%) (VBP/Antal påstigande, medelvärde per vardag)



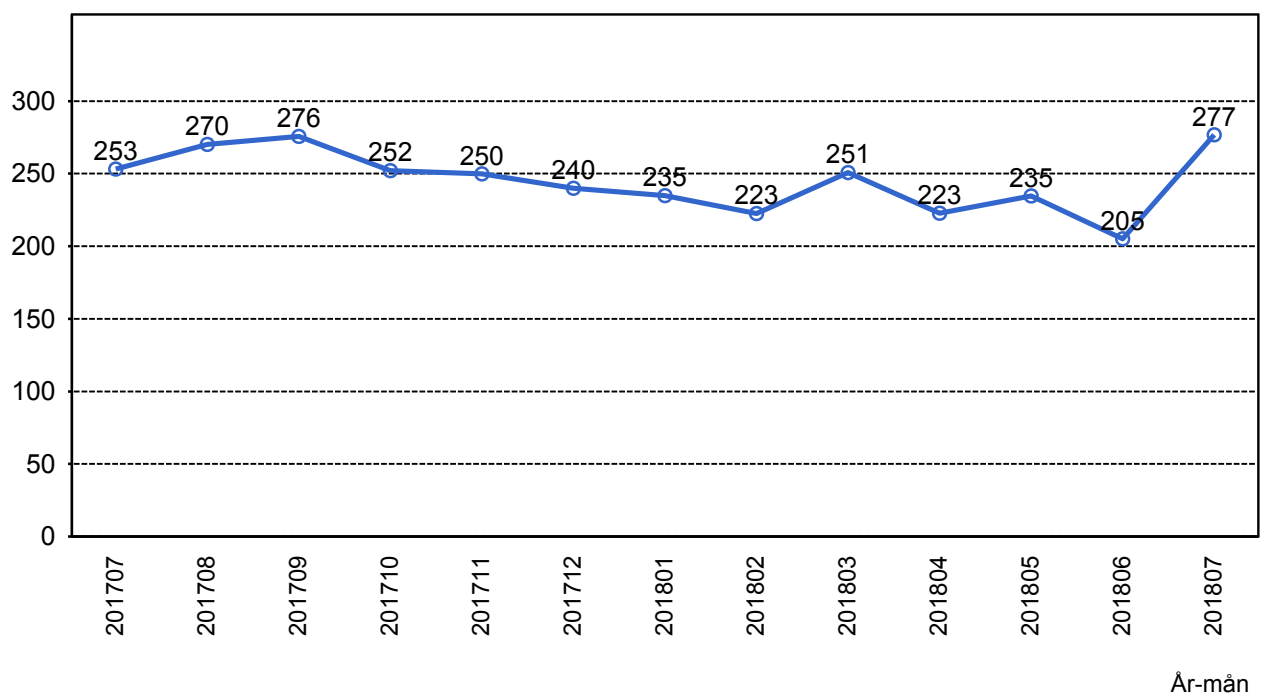
Period

## 4. Kundsynpunkter

### 4.1 Kundsynpunkter per kategori



### 4.2 Antal kundsynpunkter per 1 000 000 påstigande



## 5. Resegaranti

### 5.1 Utbetalt belopp per måned

