

Månadsrapport Lokaltåg

Juni 2018

Alla banor

Den här rapporten avser mätningar till och med Juni 2018.

Följande källor används som underlag för rapporten:

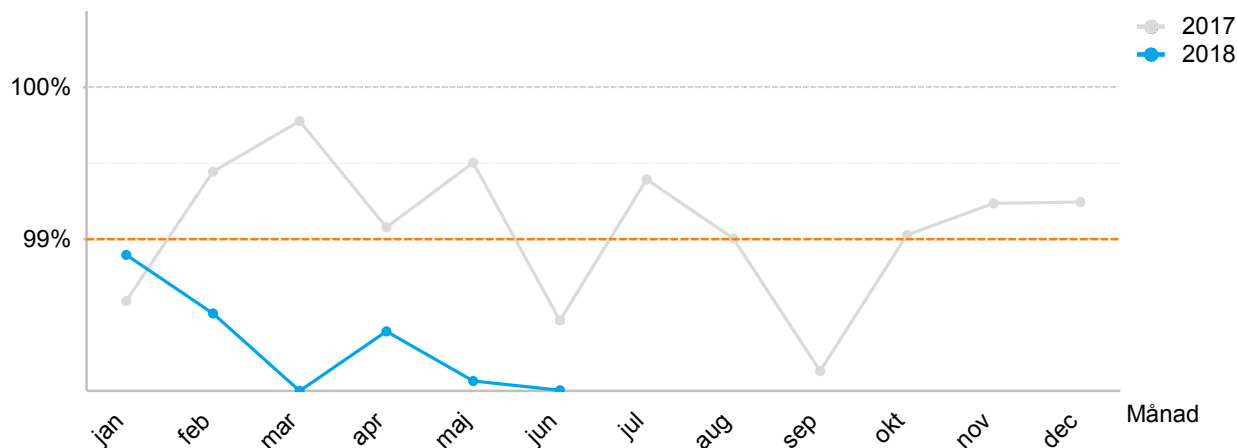
- Entreprenörens avvikelserapporter
- MTS-material
- Kundtjänststatistik



1. Utförd trafik

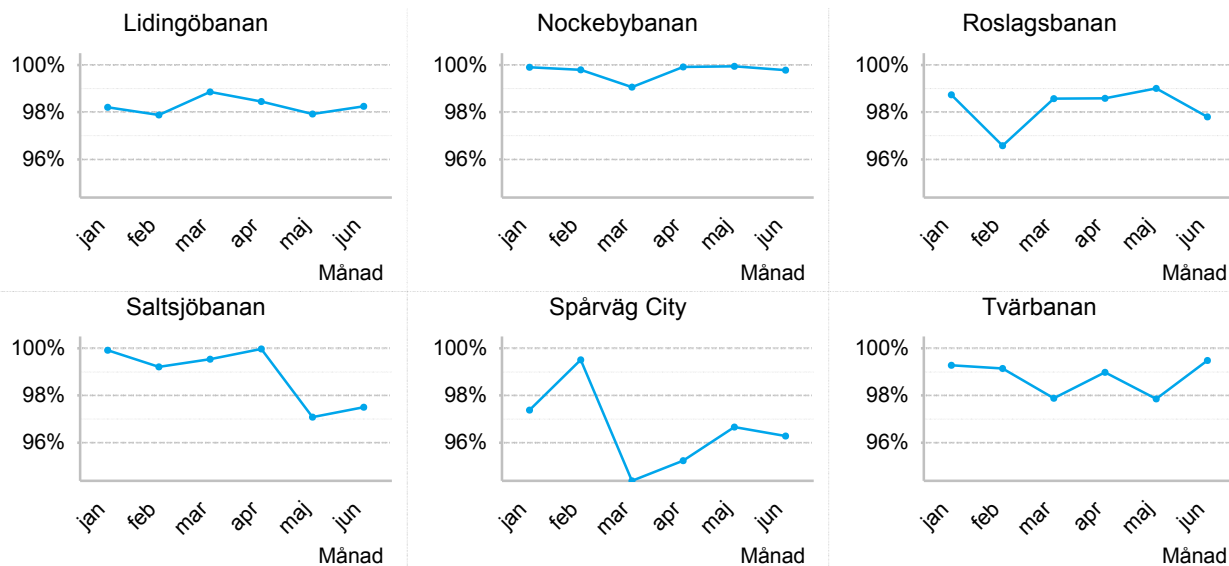
Utförda avgångar i %

Målvärde = 99%



Månad	jan	feb	mar	apr	maj	jun	jul	aug	sep	okt	nov	dec
2017	98,6%	99,4%	99,8%	99,1%	99,5%	98,5%	99,4%	99,0%	98,1%	99,0%	99,2%	99,2%
2018	98,9%	98,5%	98,0%	98,4%	98,1%	98,0%						

Utförda avgångar i % per avtalsområde 2018

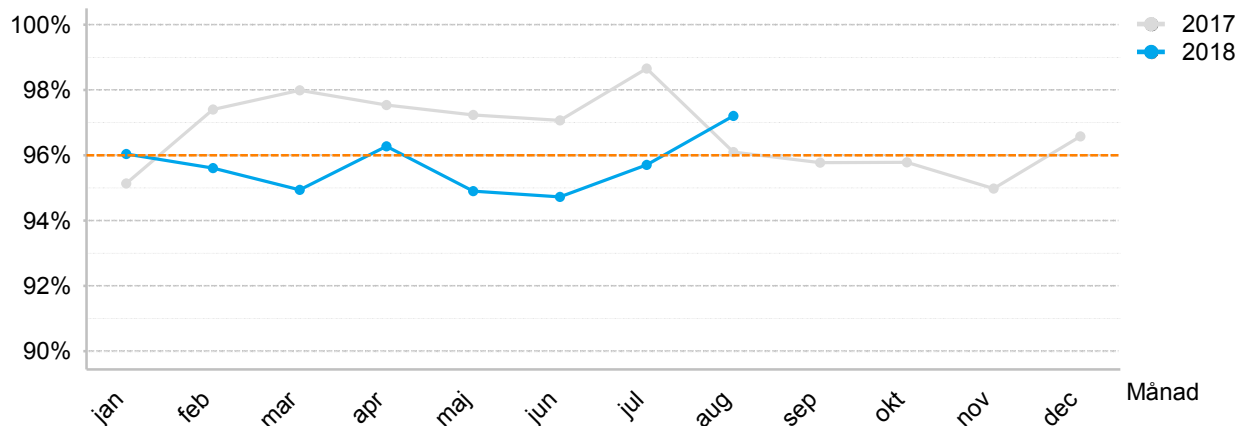


Avtalsområde	...	jan	feb	mar	apr	maj	jun
Lidingöbanan		98,2%	97,9%	98,9%	98,5%	97,9%	98,3%
Nockebybanan		99,9%	99,8%	99,1%	99,9%	99,9%	99,8%
Roslagsbanan		98,7%	96,6%	98,6%	98,6%	99,0%	97,8%
Saltsjöbanan		99,9%	99,2%	99,5%	100,0%	97,1%	97,5%
Spårväg City		97,4%	99,5%	94,4%	95,2%	96,7%	96,3%
Tvärbanan		99,3%	99,1%	97,9%	99,0%	97,9%	99,5%
Totalt		98,9%	98,5%	98,0%	98,4%	98,1%	98,0%

2. Punktlighet

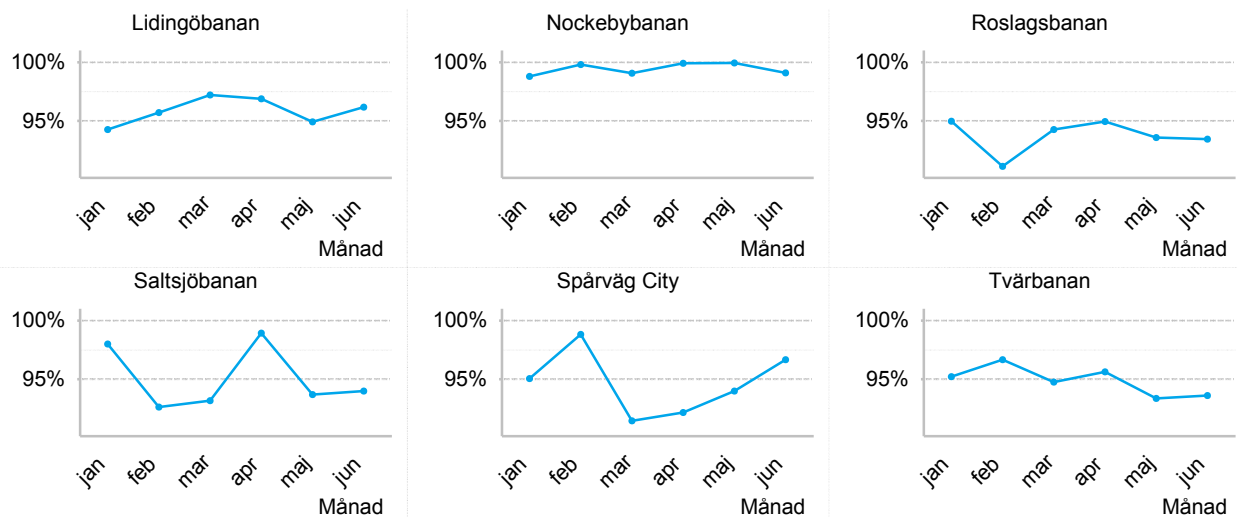
Antal godkända avgångar i %

Målvärde = 96%



Månad	jan	feb	mar	apr	maj	jun	jul	aug	sep	okt	nov	dec
2017	95,1%	97,4%	98,0%	97,5%	97,2%	69,3%	82,4%	82,4%	82,1%	82,1%	81,4%	82,8%
2018	96,0%	95,6%	94,9%	96,3%	94,9%	94,7%						

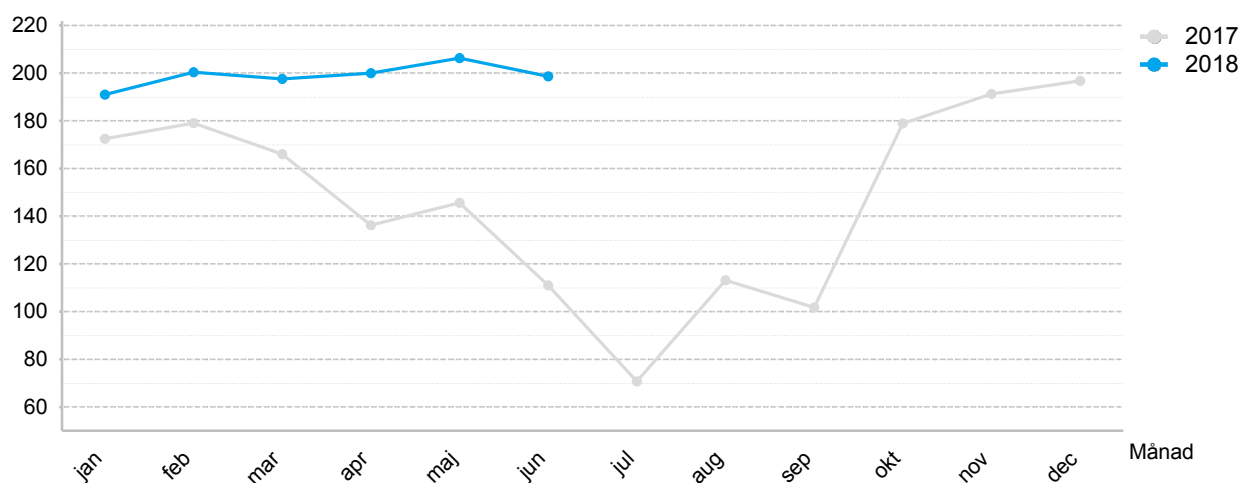
Antal godkända avgångar i % per avtalsområde 2018



Avtalsområde	...	jan	feb	mar	apr	maj	jun	jul	aug
Lidingöbanan		94,3%	95,7%	97,2%	96,9%	94,9%	96,2%	98,9%	99,4%
Nockebybanan		98,8%	99,8%	99,1%	99,9%	99,9%	99,1%	98,4%	99,1%
Roslagsbanan		95,0%	91,1%	94,3%	94,9%	93,6%	93,5%	93,4%	96,6%
Saltsjöbanan		98,0%	92,6%	93,2%	98,9%	93,7%	94,0%	96,9%	96,0%
Spårväg City		95,0%	98,8%	91,4%	92,2%	94,0%	96,7%	94,0%	97,4%
Tvärbanan		95,2%	96,7%	94,8%	95,6%	93,4%	93,6%	95,2%	95,4%
Totalt		96,0%	95,6%	94,9%	96,3%	94,9%	94,7%	95,7%	97,2%

3. Påstigande

Antal påstigande i tusental

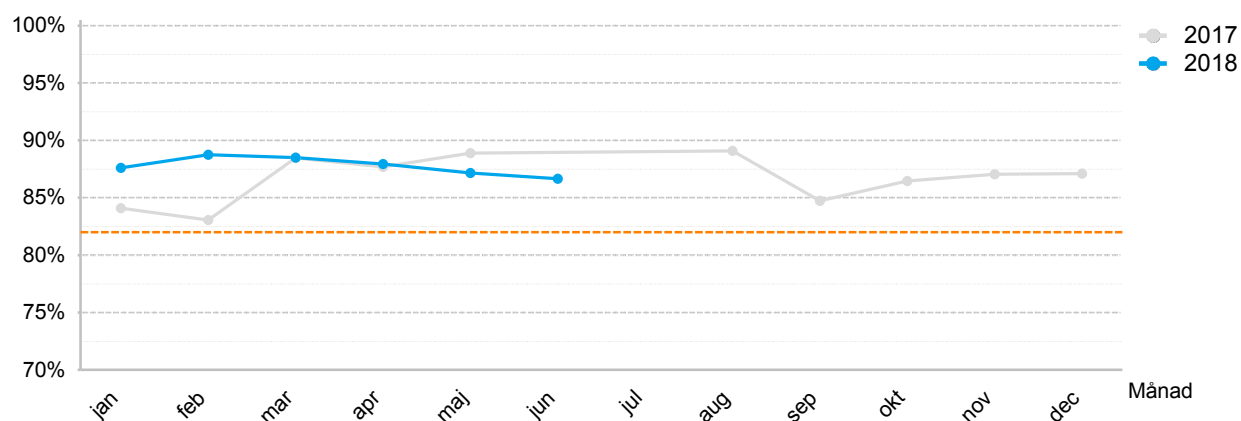


Månad	jan	feb	mar	apr	maj	jun	jul	aug	sep	okt	nov	dec
2017	173	179	166	136	146	111	71	113	102	179	191	197
2018	191	201	198	200	206	199						

4. Nöjd kund

Nöjd kund i %

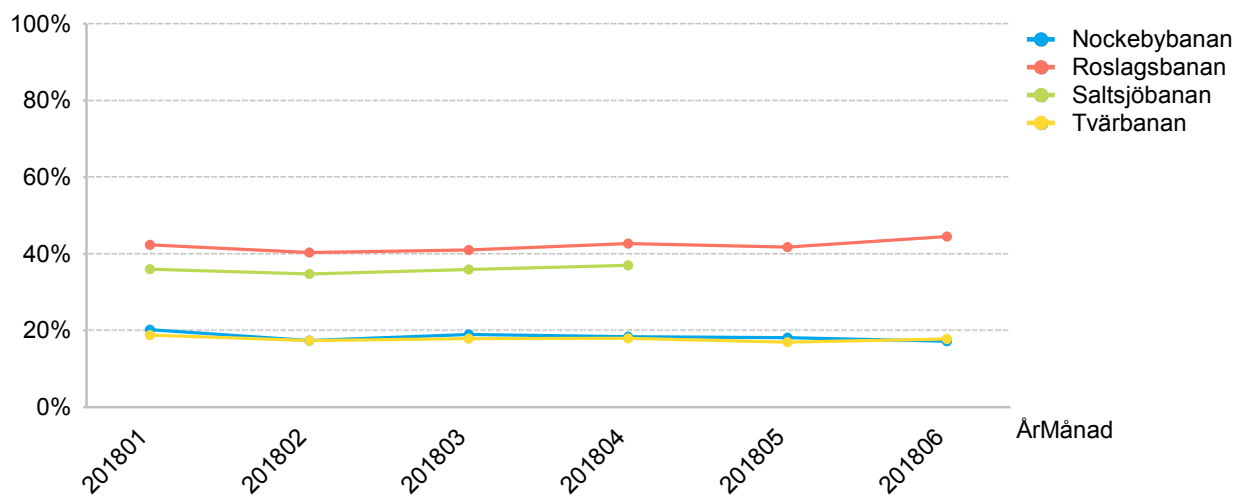
Målvärde = 82%



Månad	jan	feb	mar	apr	maj	jun	jul	aug	sep	okt	nov	dec
2017	84,1%	83,1%	88,5%	87,7%	88,9%			89,1%	84,7%	86,5%	87,1%	87,1%
2018	87,6%	88,8%	88,5%	87,9%	87,2%	86,7%						

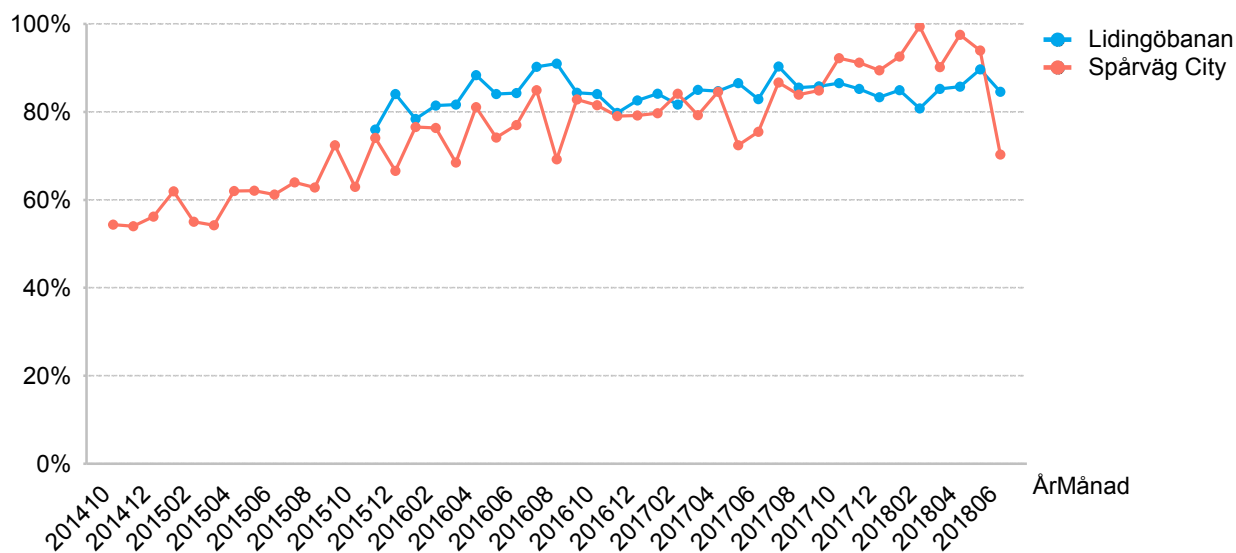
7. Valideringsgrad

Valideringsgrad i % per avtalsområde för Arriva



Avtalsområde	201410	201411	201412	201501	201502	201503	201504	201505	201506	201507	201508	201509	201510	201511	201512	201601	201602	201603	201604	201605	201606	201607	201608	201609	201610	201611	201612	201601	201602	201603	201604	201605	201606					
Nockebybanan	58,9%	59,6%	48,5%	47,8%	46,4%	42,8%	44,8%	46,1%	42,3%	50,2%	46,7%	46,2%	50,2%	44,3%	43,7%	40,9%	44,4%	44,8%	42,8%	42,8%																		
Roslagsbanan	60,4%	58,6%	54,4%	48,8%	44,6%	44,1%	42,8%	39,3%	40,4%	43,5%	40,2%	33,4%	35,2%	35,9%	33,3%	35,9%	42,1%	45,0%	46,6%	45,9%	53,4%	58,5%	51,6%	45,7%	45,2%	41,6%	45,3%	42,3%	40,4%	41,0%	42,7%	41,7%	44,5%					
Saltsjöbanan	43,9%	31,9%	29,6%	28,7%	27,4%	27,9%	31,5%	32,9%	15,1%	5,6%	26,1%	31,7%	36,5%	33,4%	28,6%	32,2%	33,8%	31,1%	31,6%	33,2%																		
Tvärbanan																																						

Valideringsgrad i % för Stockholms spårvägar



Avtalsområde	201410	201411	201412	201501	201502	201503	201504	201505	201506	201507	201508	201509	201510	201511	201512	201601	201602	201603	201604	201605	201606	201607	201608	201609	201610	201611	201612	201701	201702	201703	201704	201705	201706	201707	201708	201709	201710	201711	201712	201801	201802	201803	201804	201805	201806		
Lidingöbanan																																															
Spårväg City	54,3%	54,6%	56,2%	61,9%	56,0%	54,2%	62,0%	62,1%	61,3%	64,0%	62,8%	72,4%	63,0%	74,1%	66,0%	76,6%	76,3%	65,4%	61,1%	74,7%	77,0%	64,6%	65,2%	62,8%	61,2%	79,0%	79,2%	84,1%	81,6%	85,0%	84,7%	86,6%	82,0%	86,2%	85,9%	85,8%	89,5%	89,2%	83,4%	84,9%	86,8%	86,2%	89,7%	89,7%	84,8%	82,6%	82,6%