

Månadsrapport för Lidingöbanan

AB Stockholms Spårvägar

Augusti 2018

SL

Den här rapporten avser mätningar till och med Augusti 2018.

Följande källor används som underlag för rapporten:

- Entreprenörens avvikelserrapporter
- MTS-material
- Kundtjänststatistik

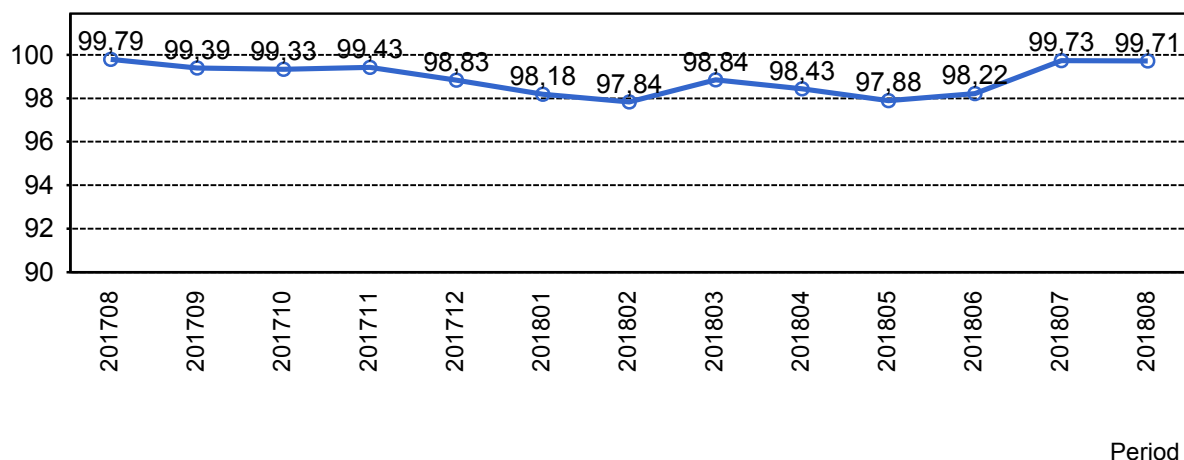


1. Kommentarer

Kommentarer för Avtalsområde Lidingöbanan Augusti 2018

2. Utförd och inställd trafik

2.1 Andel utförda avgångar i procent



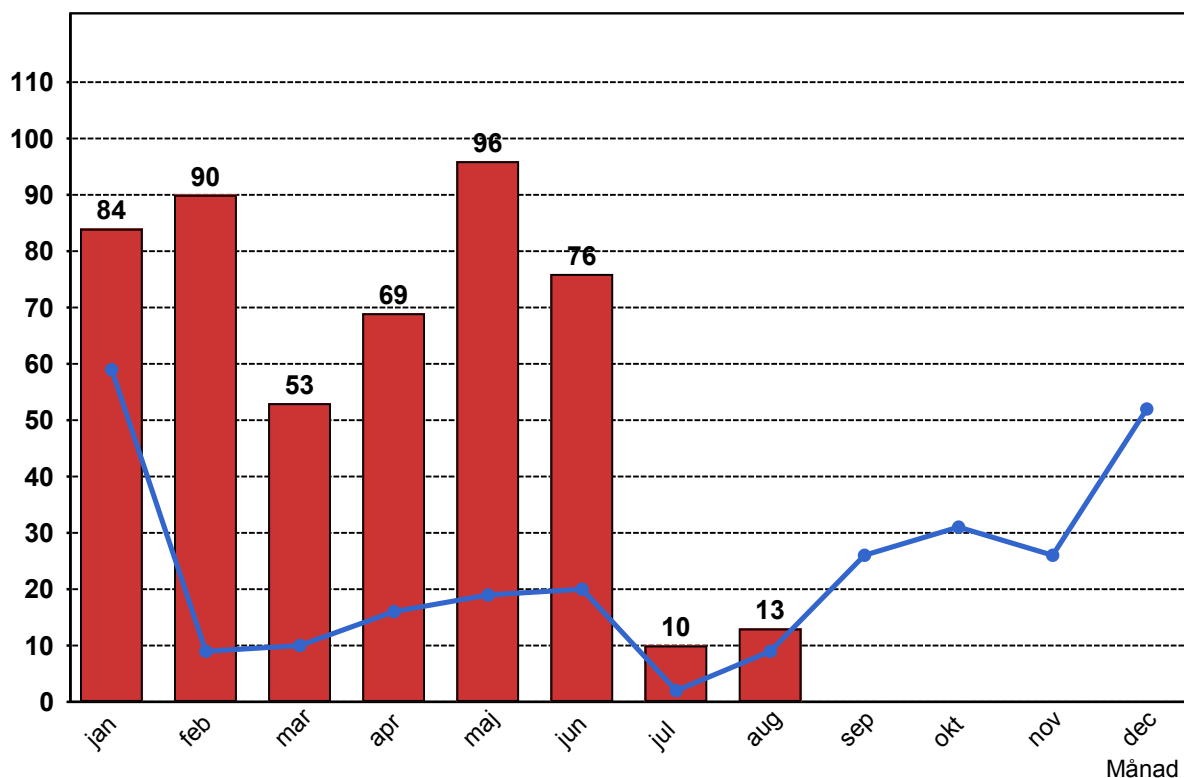
2.2 Orsaker till inställda avgångar.

Orsak	jan	feb	mar	apr	maj	jun	jul	aug
Entreprenör	70	28	15	25	9	24	3	8
SL Bana/Signal	14	42	2	36	24	15	2	3
SL Fordon	0	18	36	4	57	28	5	2
Yttre omständigheter	0	2	0	4	6	9	0	0

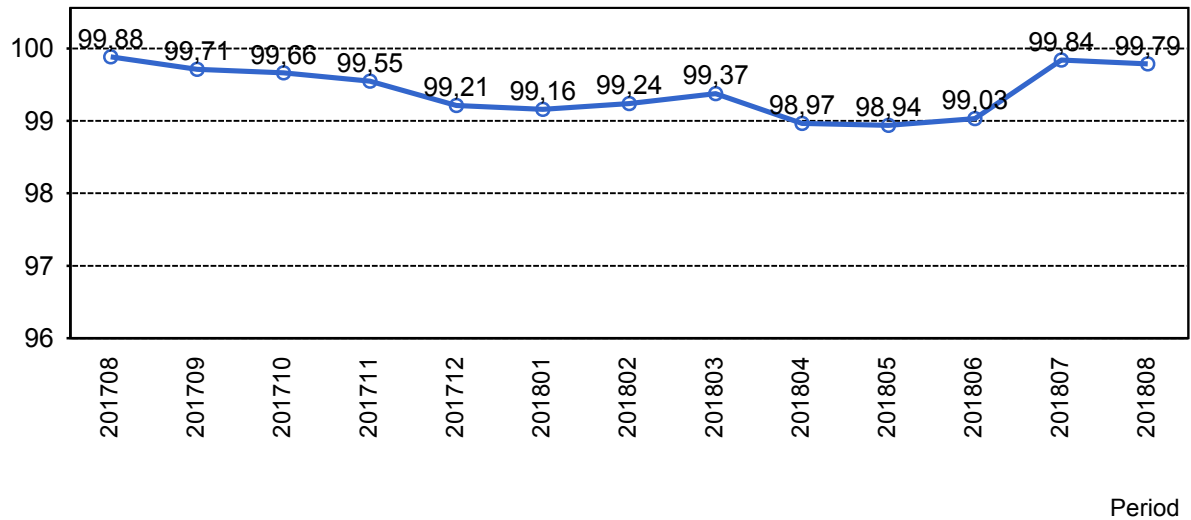
2.3 Antal inställda avgångar under 2018 jämfört med 2017

■ Antal Inställda Avgångar 2018

■ Antal Inställda Avgångar 2017



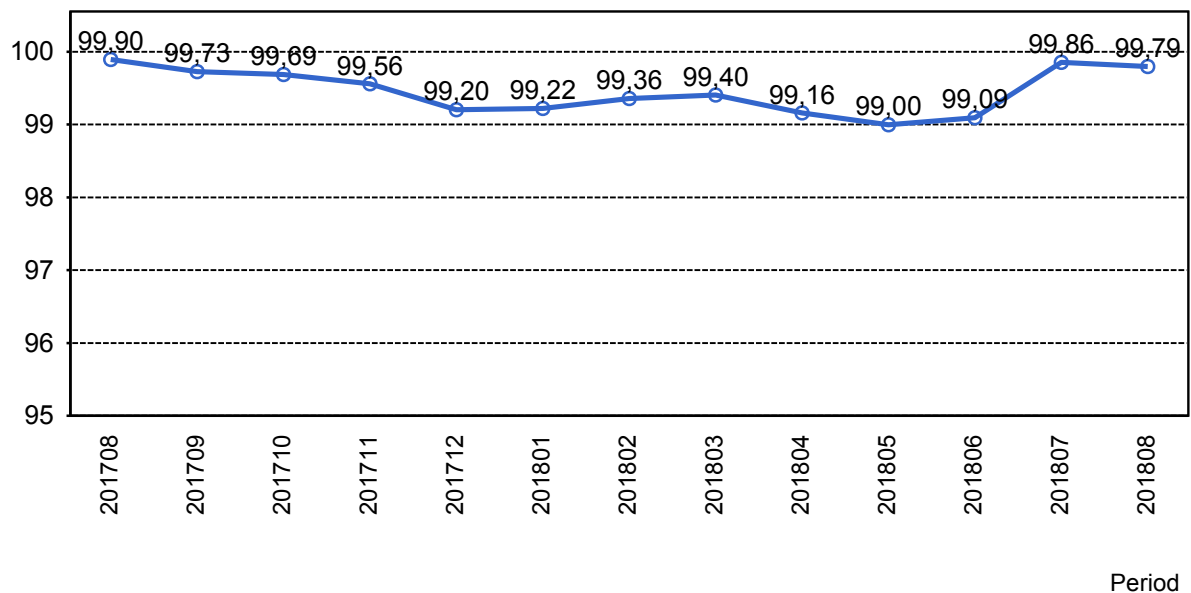
2.4 Andel utförda tågtimmar



2.5 Orsaker, ej utförda tågtimmar

Orsak	jan	feb	mar	apr	maj	jun	jul	aug
Entreprenör	11	4	3	6	1	4	0	2
SL Bana/Signal	2	4	0	8	3	3	1	1
SL Fordon	0	3	6	1	11	5	1	0
Yttre omständigheter	0	1	0	1	2	2	0	0

2.6 Andel utförda tågakilometer

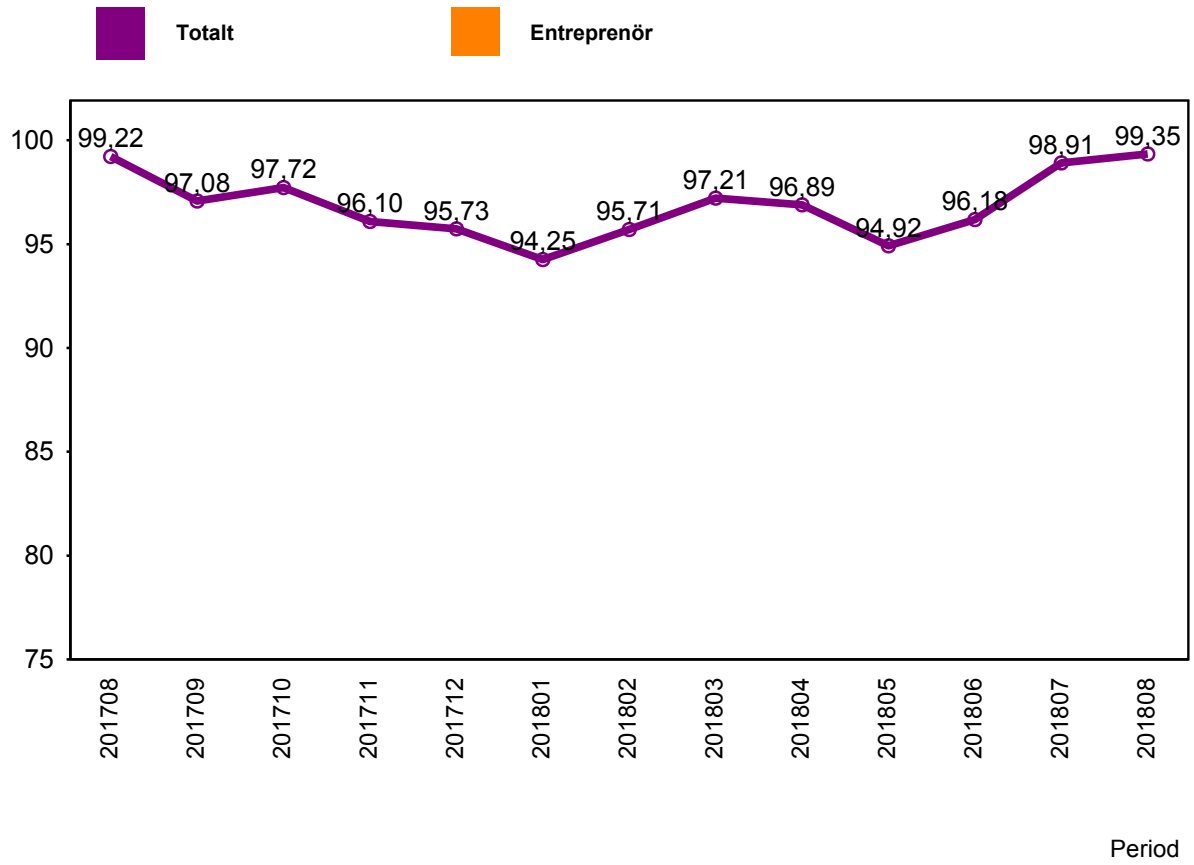


2.7 Orsaker, ej utförda tågakilometer

Orsak	jan	feb	mar	apr	maj	jun	jul	aug
Entreprenör	261	88	80	95	24	97	3	57
SL Bana/Signal	54	65	10	181	77	71	13	16
SL Fordon	0	64	148	19	263	117	32	7
Yttre omständigheter	0	18	0	28	35	57	0	0

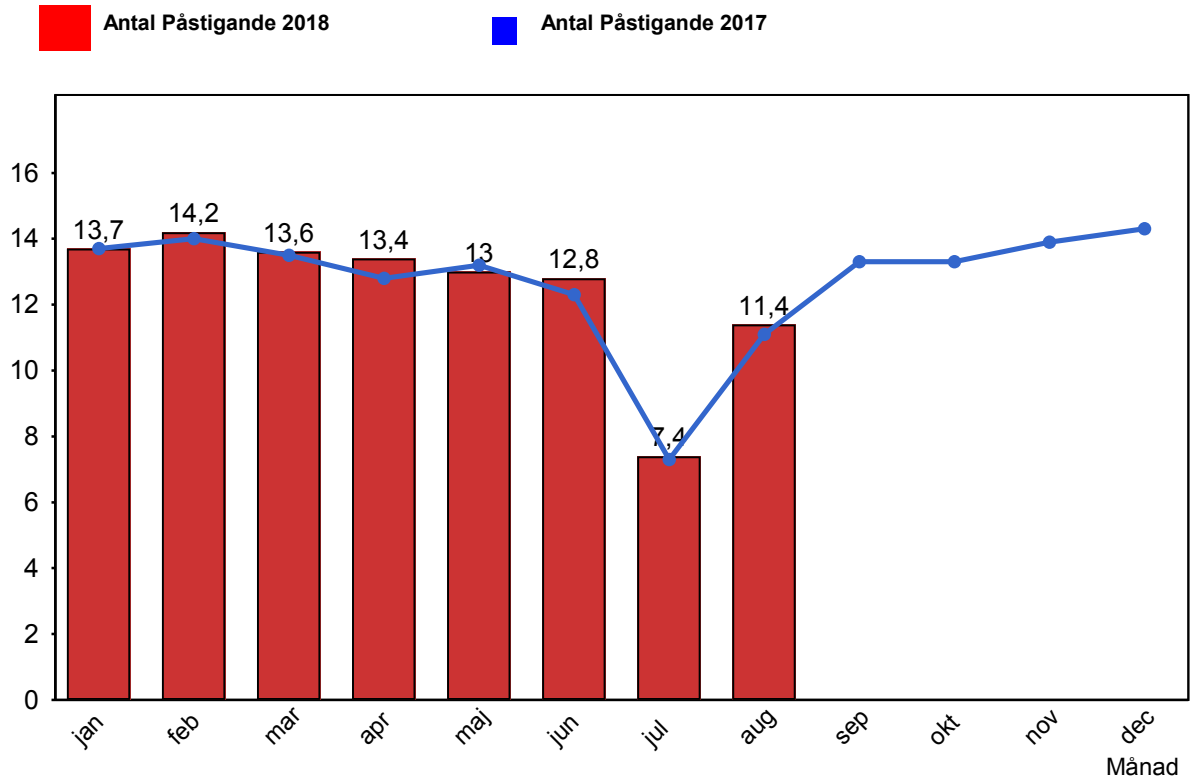
3. Punktlighet

3.1 Punktlighet, avgångar.

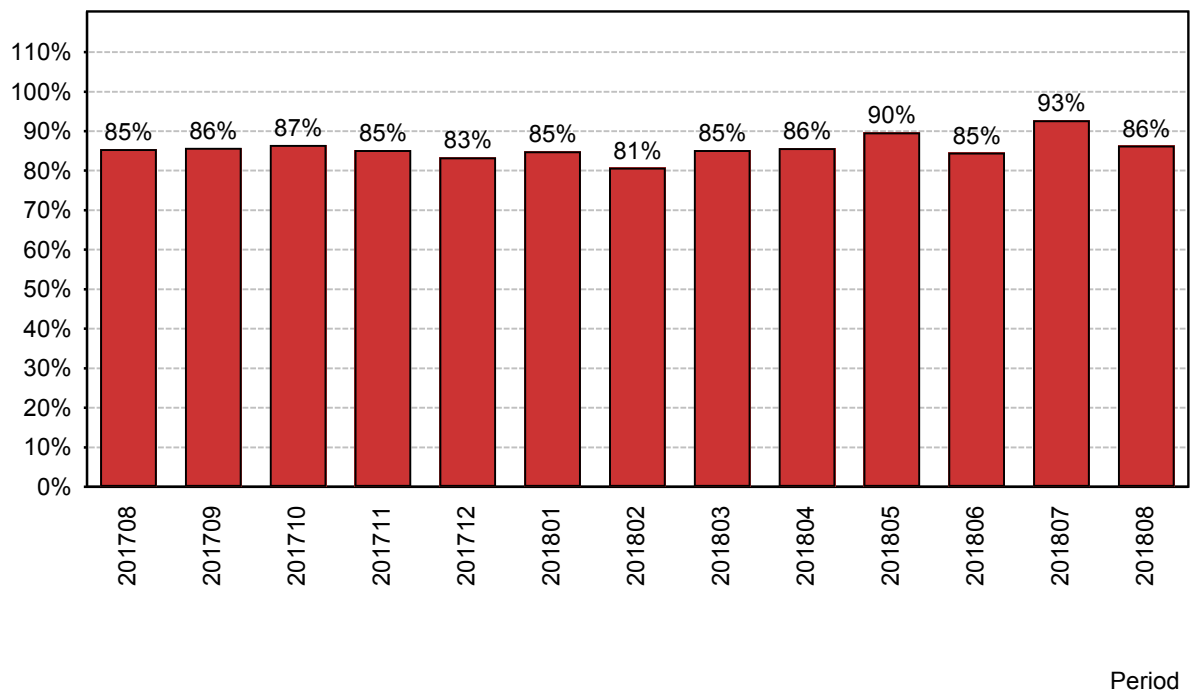


4. Påstigande

4.1 Antal påstigande per dygn (tusental)

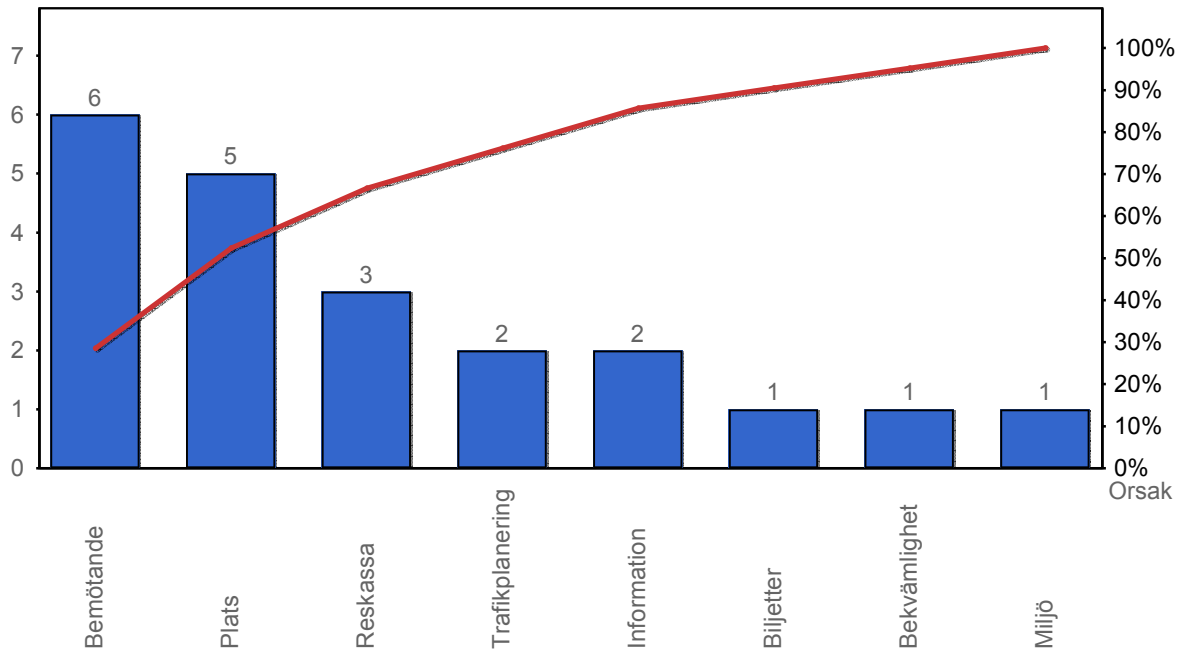


4.2 Valideringsgrad (%) (VBP/Antal påstigande, medelvärde per vardag)

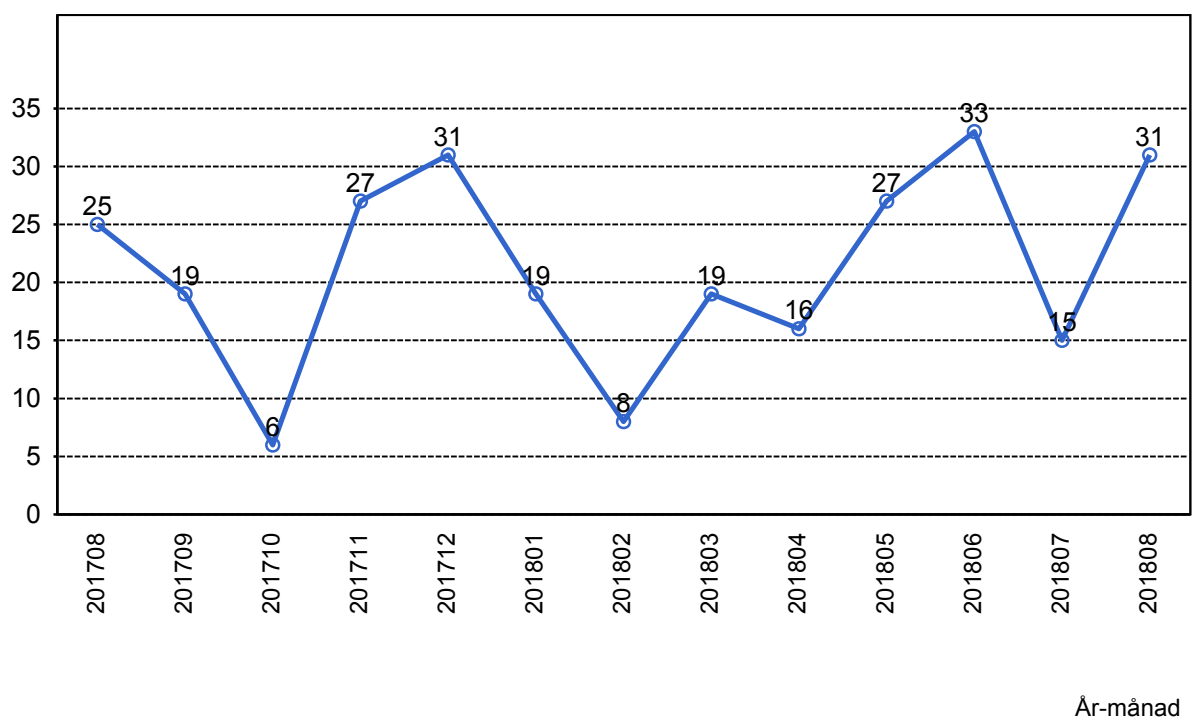


5. Kundensynpunkter

5.1 Kundensynpunkter per kategori



5.2 Antal kundsynpunkter per 1 000 000 påstigande



6. Resegaranti

6.1 Utbetalt belopp per måned

