

Månadsrapport Pendeltåg

Augusti 2018

Alla banor

Den här rapporten avser mätningar till och med Augusti 2018.

Följande källor används som underlag för rapporten:

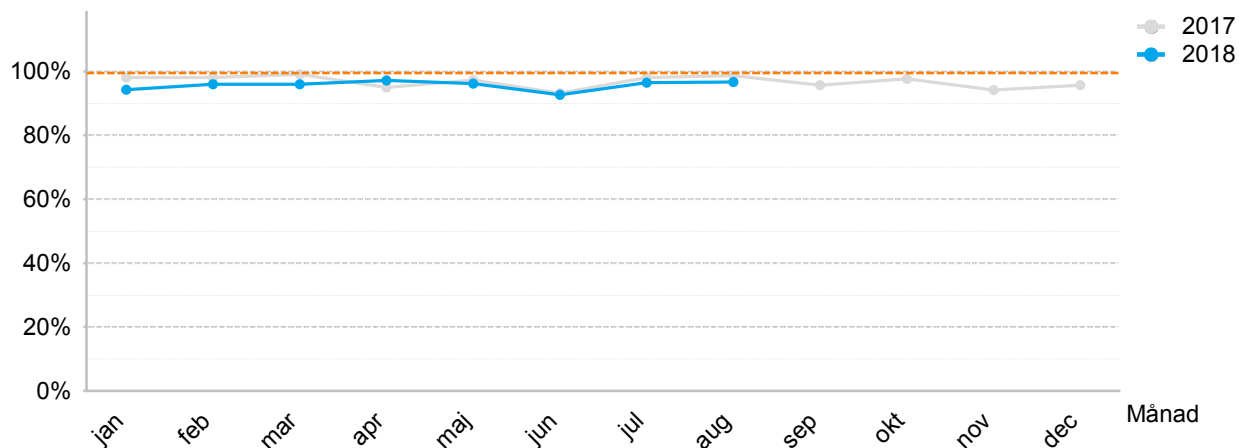
- Entreprenörens avvikelserapporter
- MTS-material
- Kundtjänststatistik



1. Utförd trafik

Utförda avgångar i %

Målvärde = 99,5%

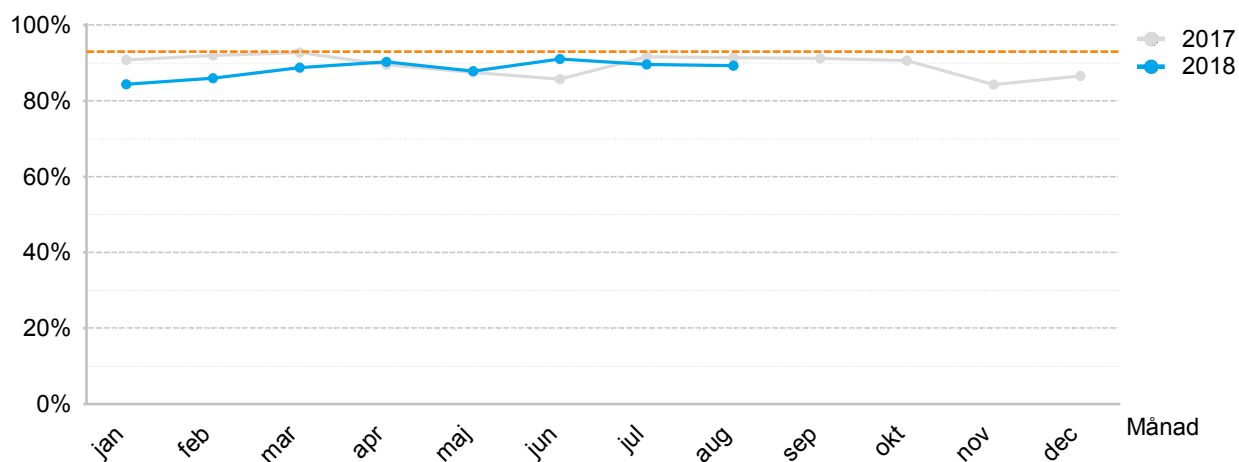


| Månad | jan | feb | mar | apr | maj | jun | jul | aug | sep | okt | nov | dec |
|-------|-------|-------|-------|-------|-------|-------|-------|-------|-------|-------|-------|-------|
| 2017 | 98,1% | 98,1% | 99,1% | 95,0% | 97,3% | 93,2% | 98,1% | 98,7% | 95,7% | 97,6% | 94,2% | 95,7% |
| 2018 | 94,3% | 95,9% | 96,0% | 97,2% | 96,2% | 92,6% | 96,5% | 96,6% | | | | |

2. Punktlighet

Antal godkända avgångar i %

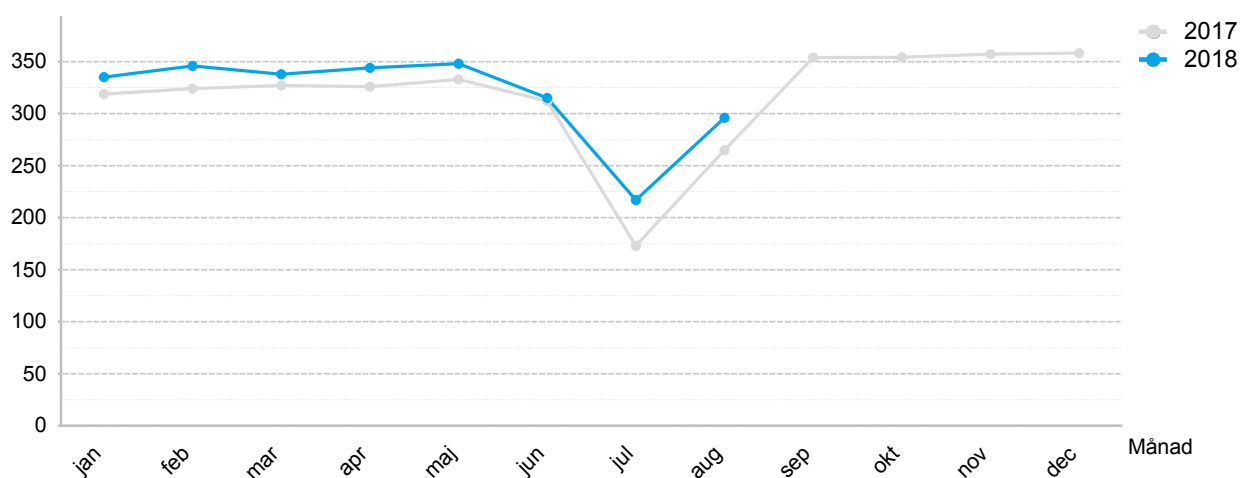
Målvärde = 93%



| Månad | jan | feb | mar | apr | maj | jun | jul | aug | sep | okt | nov | dec |
|-------|-------|-------|-------|-------|-------|-------|-------|-------|-------|-------|-------|-------|
| 2017 | 90,8% | 92,0% | 92,7% | 89,5% | 87,5% | 85,7% | 91,6% | 91,4% | 91,2% | 90,6% | 84,3% | 86,6% |
| 2018 | 84,4% | 86,0% | 88,8% | 90,3% | 87,8% | 91,0% | 89,6% | 89,3% | | | | |

3. Påstigande

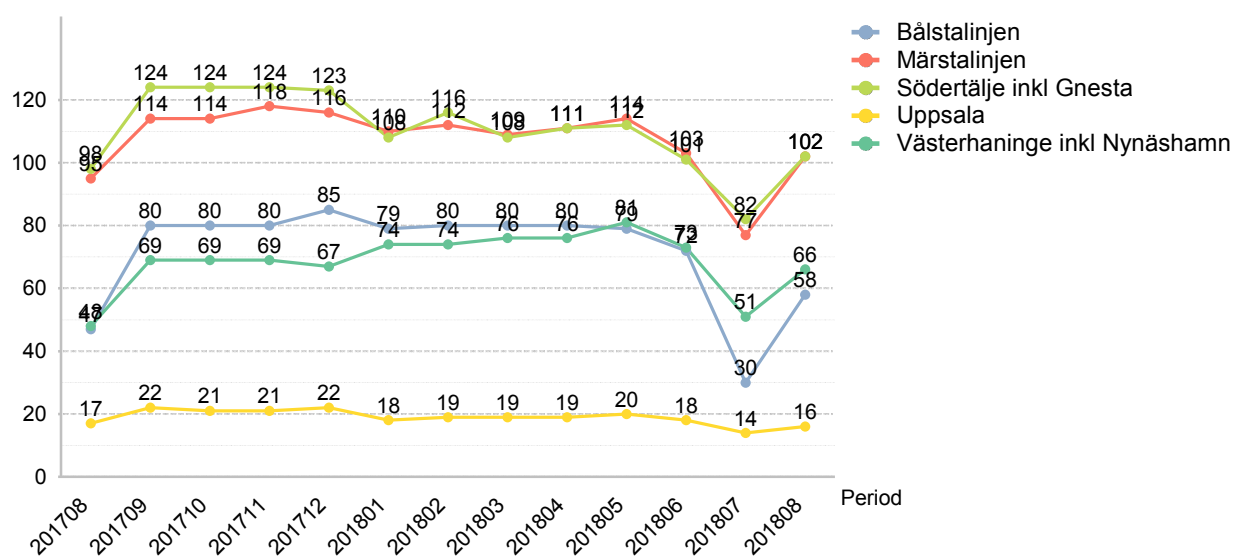
Antal påstigande i tusental



| Månad | jan | feb | mar | apr | maj | jun | jul | aug | sep | okt | nov | dec |
|-------|-----|-----|-----|-----|-----|-----|-----|-----|-----|-----|-----|-----|
| 2017 | 319 | 324 | 327 | 326 | 333 | 312 | 173 | 265 | 354 | 354 | 357 | 358 |
| 2018 | 335 | 346 | 338 | 344 | 348 | 315 | 217 | 296 | | | | |

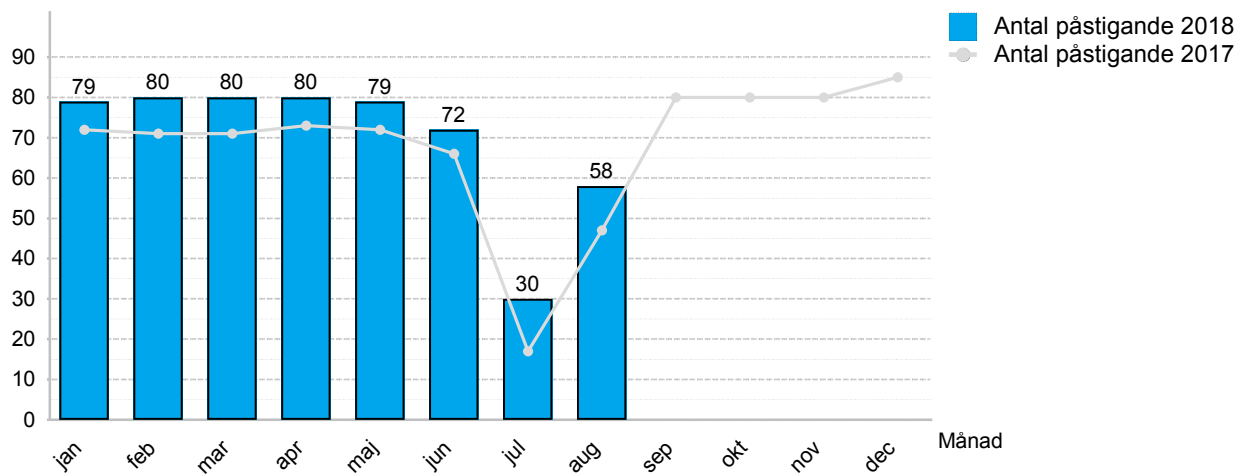
Antal påstigande per linje kan inte summeras till antal påstigande för hela pendeltågsnätet. Exempelvis skulle en resenär som reser från Västerhaninge till Bålsta räknas på både Västerhaninge- och Bålstalinjerna, men ska bara räknas som påstigande en gång för hela pendeltågsnätet.

Antal påstigande i tusental per linje 2018

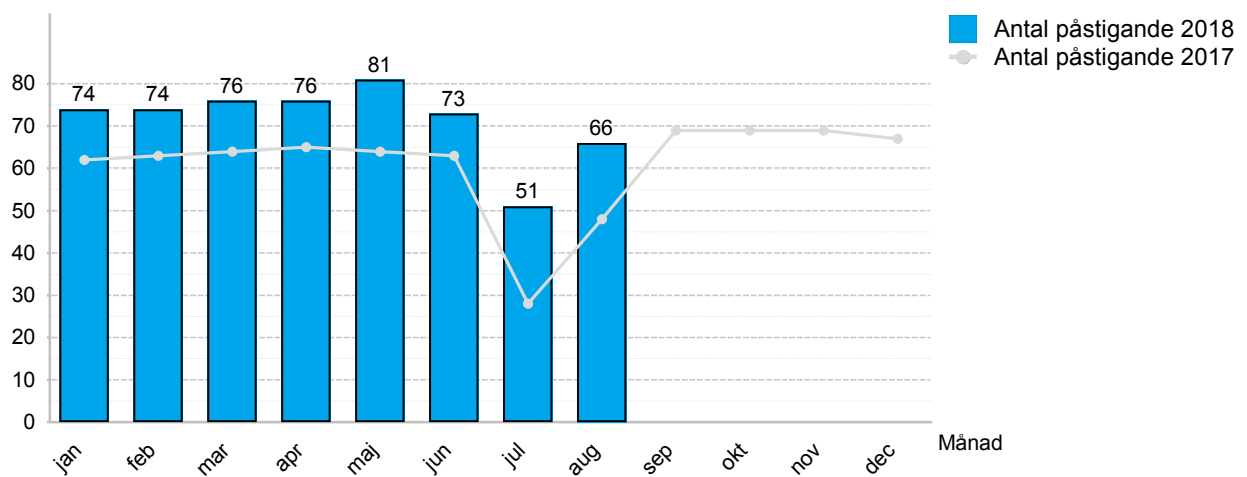


| Linje | jan | feb | mar | apr | maj | jun | jul | aug |
|------------------------------|-----|-----|-----|-----|-----|-----|-----|-----|
| Bålstalinjen | 79 | 80 | 80 | 80 | 79 | 72 | 30 | 58 |
| Märstalinjen | 110 | 112 | 109 | 111 | 114 | 103 | 77 | 102 |
| Södertälje inkl Gnesta | 108 | 116 | 108 | 111 | 112 | 101 | 82 | 102 |
| Uppsala | 18 | 19 | 19 | 19 | 20 | 18 | 14 | 16 |
| Västerhaninge inkl Nynäshamn | 74 | 74 | 76 | 76 | 81 | 73 | 51 | 66 |

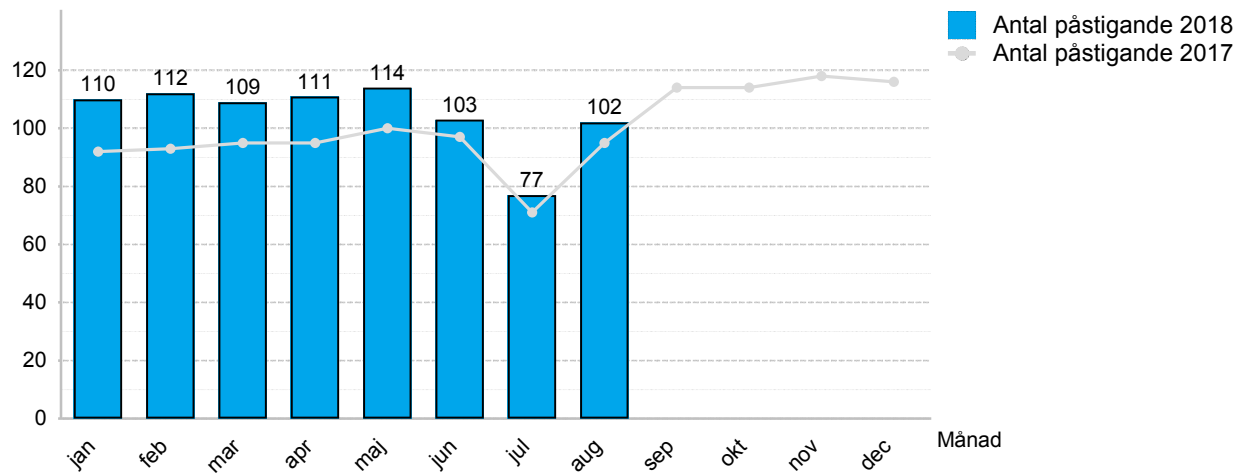
Påstigande antal per dygn - Bålsta



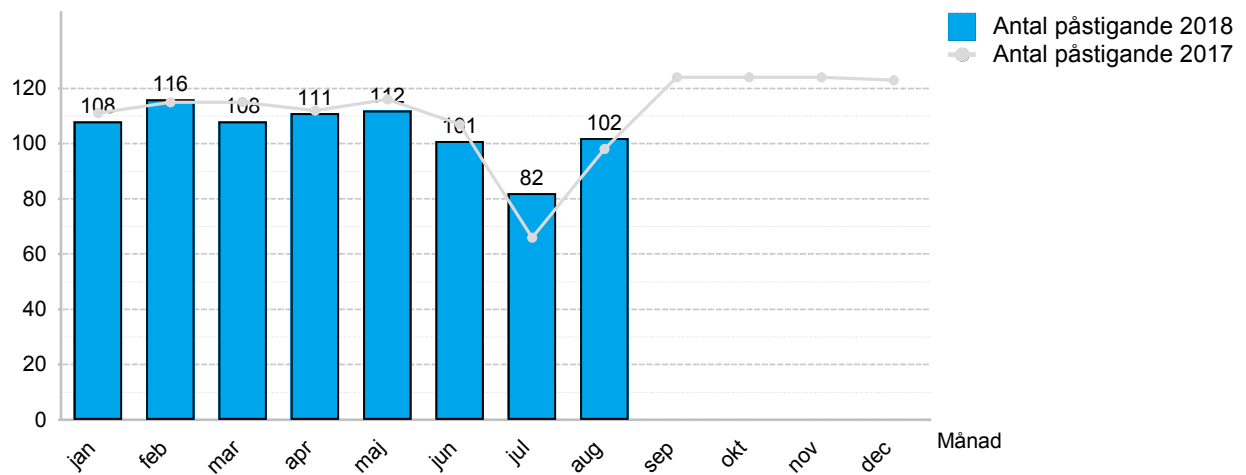
Påstigande antal per dygn - Västerhaninge inkl Nynäshamn



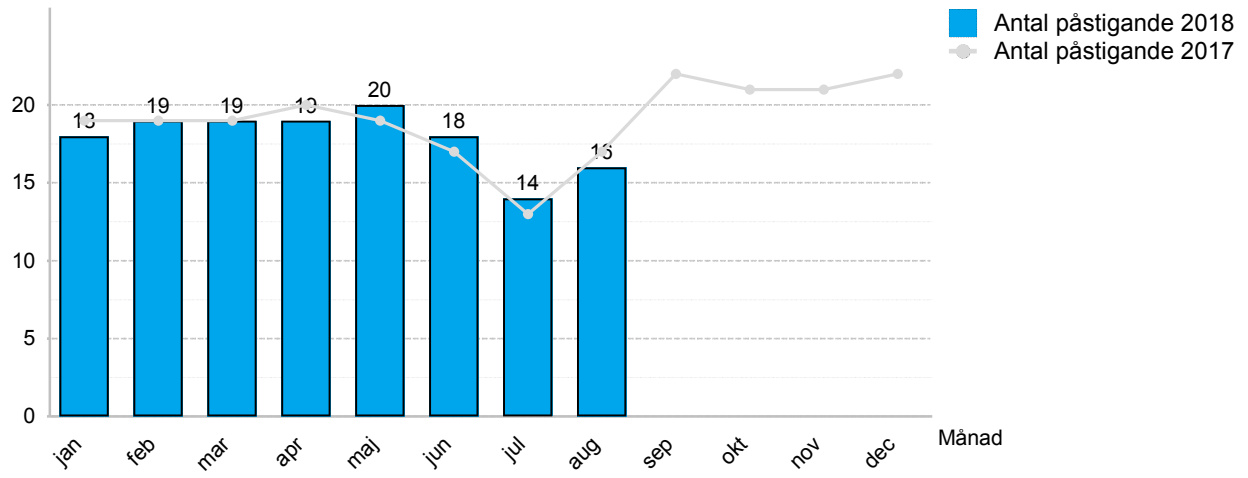
Påstigande antal per dygn - Märsta



Påstigande antal per dygn - Södertälje inkl Gnesta



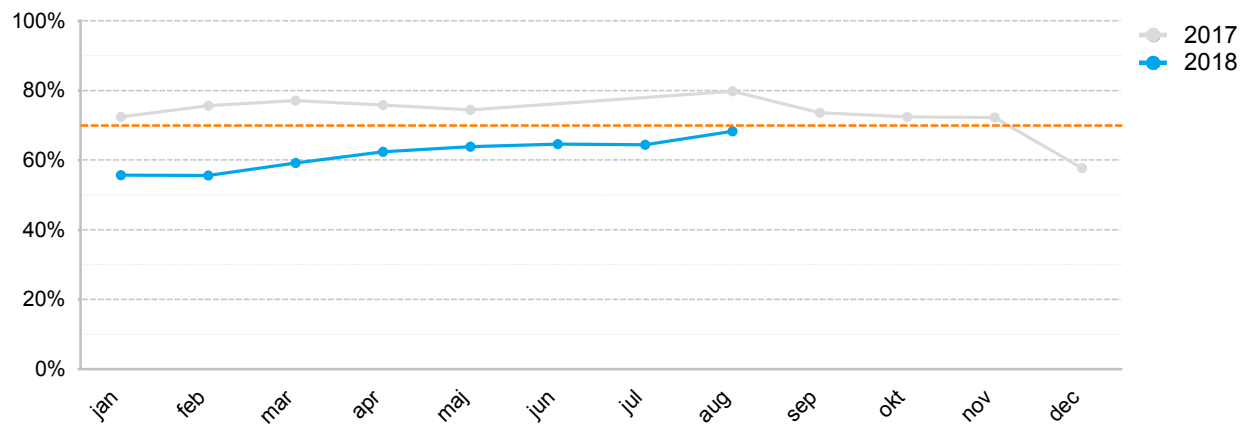
Påstigande antal per dygn - Uppsala



4. Nöjd kund

Nöjd kund i %

Målvärde = 70%



| Månad | jan | feb | mar | apr | maj | jun | jul | aug | sep | okt | nov | dec |
|-------|-----|-----|-----|-----|-----|-----|-----|-----|-----|-----|-----|-----|
| 2017 | 72% | 76% | 77% | 76% | 74% | | | 80% | 74% | 72% | 72% | 58% |
| 2018 | 56% | 56% | 59% | 62% | 64% | 65% | 64% | 68% | | | | |

5. Avgångar

Orsaker till inställda avgångar

| Orsak | jan | feb | mar | apr | maj | jun | jul | aug |
|----------------------|-----|-----|-----|-----|-----|-----|-----|-----|
| Entreprenör fordon | 16 | 28 | 24 | 21 | 29 | 26 | 49 | 62 |
| Entreprenör personal | 54 | 37 | 30 | 61 | 34 | 21 | 24 | 68 |
| SL | 16 | 9 | 16 | 15 | 21 | 9 | 19 | 9 |
| Trafikverket | 326 | 76 | 406 | 101 | 378 | 887 | 278 | 253 |
| Yttre omständigheter | 465 | 412 | 169 | 212 | 165 | 153 | 222 | 137 |