

Månadsrapport Buss:

Arriva

Sammanfattning av alla
avtalsområden

September 2018

SL

Den här rapporten avser mätningar till och med September 2018.

Följande källor används som underlag för rapporten:

- Entreprenörens avvikelserapporter
- MTS-material
- Kundtjänststatistik



1. Kommentarer

Kommentarer för Avtalsområde Bromma September 2018

Kommentarer för Avtalsområde Ekerö September 2018

Kommentarer för Avtalsområde Norrort September 2018

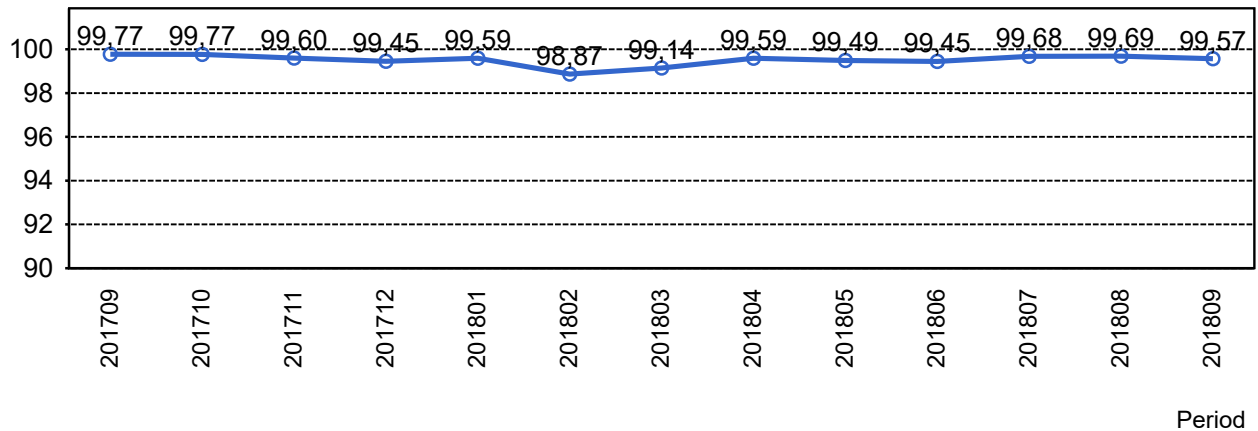
Kommentarer för Avtalsområde Sollentuna September 2018

Kommentarer för Avtalsområde Solna/Sundbyberg September 2018

Kommentarer för Avtalsområde Vallentuna/Sigtuna/Upplands-Väsby September 2018

2. Utförd och inställd trafik

2.1 Andel utförda avgångar i procent



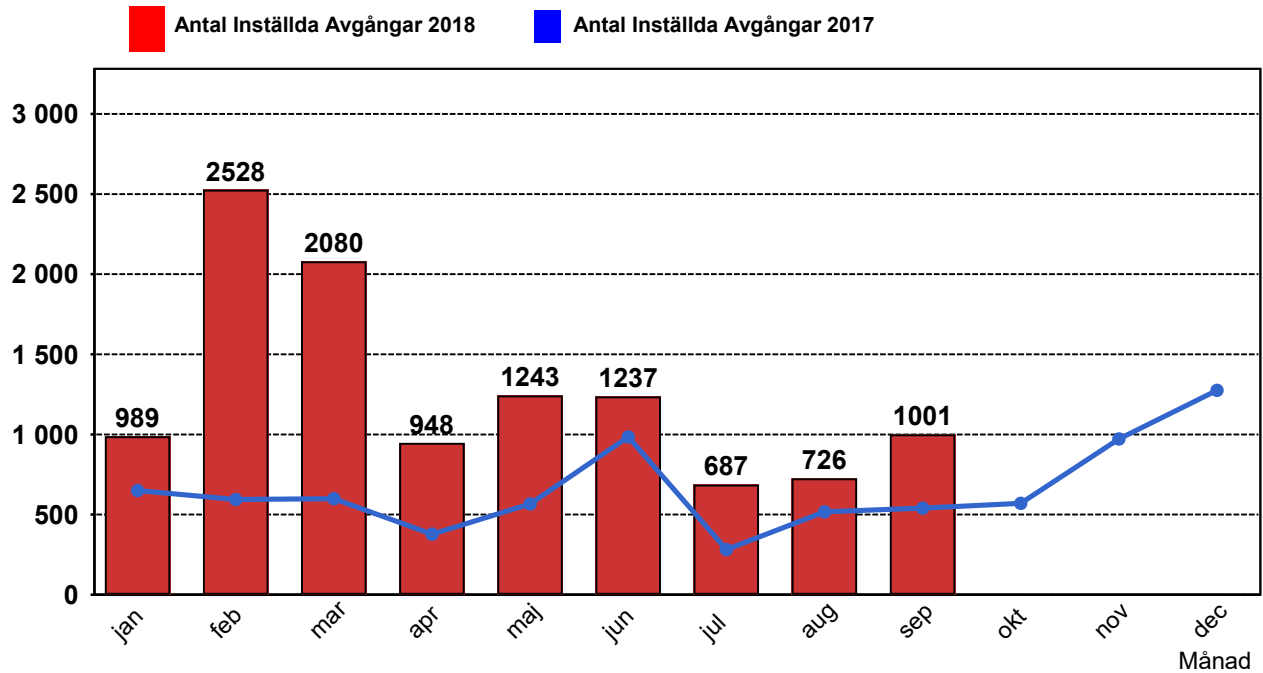
2.2 Orsaker till inställda avgångar.

Orsak	jan	feb	mar	apr	maj	jun	jul	aug	sep
Fordon	407	1018	1357	377	584	452	330	305	389
Personal	133	183	248	85	124	169	148	133	172
Yttre omständigheter	449	1327	475	486	535	616	209	288	440
Totalt	989	2528	2080	948	1243	1237	687	726	1001

2.3 Antal förstärkningsturer.

Orsak	jan	feb	mar	apr	maj	jun	jul	aug	sep
Förstärkning	374	341	382	302	604	322	505	565	287

2.4 Antal inställda turer under 2018 jämfört med 2017

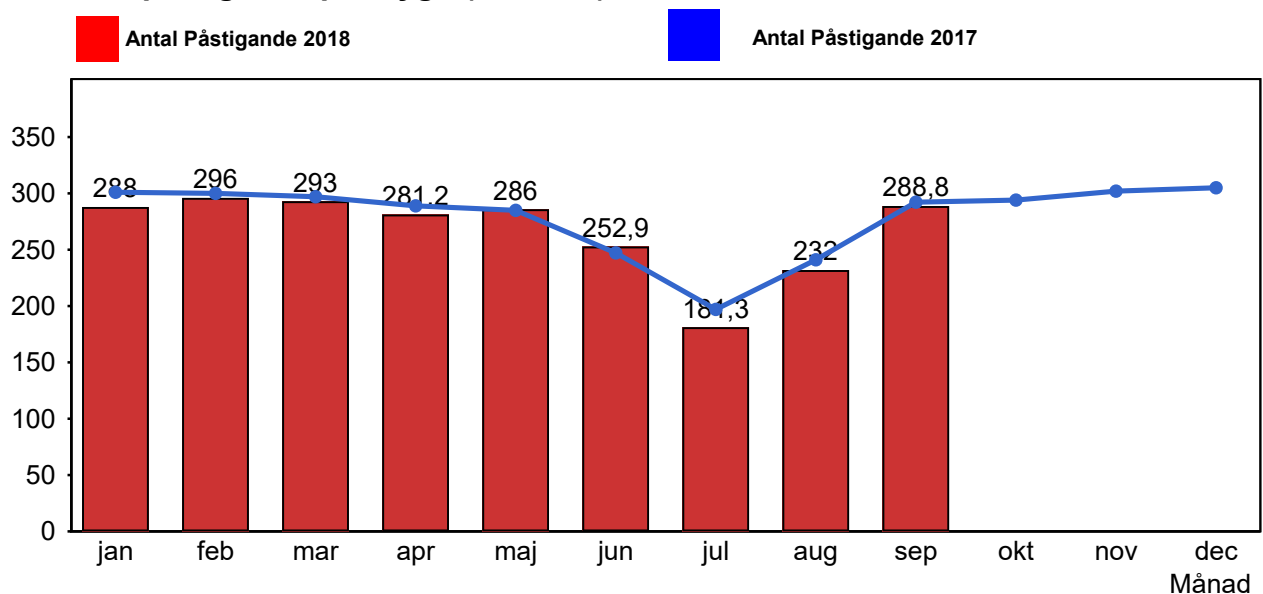


2.5 Antal inställda turer per avtalsområde under 2018

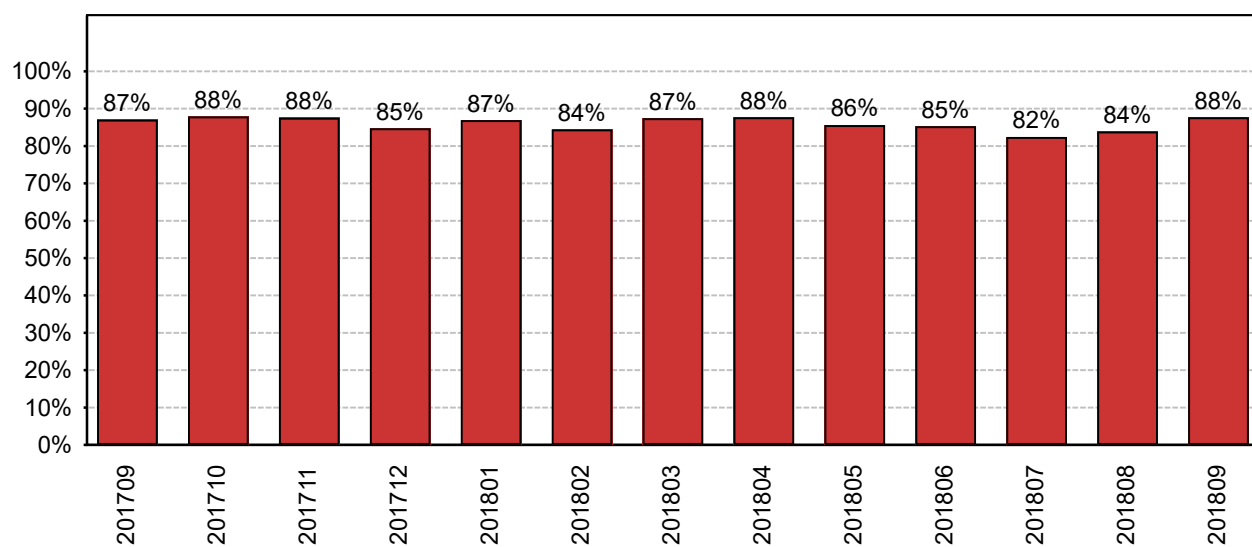
Avtalsområde	...	jan	feb	mar	apr	maj	jun	jul	aug	sep
Bromma		110	130	124	58	153	97	47	99	114
Ekerö		161	63	54	60	79	67	37	41	70
Norrort		483	1730	1209	502	447	490	372	284	355
Sollentuna		49	144	200	64	145	81	31	61	100
Solna/Sundbyberg		141	279	403	233	388	462	149	183	257
Vallentuna/Sigtuna/Upplands...		45	182	90	31	31	40	51	58	105

3. Påstigande

3.1 Antal påstigande per dygn (tusental)



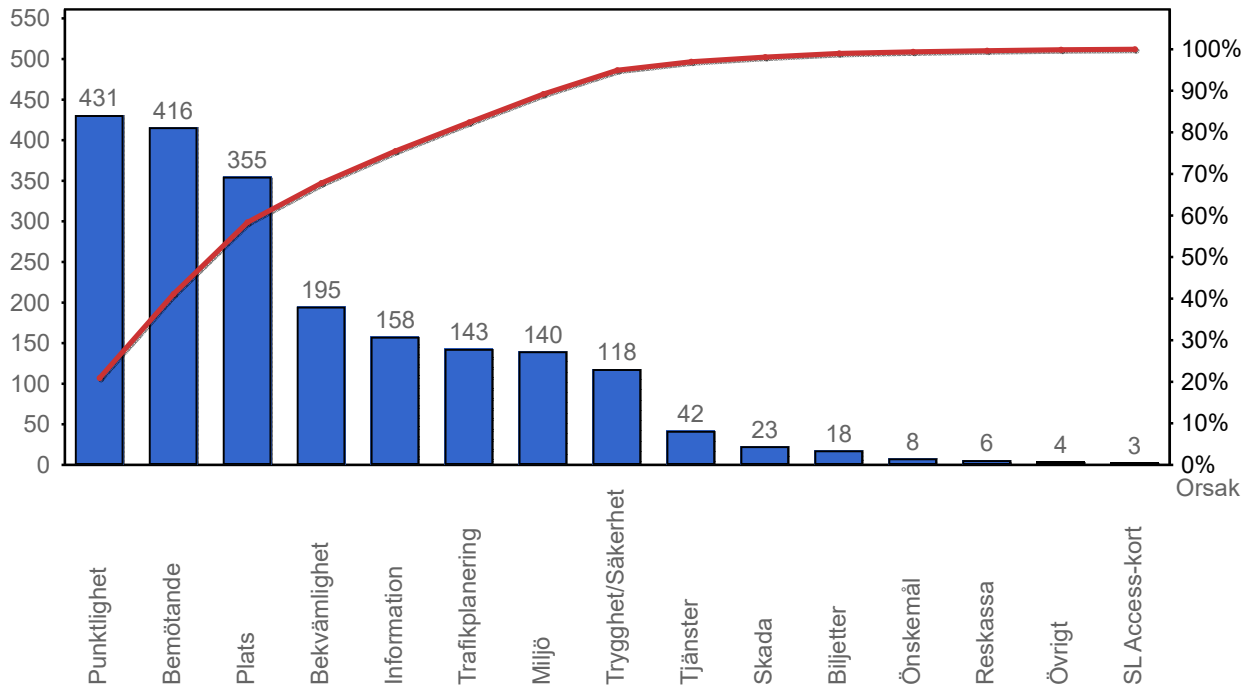
3.2 Valideringsgrad (%) (VBP/Antal påstigande, medelvärde per vardag)



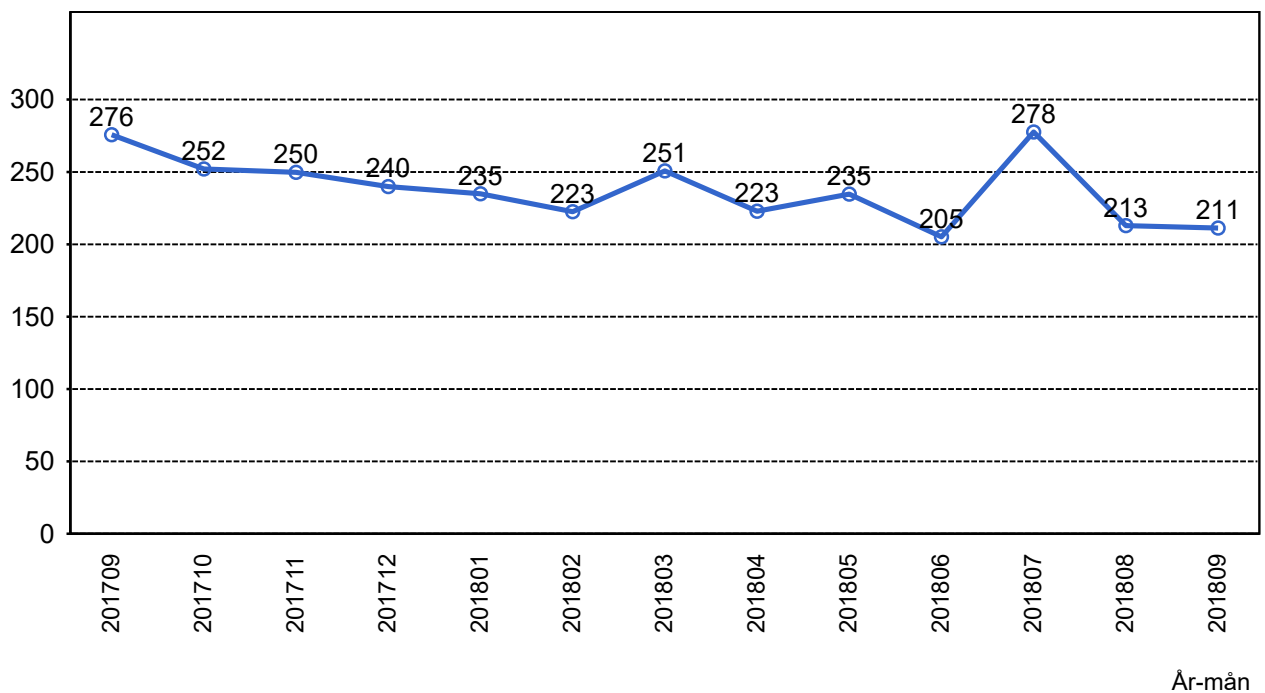
Period

4. Kundensynpunkter

4.1 Kundensynpunkter per kategori



4.2 Antal kundsynpunkter per 1 000 000 påstigande



5. Resegaranti

5.1 Utbetalt belopp per måned

