

Månadsrapport Pendeltåg

September 2018

Alla banor

Den här rapporten avser mätningar till och med September 2018.

Följande källor används som underlag för rapporten:

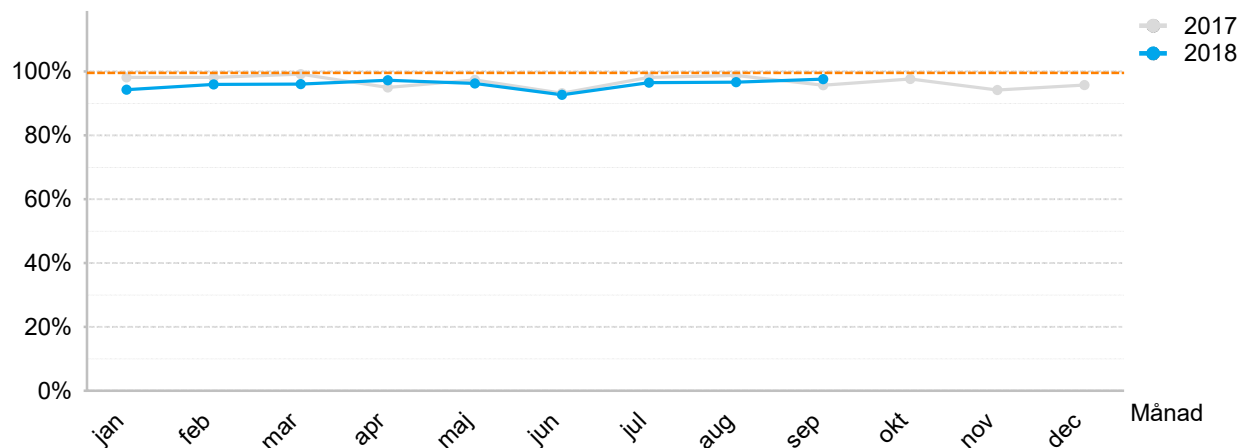
- Entreprenörens avvikelserapporter
- MTS-material
- Kundtjänststatistik



1. Utförd trafik

Utförda avgångar i %

Målvärde = 99,5%

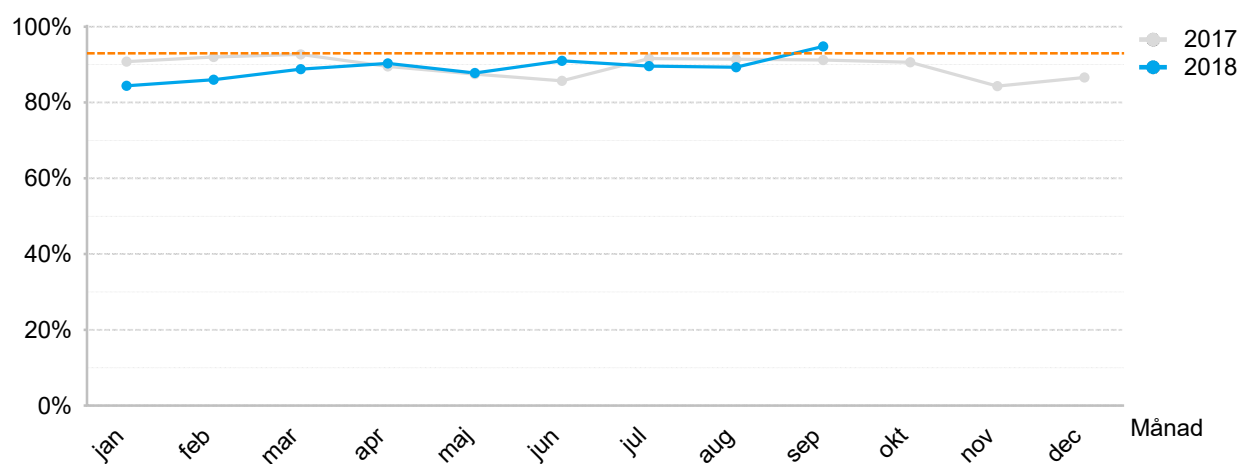


Månad	jan	feb	mar	apr	maj	jun	jul	aug	sep	okt	nov	dec
2017	98,1%	98,1%	99,1%	95,0%	97,3%	93,2%	98,1%	98,7%	95,7%	97,6%	94,2%	95,7%
2018	94,3%	95,9%	96,0%	97,2%	96,2%	92,6%	96,5%	96,6%	97,6%			

2. Punktlighet

Antal godkända avgångar i %

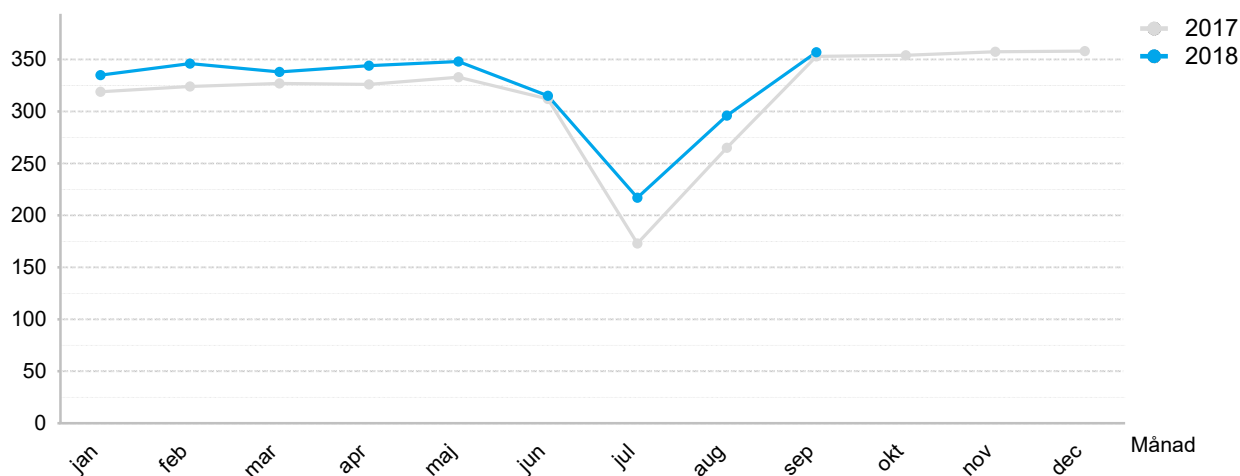
Målvärde = 93%



Månad	jan	feb	mar	apr	maj	jun	jul	aug	sep	okt	nov	dec
2017	90,8%	92,0%	92,7%	89,5%	87,5%	85,7%	91,6%	91,4%	91,2%	90,6%	84,3%	86,6%
2018	84,4%	86,0%	88,8%	90,3%	87,8%	91,0%	89,6%	89,3%	94,8%			

3. Påstigande

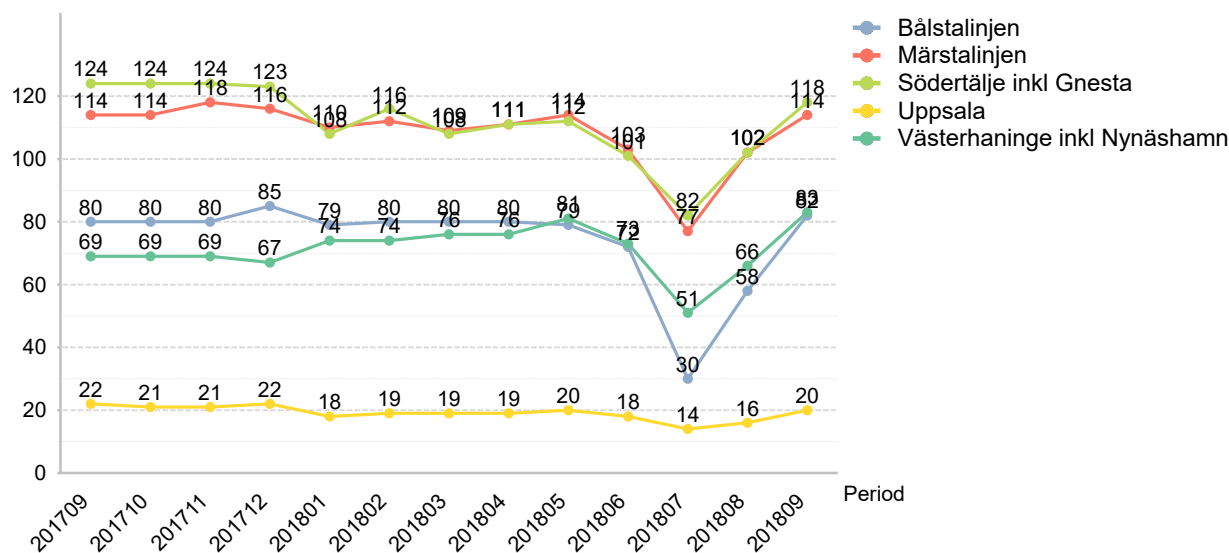
Antal påstigande i tusental



Månad	jan	feb	mar	apr	maj	jun	jul	aug	sep	okt	nov	dec
2017	319	324	327	326	333	312	173	265	353	354	357	358
2018	335	346	338	344	348	315	217	296	357			

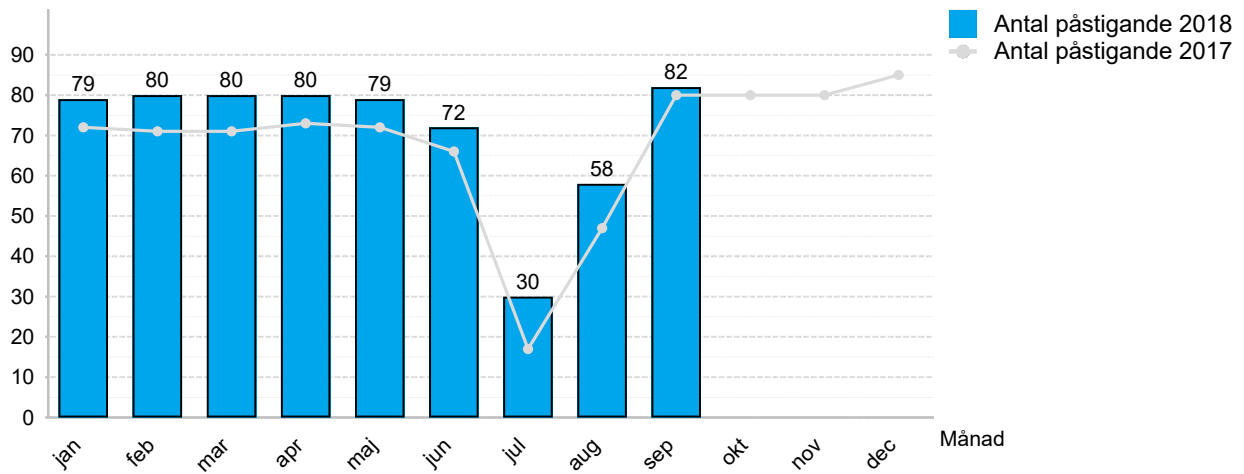
Antal påstigande per linje kan inte summeras till antal påstigande för hela pendeltågsnätet. Exempelvis skulle en resenär som reser från Västerhaninge till Bålsta räknas på både Västerhaninge- och Bålstalinjerna, men ska bara räknas som påstigande en gång för hela pendeltågsnätet.

Antal påstigande i tusental per linje 2018

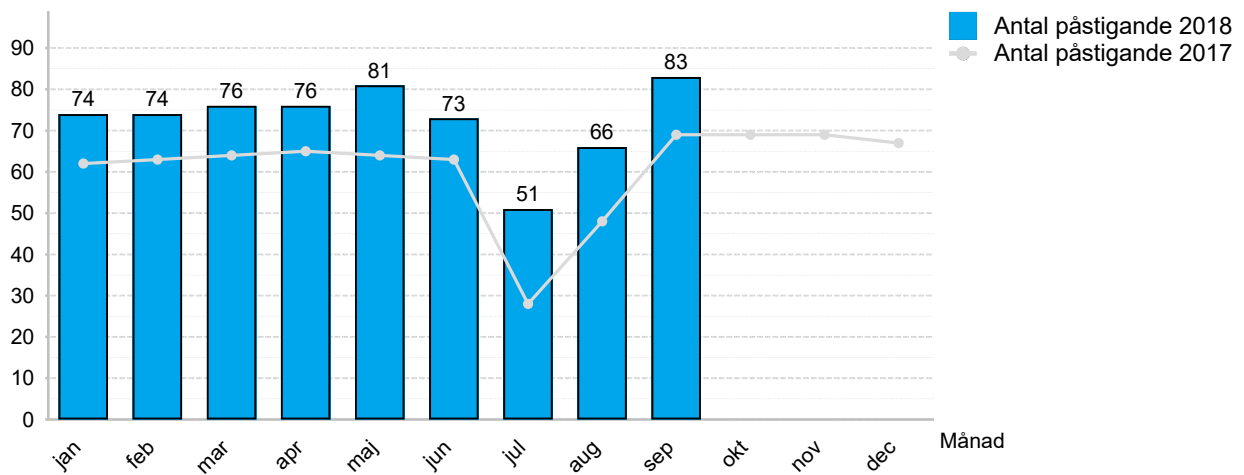


Linje	jan	feb	mar	apr	maj	jun	jul	aug	sep
Bålstalinjen	79	80	80	80	79	72	30	58	82
Märstalinjen	110	112	109	111	114	103	77	102	114
Södertälje inkl Gnesta	108	116	108	111	112	101	82	102	118
Uppsala	18	19	19	19	20	18	14	16	20
Västerhaninge inkl Nynäshamn	74	74	76	76	81	73	51	66	83

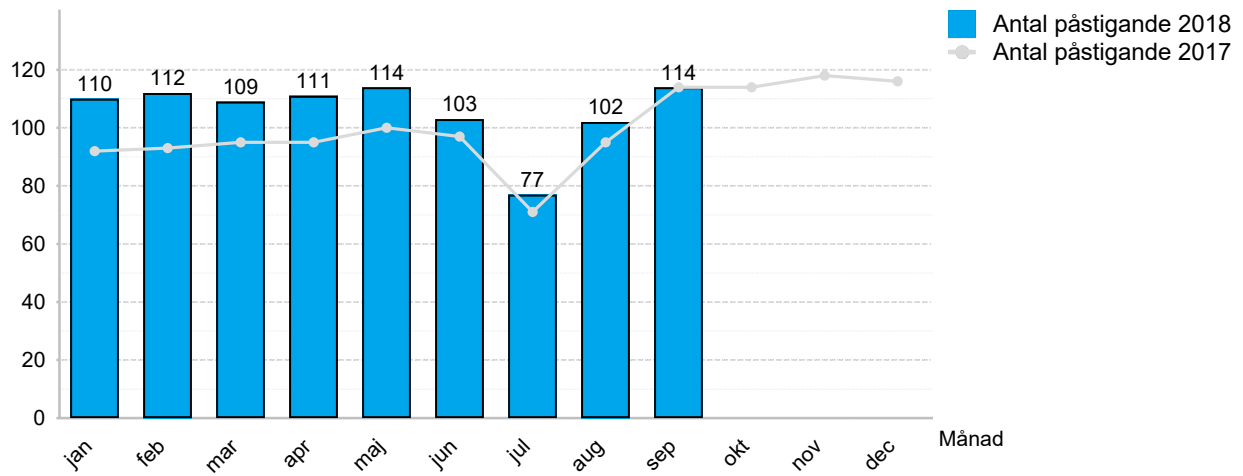
Påstigande antal per dygn - Bålsta



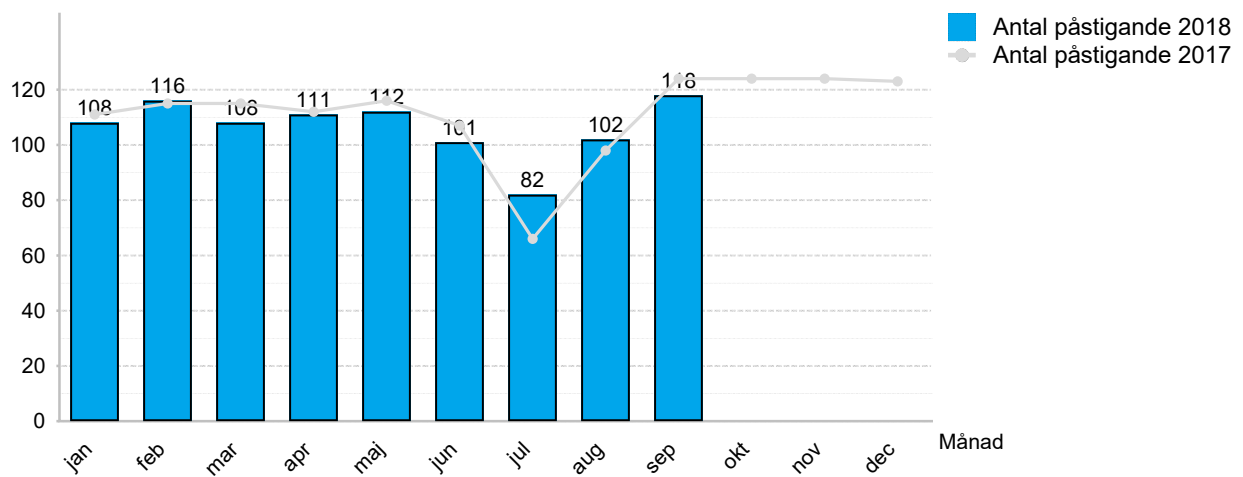
Påstigande antal per dygn - Västerhaninge inkl Nynäshamn



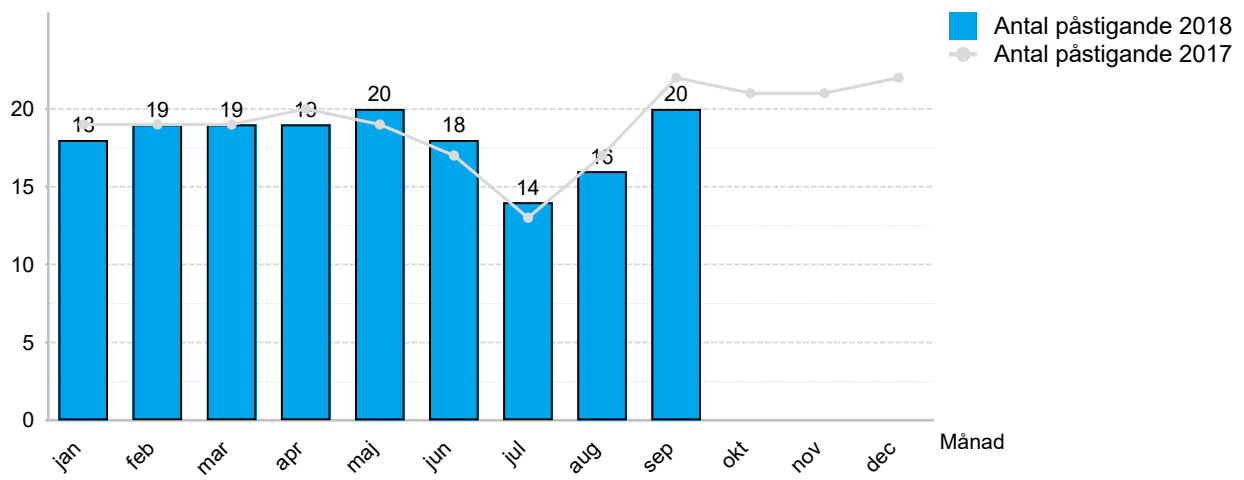
Påstigande antal per dygn - Märsta



Påstigande antal per dygn - Södertälje inkl Gnesta



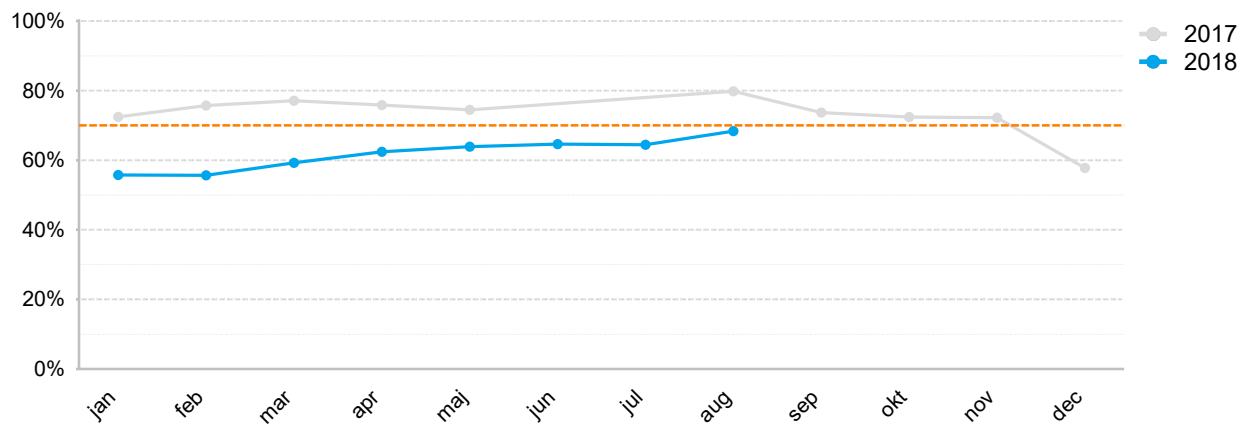
Påstigande antal per dygn - Uppsala



4. Nöjd kund

Nöjd kund i %

Målvärde = 70%



Månad	jan	feb	mar	apr	maj	jun	jul	aug	sep	okt	nov	dec
2017	72%	76%	77%	76%	74%	74%	74%	80%	74%	72%	72%	58%
2018	56%	56%	59%	62%	64%	65%	64%	68%	68%	68%	68%	68%

5. Avgångar

Orsaker till inställda avgångar

Orsak	jan	feb	mar	apr	maj	jun	jul	aug	sep
Entreprenör fordon	16	28	24	21	29	26	49	62	22
Entreprenör personal	54	37	30	61	34	21	24	68	176
SL	16	9	16	15	21	9	19	9	20
Trafikverket	326	76	406	101	378	887	278	253	85
Yttre omständigheter	465	412	169	212	165	153	222	137	65