

Månadsrapport Buss, avtalsområde:

Huddinge/Botkyrka/Söderort

Keolis

November 2018

SL

Den här rapporten avser mätningar till och med November 2018.

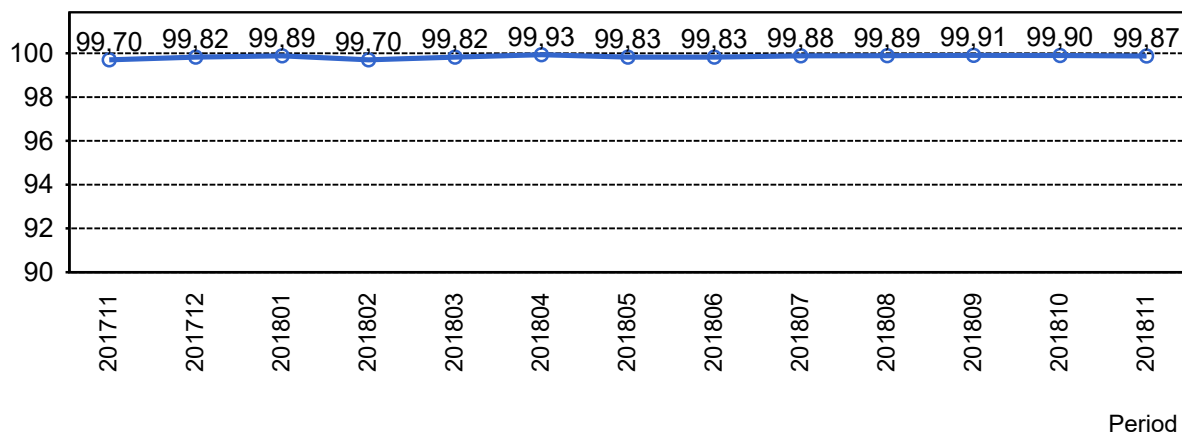
Följande källor används som underlag för rapporten:

- Entreprenörens avvikelserrapporter
- MTS-material
- Kundtjänststatistik



1. Utförd och inställd trafik

1.1 Andel utförda avgångar i procent.



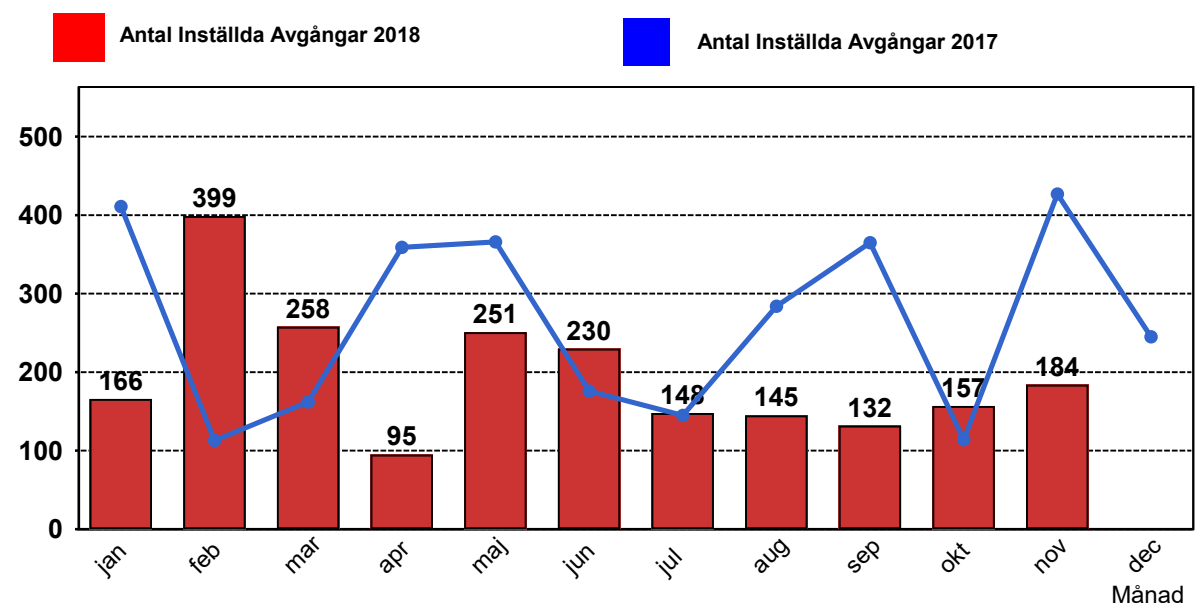
1.2 Orsaker till inställda avgångar.

Orsak	jan	feb	mar	apr	maj	jun	jul	aug	sep	okt	nov
Fordon	68	136	147	44	122	89	73	60	52	42	52
Personal	41	53	61	19	46	77	48	41	20	37	61
Yttre omständigheter	57	210	50	32	83	64	27	44	60	78	71
Totalt	166	399	258	95	251	230	148	145	132	157	184

1.3 Antal förstärkningsturer.

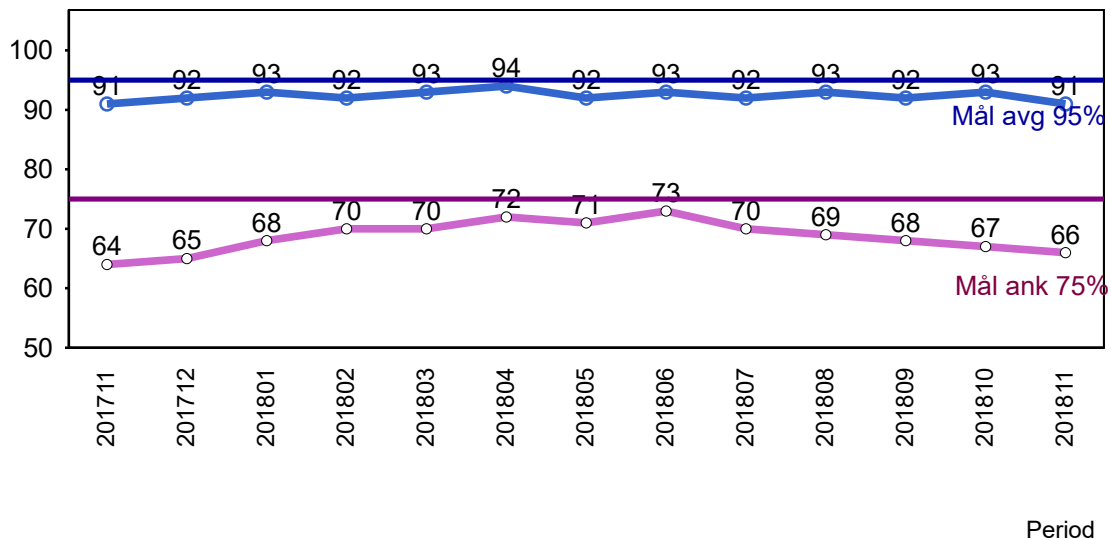
Orsak	jan	feb	mar	apr	maj	jun	jul	aug	sep	okt	nov
Förstärkning	534	245	489	189	436	376	137	306	451	344	918

1.4 Antal inställda turer under 2018 jämfört med 2017



2. Punktlighet

2.1 Officiella punktlighetsmätningen på tvåmånadersperioder, from mars 2007 anges månadsvärden



Godkänd avgång:

Bussen avgår från mätställplatsen 0 till 3 minuter efter annonserad tid. Om bussen avgår var femtonde minut eller oftare i högtrafik kan intervallet för godkända avgångar vara 0 till 2 minuter. Mål 95%.

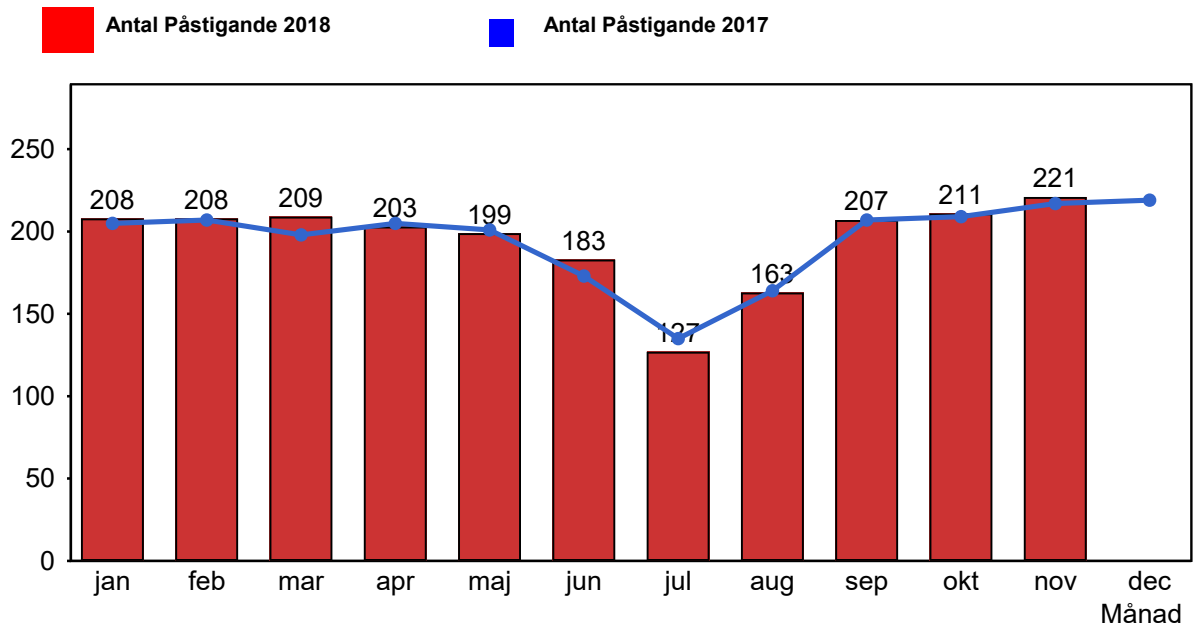
Godkänd ankomst:

Bussen ankommer till mätställplatsen 3 till 0 minuter före annonserad tid. För vissa linjer är intervallet för godkända ankomster 5 till 0 minuter. Mål 75%.

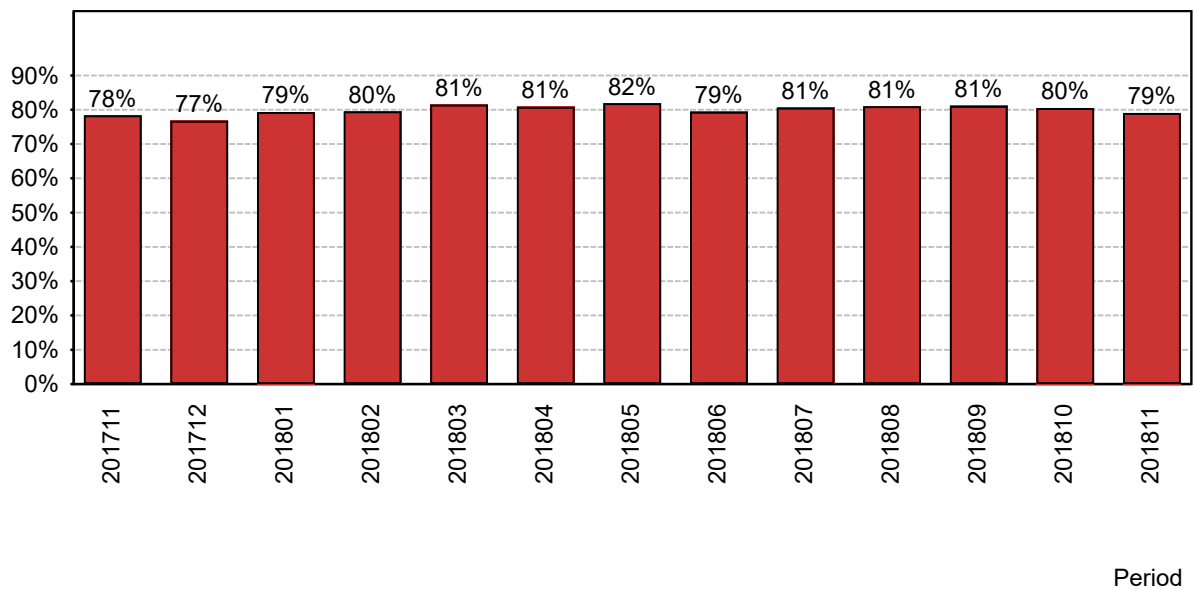
Mätningen baseras på ATR-data från vardagar.

3. Påstigande

3.1 Antal påstigande per dygn (tusental)

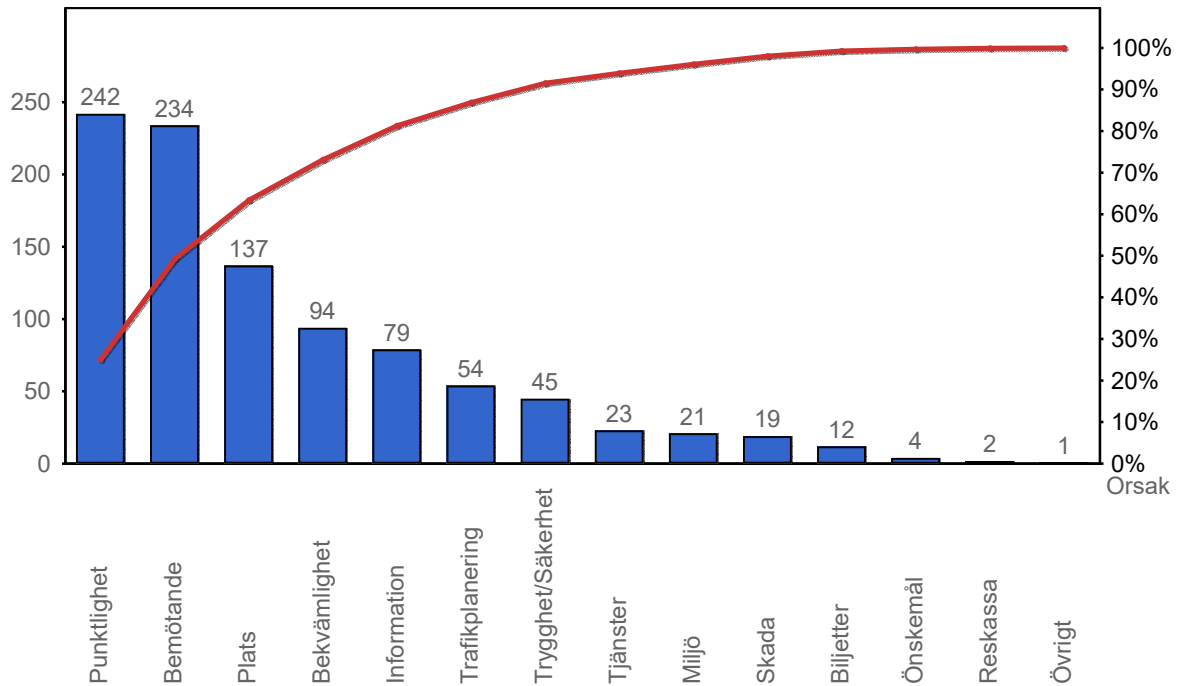


3.2 Valideringsgrad (%) (VBP/Antal påstigande, medelvärde per vardag)



4. Kundensynpunkter

4.1 Kundensynpunkter per kategori



4.2 Antal kundsynpunkter per 1 000 000 påstigande

