

# Månadsrapport Tunnelbanan:

MTR

Sammanfattning av alla  
avtalsområden

December 2018

SL

Den här rapporten avser mätningar till och med December 2018.

Följande källor används som underlag för rapporten:

- Entreprenörens avvikelserrapporter
- MTS-material
- Kundtjänststatistik



## **1. Kommentarer**

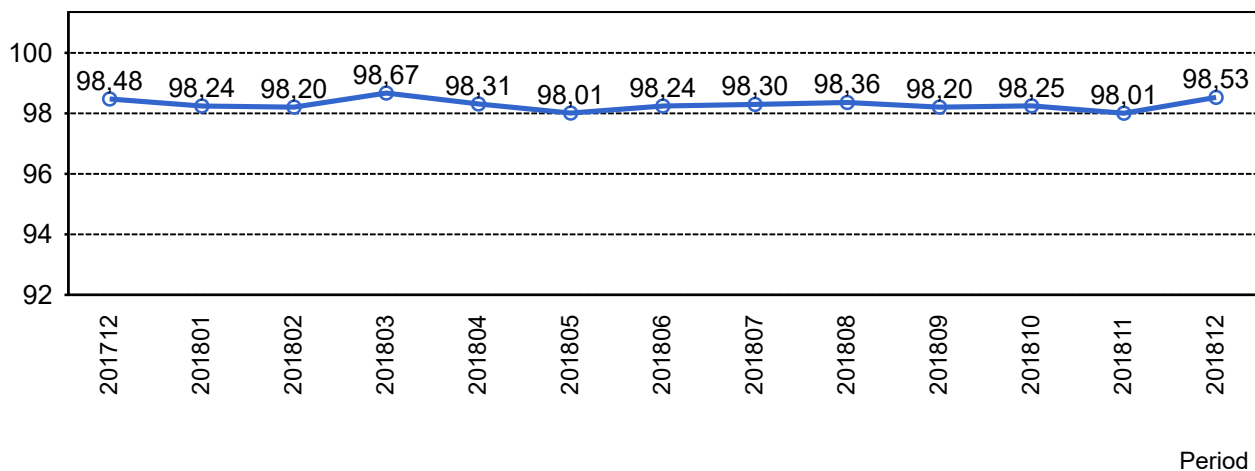
Kommentarer för Avtalsområde Blå linje December 2018

Kommentarer för Avtalsområde Grön linje December 2018

Kommentarer för Avtalsområde Röd linje December 2018

## 2. Utförd och inställd trafik

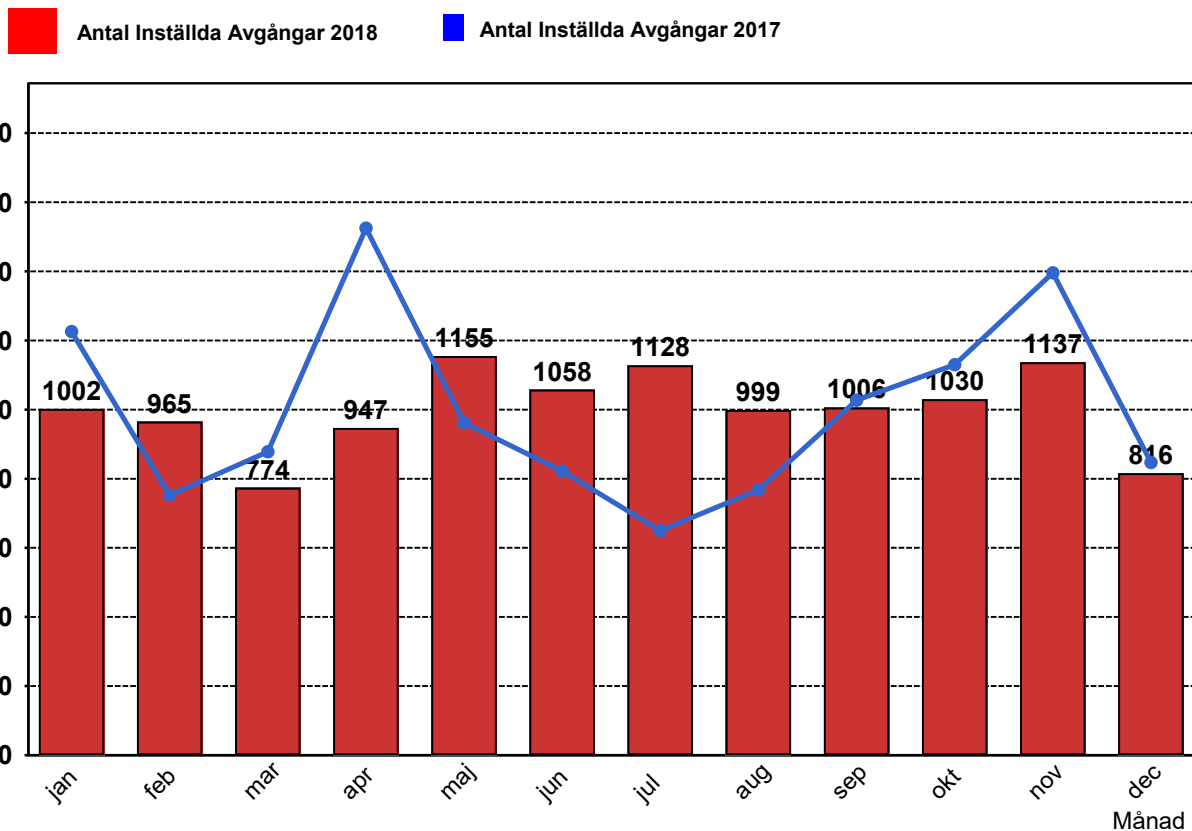
### 2.1 Andel utförda avgångar i procent



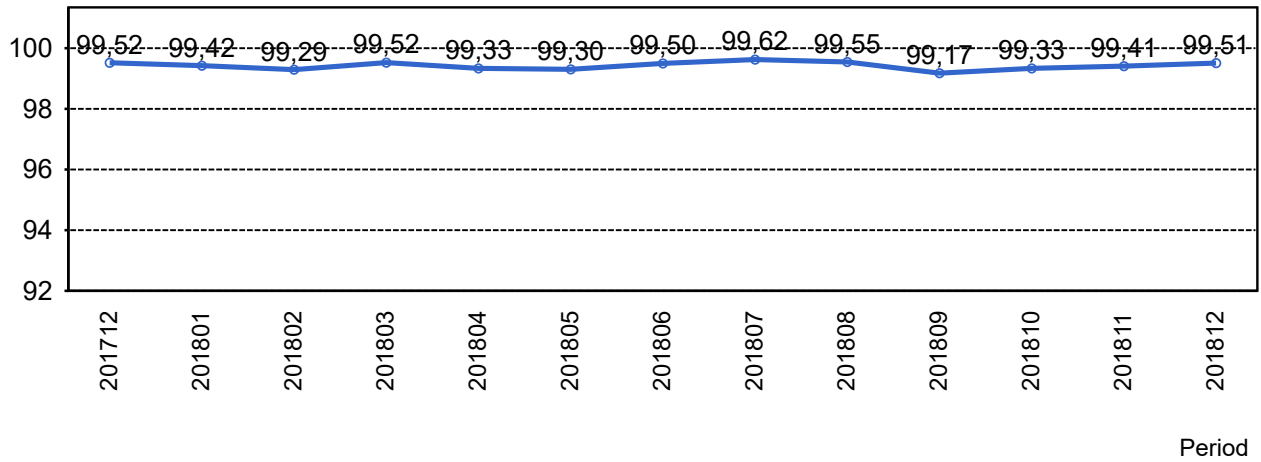
### 2.2 Orsaker till inställda avgångar.

Orsak	..	jan	feb	mar	apr	maj	jun	jul	aug	sep	okt	nov	dec
Entreprenör		267	314	210	204	216	369	310	303	221	320	585	290
SL Bana/Signal		145	236	229	349	241	234	497	226	319	236	42	100
Underhållsentreprenör		305	189	176	140	221	259	188	285	207	279	269	177
Yttre omständigheter		285	226	159	254	477	196	133	185	259	195	241	249

### 2.3 Antal inställda avgångar under 2018 jämfört med 2017



## 2.4 Andel utförda tågtimmar



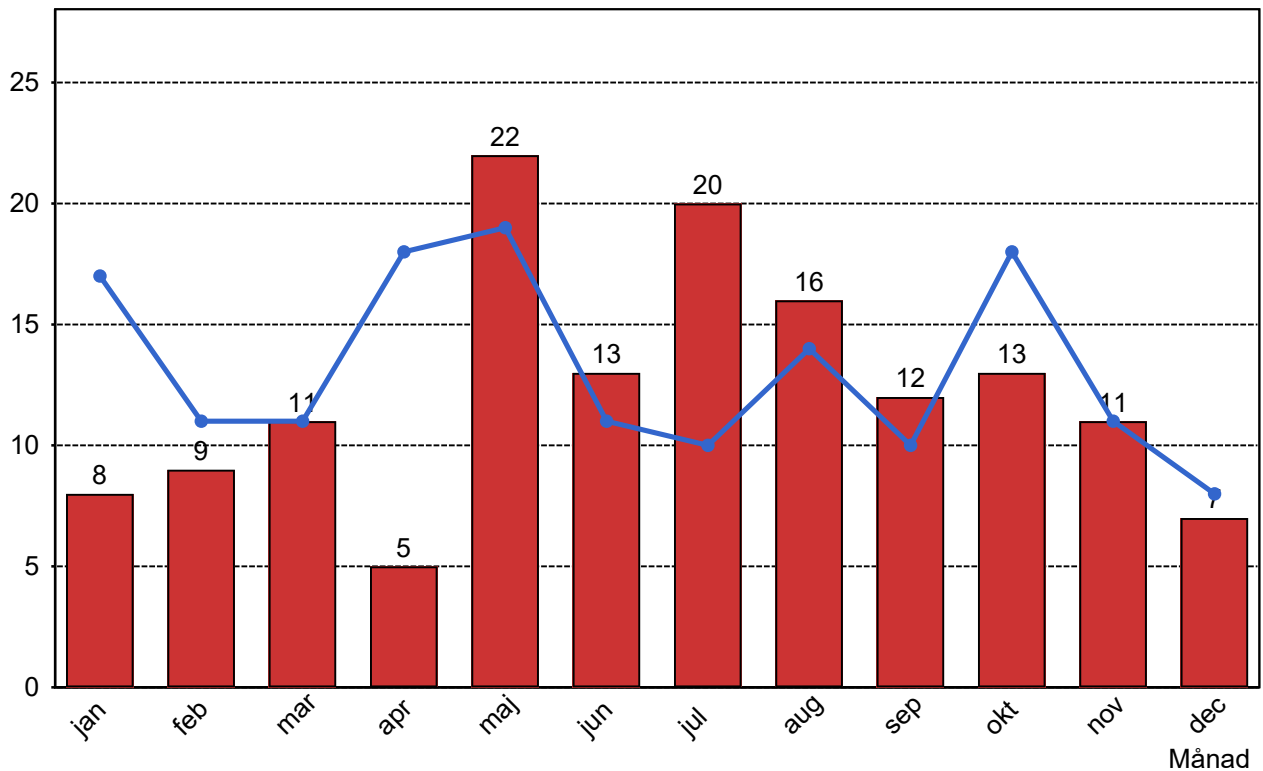
## 2.5 Ansvarsfördelning, stopp i trafiken.

Orsak	...	jan	feb	mar	apr	maj	jun	jul	aug	sep	okt	nov	dec
Bana/Signal		2	4	5	0	6	2	0	0	0	0	0	0
Entreprenör		1	1	2	0	1	6	17	3	4	7	3	1
Underhållsentreprenör		1	0	2	1	1	0	1	6	2	1	3	0
Yttre omständigheter		4	4	2	4	14	5	2	7	6	5	5	6
Totalt		8	9	11	5	22	13	20	16	12	13	11	7

## 2.6 Antal stopp i trafiken under 2018 jämfört med 2017

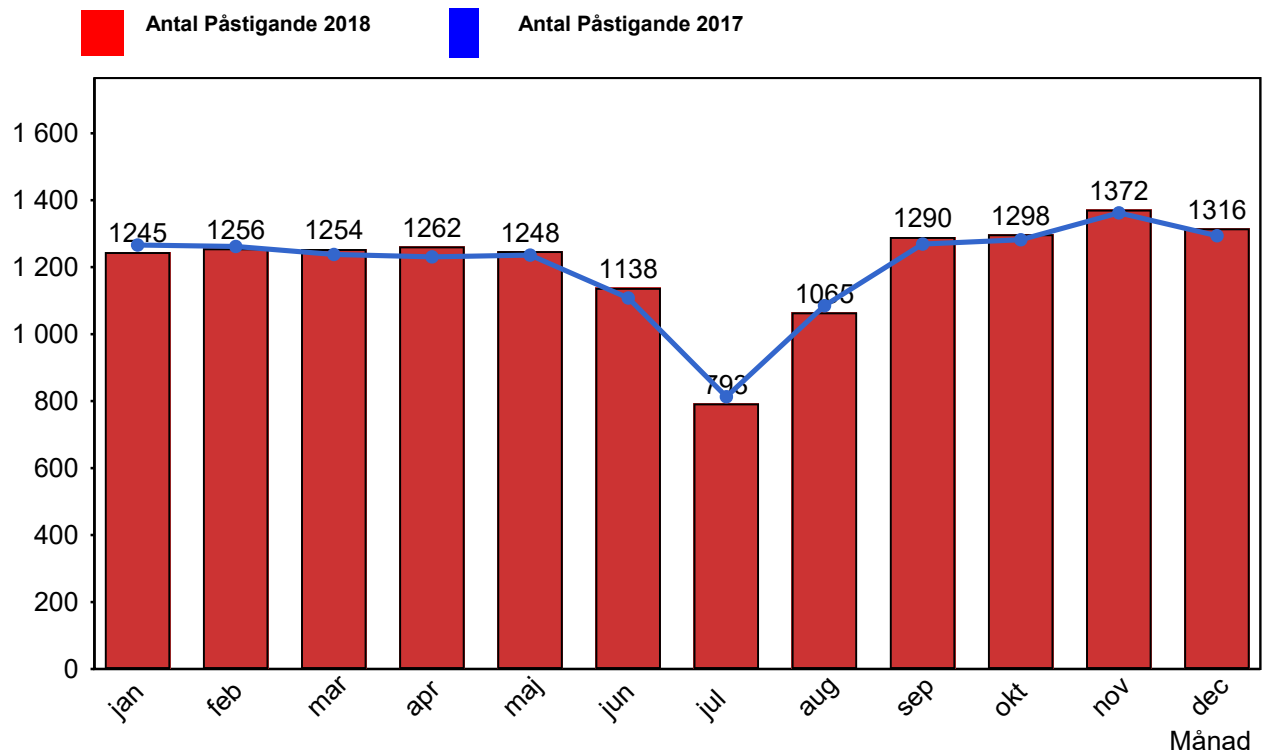
■ Antal Stopp 2018

■ Antal Stopp 2017



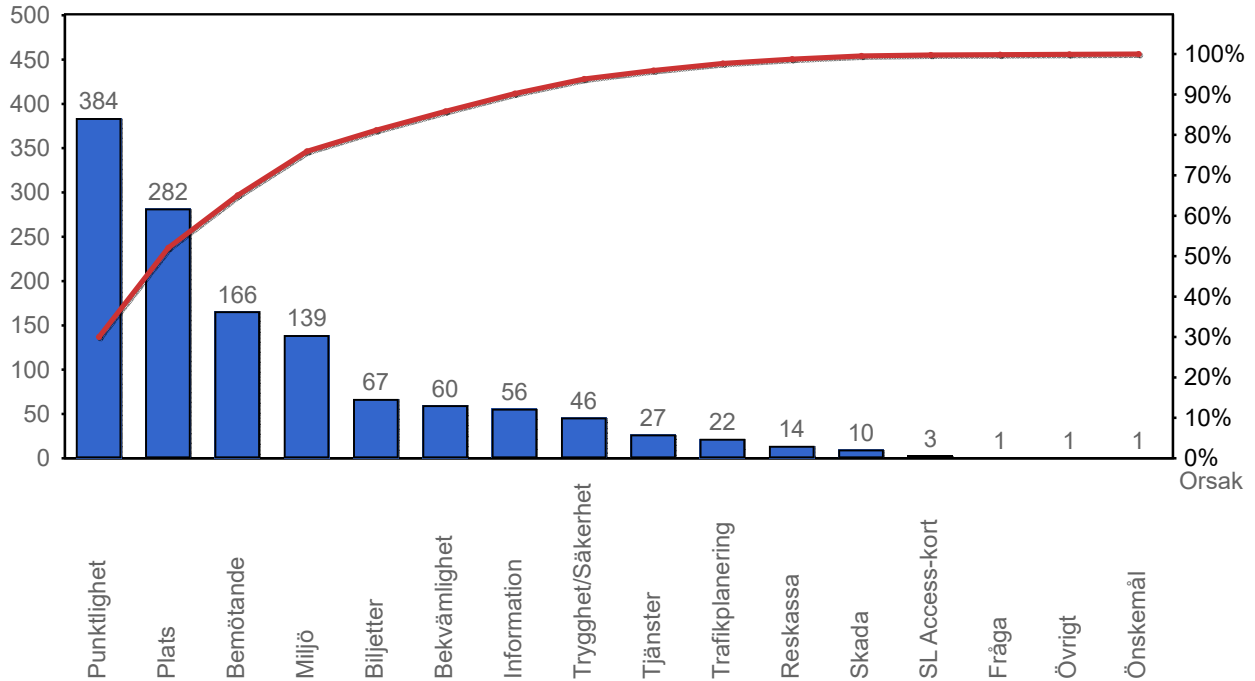
## 4. Påstigande

### 4.1 Antal påstigande per dygn (tusental)

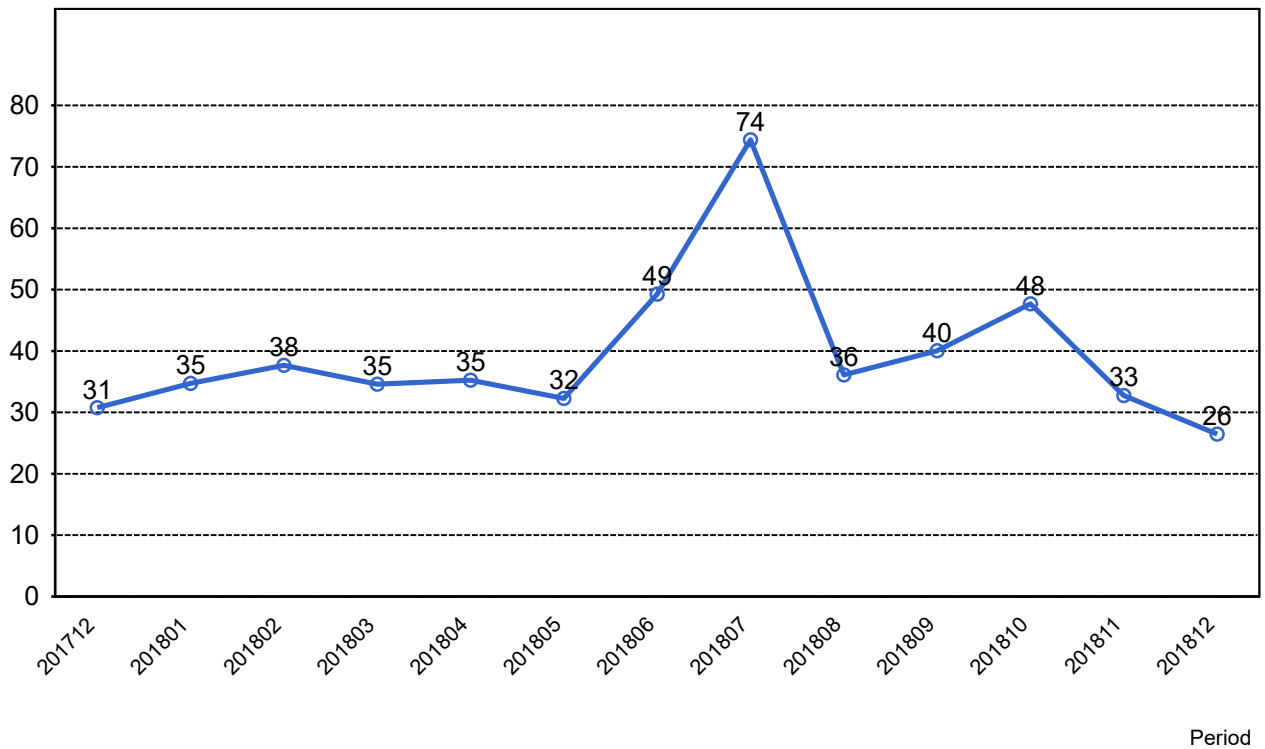


## 4. Kundensynpunkter

### 4.1 Kundensynpunkter per kategori



### 4.2 Antal kundsynpunkter per 1 000 000 påstigande



## 5. Resegaranti

### 5.1 Utbetalt belopp per måned

