

Månadsrapport Buss, avtalsområde:

Lidingö

Keolis

Februari 2019

SL

Den här rapporten avser mätningar till och med Februari 2019.

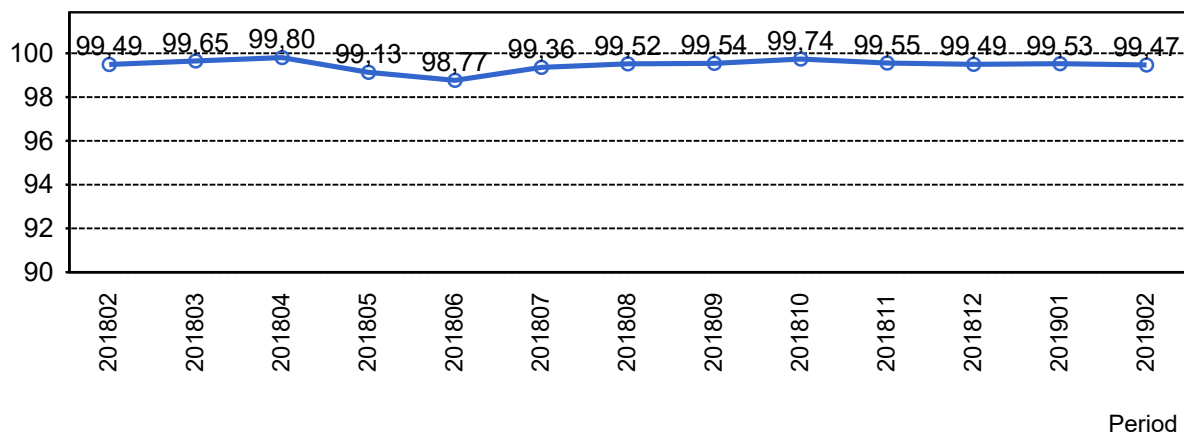
Följande källor används som underlag för rapporten:

- Entreprenörens avvikelserrapporter
- MTS-material
- Kundtjänststatistik



# 1. Utförd och inställd trafik

## 1.1 Andel utförda avgångar i procent.



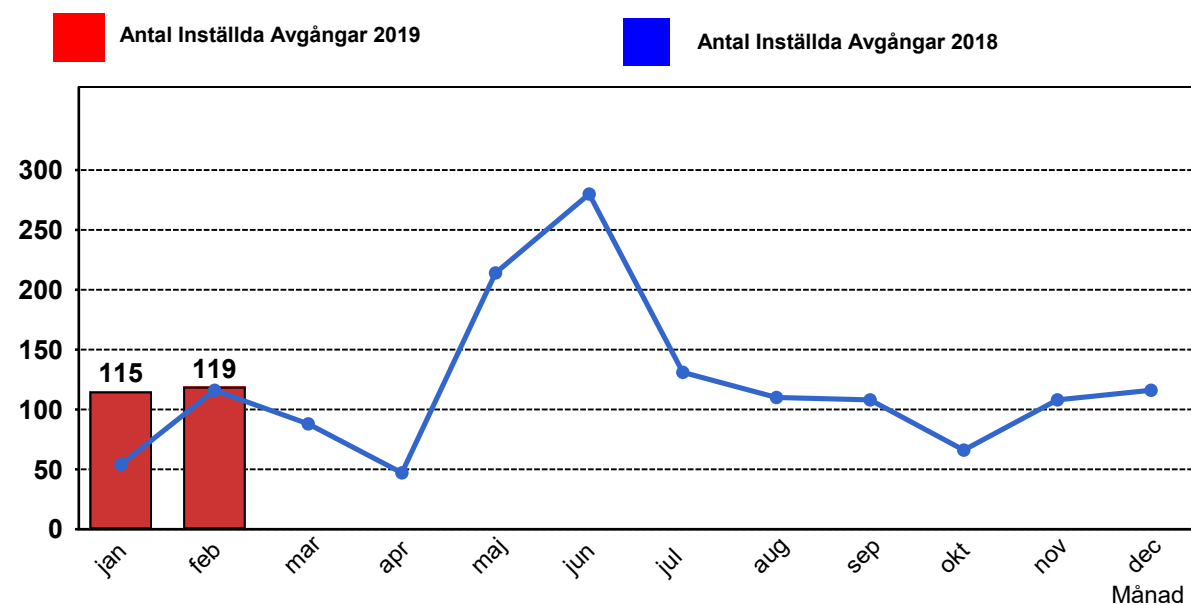
## 1.2 Orsaker till inställda avgångar.

Orsak	jan	feb
Fordon	56	84
Personal	30	16
Yttre omständigheter	29	19
Totalt	115	119

## 1.3 Antal förstärkningsturer.

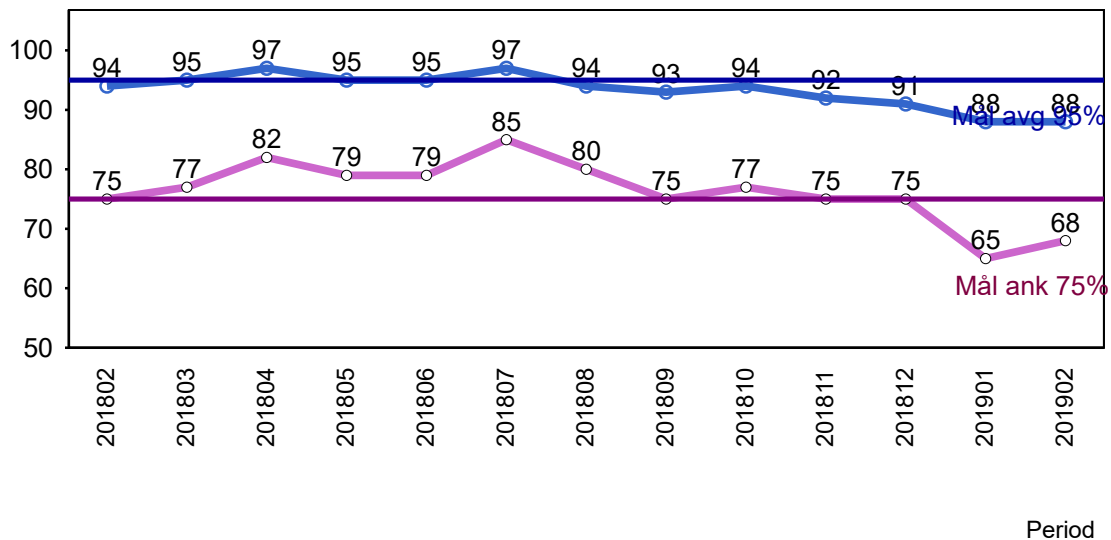
Ingen data att visa.

## 1.4 Antal inställda turer under 2019 jämfört med 2018



## 2. Punktlighet

### 2.1 Officiella punktlighetsmätningen på tvåmånadersperioder, from mars 2007 anges månadsvärden



#### Godkänd avgång:

Bussen avgår från mät hållplatsen 0 till 3 minuter efter annonserad tid. Om bussen avgår var femtonde minut eller oftare i högtrafik kan intervallet för godkända avgångar vara 0 till 2 minuter. Mål 95%.

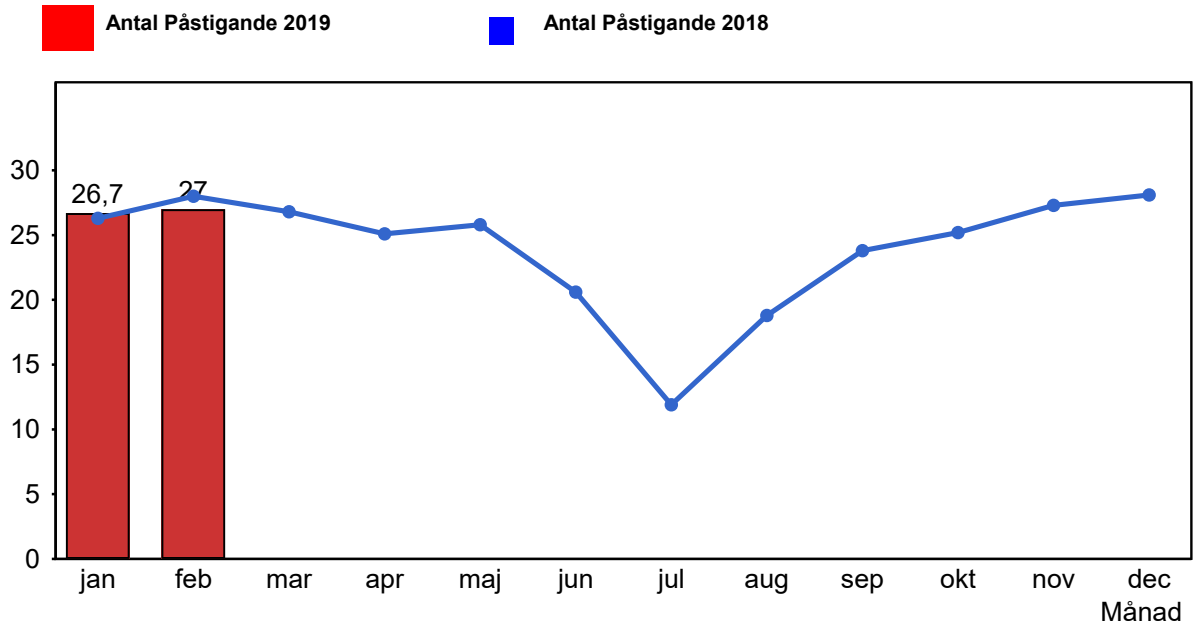
#### Godkänd ankomst:

Bussen ankommer till mät hållplatsen 3 till 0 minuter före annonserad tid. För vissa linjer är intervallet för godkända ankomster 5 till 0 minuter. Mål 75%.

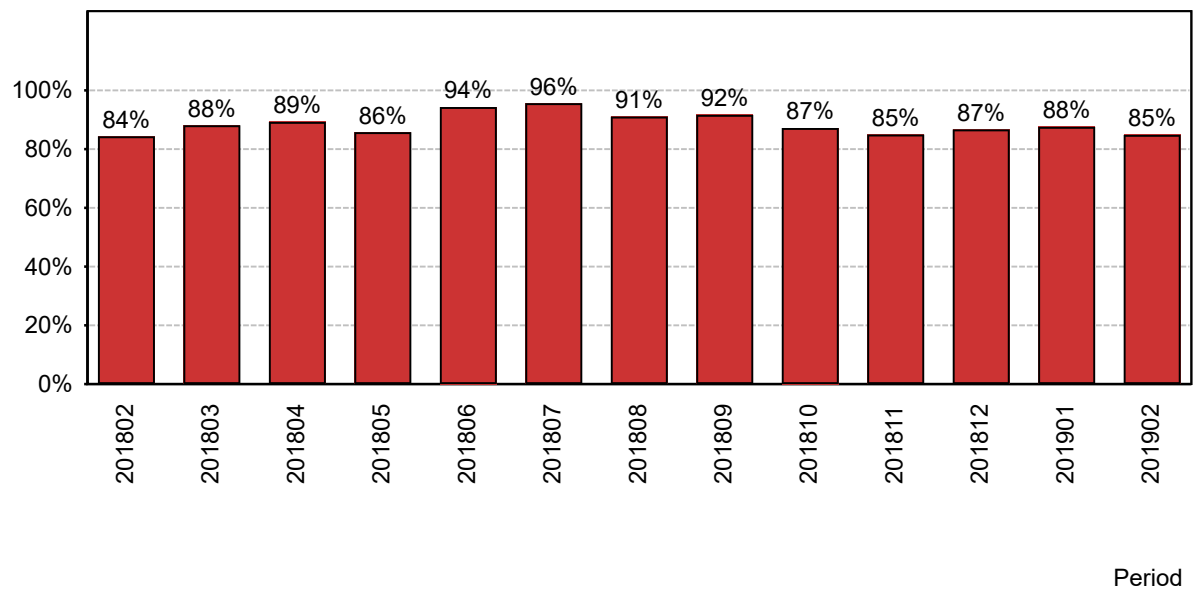
Mätningen baseras på ATR-data från vardagar.

### 3. Påstigande

#### 3.1 Antal påstigande per dygn (tusental)



#### 3.2 Valideringsgrad (%) (VBP/Antal påstigande, medelvärde per vardag)



## **4. Kundsynpunkter**

### **4.1 Kundsynpunkter per kategori**

No data to display

### **4.2 Antal kundsynpunkter per 1 000 000 påstigande**

No data to display