

Månadsrapport Lokaltåg

Arriva

Sammanfattning av
alla avtalsområden

Februari 2019

SL

Den här rapporten avser mätningar till och med Februari 2019.

Följande källor används som underlag för rapporten:

- Entreprenörens avvikelserrapporter
- MTS-material
- Kundtjänststatistik



1. Kommentarer

Kommentarer för Avtalsområde Nockebybanan Februari 2019

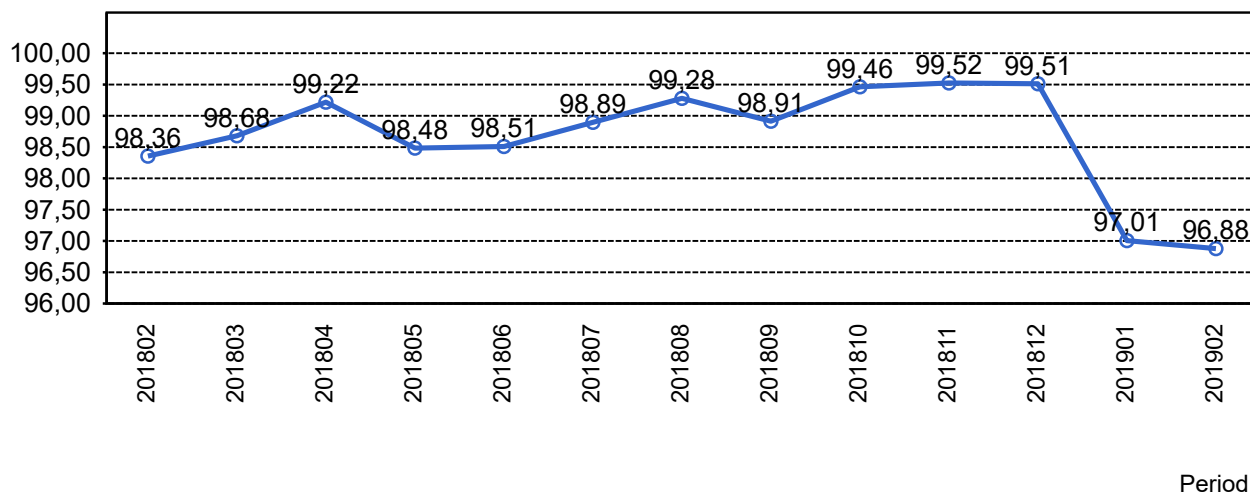
Kommentarer för Avtalsområde Roslagsbanan Februari 2019

Kommentarer för Avtalsområde Saltsjöbanan Februari 2019

Kommentarer för Avtalsområde Tvärbanan Februari 2019

2. Utförd och inställd trafik

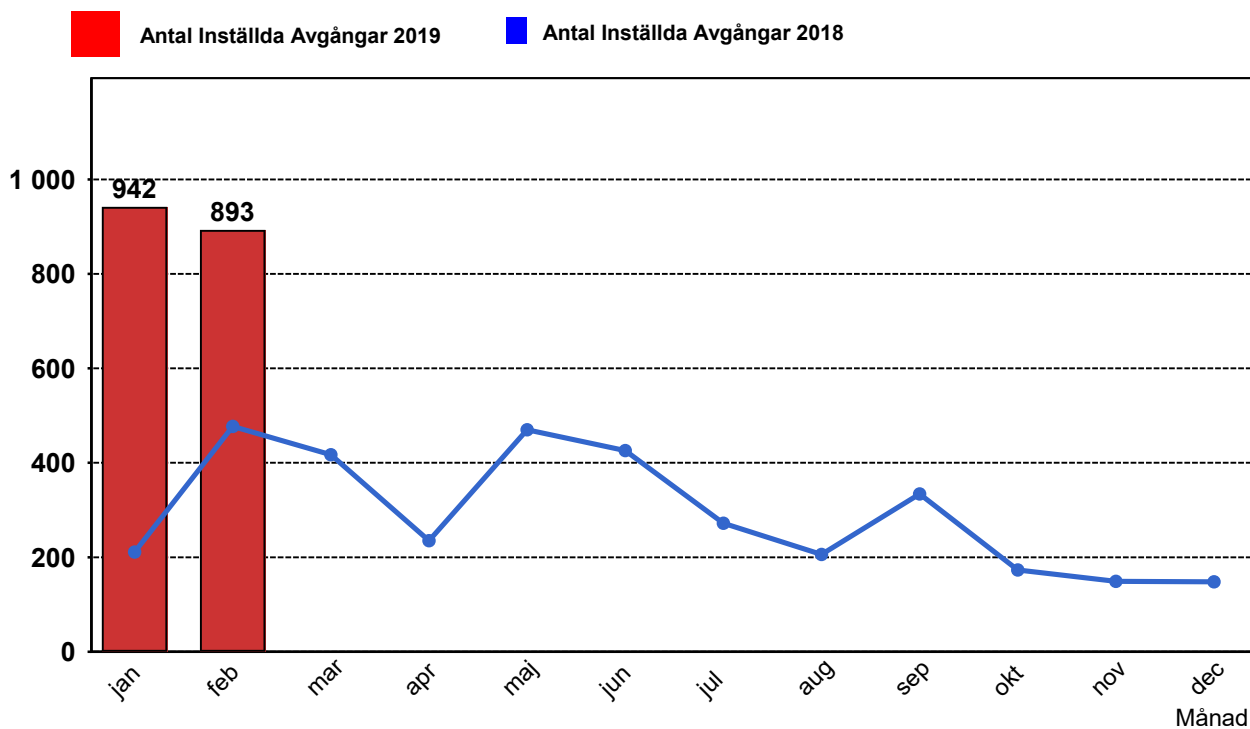
2.1 Andel utförda avgångar i procent



2.2 Orsaker till inställda avgångar.

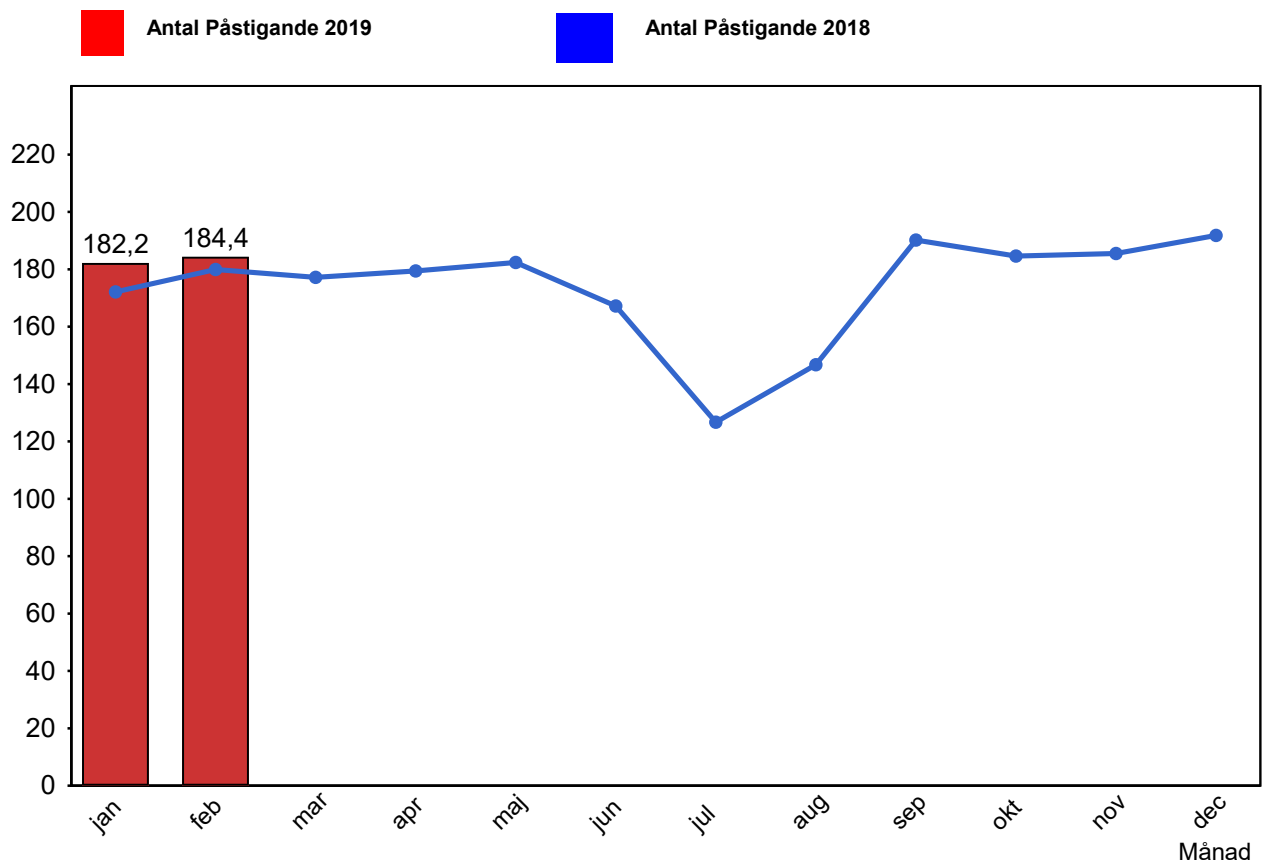
Orsak	jan	feb
Entreprenör	17	38
SL Bana/Signal	777	294
SL Fordon	31	19
Underhållsentreprenör	83	150
Yttre omständigheter	34	392

2.3 Antal inställda avgångar under 2019 jämfört med 2018

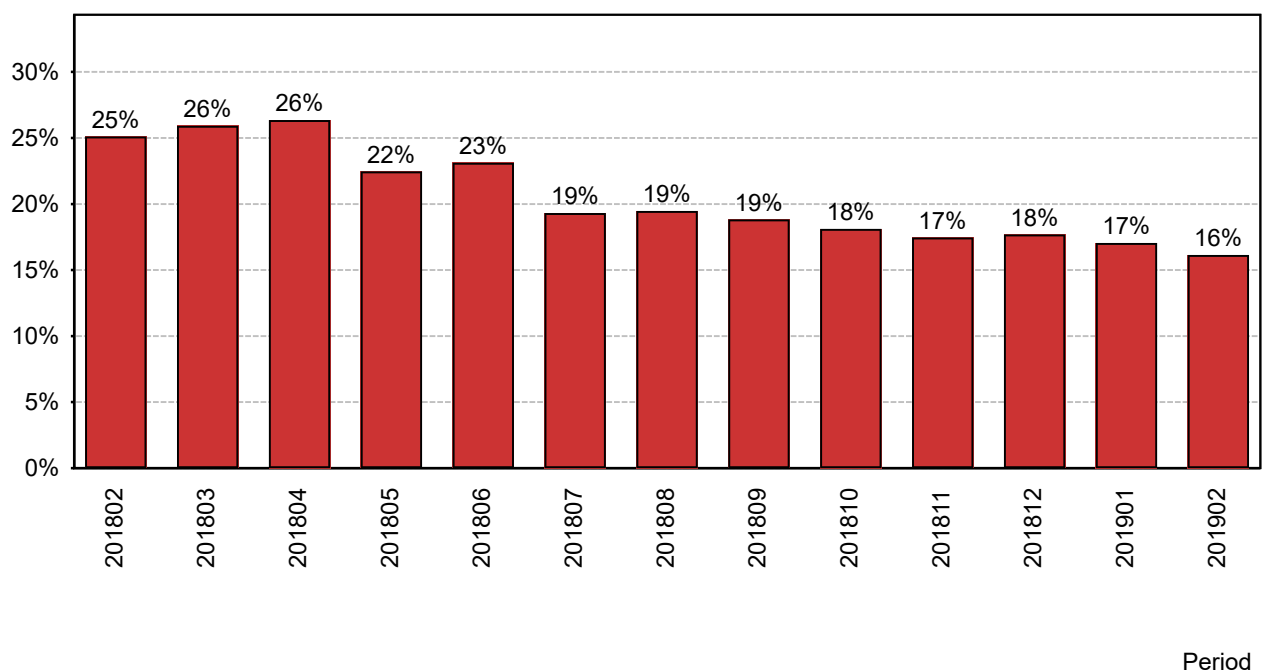


3. Påstigande

3.1 Antal påstigande per dygn (tusental)

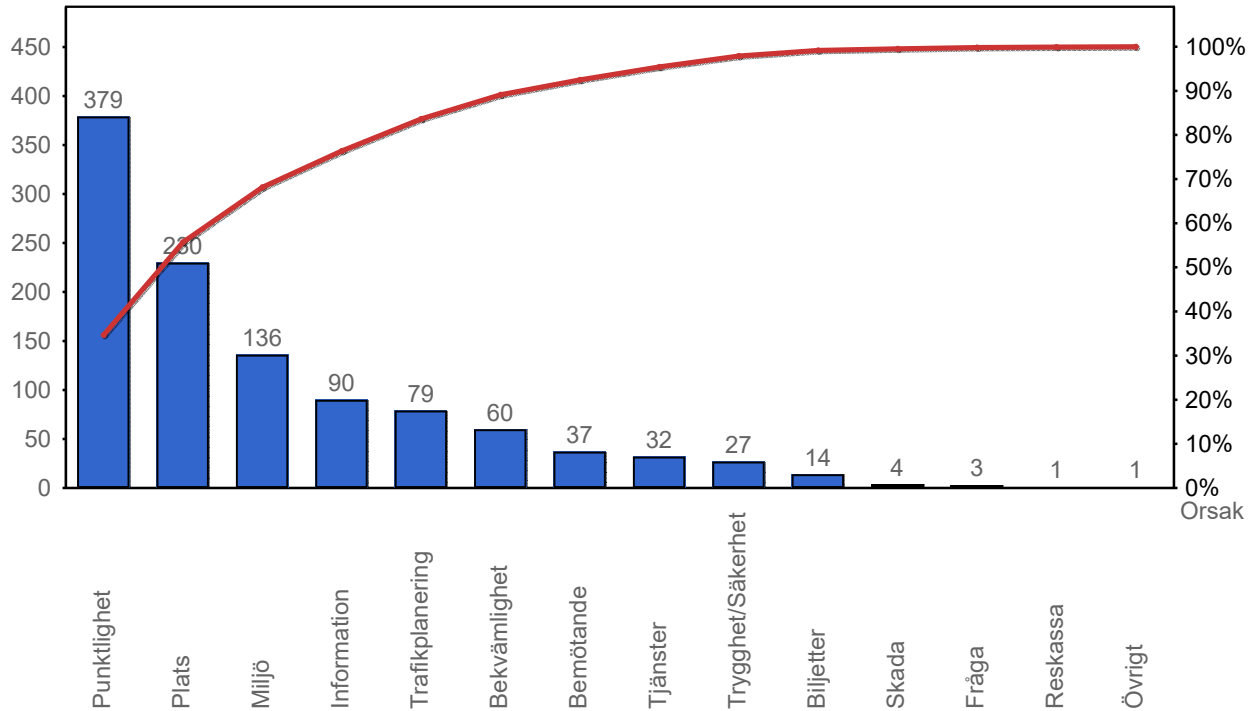


3.2 Valideringsgrad (%) (VBP/Antal påstigande, medelvärde per vardag)

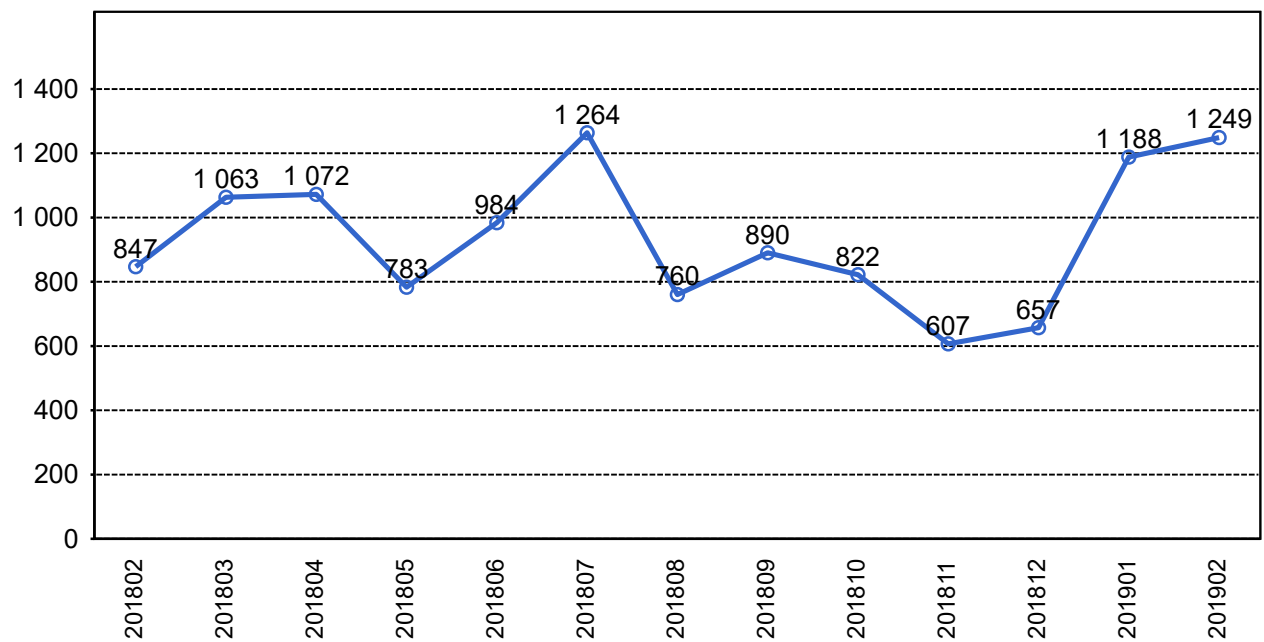


4. Kundsynpunkter

4.1 Kundsynpunkter per kategori



4.2 Antal kundsynpunkter per 1 000 000 påstigande



År-månad

5. Resegaranti

5.1 Utbetalt belopp per måned

