

Månadsrapport Buss, avtalsområde:

Ekerö

Arriva

Maj 2019

SL

Den här rapporten avser mätningar till och med Maj 2019.

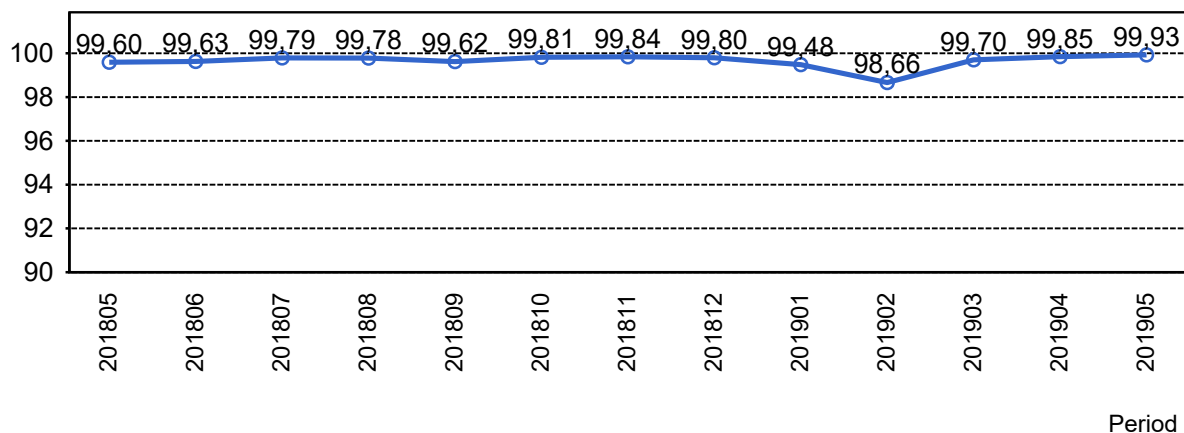
Följande källor används som underlag för rapporten:

- Entreprenörens avvikelserrapporter
- MTS-material
- Kundtjänststatistik



1. Utförd och inställd trafik

1.1 Andel utförda avgångar i procent.



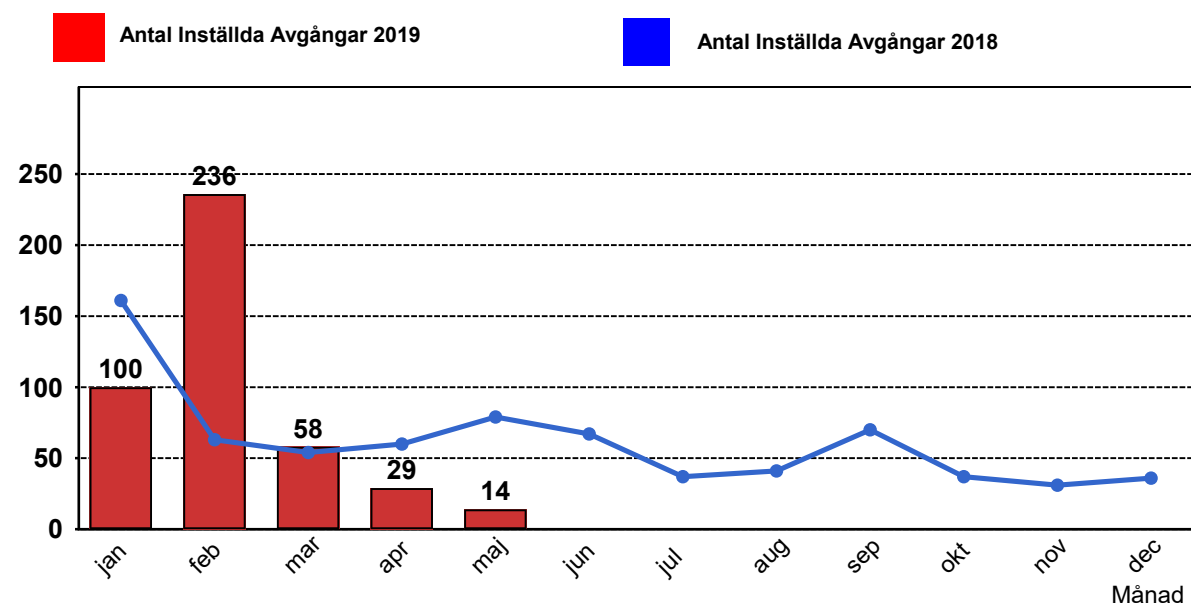
1.2 Orsaker till inställda avgångar.

Orsak	jan	feb	mar	apr	maj
Fordon	47	25	41	14	11
Personal	19	16	10	15	3
Yttre omständigheter	34	195	7	0	0
Totalt	100	236	58	29	14

1.3 Antal förstärkningsturer.

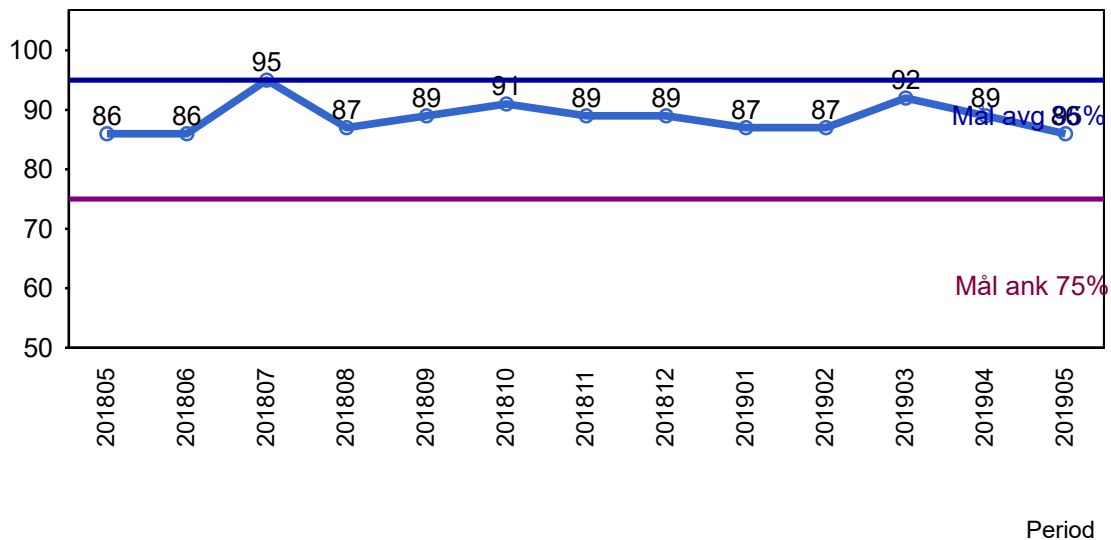
Orsak	feb	maj
Förstärkning	2	8

1.4 Antal inställda turer under 2019 jämfört med 2018



2. Punktlighet

2.1 Officiella punktlighetsmätningen på tvåmånadersperioder, from mars 2007 anges månadsvärden



Godkänd avgång:

Bussen avgår från mät hållplatsen 0 till 3 minuter efter annonserad tid. Om bussen avgår var femtonde minut eller oftare i högtrafik kan intervallet för godkända avgångar vara 0 till 2 minuter. Mål 95%.

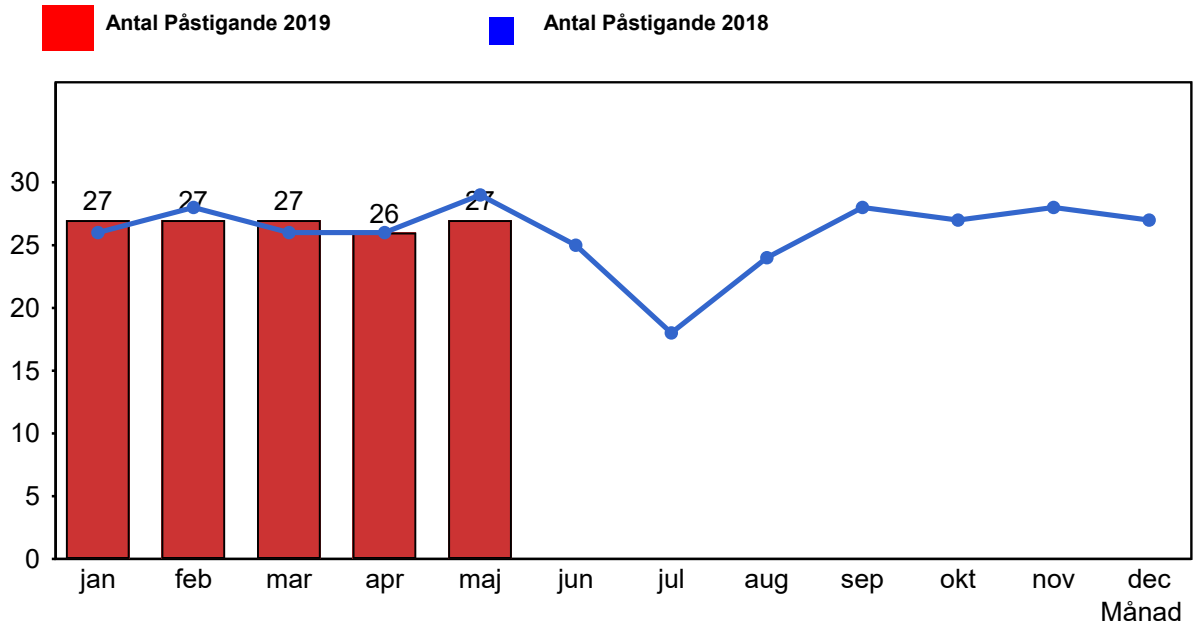
Godkänd ankomst:

Bussen ankommer till mät hållplatsen 3 till 0 minuter före annonserad tid. För vissa linjer är intervallet för godkända ankomster 5 till 0 minuter. Mål 75%.

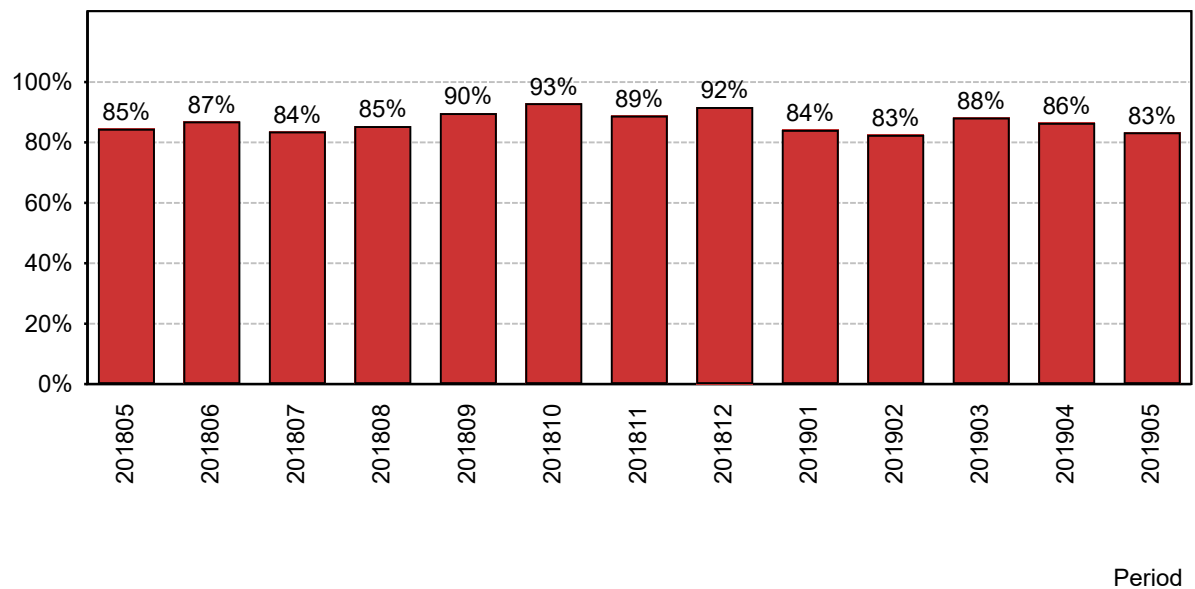
Mätningen baseras på ATR-data från vardagar.

3. Påstigande

3.1 Antal påstigande per dygn (tusental)

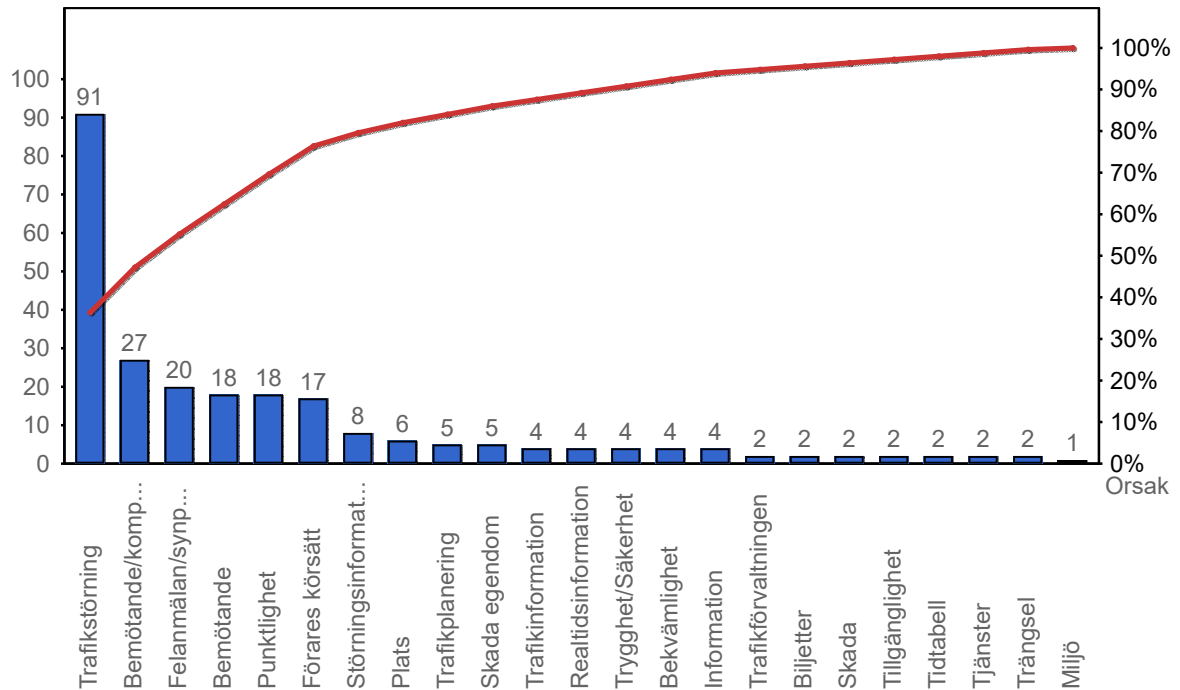


3.2 Valideringsgrad (%) (VBP/Antal påstigande, medelvärde per vardag)



4. Kundensynpunkter

4.1 Kundensynpunkter per kategori



4.2 Antal kundsynpunkter per 1 000 000 påstigande

