

Månadsrapport för Lidingöbanan

AB Stockholms Spårvägar

Maj 2019

SL

Den här rapporten avser mätningar till och med Maj 2019.

Följande källor används som underlag för rapporten:

- Entreprenörens avvikelserrapporter
- MTS-material
- Kundtjänststatistik

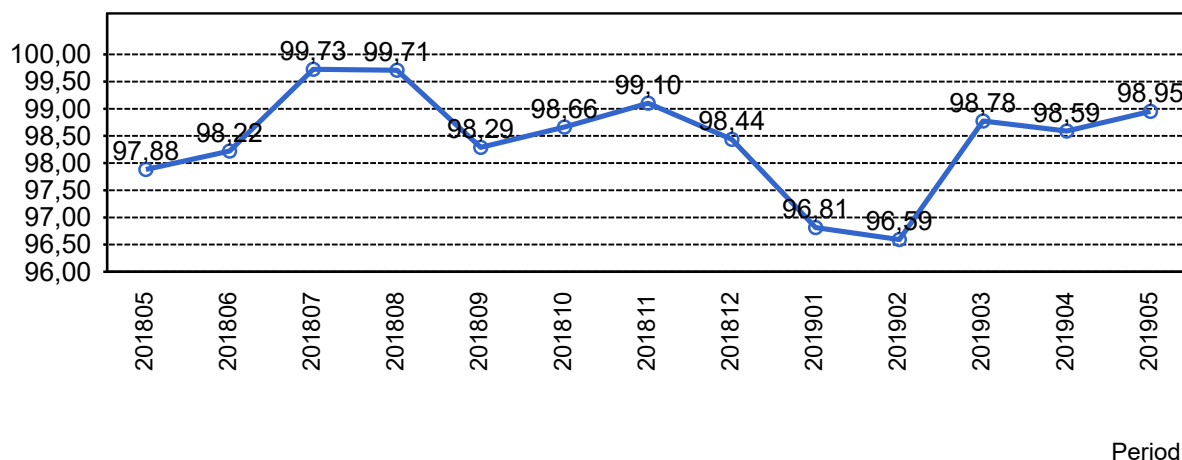


1. Kommentarer

Kommentarer för Avtalsområde Lidingöbanan Maj 2019

2. Utförd och inställd trafik

2.1 Andel utförda avgångar i procent



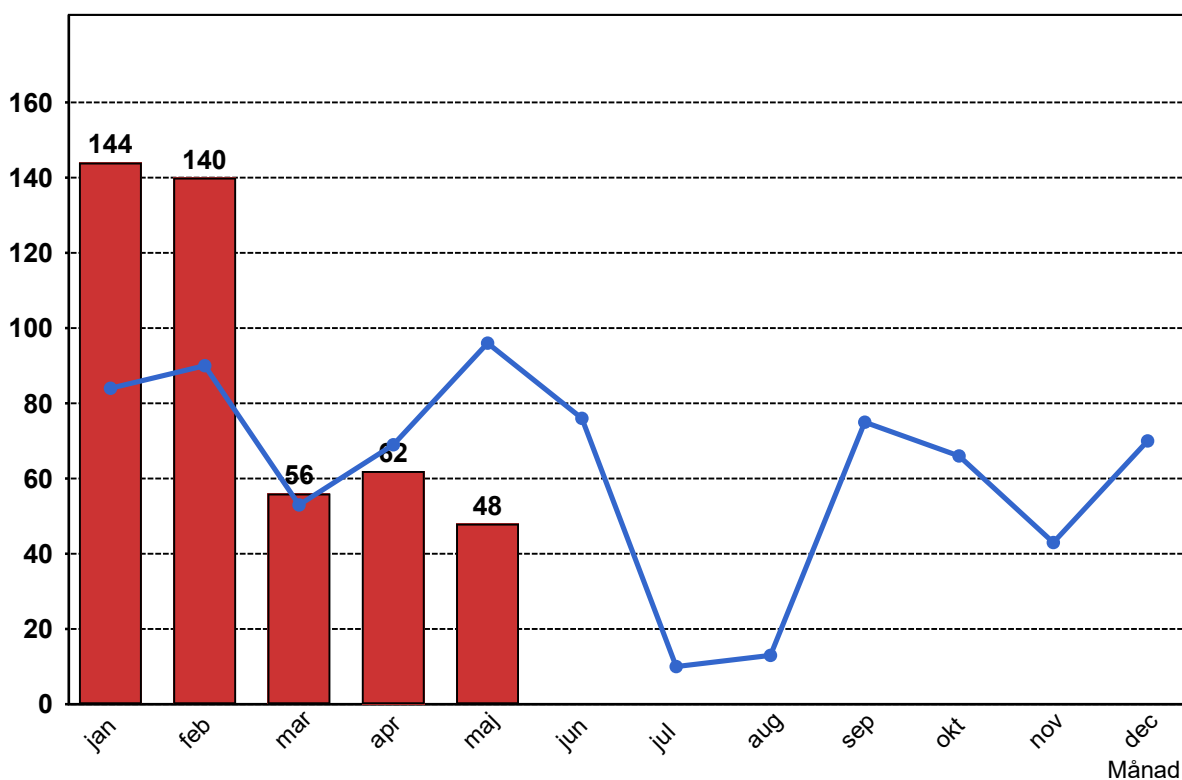
2.2 Orsaker till inställda avgångar.

Orsak	jan	feb	mar	apr	maj
Entreprenör	39	8	9	47	41
SL Bana/Signal	87	83	23	15	4
SL Fordon	14	47	15	0	2
Underhållsentreprenör	2	0	6	0	0
Yttre omständigheter	2	2	3	0	1

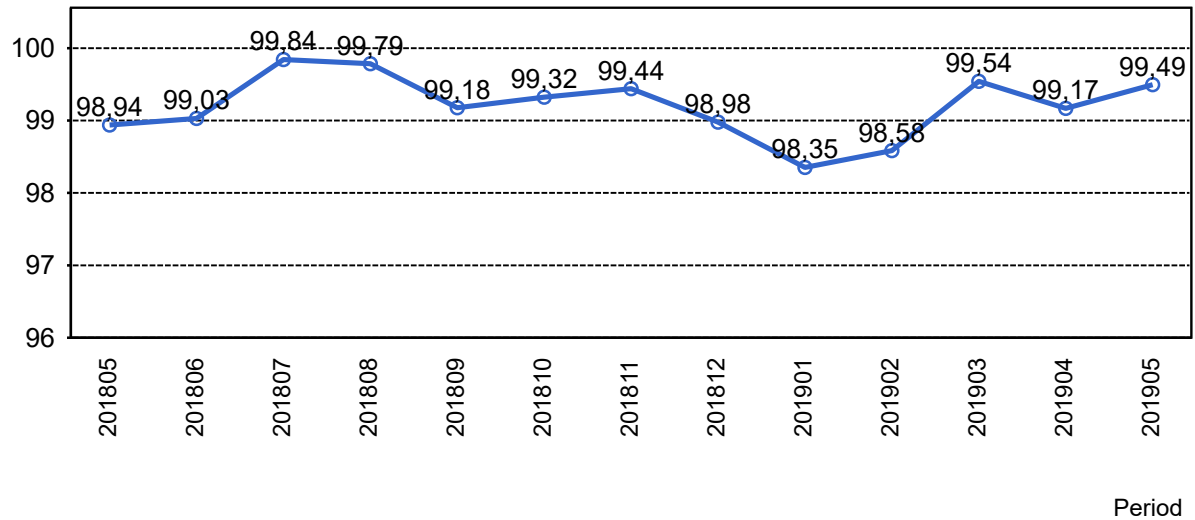
2.3 Antal inställda avgångar under 2019 jämfört med 2018

■ Antal Inställda Avgångar 2019

■ Antal Inställda Avgångar 2018



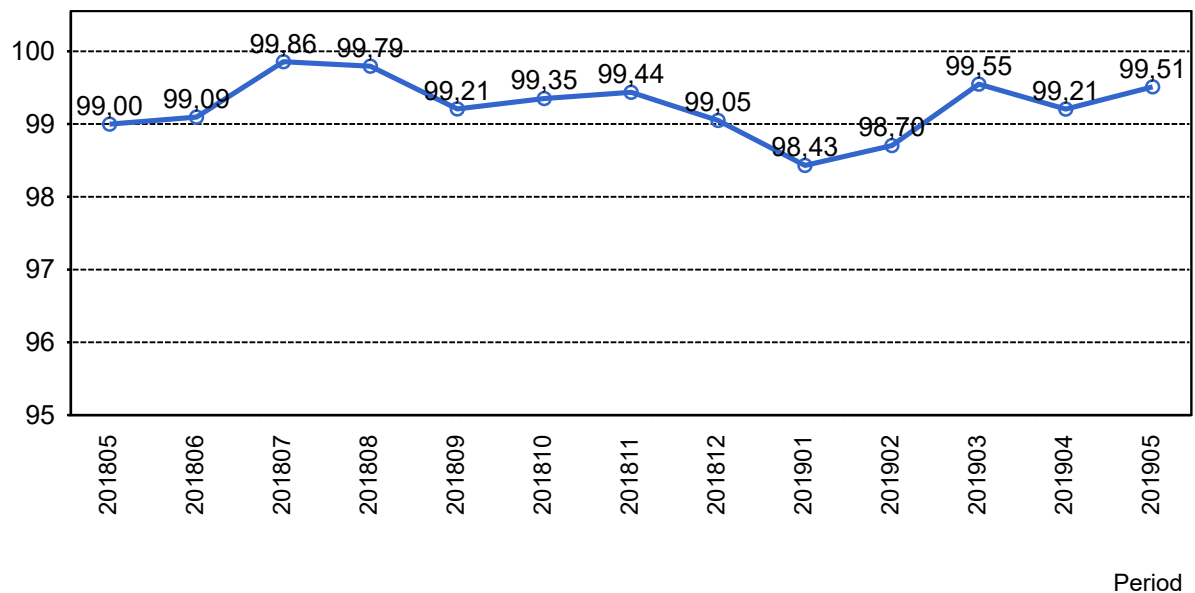
2.4 Andel utförda tågtimmar



2.5 Orsaker, ej utförda tågtimmar

Orsak	jan	feb	mar	apr	maj
Entreprenör	6	1	0	9	7
SL Bana/Signal	18	11	3	3	1
SL Fordon	2	8	2	0	1
Underhållsentreprenör	0	0	1	0	0
Yttre omständigheter	0	0	1	0	0

2.6 Andel utförda tågakilometer

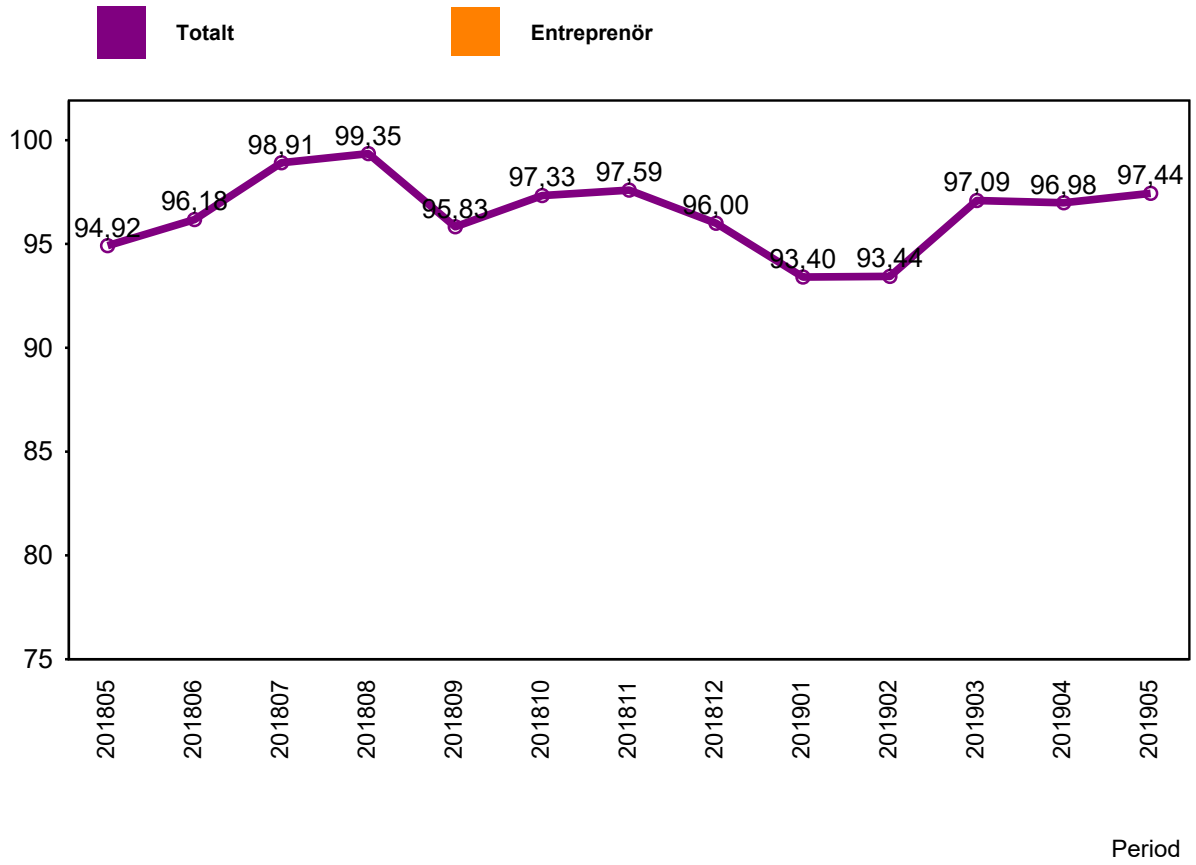


2.7 Orsaker, ej utförda tågakilometer

Orsak	jan	feb	mar	apr	maj
Entreprenör	144	32	5	222	164
SL Bana/Signal	429	239	72	83	13
SL Fordon	50	200	50	0	13
Underhållsentreprenör	2	0	39	0	0
Yttre omständigheter	2	1	15	0	6

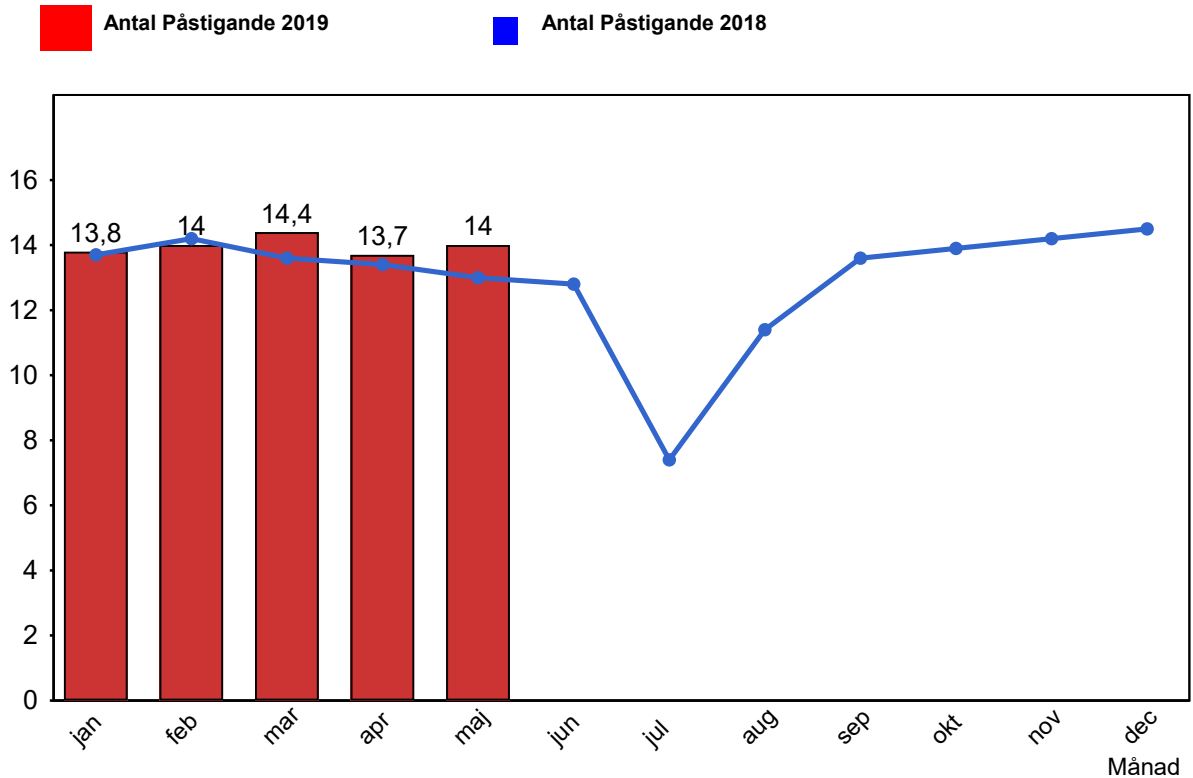
3. Punktlighet

3.1 Punktlighet, avgångar.

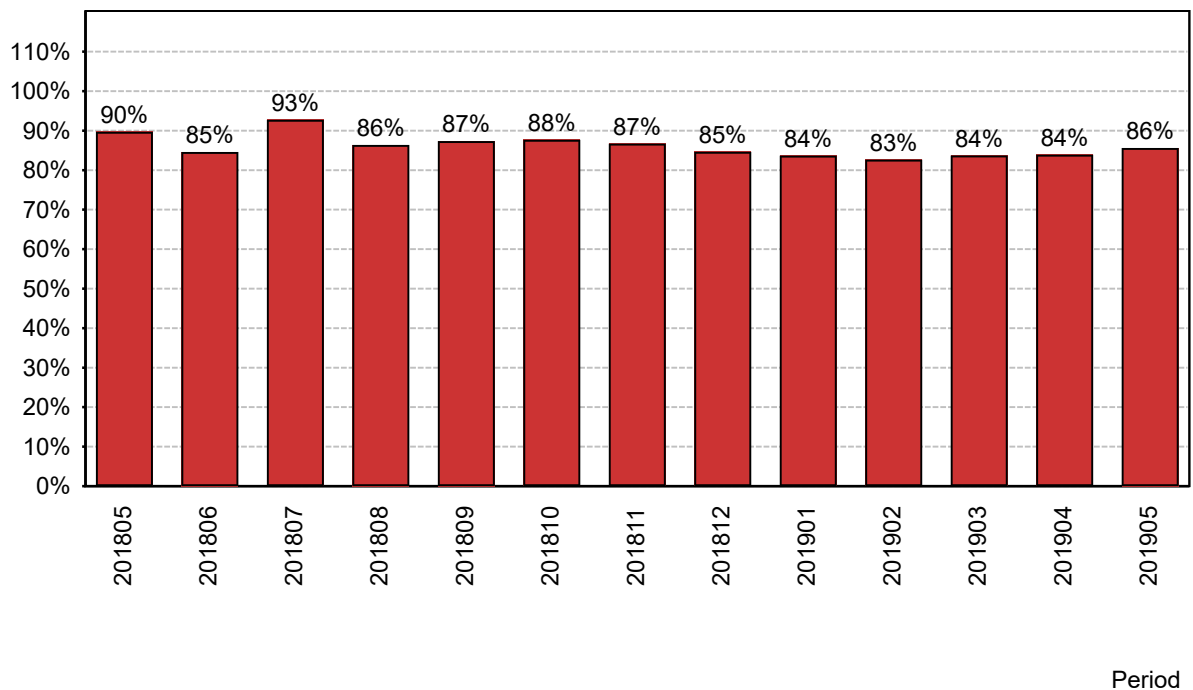


4. Påstigande

4.1 Antal påstigande per dygn (tusental)

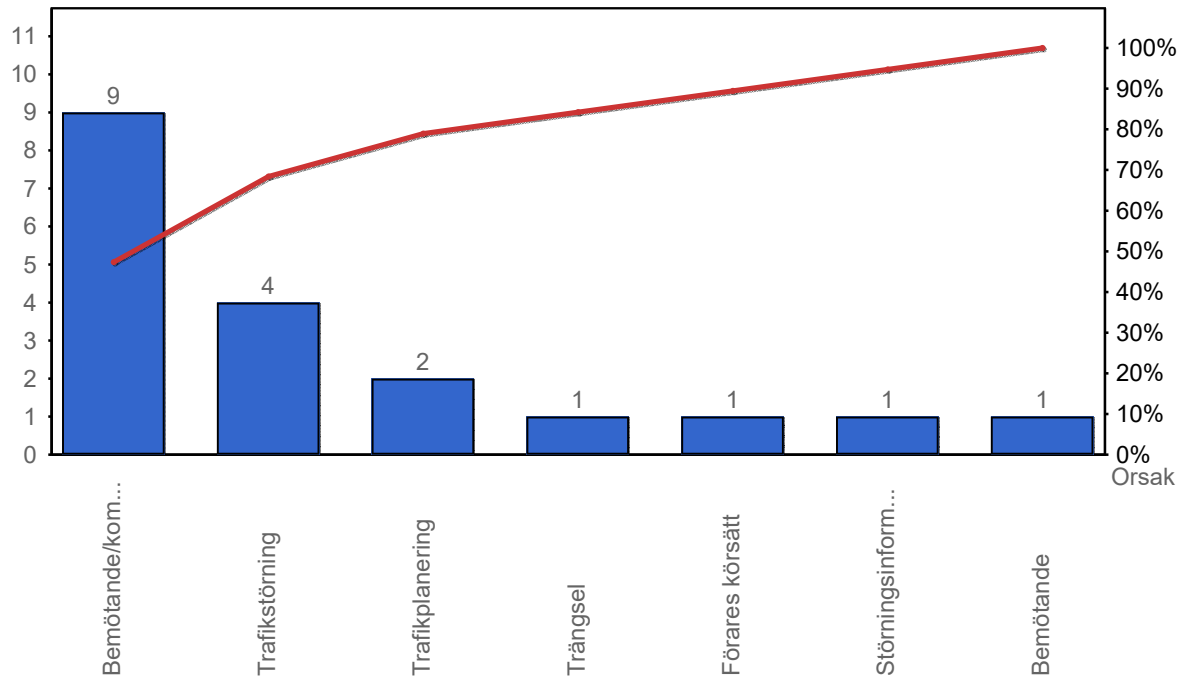


4.2 Valideringsgrad (%) (VBP/Antal påstigande, medelvärde per vardag)

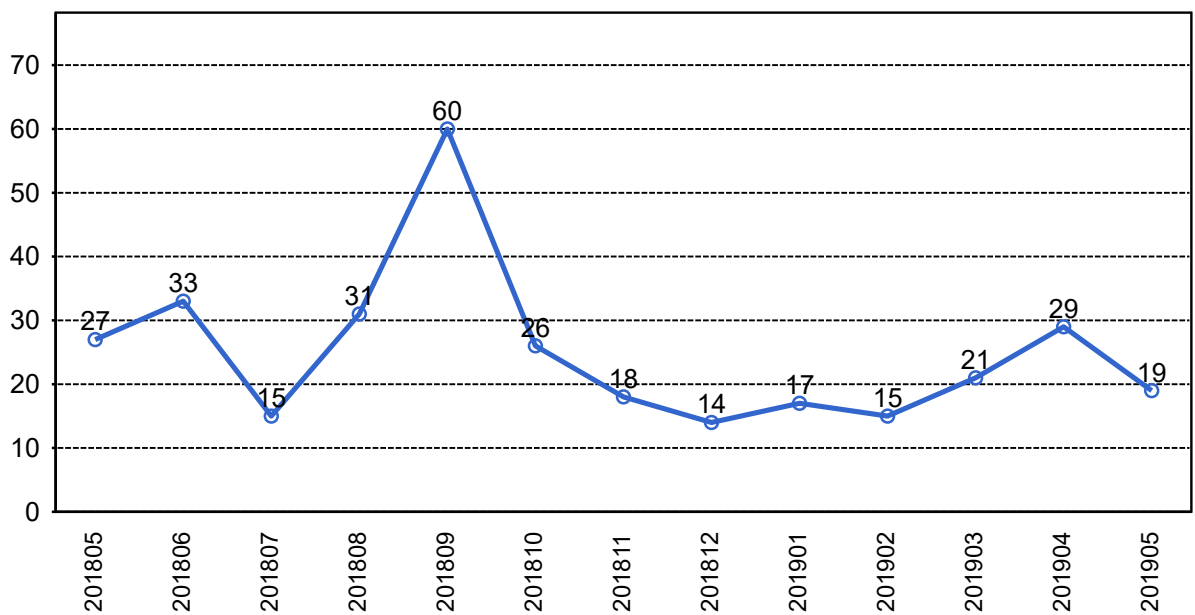


5. Kundensynpunkter

5.1 Kundensynpunkter per kategori



5.2 Antal kundsynpunkter per 1 000 000 påstigande



År-månad

6. Resegaranti

6.1 Utbetalt belopp per måned

