

Månadsrapport Buss, avtalsområde:

Lidingö

Keolis

Juni 2019

SL

Den här rapporten avser mätningar till och med Juni 2019.

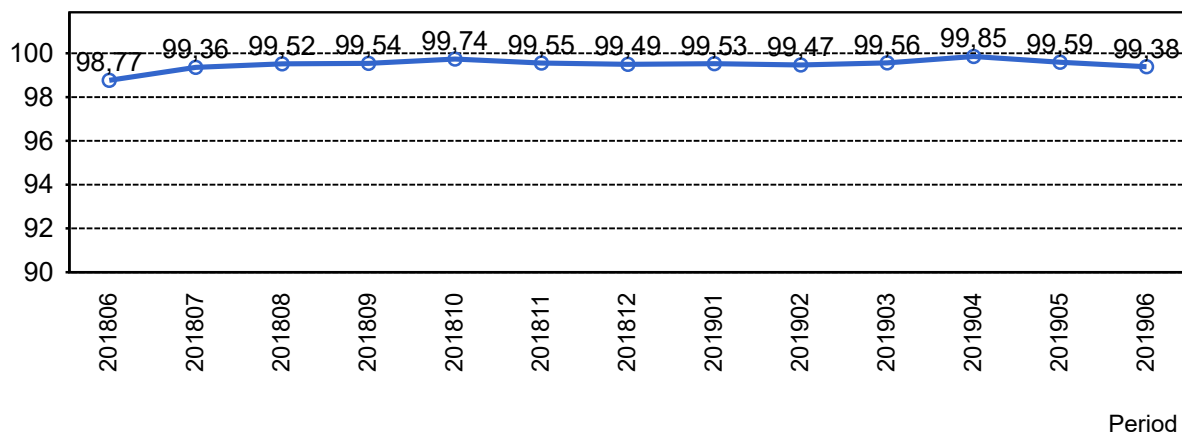
Följande källor används som underlag för rapporten:

- Entreprenörens avvikelserrapporter
- MTS-material
- Kundtjänststatistik



1. Utförd och inställd trafik

1.1 Andel utförda avgångar i procent.



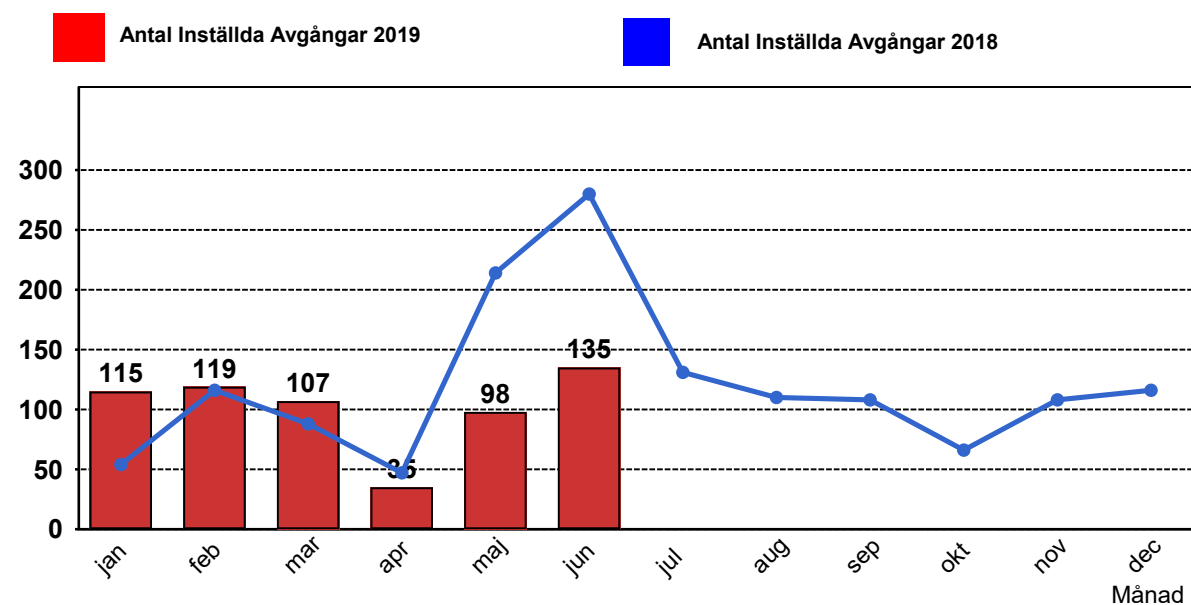
1.2 Orsaker till inställda avgångar.

Orsak	jan	feb	mar	apr	maj	jun
Fordon	56	84	58	17	62	82
Personal	30	16	43	10	18	24
Yttre omständigheter	29	19	6	8	18	29
Totalt	115	119	107	35	98	135

1.3 Antal förstärkningsturer.

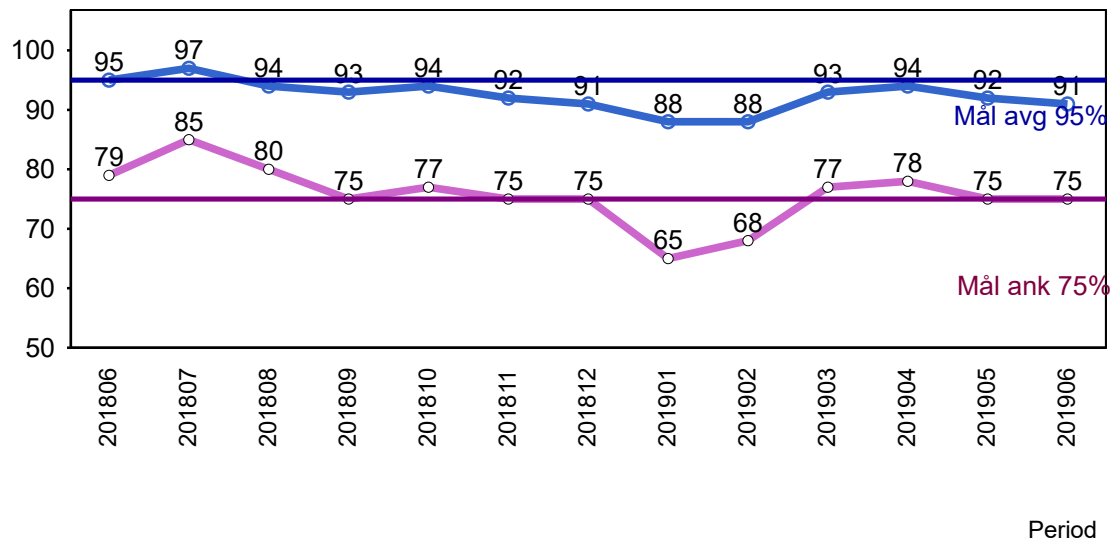
Orsak	apr
Förstärkning	1

1.4 Antal inställda turer under 2019 jämfört med 2018



2. Punktlighet

2.1 Officiella punktlighetsmätningen på tvåmånadersperioder, from mars 2007 anges månadsvärden



Godkänd avgång:

Bussen avgår från mät hållplatsen 0 till 3 minuter efter annonserad tid. Om bussen avgår var femtonde minut eller oftare i högtrafik kan intervallet för godkända avgångar vara 0 till 2 minuter. Mål 95%.

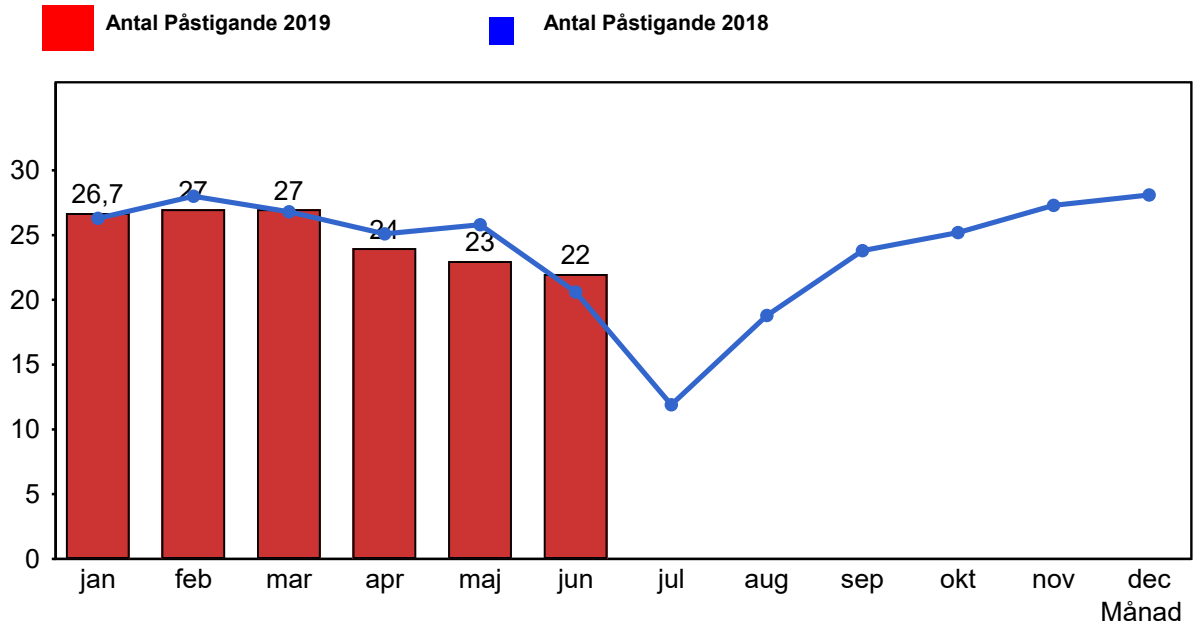
Godkänd ankomst:

Bussen ankommer till mät hållplatsen 3 till 0 minuter före annonserad tid. För vissa linjer är intervallet för godkända ankomster 5 till 0 minuter. Mål 75%.

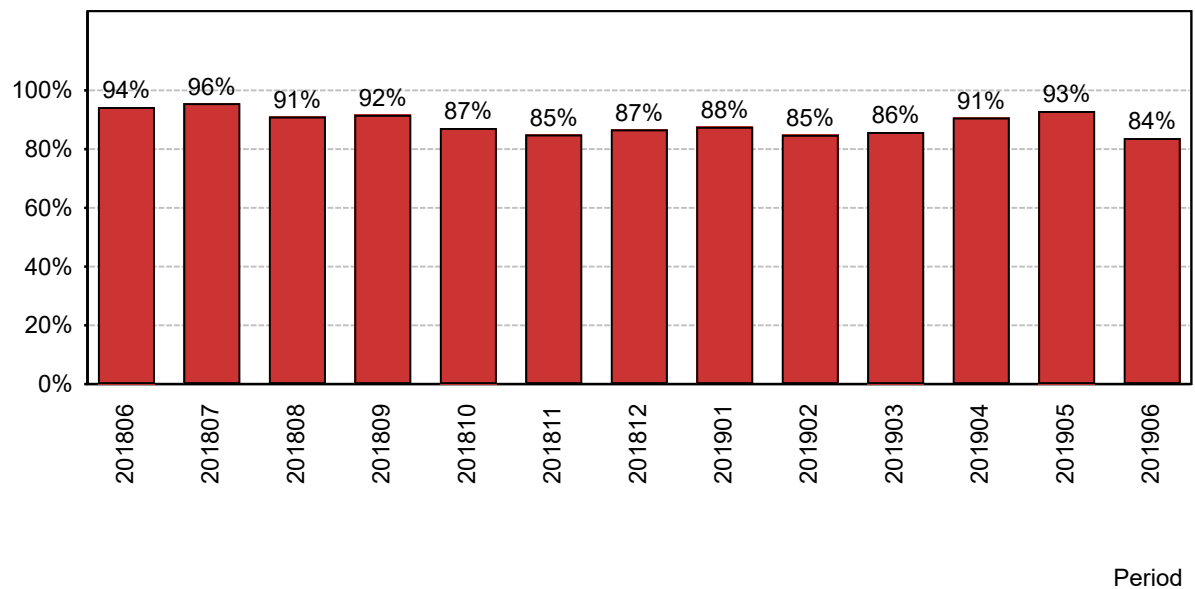
Mätningen baseras på ATR-data från vardagar.

3. Påstigande

3.1 Antal påstigande per dygn (tusental)



3.2 Valideringsgrad (%) (VBP/Antal påstigande, medelvärde per vardag)



4. Kundensynpunkter

4.1 Kundensynpunkter per kategori

No data to display

4.2 Antal kundsynpunkter per 1 000 000 påstigande

No data to display