

# Månadsrapport för Lidingöbanan

## AB Stockholms Spårvägar

Juni 2019

SL

Den här rapporten avser mätningar till och med Juni 2019.

Följande källor används som underlag för rapporten:

- Entreprenörens avvikelserrapporter
- MTS-material
- Kundtjänststatistik

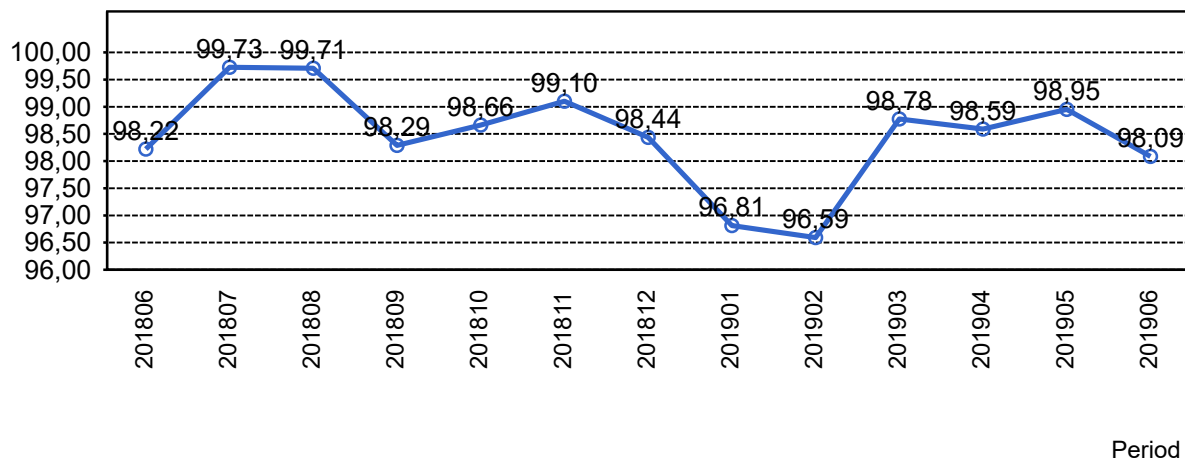


# 1. Kommentarer

Kommentarer för Avtalsområde Lidingöbanan Juni 2019

## 2. Utförd och inställd trafik

### 2.1 Andel utförda avgångar i procent



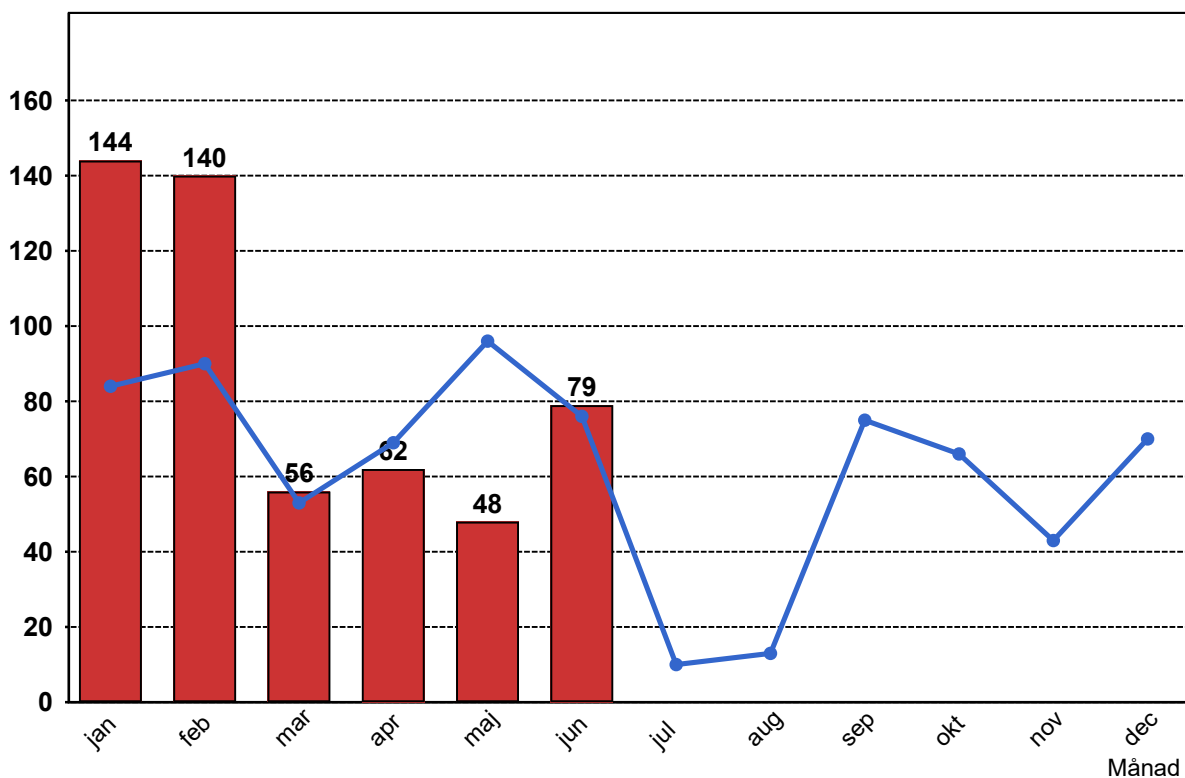
### 2.2 Orsaker till inställda avgångar.

Orsak	jan	feb	mar	apr	maj	jun
Entreprenör	39	8	9	47	41	64
SL Bana/Signal	87	83	23	15	4	1
SL Fordon	14	47	15	0	2	10
Underhållsentreprenör	2	0	6	0	0	2
Yttre omständigheter	2	2	3	0	1	2

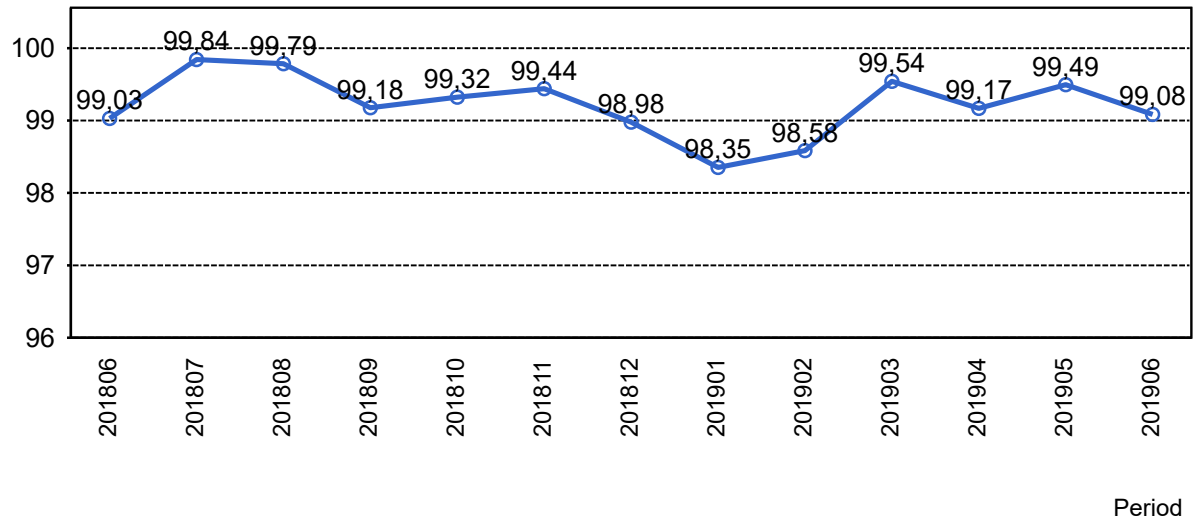
### 2.3 Antal inställda avgångar under 2019 jämfört med 2018

■ Antal Inställda Avgångar 2019

■ Antal Inställda Avgångar 2018



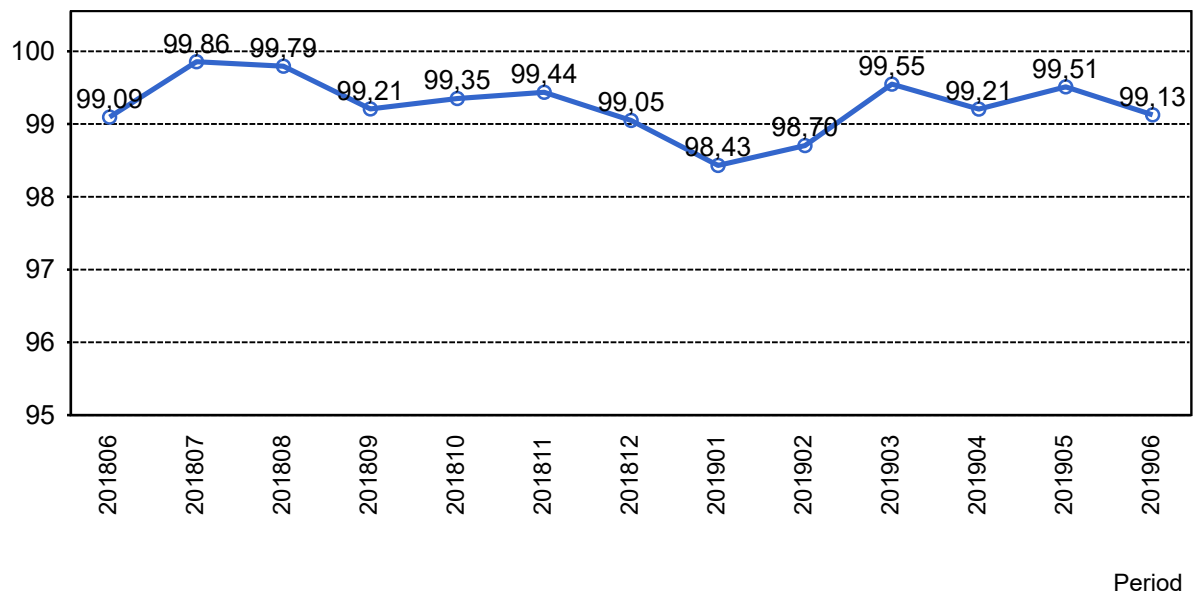
## 2.4 Andel utförda tågtimmar



## 2.5 Orsaker, ej utförda tågtimmar

Orsak	jan	feb	mar	apr	maj	jun
Entreprenör	6	1	0	9	7	11
SL Bana/Signal	18	11	3	3	1	0
SL Fordon	2	8	2	0	1	2
Underhållsentreprenör	0	0	1	0	0	0
Yttre omständigheter	0	0	1	0	0	0

## 2.6 Andel utförda tågakilometer

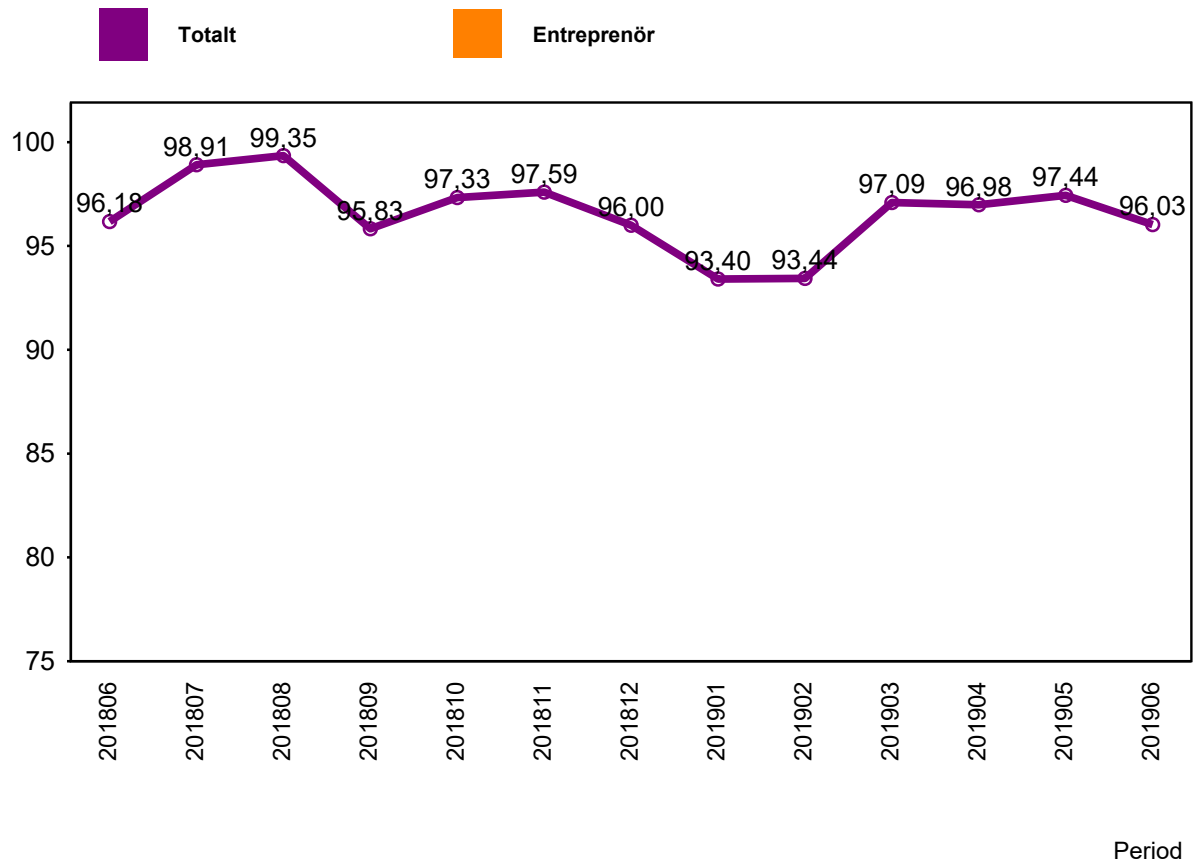


## 2.7 Orsaker, ej utförda tågakilometer

Orsak	jan	feb	mar	apr	maj	jun
Entreprenör	144	32	5	222	164	266
SL Bana/Signal	429	239	72	83	13	6
SL Fordon	50	200	50	0	13	41
Underhållsentreprenör	2	0	39	0	0	2
Yttre omständigheter	2	1	15	0	6	11

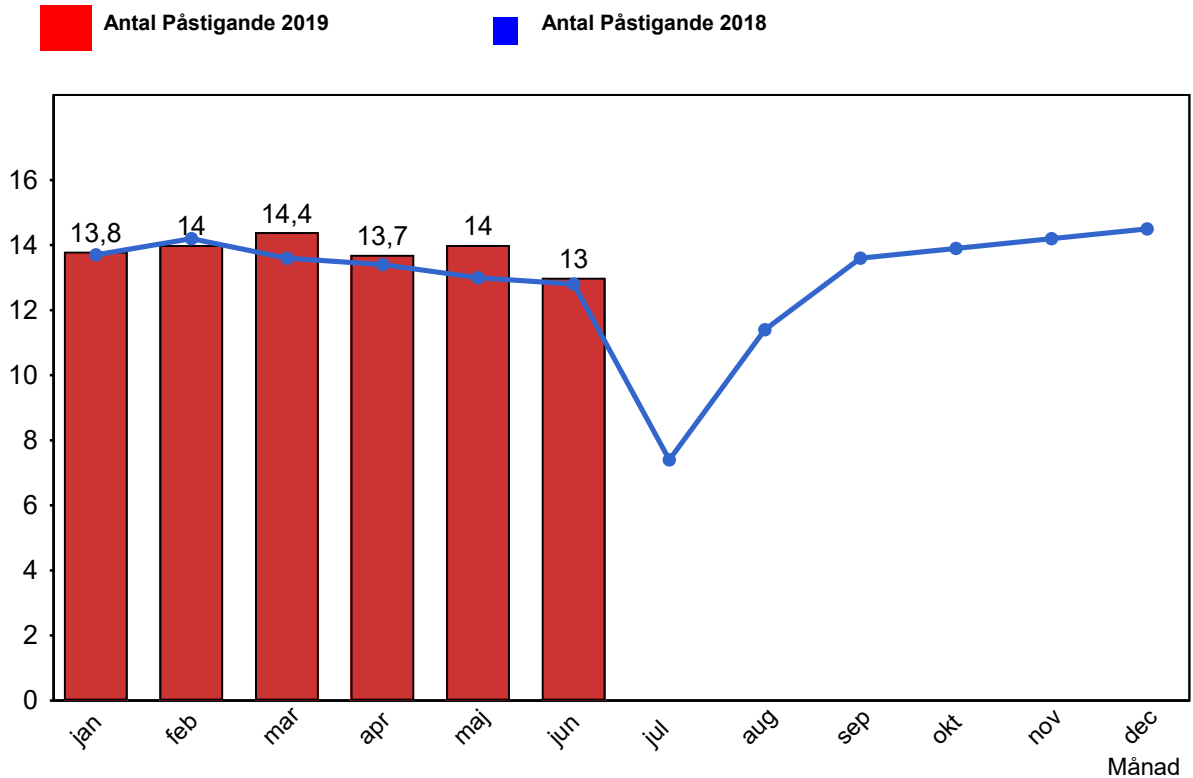
### 3. Punktlighet

#### 3.1 Punktlighet, avgångar.

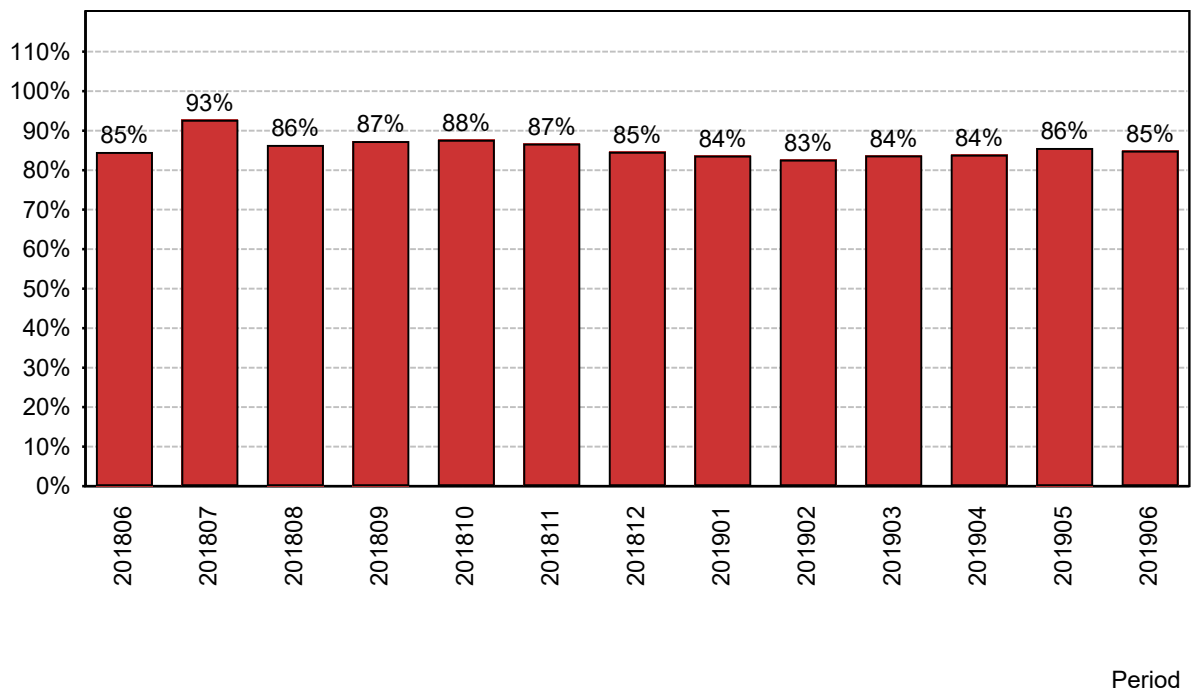


## 4. Påstigande

### 4.1 Antal påstigande per dygn (tusental)

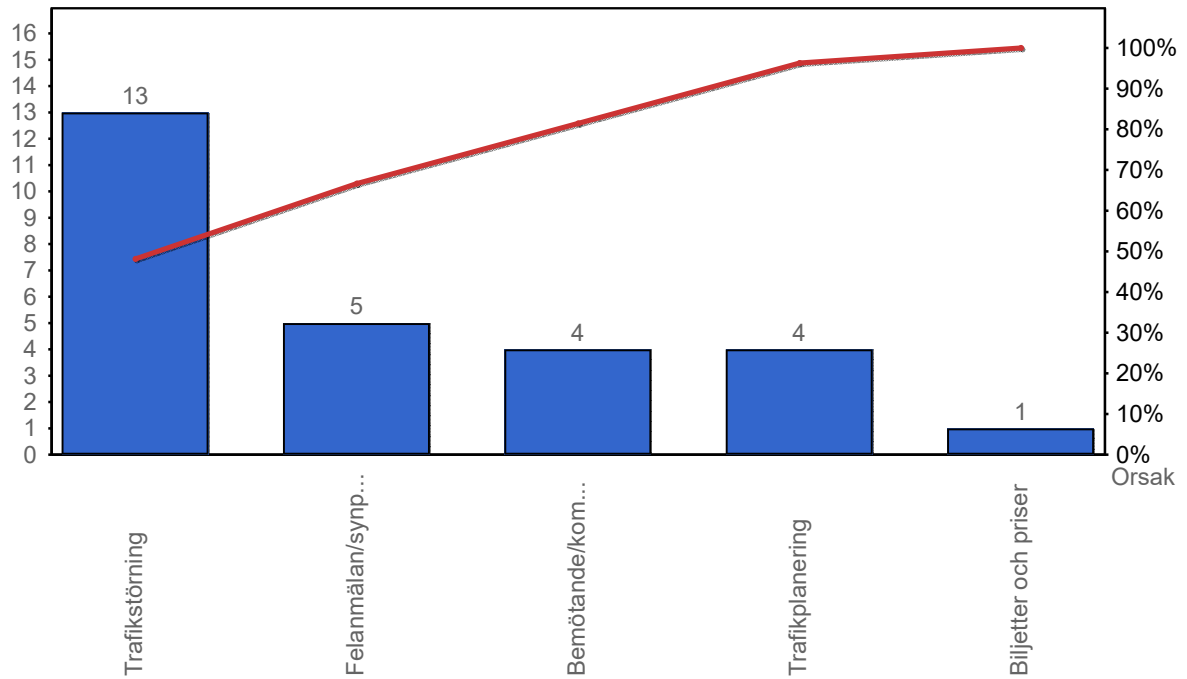


### 4.2 Valideringsgrad (%) (VBP/Antal påstigande, medelvärde per vardag)

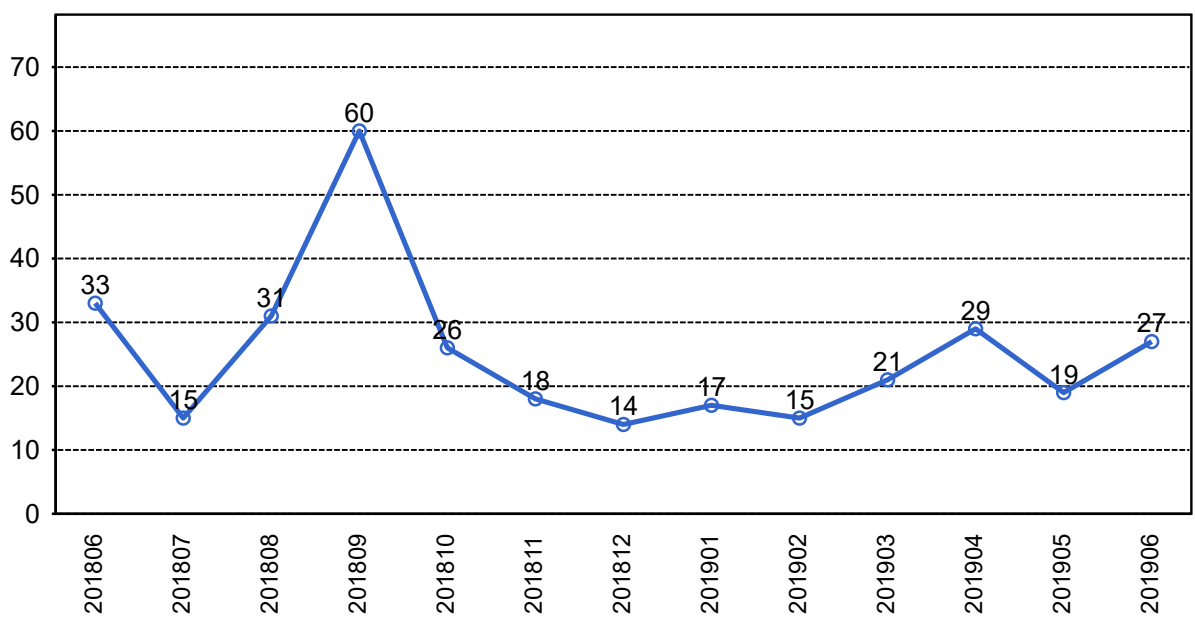


## 5. Kundensynpunkter

### 5.1 Kundensynpunkter per kategori



### 5.2 Antal kundsynpunkter per 1 000 000 påstigande



År-månad

## 6. Resegaranti

### 6.1 Utbetalt belopp per måned

