

Månadsrapport Lokaltåg, avtalsområde:

# Tvärbanan

Arriva

Augusti 2018

SL

Den här rapporten avser mätningar till och med Augusti 2018.

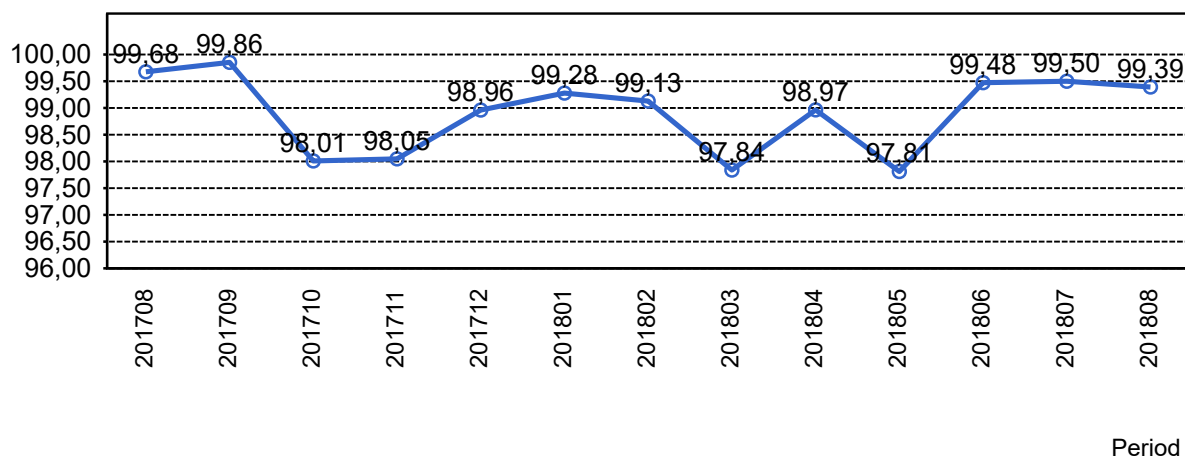
Följande källor används som underlag för rapporten:

- Entreprenörens avvikelserrapporter
- MTS-material
- Kundtjänststatistik



# 1. Utförd och inställd trafik

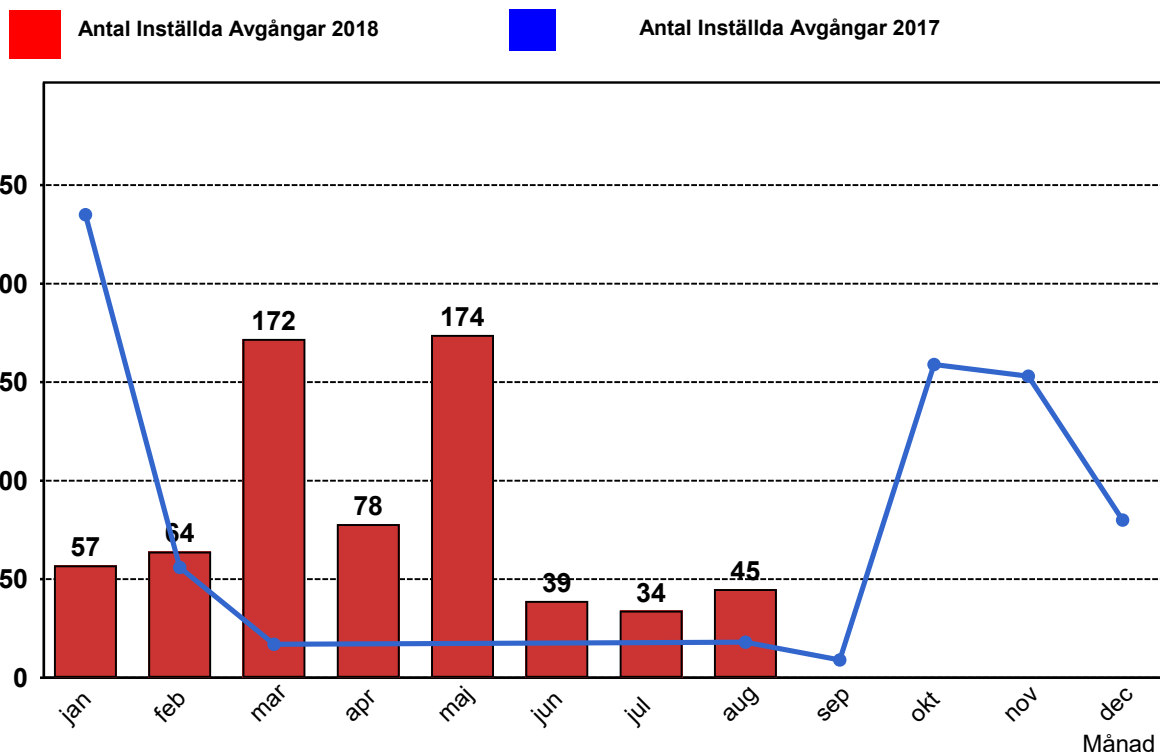
## 1.1 Andel utförda avgångar i procent.



## 1.2 Orsaker till inställda avgångar.

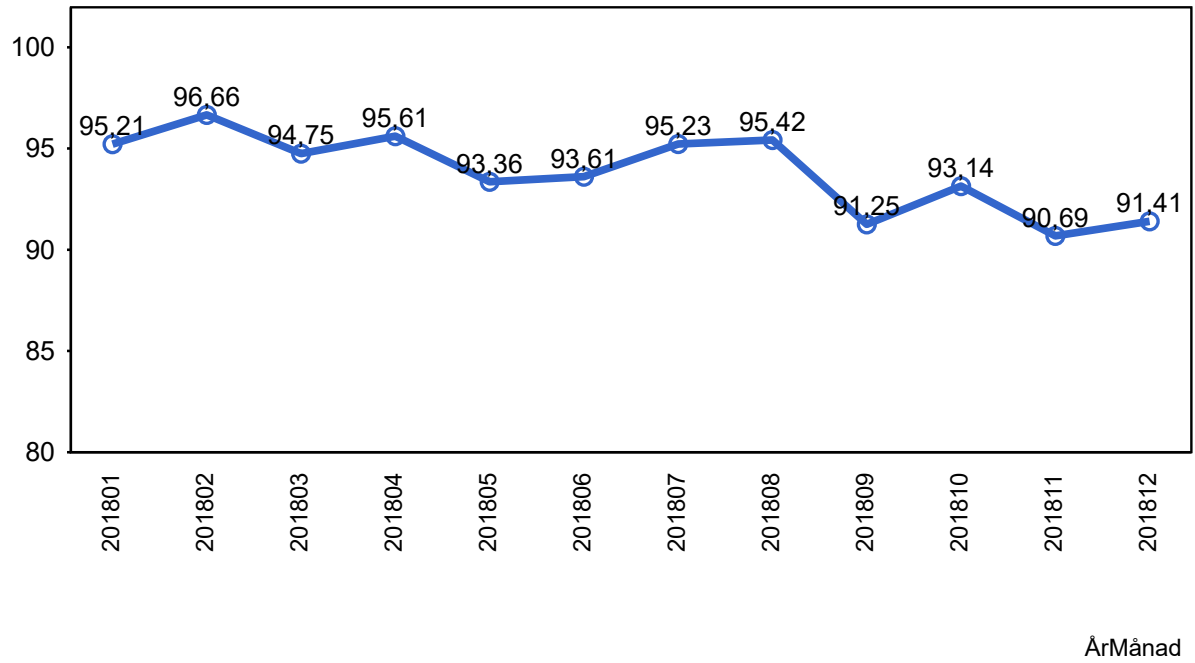
Orsak	jan	feb	mar	apr	maj	jun	jul	aug
Entreprenör	20	6	2	38	18	3	15	6
SL Bana/Signal	0	0	111	2	0	4	12	0
SL Fordon	4	11	27	5	6	2	7	2
Underhållsentreprenör	19	7	12	3	8	13	0	6
Yttre omständigheter	14	40	20	30	142	17	0	31

## 1.3 Antal inställda avgångar under 2018 jämfört med 2017



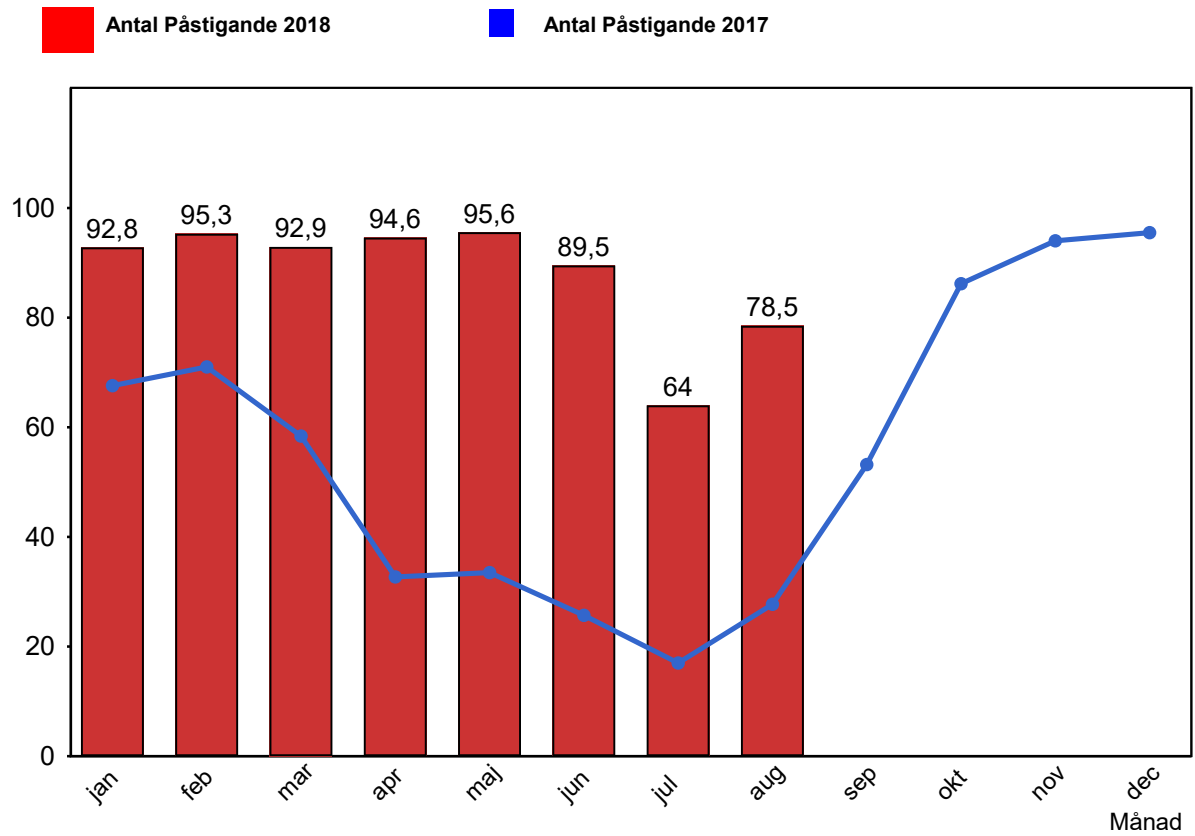
## 2. Punktlighet

### 2.1 Punktlighet, avgångar.

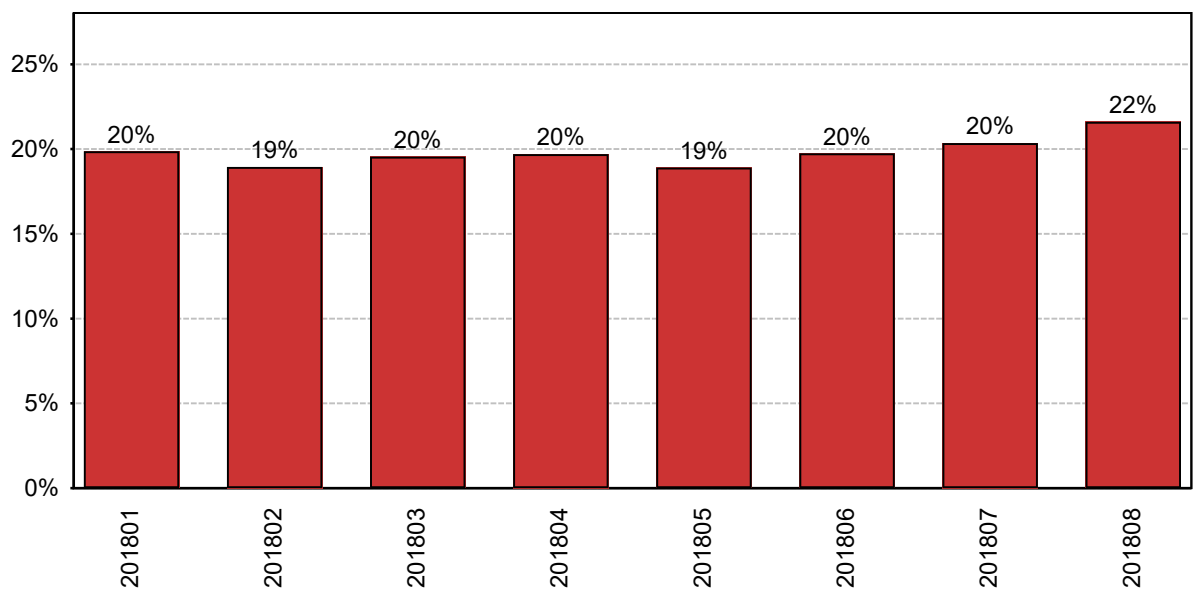


### 3. Påstigande

#### 3.1 Antal påstigande per dygn (tusental)



#### 3.2 Valideringsgrad (%) (VBP/Antal påstigande, medelvärde per vardag)

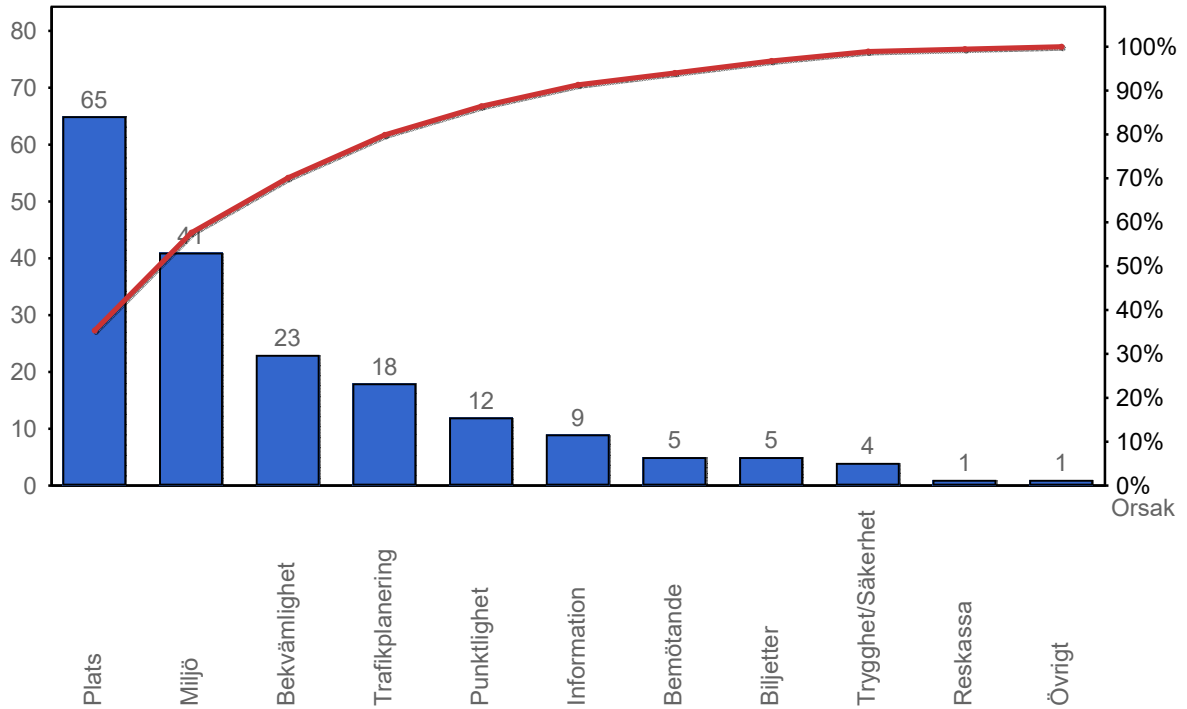


Valideringsgrad för hela Tvärbanan, Solna och Sicklagrenarna sammanlagt.

Period

## 4. Kundensynpunkter

### 4.1 Kundensynpunkter per kategori



### 4.2 Antal kundsynpunkter per 1 000 000 påstigande

