

Månadsrapport Buss, avtalsområde:

# Järfälla/Upplands-Bro

Nobina

Augusti 2019

SL

Den här rapporten avser mätningar till och med Augusti 2019.

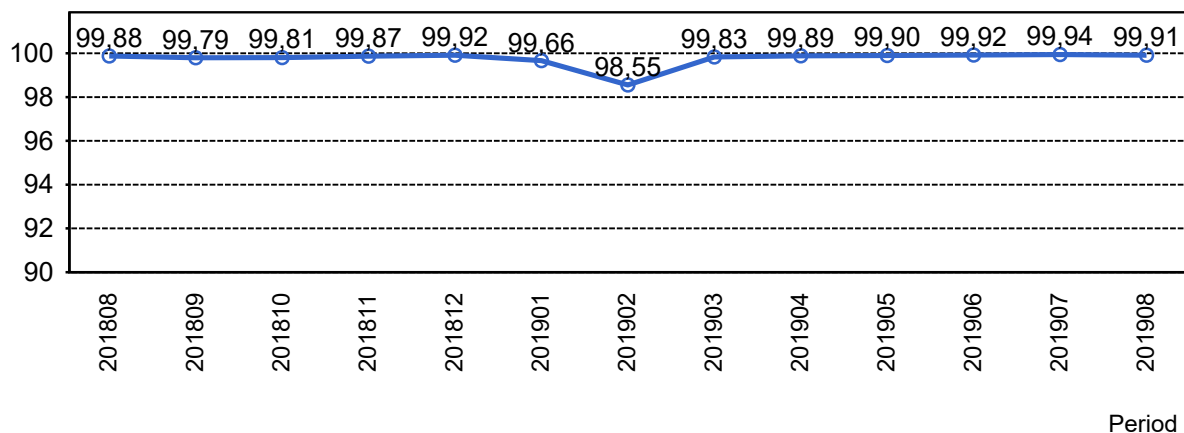
Följande källor används som underlag för rapporten:

- Entreprenörens avvikelserrapporter
- MTS-material
- Kundtjänststatistik



# 1. Utförd och inställd trafik

## 1.1 Andel utförda avgångar i procent.



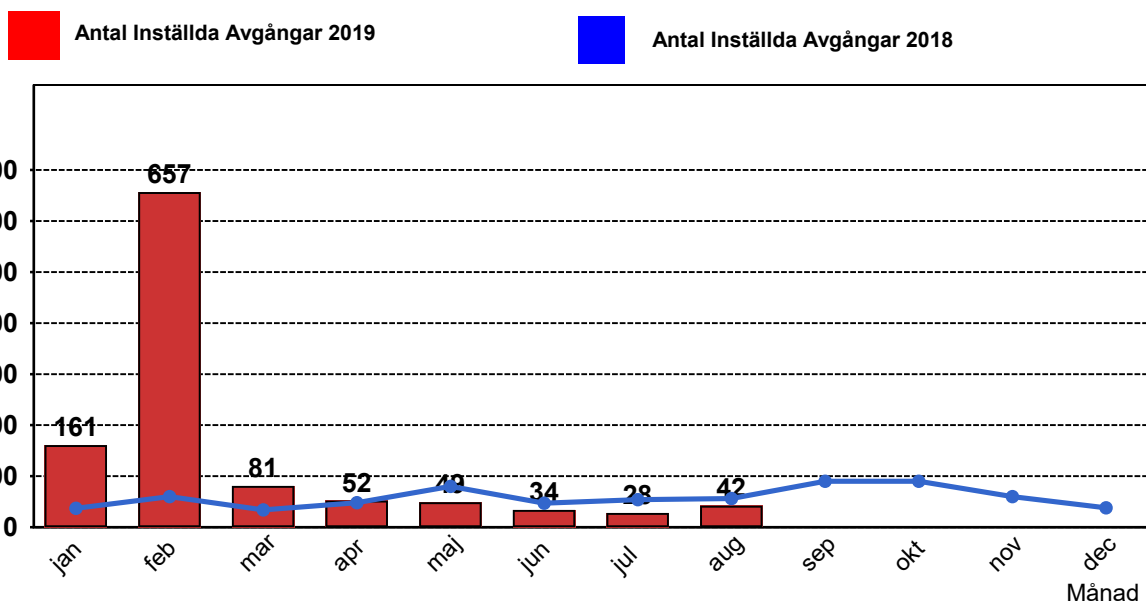
## 1.2 Orsaker till inställda avgångar.

Orsak	jan	feb	mar	apr	maj	jun	jul	aug
Fordon	54	38	27	12	8	18	19	8
Personal	39	27	30	28	23	7	8	14
Yttre omständigheter	68	592	24	12	18	9	1	20
Totalt	161	657	81	52	49	34	28	42

## 1.3 Antal förstärkningsturer.

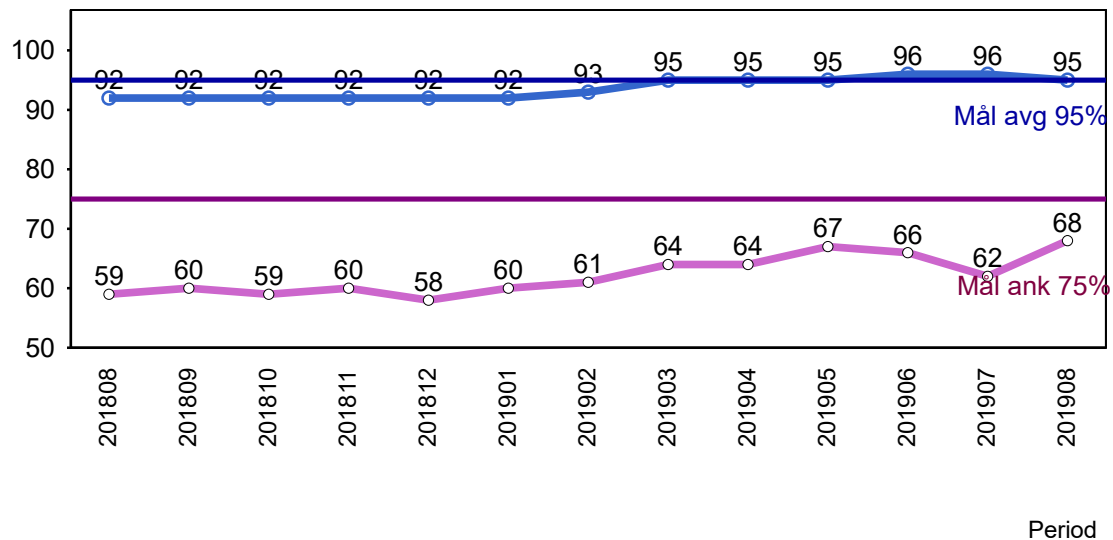
Orsak	feb	mar	maj	jun
Förstärkning	1	1	45	1

## 1.4 Antal inställda turer under 2019 jämfört med 2018



## 2. Punktlighet

### 2.1 Officiella punktlighetsmätningen på tvåmånadersperioder, from mars 2007 anges månadsvärden



#### Godkänd avgång:

Bussen avgår från mätställplatsen 0 till 3 minuter efter annonserad tid. Om bussen avgår var femtonde minut eller oftare i högtrafik kan intervallet för godkända avgångar vara 0 till 2 minuter. Mål 95%.

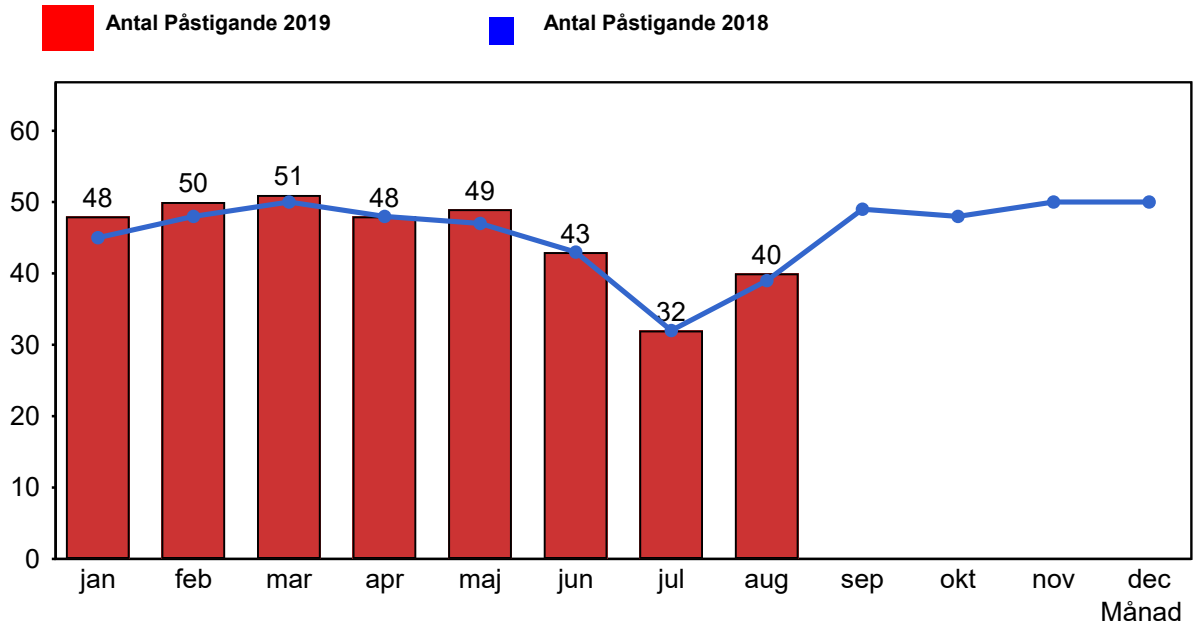
#### Godkänd ankomst:

Bussen ankommer till mätställplatsen 3 till 0 minuter före annonserad tid. För vissa linjer är intervallet för godkända ankomster 5 till 0 minuter. Mål 75%.

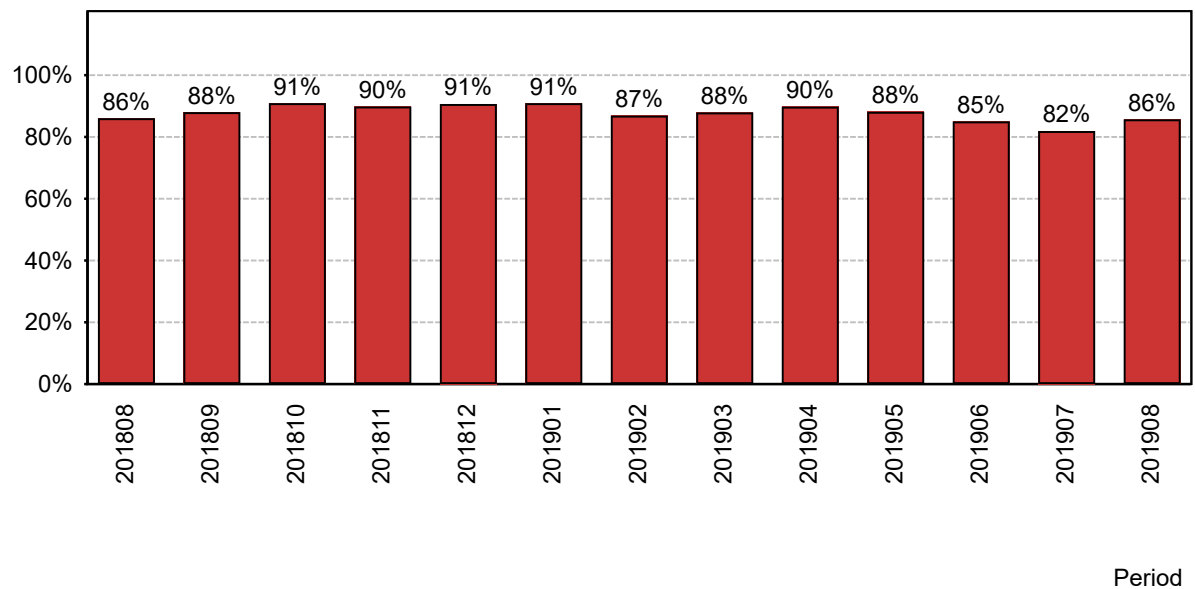
Mätningen baseras på ATR-data från vardagar.

### 3. Påstigande

#### 3.1 Antal påstigande per dygn (tusental)

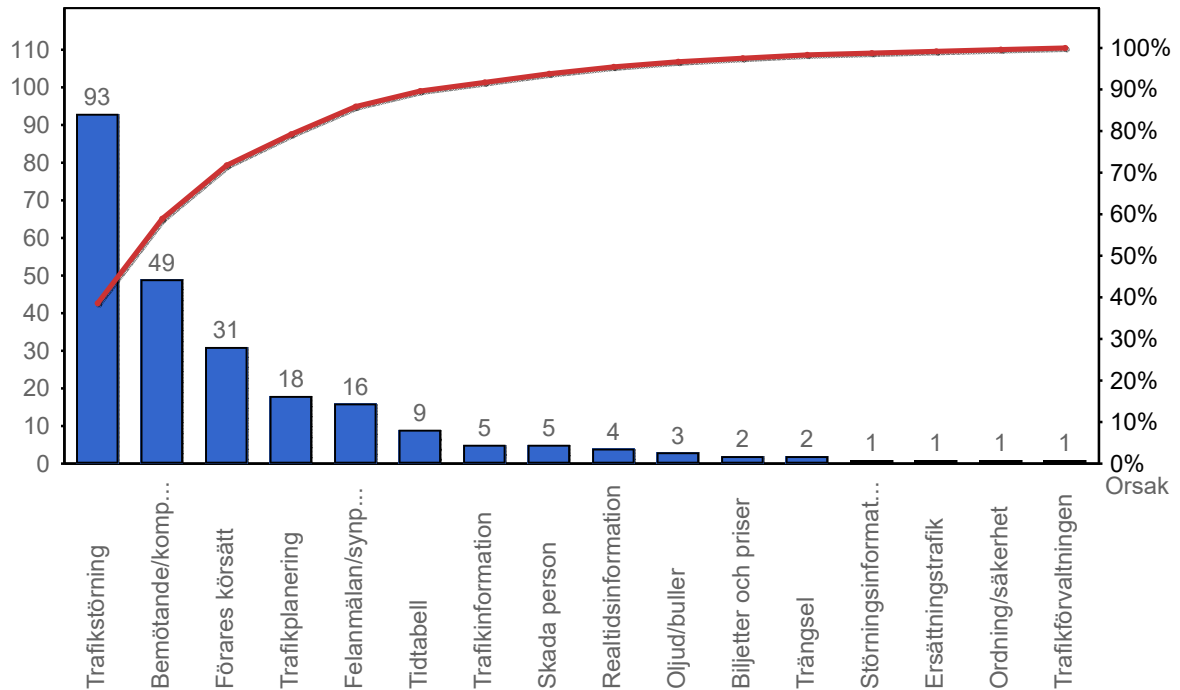


#### 3.2 Valideringsgrad (%) (VBP/Antal påstigande, medelvärde per vardag)



## 4. Kundensynpunkter

### 4.1 Kundensynpunkter per kategori



### 4.2 Antal kundsynpunkter per 1 000 000 påstigande

