

# Månadsrapport Buss:

Arriva

Sammanfattning av alla  
avtalsområden

Augusti 2019

SL

Den här rapporten avser mätningar till och med Augusti 2019.

Följande källor används som underlag för rapporten:

- Entreprenörens avvikelserapporter
- MTS-material
- Kundtjänststatistik

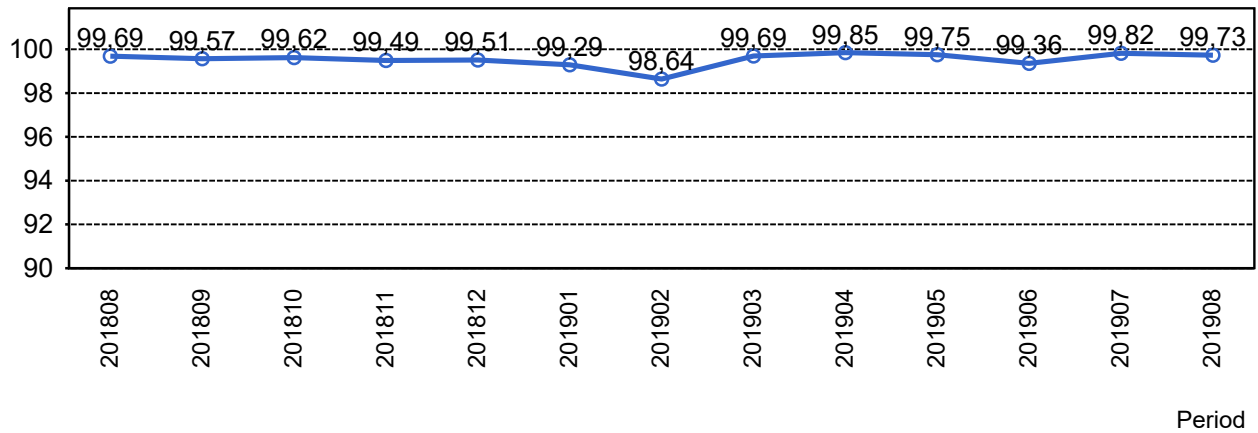


## 1. Kommentarer

Kommentarer för Avtalsområde Bromma Augusti 2019  
Kommentarer för Avtalsområde Ekerö Augusti 2019  
Kommentarer för Avtalsområde Norrort Augusti 2019  
Kommentarer för Avtalsområde Sollentuna Augusti 2019  
Kommentarer för Avtalsområde Solna/Sundbyberg Augusti 2019

## 2. Utförd och inställd trafik

### 2.1 Andel utförda avgångar i procent



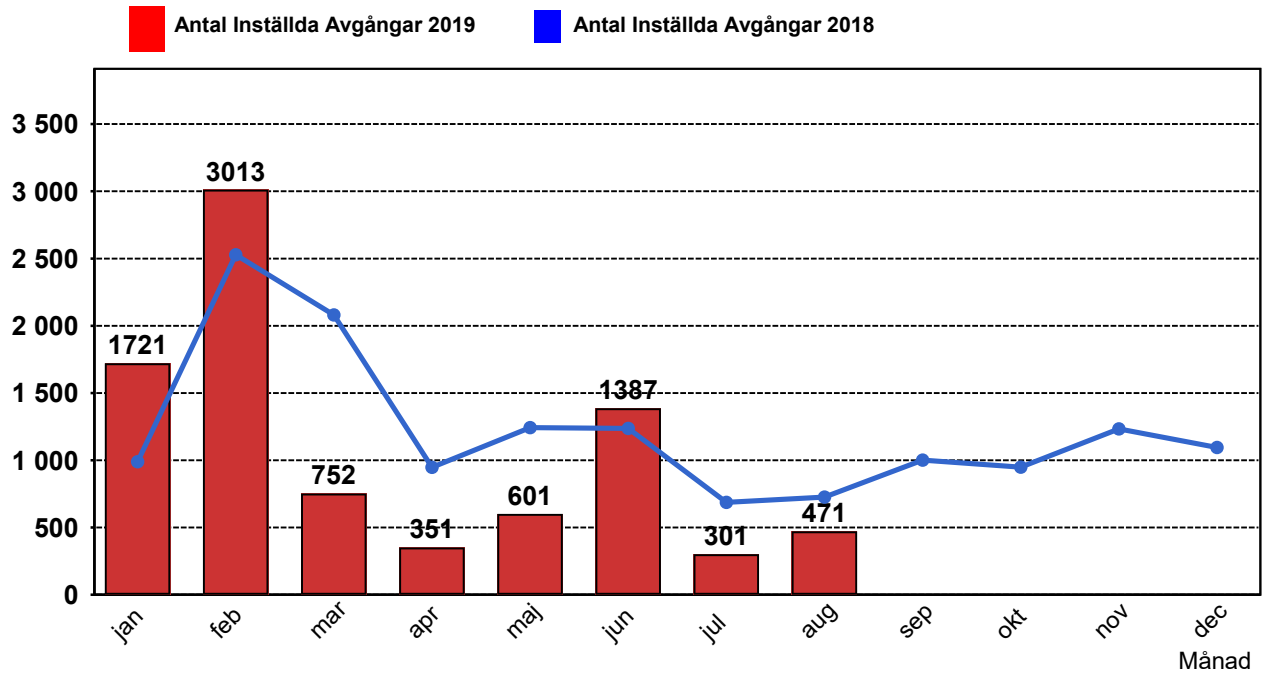
### 2.2 Orsaker till inställda avgångar.

Orsak	jan	feb	mar	apr	maj	jun	jul	aug
Fordon	884	366	432	178	230	515	140	142
Övrigt	0	0	0	0	0	6	0	0
Personal	158	90	97	76	96	159	98	77
Yttre omständigheter	679	2557	223	97	275	707	63	252
Totalt	1721	3013	752	351	601	1387	301	471

### 2.3 Antal förstärkningsturer.

Orsak	jan	feb	mar	apr	maj	jun
Förstärkning	214	252	314	416	378	33

## 2.4 Antal inställda turer under 2019 jämfört med 2018

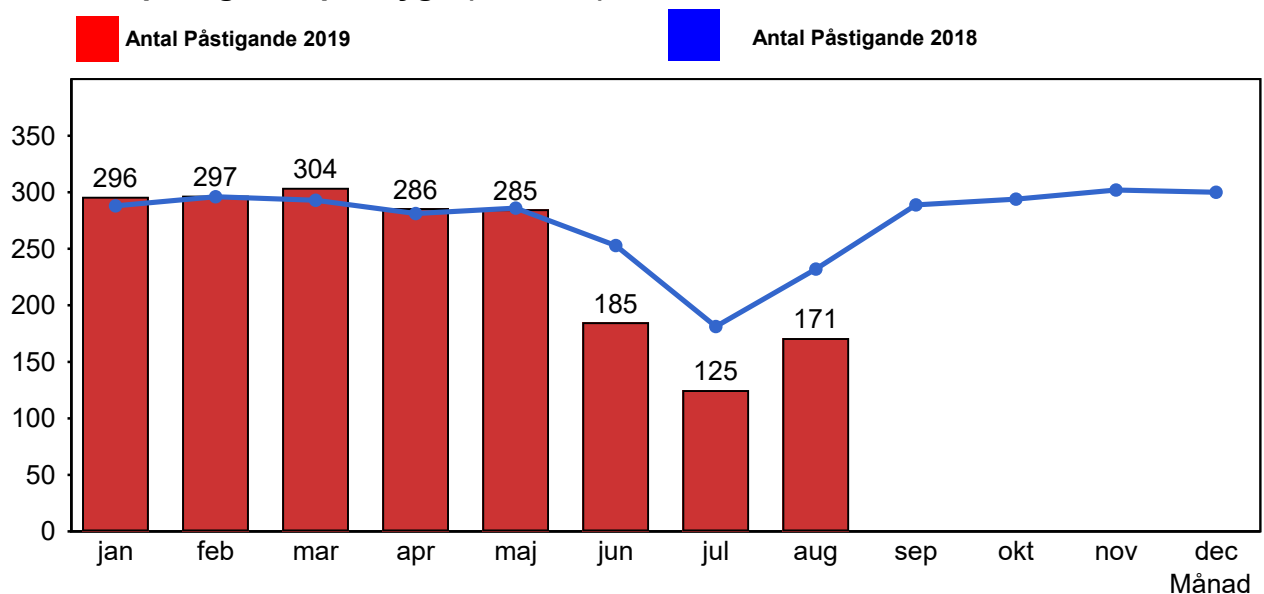


## 2.5 Antal inställda turer per avtalsområde under 2019

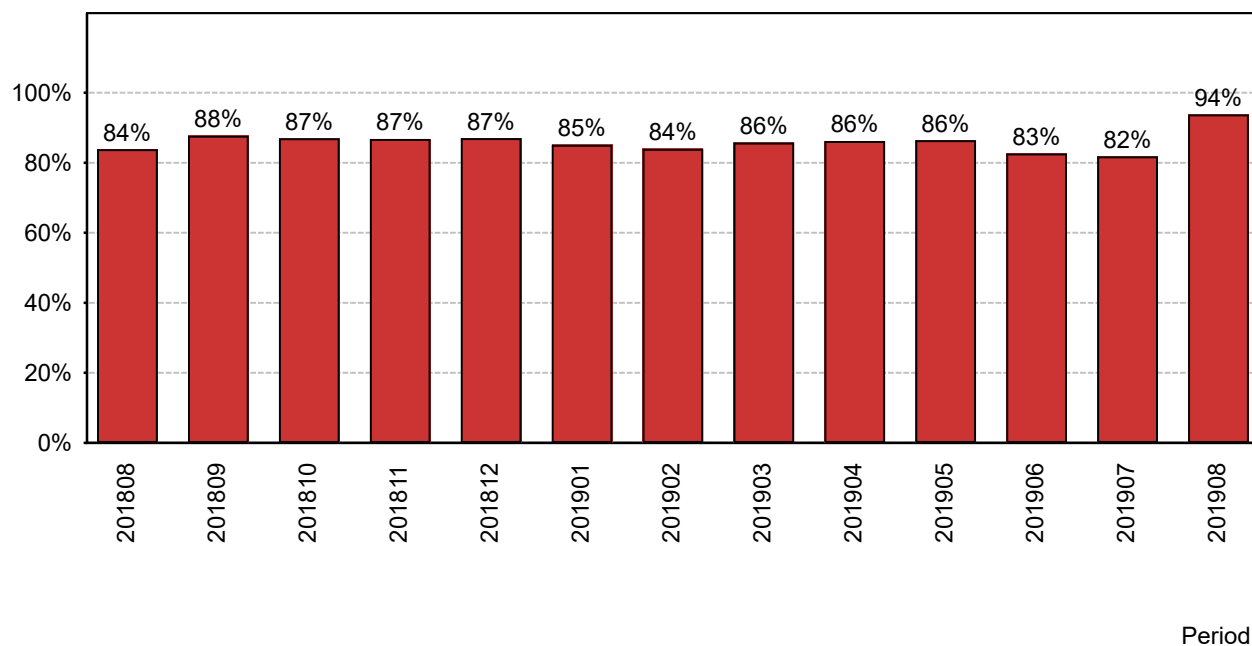
Avtalsområde	...	jan	feb	mar	apr	maj	jun	jul	aug
Bromma		137	401	96	43	88	141	25	50
Ekerö		100	236	58	29	14	299	58	0
Norrort		859	986	301	124	205	235	113	207
Sollentuna		131	185	77	36	63	99	25	62
Solna/Sundbyberg		374	664	188	111	202	269	80	152
Vallentuna/Sigtuna/Upplands...		120	541	32	8	29	344	0	0

## 3. Påstigande

### 3.1 Antal påstigande per dygn (tusental)

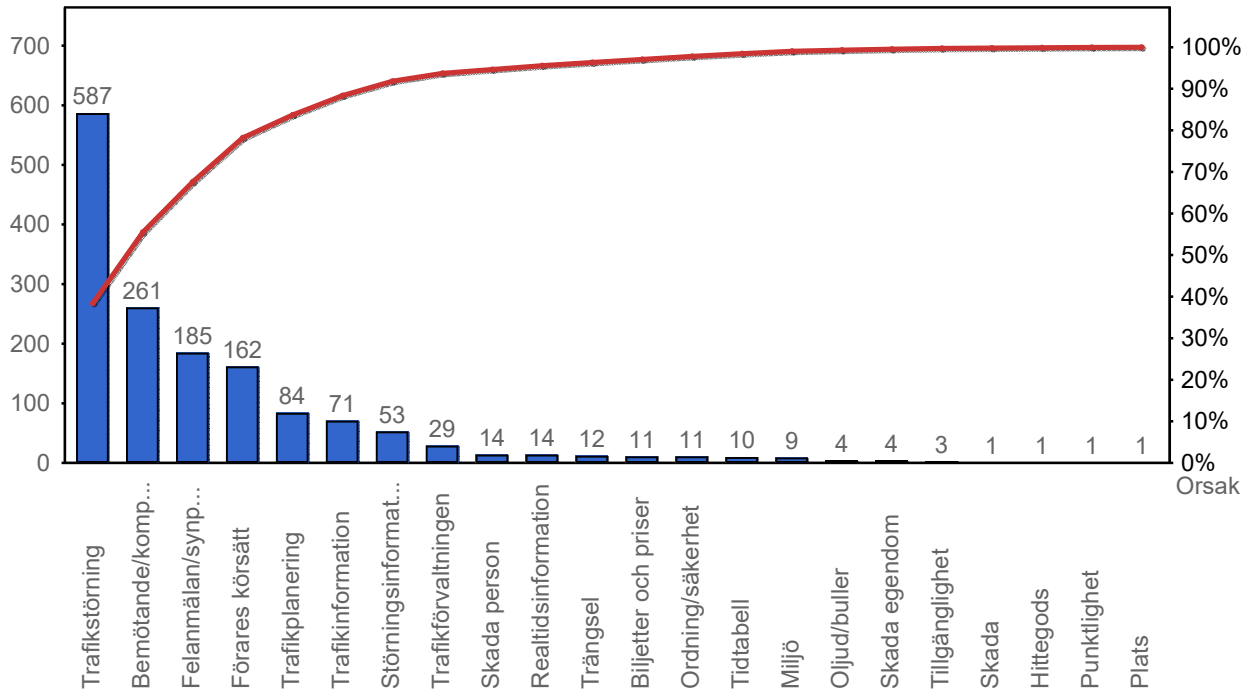


### 3.2 Valideringsgrad (%) (VBP/Antal påstigande, medelvärde per vardag)

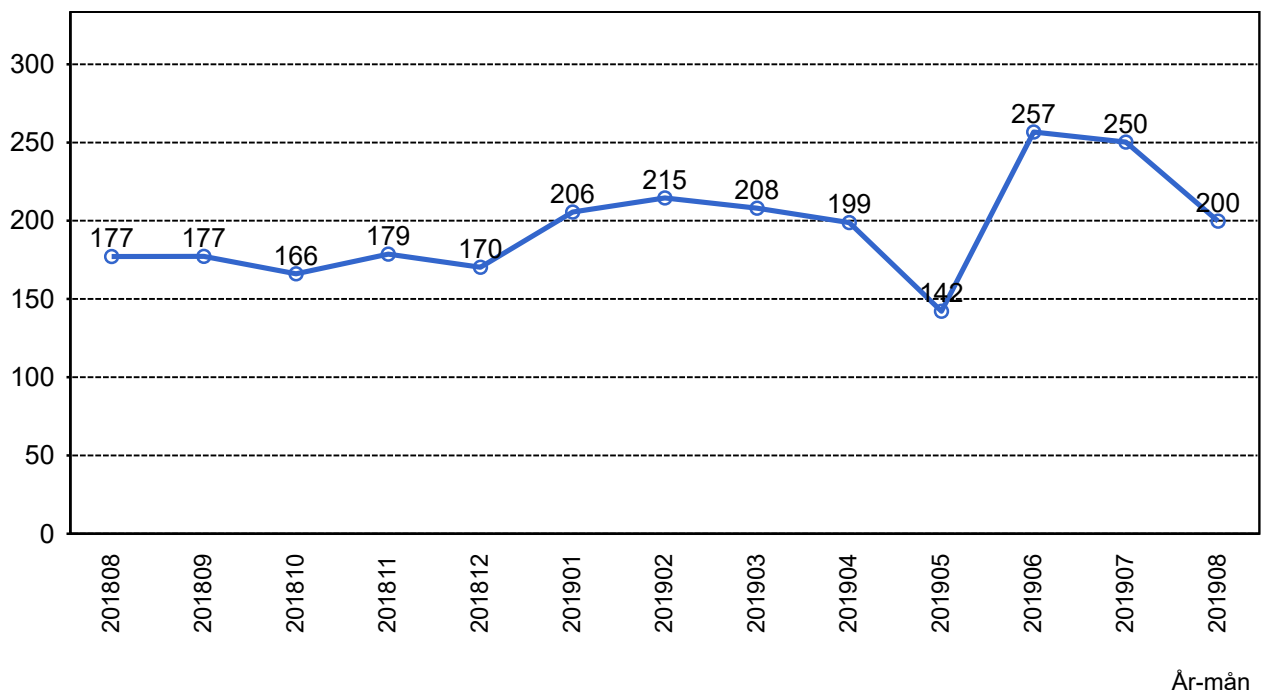


## 4. Kundensynpunkter

### 4.1 Kundensynpunkter per kategori



### 4.2 Antal kundsynpunkter per 1 000 000 påstigande



## 5. Resegaranti

### 5.1 Utbetalt belopp per måned

