

# Månadsrapport Lokaltåg

## AB Stockholms Spårvägar

Sammanfattning av  
alla avtalsområden

Augusti 2019

SL

Den här rapporten avser mätningar till och med Augusti 2019.

Följande källor används som underlag för rapporten:

- Entreprenörens avvikelserapporter
- MTS-material
- Kundtjänststatistik



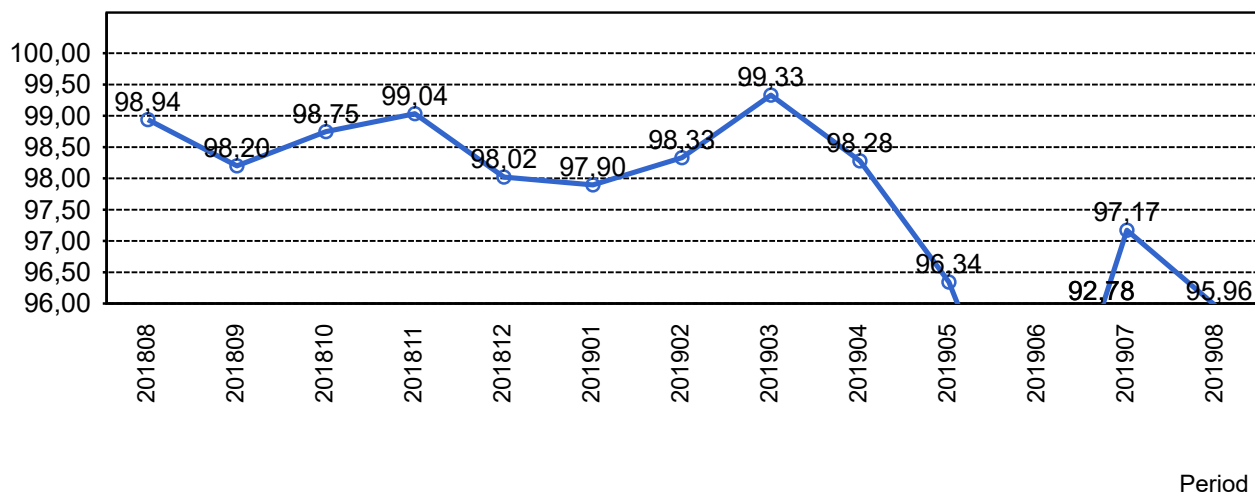
## **1. Kommentarer**

Kommentarer för Avtalsområde Lidingöbanan Augusti 2019

Kommentarer för Avtalsområde Spårväg City Augusti 2019

## 2. Utförd och inställd trafik

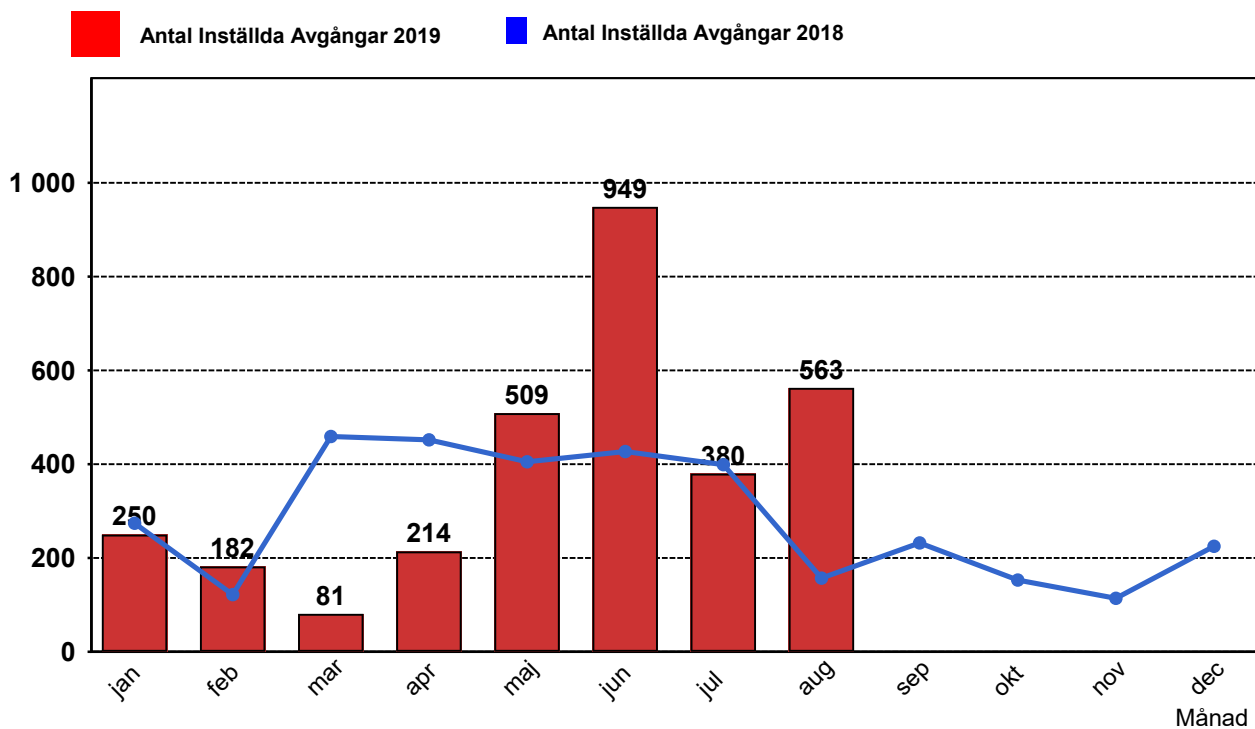
### 2.1 Andel utförda avgångar i procent



### 2.2 Orsaker till inställda avgångar.

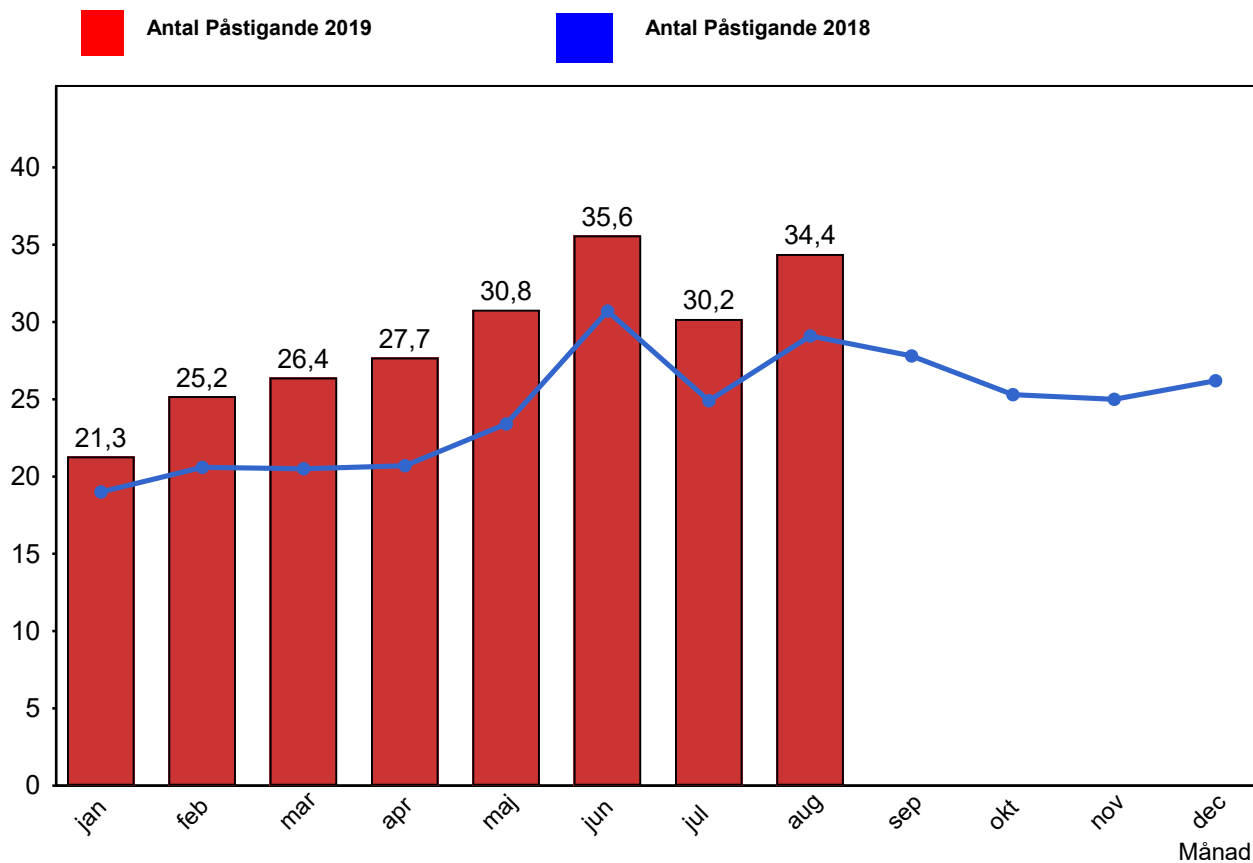
Orsak	jan	feb	mar	apr	maj	jun	jul	aug
Entreprenör	43	19	11	71	83	93	150	96
SL Bana/Signal	118	87	23	34	6	98	53	117
SL Fordon	14	54	16	0	15	13	46	89
Underhållsentreprenör	29	0	7	0	0	37	13	55
Yttre omständigheter	46	22	24	109	405	708	118	206

### 2.3 Antal inställda avgångar under 2019 jämfört med 2018

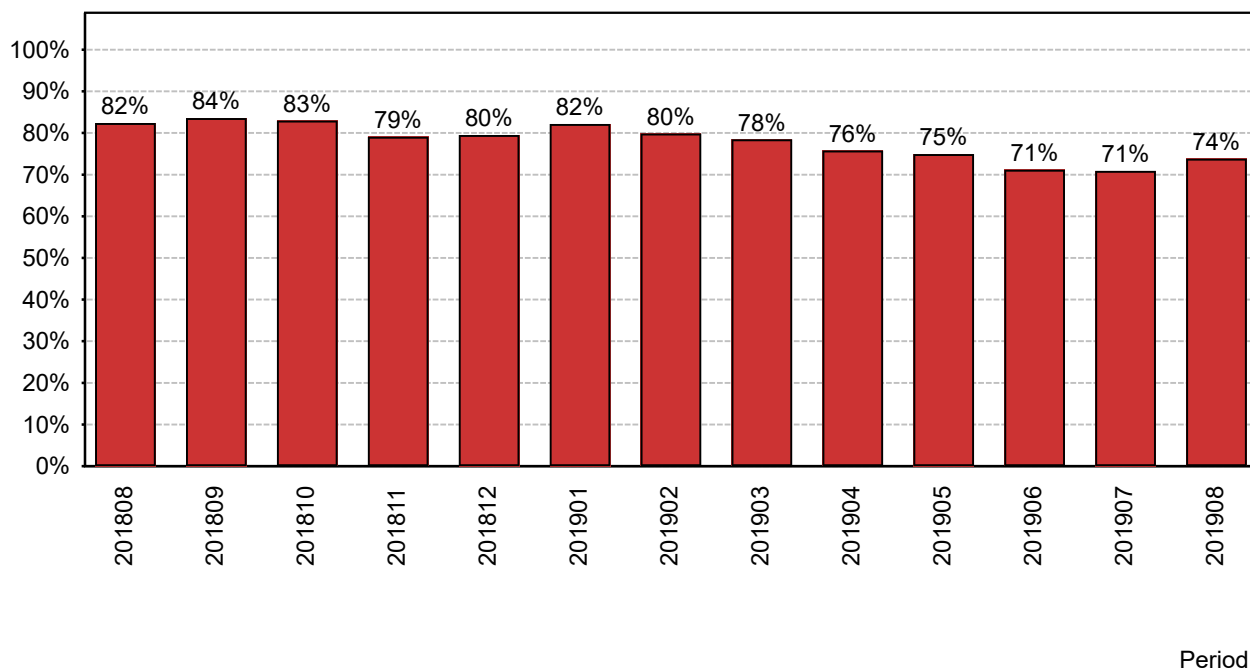


### 3. Påstigande

#### 3.1 Antal påstigande per dygn (tusental)

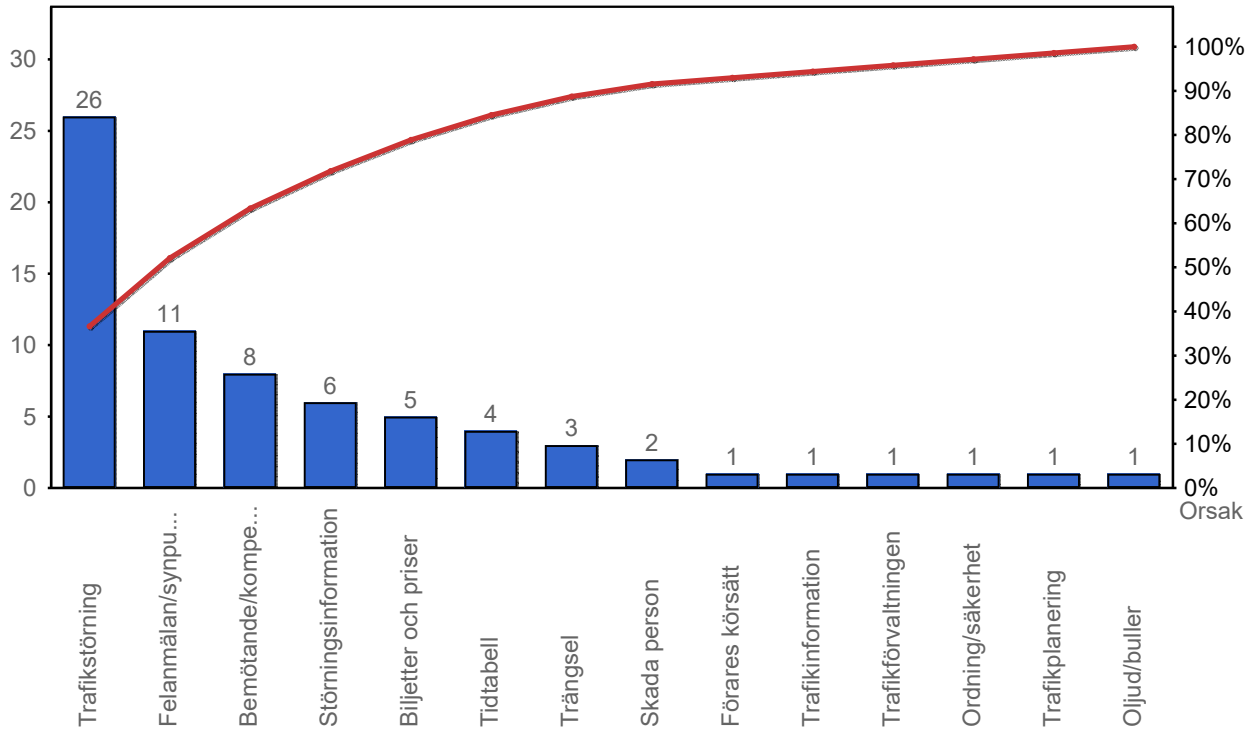


#### 3.2 Valideringsgrad (%) (VBP/Antal påstigande, medelvärde per vardag)

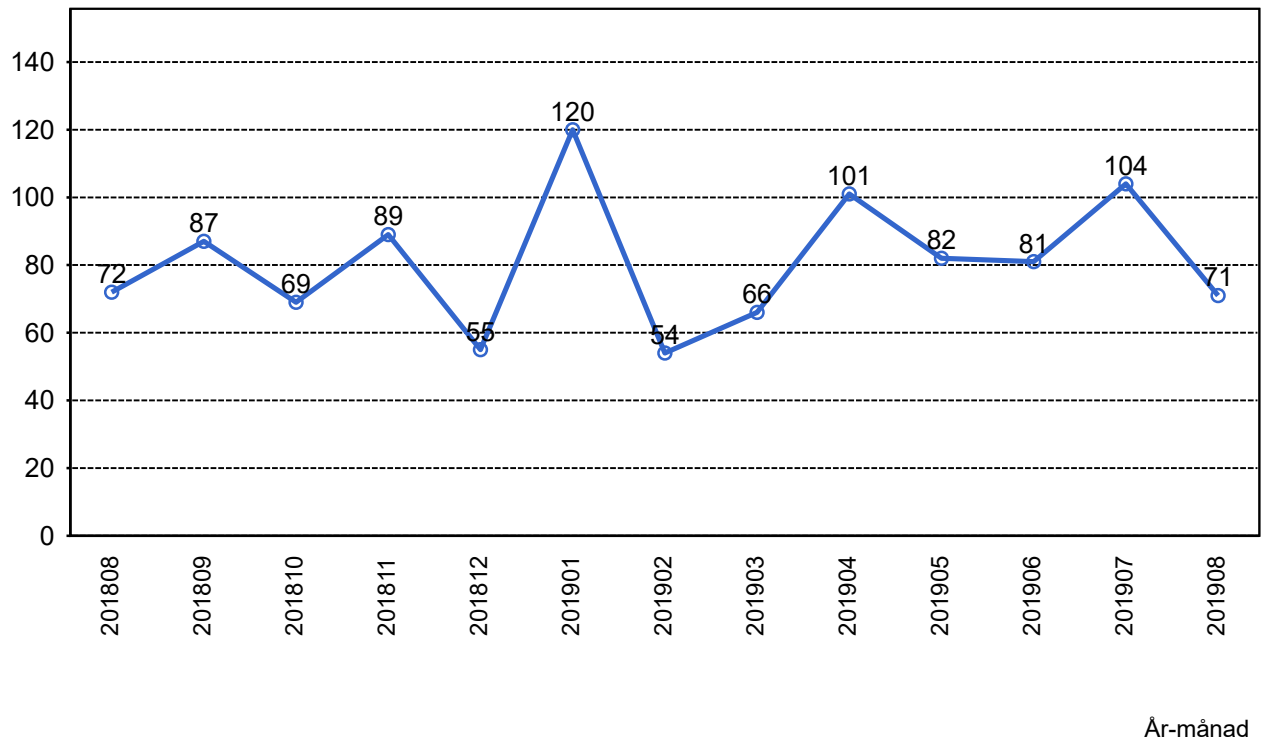


## 4. Kundensynpunkter

### 4.1 Kundensynpunkter per kategori



### 4.2 Antal kundsynpunkter per 1 000 000 påstigande



## 5. Resegaranti

### 5.1 Utbetalt belopp per måned

