

# Månadsrapport Lokaltåg

---

## Augusti 2019

### Alla banor

Den här rapporten avser mätningar till och med Augusti 2019.

Följande källor används som underlag för rapporten:

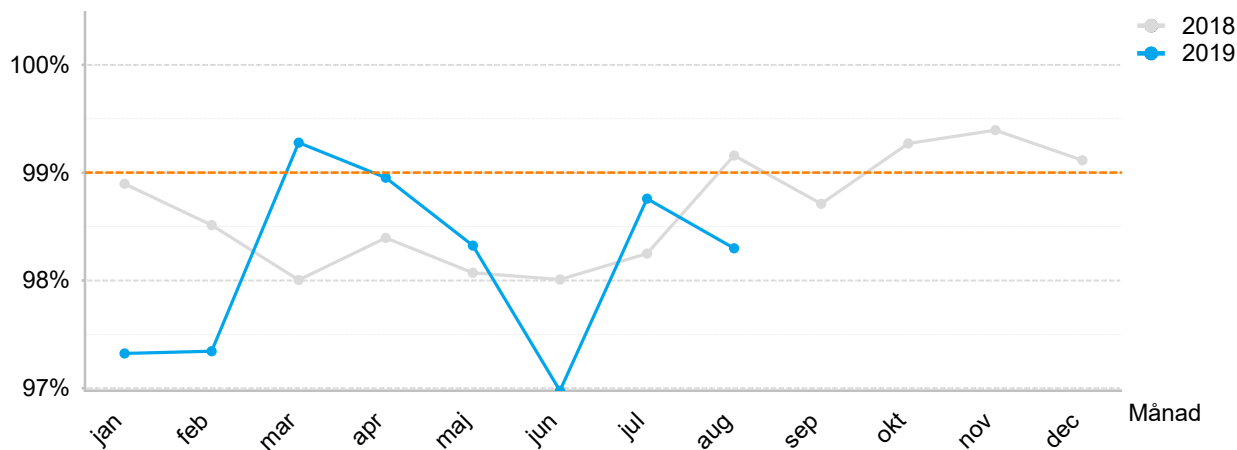
- Entreprenörens avvikelserapporter
- MTS-material
- Kundtjänststatistik



## 1. Utförd trafik

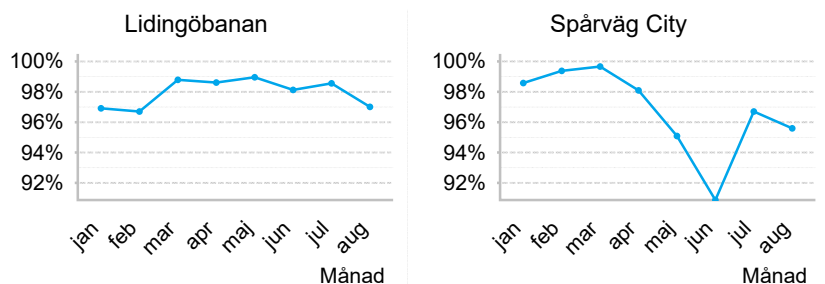
## Utförda avgångar i %

Målvärde = 99%



Månad	jan	feb	mar	apr	maj	jun	jul	aug	sep	okt	nov	dec
2018	98,9%	98,5%	98,0%	98,4%	98,1%	98,0%	98,2%	99,2%	98,7%	99,3%	99,4%	99,1%
2019	97,3%	97,3%	99,3%	99,0%	98,3%	97,0%	98,8%	98,3%				

## Utförda avgångar i % per avtalsområde 2019

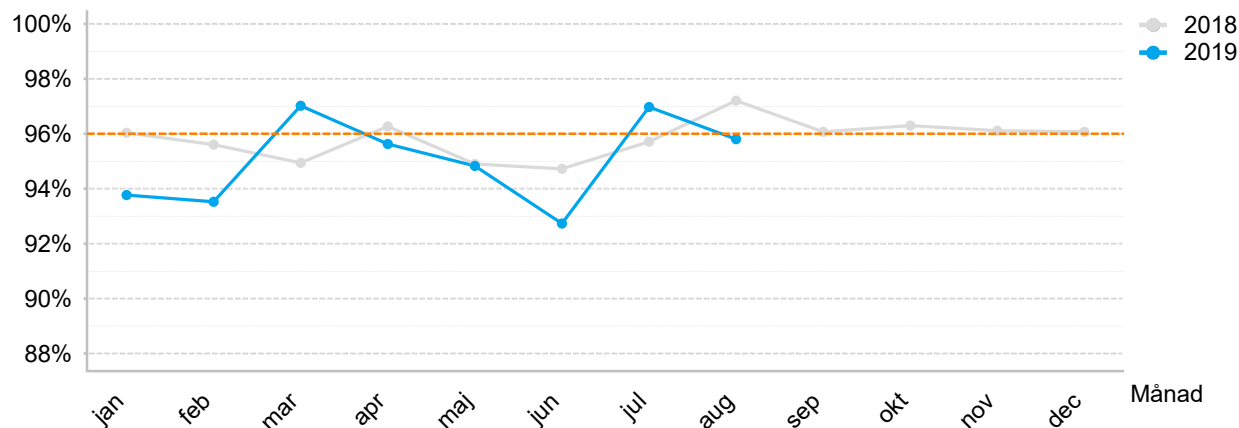


Avtalsområde	...	jan	feb	mar	apr	maj	jun	jul	aug
Lidingöbanan		96,9%	96,7%	98,8%	98,6%	99,0%	98,1%	98,6%	97,0%
Spårväg City		98,6%	99,4%	99,7%	98,1%	95,1%	90,9%	96,7%	95,6%
<b>Totalt</b>		<b>97,9%</b>	<b>98,3%</b>	<b>99,3%</b>	<b>98,3%</b>	<b>96,4%</b>	<b>93,1%</b>	<b>97,2%</b>	<b>96,0%</b>

## 2. Punktlighet

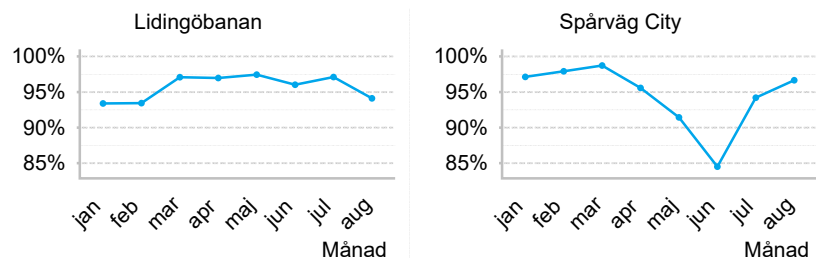
### Antal godkända avgångar i %

Målvärde = 96%



Månad	jan	feb	mar	apr	maj	jun	jul	aug	sep	okt	nov	dec
2018	96,0%	95,6%	94,9%	96,3%	94,9%	94,7%	95,7%	97,2%	96,1%	96,3%	96,1%	96,1%
2019	93,8%	93,5%	97,0%	95,6%	94,8%	92,7%	97,0%	95,8%				

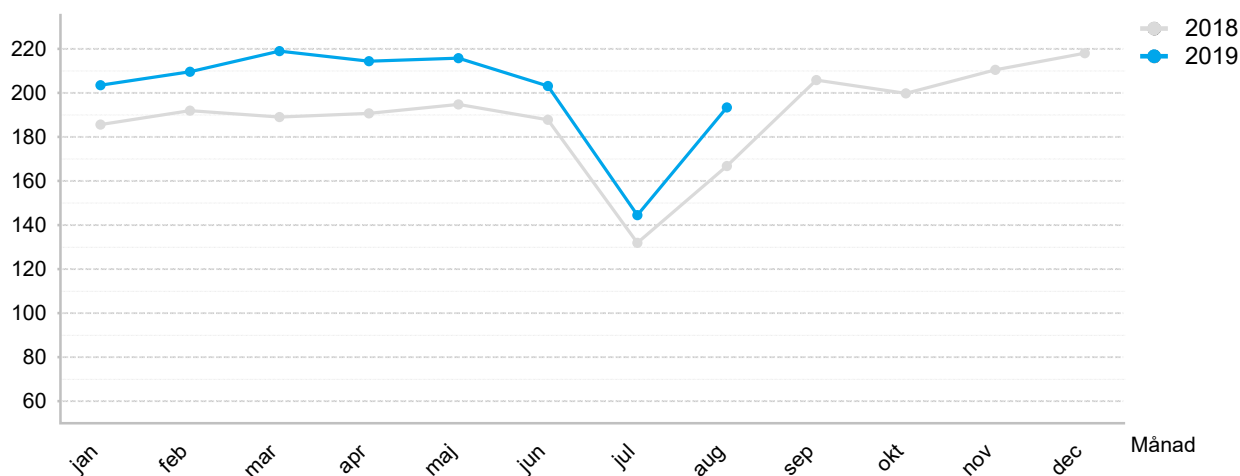
### Antal godkända avgångar i % per avtalsområde 2019



Avtalsområde	...	jan	feb	mar	apr	maj	jun	jul	aug
Lidingöbanan		93,4%	93,4%	97,1%	97,0%	97,4%	96,0%	97,1%	94,1%
Nockebybanan		99,8%	97,4%	99,5%	99,2%	99,8%	98,5%	99,4%	99,8%
Roslagsbanan		89,5%	90,0%	96,7%	95,4%	93,5%	93,4%	97,8%	97,9%
Saltsjöbanan		93,3%	93,8%	98,0%	93,2%	95,3%	94,0%	96,9%	96,6%
Spårväg City		97,1%	97,9%	98,7%	95,6%	91,4%	84,5%	94,2%	96,7%
Tvärbanan		91,0%	90,2%	92,2%	93,6%	92,9%	93,3%	97,7%	94,6%
<b>Totalt</b>		<b>93,8%</b>	<b>93,5%</b>	<b>97,0%</b>	<b>95,6%</b>	<b>94,8%</b>	<b>92,7%</b>	<b>97,0%</b>	<b>95,8%</b>

### 3. Påstigande

Antal påstigande i tusental

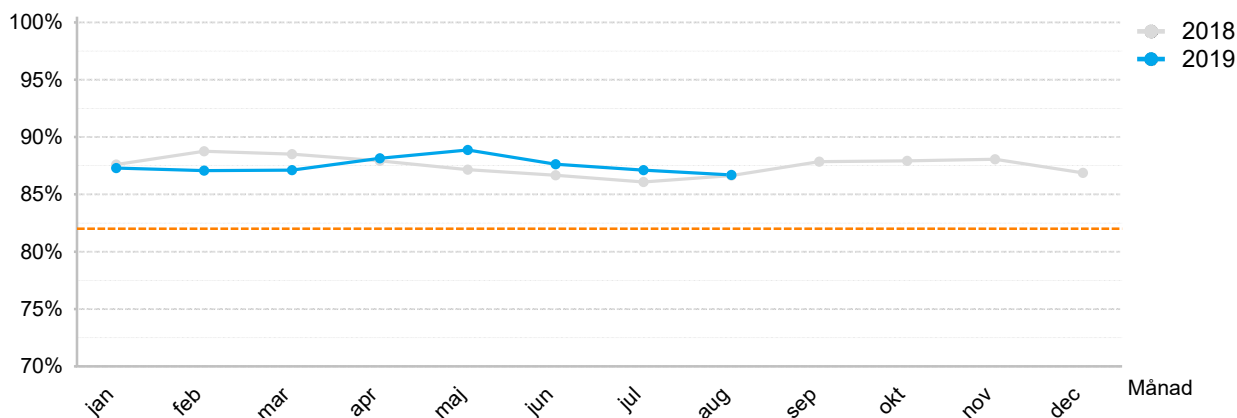


Månad	jan	feb	mar	apr	maj	jun	jul	aug	sep	okt	nov	dec
2018	186	192	189	191	195	188	132	167	206	200	211	218
2019	204	210	219	214	216	203	145	193				

### 4. Nöjd kund

Nöjd kund i %

Målvärde = 82%



Månad	jan	feb	mar	apr	maj	jun	jul	aug	sep	okt	nov	dec
2018	87,6%	88,8%	88,5%	87,9%	87,2%	86,7%	86,1%	86,6%	87,8%	87,9%	88,1%	86,9%
2019	87,3%	87,1%	87,1%	88,1%	88,9%	87,6%	87,1%	86,7%				

## 7. Valideringsgrad

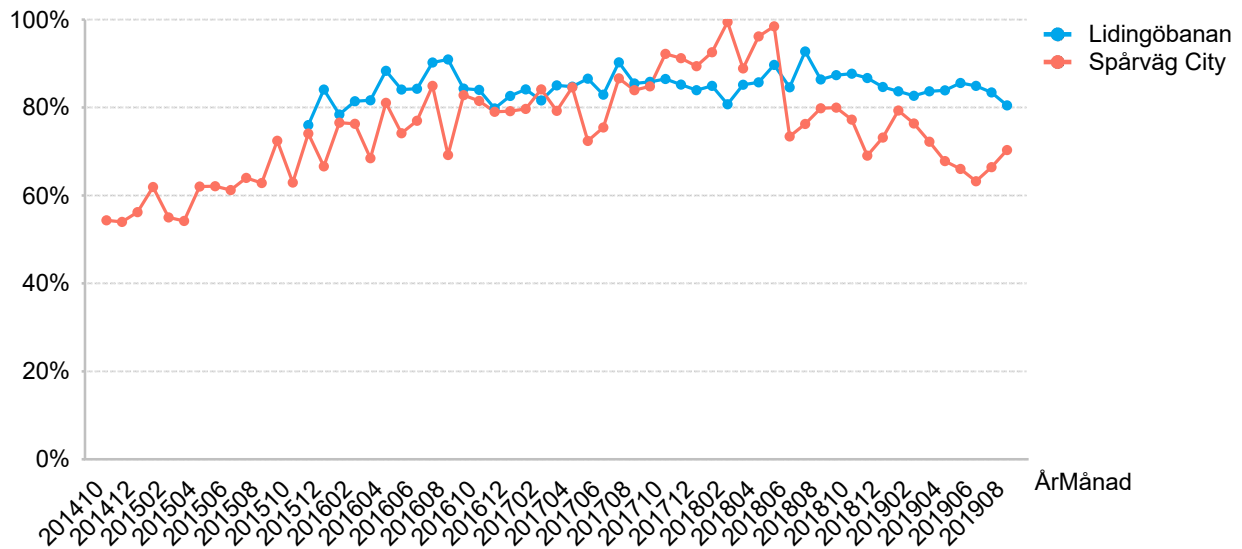
### Valideringsgrad i % per avtalsområde för Arriva

No data to display

# Avtalsområde

...

### Valideringsgrad i % för Stockholms spårvägar



ÅrMånad