

Månadsrapport för Spårväg City

AB Stockholms Spårvägar

Augusti 2019

SL

Den här rapporten avser mätningar till och med Augusti 2019.

Följande källor används som underlag för rapporten:

- Entreprenörens avvikelserrapporter
- MTS-material
- Kundtjänststatistik

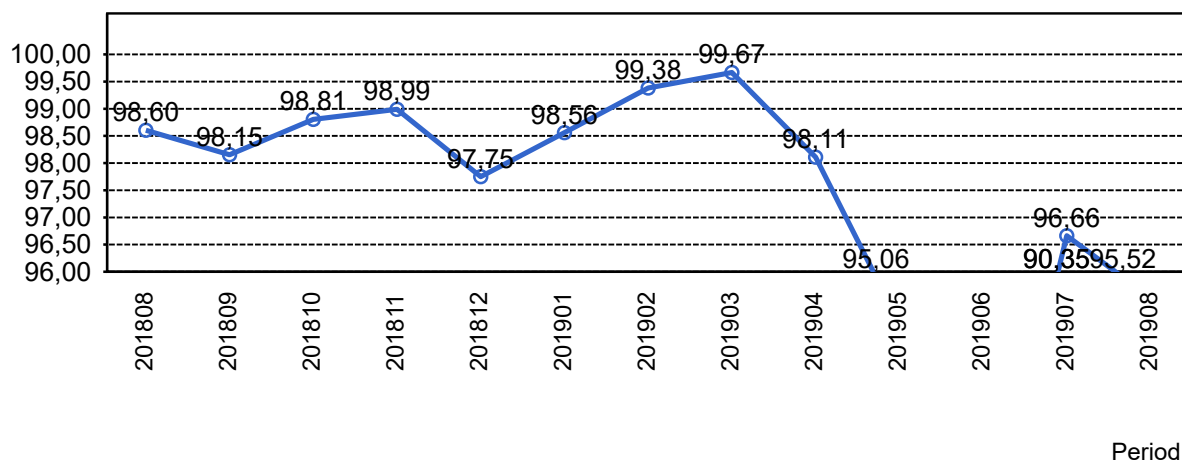


1. Kommentarer

Kommentarer för Avtalsområde Spårväg City Augusti 2019

2. Utförd och inställd trafik

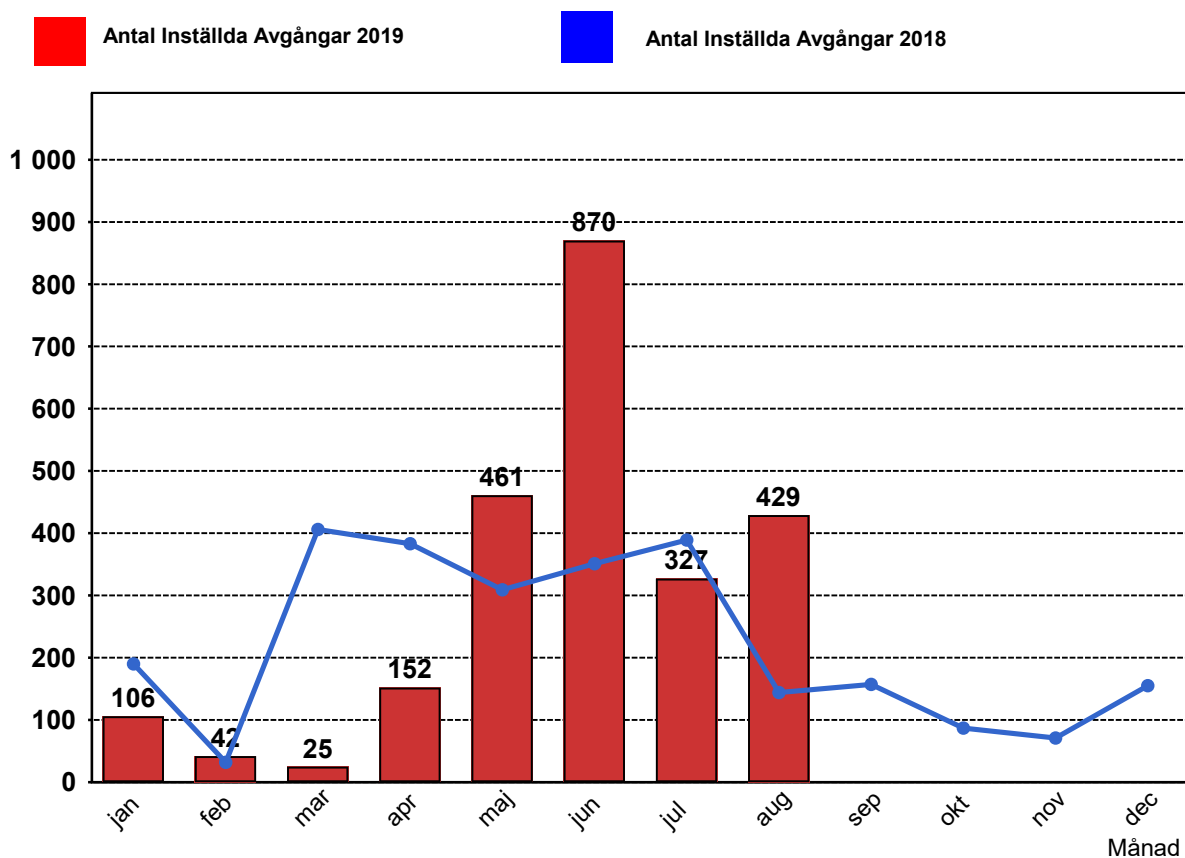
2.1 Andel utförda avgångar i procent



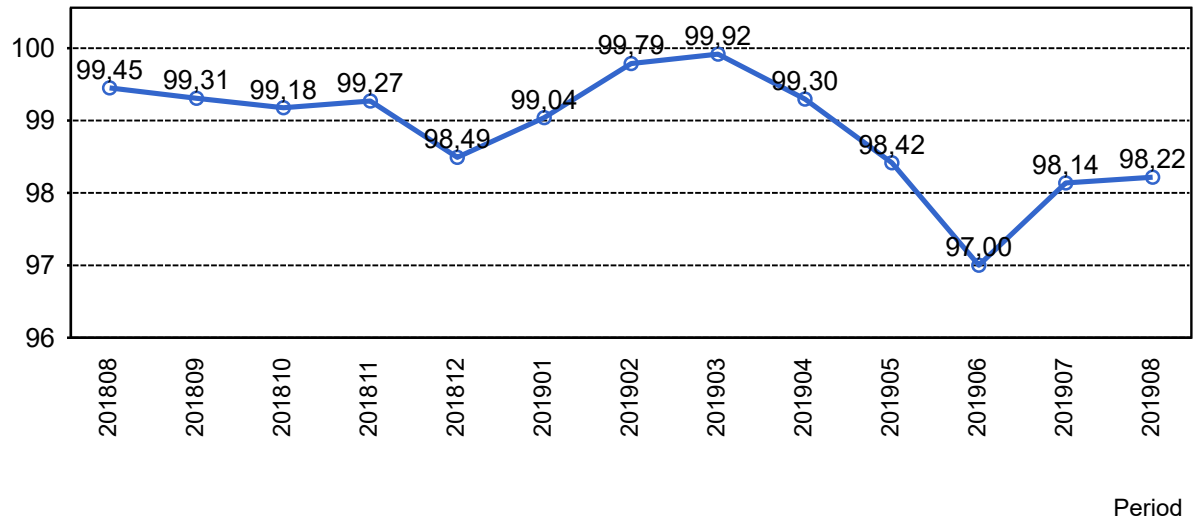
2.2 Orsaker till inställda avgångar.

Orsak	jan	feb	mar	apr	maj	jun	jul	aug
Entreprenör	4	11	2	24	42	29	132	84
SL Bana/Signal	31	4	0	19	2	97	21	74
SL Fordon	0	7	1	0	13	3	43	10
Underhållsentreprenör	27	0	1	0	0	35	13	55
Yttre omständigheter	44	20	21	109	404	706	118	206

2.3 Antal inställda avgångar under 2019 jämfört med 2018



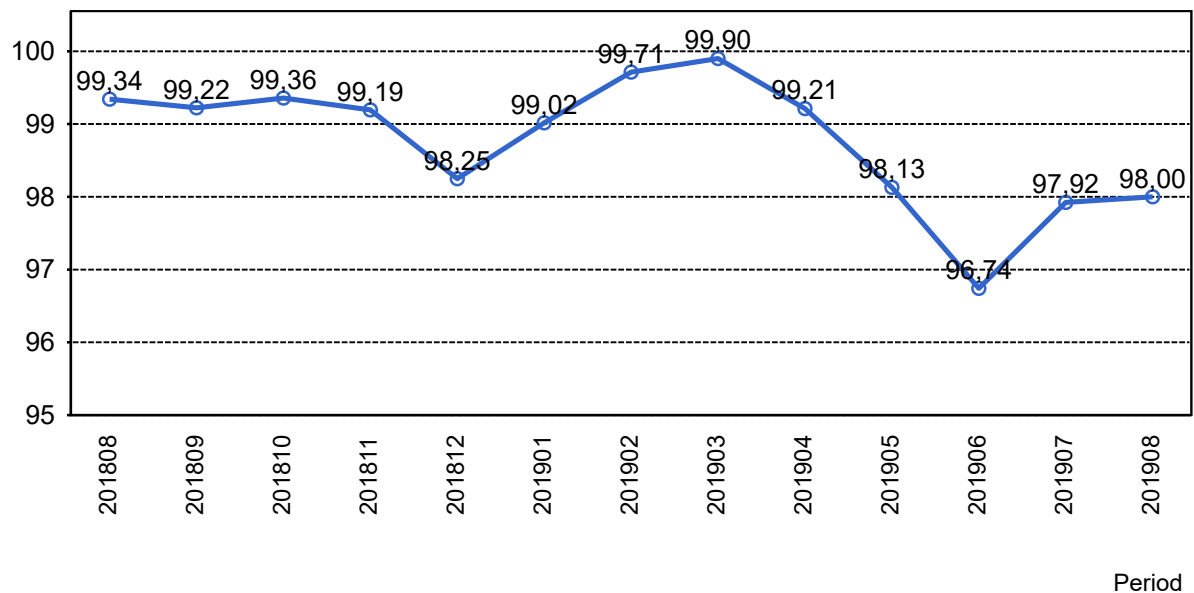
2.4 Andel utförda tågtimmar



2.5 Orsaker, ej utförda tågtimmar

Orsak	jan	feb	mar	apr	maj	jun	jul	aug
Entreprenör	0	0	0	3	7	6	27	17
SL Bana/Signal	9	1	0	3	0	21	4	6
SL Fordon	0	0	0	0	3	1	8	1
Underhållsentreprenör	4	0	0	0	0	2	2	5
Yttre omständigheter	7	3	1	10	32	51	10	20

2.6 Andel utförda tågakilometer

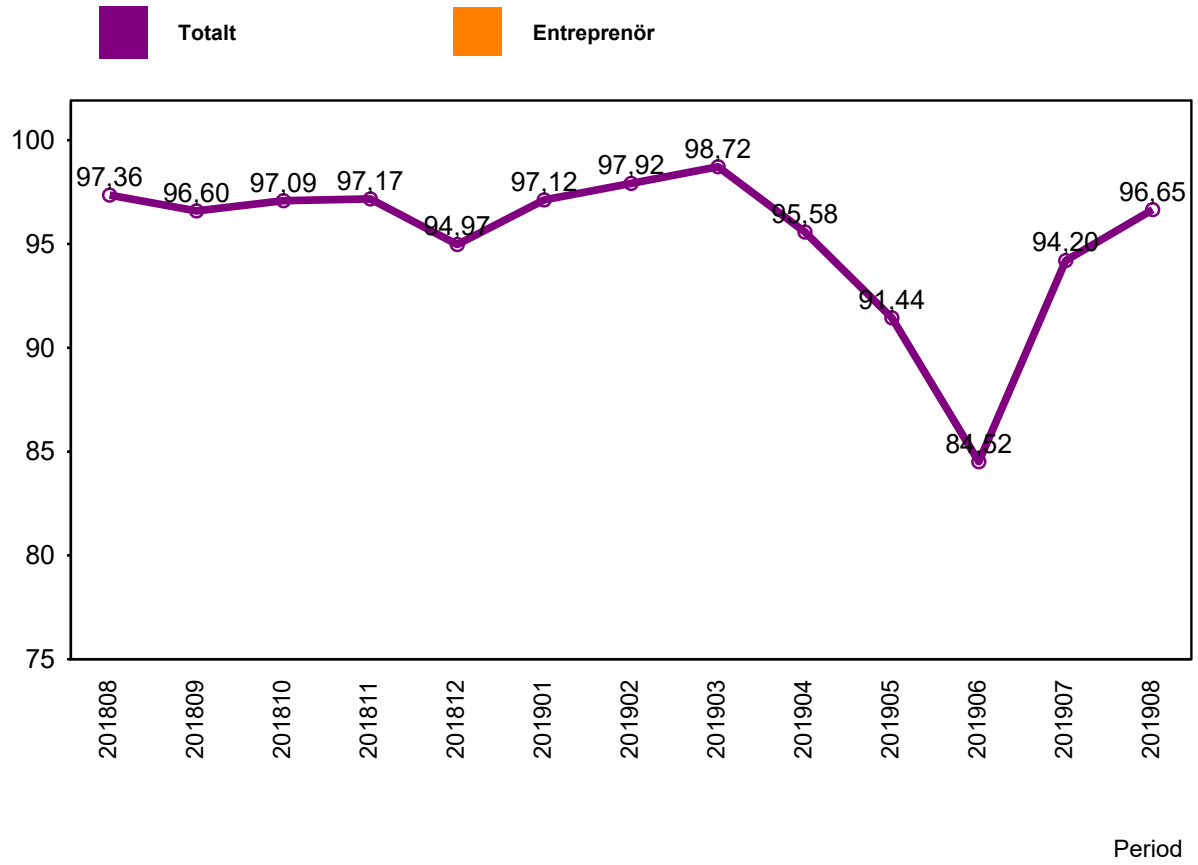


2.7 Orsaker, ej utförda tågakilometer

Orsak	jan	feb	mar	apr	maj	jun	jul	aug
Entreprenör	5	11	2	40	99	89	391	242
SL Bana/Signal	113	5	0	48	2	229	62	73
SL Fordon	0	14	2	0	39	8	119	20
Underhållsentreprenör	58	0	4	0	0	28	31	83
Yttre omständigheter	92	42	21	149	518	793	156	306

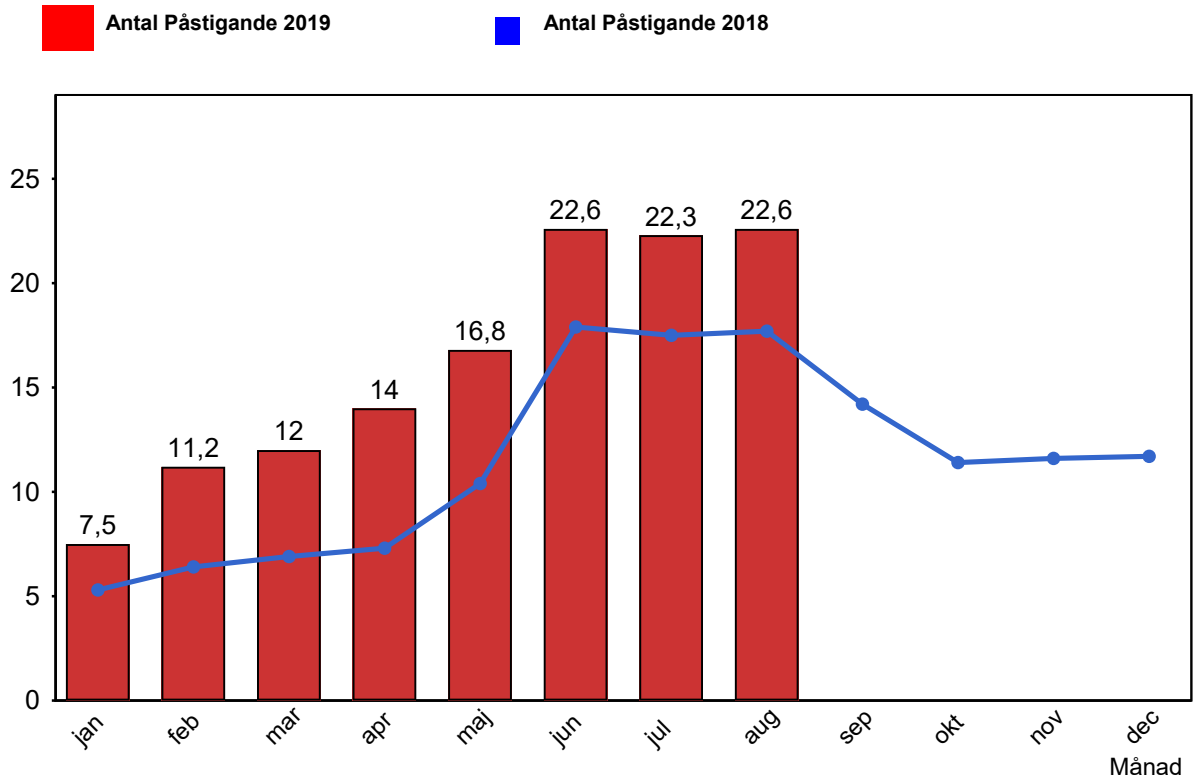
3. Punktlighet

3.1 Punktlighet, avgångar.

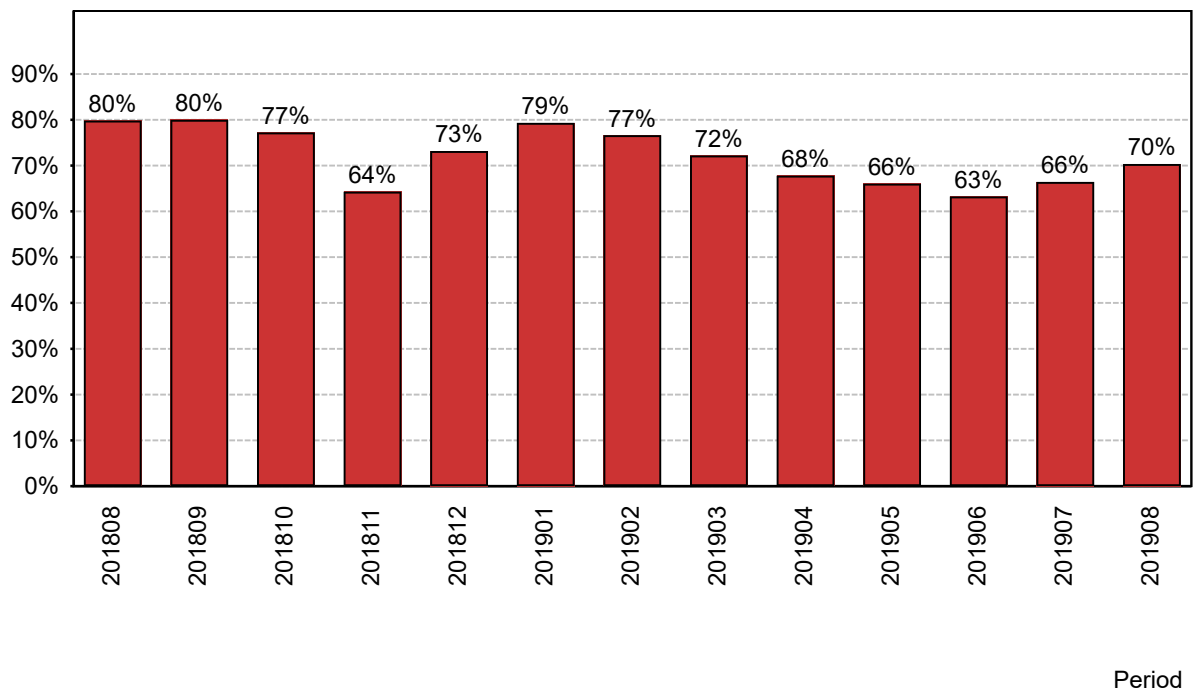


4. Påstigande

4.1 Antal påstigande per dygn (tusental)

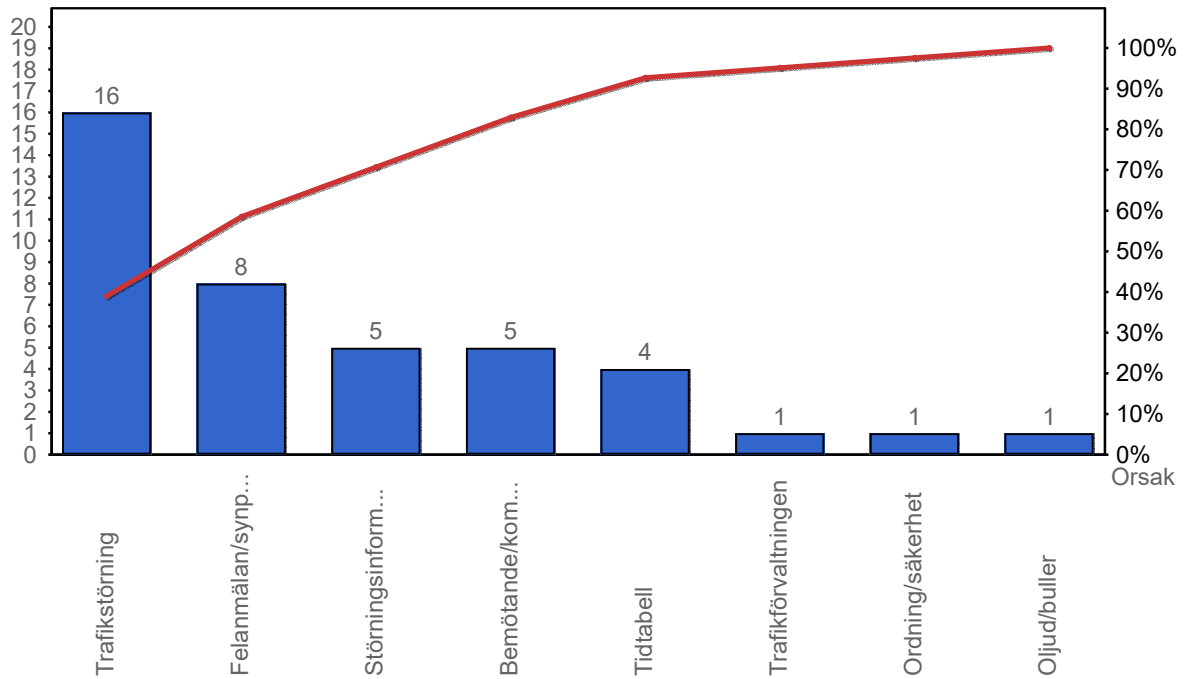


4.2 Valideringsgrad (%) (VBP/Antal påstigande, medelvärde per vardag)

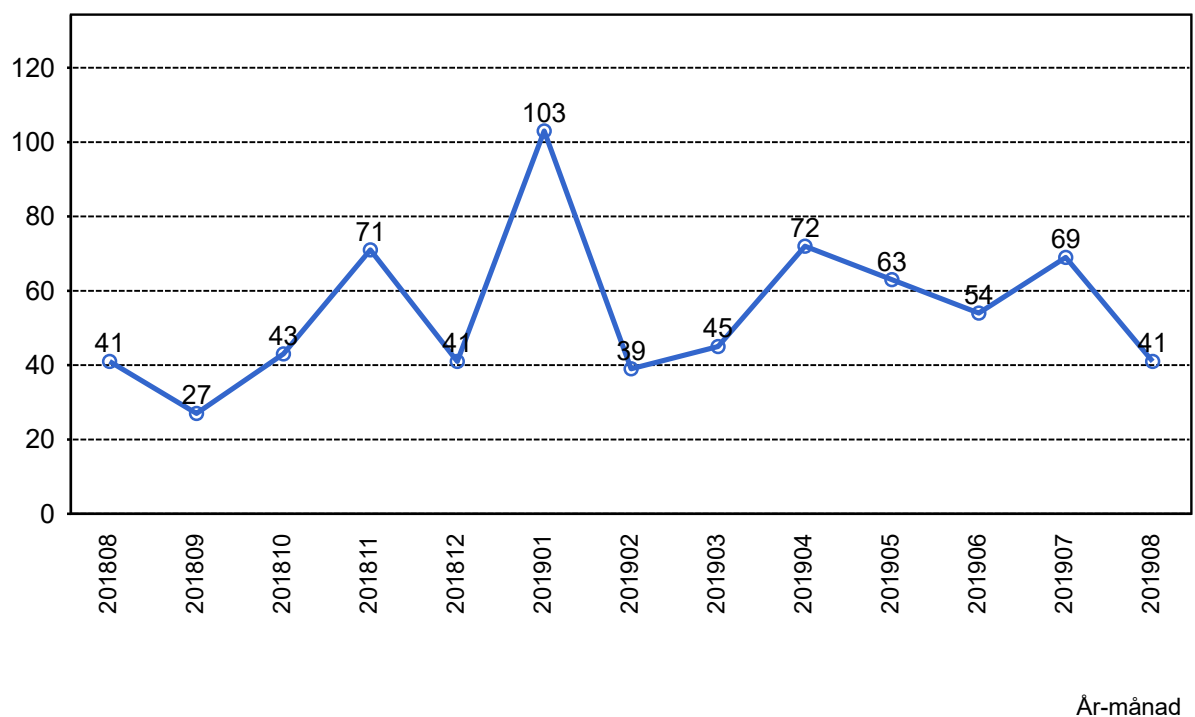


5. Kundensynpunkter

5.1 Kundensynpunkter per kategori



5.2 Antal kundsynpunkter per 1 000 000 påstigande



6. Resegaranti

6.1 Utbetalt belopp per måned

