

Månadsrapport Buss, avtalsområde:

Norrort

Arriva

September 2019

SL

Den här rapporten avser mätningar till och med September 2019.

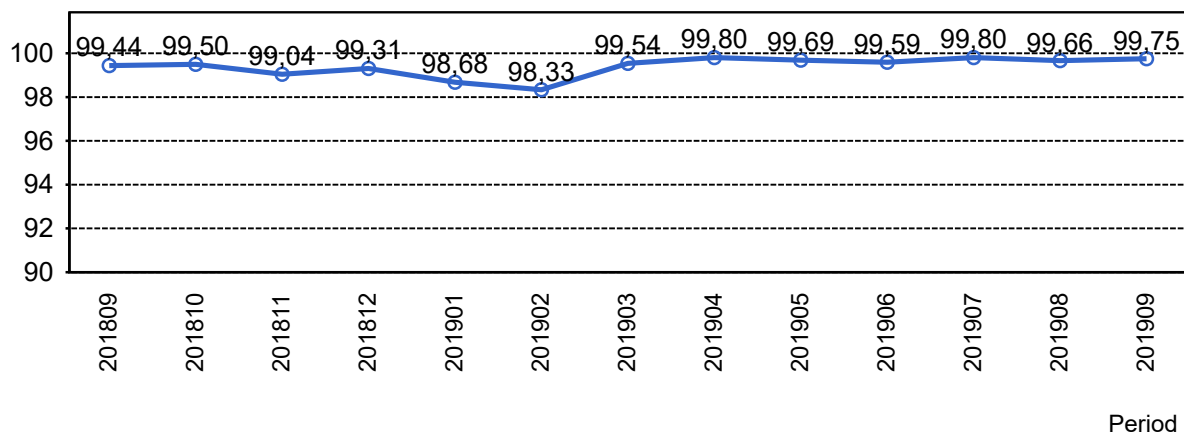
Följande källor används som underlag för rapporten:

- Entreprenörens avvikelserrapporter
- MTS-material
- Kundtjänststatistik



# 1. Utförd och inställd trafik

## 1.1 Andel utförda avgångar i procent.



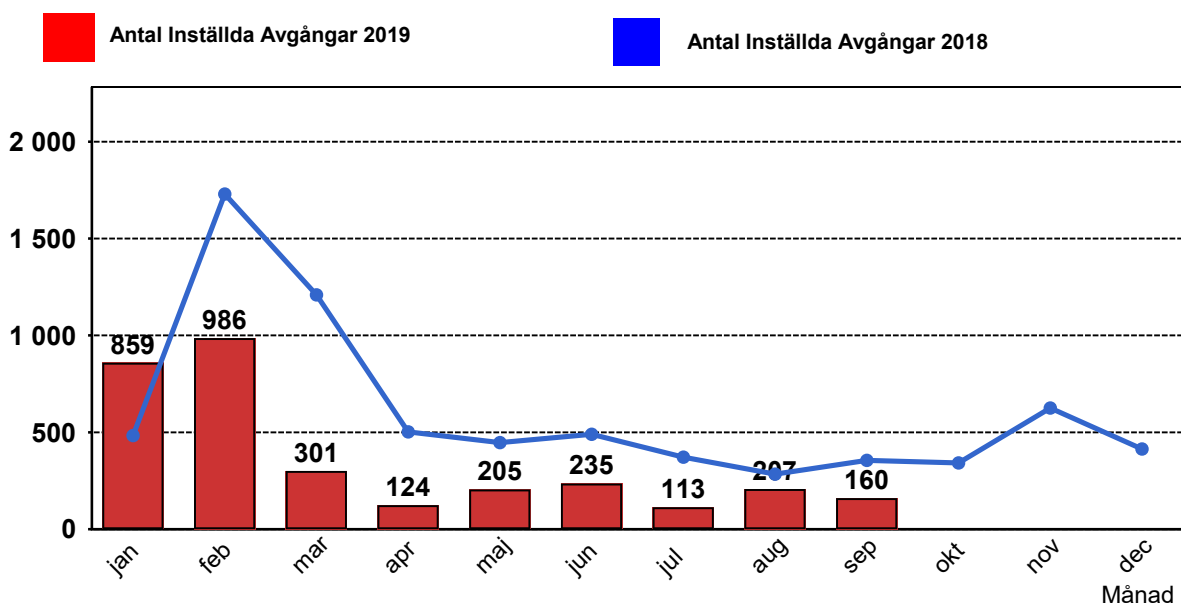
## 1.2 Orsaker till inställda avgångar.

Orsak	jan	feb	mar	apr	maj	jun	jul	aug	sep
Fordon	494	204	184	75	107	104	66	89	48
Personal	58	33	30	24	40	42	30	34	25
Yttre omständigheter	307	749	87	25	58	89	17	84	87
Totalt	859	986	301	124	205	235	113	207	160

## 1.3 Antal förstärkningsturer.

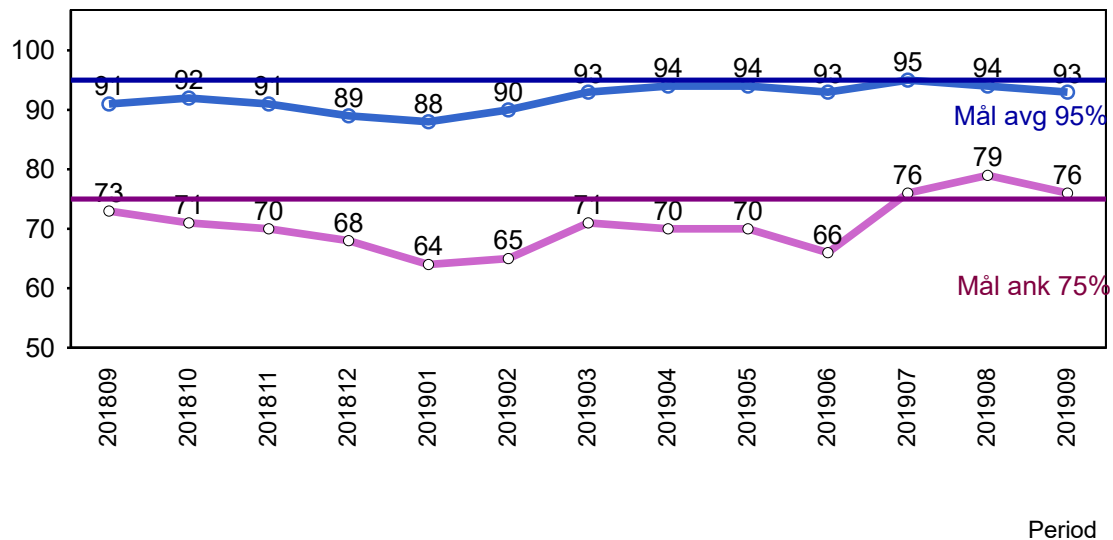
Ingen data att visa.

## 1.4 Antal inställda turer under 2019 jämfört med 2018



## 2. Punktlighet

### 2.1 Officiella punktlighetsmätningen på tvåmånadersperioder, from mars 2007 anges månadsvärden



#### Godkänd avgång:

Bussen avgår från mätställplatsen 0 till 3 minuter efter annonserad tid. Om bussen avgår var femtonde minut eller oftare i högtrafik kan intervallet för godkända avgångar vara 0 till 2 minuter. Mål 95%.

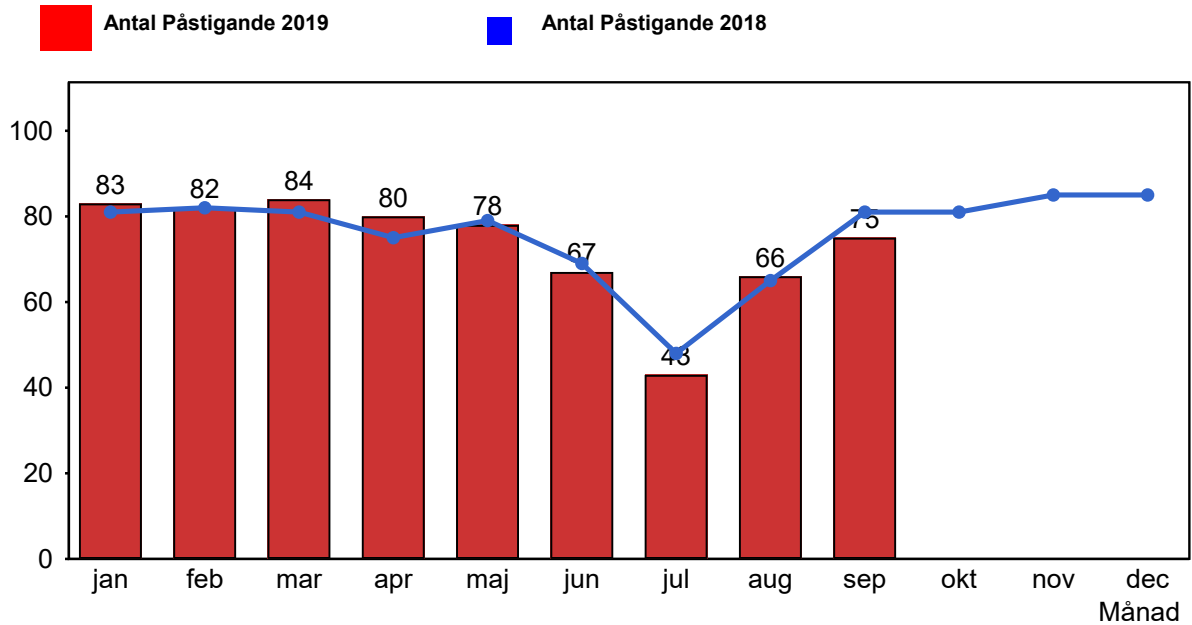
#### Godkänd ankomst:

Bussen ankommer till mätställplatsen 3 till 0 minuter före annonserad tid. För vissa linjer är intervallet för godkända ankomster 5 till 0 minuter. Mål 75%.

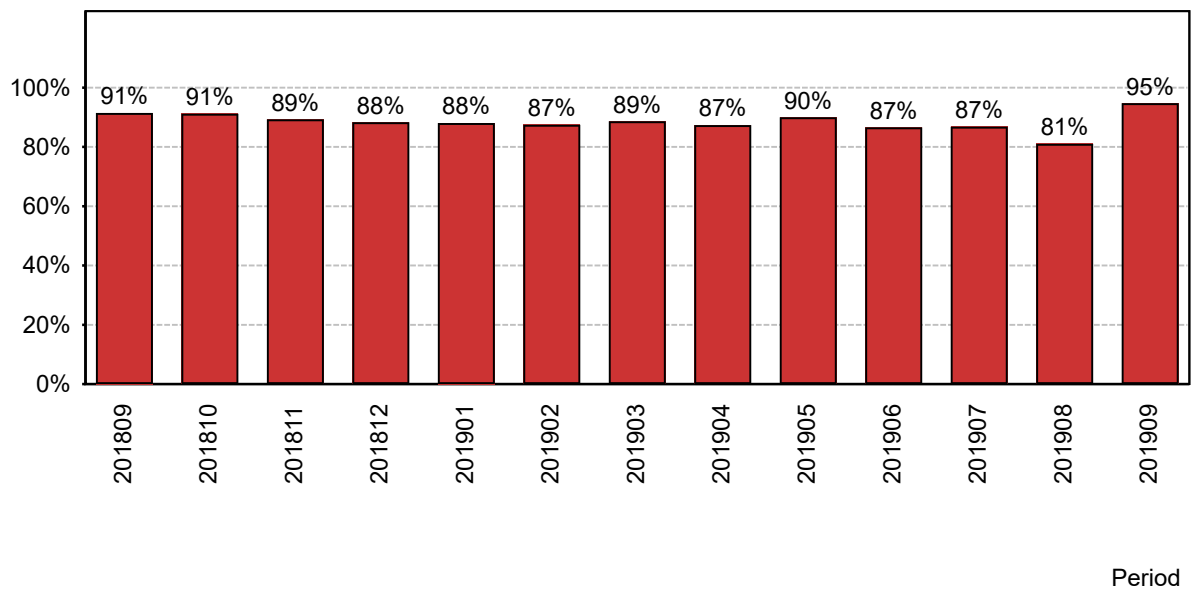
Mätningen baseras på ATR-data från vardagar.

### 3. Påstigande

#### 3.1 Antal påstigande per dygn (tusental)

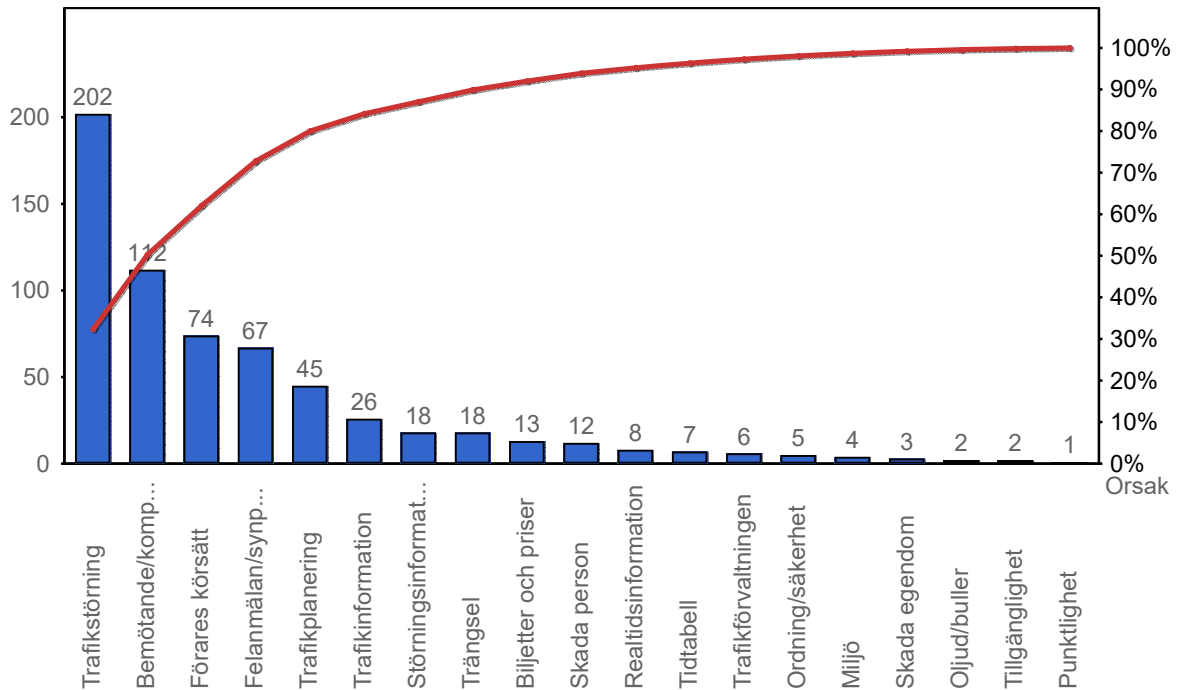


#### 3.2 Valideringsgrad (%) (VBP/Antal påstigande, medelvärde per vardag)



## 4. Kundensynpunkter

### 4.1 Kundensynpunkter per kategori



### 4.2 Antal kundsynpunkter per 1 000 000 påstigande

