

# Månadsrapport Pendeltåg

---

September 2019

Alla banor

Den här rapporten avser mätningar till och med September 2019.

Följande källor används som underlag för rapporten:

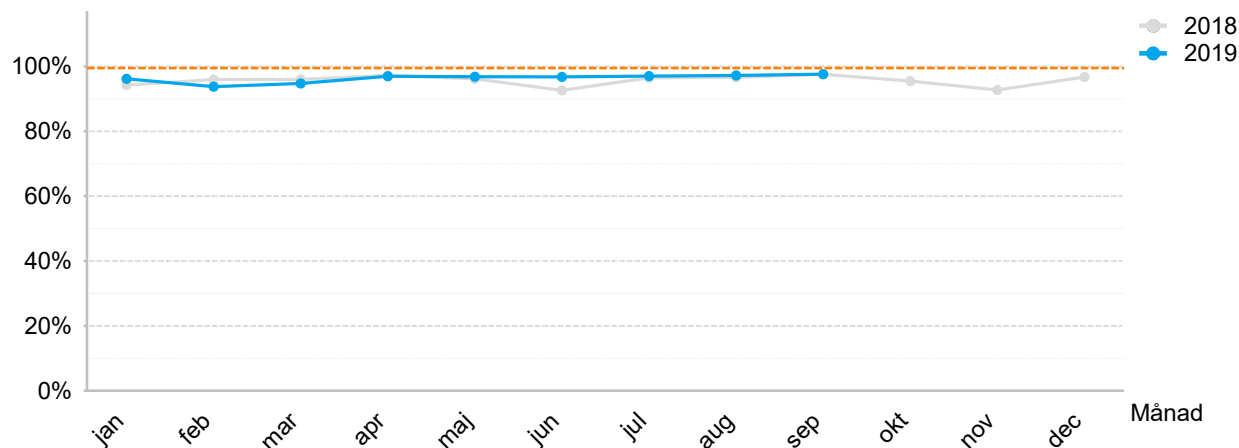
- Entreprenörens avvikelserapporter
- MTS-material
- Kundtjänststatistik



## 1. Utförd trafik

### Utförda avgångar i %

Målvärde = 99,5%

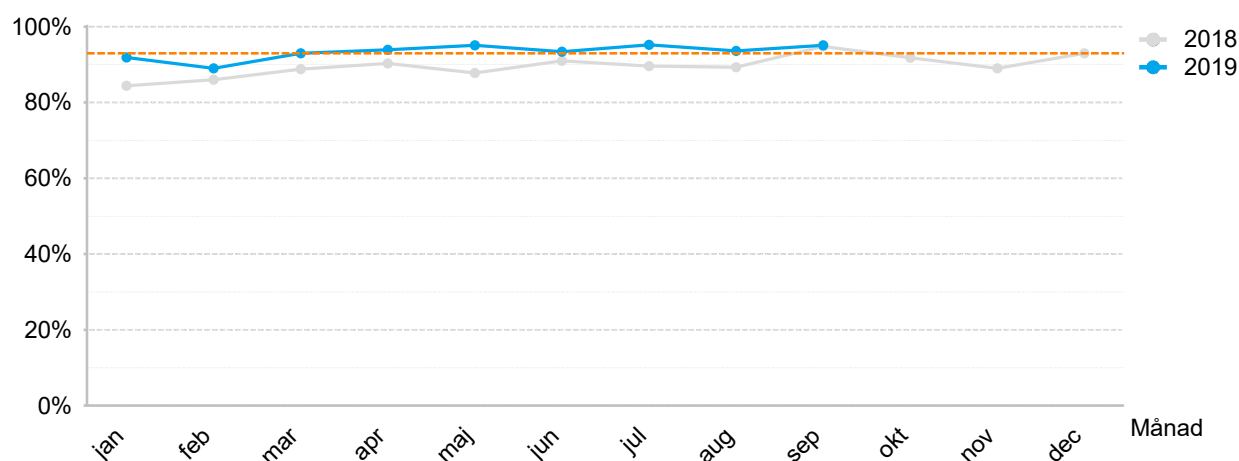


Månad	jan	feb	mar	apr	maj	jun	jul	aug	sep	okt	nov	dec
2018	94,3%	95,9%	96,0%	97,2%	96,2%	92,6%	96,5%	96,6%	97,6%	95,5%	92,7%	96,7%
2019	96,2%	93,8%	94,8%	96,9%	96,8%	96,8%	97,0%	97,2%	97,6%			

## 2. Punktlighet

### Antal godkända avgångar i %

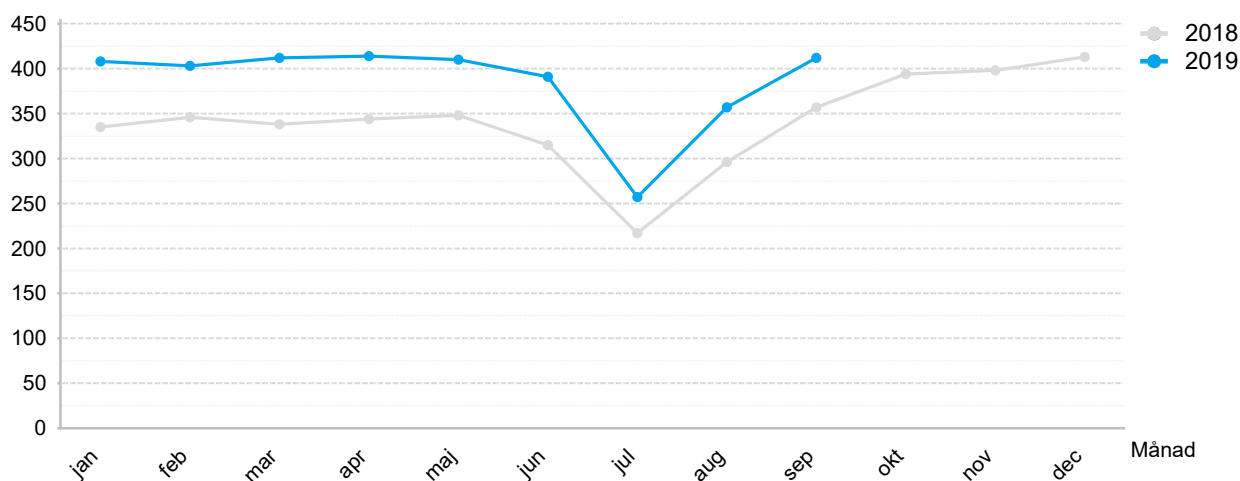
Målvärde = 93%



Månad	jan	feb	mar	apr	maj	jun	jul	aug	sep	okt	nov	dec
2018	84,4%	86,0%	88,8%	90,3%	87,8%	91,0%	89,6%	89,3%	94,8%	91,8%	89,0%	93,0%
2019	91,9%	89,0%	93,0%	93,9%	95,1%	93,4%	95,2%	93,6%	95,1%			

### 3. Påstigande

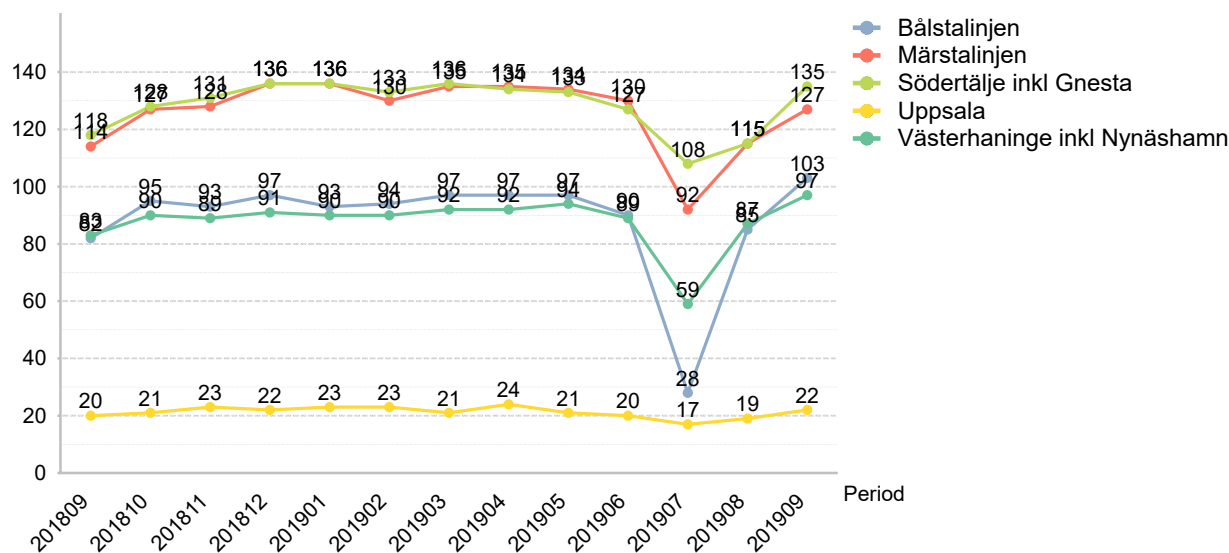
Antal påstigande i tusental



Månad	jan	feb	mar	apr	maj	jun	jul	aug	sep	okt	nov	dec
2018	335	346	338	344	348	315	217	296	357	394	398	413
2019	408	403	412	414	410	391	257	357	412			

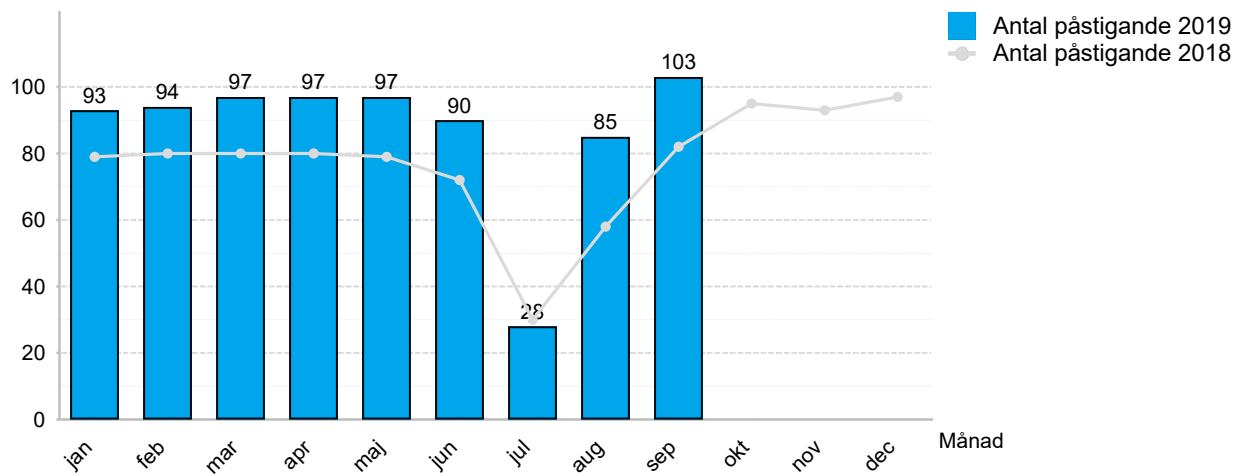
Antal påstigande per linje kan inte summeras till antal påstigande för hela pendeltågsnätet. Exempelvis skulle en resenär som reser från Västerhaninge till Bålsta räknas på både Västerhaninge- och Bålstalinjerna, men ska bara räknas som påstigande en gång för hela pendeltågsnätet.

Antal påstigande i tusental per linje 2019

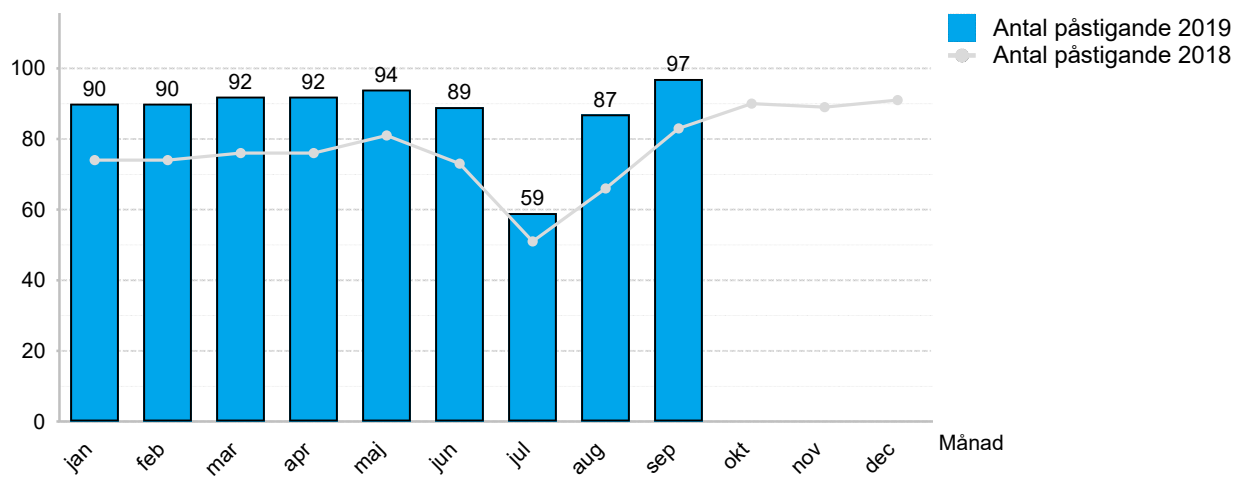


Linje	jan	feb	mar	apr	maj	jun	jul	aug	sep
Bålstalinjen	93	94	97	97	97	90	28	85	103
Märstalinjen	136	130	135	135	134	130	92	115	127
Södertälje inkl Gnesta	136	133	136	134	133	127	108	115	135
Uppsala	23	23	21	24	21	20	17	19	22
Västerhaninge inkl Nynäshamn	90	90	92	92	94	89	59	87	97

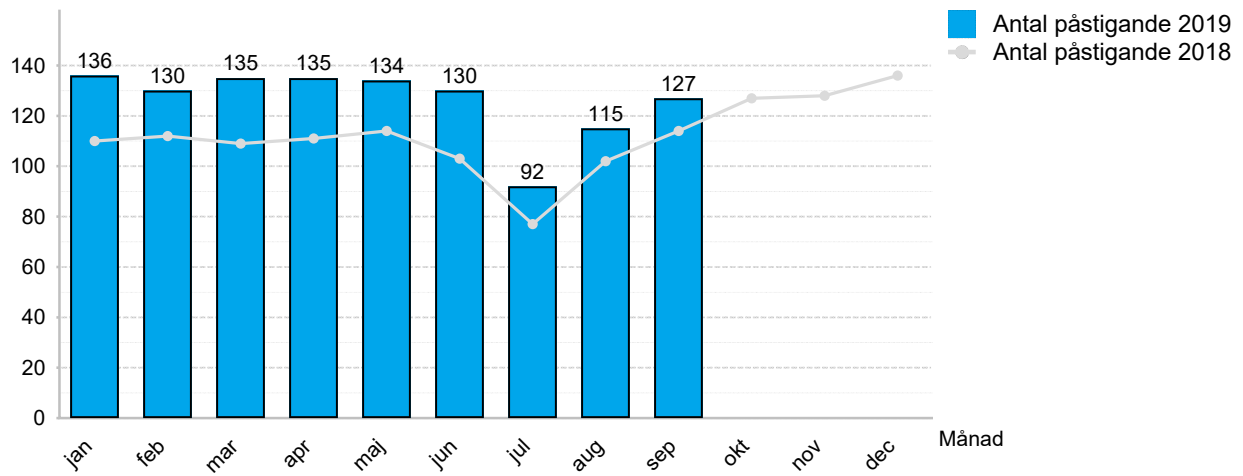
## Påstigande antal per dygn - Bålsta



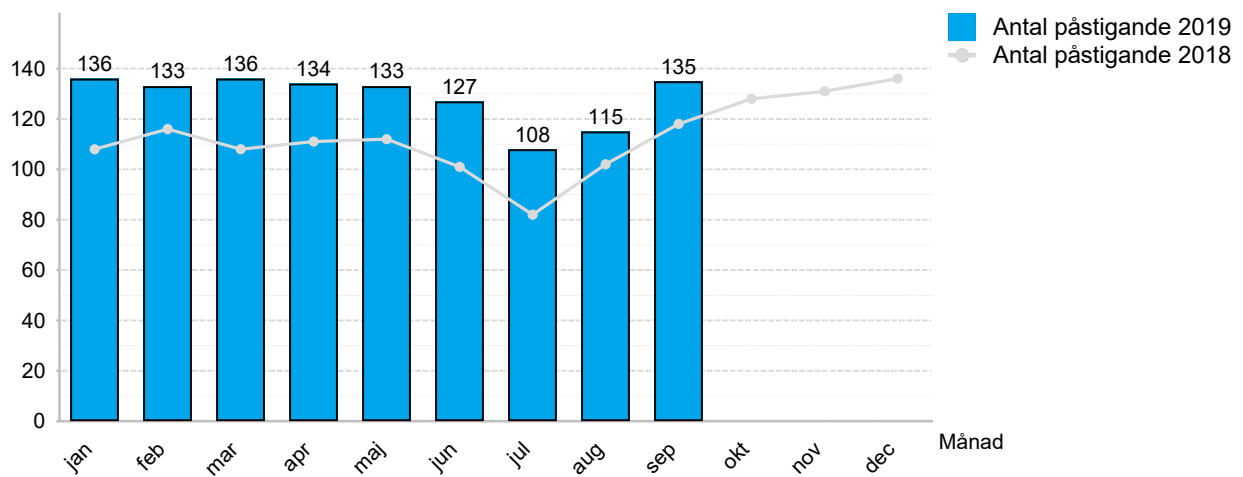
## Påstigande antal per dygn - Västerhaninge inkl Nynäshamn



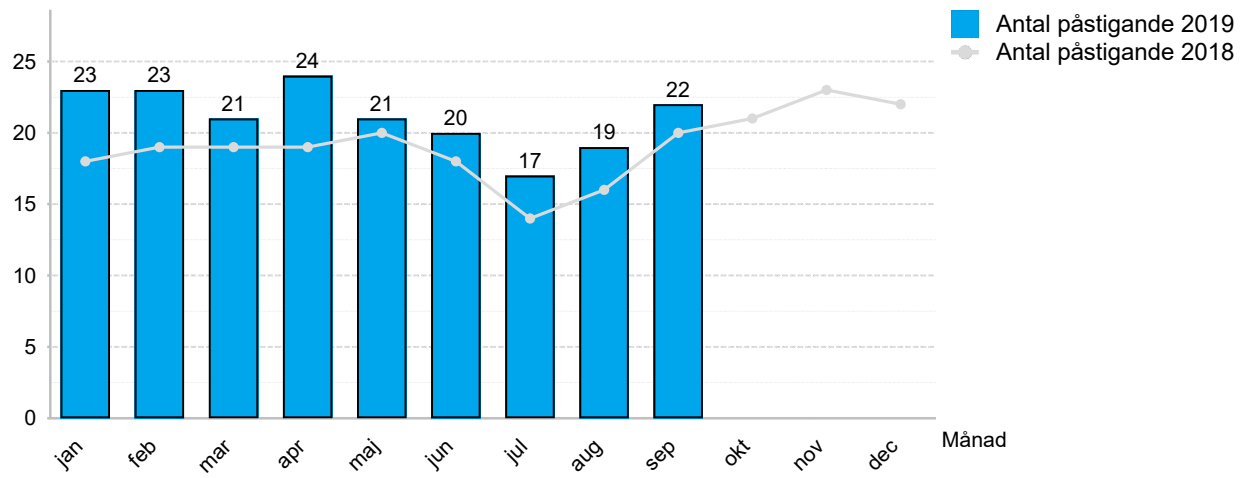
## Påstigande antal per dygn - Märsta



## Påstigande antal per dygn - Södertälje inkl Gnesta



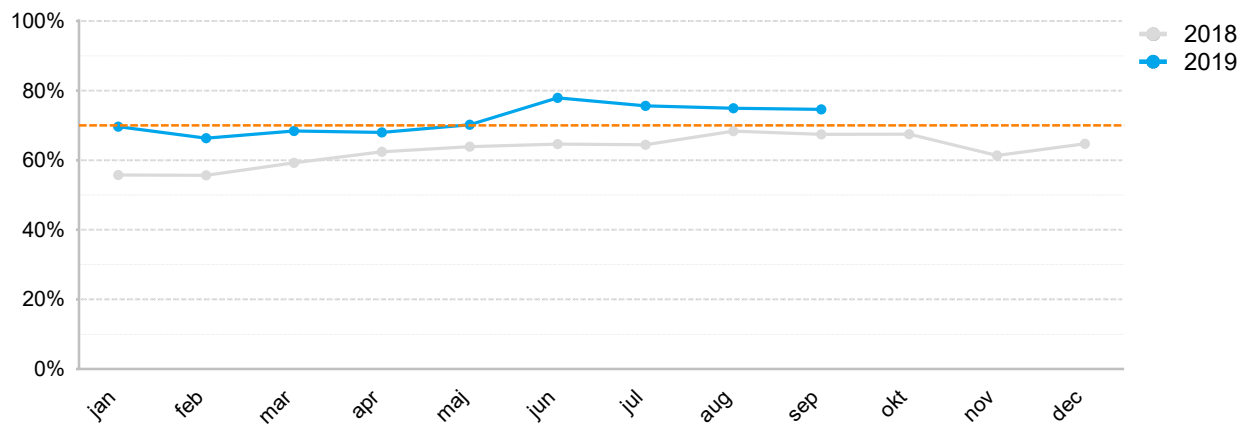
## Påstigande antal per dygn - Uppsala



## 4. Nöjd kund

### Nöjd kund i %

Målvärde = 70%



Månad	jan	feb	mar	apr	maj	jun	jul	aug	sep	okt	nov	dec
2018	56%	56%	59%	62%	64%	65%	64%	68%	67%	67%	61%	65%
2019	70%	66%	68%	68%	70%	78%	76%	75%	75%			

## 5. Avgångar

---

Orsaker till inställda avgångar

Orsak	jan	feb	mar	apr	maj	jun	jul	aug	sep
Entreprenör fordon	82	37	28	33	20	61	38	27	19
Entreprenör personal	18	56	40	43	16	22	10	35	9
SL	24	27	20	38	9	1	2	1	0
Trafikverket	390	597	327	204	322	147	198	84	223
Yttre omständigheter	87	173	453	162	129	239	168	297	124