

Månadsrapport för Lidingöbanan

AB Stockholms Spårvägar

Januari 2020

SL

Den här rapporten avser mätningar till och med Januari 2020.

Följande källor används som underlag för rapporten:

- Entreprenörens avvikelserrapporter
- MTS-material
- Kundtjänststatistik

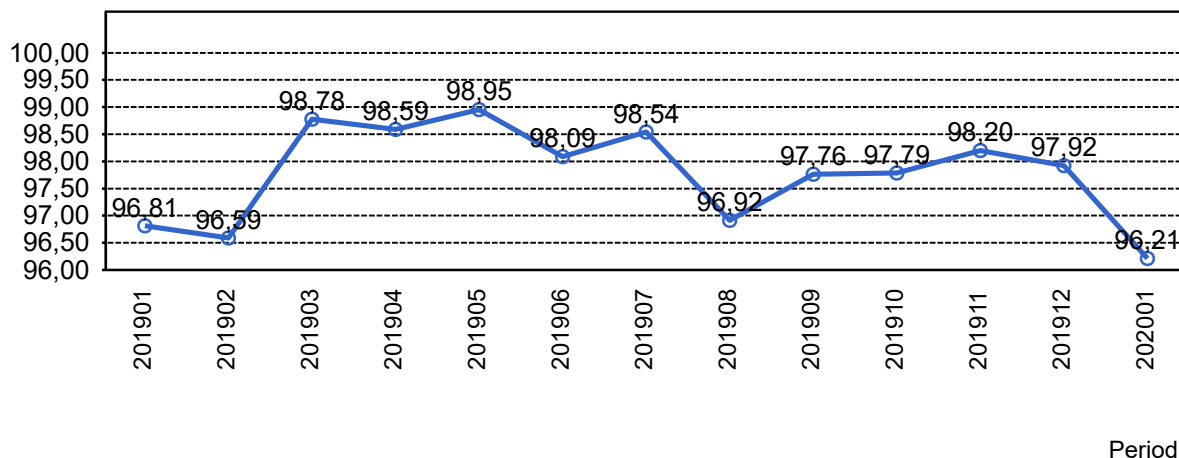


1. Kommentarer

Kommentarer för Avtalsområde Lidingöbanan Januari 2020

2. Utförd och inställd trafik

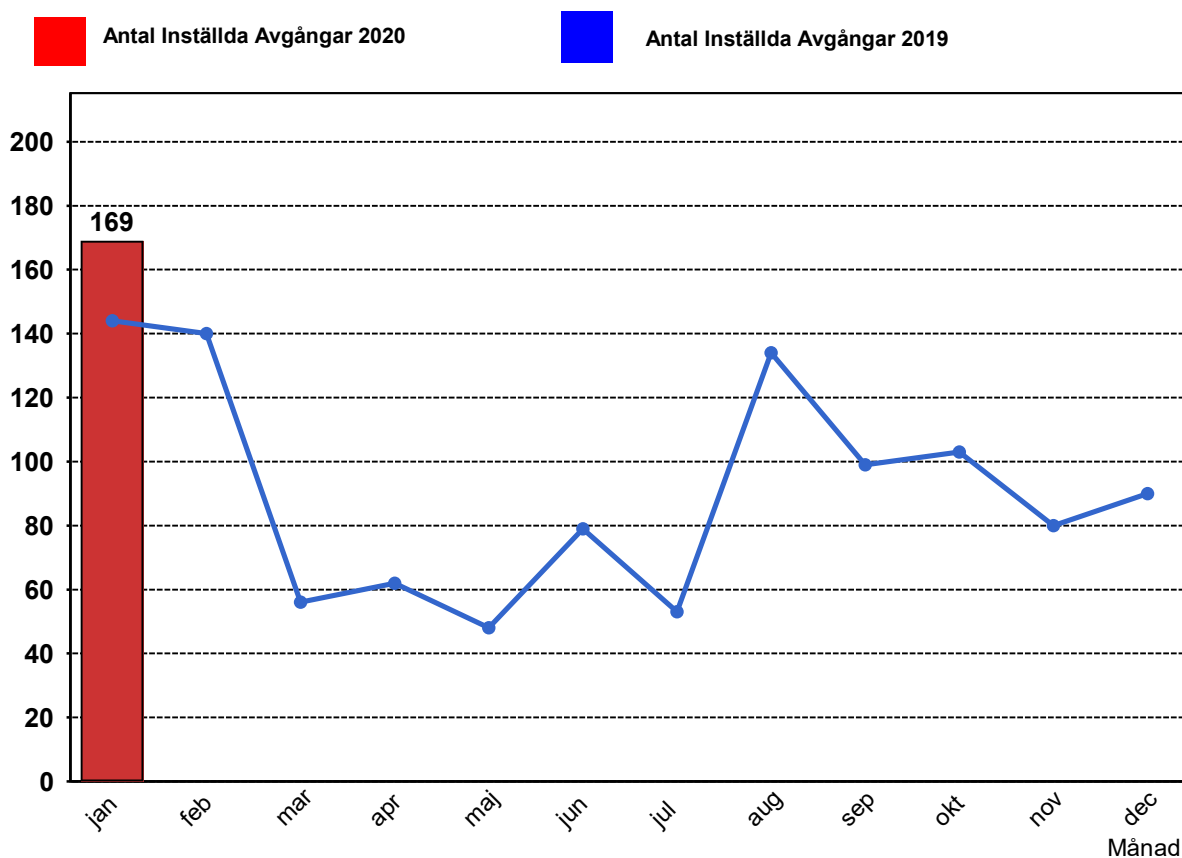
2.1 Andel utförda avgångar i procent



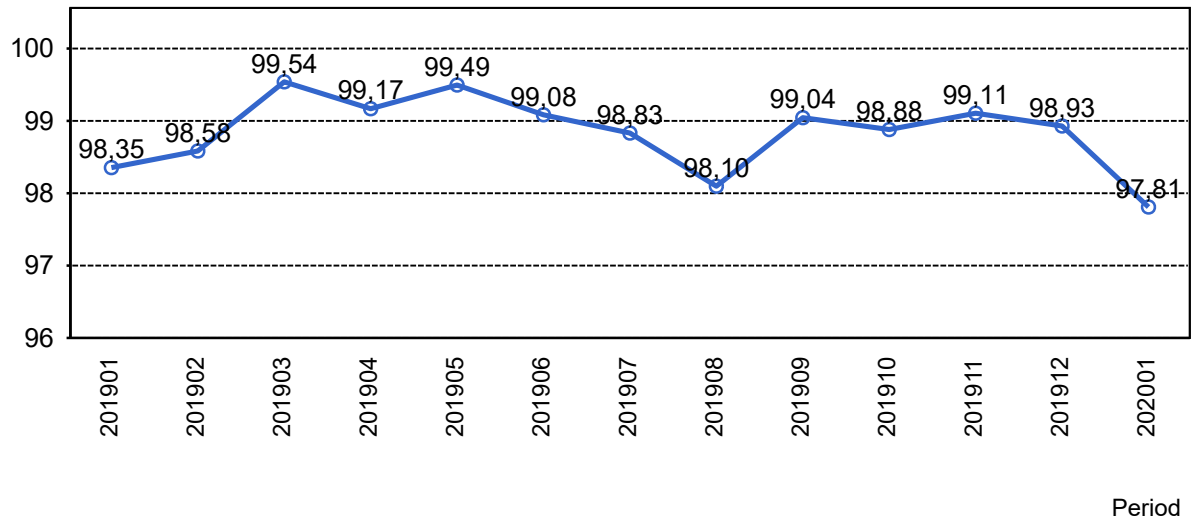
2.2 Orsaker till inställda avgångar.

Orsak	jan
Entreprenör	102
SL Fordon	67

2.3 Antal inställda avgångar under 2020 jämfört med 2019



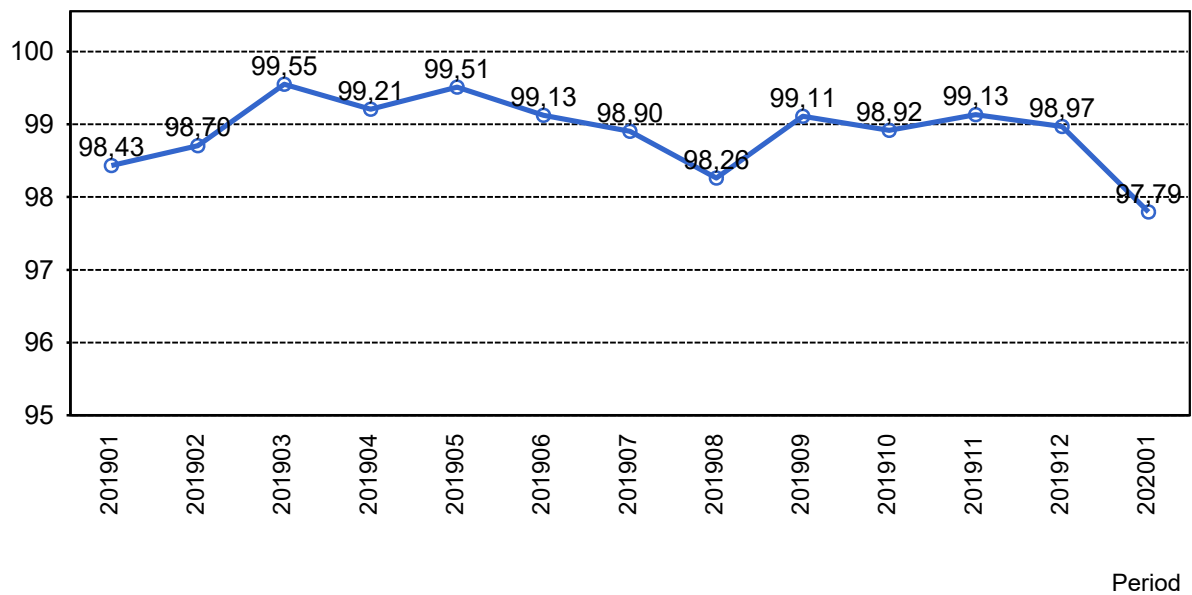
2.4 Andel utförda tågtimmar



2.5 Orsaker, ej utförda tågtimmar

Orsak	jan
Entreprenör	23
SL Fordon	11

2.6 Andel utförda tågakilometer

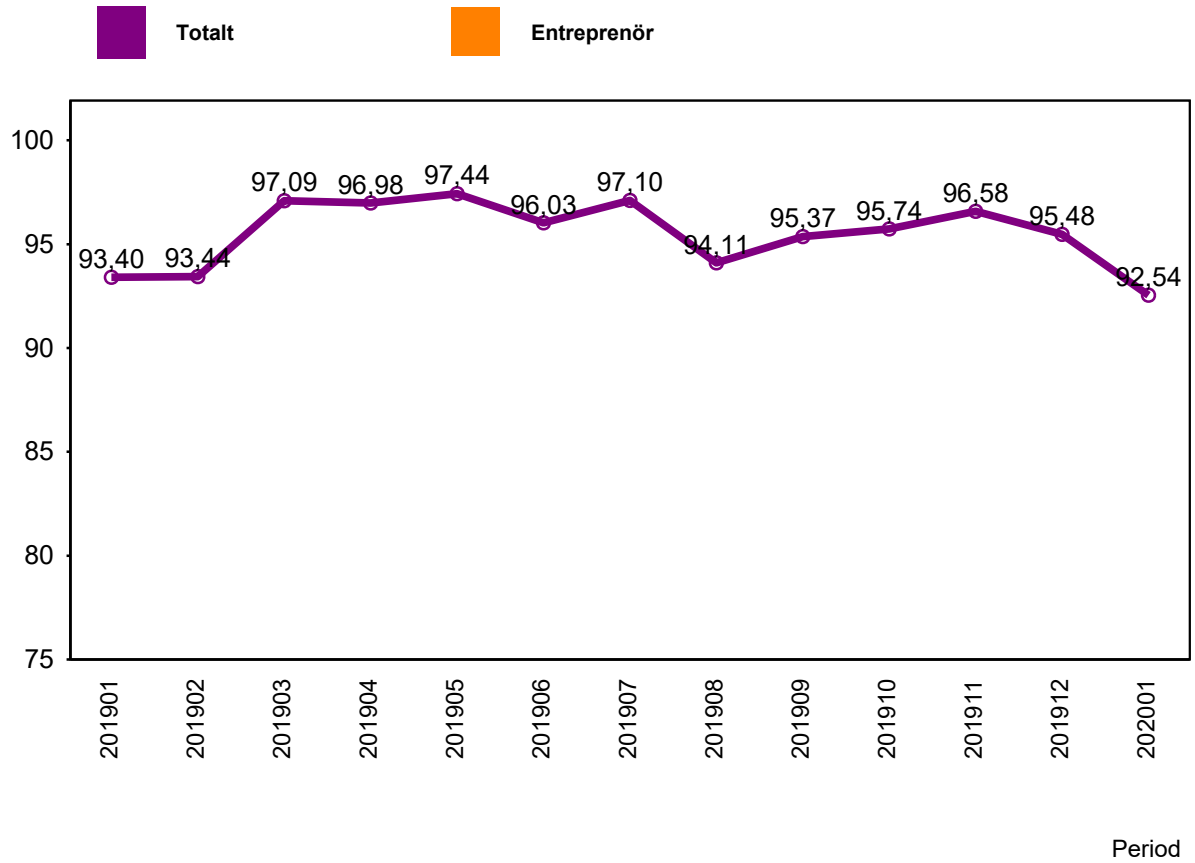


2.7 Orsaker, ej utförda tågakilometer

Orsak	jan
Entreprenör	576
SL Fordon	295

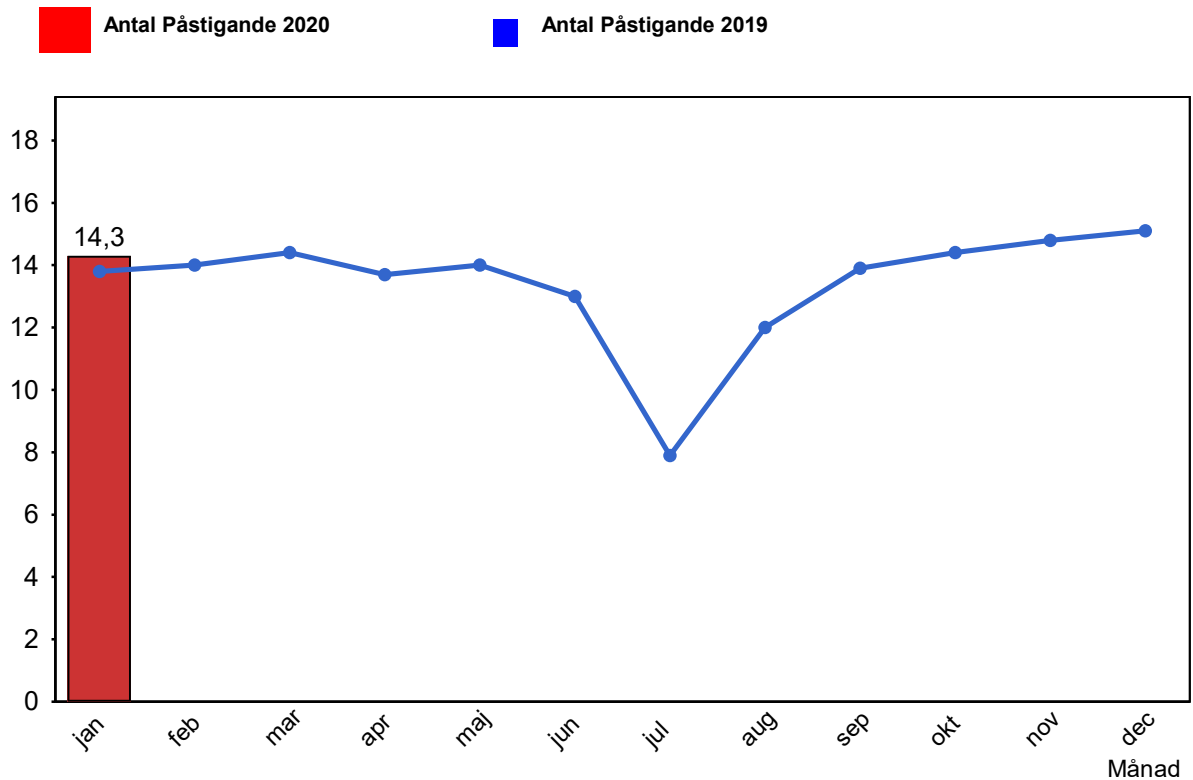
3. Punktlighet

3.1 Punktlighet, avgångar.

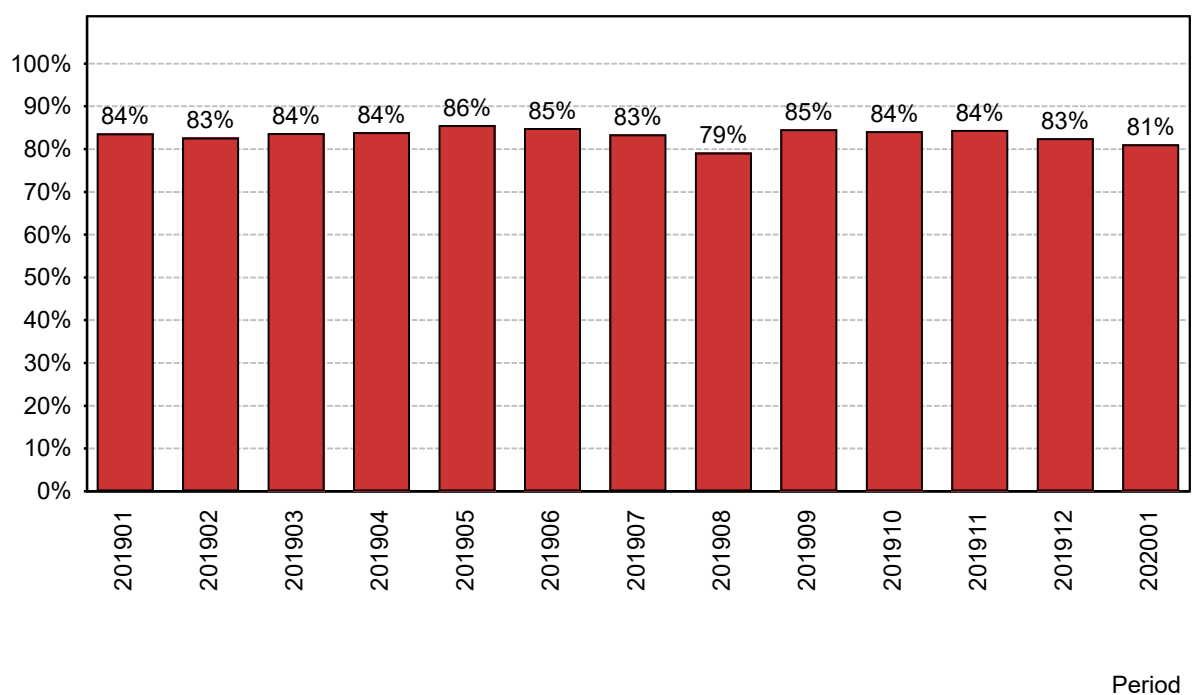


4. Påstigande

4.1 Antal påstigande per dygn (tusental)

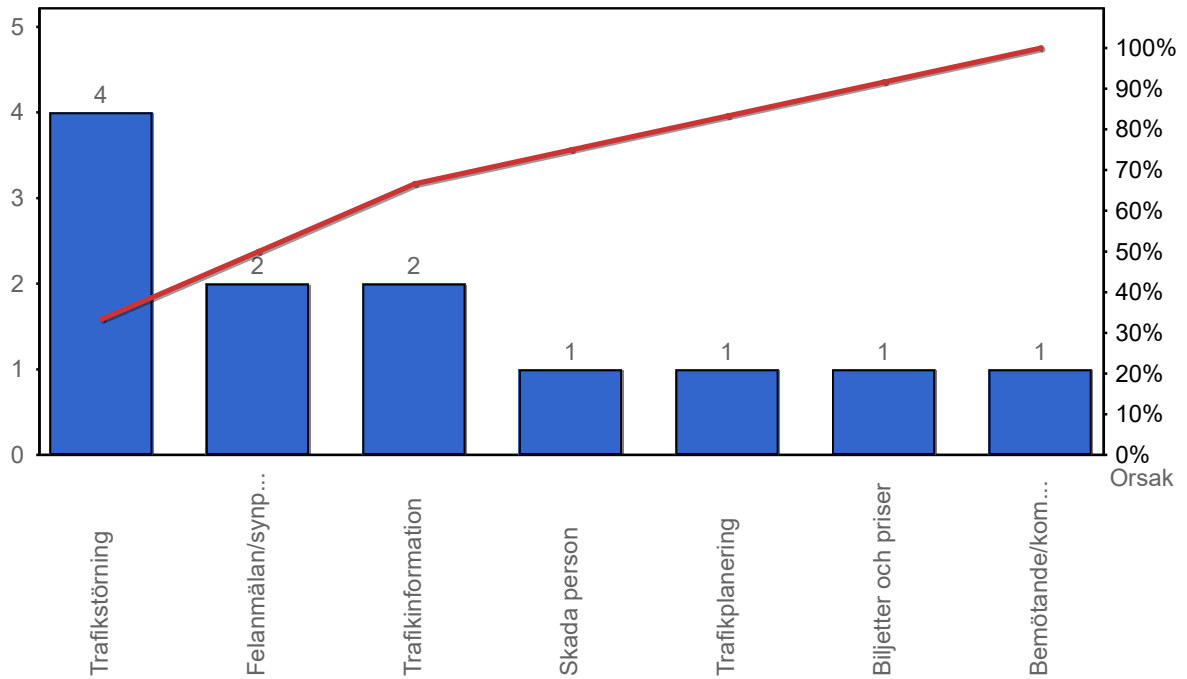


4.2 Valideringsgrad (%) (VBP/Antal påstigande, medelvärde per vardag)

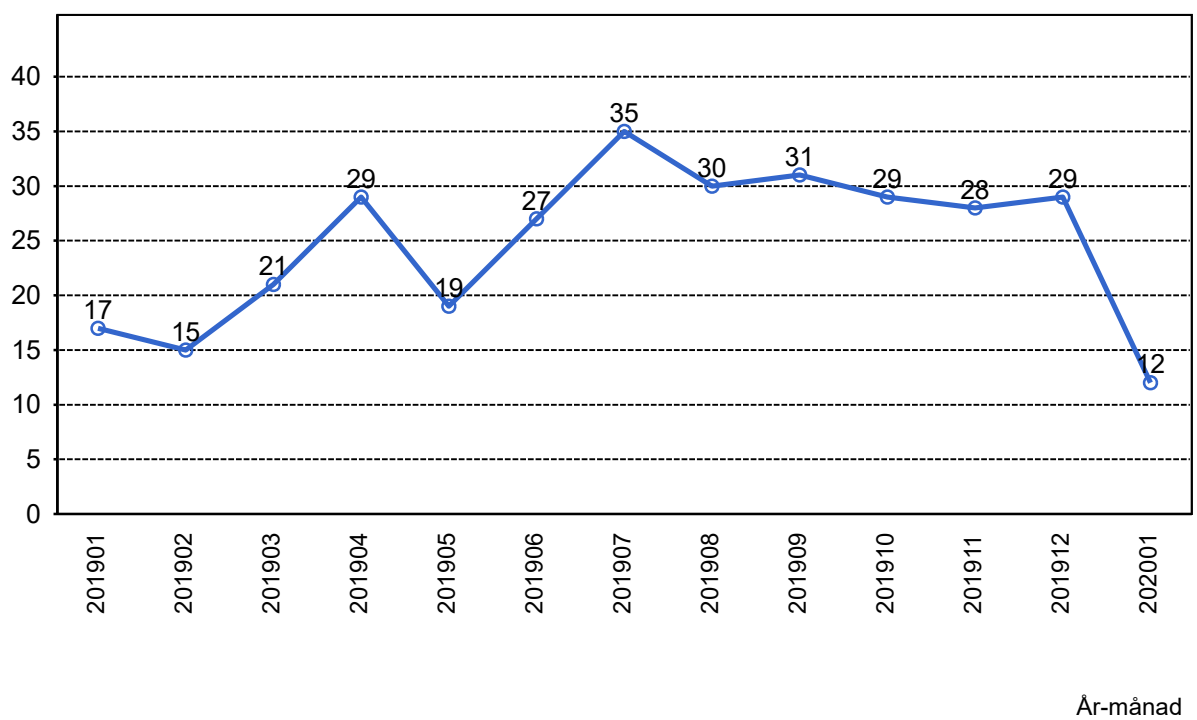


5. Kundensynpunkter

5.1 Kundensynpunkter per kategori



5.2 Antal kundsynpunkter per 1 000 000 påstigande



6. Resegaranti

6.1 Utbetalt belopp per måned

