

# Månadsrapport för Spårväg City

## AB Stockholms Spårvägar

Januari 2020

SL

Den här rapporten avser mätningar till och med Januari 2020.

Följande källor används som underlag för rapporten:

- Entreprenörens avvikelserrapporter
- MTS-material
- Kundtjänststatistik

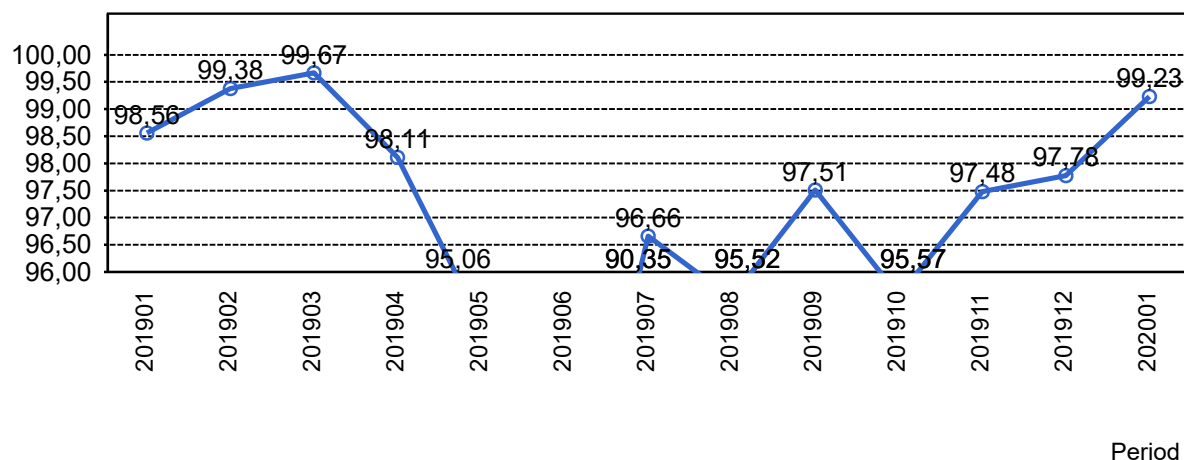


# 1. Kommentarer

Kommentarer för Avtalsområde Spårväg City Januari 2020

## 2. Utförd och inställd trafik

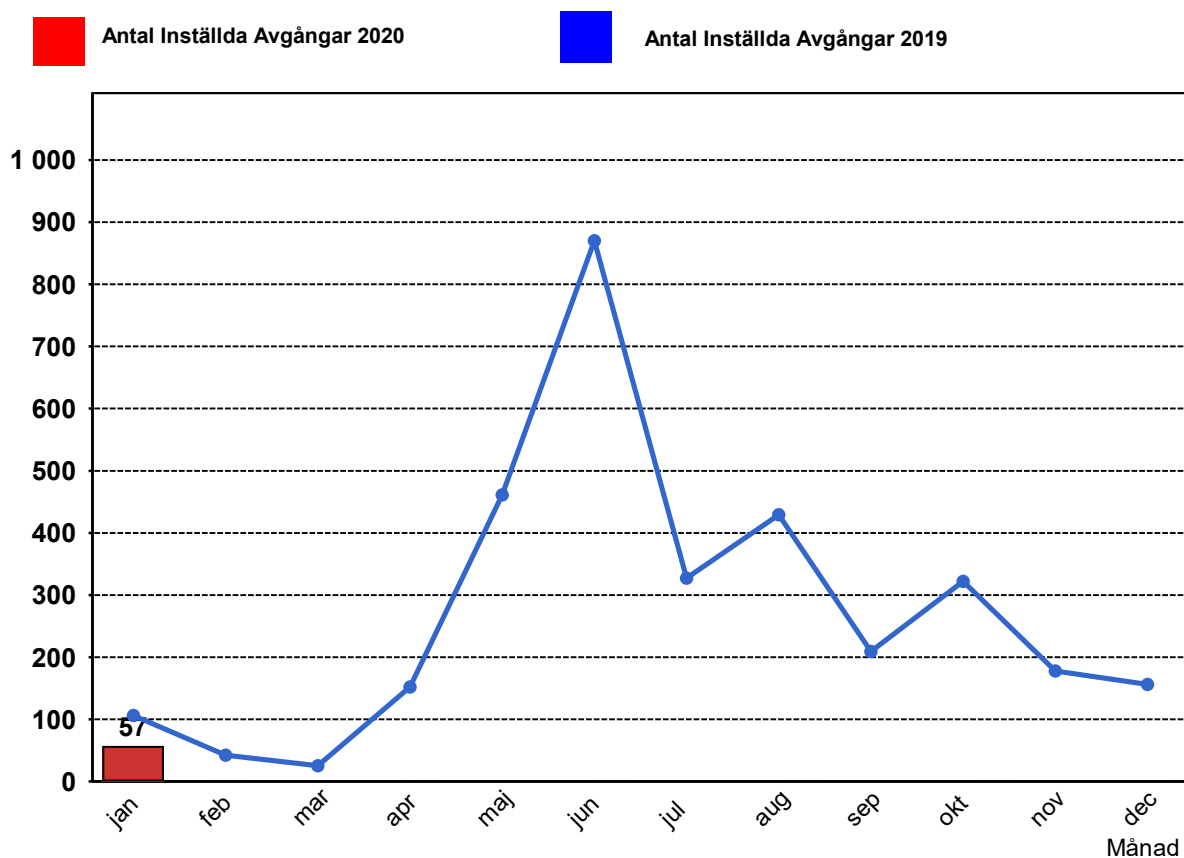
### 2.1 Andel utförda avgångar i procent



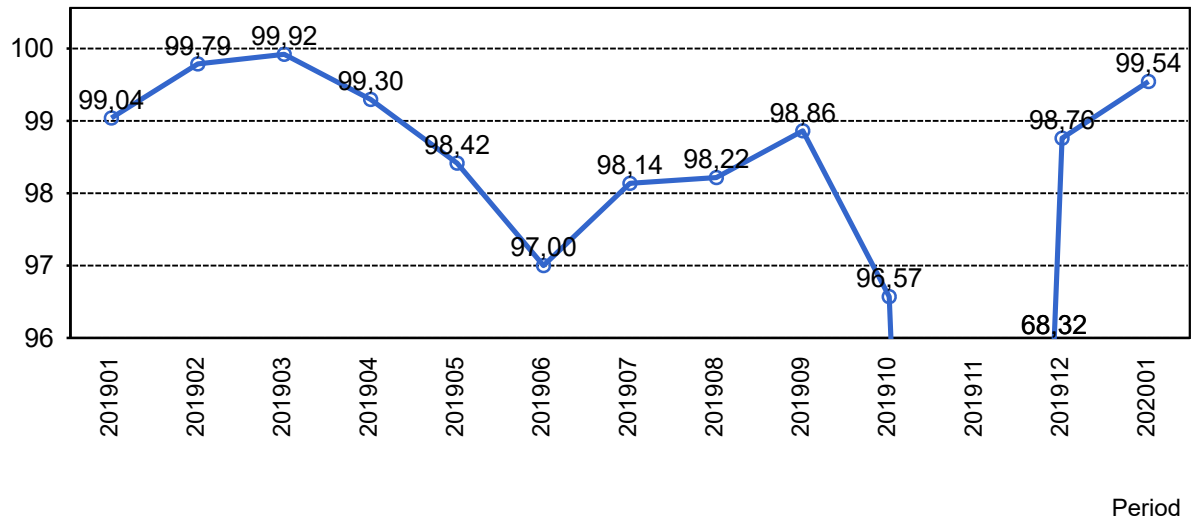
### 2.2 Orsaker till inställda avgångar.

Orsak	jan
Entreprenör	40
SL Fordon	2
Underhållsentreprenör	1
Yttre omständigheter	14

### 2.3 Antal inställda avgångar under 2020 jämfört med 2019



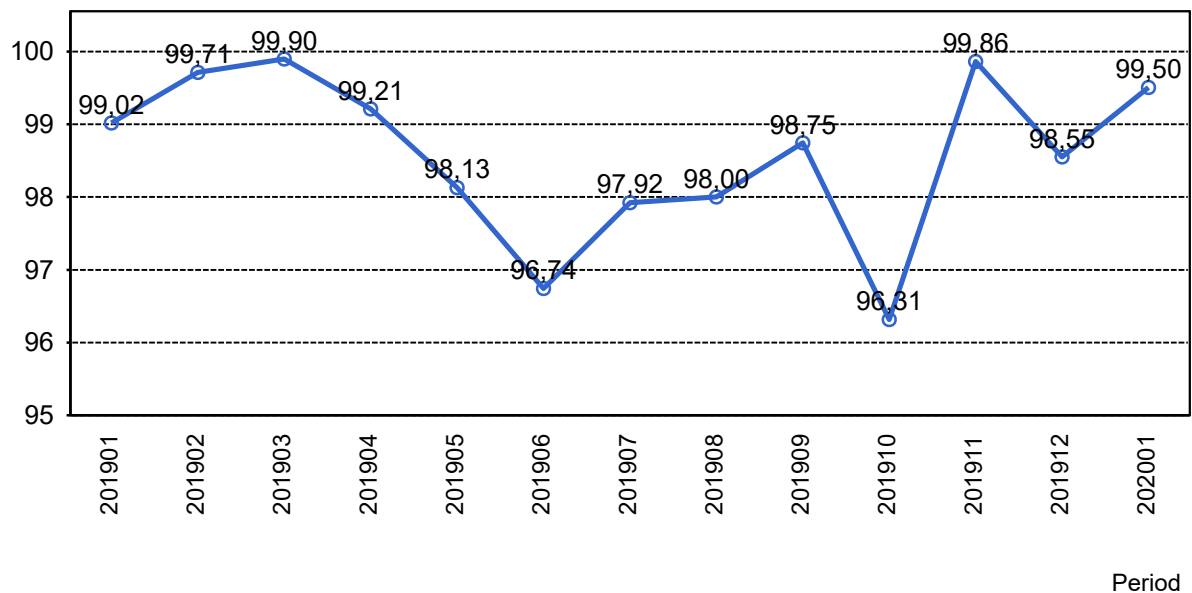
## 2.4 Andel utförda tågtimmar



## 2.5 Orsaker, ej utförda tågtimmar

Orsak	jan
Entreprenör	8
SL Fordon	0
Underhållsentreprenör	0
Yttre omständigheter	1

## 2.6 Andel utförda tågakilometer

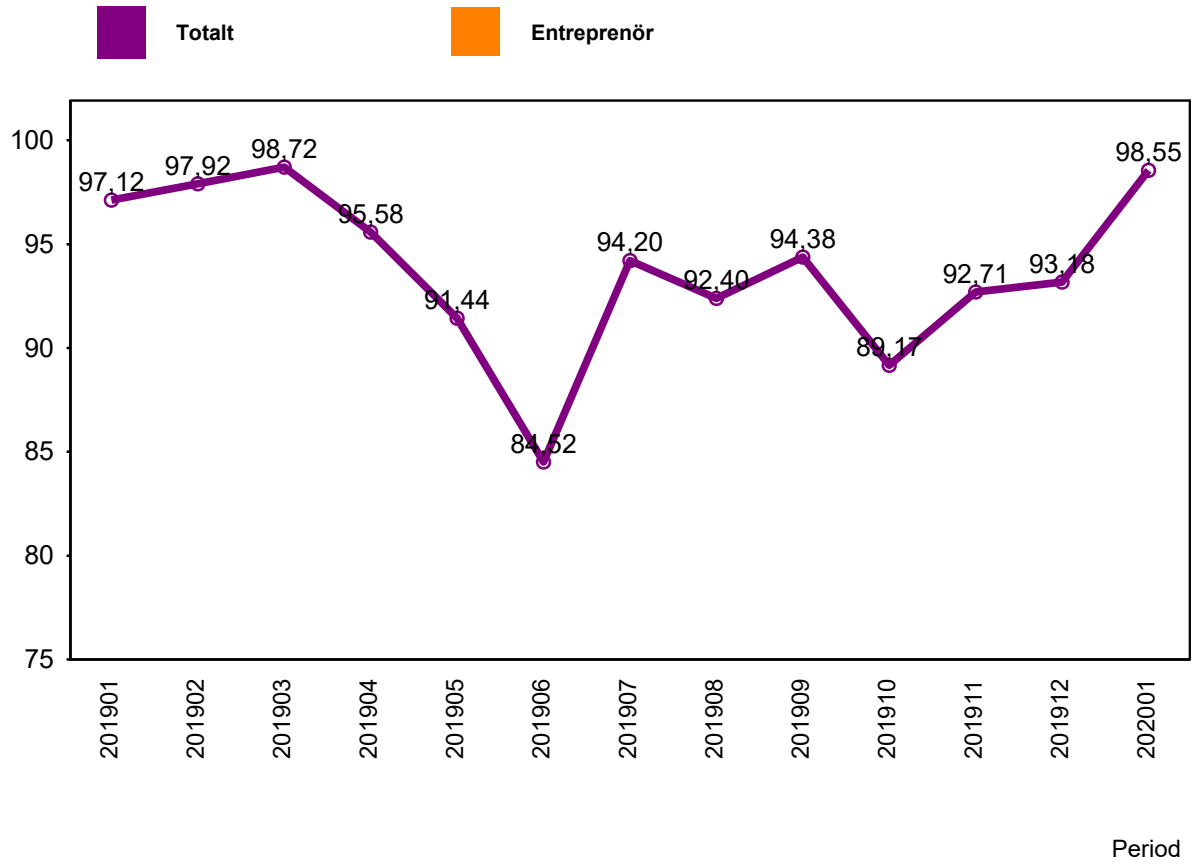


## 2.7 Orsaker, ej utförda tågakilometer

Orsak	jan
Entreprenör	119
SL Fordon	2
Underhållsentreprenör	1
Yttre omständigheter	15

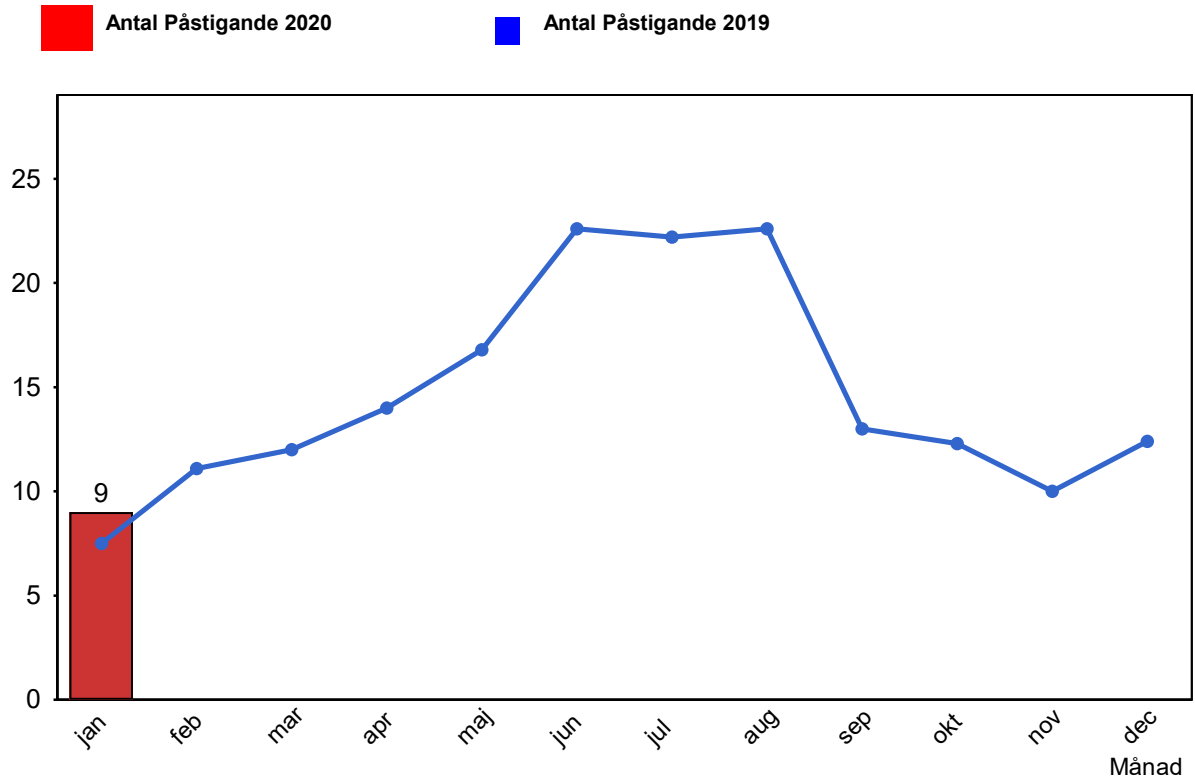
### 3. Punktlighet

#### 3.1 Punktlighet, avgångar.

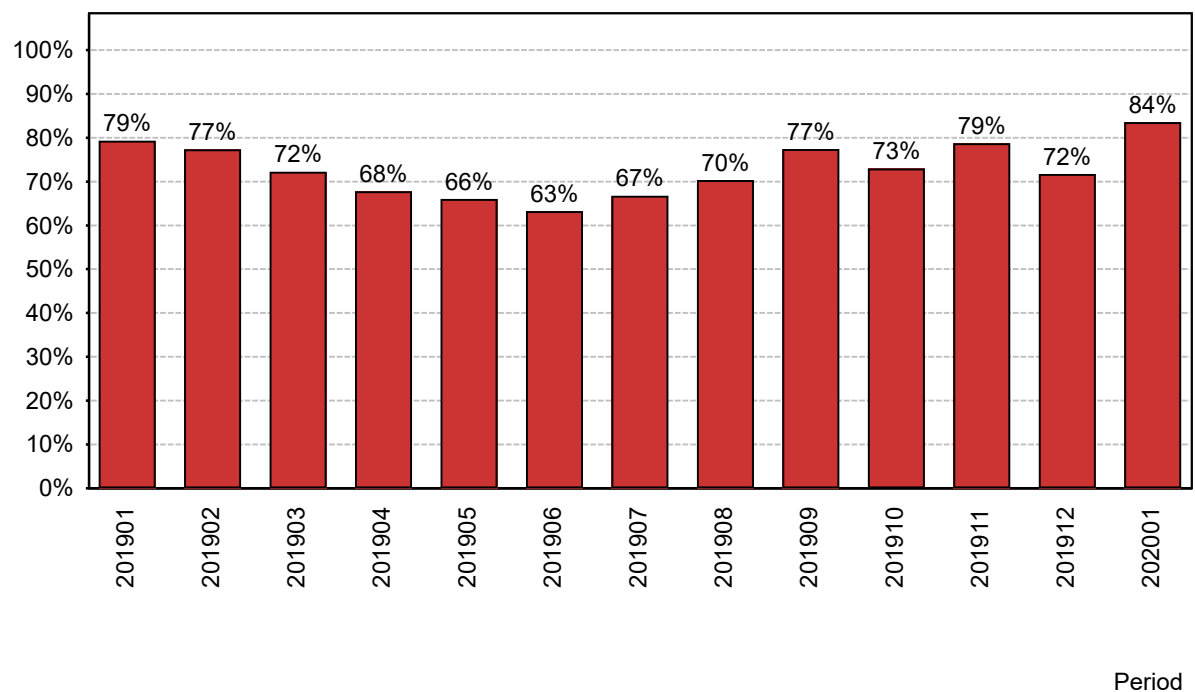


## 4. Påstigande

### 4.1 Antal påstigande per dygn (tusental)

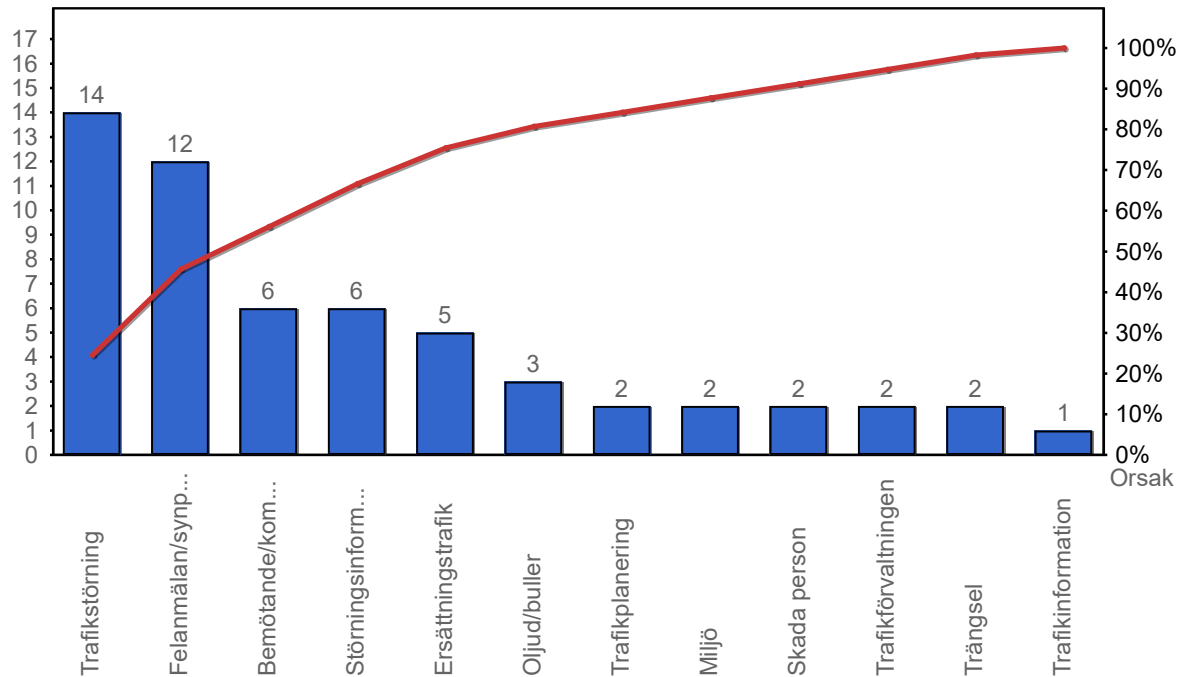


### 4.2 Valideringsgrad (%) (VBP/Antal påstigande, medelvärde per vardag)

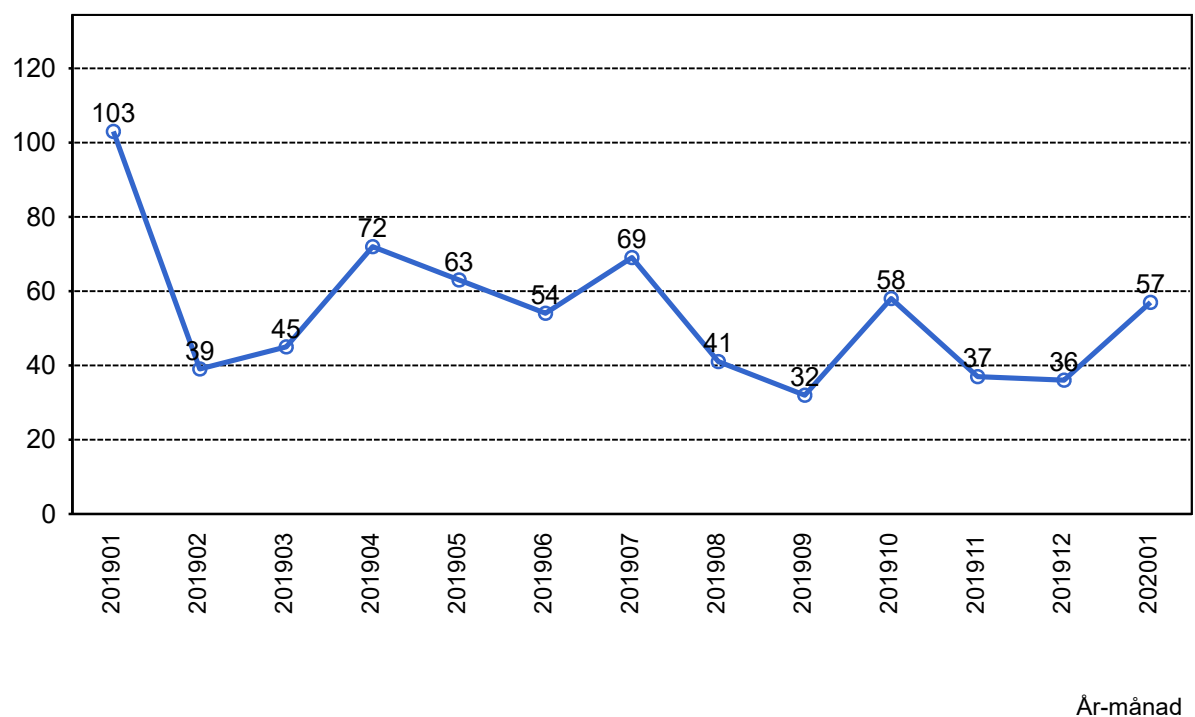


## 5. Kundensynpunkter

### 5.1 Kundensynpunkter per kategori



### 5.2 Antal kundsynpunkter per 1 000 000 påstigande



## 6. Resegaranti

### 6.1 Utbetalt belopp per måned

