

Månadsrapport Tunnelbanan, avtalsområde:

# Röd linje

MTR

Januari 2020

SL

Den här rapporten avser mätningar till och med Januari 2020.

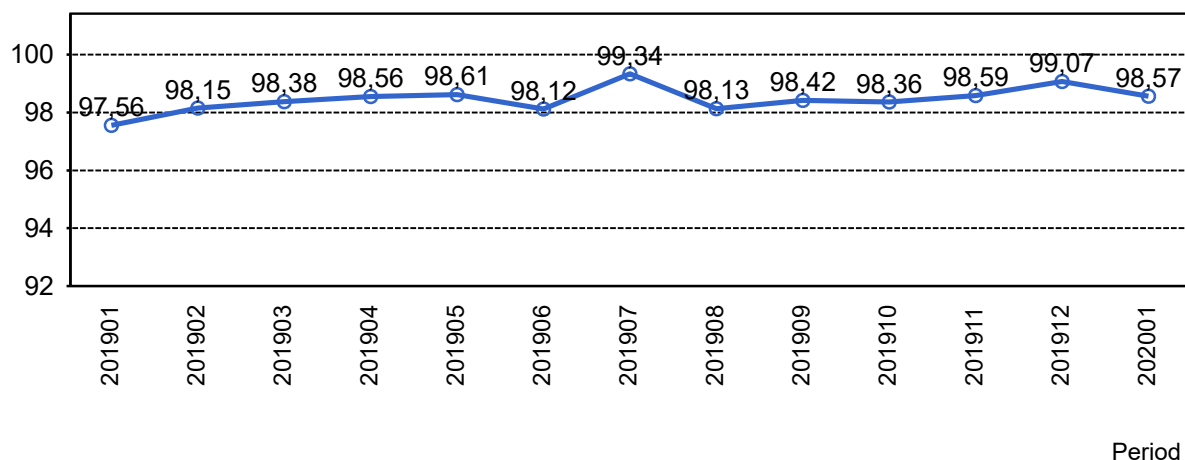
Följande källor används som underlag för rapporten:

- Entreprenörens avvikelserrapporter
- MTS-material
- Kundtjänststatistik



# 1. Utförd och inställd trafik

## 1.1 Andel utförda avgångar i procent.



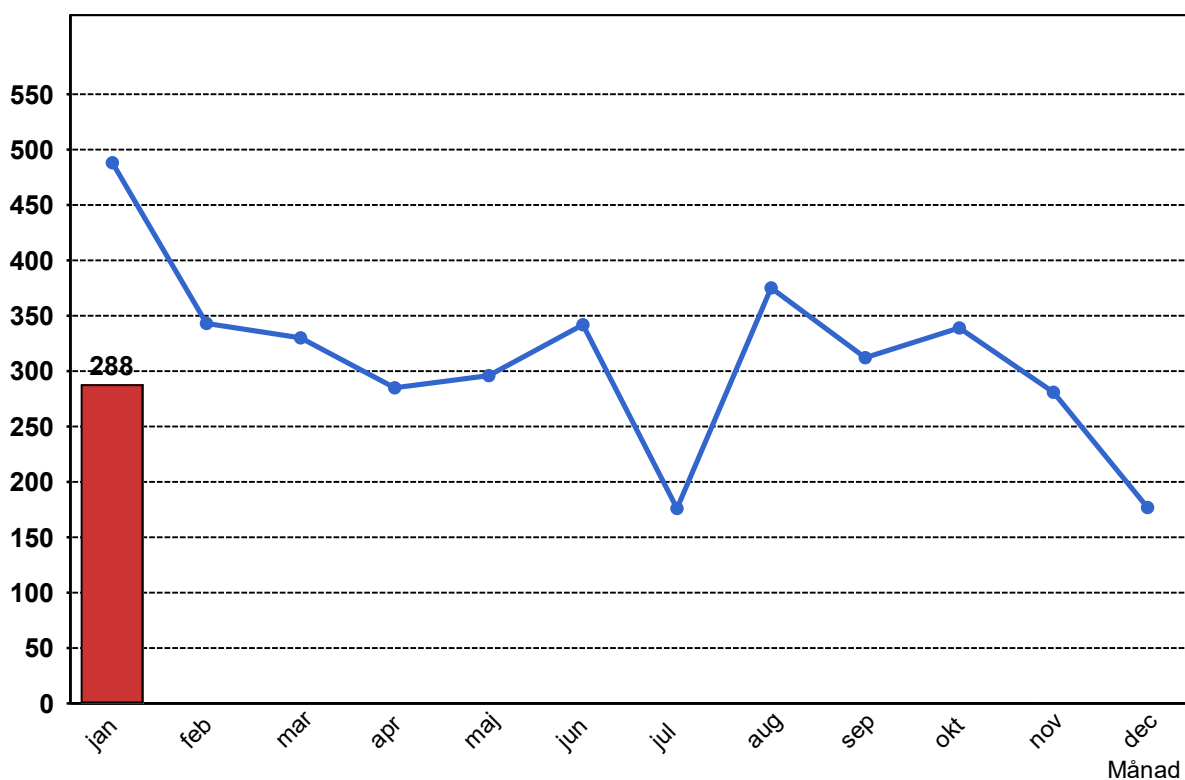
## 1.2 Orsaker till inställda avgångar.

Orsak	..	jan
Entreprenör		49
SL Bana/Signal		4
Underhållsentreprenör		144
Yttre omständigheter		91

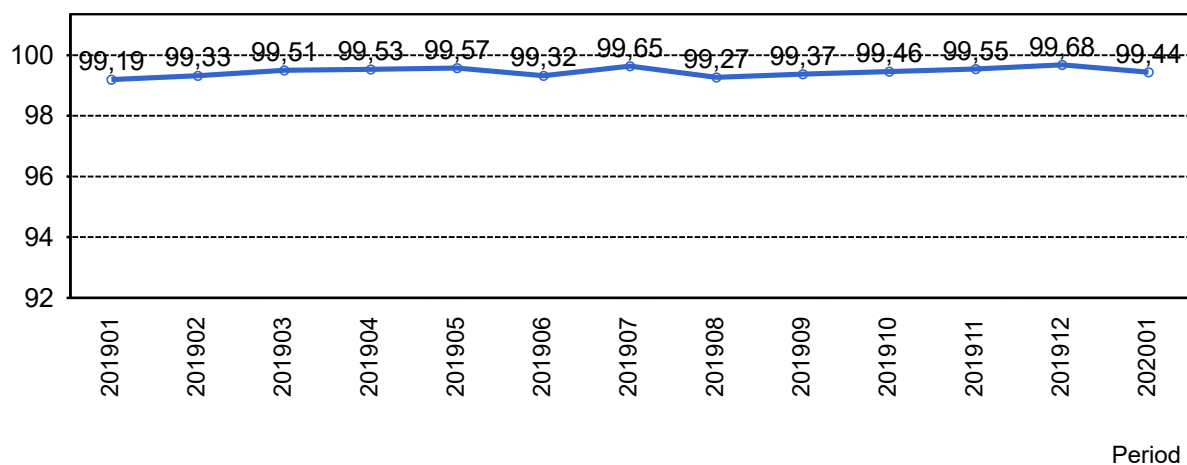
## 1.3 Antal inställda avgångar under 2020 jämfört med 2019

■ Antal Inställda Avgångar 2020

■ Antal Inställda Avgångar 2019



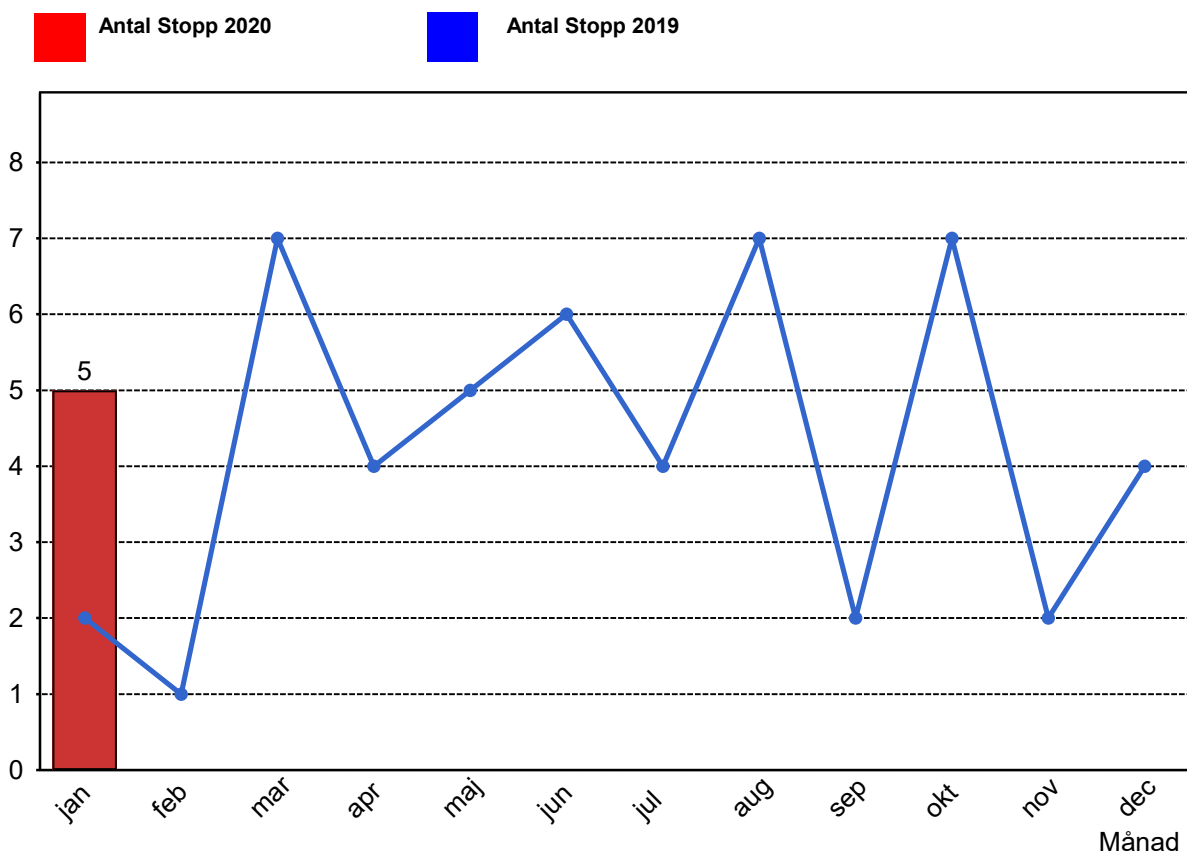
### 1.4 Andel utförda tågtimmar



### 1.5 Ansvarsfördelning, stopp i trafiken.

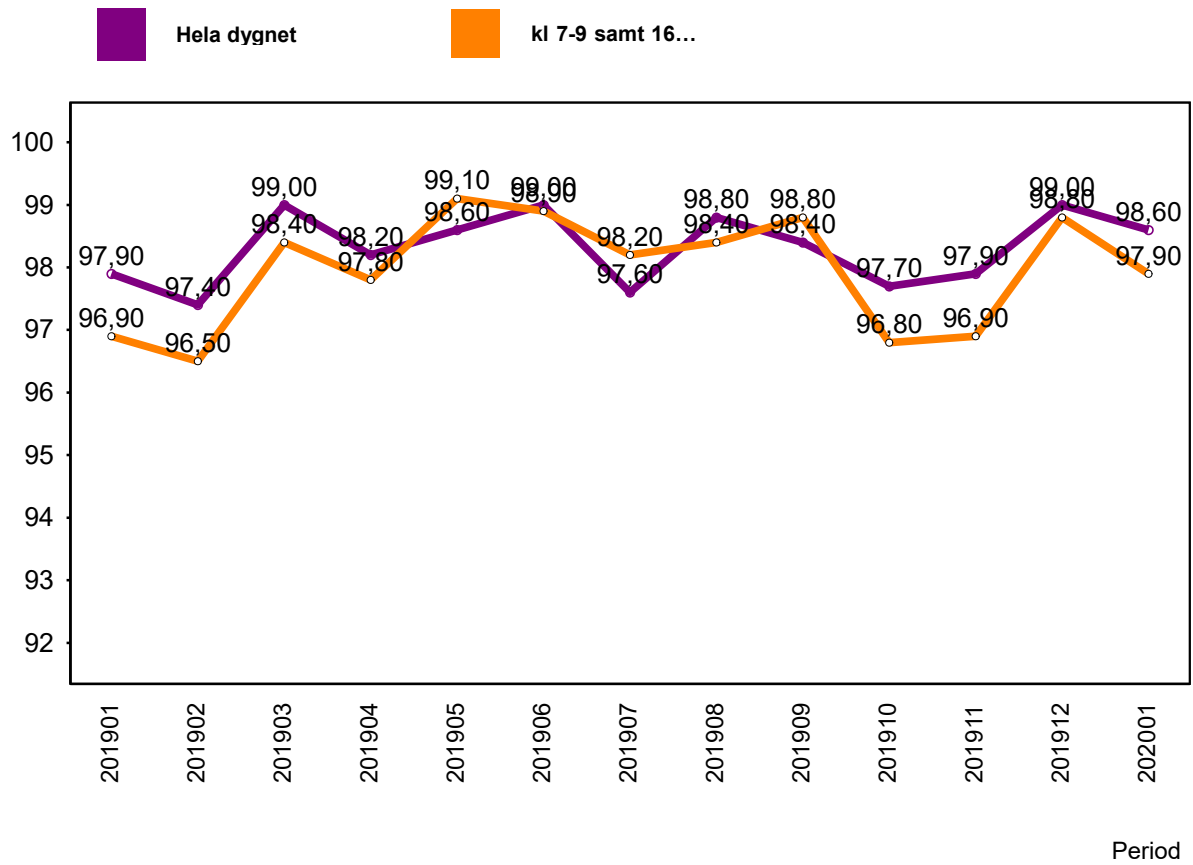
Orsak	...	jan
Underhållsentreprenör		2
Yttre omständigheter		3
<b>Totalt</b>		<b>5</b>

### 1.6 Antal stopp i trafiken under 2020 jämfört med 2019



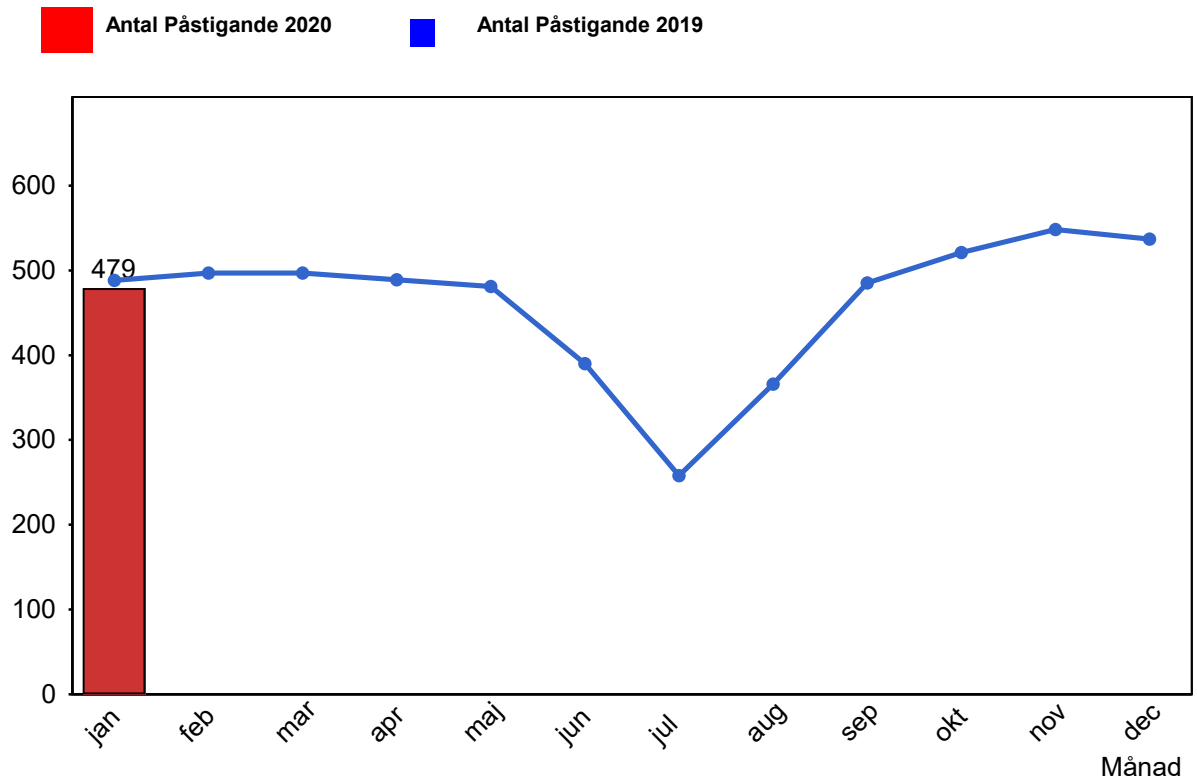
## 2. Punktlighet

### 2.1 Punktlighet, avgångar.



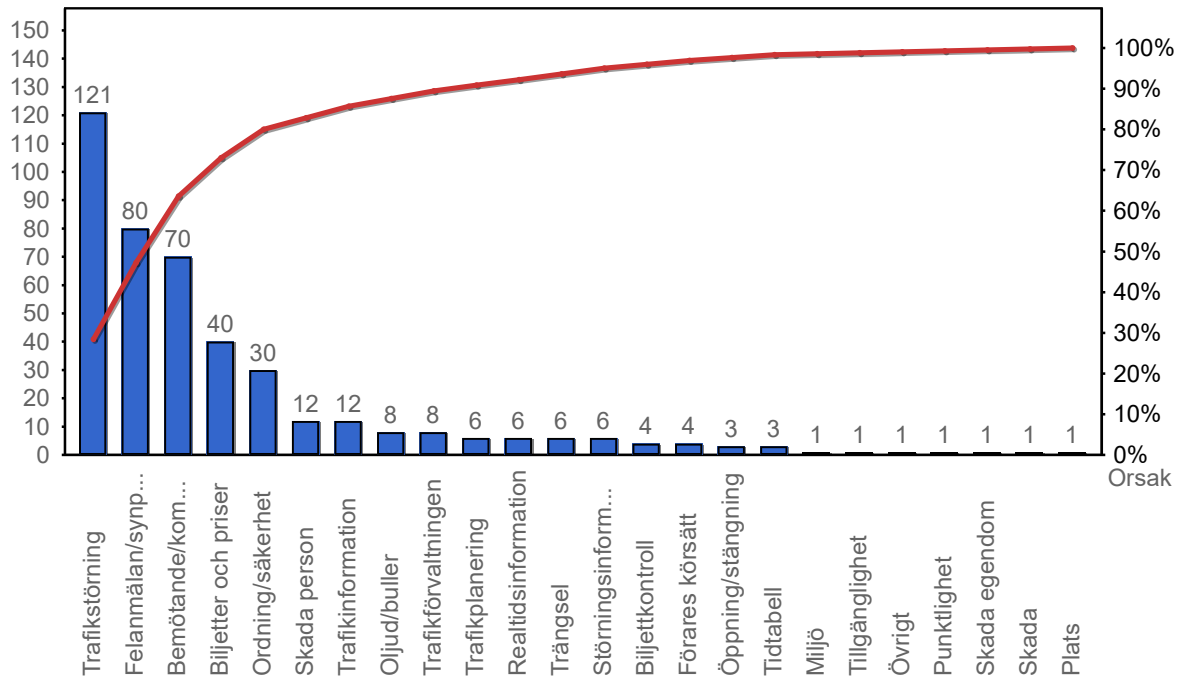
### 3. Påstigande

#### 3.1 Antal påstigande per dygn (tusental)



## 4. Kundensynpunkter

### 4.1 Kundensynpunkter per kategori



### 4.2 Antal kundsynpunkter per 1 000 000 påstigande

