

Månadsrapport Buss, avtalsområde:

Sollentuna

Arriva

April 2020

SL

Den här rapporten avser mätningar till och med April 2020.

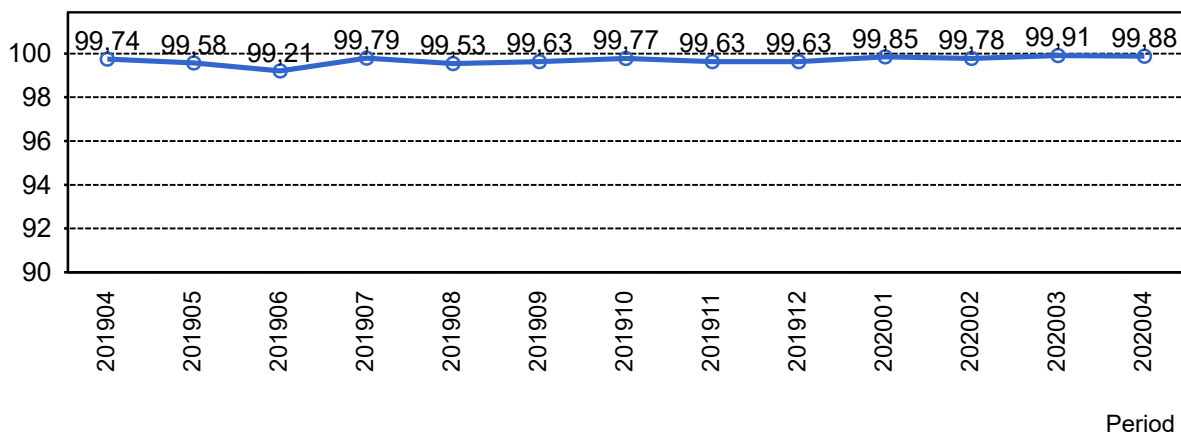
Följande källor används som underlag för rapporten:

- Entreprenörens avvikelserrapporter
- MTS-material
- Kundtjänststatistik



1. Utförd och inställd trafik

1.1 Andel utförda avgångar i procent.



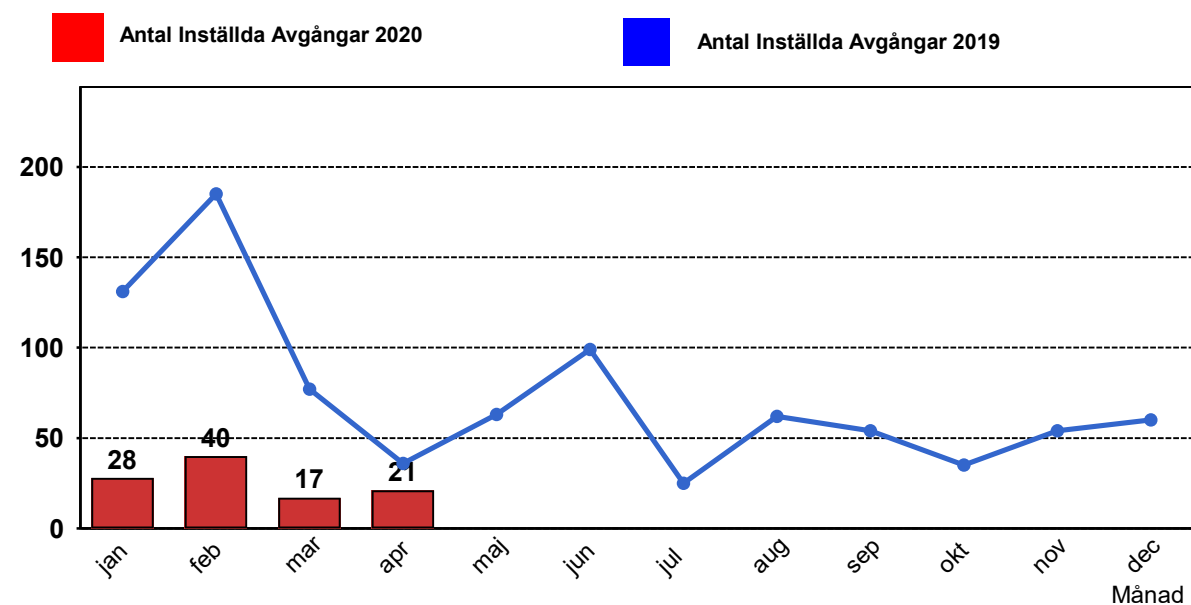
1.2 Orsaker till inställda avgångar.

Orsak	jan	feb	mar	apr
Fordon	6	6	8	14
Personal	9	5	9	5
Yttre omständigheter	13	29	0	2
Totalt	28	40	17	21

1.3 Antal förstärkningsturer.

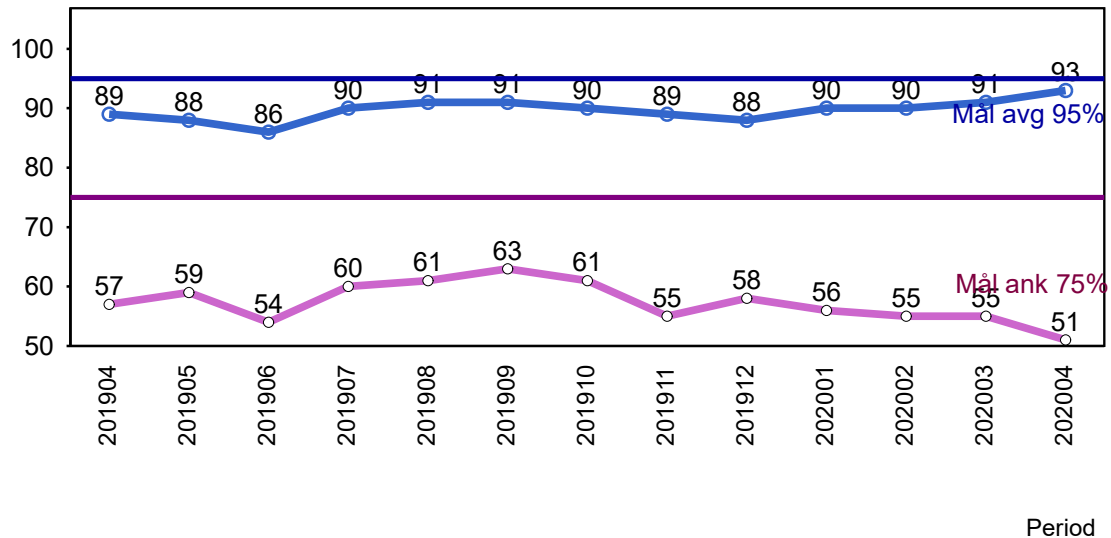
Ingen data att visa.

1.4 Antal inställda turer under 2020 jämfört med 2019



2. Punktlighet

2.1 Officiella punktlighetsmätningen på tvåmånadersperioder, from mars 2007 anges månadsvärden



Godkänd avgång:

Bussen avgår från mät hållplatsen 0 till 3 minuter efter annonserad tid. Om bussen avgår var femtonde minut eller oftare i högtrafik kan intervallet för godkända avgångar vara 0 till 2 minuter. Mål 95%.

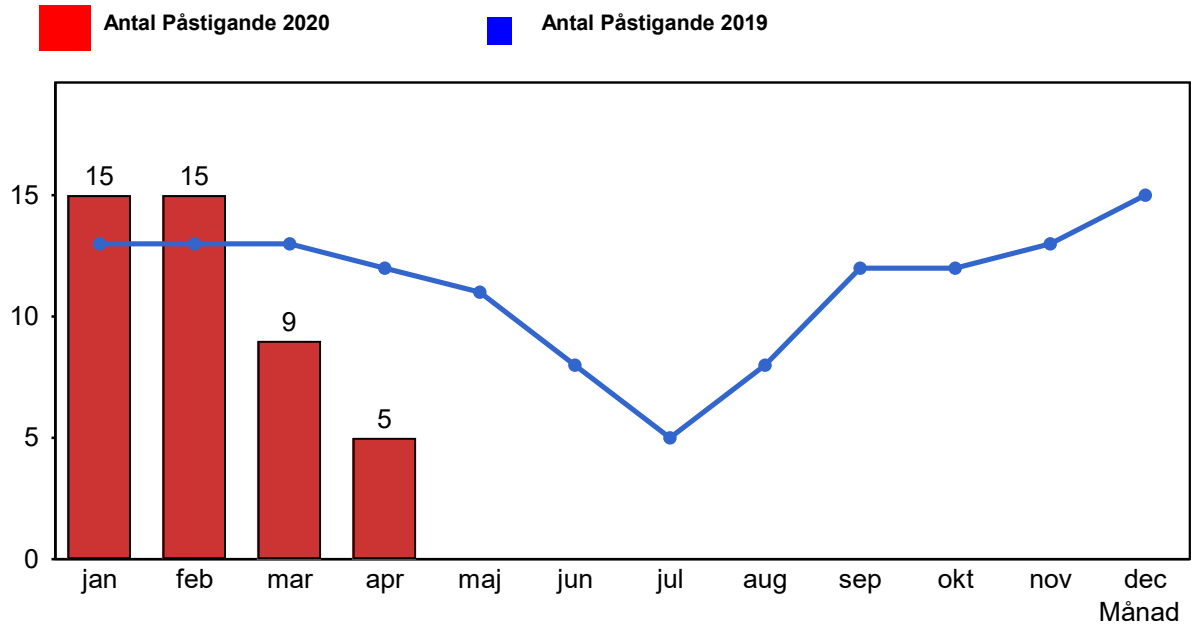
Godkänd ankomst:

Bussen ankommer till mät hållplatsen 3 till 0 minuter före annonserad tid. För vissa linjer är intervallet för godkända ankomster 5 till 0 minuter. Mål 75%.

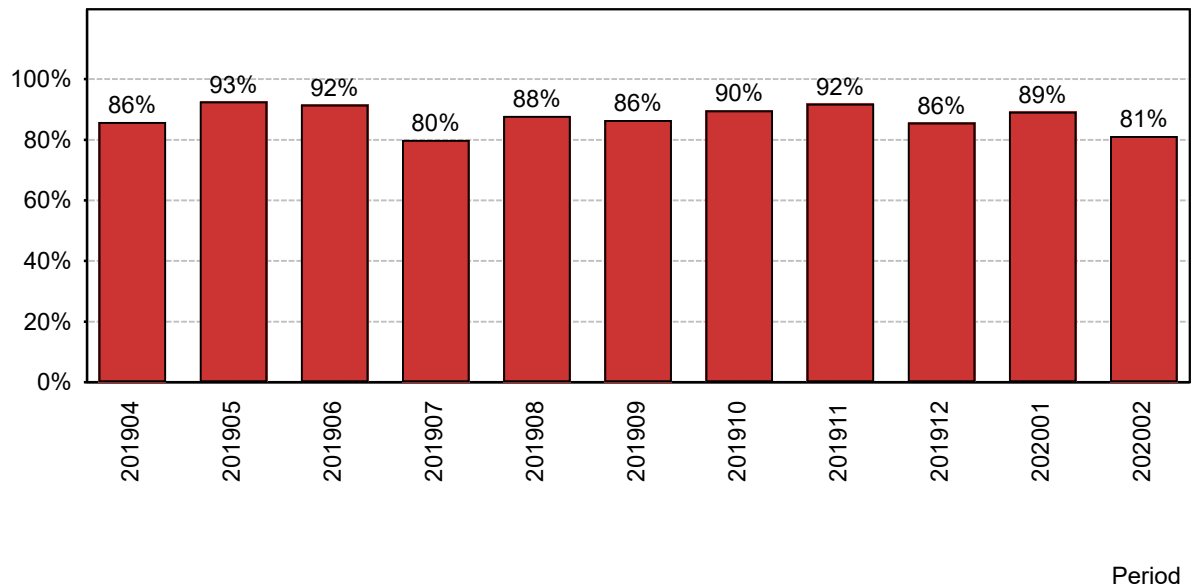
Mätningen baseras på ATR-data från vardagar.

3. Påstigande

3.1 Antal påstigande per dygn (tusental)

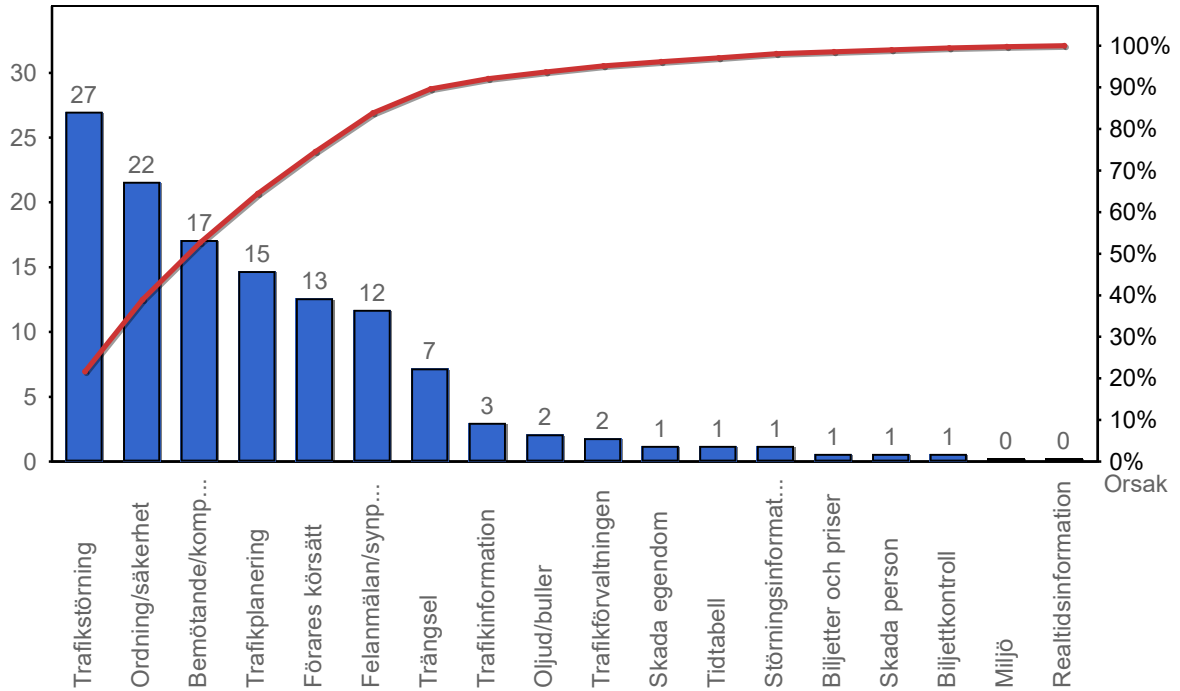


3.2 Valideringsgrad (%) (VBP/Antal påstigande, medelvärde per vardag)



4. Kundensynpunkter

4.1 Kundensynpunkter per kategori



4.2 Antal kundsynpunkter per 1 000 000 påstigande

