

# Månadsrapport Lokaltåg

## AB Stockholms Spårvägar

Sammanfattning av  
alla avtalsområden

April 2020

SL

Den här rapporten avser mätningar till och med April 2020.

Följande källor används som underlag för rapporten:

- Entreprenörens avvikelserapporter
- MTS-material
- Kundtjänststatistik

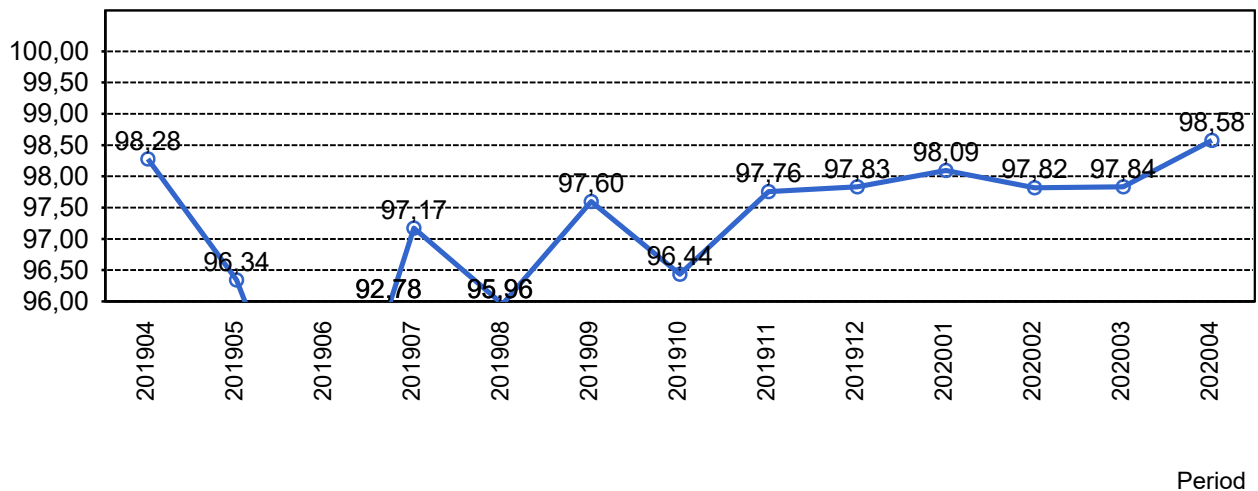


# 1. Kommentarer

Kommentarer för Avtalsområde Lidingöbanan April 2020  
Kommentarer för Avtalsområde Spårväg City April 2020

## 2. Utförd och inställd trafik

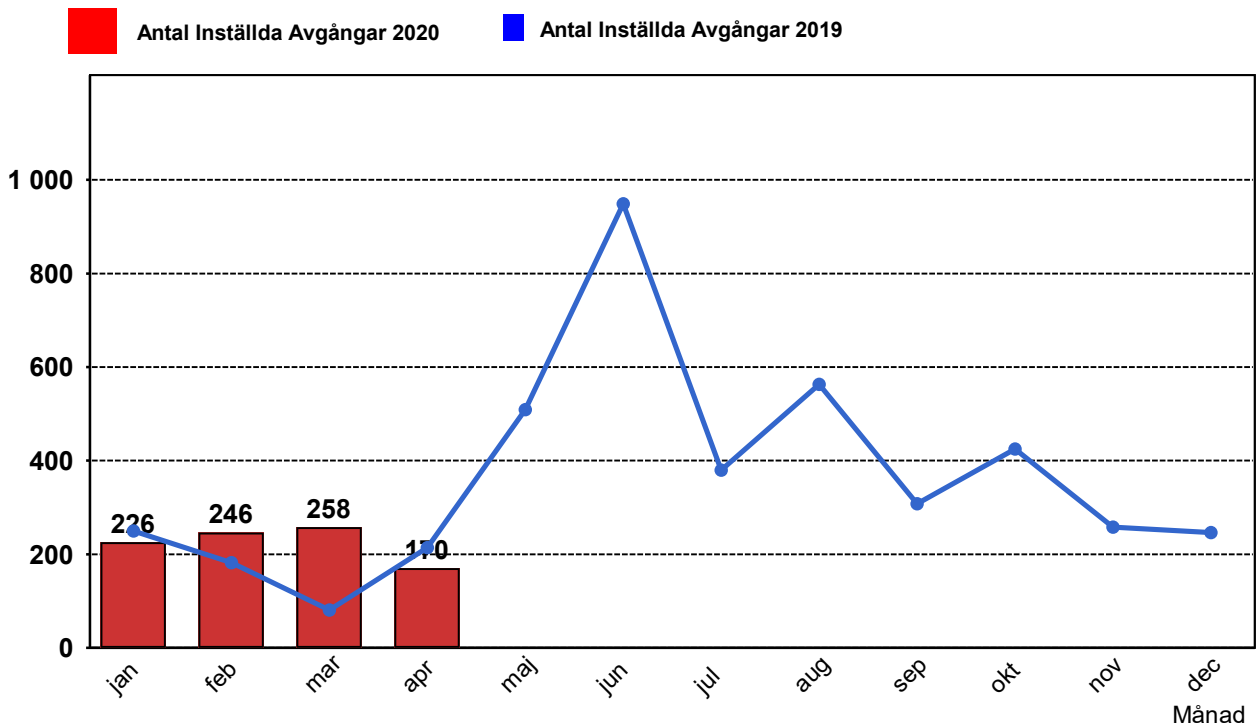
### 2.1 Andel utförda avgångar i procent



### 2.2 Orsaker till inställda avgångar.

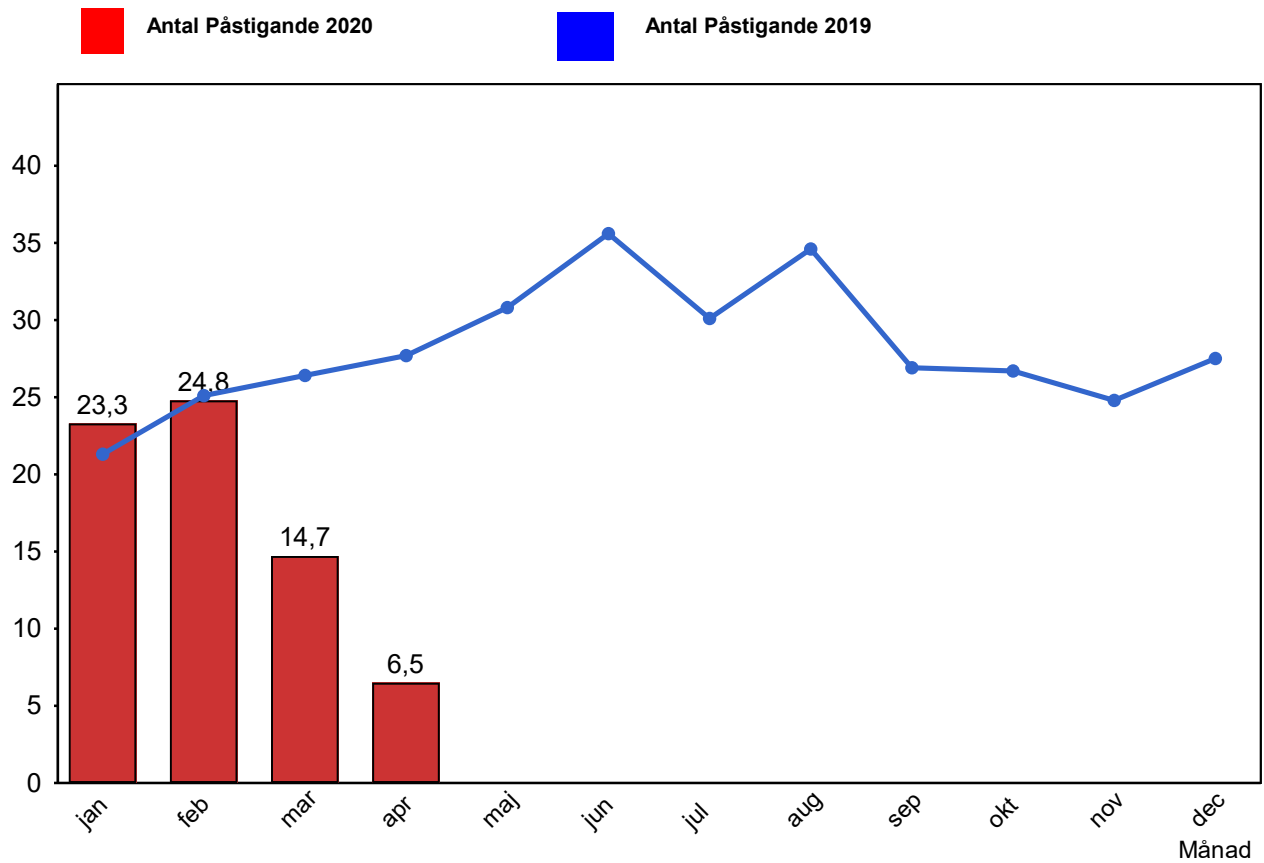
Orsak	jan	feb	mar	apr
Entreprenör	142	44	34	22
SL Bana/Signal	0	59	0	0
SL Fordon	69	91	205	146
Underhållsentreprenör	1	2	2	0
Yttre omständigheter	14	50	17	2

### 2.3 Antal inställda avgångar under 2020 jämfört med 2019

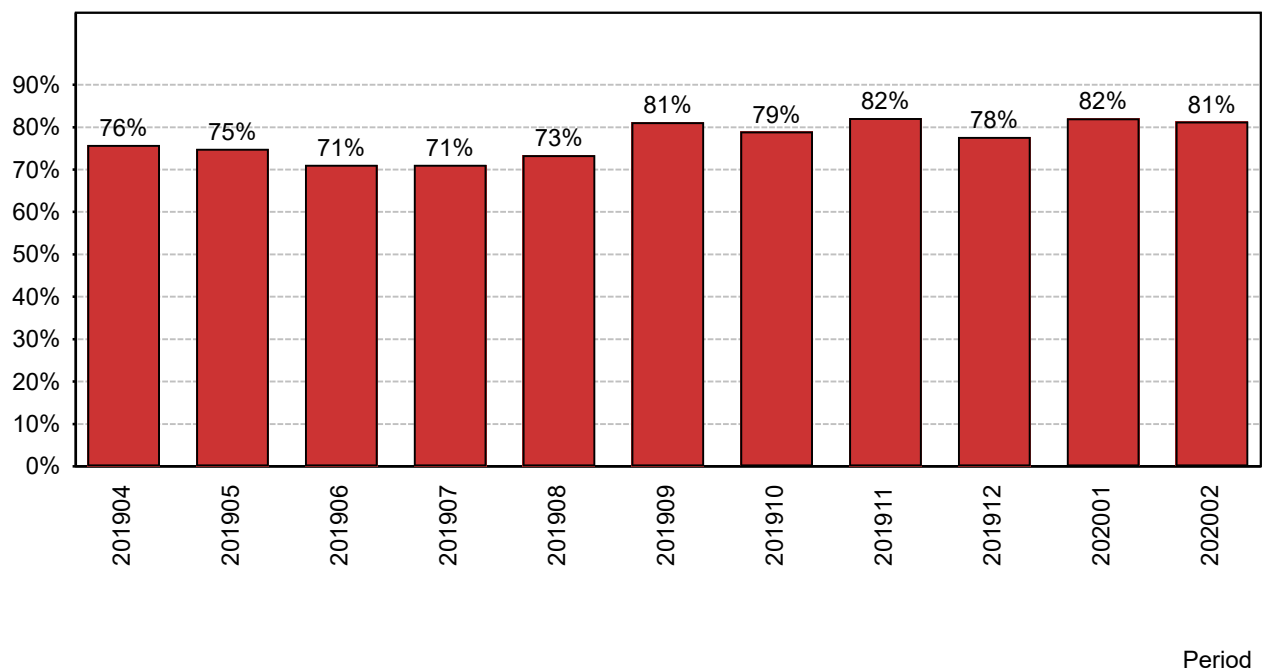


### 3. Påstigande

#### 3.1 Antal påstigande per dygn (tusental)

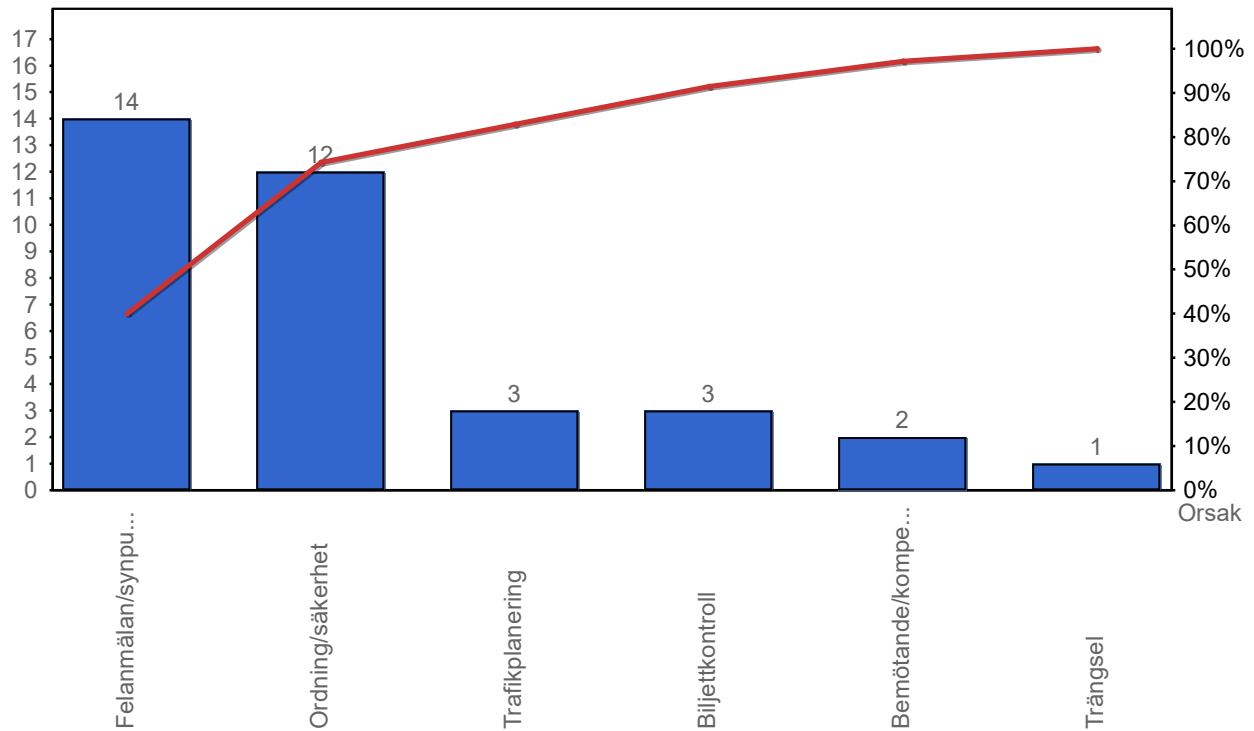


#### 3.2 Valideringsgrad (%) (VBP/Antal påstigande, medelvärde per vardag)

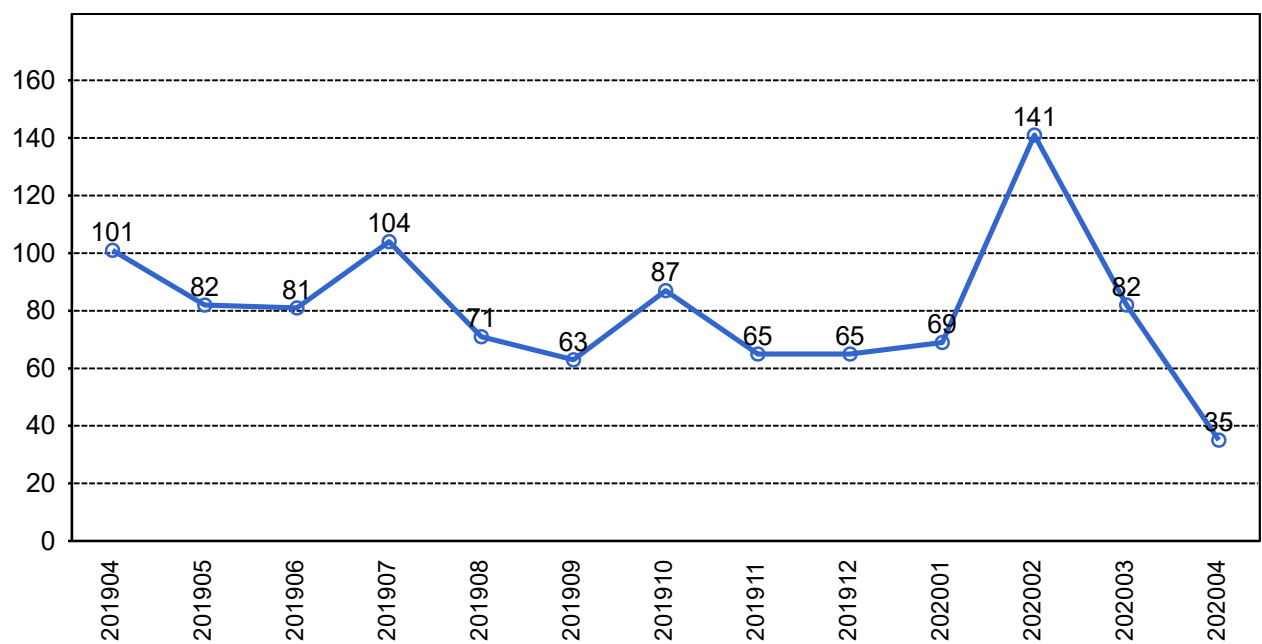


## 4. Kundensynpunkter

### 4.1 Kundensynpunkter per kategori



### 4.2 Antal kundsynpunkter per 1 000 000 påstigande



År-månad

## 5. Resegaranti

### 5.1 Utbetalt belopp per måned

