

Månadsrapport Buss, avtalsområde:

Sollentuna

Arriva

Maj 2020

SL

Den här rapporten avser mätningar till och med Maj 2020.

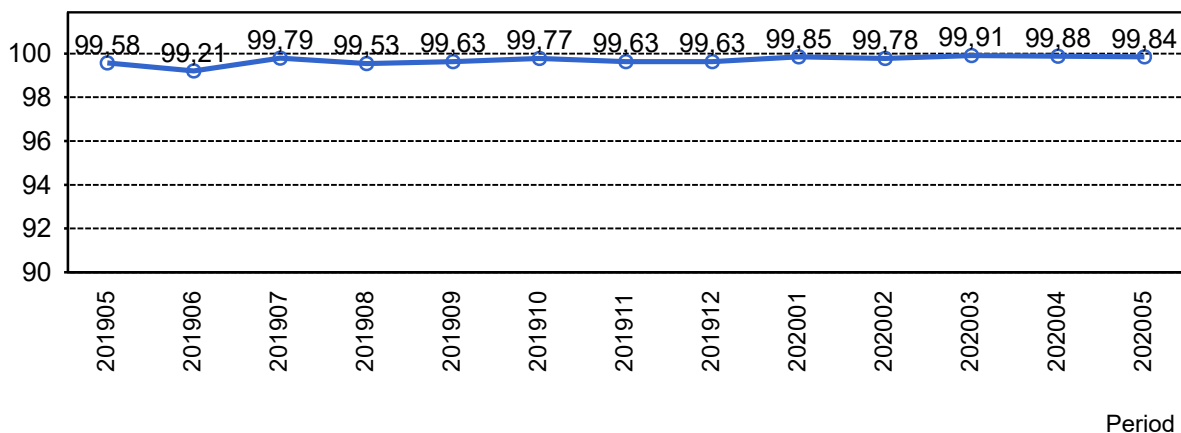
Följande källor används som underlag för rapporten:

- Entreprenörens avvikelserrapporter
- MTS-material
- Kundtjänststatistik



# 1. Utförd och inställd trafik

## 1.1 Andel utförda avgångar i procent.



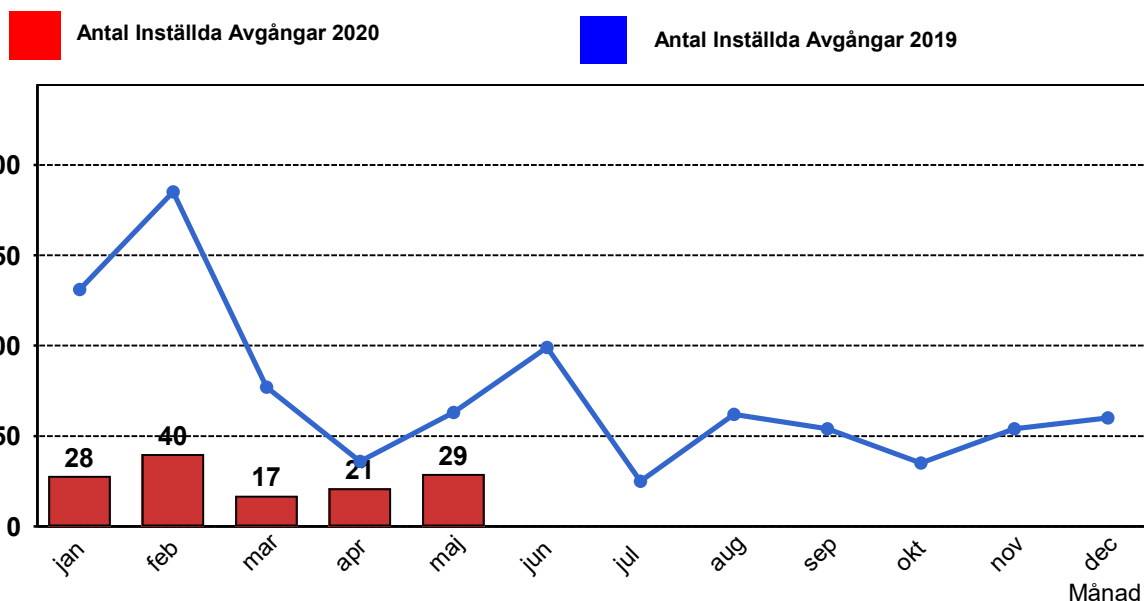
## 1.2 Orsaker till inställda avgångar.

Orsak	jan	feb	mar	apr	maj
Fordon	6	6	8	14	14
Personal	9	5	9	5	5
Yttre omständigheter	13	29	0	2	10
Totalt	28	40	17	21	29

## 1.3 Antal förstärkningsturer.

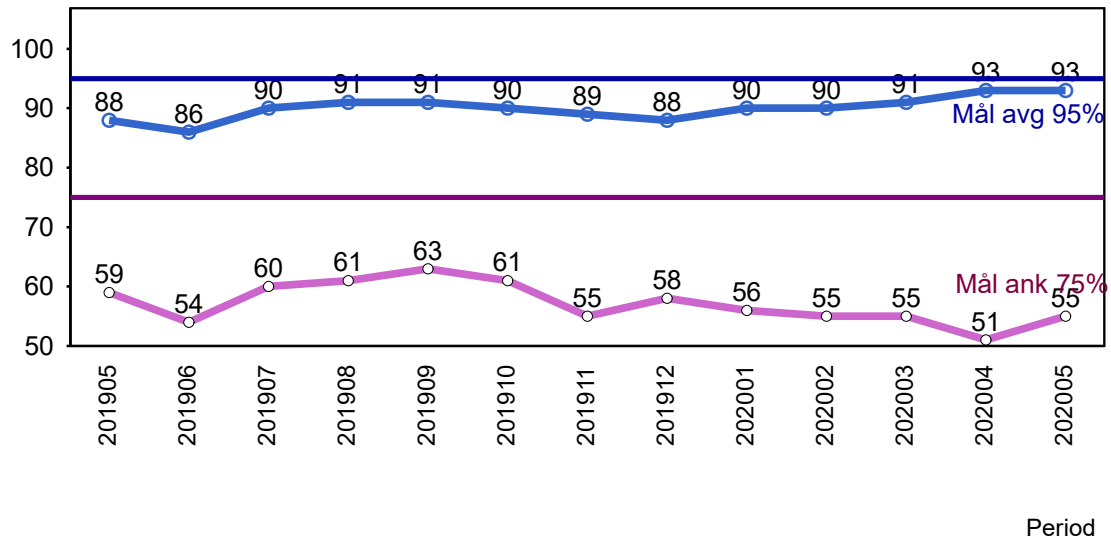
Ingen data att visa.

## 1.4 Antal inställda turer under 2020 jämfört med 2019



## 2. Punktlighet

### 2.1 Officiella punktlighetsmätningen på tvåmånadersperioder, from mars 2007 anges månadsvärden



#### Godkänd avgång:

Bussen avgår från mät hållplatsen 0 till 3 minuter efter annonserad tid. Om bussen avgår var femtonde minut eller oftare i högtrafik kan intervallet för godkända avgångar vara 0 till 2 minuter. Mål 95%.

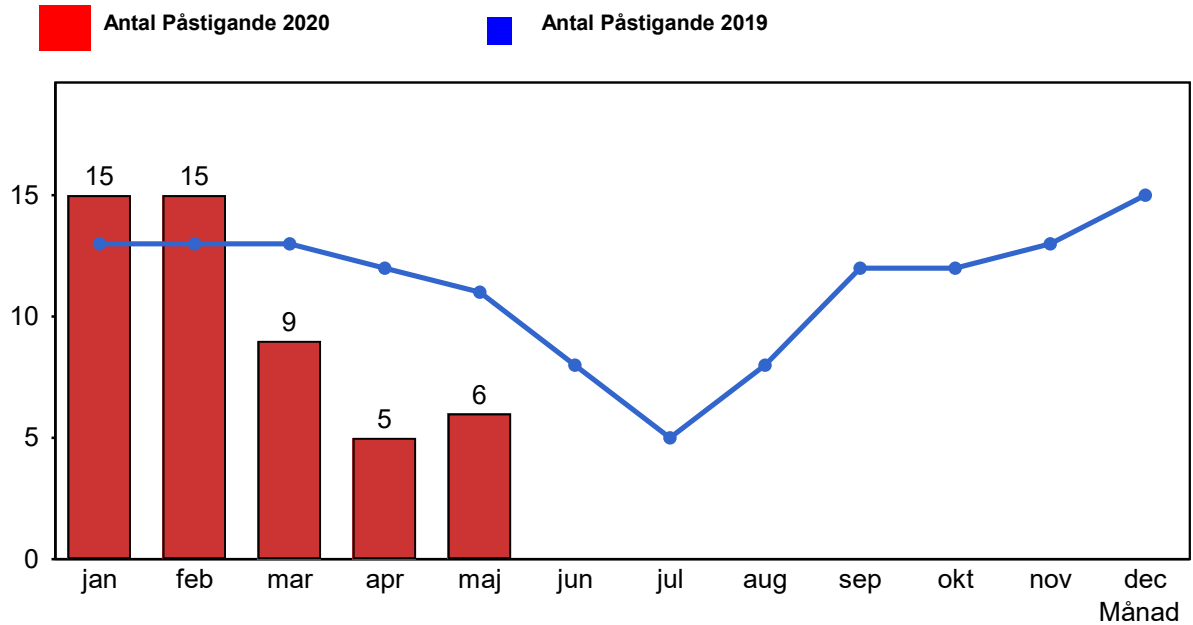
#### Godkänd ankomst:

Bussen ankommer till mät hållplatsen 3 till 0 minuter före annonserad tid. För vissa linjer är intervallet för godkända ankomster 5 till 0 minuter. Mål 75%.

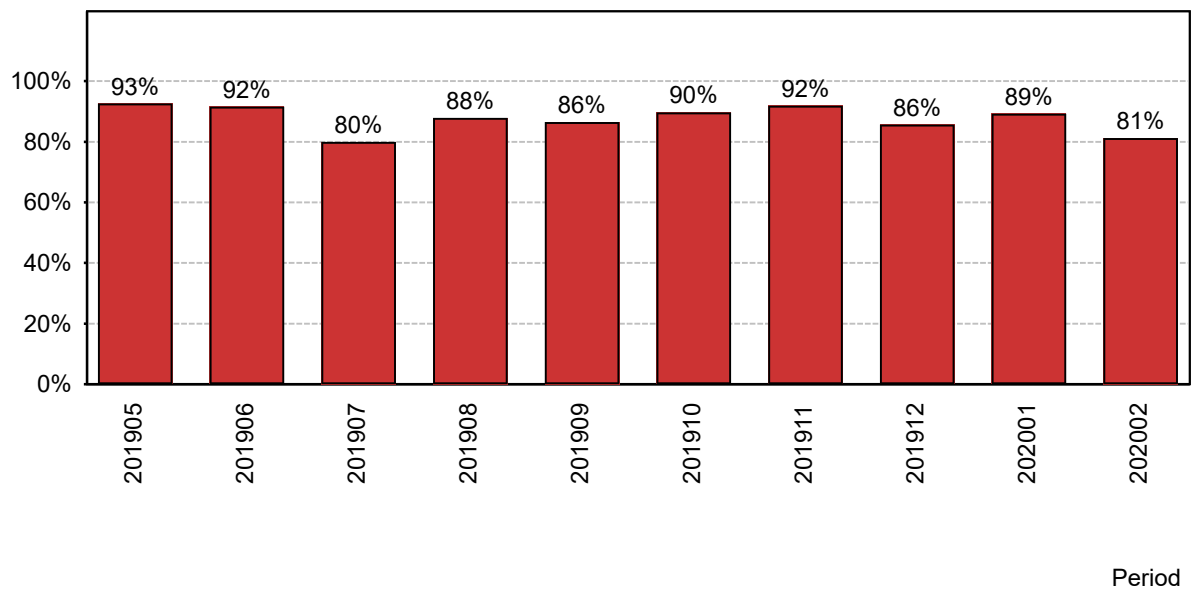
Mätningen baseras på ATR-data från vardagar.

### 3. Påstigande

#### 3.1 Antal påstigande per dygn (tusental)

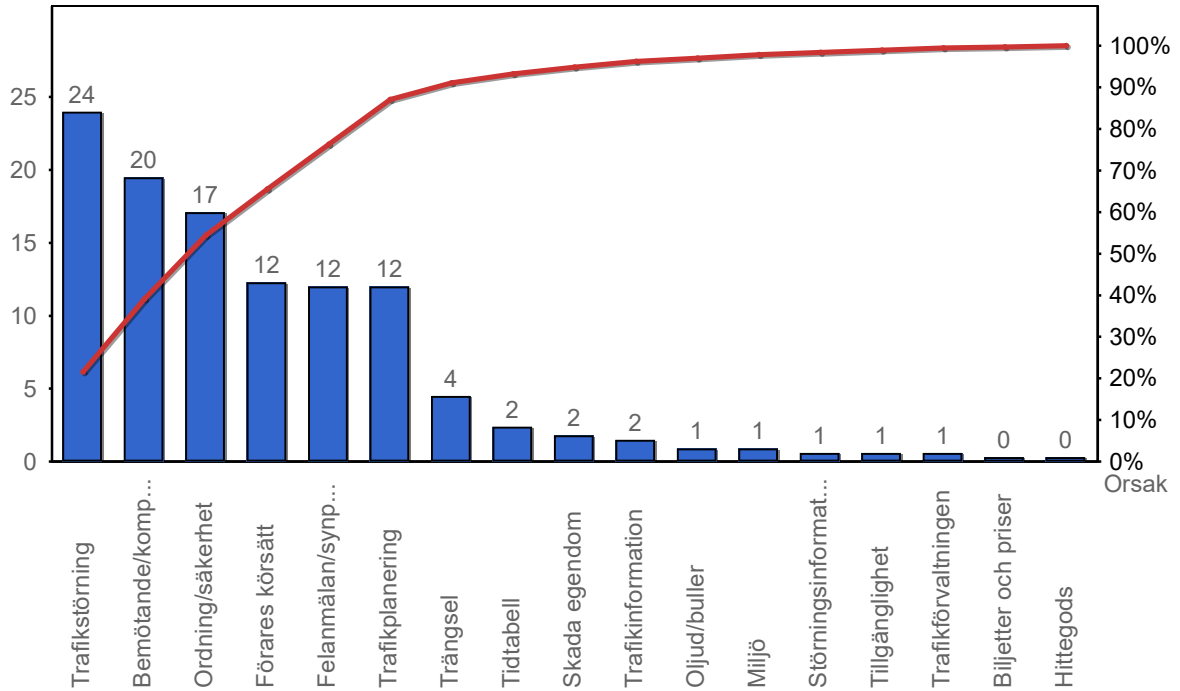


#### 3.2 Valideringsgrad (%) (VBP/Antal påstigande, medelvärde per vardag)



## 4. Kundensynpunkter

### 4.1 Kundensynpunkter per kategori



### 4.2 Antal kundsynpunkter per 1 000 000 påstigande

