

Månadsrapport Buss, avtalsområde:

Huddinge/Botkyrka/Söderort

Keolis

Augusti 2020

SL

Den här rapporten avser mätningar till och med Augusti 2020.

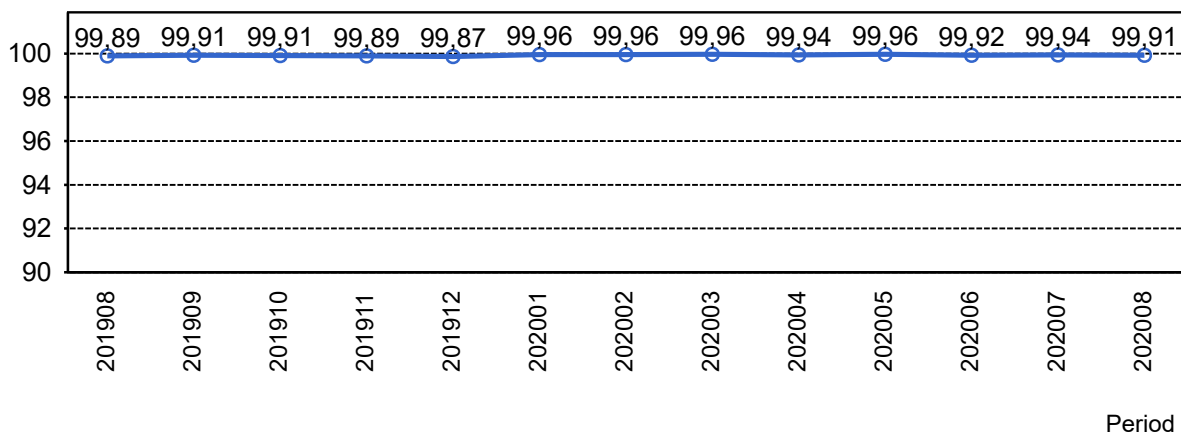
Följande källor används som underlag för rapporten:

- Entreprenörens avvikelserrapporter
- MTS-material
- Kundtjänststatistik



1. Utförd och inställd trafik

1.1 Andel utförda avgångar i procent.



1.2 Orsaker till inställda avgångar.

| Orsak | jan | feb | mar | apr | maj | jun | jul | aug |
|----------------------|-----|-----|-----|-----|-----|-----|-----|-----|
| Fordon | 32 | 20 | 24 | 18 | 25 | 69 | 39 | 40 |
| Personal | 22 | 17 | 26 | 52 | 24 | 25 | 23 | 39 |
| Yttre omständigheter | 12 | 25 | 9 | 13 | 7 | 15 | 21 | 47 |
| Totalt | 66 | 62 | 59 | 83 | 56 | 109 | 83 | 126 |

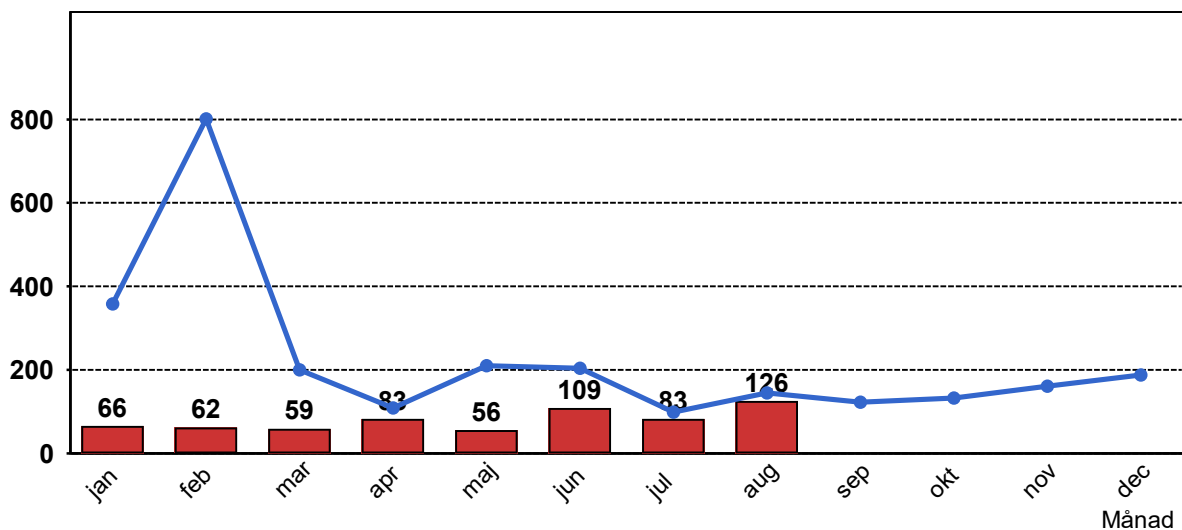
1.3 Antal förstärkningsturer.

| Orsak | jan | feb | mar | apr | maj | jun | jul | aug |
|--------------|-----|-----|-----|------|-----|-----|------|------|
| Förstärkning | 103 | 235 | 851 | 1599 | 599 | 863 | 1557 | 1998 |

1.4 Antal inställda turer under 2020 jämfört med 2019

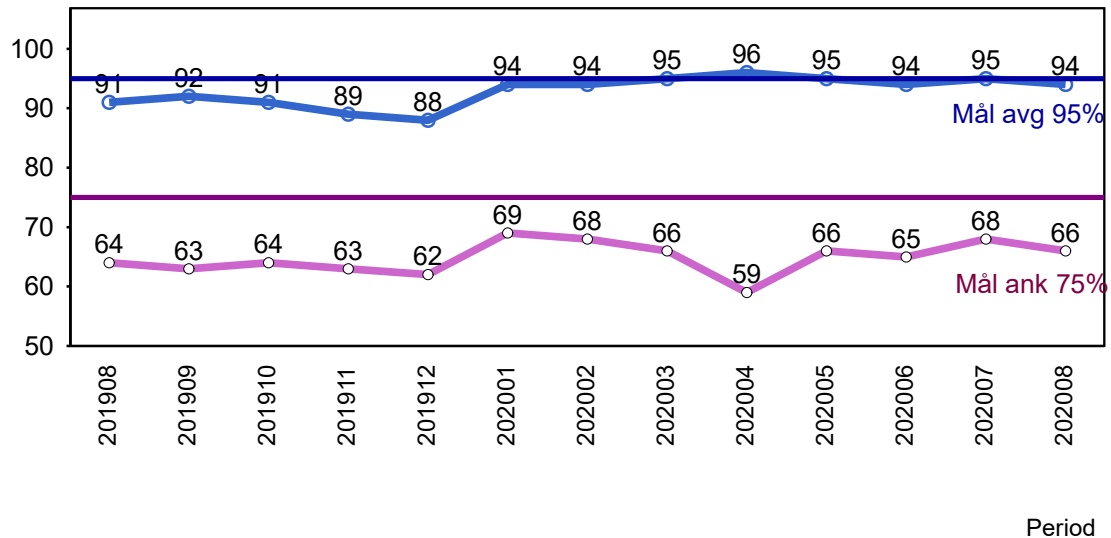
■ Antal Inställda Avgångar 2020

■ Antal Inställda Avgångar 2019



2. Punktlighet

2.1 Officiella punktlighetsmätningen på tvåmånadersperioder, from mars 2007 anges månadsvärden



Godkänd avgång:

Bussen avgår från mät hållplatsen 0 till 3 minuter efter annonserad tid. Om bussen avgår var femtonde minut eller oftare i högtrafik kan intervallet för godkända avgångar vara 0 till 2 minuter. Mål 95%.

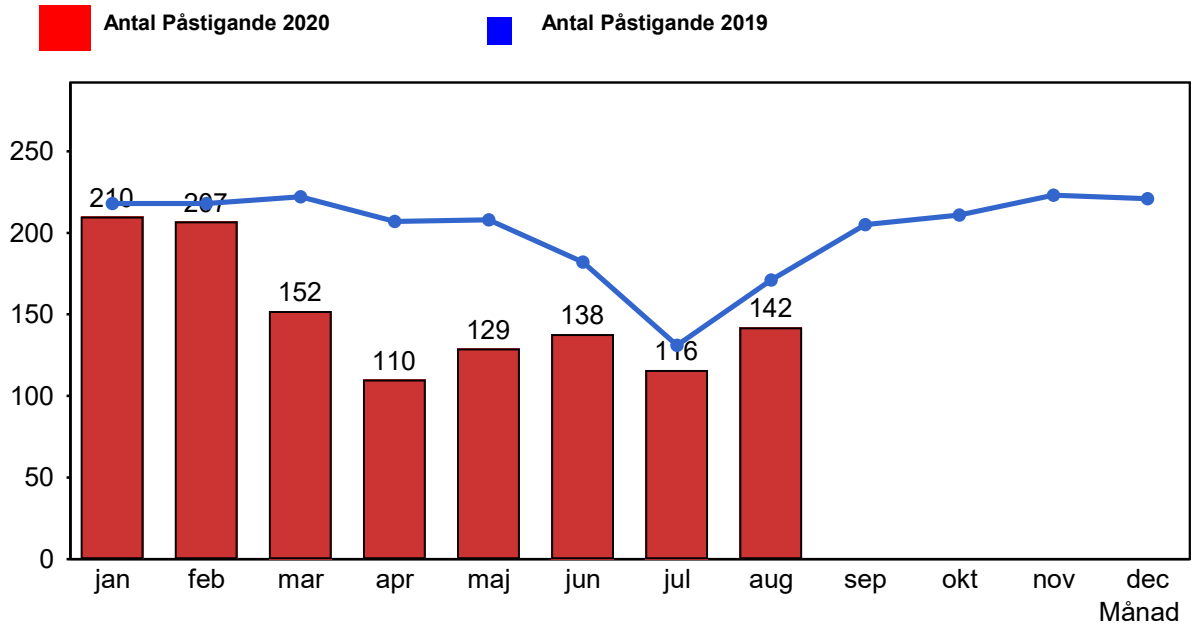
Godkänd ankomst:

Bussen ankommer till mät hållplatsen 3 till 0 minuter före annonserad tid. För vissa linjer är intervallet för godkända ankomster 5 till 0 minuter. Mål 75%.

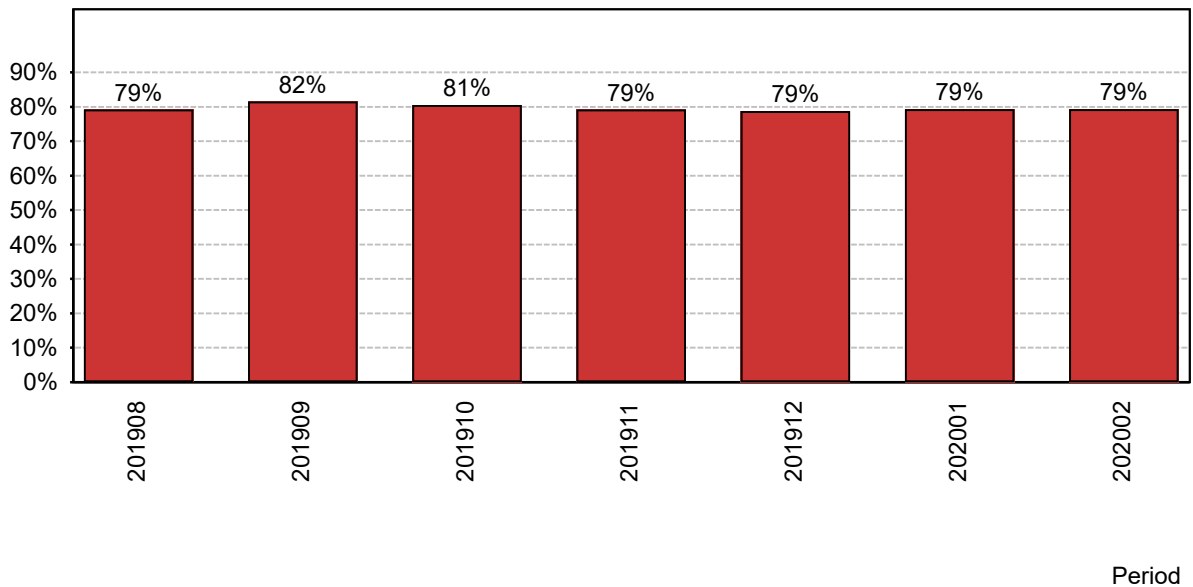
Mätningen baseras på ATR-data från vardagar.

3. Påstigande

3.1 Antal påstigande per dygn (tusental)

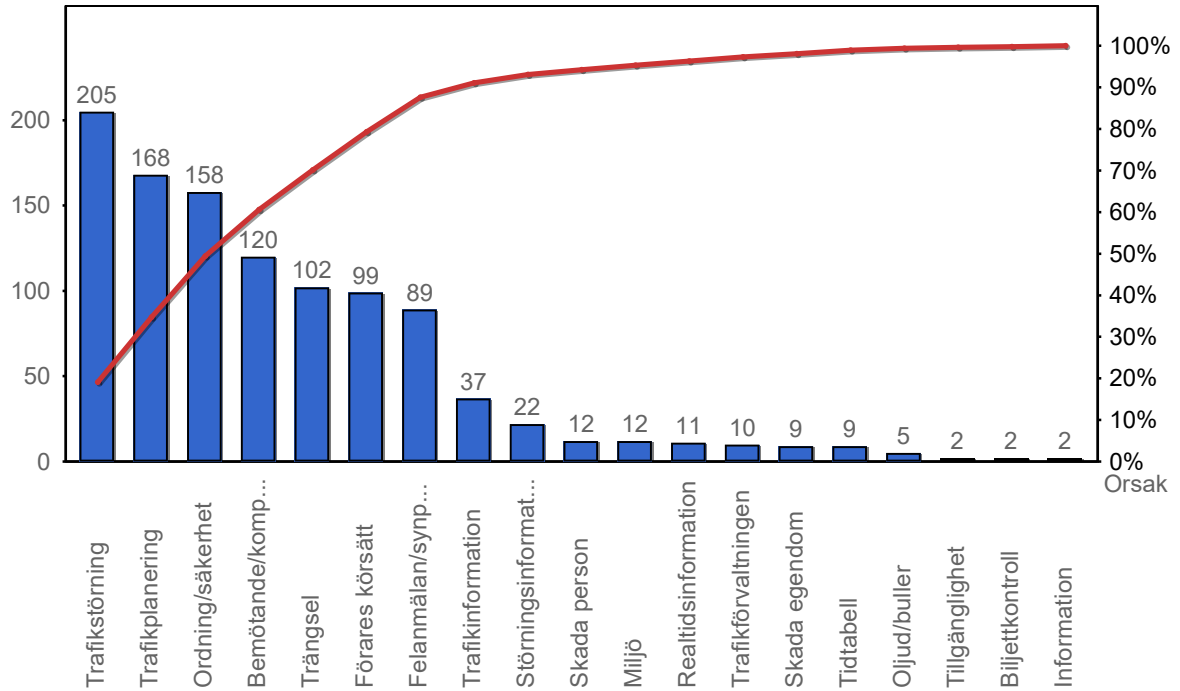


3.2 Valideringsgrad (%) (VBP/Antal påstigande, medelvärde per vardag)



4. Kundensynpunkter

4.1 Kundensynpunkter per kategori



4.2 Antal kundsynpunkter per 1 000 000 påstigande

