

Månadsrapport Buss, avtalsområde:

Solna/Sundbyberg

Arriva

Augusti 2020

SL

Den här rapporten avser mätningar till och med Augusti 2020.

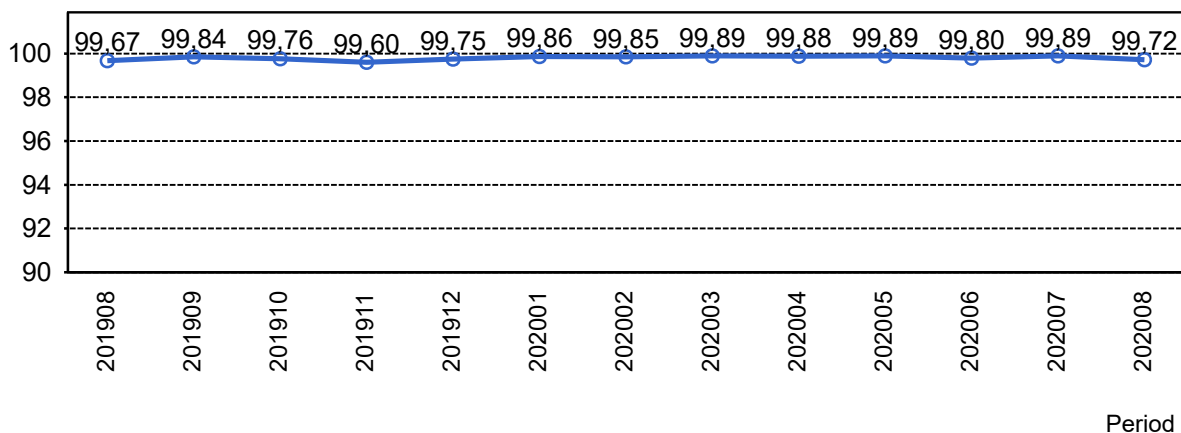
Följande källor används som underlag för rapporten:

- Entreprenörens avvikelserrapporter
- MTS-material
- Kundtjänststatistik



1. Utförd och inställd trafik

1.1 Andel utförda avgångar i procent.



1.2 Orsaker till inställda avgångar.

Orsak	jan	feb	mar	apr	maj	jun	jul	aug
Fordon	31	35	30	34	27	52	31	37
Personal	21	19	18	19	8	13	15	14
Yttre omständigheter	18	18	7	4	18	35	9	87
Totalt	70	72	55	57	53	100	55	138

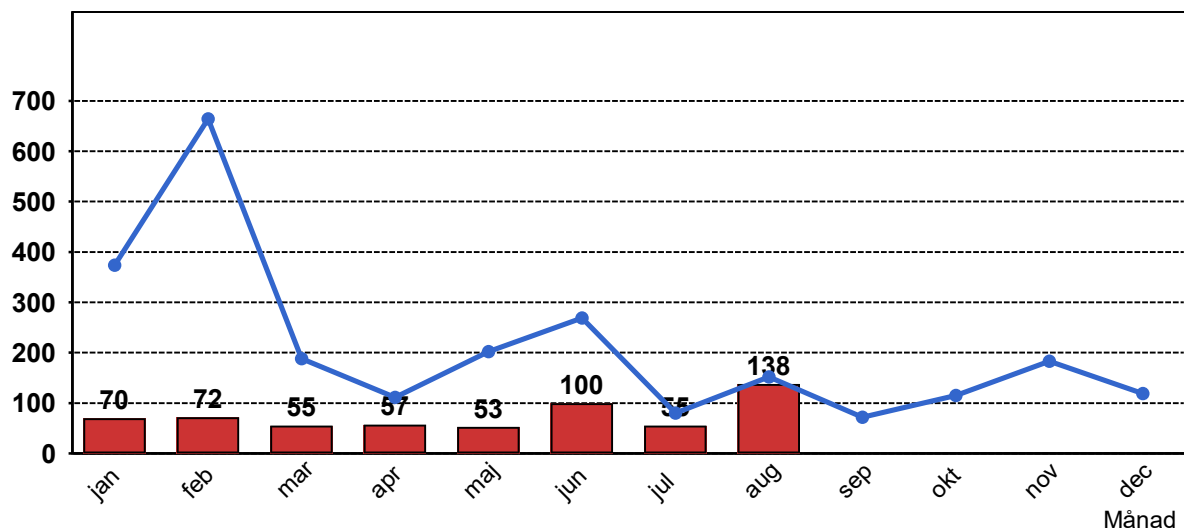
1.3 Antal förstärkningsturer.

Orsak	mar	apr	maj	jun	jul	aug
Förstärkning	159	168	174	433	1299	322

1.4 Antal inställda turer under 2020 jämfört med 2019

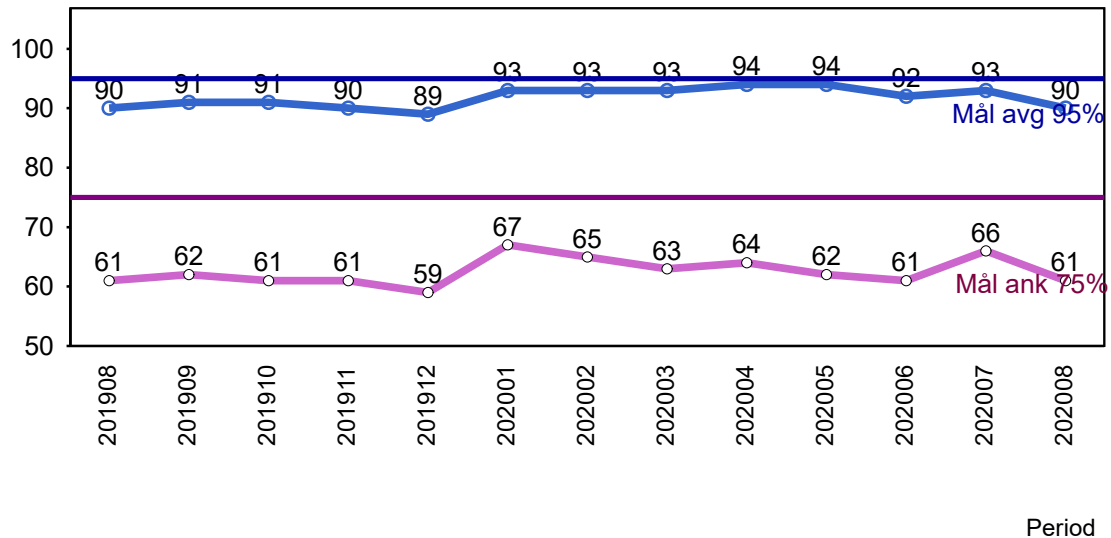
■ Antal Inställda Avgångar 2020

■ Antal Inställda Avgångar 2019



2. Punktlighet

2.1 Officiella punktlighetsmätningen på tvåmånadersperioder, from mars 2007 anges månadsvärden



Godkänd avgång:

Bussen avgår från mät hållplatsen 0 till 3 minuter efter annonserad tid. Om bussen avgår var femtonde minut eller oftare i högtrafik kan intervallet för godkända avgångar vara 0 till 2 minuter. Mål 95%.

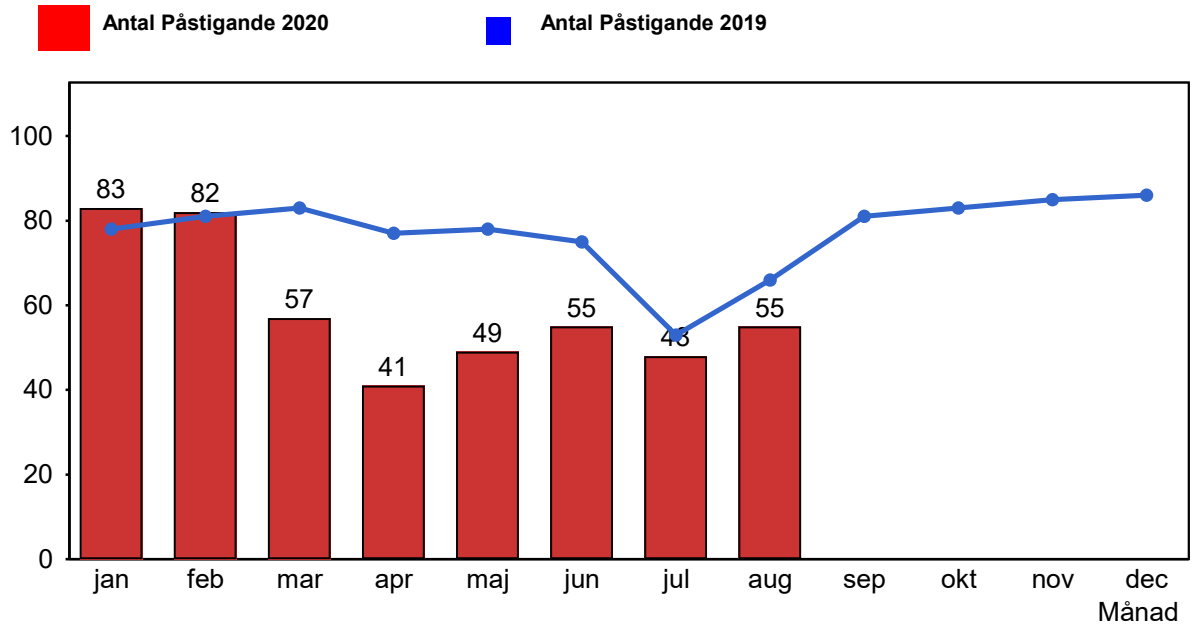
Godkänd ankomst:

Bussen ankommer till mät hållplatsen 3 till 0 minuter före annonserad tid. För vissa linjer är intervallet för godkända ankomster 5 till 0 minuter. Mål 75%.

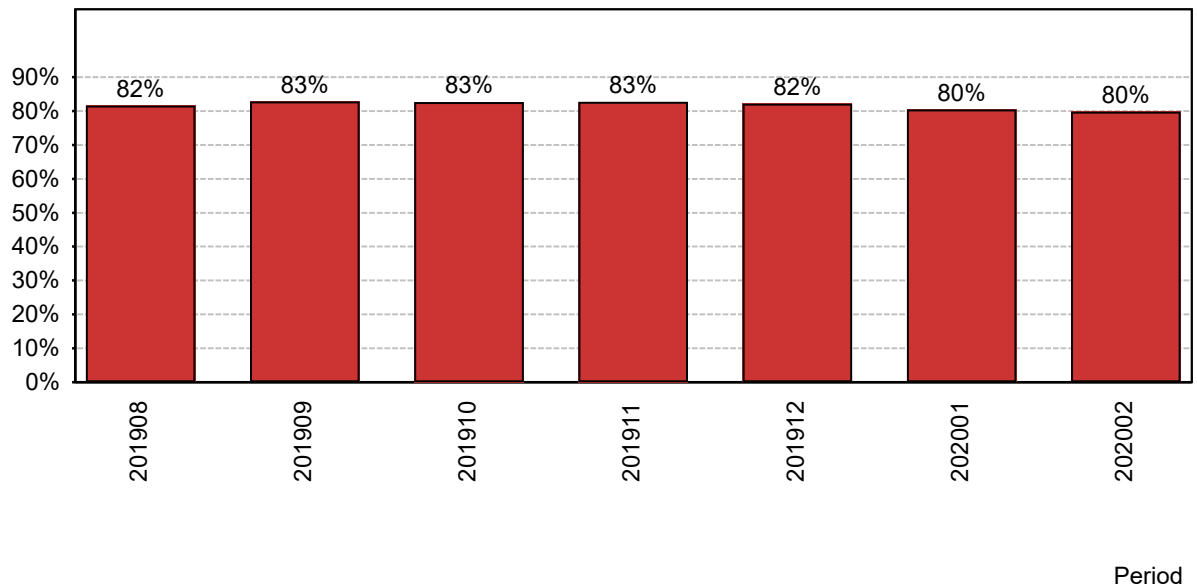
Mätningen baseras på ATR-data från vardagar.

3. Påstigande

3.1 Antal påstigande per dygn (tusental)

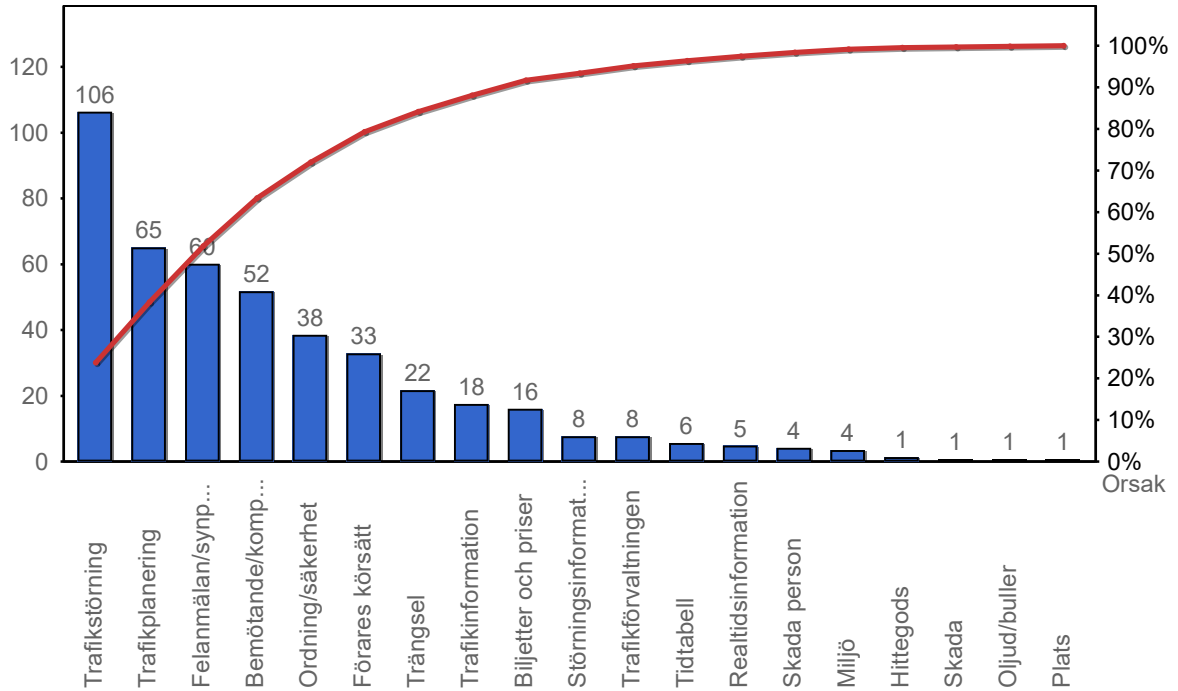


3.2 Valideringsgrad (%) (VBP/Antal påstigande, medelvärde per vardag)



4. Kundensynpunkter

4.1 Kundensynpunkter per kategori



4.2 Antal kundsynpunkter per 1 000 000 påstigande

