

# Månadsrapport Buss:

Arriva

Sammanfattning av alla  
avtalsområden

September 2020

SL

Den här rapporten avser mätningar till och med September 2020.

Följande källor används som underlag för rapporten:

- Entreprenörens avvikelserrapporter
- MTS-material
- Kundtjänststatistik



# 1. Kommentarer

Kommentarer för Avtalsområde Bromma September 2020

Kommentarer för Avtalsområde Ekerö September 2020

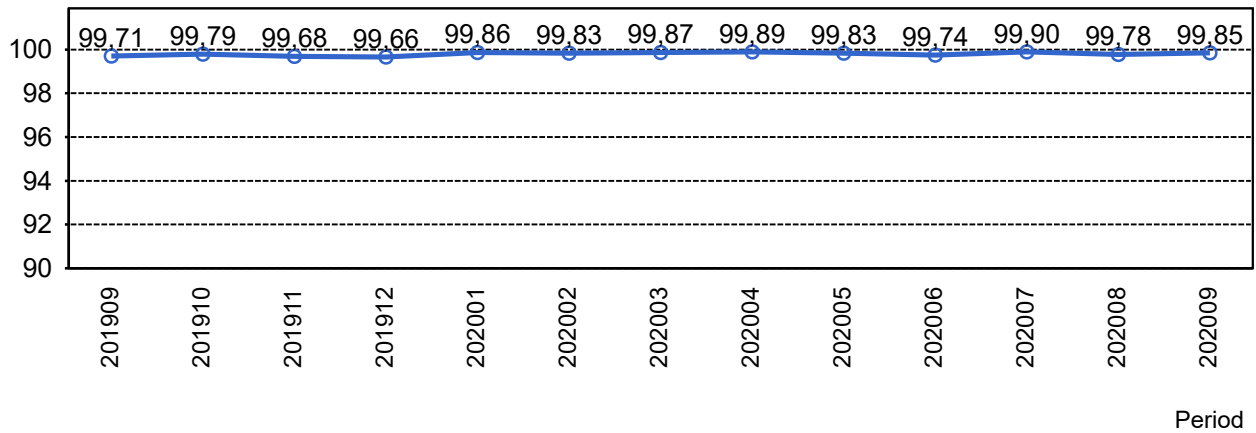
Kommentarer för Avtalsområde Norrort September 2020

Kommentarer för Avtalsområde Sollentuna September 2020

Kommentarer för Avtalsområde Solna/Sundbyberg September 2020

## 2. Utförd och inställd trafik

### 2.1 Andel utförda avgångar i procent



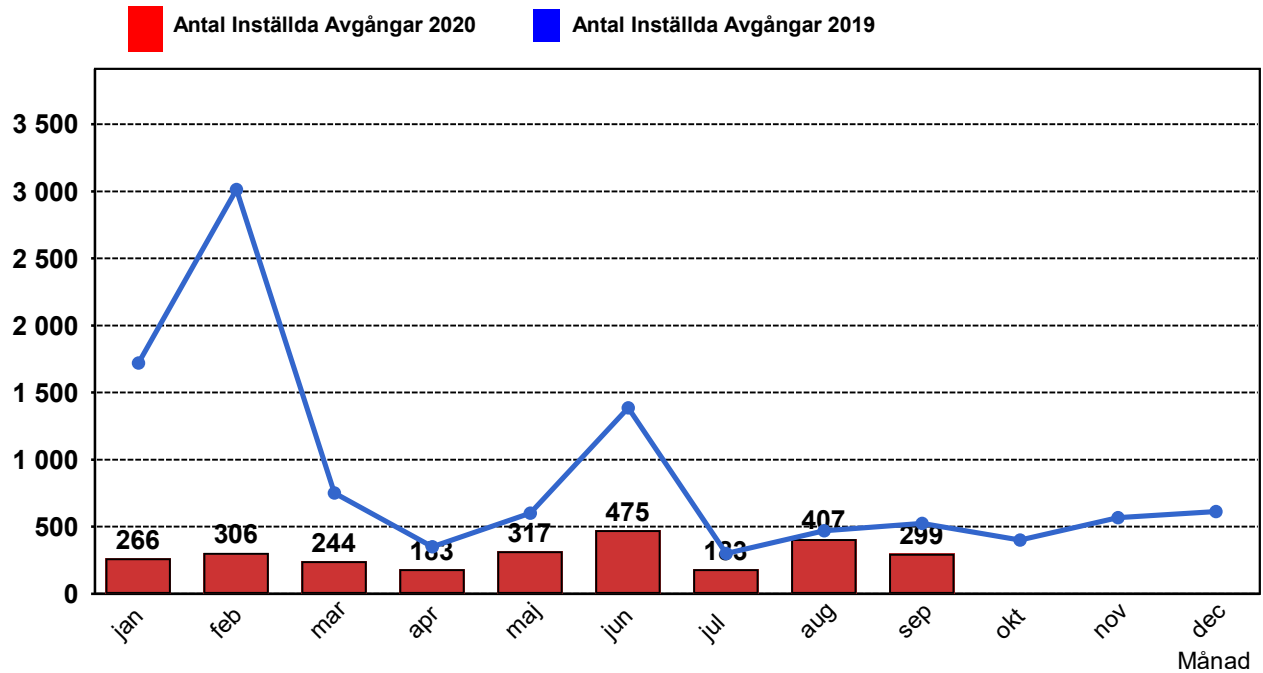
### 2.2 Orsaker till inställda avgångar.

Orsak	jan	feb	mar	apr	maj	jun	jul	aug	sep
Fordon	97	117	117	108	127	128	70	131	104
Personal	68	71	73	54	58	72	57	66	58
Yttre omständigheter	101	118	54	21	132	275	56	210	137
Totalt	266	306	244	183	317	475	183	407	299

### 2.3 Antal förstärkningsturer.

Orsak	mar	apr	maj	jun	jul	aug	sep
Förstärkning	487	656	388	1714	5631	1350	182

## 2.4 Antal inställda turer under 2020 jämfört med 2019

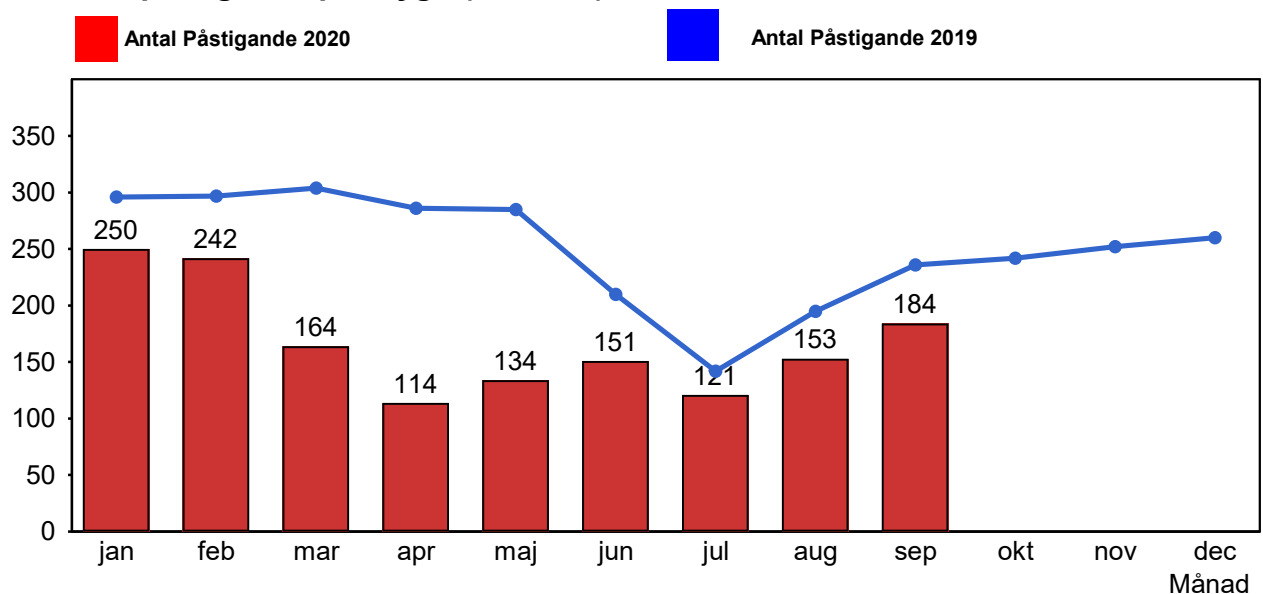


## 2.5 Antal inställda turer per avtalsområde under 2020

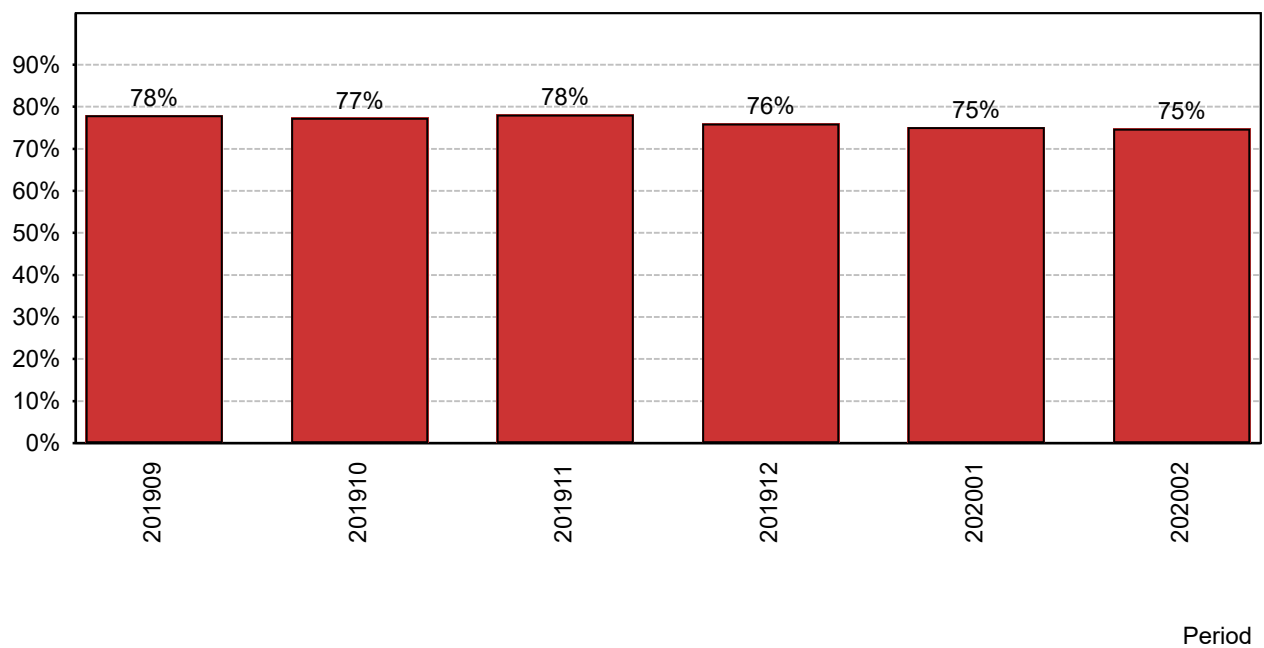
Avtalsområde	...	jan	feb	mar	apr	maj	jun	jul	aug	sep
Bromma		19	36	38	13	24	66	18	48	30
Ekerö		39	54	49	25	67	93	19	58	43
Norrort		110	104	85	67	144	160	77	136	110
Sollentuna		28	40	17	21	29	56	14	27	25
Solna/Sundbyberg		70	72	55	57	53	100	55	138	91

## 3. Påstigande

### 3.1 Antal påstigande per dygn (tusental)

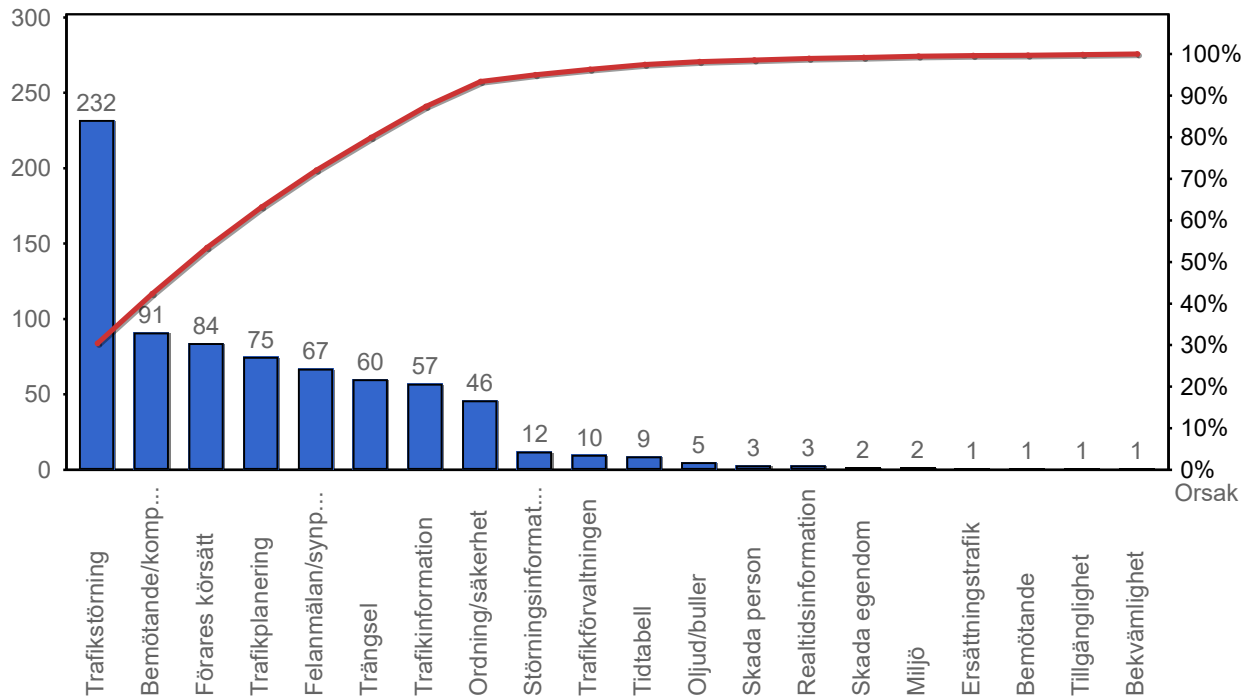


### 3.2 Valideringsgrad (%) (VBP/Antal påstigande, medelvärde per vardag)

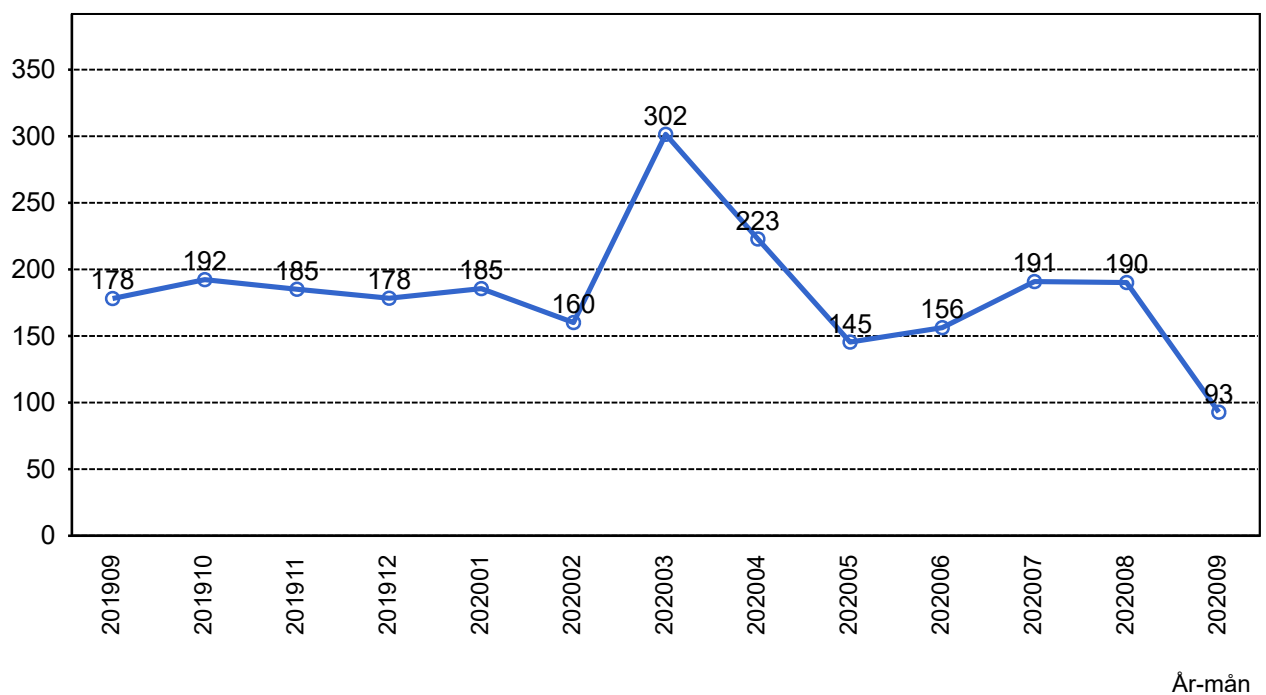


## 4. Kundensynpunkter

### 4.1 Kundensynpunkter per kategori



### 4.2 Antal kundsynpunkter per 1 000 000 påstigande



## 5. Resegaranti

### 5.1 Utbetalt belopp per måned

