

# Månadsrapport Lokaltåg

Arriva

Sammanfattning av  
alla avtalsområden

December 2020

SL

Den här rapporten avser mätningar till och med December 2020.

Följande källor används som underlag för rapporten:

- Entreprenörens avvikelserrapporter
- MTS-material
- Kundtjänststatistik



## **1. Kommentarer**

Kommentarer för Avtalsområde Nockebybanan December 2020

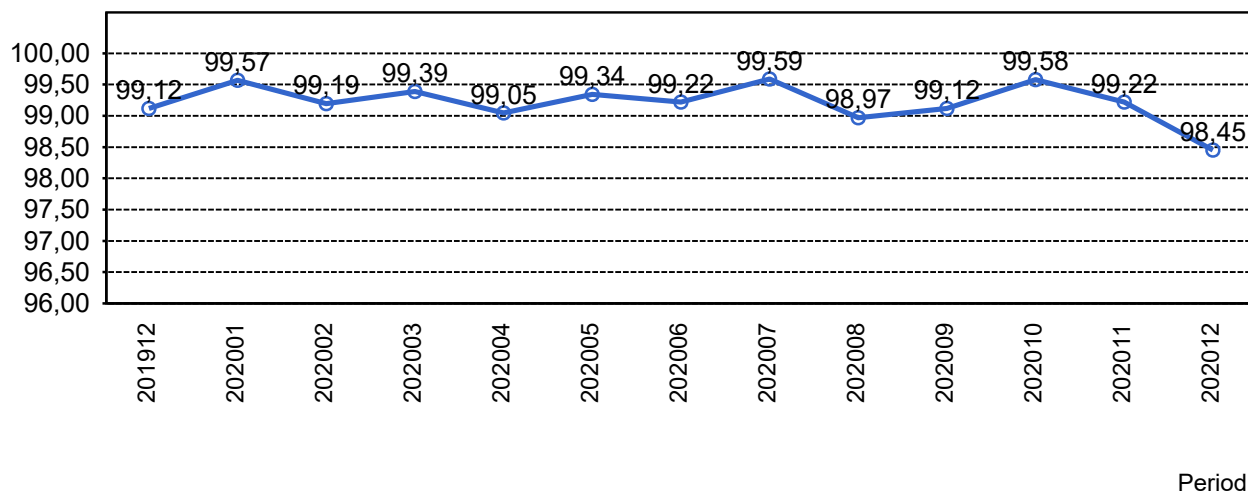
Kommentarer för Avtalsområde Roslagsbanan December 2020

Kommentarer för Avtalsområde Saltsjöbanan December 2020

Kommentarer för Avtalsområde Tvärbanan December 2020

## 2. Utförd och inställd trafik

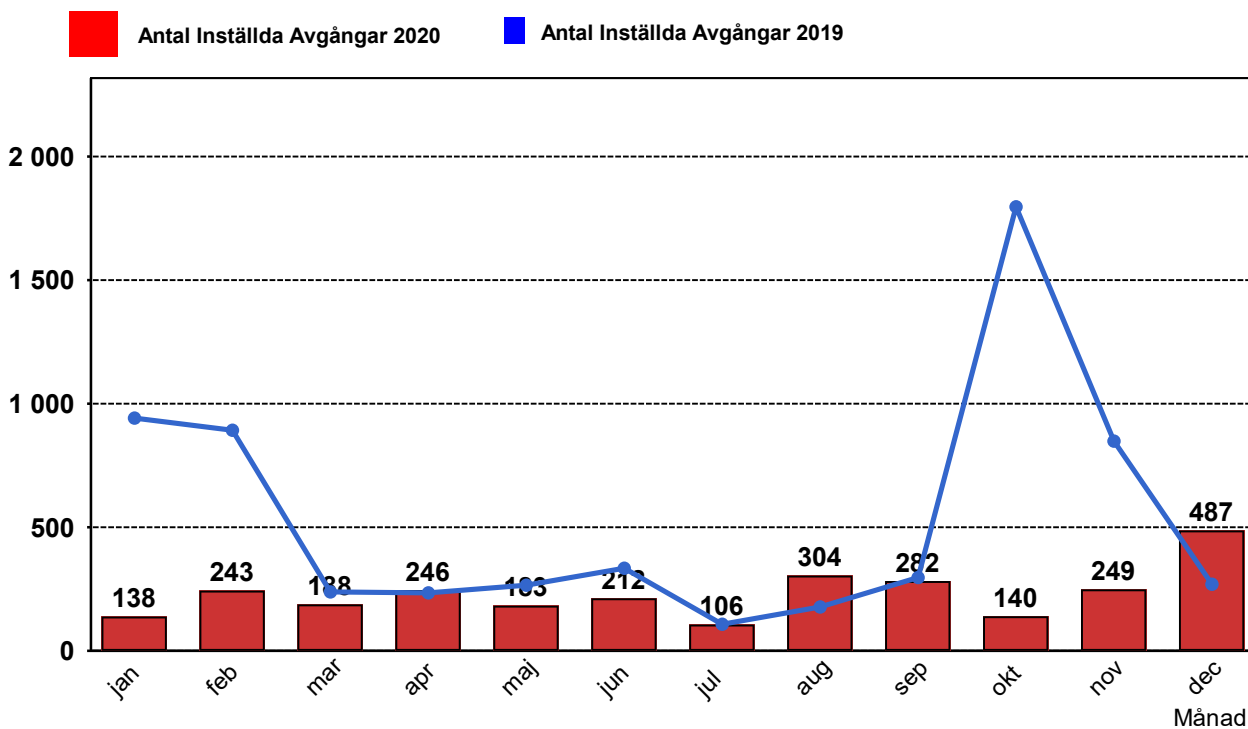
### 2.1 Andel utförda avgångar i procent



### 2.2 Orsaker till inställda avgångar.

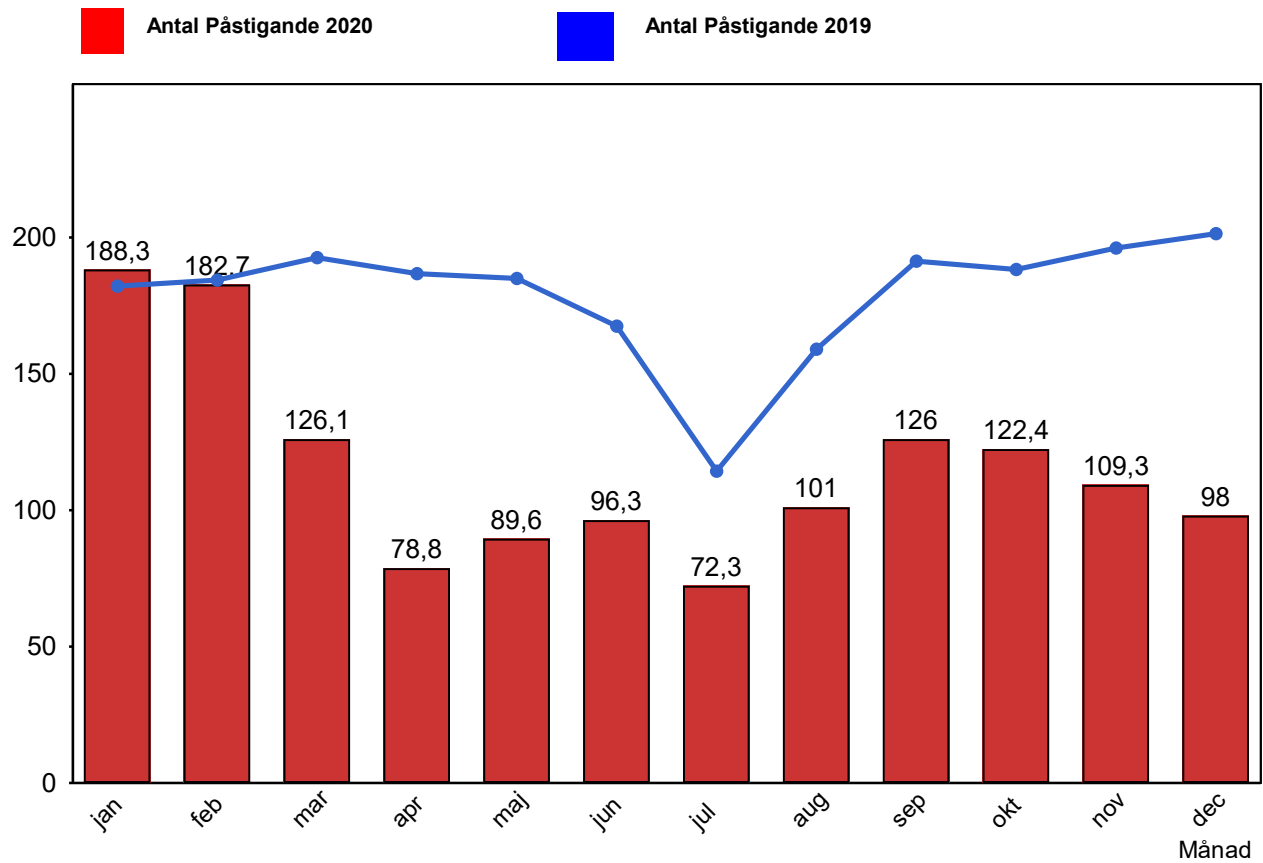
| Orsak                 | jan | feb | mar | apr | maj | jun | jul | aug | sep | okt | nov | dec |
|-----------------------|-----|-----|-----|-----|-----|-----|-----|-----|-----|-----|-----|-----|
| Entreprenör           | 17  | 12  | 40  | 6   | 2   | 19  | 2   | 33  | 39  | 12  | 8   | 12  |
| SL Bana/Signal        | 49  | 180 | 92  | 198 | 99  | 154 | 79  | 59  | 71  | 20  | 93  | 370 |
| SL Fordon             | 10  | 7   | 1   | 0   | 16  | 0   | 2   | 8   | 40  | 35  | 9   | 3   |
| Underhållsentreprenör | 33  | 25  | 20  | 10  | 40  | 30  | 12  | 38  | 65  | 31  | 30  | 31  |
| Yttre omständigheter  | 29  | 19  | 35  | 32  | 26  | 9   | 11  | 166 | 67  | 42  | 109 | 71  |

### 2.3 Antal inställda avgångar under 2020 jämfört med 2019

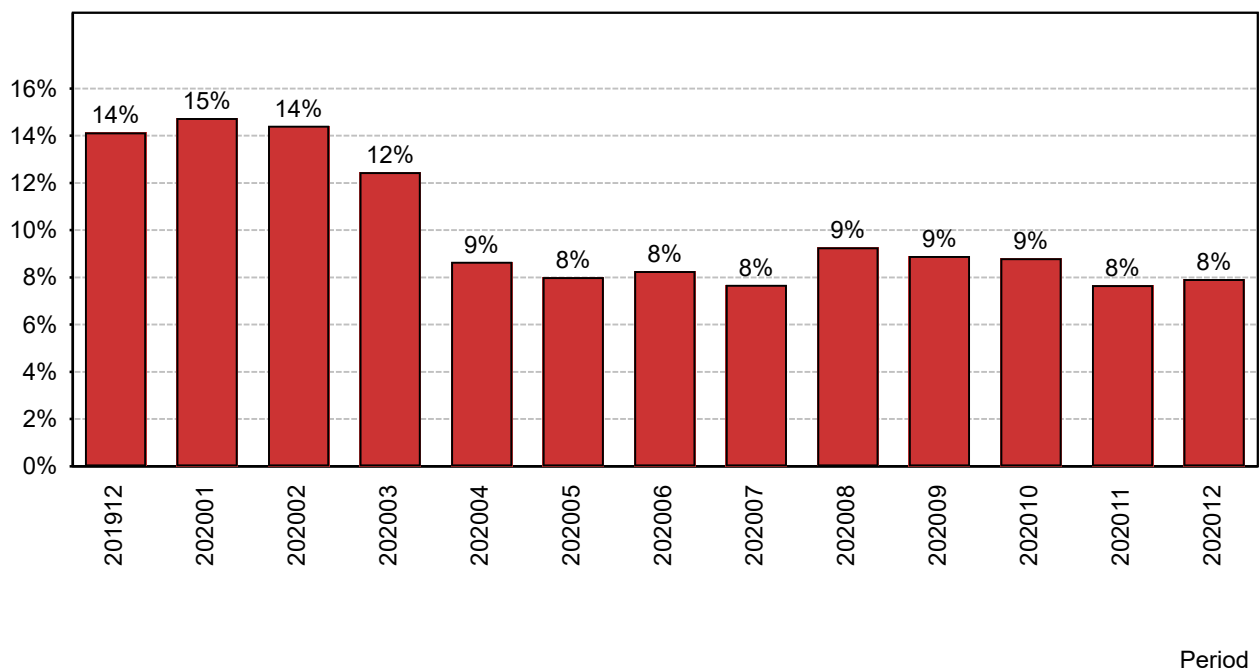


### 3. Påstigande

#### 3.1 Antal påstigande per dygn (tusental)

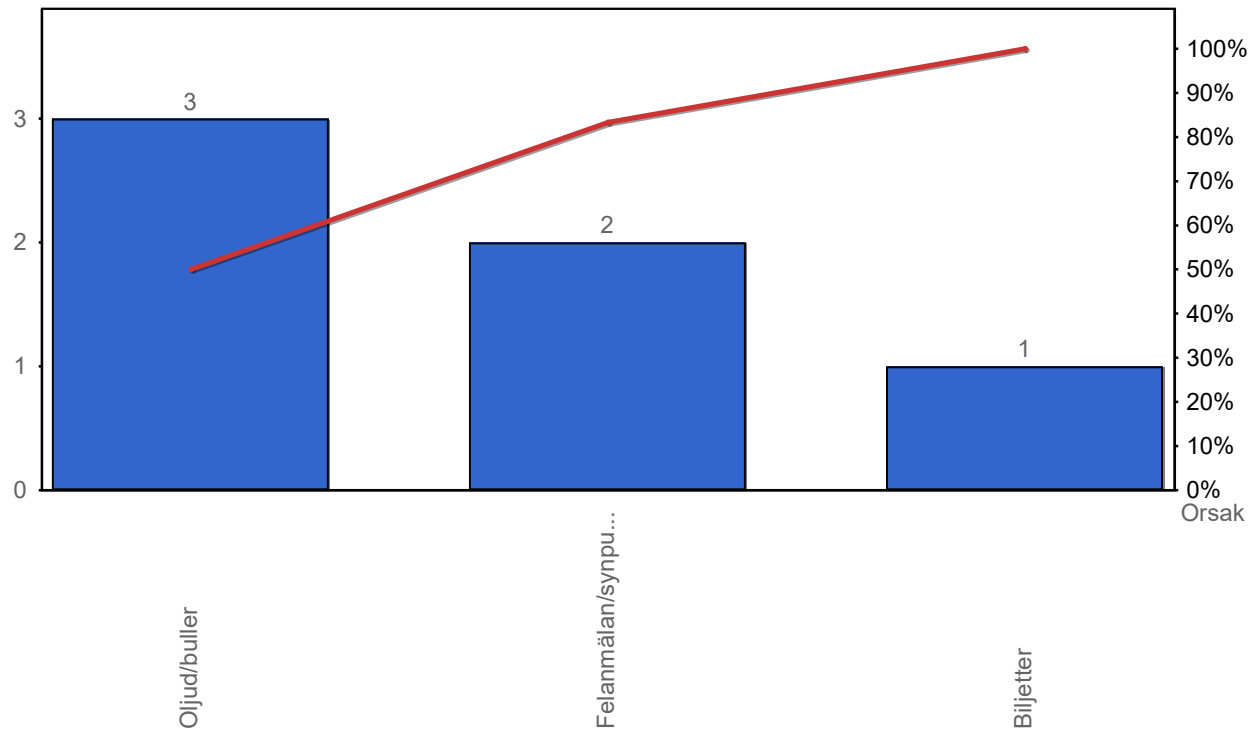


#### 3.2 Valideringsgrad (%) (VBP/Antal påstigande, medelvärde per vardag)

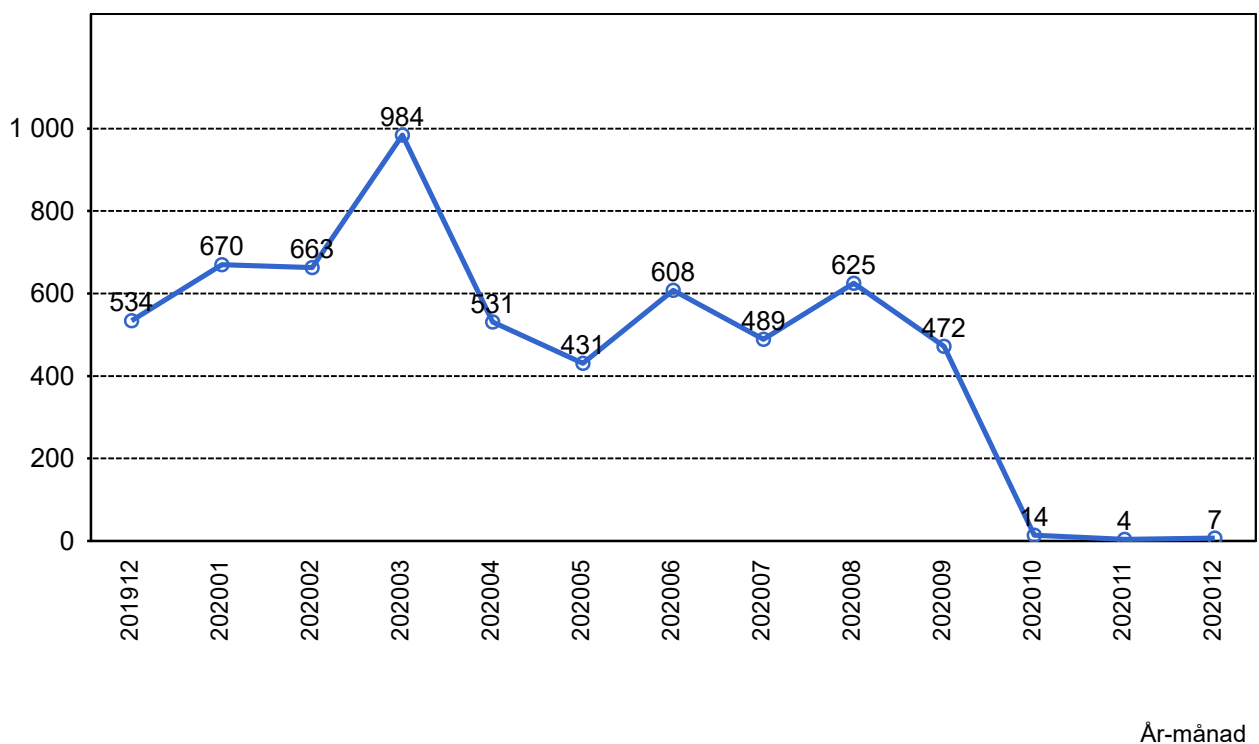


## 4. Kundensynpunkter

### 4.1 Kundensynpunkter per kategori



### 4.2 Antal kundsynpunkter per 1 000 000 påstigande



## 5. Resegaranti

### 5.1 Utbetalt belopp per måned

