

# Månadsrapport Lokaltåg:

## Veolia Transport

Sammanfattning av  
alla avtalsområden

Januari 2012

SL

Den här rapporten avser mätningar till och med Januari 2012.

Följande källor används som underlag för rapporten:

- Entreprenörens avvikelserrapporter
- ATR-material
- Kundtjänststatistik



# 1. Kommentarer

## Lingöbanan:

Under januari har den levererade trafiken legat på 99,96%. Avgångar med konduktör 99,93%. Punktligheten nådde 100%. Antalet inställda avgångar var 5 st, varav 4 berodde på handhavandefel. Veolia har vidtagit åtgärder och samtalat med berörda förare. Vinterförberedelserna är genomförda.

## Nockebybanan:

Under januari har den levererade trafiken legat på 99,87%. Avgångar med konduktör 100%. Punktligheten nådde 100%. Antalet inställda avgångar var 8 st, varav merparten berodde på fordonsfel och trafikhändelser. Veolia har vidtagit åtgärder och fortsätter felsökning tillsammans med Faiverly och SL. Fortsatt arbete med att förebygga tidiga avgångar. Vinterförberedelserna är genomförda och samarbete fortsätter med trafikkontoret fortsätter i frågor om trafikmiljöer.

## Saltsjöbanan:

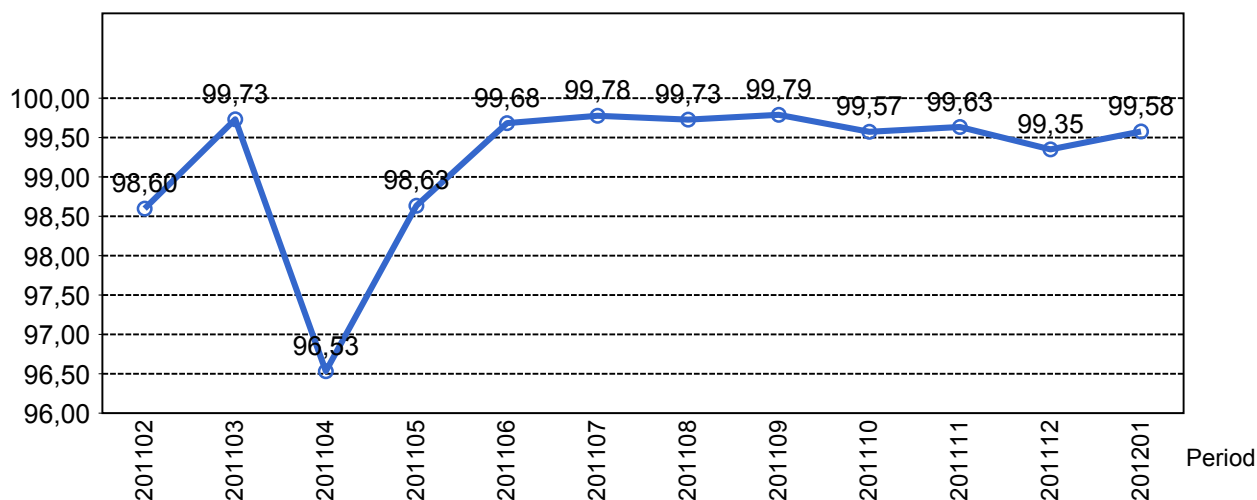
Under januari har den levererade trafiken legat på 99,91%. Avgångar med konduktör 99,62%. Punktligheten nådde 98,4%. Antalet inställda avgångar var 17 st, varav 15 berodde på trafikhändelser främst beroende på växelfel och skyddsstopp. Veolia har vidtagit åtgärder och säkerställer rutiner för vad som gäller vid skyddsstopp. Vinterförberedelserna är genomförda. Uppföljning av avgångar utan konduktör görs, vilket har lett till förbättrade resultat.

## Tvärbanan:

Under januari har den levererade trafiken legat på 99,53%. Avgångar med konduktör 99,93%. Punktligheten nådde 98,33%. Antalet inställda avgångar var 71 st, varav merparten berodde på trafikhändelser främst beroende på underhåll och strömförsörjningsfel. Veolia har vidtagit åtgärder och fortsätter felsökning tillsammans med Faiverly och SL. Fortsatt arbete med att förebygga tidiga avgångar. Vinterförberedelserna är genomförda och samarbete fortsätter med trafikkontoret fortsätter i frågor om trafikmiljöer.

## 2. Utförd och inställd trafik

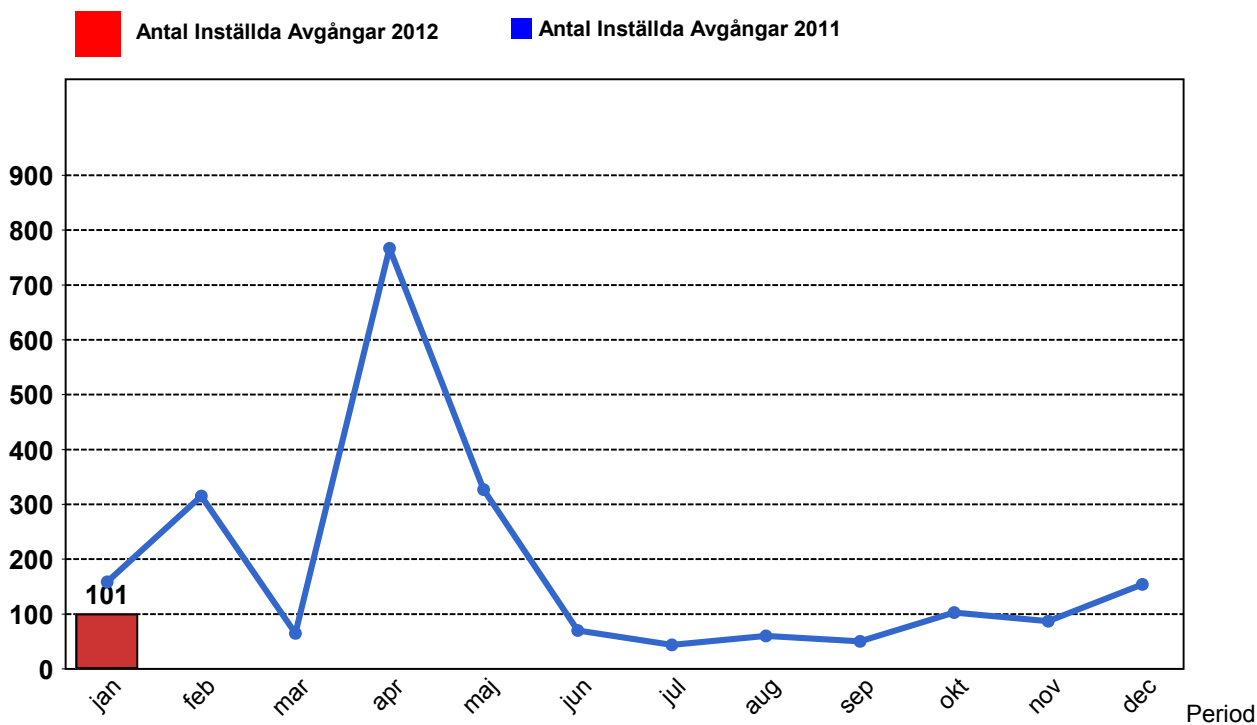
### 2.1 Andel utförda avgångar i procent...



### 2.2 Orsaker till inställda avgångar.

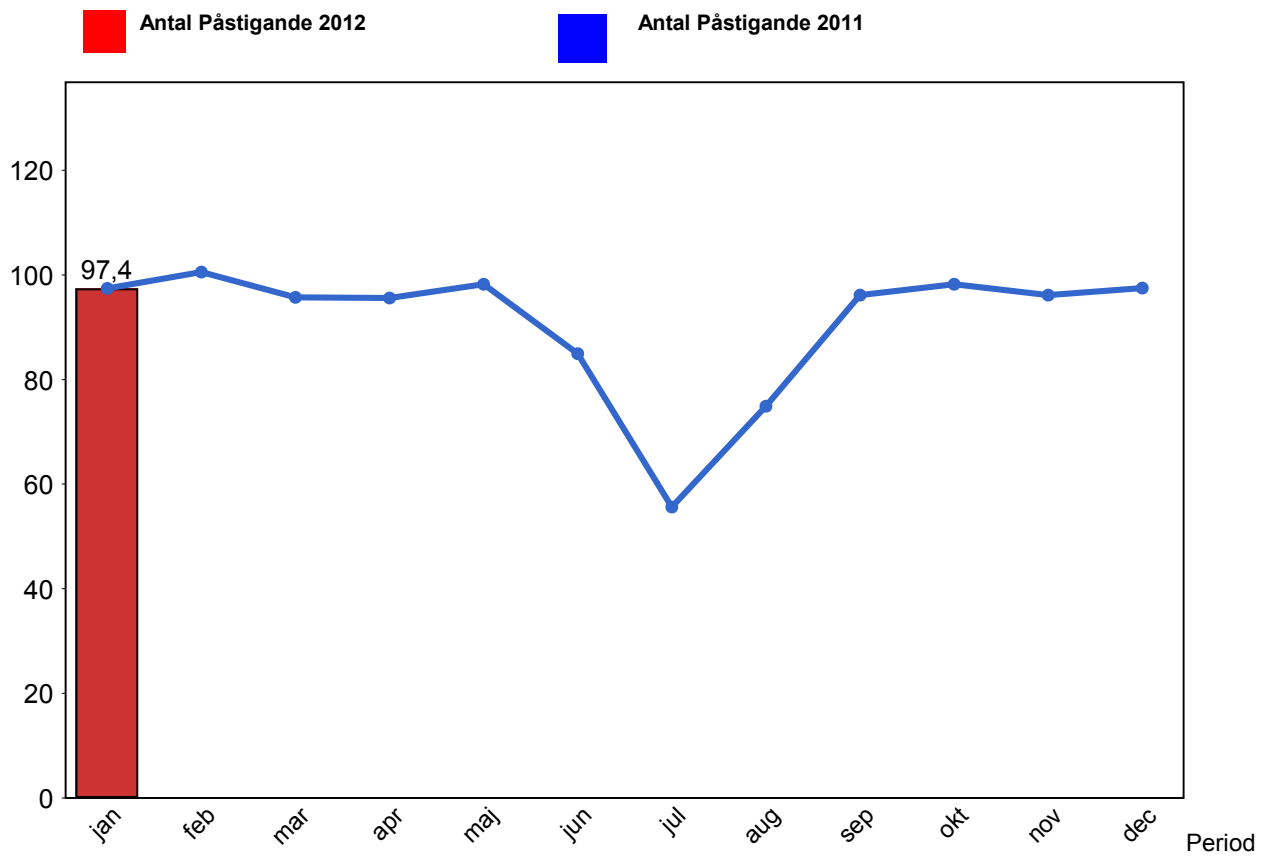
Orsak	jan
Entreprenör	14
SL Bana/Signal	46
Underhållsentreprenör	33
Yttre omständigheter	8

### 2.3 Antal inställda avgångar under 2012 jämfört med 2011



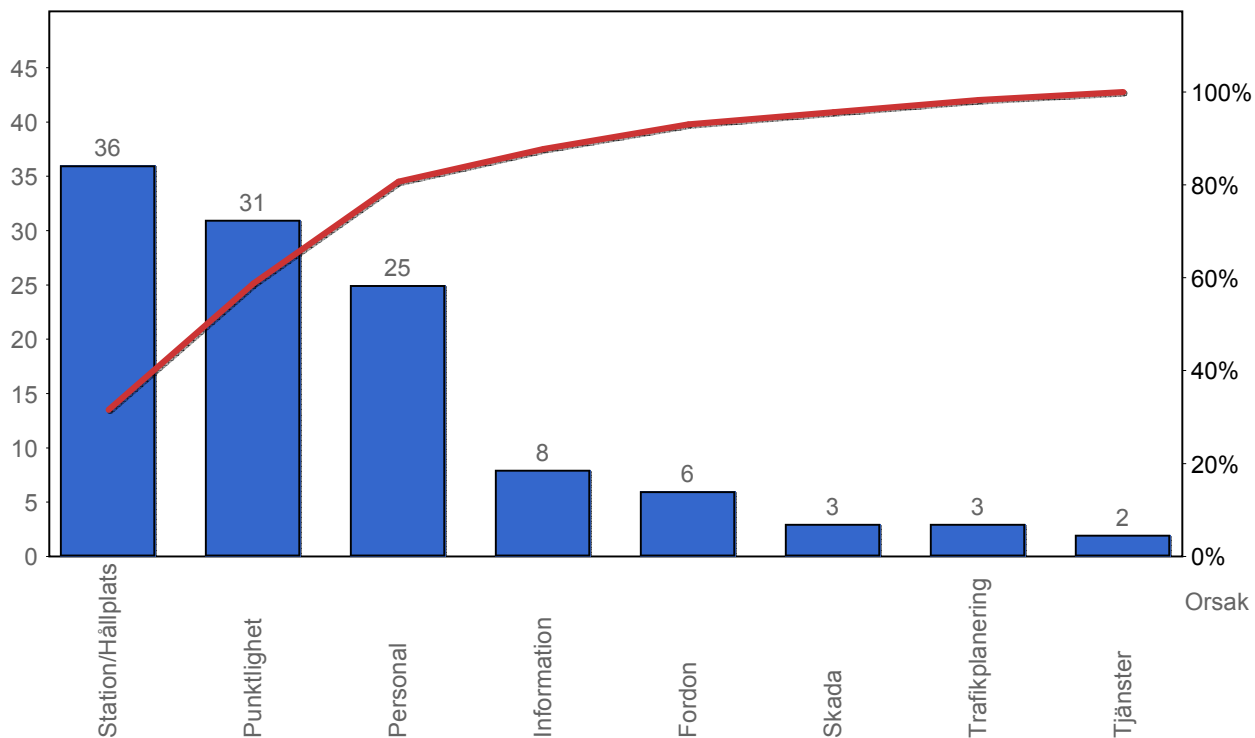
### 3. Påstigande

#### 3.1 Antal påstigande per dygn (tusental)

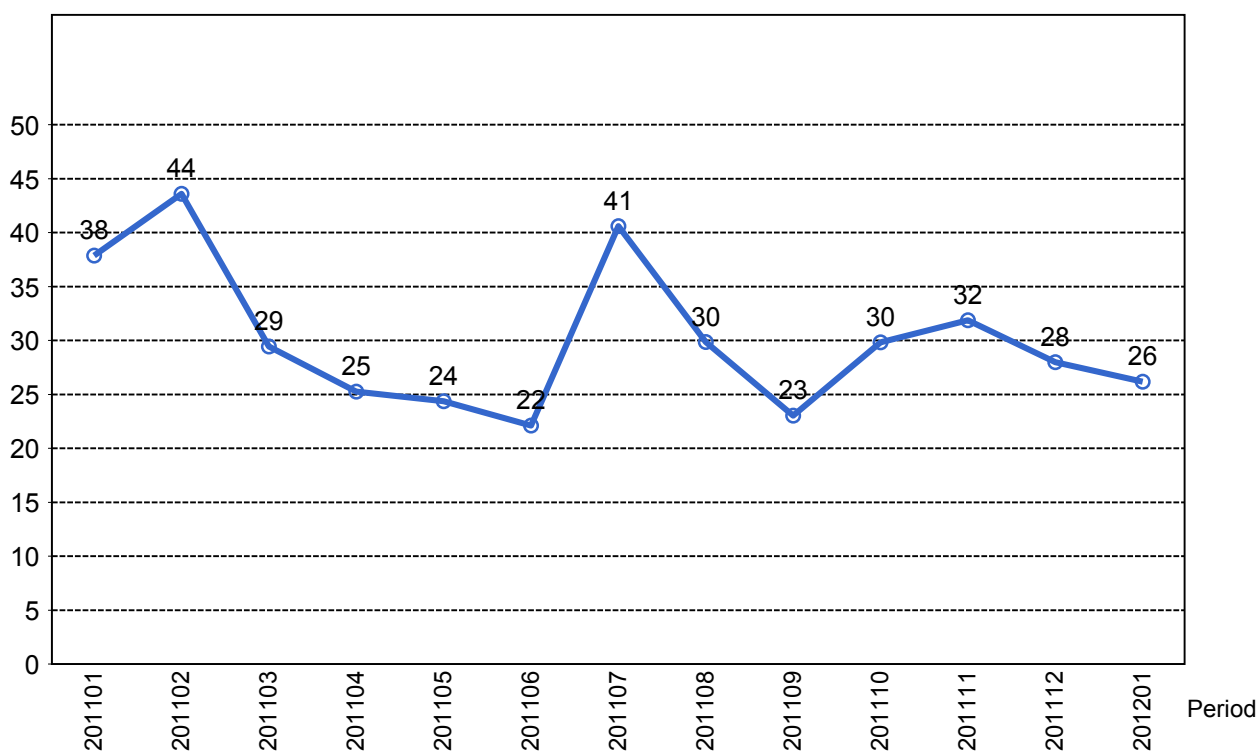


## 4. Kundensynpunkter

### 4.1 Kundensynpunkter per kategori



### 4.2 Antal kundsynpunkter per 1 000 000 påstigande



## 5. Resegaranti

### 5.1 Utbetalt belopp per måned

