

Månadsrapport för Swebus

Avtalsområde:
Botkyrka
Huddinge

December 2003

SL-Kontrakt



Innehåll

1. Ej utförd trafik	1
2. Punktlighet	2
3. Framkörning före avgångstid	3
4. Antal påstigande	4
5. Kundklagomål	5

Den här rapporten avser mätningar till och med december 2003.

Följande källor används som underlag för rapporten:

- Entreprenörernas avvikelserapporter
- ATR-material
- Kundtjänststatistik

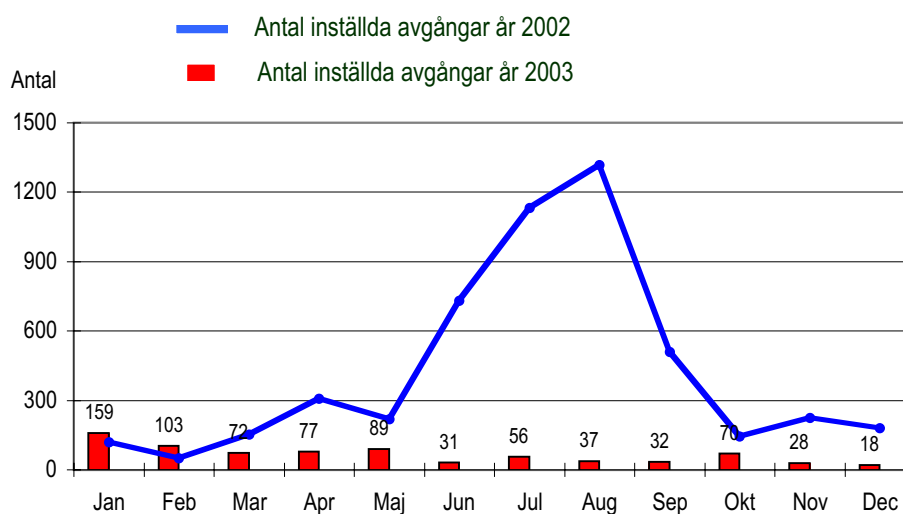
Rapporten har sammanställts av ÅF-Trafikkompetens AB.

1. Ej utförd trafik

Det övre diagrammet visar inställda avgångar under 2002 och motsvarande i år för Botkyrka och Huddinge. Månaderna för respektive år jämförs med varandra. Den övre tabellen visar orsakerna till de inställda avgångarna i år.

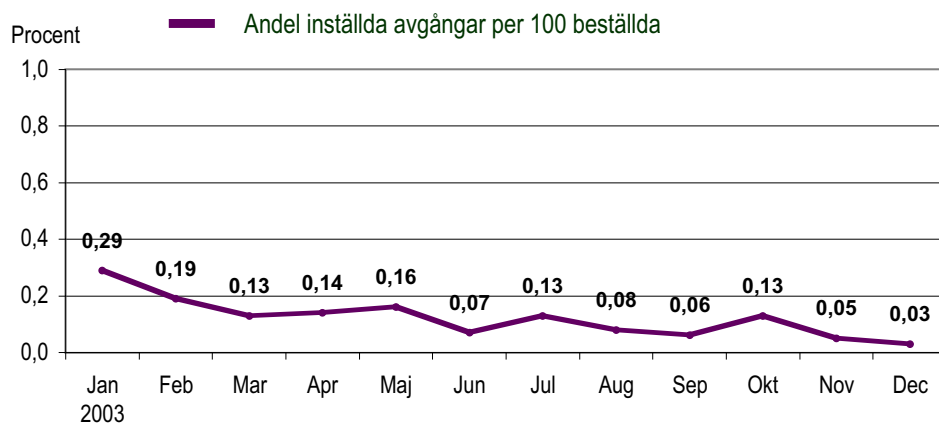
Den undre tabellen visar antalet förstärkningsturer per månad i år.

Det undre diagrammet visar antalet inställda avgångar per 1000 beställda avgångar, dvs i promille. Vi redovisar den senaste 12-månadsperioden.



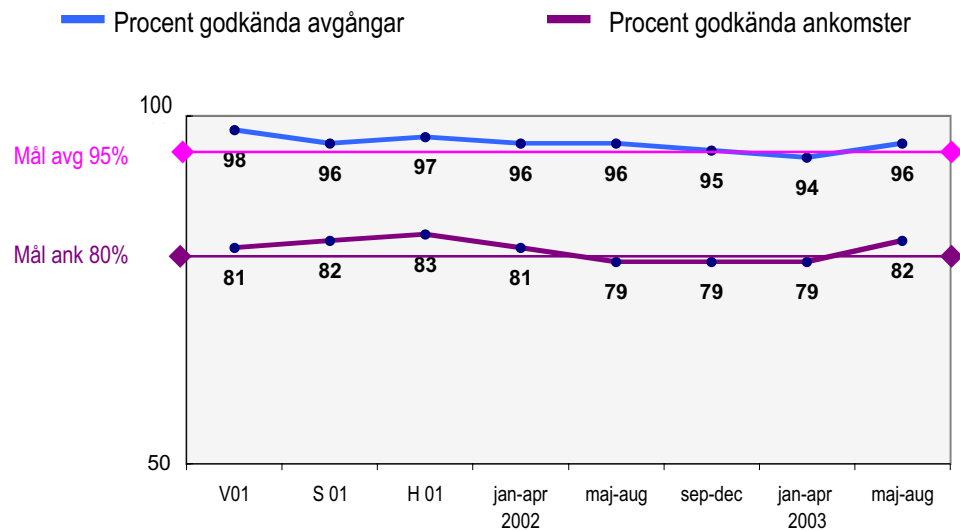
Orsak	Jan	Feb	Mar	Apr	Maj	Jun	Jul	Aug	Sep	Okt	Nov	Dec
Personal	32	25	23	41	32	10	5	8	7	13	7	3
Fordon	116	35	44	35	56	18	49	27	25	52	21	15
Yttre omst.	11	43	5	1	1	3	2	2	0	5	0	0
Övrigt	0	0	0	0	0	0	0	0	0	0	0	0
Totalt	159	103	72	77	89	31	56	37	32	70	28	18

Förstärkn	45	138	55	45	53	18	1	45	23	50	33	2
-----------	----	-----	----	----	----	----	---	----	----	----	----	---



2. Punktlighet

Officiella punktlighetsmätningen de senaste åren



Godkänd avgång:

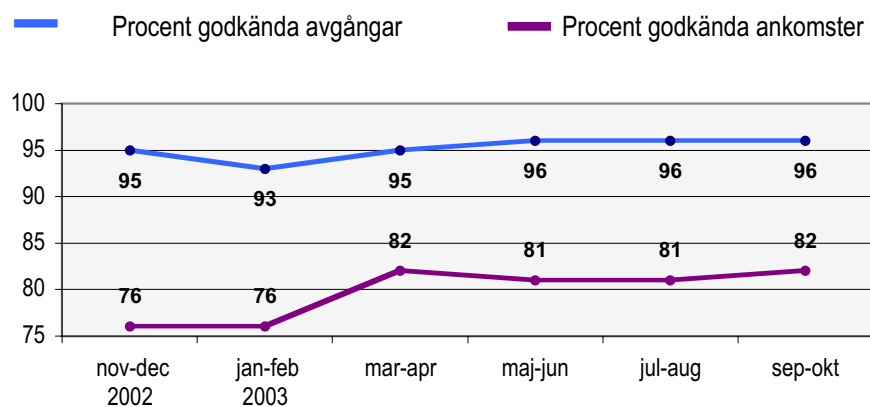
Bussen avgår från mät hållplatsen 0 till 3 minuter efter annonserad tid. Om bussen avgår var 15e minut eller oftare i högtrafik kan godkända-intervallet vara 0 till 2 minuter.

Godkänd ankomst:

Bussen ankommer till mät hållplatsen 3 till 0 minuter före annonserad tid. För vissa linjer är godkända-intervallet 5 till 0 minuter.

Mätningen baseras på ATR-data från vardagar.

Officiella punktlighetsmätningen på tvåmånadersperioder



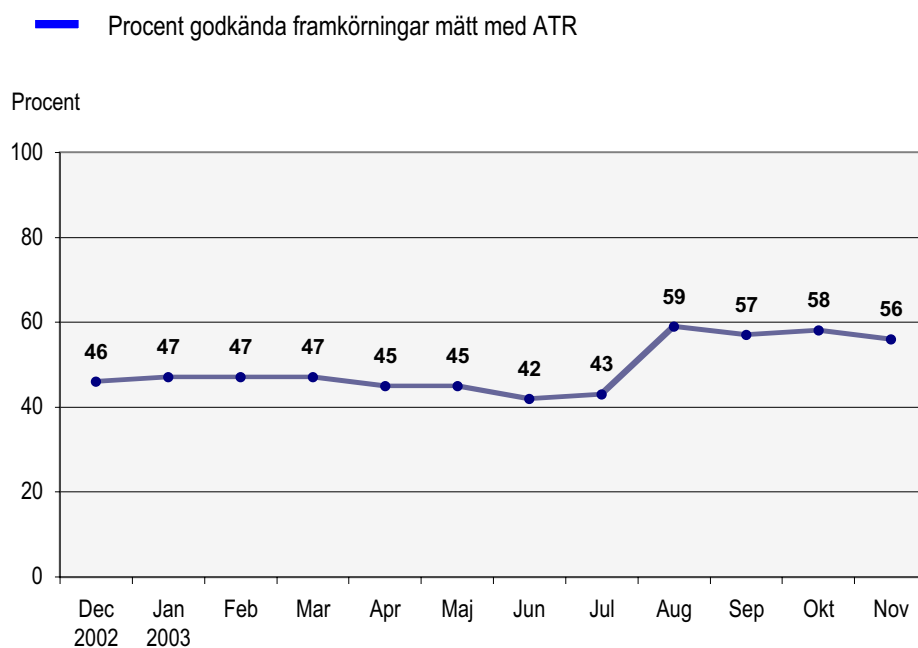
I ovanstående diagram redovisas resultaten från de officiella punktlighetsmätningarna. Resultaten redovisas på tvåmånadersperioder.

Godkänd avgång och ankomst: se ovan

3. Framkörning före avgångstid

Resultat de senaste tolv månaderna

Framkörningen mäts vardagar vid de hållplatser där bussen enligt trafikavtalet ska vara framkörd före annonserad avgångstid.



Godkänd framkörning:

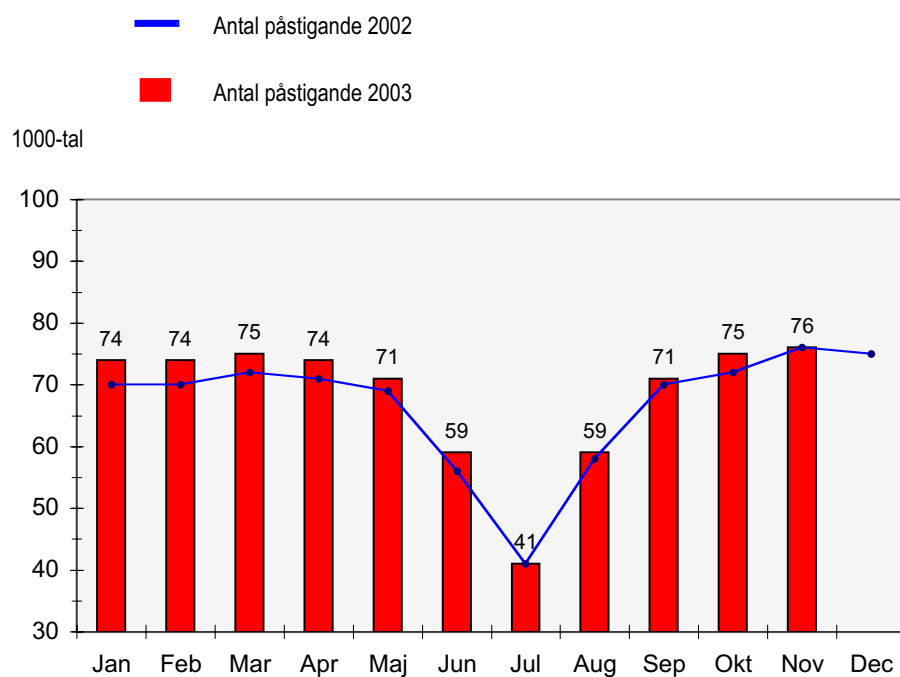
Bussen skall vara framkörd minst det antal minuter före annonserad avgångstid som trafikavtalet anger. Av mättekniska skäl godkänner vi dock bussar som kört fram 1 minut senare än vad som anges i avtalet.

Värdena i diagrammet visar hur framkörningen varit vid Fridhemsplan, Fruängen, Hallunda C, Huddinge station, Högdalen, Norsborg, Rönninge station, Skärholmen, Stuvsta station och Tumba station.

Sedan vintertidtabellsperioden började har framkörningskraven minskats med 1 minut.

4. Antal påstigande per dygn

I detta avsnitt redovisar vi antalet påstigande per vardagsdygn på bussarna i området Botkyrka och Huddinge. Värden visas månadsvis för 2002 och 2003. På så sätt får vi en bild av utvecklingen av resandet i år och en jämförelse med motsvarande månader förra året. Vi får även en koppling till SLs mål om 100 000 nya kunder fram till 2004.



5. Kundklagomål

Det övre diagrammet visar antalet klagomål på trafiken i avtalsområdet Botkyrka och Huddinge som kommit in till Kundtjänstbolaget under perioden september - december. Klagomålen är indelade i 8 kategorier och redovisas per månad.

Det undre diagrammet visar andel klagomål per 1 000 000 påstigande (ppm).

