

Månadsrapport för Bussslink

Avtalsområde:
Norrtälje

April 2005

SL-Kontrakt



Innehåll

| | |
|-------------------------------|---|
| 1. Utförd och inställd trafik | 1 |
| 2. Punktlighet | 2 |
| 3. Antal påstigande | 3 |
| 4. Kundsynpunkter | 4 |

Den här rapporten avser mätningar till och med april 2005.

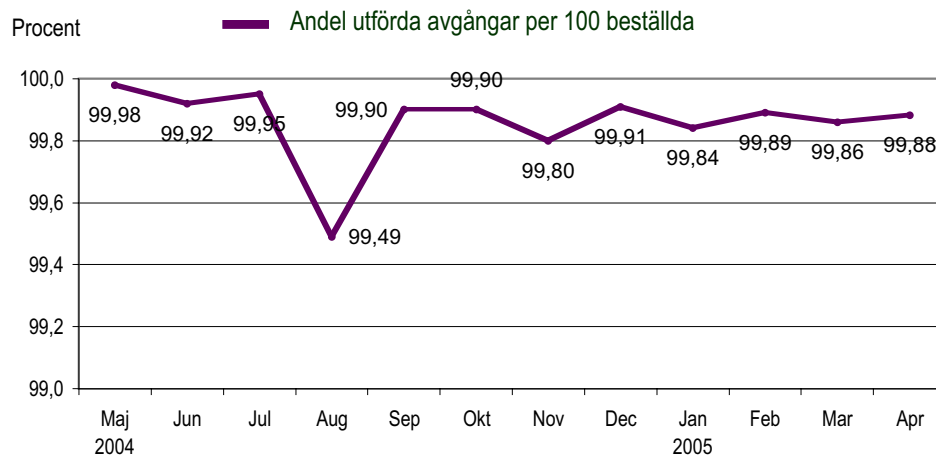
Följande källor används som underlag för rapporten:

- Entreprenörens avvikelserrapporter
- ATR-material
- Kundtjänststatistik

Rapporten har sammanställts av ÅF-Infrastruktur AB.

1. Utförd och inställd trafik

Diagrammet nedan visar antalet utförda avgångar per 100 beställda, dvs i procent. Den senaste 12-månadsperioden redovisas.

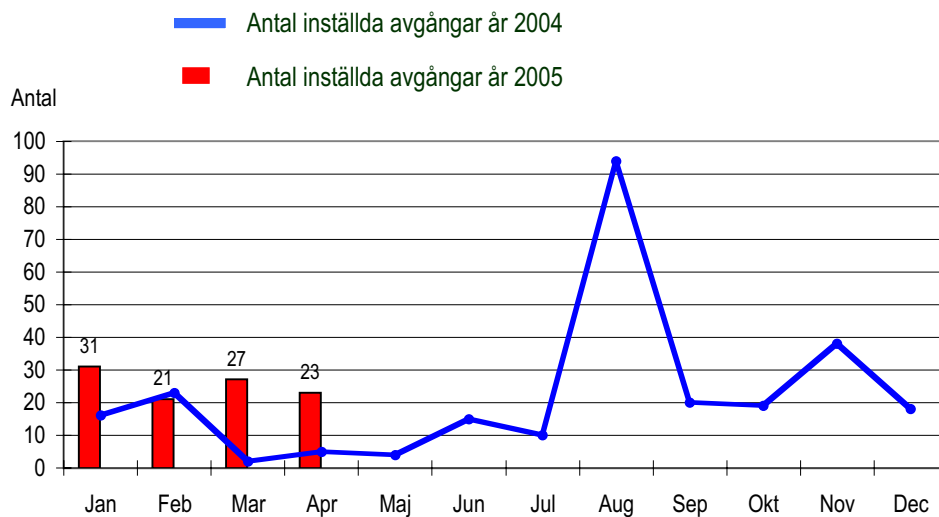


Tabellen visar orsakerna till de inställda turerna och antalet förstärkningsturer per månad i år.

| Orsak | Jan | Feb | Mar | Apr | Maj | Jun | Jul | Aug | Sep | Okt | Nov | Dec |
|---------------|-----------|-----------|-----------|-----------|-----|-----|-----|-----|-----|-----|-----|-----|
| Personal | 12 | 5 | 12 | 15 | | | | | | | | |
| Fordon | 2 | 5 | 13 | 6 | | | | | | | | |
| Yttre omst. | 17 | 11 | 2 | 2 | | | | | | | | |
| Övrigt | 0 | 0 | 0 | 0 | | | | | | | | |
| Totalt | 31 | 21 | 27 | 23 | | | | | | | | |

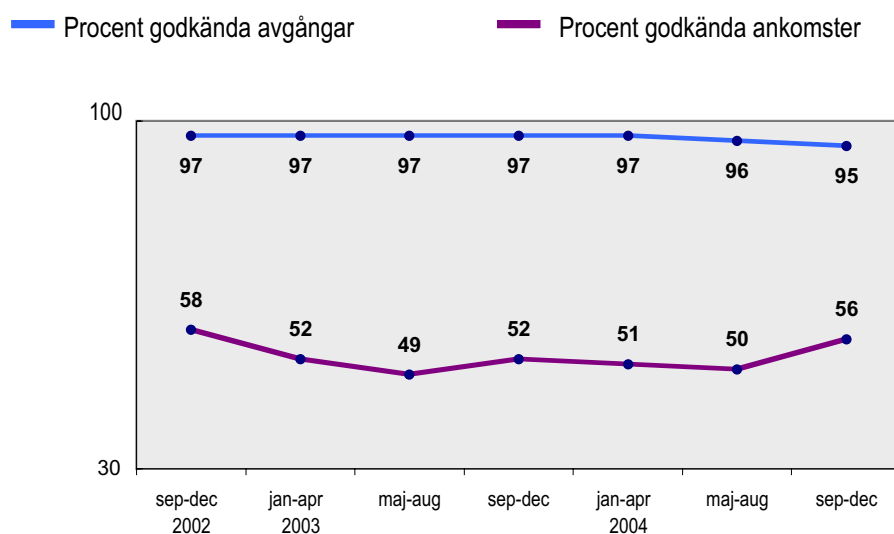
| Förstärkn | Jan | Feb | Mar | Apr | Maj | Jun | Jul | Aug | Sep | Okt | Nov | Dec |
|-----------|-----|-----|-----|-----|-----|-----|-----|-----|-----|-----|-----|-----|
| | 148 | 402 | 289 | 210 | | | | | | | | |

Diagrammet visar inställda avgångar under 2004 och motsvarande i år. Månaderna för respektive år jämförs med varandra.



2. Punktlighet

Officiella punktlighetsmätningen de senaste åren



Godkänd avgång:

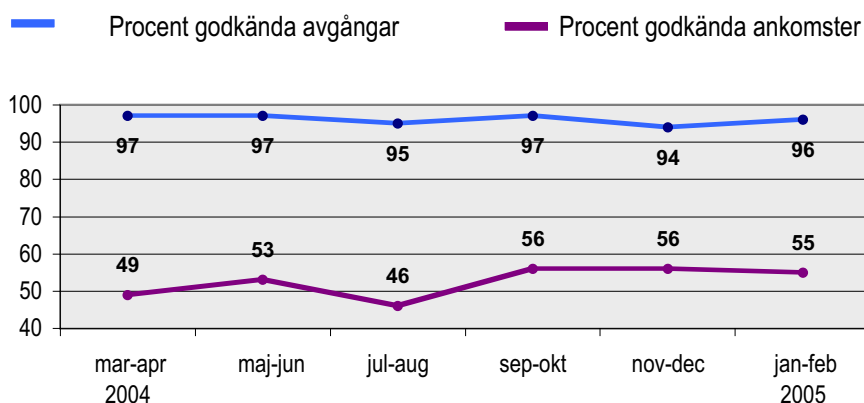
Bussen avgår från mätthållplatsen 0 till 3 minuter efter annonserad tid. Om bussen avgår var 15e minut eller oftare i högrafik kan godkända-intervallet vara 0 till 2 minuter.

Godkänd ankomst:

Bussen ankommer till mätthållplatsen 3 till 0 minuter före annonserad tid. För vissa linjer är godkända-intervallet 5 till 0 minuter.

Mätningen baseras på ATR-data från vardagar.

Officiella punktlighetsmätningen på tvåmånadersperioder

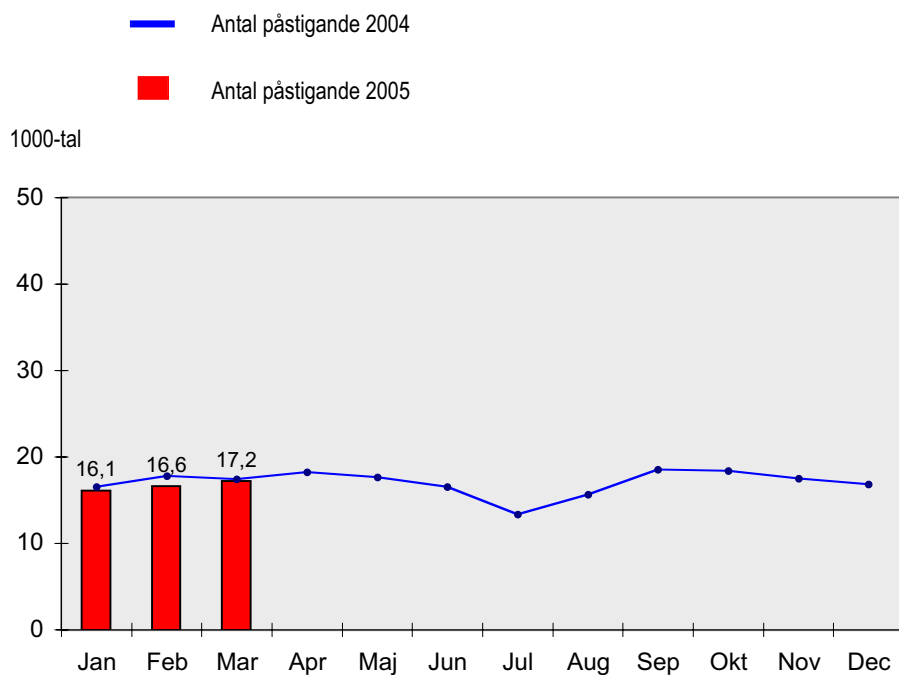


I ovanstående diagram redovisas resultaten från de officiella punktlighetsmätningarna. Resultaten redovisas på tvåmånadersperioder.

Godkänd avgång och ankomst: se ovan

3. Antal påstigande per dygn

I detta avsnitt redovisar vi antalet påstigande per vardagsdygn på bussarna i området Norrtälje. Värden visas månadsvis för 2004 och 2005. På så sätt får vi en bild av utvecklingen av resandet i år och en jämförelse med motsvarande månader förra året.



4. Kundensynpunkter

Det övre diagrammet visar antalet synpunkter på trafiken i avtalsområdet Norrtälje som kommit in till Kundtjänstbolaget under januari - april.

Indelningen av synpunkter är ändrad från januari rapporten. Redovisningen sker som tidigare månadsvis och kommer successivt att utökas till att omfatta de senaste fyra månaderna.

Det undre diagrammet visar andel synpunkter per 1 000 000 påstigande (ppm) under de senaste 12 månaderna.

