

Månadsrapport för Busslink

Sammanfattning av
alla avtalsområden

April 2005

Innehåll

1. Kommentarer	1
2. Utförd och inställd trafik	2
3. Antal påstigande	4
4. Kundsynpunkter	5
5. Resegaranti	6

Den här rapporten avser mätningar till och med april 2005.

Följande källor används som underlag för rapporten:

- Entreprenörens avvikelserrapporter
- ATR-material
- Kundtjänststatistik

Rapporten har sammanställts av ÅF-Infrastruktur AB.

1. Kommentarer

Andelen utförda avgångar under april 2005 jämfört med beställda var 99,79. Detta är ett av de bättre värdena under de senaste 12 månaderna.

Antalet inställda avgångar uppgick till 721 stycken. Söderort och innerstaden svarade för drygt 81 % av dessa. Fordonen svarar totalt för 71 % av de inställda.

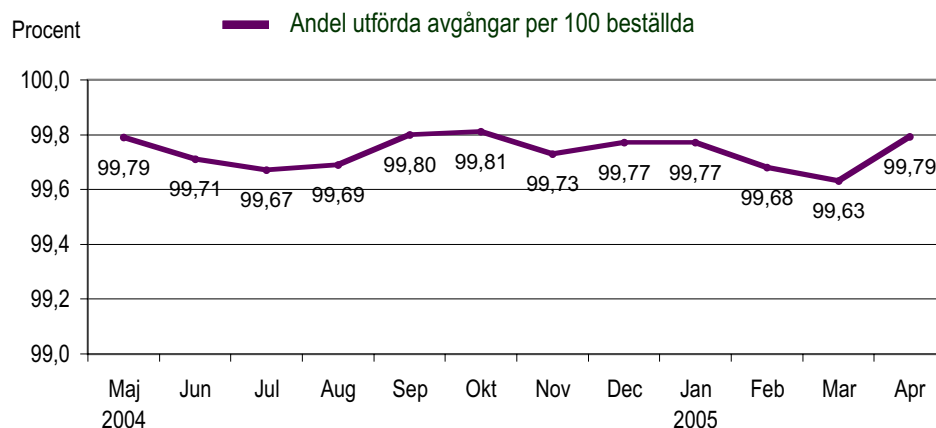
Antalet påstigande under mars 2005 var lägre jämfört med motsvarande månad 2004. Minskningen var cirka 3,5 %, vilket motsvarar knappt 19 000 påstigande.

Antalet kundsynpunkter var 70 per 1,0 miljon påstigande, vilket är ett normalt värde under de senaste 12 månaderna.

Utbetalt för resegarantin uppgick till cirka 27 000 kr. Motsvarande månad förra året var det cirka 22 000 kr.

2. Utförd och inställd trafik

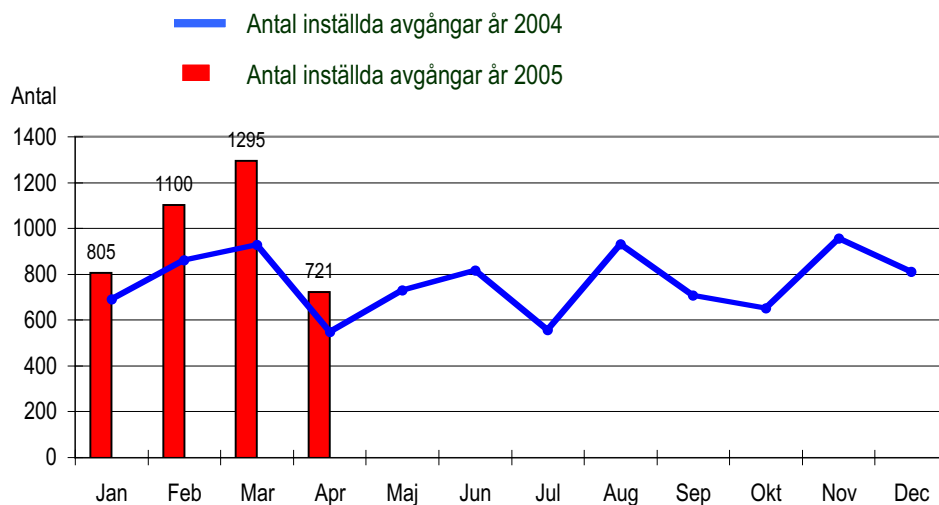
Diagrammet nedan visar antalet utförda avgångar per 100 beställda, dvs i procent, för Busslinks alla avtalsområden. Den senaste 12-månadsperioden redovisas.



Tabellen visar orsakerna till de inställda turerna och antalet förstärkningsturer per månad i år.

Orsak	Jan	Feb	Mar	Apr	Maj	Jun	Jul	Aug	Sep	Okt	Nov	Dec
Personal	184	131	186	109								
Fordon	529	709	804	512								
Yttre omst.	79	172	123	91								
Övrigt	13	88	182	9								
Totalt	805	1100	1295	721								
Förstärkn	522	928	763	1060								

Diagrammet visar inställda avgångar under 2004 och motsvarande i år. Månaderna för respektive år jämförs med varandra.

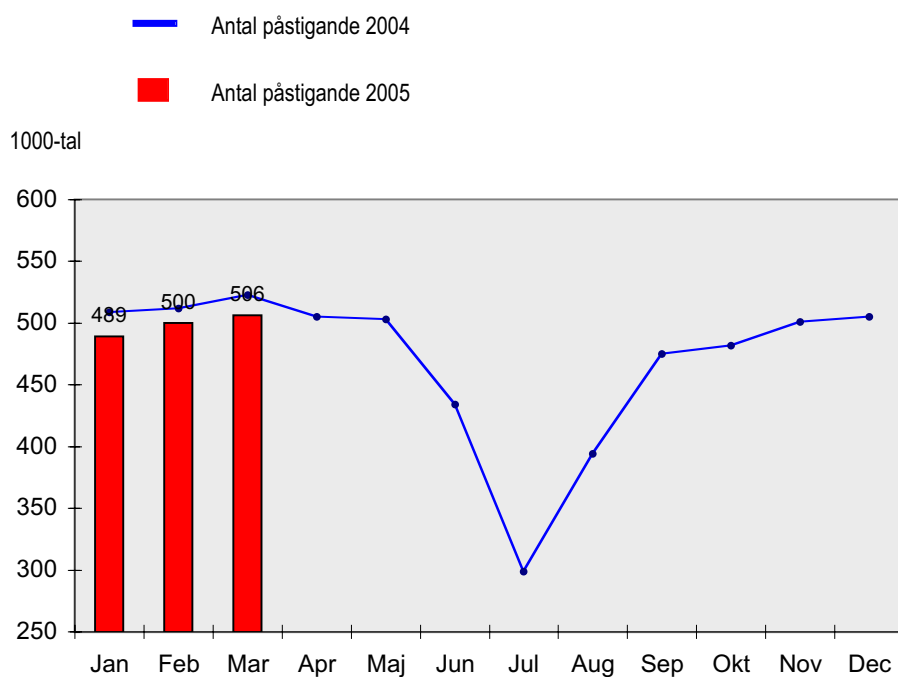


Inställda avgångar under april 2005

Område	Totalt	procent	personal	fordon	yttre	övrigt
Nynäshamn	4	0,05	1	2	1	0
Handen	26	0,05	1	22	3	0
Söderort	238	0,32	27	199	12	0
Innerstaden	349	0,28	39	233	68	9
Lidingö	54	0,28	18	34	2	0
Norrort	27	0,06	8	16	3	0
Norrtälje	23	0,12	15	6	2	0
Bussslink totalt	721	0,21	109	512	91	9

3. Antal påstigande per dygn

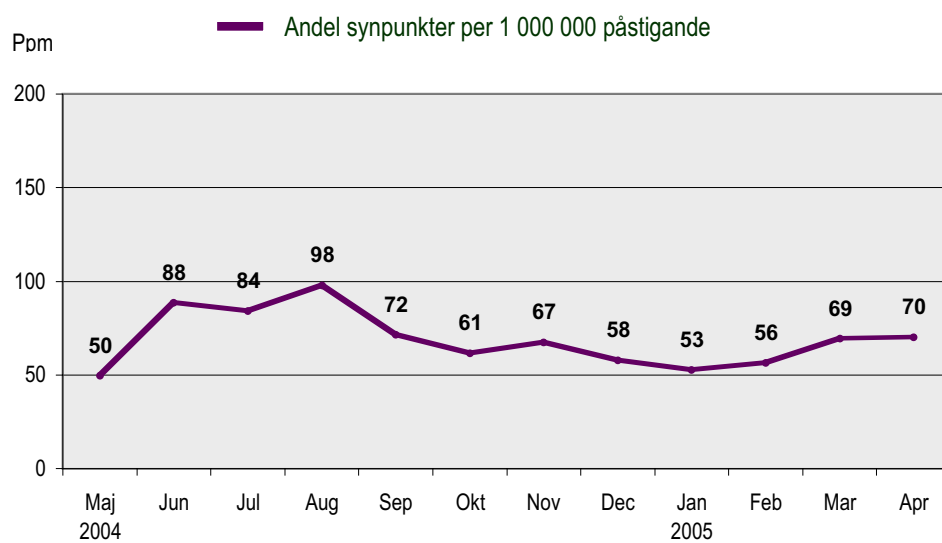
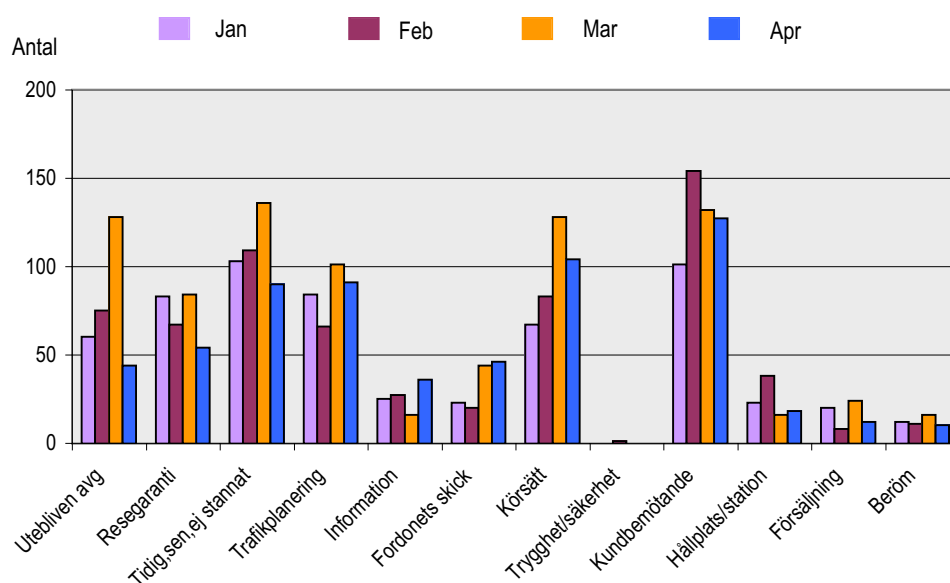
I detta avsnitt redovisar vi antalet påstigande per vardagsdygn på bussarna inom Busslinks samtliga områden. Värdena visas månadsvis för 2004 och 2005. På så sätt får vi en bild av utvecklingen av resandet i år och en jämförelse med motsvarande månader förra året.



4. Kundensynpunkter

Det övre diagrammet visar antalet synpunkter på Busslink som kommit in till Kundtjänstbolaget under januari - april. Indelningen av synpunkter är ändrad fr o m januarirapporten. Redovisningen sker som tidigare månadsvis och kommer successivt att utökas till att omfatta de senaste fyra månaderna..

Det undre diagrammet visar andel synpunkter per 1 000 000 påstigande(ppm) under de senaste 12 månaderna.



5. Resegarantin

Resegarantin infördes på Busslink i november 2002. Nedan redovisas antalet inkomna anmälningar samt gjorda utbetalningar som månadsvis gjorts under år 2004 och 2005.

Inkomna ärenden och utbetalt belopp redovisas på den månad som Kundtjänstbolaget behandlat ärendet.

