

Månadsrapport för Swebus

Sammanfattning av
alla avtalsområden

April 2005

Innehåll

1. Kommentarer	1
2. Utförd och inställd trafik	2
3. Antal påstigande	3
4. Kundensynpunkter	4
5. Resegaranti	5

Den här rapporten avser mätningar till och med april 2005.

Följande källor används som underlag för rapporten:

- Entreprenörens avvikelserrapporter
- ATR-material
- Kundtjänststatistik

Rapporten har sammanställts av ÅF-Infrastruktur AB.

1. Kommentarer

Totalt minskade antalet inställda turer under april månad från 794 till 533, en minskning med ca 33 %. Den största anledningen till minskningen beror på förbättrat fordonsunderhåll.

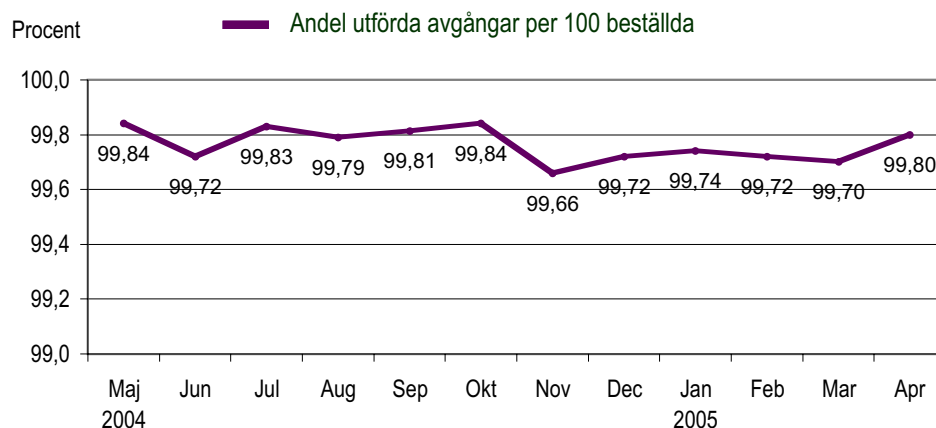
I Södertälje har vidtagna åtgärder på verkstaden gett en positiv effekt, antal inställda turer minskade kraftigt under april månad från 134 till 72.

Huddinge/Botkyrka har haft en stadigt neråtgående trend beträffande inställda turer sedan januari. Andel utförda avgångar ligger på 99,92 %.

Generellt ser vi en neråtgående trend i de övriga områden, totalt uppgick utförd trafik för Swebus till 99,8 % under april månad.

2. Utförd och inställd trafik

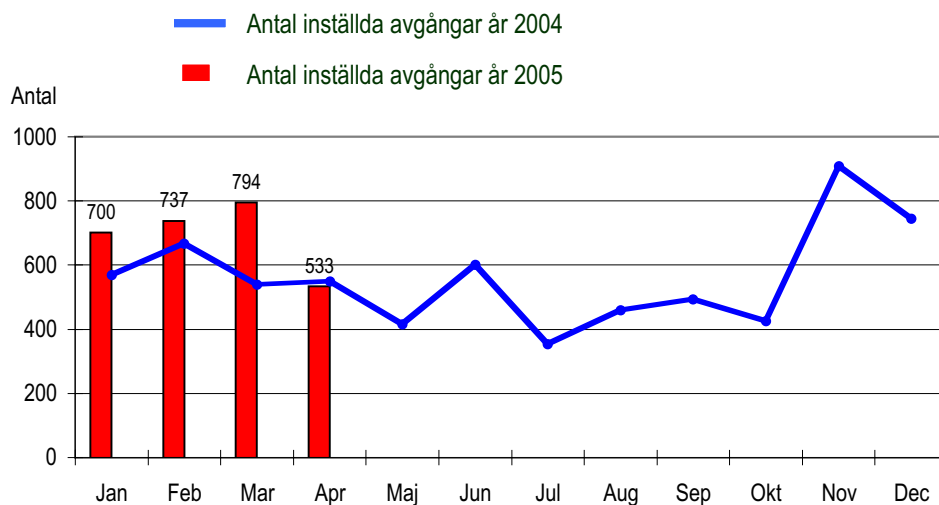
Diagrammet nedan visar antalet utförda avgångar per 100 beställda, dvs i procent, för Swebus alla avtalsområden. Den senaste 12-månadsperioden redovisas.



Tabellen visar orsakerna till de inställda turerna och antalet förstärkningsturer per månad i år.

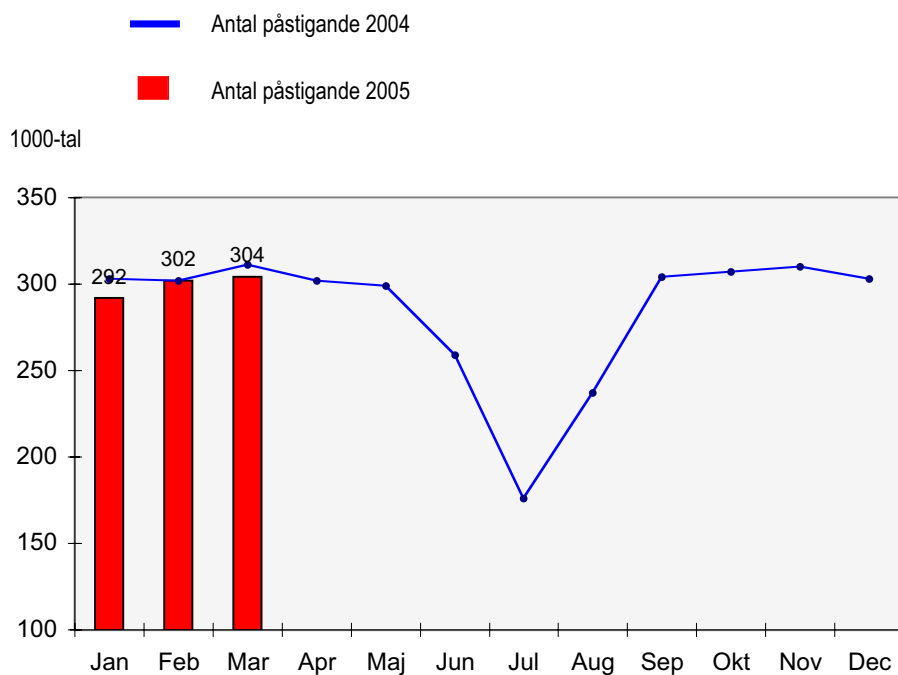
Orsak	Jan	Feb	Mar	Apr	Maj	Jun	Jul	Aug	Sep	Okt	Nov	Dec
Personal	113	123	159	132								
Fordon	505	428	532	354								
Yttre omst.	82	182	103	47								
Övrigt	0	4	0	0								
Totalt	700	737	794	533								
Förstärkn	627	824	751	676								

Diagrammet visar inställda avgångar under 2004 och motsvarande i år. Månaderna för respektive år jämförs med varandra.



3. Antal påstigande per dygn

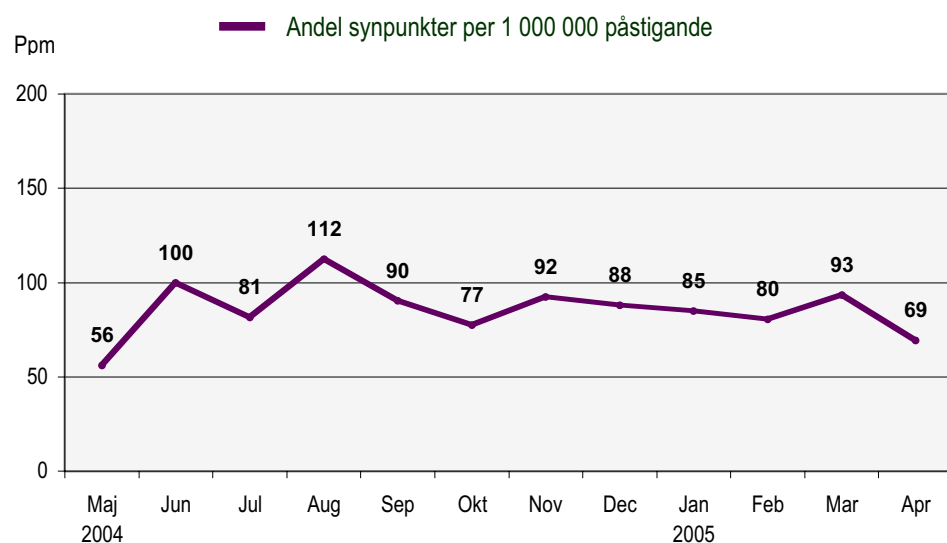
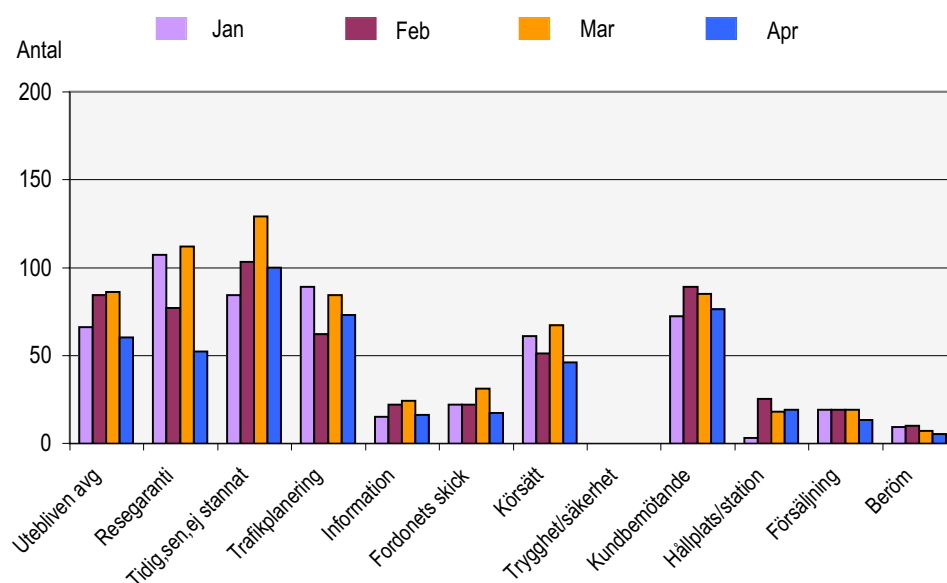
I detta avsnitt redovisar vi antalet påstigande per vardagsdygn på bussarna inom Swebus samtliga områden. Värdena visas månadsvis för 2004 och 2005. På så sätt får vi en bild av utvecklingen av resandet i år och en jämförelse med motsvarande månader förra året.



4. Kundensynpunkter

Det övre diagrammet visar antalet synpunkter på Swebus som kommit in till Kundtjänstbolaget under januari - april. Indelningen av synpunkter är ändrad fr o m januarirapporten. Redovisningen sker som tidigare månadsvis och kommer successivt att utökas till att omfatta de senaste fyra månaderna.

Det undre diagrammet visar andel synpunkter per 1 000 000 påstigande(ppm) under de senaste 12 månaderna.



5. Resegarantin

Resegarantin infördes på Swebus i november 2002. Nedan redovisas antalet inkomna anmälningar samt gjorda utbetalningar som månadsvis gjorts under år 2004 och 2005.

Inkomna ärenden och utbetalt belopp redovisas på den månad som Kundtjänstbolaget behandlat ärendet.

