

# Månadsrapport för Roslagståg

Avtalsområde:  
Roslagsbanan

April 2005

## **Innehåll**

1	Kommentarer	1
2	Utförd och inställd trafik	2
3	Punktlighet	3
4	Antal påstigande	4
5	Kundsynpunkter	5
6	Resegarantin	6

Den här rapporten avser mätningar till och med april 2005.

Följande källor används som underlag för rapporten:

- Entreprenörens avvikelserapporter
- ATR-material
- Kundtjänststatistik

Rapporten har sammanställts av ÅF-Infrastruktur AB.

## 1. Kommentarer

April 2005 har varit en bra trafikmånad. Vädret har varit stabilt och relativt fritt från snö och regn, vilket gynnar tågtrafik. Följande trafikstörningar med större påverkan har inträffat:

### **1 april**

Spårledningsfel i Djursholms Ösby. Förseninga på 3-13 minuter.

### **7 april**

Spårledningsfel Visinge - Täby kyrkby under eftermiddagstrafiken.

### **8 april**

Ställverksfel Stockholm Ö, omstart.

### **12 april**

Strömlöshet i Åkers Runö (morgonen) samt Ota - Ekskogen (eftermiddagen).

### **14 april**

Spårledningsfel Täby kyrkby - Visinge.

### **26 april**

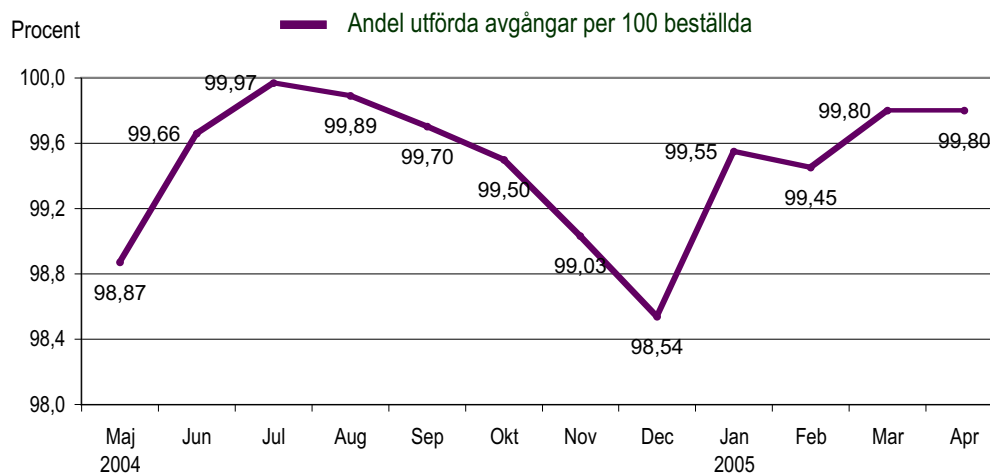
Vagnfel i Åkersberga i morgonrusningen.

### **29 april**

Vagnfel.

## 2. Utförd och inställd trafik

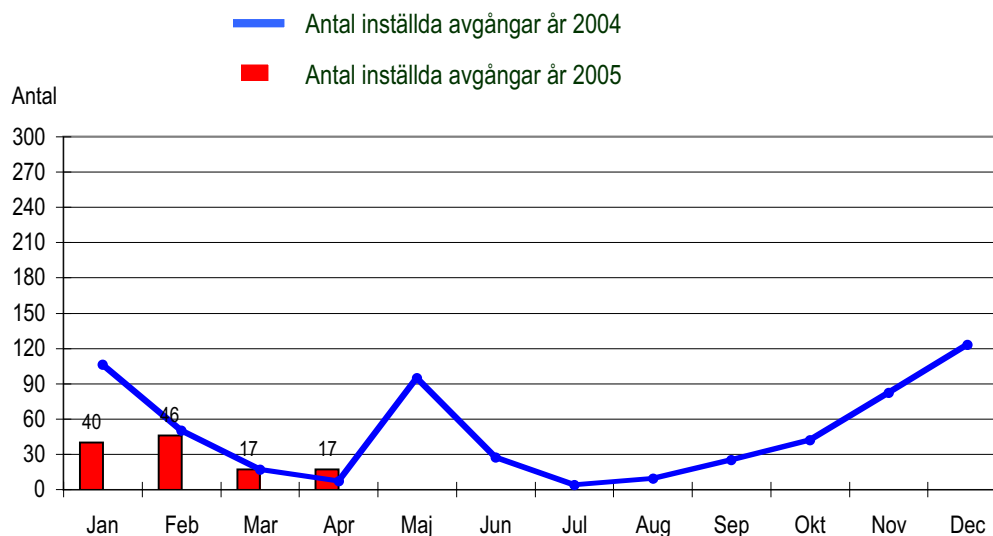
Diagrammet nedan visar antalet utförda avgångar per 100 beställda, dvs i procent. Den senaste 12-månadsperioden redovisas.



Tabellen visar vem som orsakat stoppen i år.

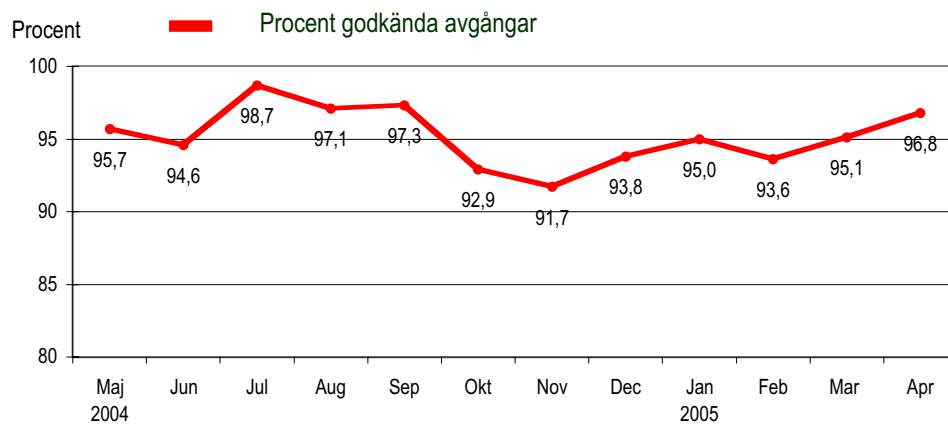
Utförare	Jan	Feb	Mar	Apr	Maj	Jun	Jul	Aug	Sep	Okt	Nov	Dec
Roslagståg	0	3	2	0								
Tågia	15	20	9	5								
Infra(bana+signal)	18	13	6	7								
Infra(fordon)	0	0	0	0								
Yttre omst.	7	10	0	5								
<b>Totalt</b>	<b>40</b>	<b>46</b>	<b>17</b>	<b>17</b>								

Diagrammet visar inställda avgångar under 2004 och motsvarande i år. Månaderna för respektive år jämförs med varandra.



### 3. Punktlighet

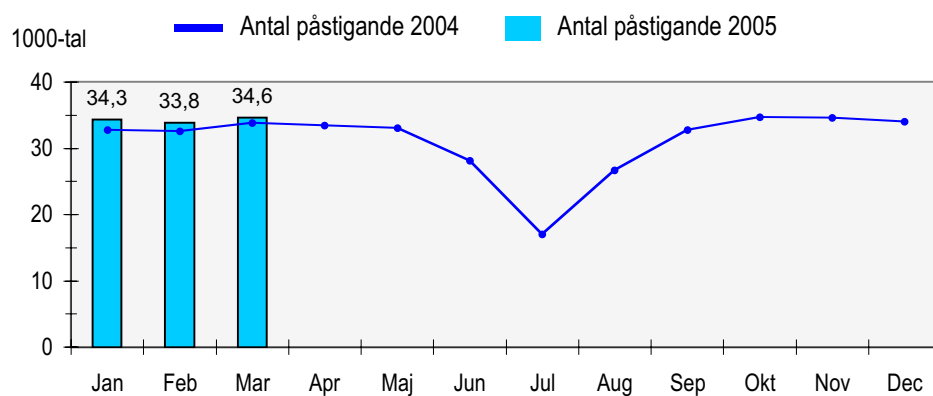
I nedanstående diagram visas andelen avgångar som avgår inom tidsintervallet 0-3 minuter efter annonserad tid från första hållplats.



Mätningarna är utförda av entreprenören.

#### 4. Antal påstigande per dygn

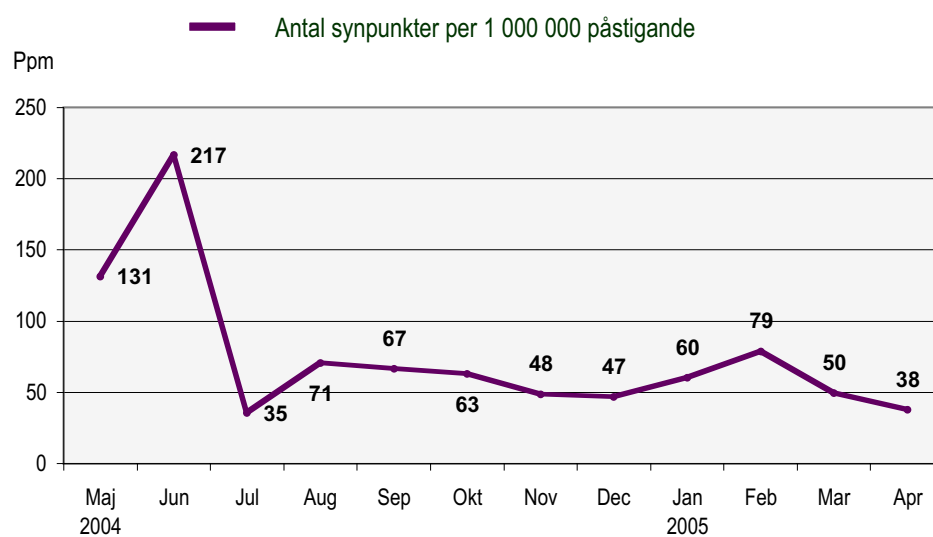
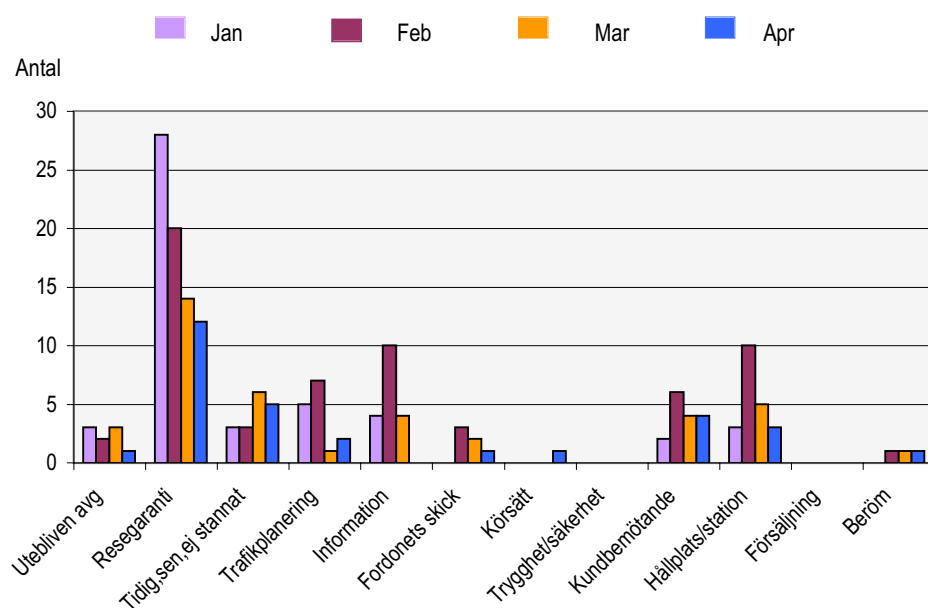
I detta avsnitt redovisar vi antalet påstigande per vardagsdygn på Roslagsbanan. Värdena visas månadsvis för 2004 och 2005. På så sätt får vi en bild av utvecklingen av resandet i år och en jämförelse med motsvarande månader förra året.



## 5. Kundensynpunkter

Diagrammen visar antalet synpunkter på trafiken på Roslagsbanan som kommit in till Kundtjänstbolaget under januari - april. Indelningen av synpunkter är ändrad från januari rapporten. Redovisningen sker som tidigare månadsvis och kommer successivt att utökas till att omfatta de senaste fyra månaderna.

Det undre diagrammet visar andel synpunkter per 1 000 000 påstigande (ppm) under de senaste 12 månaderna.



## 6. Resegarantin

Resegarantin infördes på Roslagsbanan i maj 2001. Nedan redovisas antalet inkomna anmälningar samt gjorda utbetalningar som månadsvis gjorts under år 2004 och 2005.

Inkomna ärenden och utbetalt belopp redovisas på den månad som Kundtjänstbolaget behandlat ärendet.

