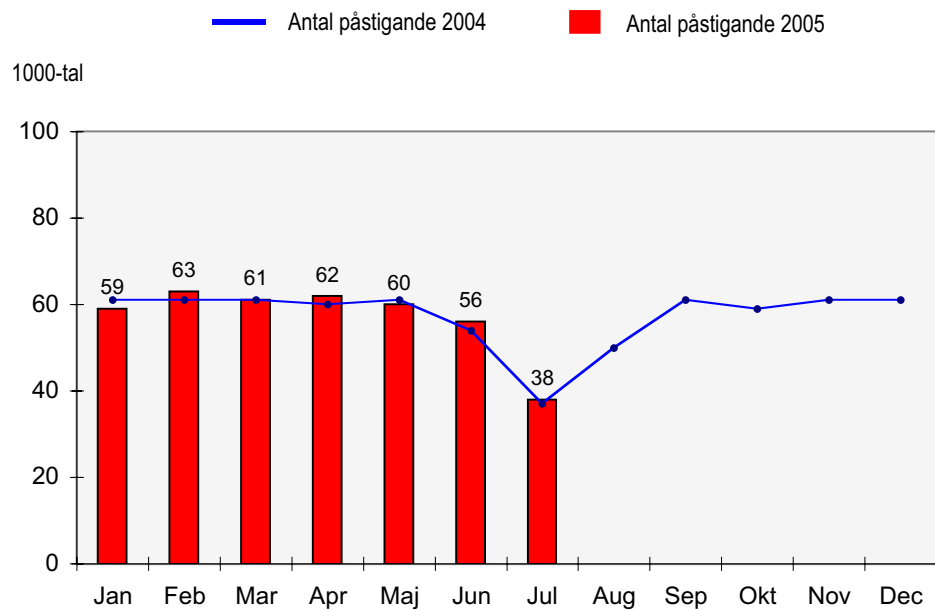


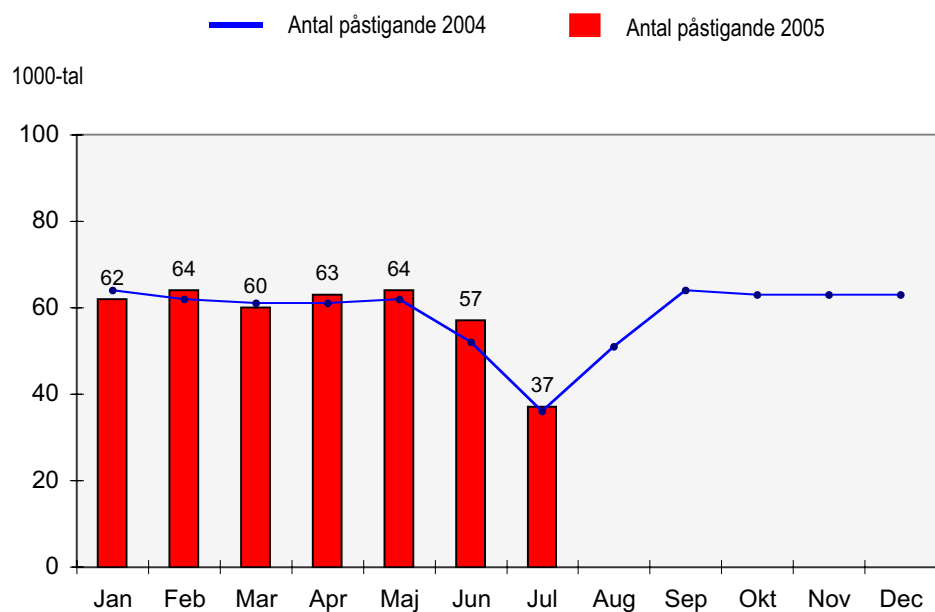
4. Antal påstigande per dygn

ATR-utrustning har installerats i ett antal pendeltågsvagnar i samband med att de byggts om. Antalet påstigande per vardagsdygn redovisas månadsvis fr o m december. Värdena visas för 2004 samt 2005.

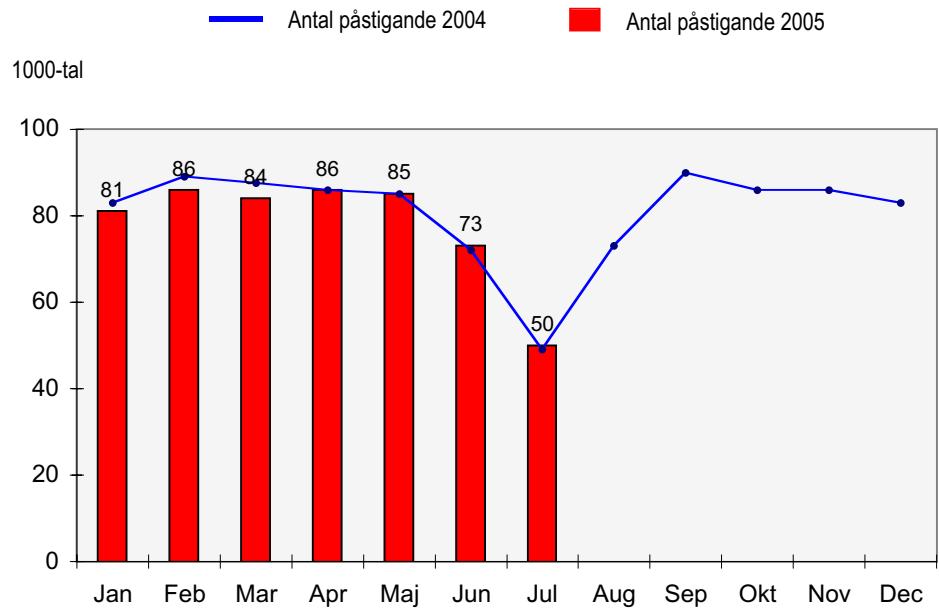
Båstalinjen



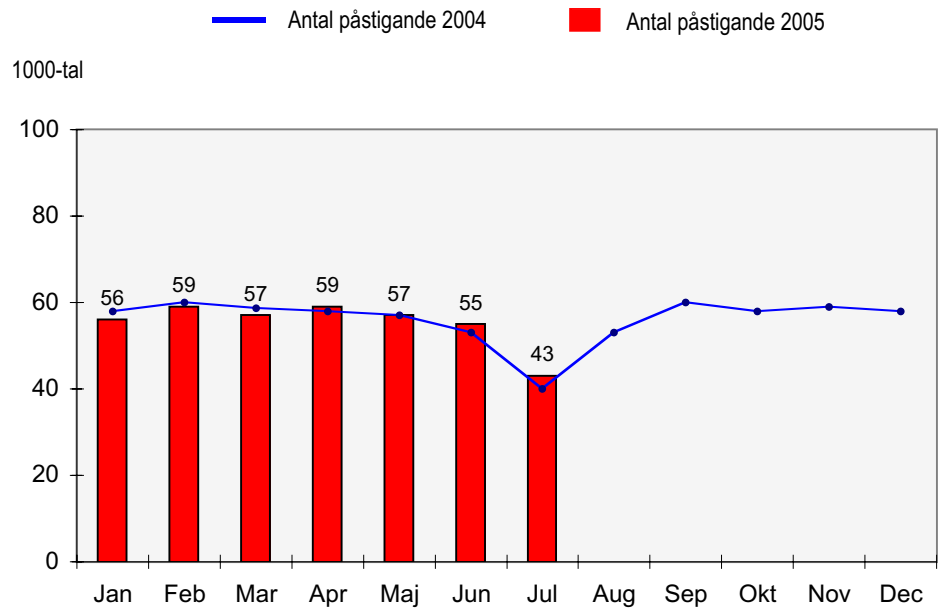
Märstalinjen



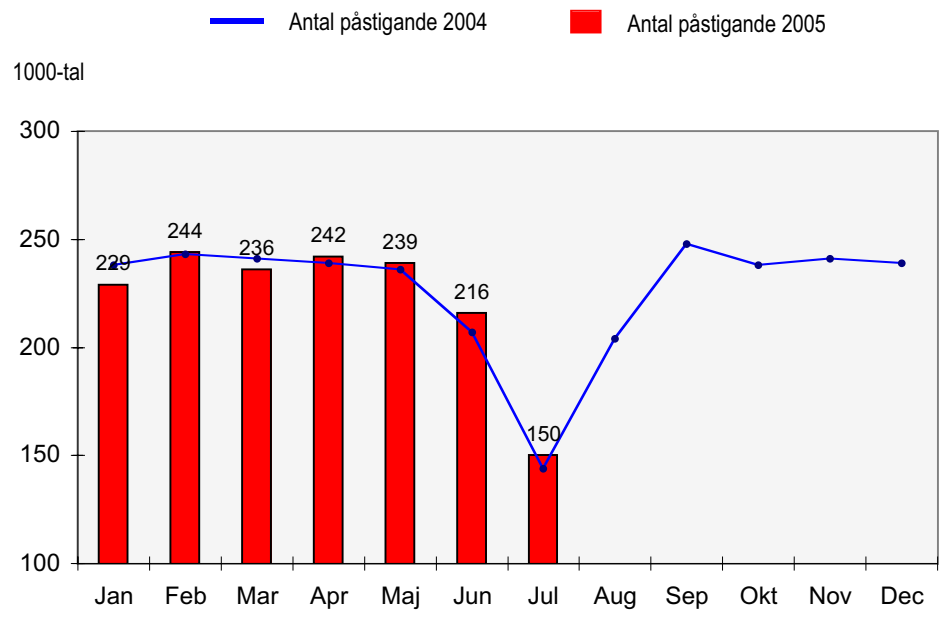
Södertäljelinjen(inkl Gnesta)



Västerhaningelinjen(inkl Nynäshamn)



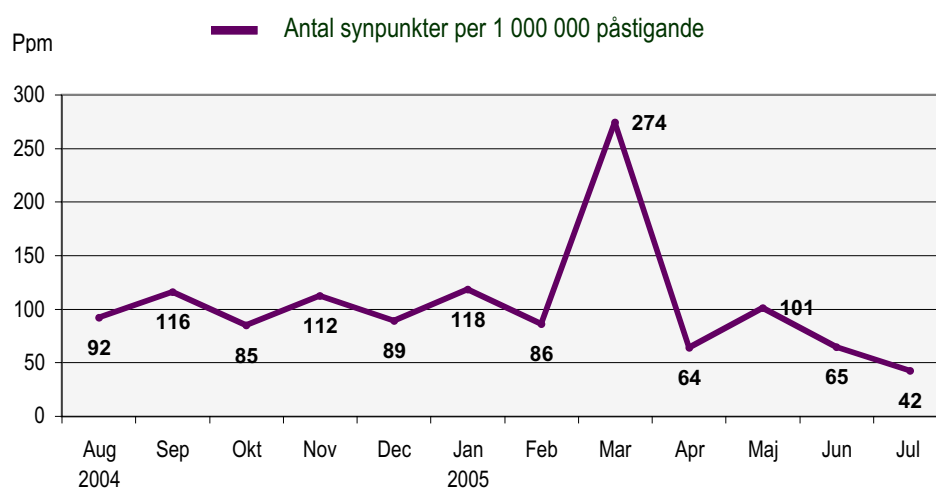
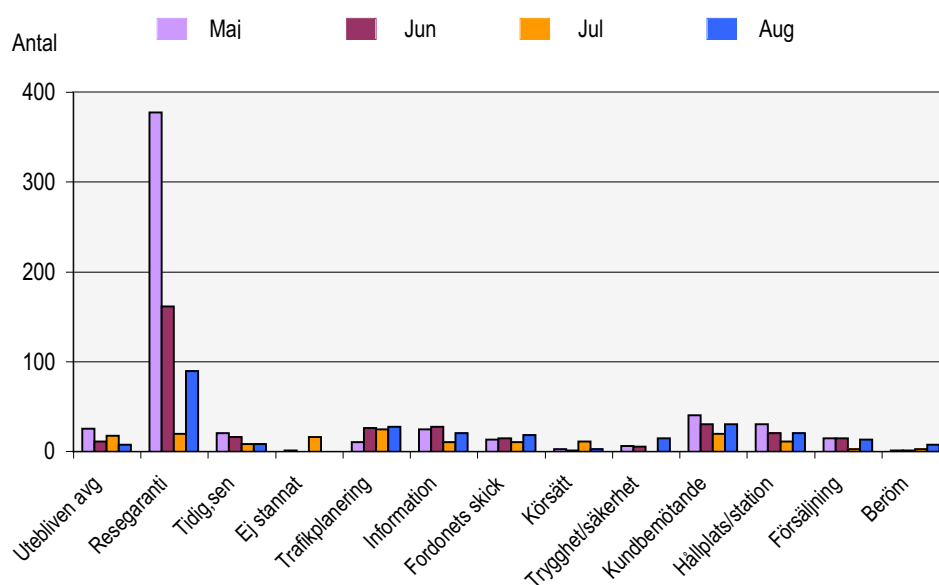
Samtliga linjer



7. Kundensynpunkter

Det övre diagrammet visar antalet synpunkter på Citypendeln som kommit in till Kundtjänstbolaget under maj - augusti. Indelningen av synpunkter är ändrad fr o m majrapporten. "Tidig, sen, ej stannat" har delats upp i "Tidig, sen" och "Ej stannat".

Det undre diagrammet visar andel synpunkter per 1 000 000 påstigande (ppm) under de senaste 12 månaderna.



8. Resegarantin

Resegarantin infördes på Citypendeln i maj 2001. Nedan redovisas antalet inkomna anmälningar samt gjorda utbetalningar som månadsvis gjorts under år 2004 och 2005.

Inkomna ärenden och utbetalt belopp redovisas på den månad som Kundtjänstbolaget behandlat ärendet.

