

Månadsrapport för Connex

Avtalsområden:
Tvärbanan
Nockebybanan
Lidingöbanan
Saltsjöbanan

Augusti 2005

Innehåll

| | | |
|----|----------------------------|----|
| 1 | Kommentarer | 1 |
| 2 | Utförd och inställd trafik | 2 |
| 3 | Punktlighet | 6 |
| 4. | Antal påstigande | 8 |
| 5. | Kundsynpunkter | 10 |
| 6. | Resegaranti | 14 |

Den här rapporten avser mätningar till och med augusti 2005.

Följande källor används som underlag för rapporten:

- Entreprenörens avvikelserapporter
- ATR- och MTR-material
- Kundtjänststatistik

Rapporten har sammanställts av ÅF-Infrastruktur AB.

1. Kommentarer

Tvärbanan/Nockebybanan:

| | |
|-------------------------------|------------------|
| Connex | 14 tåg ur trafik |
| Tågäta | 4 tåg ur trafik |
| SL Infrateknik Bana/Signal/El | 42 tåg ur trafik |
| SL Infrateknik Rolling stock | |
| Yttre orsak | 3 tåg ur trafik |

Tågtimmar ur trafik under augusti

Tvärbanan: 4:31 (0,18%)

Nockebybanan: 11:54 (1,0%)

Lidingöbanan:

| | |
|-------------------------------|------------------|
| Connex | 26 tåg ur trafik |
| Tågäta | 2 tåg ur trafik |
| SL Infrateknik Bana/Signal/El | |
| SL Infrateknik Rolling stock | |
| Yttre orsak | |

Tågtimmar ur trafik under augusti

Lidingöbanan: 9:20 (0,74%)

Saltsjöbanan:

| | |
|-------------------------------|-----------------|
| Connex | |
| Tågäta | |
| SL Infrateknik Bana/Signal/El | 7 tåg ur trafik |
| SL Infrateknik Rolling stock | |
| Yttre orsak | 6 tåg ur trafik |

Tågtimmar ur trafik under augusti

Saltsjöbanan: 1,09 (0,08%)

Kommentar:

Tvärbanan: Vecka 31,32 och 35 – växelfel Sickla udde.

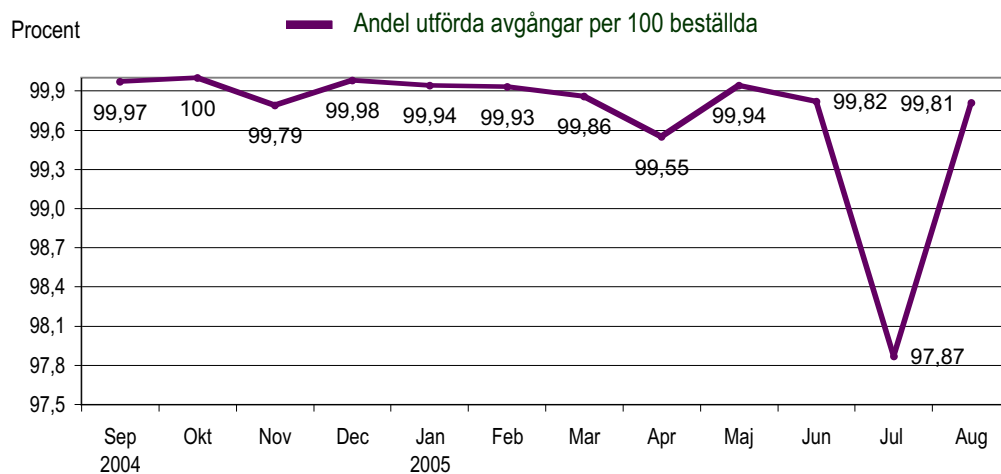
Nockebybanan: Vecka 32, urspårat tunneltåg i Brommadepån hindrar utsättning till Nb under eftermiddagen. Avgått för tidigt X 2 samt personalbrist.

Lidingöbanan: Personalbrist. Vecka 33, uppkörd växel samt passage av signal i stopp i samband med trafikavstängning Baggeby - Ropsten.

Saltsjöbanan: Vecka 31, strömlöst Neglinge – Saltsjöbaden 1,5 timme. Vecka 32, våld mot konduktör. Vecka 34, polis begär stopp i trafiken mellan Henriksdal och Slussen.

2. Utförd och inställd trafik: Tvärbanan

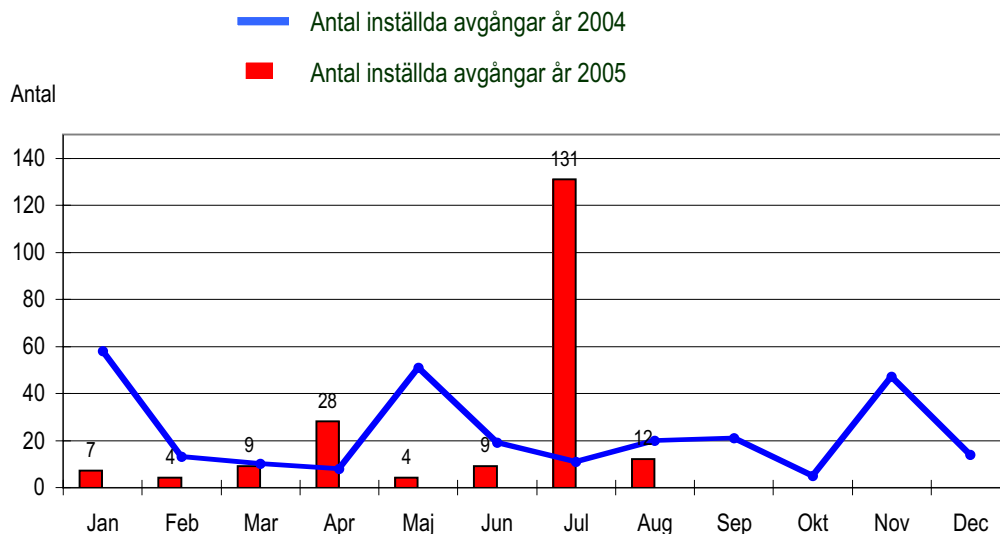
Diagrammet nedan visar antalet utförda avgångar per 100 beställda, dvs i procent. Den senaste 12-månadsperioden redovisas.



Tabellen visar vem som orsakat inställda avgångar i år.

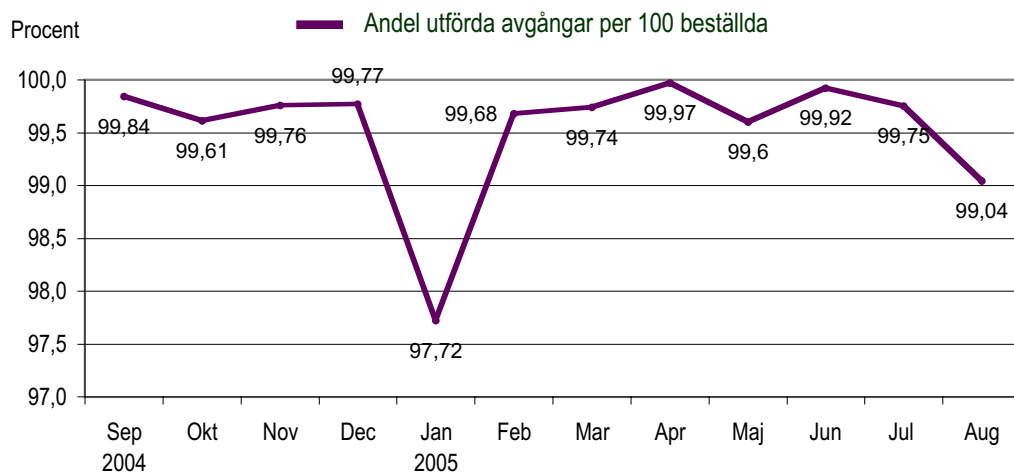
| Orsak | Jan | Feb | Mar | Apr | Maj | Jun | Jul | Aug | Sep | Okt | Nov | Dec |
|--------------------|----------|----------|----------|-----------|----------|----------|------------|-----------|-----|-----|-----|-----|
| Connex | 0 | 4 | 2 | 0 | 2 | 4 | 1 | 3 | | | | |
| Tågäta | 7 | 0 | 2 | 1 | 2 | 3 | 4 | 4 | | | | |
| Infra(bana+signal) | 0 | 0 | 0 | 14 | 0 | 0 | 33 | 4 | | | | |
| Infra(fordon) | 0 | 0 | 2 | 0 | 0 | 0 | 0 | 0 | | | | |
| Yttre omst. | 0 | 0 | 3 | 13 | 0 | 2 | 93 | 1 | | | | |
| Totalt | 7 | 4 | 9 | 28 | 4 | 9 | 131 | 12 | | | | |

Diagrammet visar inställda avgångar under 2004 och motsvarande i år. Månaderna för respektive år jämförs med varandra.



Utförd och inställd trafik: Nockebybanan

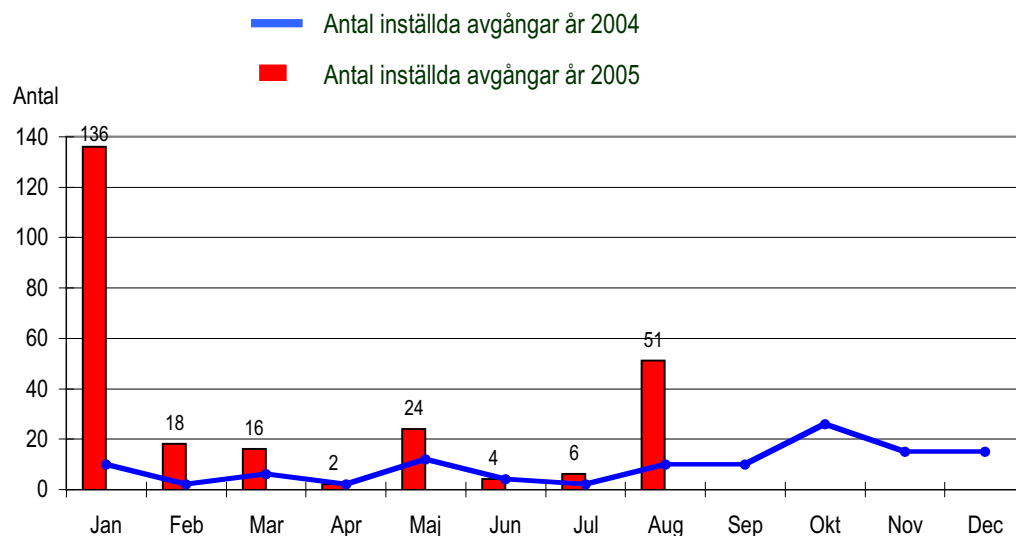
Diagrammet nedan visar antalet utförda avgångar per 100 beställda, dvs i procent. Den senaste 12-månadsperioden redovisas.



Tabellen visar vem som orsakat inställda avgångar i år.

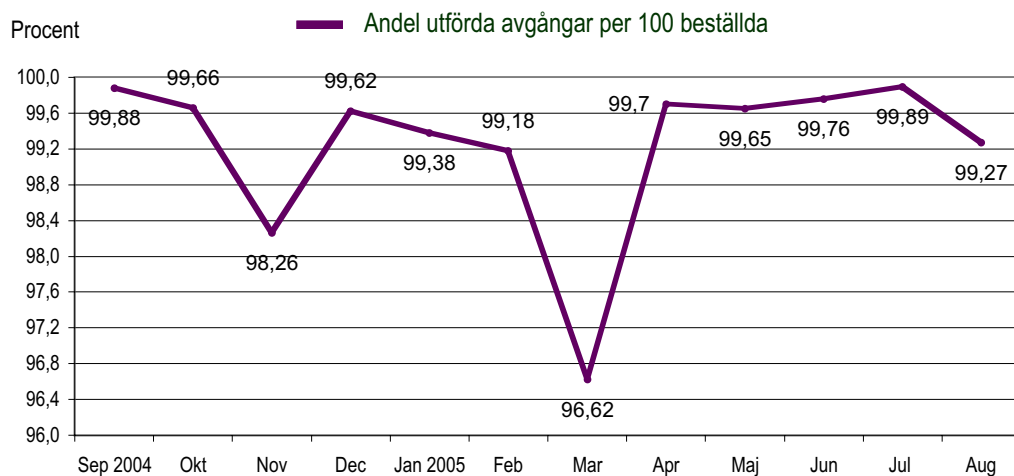
| Orsak | Jan | Feb | Mar | Apr | Maj | Jun | Jul | Aug | Sep | Okt | Nov | Dec |
|--------------------|------------|-----------|-----------|----------|-----------|----------|----------|-----------|-----|-----|-----|-----|
| Connex | 2 | 0 | 2 | 1 | 2 | 3 | 1 | 11 | | | | |
| Tågäta | 0 | 5 | 10 | 1 | 4 | 0 | 0 | 0 | | | | |
| Infra(bana+signal) | 130 | 0 | 4 | 0 | 16 | 0 | 4 | 0 | | | | |
| Infra(fordon) | 4 | 0 | 0 | 0 | 0 | 0 | 0 | 38 | | | | |
| Yttre omst. | 0 | 13 | 0 | 0 | 2 | 1 | 1 | 2 | | | | |
| Totalt | 136 | 18 | 16 | 2 | 24 | 4 | 6 | 51 | | | | |

Diagrammet visar inställda avgångar under 2004 och motsvarande i år. Månaderna för respektive år jämförs med varandra.



Utförd och inställd trafik: Lidingöbanan

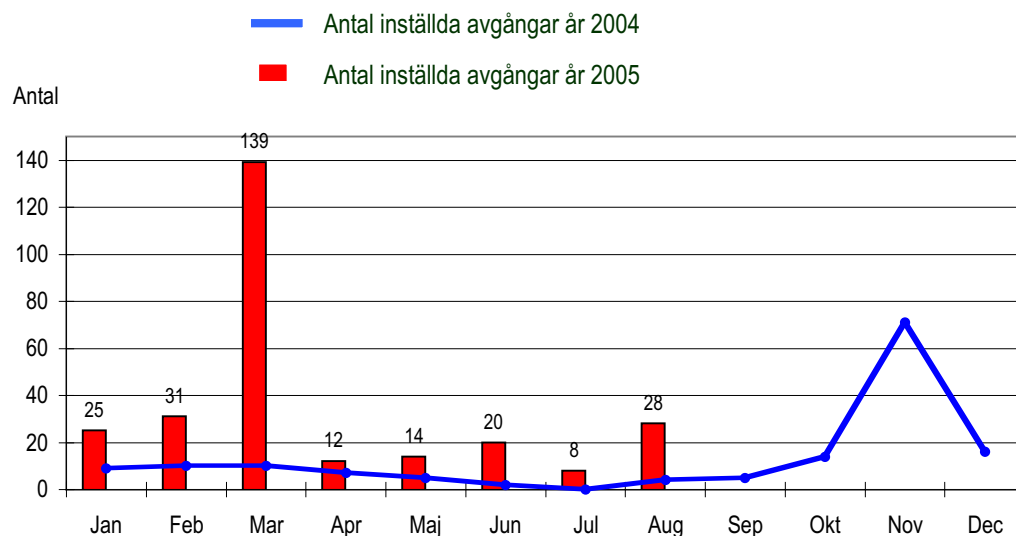
Diagrammet nedan visar antalet utförda avgångar per 100 beställda, dvs i procent. Den senaste 12-månadsperioden redovisas.



Tabellen visar vem som orsakat inställda avgångar i år.

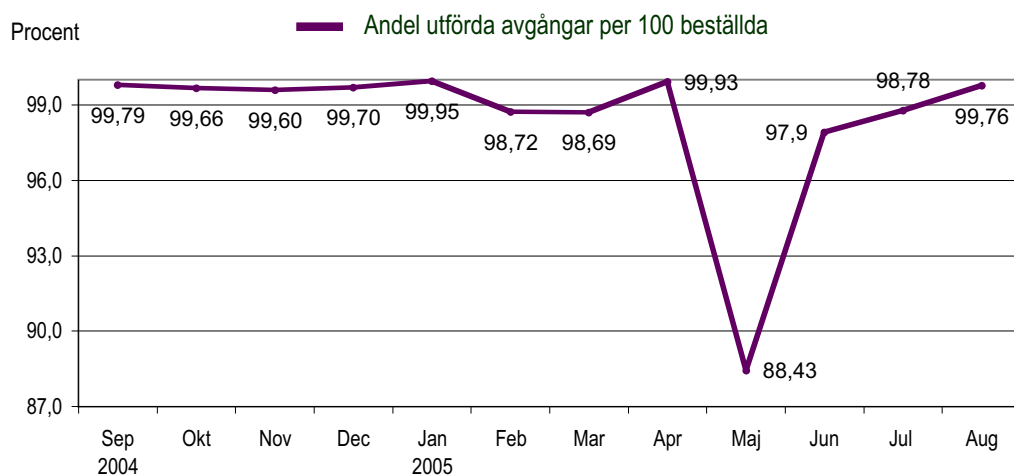
| Orsak | Jan | Feb | Mar | Apr | Maj | Jun | Jul | Aug | Sep | Okt | Nov | Dec |
|--------------------|-----------|-----------|------------|-----------|-----------|-----------|----------|-----------|-----|-----|-----|-----|
| Connex | 1 | 6 | 3 | 1 | 9 | 10 | 3 | 25 | | | | |
| Tågäta | 20 | 25 | 6 | 9 | 5 | 8 | 1 | 3 | | | | |
| Infra(bana+signal) | 4 | 0 | 52 | 0 | 0 | 0 | 2 | 0 | | | | |
| Infra(fordon) | 0 | 0 | 0 | 0 | 0 | 0 | 0 | 0 | | | | |
| Yttre omst. | 0 | 0 | 78 | 2 | 0 | 2 | 2 | 0 | | | | |
| Totalt | 25 | 31 | 139 | 12 | 14 | 20 | 8 | 28 | | | | |

Diagrammet visar inställda avgångar under 2004 och motsvarande i år. Månaderna för respektive år jämförs med varandra.



Utförd och inställd trafik: Saltsjöbanan

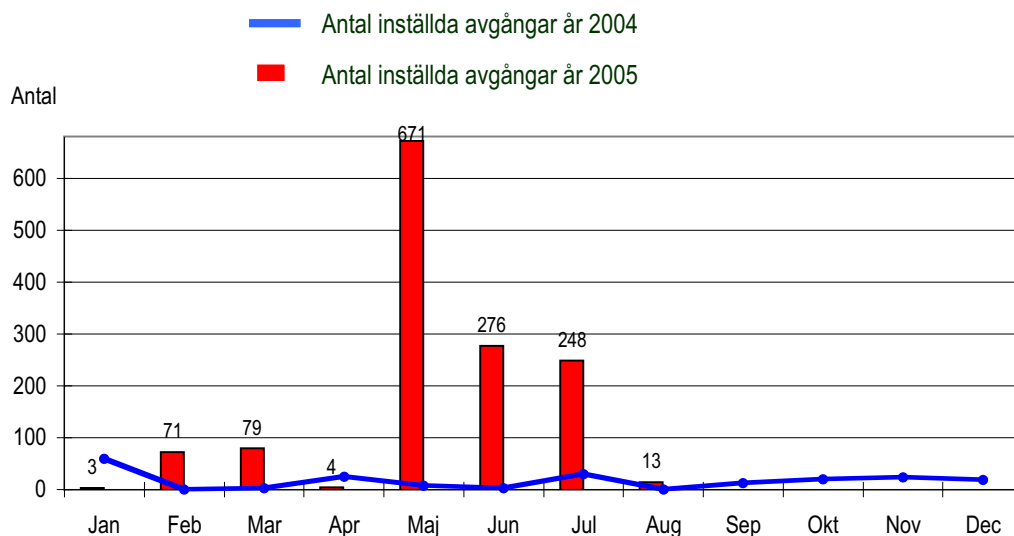
Diagrammet nedan visar antalet utförda avgångar per 100 beställda, dvs i procent. Den senaste 12-månadsperioden redovisas.



Tabellen visar vem som orsakat inställda avgångar i år.

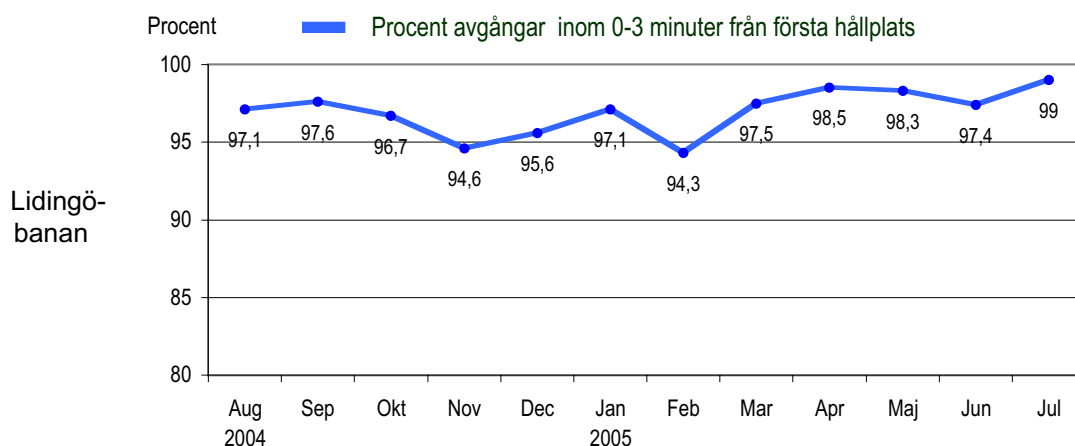
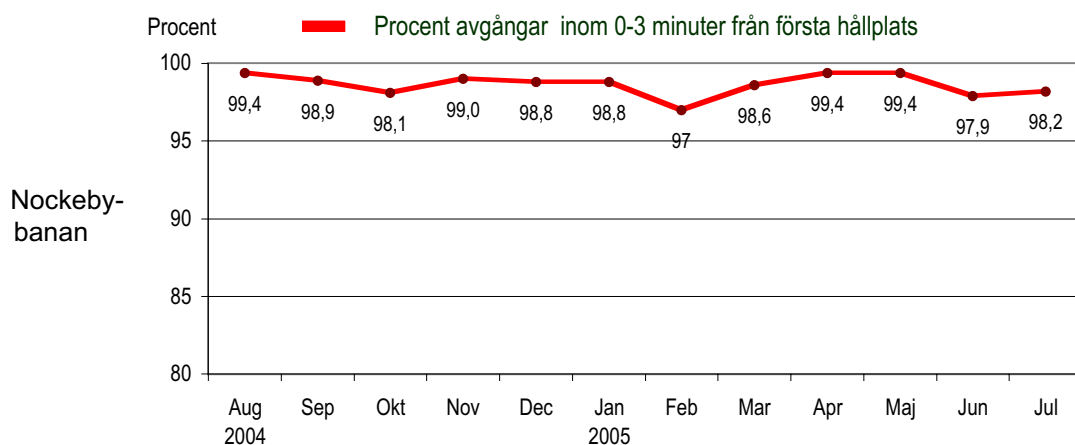
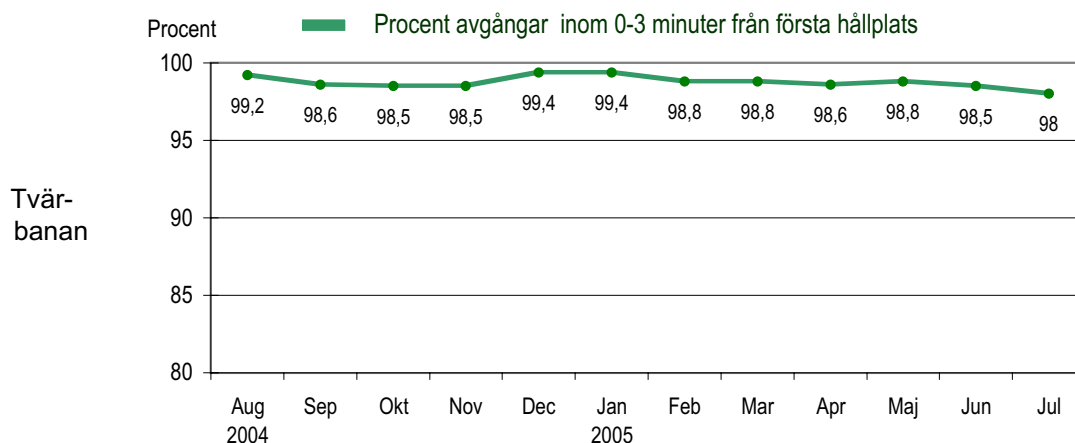
| Orsak | Jan | Feb | Mar | Apr | Maj | Jun | Jul | Aug | Sep | Okt | Nov | Dec |
|--------------------|----------|-----------|-----------|----------|------------|------------|------------|-----------|-----|-----|-----|-----|
| Connex | 0 | 0 | 1 | 0 | 0 | 6 | 1 | 0 | | | | |
| Tågia | 3 | 28 | 8 | 0 | 5 | 3 | 1 | 0 | | | | |
| Infra(bana+signal) | 0 | 0 | 70 | 2 | 666 | 245 | 225 | 7 | | | | |
| Infra(fordon) | 0 | 0 | 0 | 0 | 0 | 0 | 0 | 0 | | | | |
| Yttre omst. | 0 | 43 | 0 | 2 | 0 | 22 | 21 | 6 | | | | |
| Totalt | 3 | 71 | 79 | 4 | 671 | 276 | 248 | 13 | | | | |

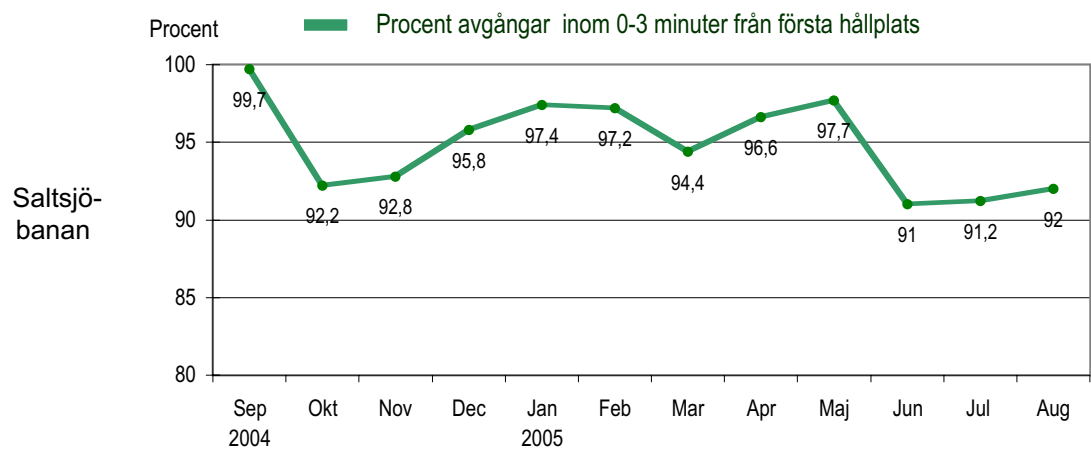
Diagrammet visar inställda avgångar under 2004 och motsvarande i år. Månaderna för respektive år jämförs med varandra.



3. Punktlighet

I nedanstående diagram visas andelen avgångar som avgår inom tidsintervallet 0-3 minuter efter annonserad tid från första hållplats.

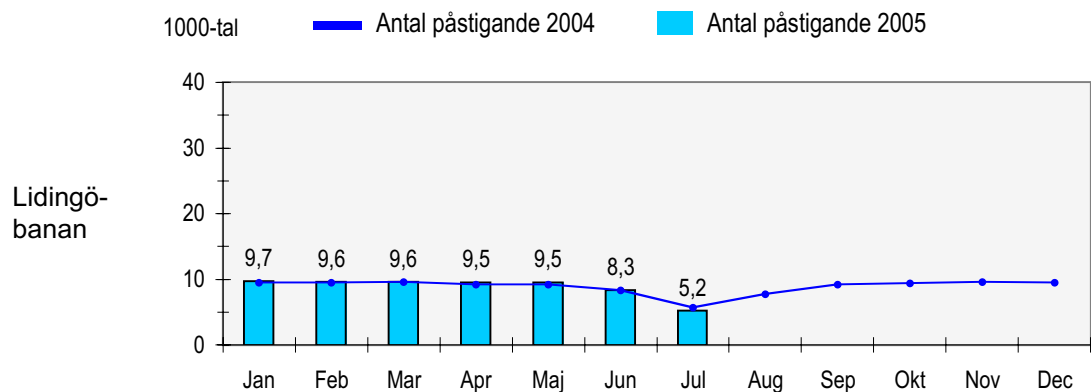
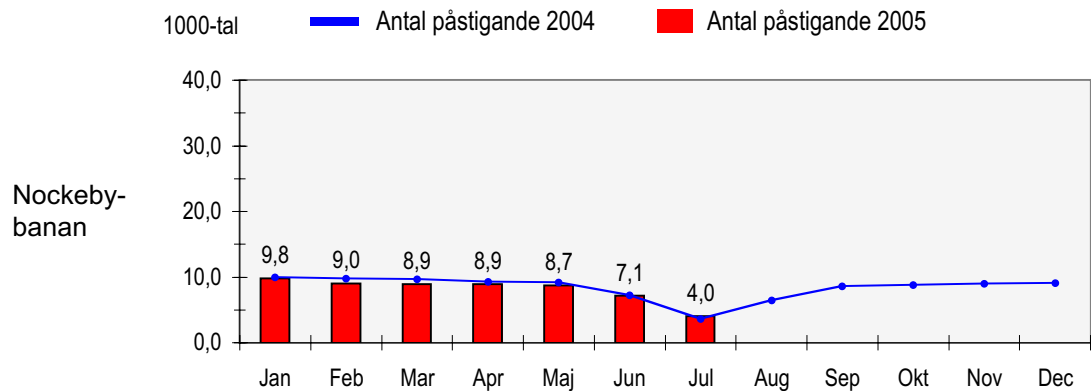
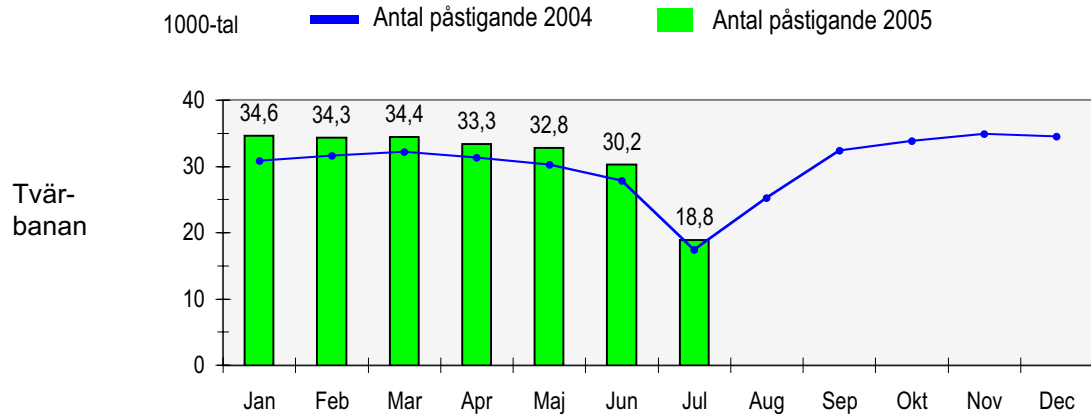


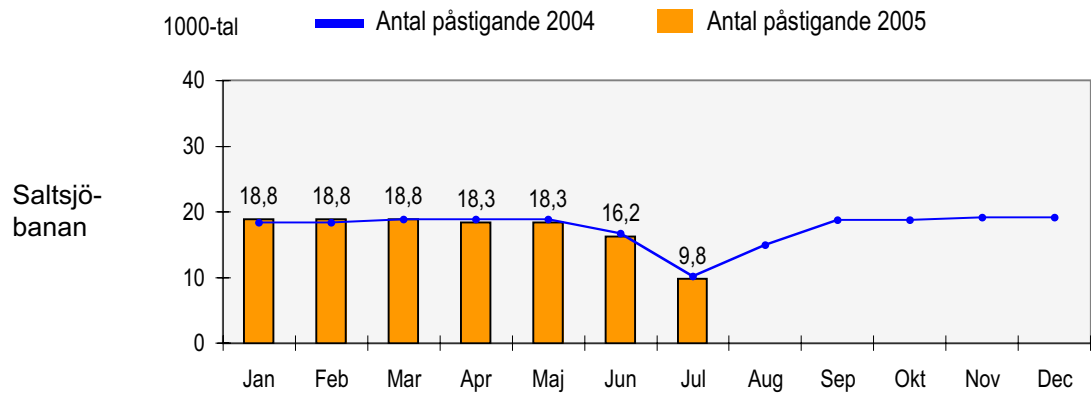


Mätningarna är utförda av entreprenören.

4. Antal påstigande per dygn

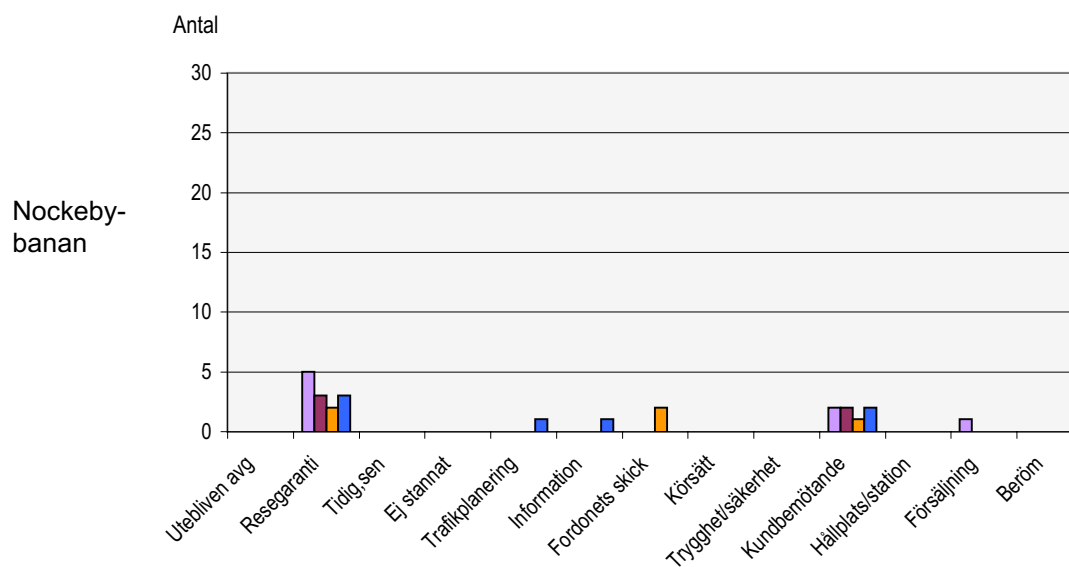
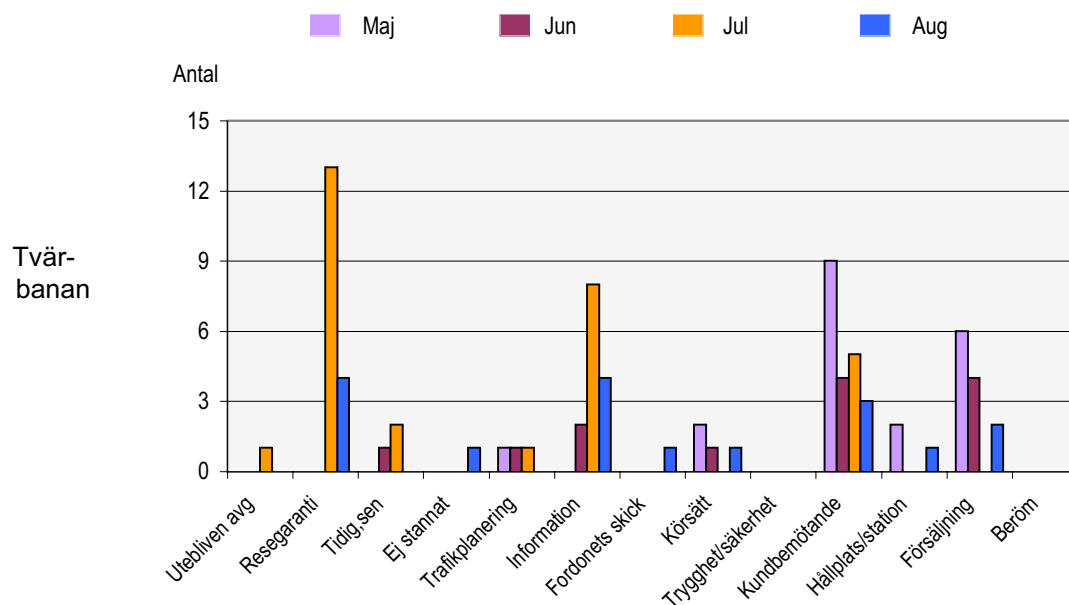
I detta avsnitt redovisar vi antalet påstigande per vardagsdygn på Connex lokalbanor. Värdena visas månadsvis för 2004 och 2005. På så sätt får vi en bild av utvecklingen av resandet i år och en jämförelse med motsvarande månader förra året.

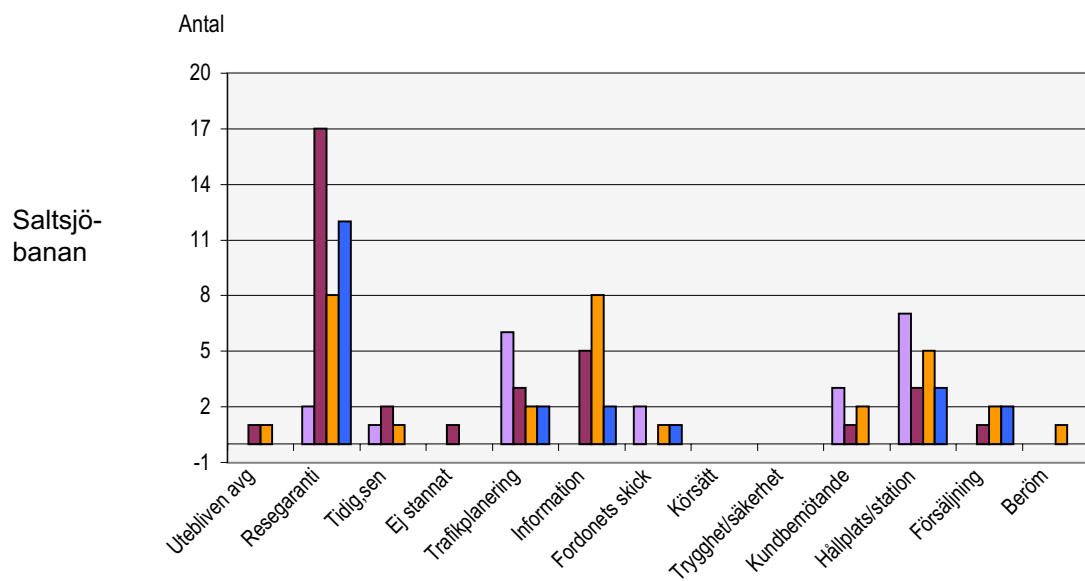
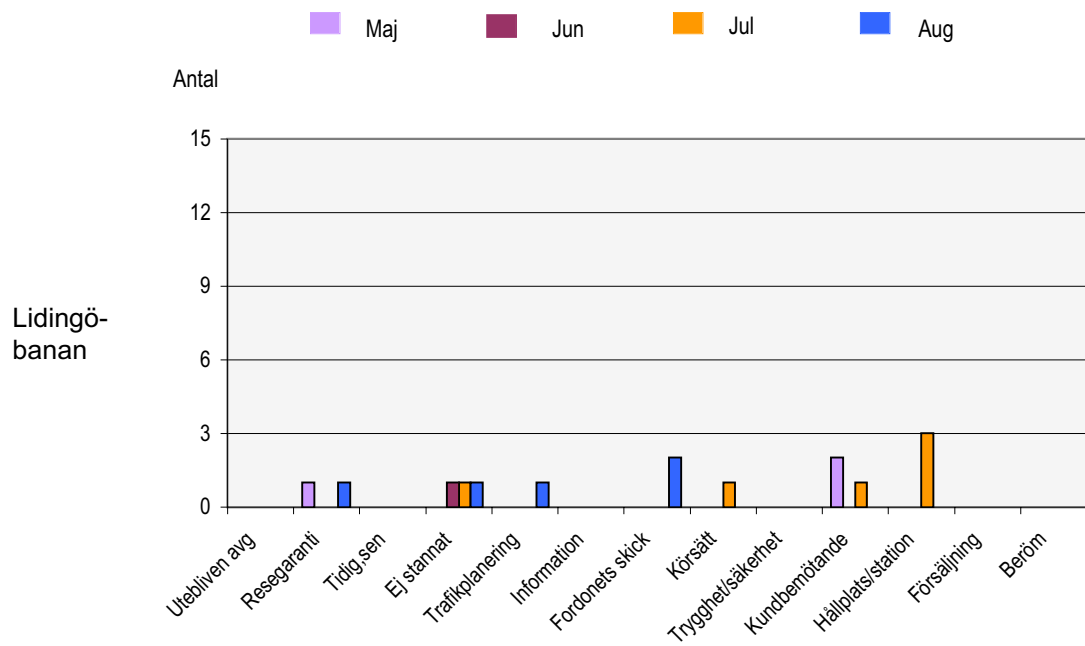




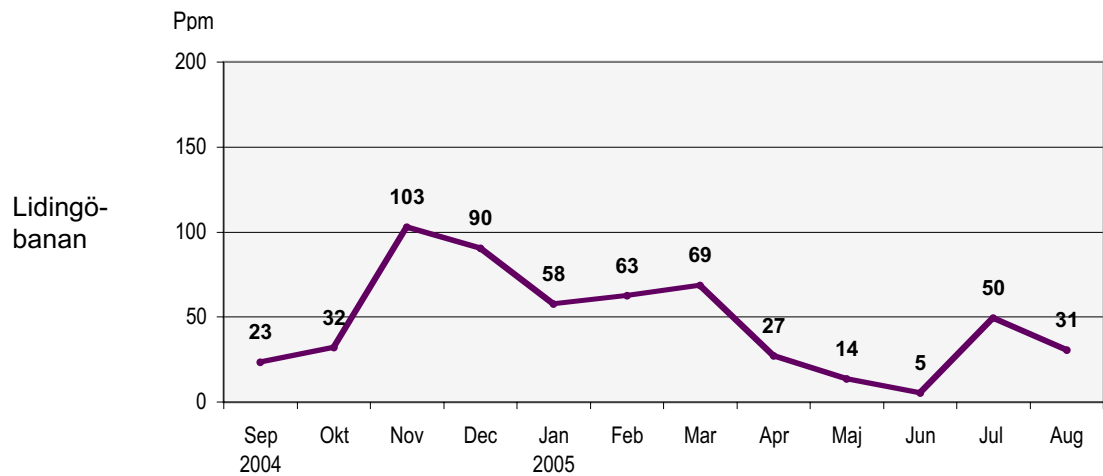
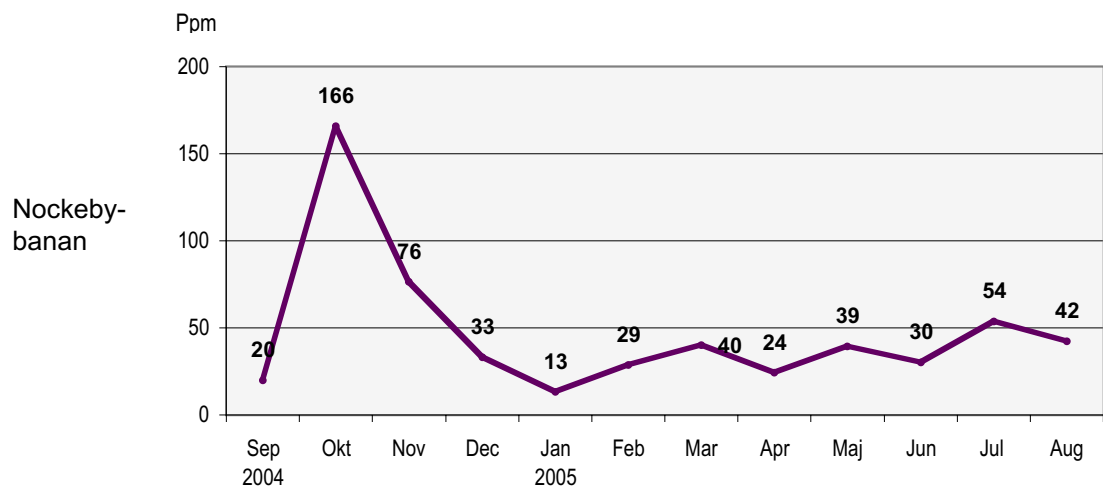
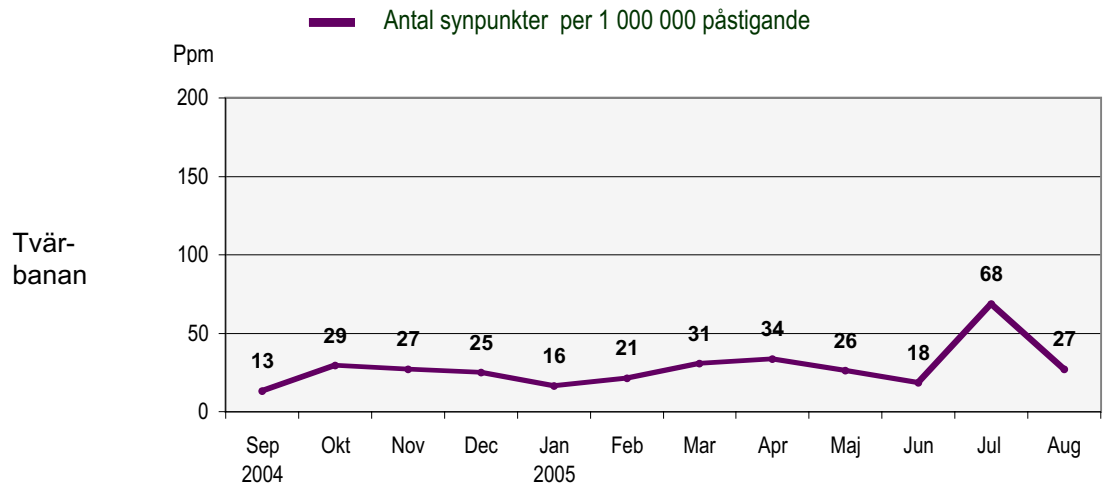
5. Kundensynpunkter

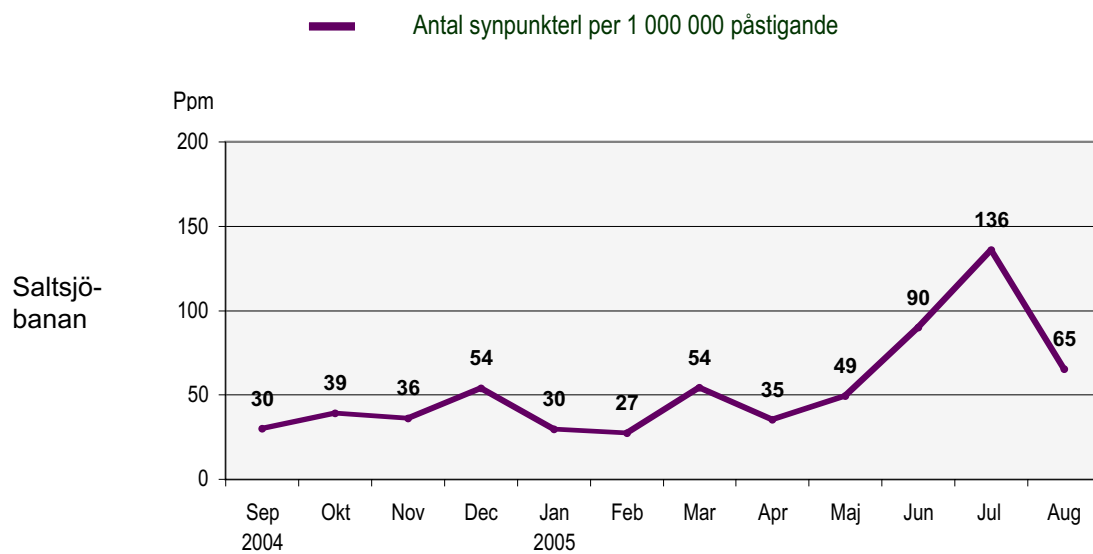
Diagrammen visar antalet klagomål på trafiken på Tvär-, Nockeby-, Lidingö- och Saltsjöbanan som kommit in till Kundtjänstbolaget under maj - augusti. Indelningen av synpunkter är ändrad fr o m majrapporten. "Tidig, sen, ej stannat" har delats upp i "Tidig, sen" och "Ej stannat".





Diagrammen visar andel synpunkter per 1 000 000 påstigande(ppm) under de senaste 12 månaderna.





6. Resegarantin

Resegarantin infördes på Connex lokalbanor i maj 2001. Nedan redovisas antalet inkomna anmälningar samt gjorda utbetalningar som månadsvis gjorts under år 2004 och 2005.

Inkomna ärenden och utbetalt belopp redovisas på den månad som Kundtjänstbolaget behandlat ärendet.

